

PLAN: Folkehelse Boligsosialt Aldersvennlig samfunn



Statsforvalteren i Agder



10.02.2023

Hovedhensikt med samfunnsdel



- Verktøyet for å vektlegge **viktige utfordringer knyttet til samfunnsutvikling** og synliggjøre de strategiske valg kommunen tar.
 - Spesielt viktig for sentrale samfunnsforhold
 - Folkehelse, barn og unge, integrering, næringspolitikk m.m.
 - **(DEMOGRAFI), (LEVEKÅR/SOSIAL ULIKHET)**
- Gi overordnede mål og retningslinjer for hvordan strategier skal gjennomføres.
- Samfunnsdelen kan bidra til å styrke medvirkningen i kommunens planarbeid og bidra til en bedre politisk styring *(politisk eierskap til utfordringene)*

Kort om folkehelselov og plan



§ 5: Kommunen skal ha nødvendig oversikt over helsetilstanden i befolkningen og de positive og negative faktorer som kan virke inn på denne.

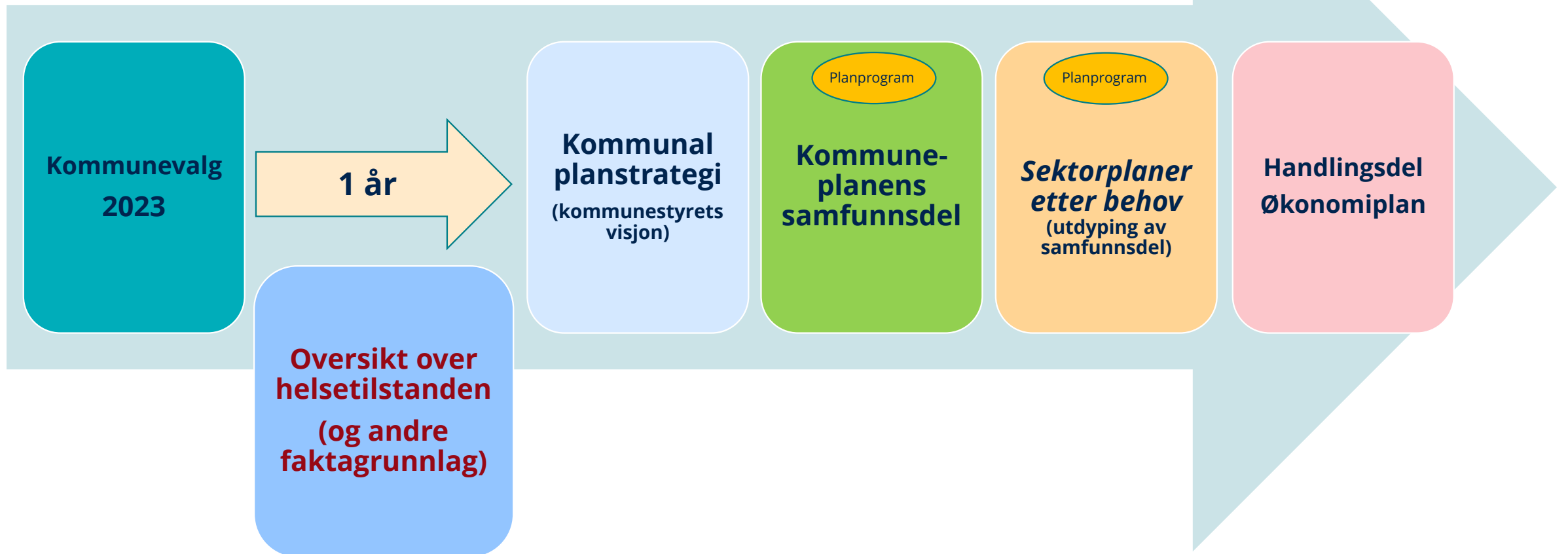
§ 6: Kommunen skal i sitt arbeid med kommuneplaner etter plan- og bygningsloven fastsette overordnede mål og strategier for folkehelsearbeidet som er egnet til å møte de utfordringer kommunen står overfor med utgangspunkt i oversikten.

§ 7: Kommunen skal iverksette nødvendige tiltak for å møte kommunens folkehelseutfordringer, jf. § 5

Nyttig hjelp for å få orden på dette arbeidet i kommunen:

Veileder fra Helsedirektoratet: [Systematisk folkehelsearbeid – veileder til lov og forskrift](#)

4-årig plansyklus i kommunen





Forskrift om oversikt over folkehelsen:

Oppdatert skriftlig oversiktsdokumentet **skal** foreligge ved oppstart av arbeidet med planstrategi

Kommunevalg
2023

Oversikt over
helsetilstanden
(og andre
fakta grunnlag)

Kommunal
planstrategi

Planprogram

Kommune-
planens
samfunnsdel

Planprogram

*Sektorplaner
etter behov*
(utdyping av
samfunnsdel)

Handlingsdel
Økonomiplan

Folkehelseloven:

Oversikten over helsetilstanden **skal** inngå som grunnlag for arbeidet med kommunens planstrategi. En drøfting av kommunens folkehelseutfordringer bør inngå i strategien.

Plan – systematisk folkehelsearbeid



Skal:

- *Oversikt revideres/utarbeides skriftlig hvert fjerde år*
- *Inngå som grunnlag for arbeidet med kommunens planstrategi*
- *Oversikten skal inneholde negative og positive faktorer som kan ha innvirkning på helsen*
- *Oversikten skal inneholde opplysninger om, og vurderinger av, bestemte temaer*
- *Vurdere konsekvenser og årsaksforhold*
- *Fastsette overordnede mål og strategier for folkehelsearbeidet som er egnet til å møte de utfordringer kommunen står overfor med utgangspunkt i oversikten*
- *Være særlig oppmerksom på trekk ved utviklingen som kan skape eller opprettholde sosiale eller helsemessige problemer eller sosiale helseforskjeller*

Bør:

- *Utformes slik at den er egnet til å inngå som grunnlag for arbeidet med planstrategien.*
- *Drøfting av kommunens folkehelseutfordringer bør inngå i strategien.*
- *Sosial ulikhet i helse bør vurderes som et kjerneelement i oversiktsarbeidet.*

Oversikt over helsetilstanden



Opplysninger om og vurdering av:

- *Befolknings sammensetning*
- *Oppvekst- og levekårsforhold*
- *Fysisk, biologisk, kjemisk og sosialt miljø*
- *Skader og ulykker*
- *Helserelatert atferd*
- *Helsetilstand*

Kan med fordel også si noe om:

- *Bruk/omfang av helse- og omsorgstjenestene.*
- *Konsekvens av demografisk utvikling.*
- *+*

Behov for støtte? Kontakt SFAG HESO v/folkehelse

Plan gjennom reformarbeid

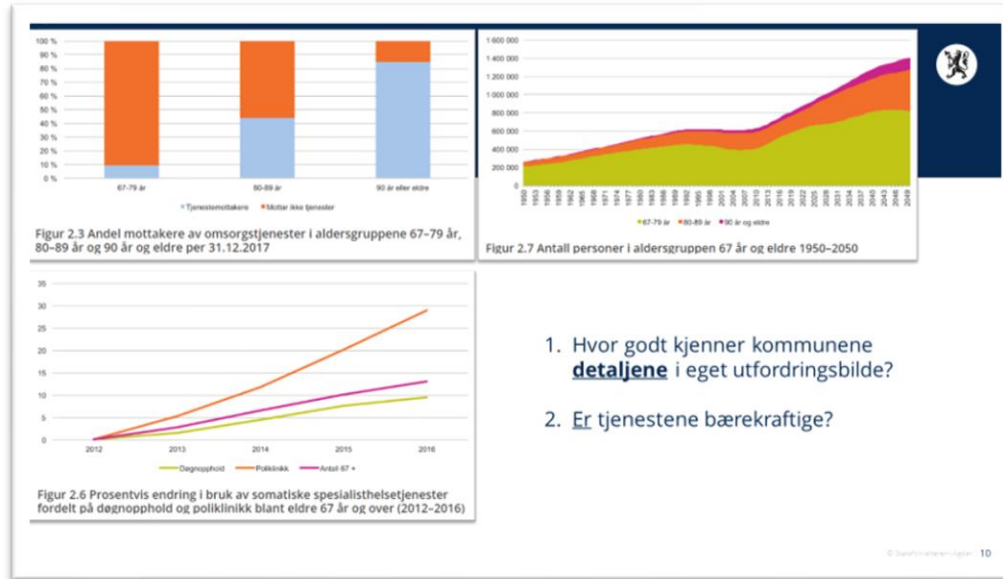


Leve hele livet <https://www.regjeringen.no/no/tema/helse-og-omsorg/innsikt/leve-hele-livet/id2547684/>:

- Opprinnelig kvalitetsreform og 25 eksempler
- Påvirkning mot nasjonale aktører for å endre fokus til de store utfordringene
- Skifte til mer fokus på bærekraft i tjenestene
 - Aldersvennlig samfunnsplanlegging, analyse/fakta grunnlag, kommunikasjon
 - Kobling mot planarbeid – behov for reelt tverrsektorielt fokus
 - Mer fokus på bolig – følges opp av ny «Bo trygt hjemme»-reform 2023

KS: 2040 begynner nå! <https://www.ks.no/fagomrader/innovasjon/partnerskap-for-radikal-innovasjon/den-demografiske-utviklingen/2040-begynner-na/>:

- Øke bevissthet om den demografiske utviklingen



Hvordan påvirker kommunene hverandre? Flyttemønstre?

Hvem er gjennomsnittsbrukeren i somatiske avdelinger på sykehusene?

Hvilken innbyggergruppe skal ha størst vekst?

Bygger sykehusene ut plasser i samme takt som kommunene?

Hvordan påvirkes kommunene hvis sykehusene ikke bygger ut?

Statsforvalteren i Agder



Aftenposten | Amagasinet | Osloby | Sport | Møringer

Dette er kjent for helseansatte, men ser innbyggere og politikere den samme virkeligheten?

Liggetid på sykehjem reduseres
Økt press på plasser = større pleiebehov når man får plass

forskning.no/helse-aldring-sykepleie/syke-eldre-far-ikke-den-hjelpen-de-trenger/440806

© Statsforvalteren i Agder 11



Lagde verktøy for alle 25 kommuner



Framskriving

Legg inn tall i gule bokser

Valg i SB sin framskrivingsbrikke 1968, alle eller MM/MM, LML eller tilsvarende

Framskrivet folketal, etter region, kjønn, alder, tid og statistikkvariabel

Gjerstad Meaa

2018	2019	2020	2021	2022	2023	2024	2025	2026	2027	2028	2029	2030	2031	2032	2033	2034	2035	2036	2037	2038	2039	2040	
67-79	100	104	107	107	107	105	103	100	98	95	93	91	89	87	85	83	81	79	77	75	73	71	69
80 år	0	0	0	0	0	0	0	0	0	0	0	0	0	0	0	0	0	0	0	0	0	0	0
67-79	97	103	105	105	105	102	101	100	99	97	95	93	91	89	87	85	83	81	79	77	75	73	71
80 år	21	18	19	19	17	16	15	14	13	12	11	10	9	8	7	6	5	4	3	2	1	0	0
Sum total innbyggere 67 år og eldre:	407	406	407	406	404	405	404	402	400	397	395	392	389	387	385	383	381	379	377	375	373	371	369
Sum total innbyggere 80 år og eldre:	29	26	27	25	24	23	22	21	20	19	18	17	16	15	14	13	12	11	10	9	8	7	6
Sum total innbyggere 80 år og eldre:	130	129	135	135	135	142	139	137	135	133	131	129	127	125	123	121	119	117	115	113	111	109	107

Dekningsgrad kostet fra SB: **3,4**

Andel innbyggere 80 år og over som er bebodde på institusjoner (p. **44,5**)

Mottaker av hjemmehjelp (pr 100 80 år og over): **3,4**

Andel innbyggere 80 år og over som er bebodde på institusjoner (p. **12**)

Beregnet behov institusjonsplasser med dagens dekningsgrad: **3,4**

Mottaker av hjemmehjelp (pr 100 80 år og over): **44,5**

Beregnet behov hjemmehjelpstet (tjener med dagens dekningsgrad): **59**

Egen valgt dekningsgrad 80- iastitjelse: **3,0**

Egen valgt dekningsgrad 80- hjemmehjelp: **30,0**

Egen valgt dekningsgrad 80- omsorgsbolig: **10,0**

Beregnet behov institusjonsplasser med valgt dekningsgrad: **12**

Beregnet behov hjemmehjelpstet med valgt dekningsgrad 80-: **39**

Beregnet behov omsorgsbolig med valgt dekningsgrad 80-: **13**

Framskrivet folketal, etter region, kjønn, alder, tid og statistikkvariabel

Meaa

2018	2019	2020	2021	2022	2023	2024	2025	2026	2027	2028	2029	2030	2031	2032	2033	2034	2035	2036	2037	2038	2039	2040	
67-79	449	444	444	442	438	434	430	426	422	418	414	410	406	402	398	394	390	386	382	378	374	370	366
80 år	530	541	574	601	614	614	614	614	614	614	614	614	614	614	614	614	614	614	614	614	614	614	
67-79	591	597	597	597	595	591	587	583	579	575	571	567	563	559	555	551	547	543	539	535	531	527	
80 år	246	248	254	264	277	287	297	307	317	327	337	347	357	367	377	387	397	407	417	427	437	447	
67-79	545	551	551	551	549	545	541	537	533	529	525	521	517	513	509	505	501	497	493	489	485	481	
80 år	38	32	35	38	41	43	46	49	52	55	57	60	63	66	69	72	75	78	81	84	87	90	
Sum total innbyggere 67 år og eldre:	931	939	939	939	939	939	939	939	939	939	939	939	939	939	939	939	939	939	939	939	939	939	
Sum total innbyggere 80 år og eldre:	1	2	1	0	0	1	0	0	0	0	0	0	0	0	0	0	0	0	0	0	0	0	
Sum total innbyggere 80 år og eldre:	948	947	944	939	939	939	939	939	939	939	939	939	939	939	939	939	939	939	939	939	939	939	

Kvinner

Alfabetiserte personer 65 år og eldre

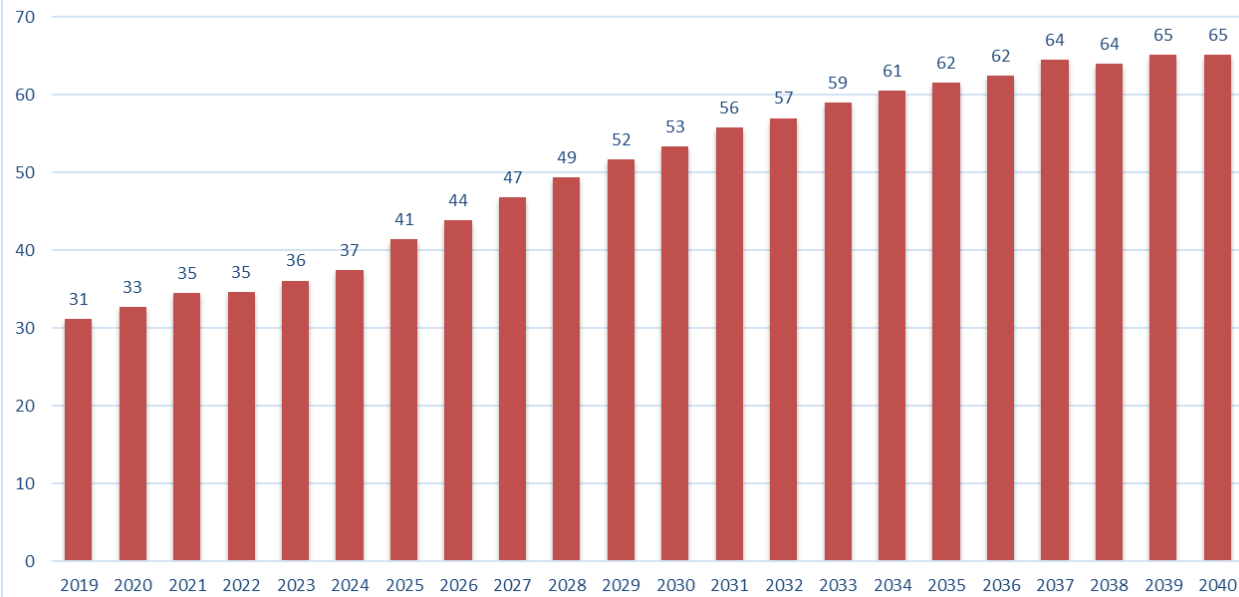
2018	2019	2020	2021	2022	2023	2024	2025	2026	2027	2028	2029	2030	2031	2032	2033	2034	2035	2036	2037	2038	2039	2040
Sum 65-84	931	939	939	939	939	939	939	939	939	939	939	939	939	939	939	939	939	939	939	939	939	939
Sum 65-69	13	12	13	13	14	14	14	14	14	14	14	14	14	14	14	14	14	14	14	14	14	14
Sum 70-74	916	920	927	930	937	940	943	946	949	952	955	958	961	964	967	970	973	976	979	982	985	988
Sum 75-79	236	240	246	254	264	277	287	297	307	317	327	337	347	357	367	377	387	397	407	417	427	437
Sum 80-84	19	19	22	24	26	27	28	29	30	31	32	33	34	35	36	37	38	39	40	41	42	43
Sum 85-89	214	224	229	237	242	247	252	257	262	267	272	277	282	287	292	297	302	307	312	317	322	327
Sum 90-94	23	24	23	22	22	22	24	26	28	30	32	35	39	40	41	41	41	41	41	41	41	41
Sum 95-99	99	104	104	104	104	104	104	104	104	104	104	104	104	104	104	104	104	104	104	104	104	104
Sum 100+	11	11	11	11	11	11	11	11	11	11	11	11	11	11	11	11	11	11	11	11	11	11
Sum 65-84	14	14	14	14	14	14	14	14	14	14	14	14	14	14	14	14	14	14	14	14	14	14
Sum 85-89	916	920	927	930	937	940	943	946	949	952	955	958	961	964	967	970	973	976	979	982	985	988
Sum 90-94	236	240	246	254	264	277	287	297	307	317	327	337	347	357	367	377	387	397	407	417	427	437
Sum 95-99	19	19	22	24	26	27	28	29	30	31	32	33	34	35	36	37	38	39	40	41	42	43
Sum 100+	214	224	229	237	242	247	252	257	262	267	272	277	282	287	292	297	302	307	312	317	322	327
Sum 65-84	14	14	14	14	14	14	14	14	14	14	14	14	14	14	14	14	14	14	14	14	14	14
Sum 85-89	916	920	927	930	937	940	943	946	949	952	955	958	961	964	967	970	973	976	979	982	985	988
Sum 90-94	236	240	246	254	264	277	287	297	307	317	327	337	347	357	367	377	387	397	407	417	427	437
Sum 95-99	19	19	22	24	26	27	28	29	30	31	32	33	34	35	36	37	38	39	40	41	42	43
Sum 100+	214	224	229	237	242	247	252	257	262	267	272	277	282	287	292	297	302	307	312	317	322	327
Sum 65-84	14	14	14	14	14	14	14	14	14	14	14	14	14	14	14	14	14	14	14	14	14	14
Sum 85-89	916	920	927	930	937	940	943	946	949	952	955	958	961	964	967	970	973	976	979	982	985	988
Sum 90-94	236	240	246	254	264	277	287	297	307	317	327	337	347	357	367	377	387	397	407	417	427	437
Sum 95-99	19	19	22	24	26	27	28	29	30	31	32	33	34	35	36	37	38	39	40	41	42	43
Sum 100+	214	224	229	237	242	247	252	257	262	267	272	277	282	287	292	297	302	307	312	317	322	327
Sum 65-84	14	14	14	14	14	14	14	14	14	14	14	14	14	14	14	14	14	14	14	14	14	14

Beregnet antall personer over 60 år i årene fremover:

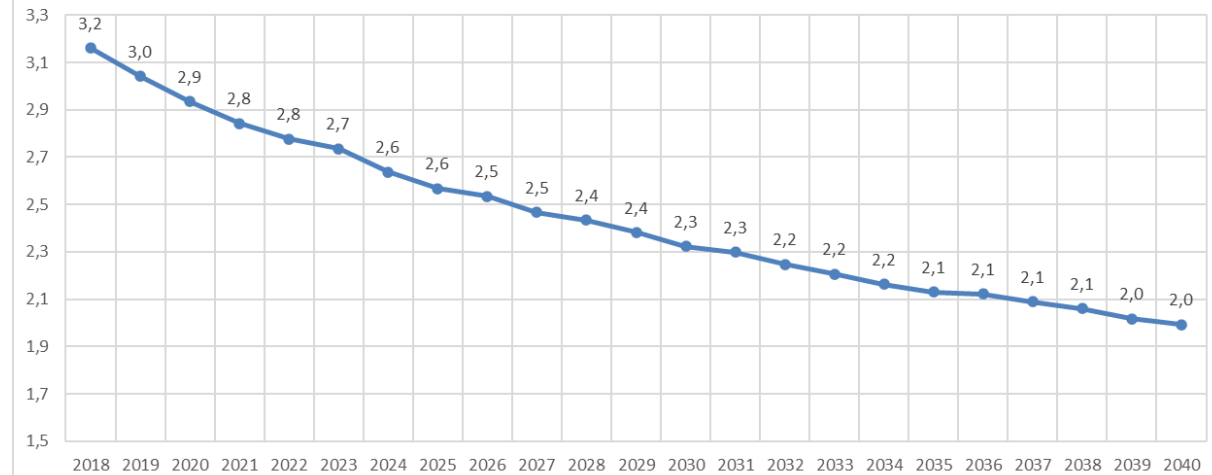
Estimert totalt antall personer med mulig demnissydkom:



Estimert behov institusjonsplasser med dagens dekningsgrad:

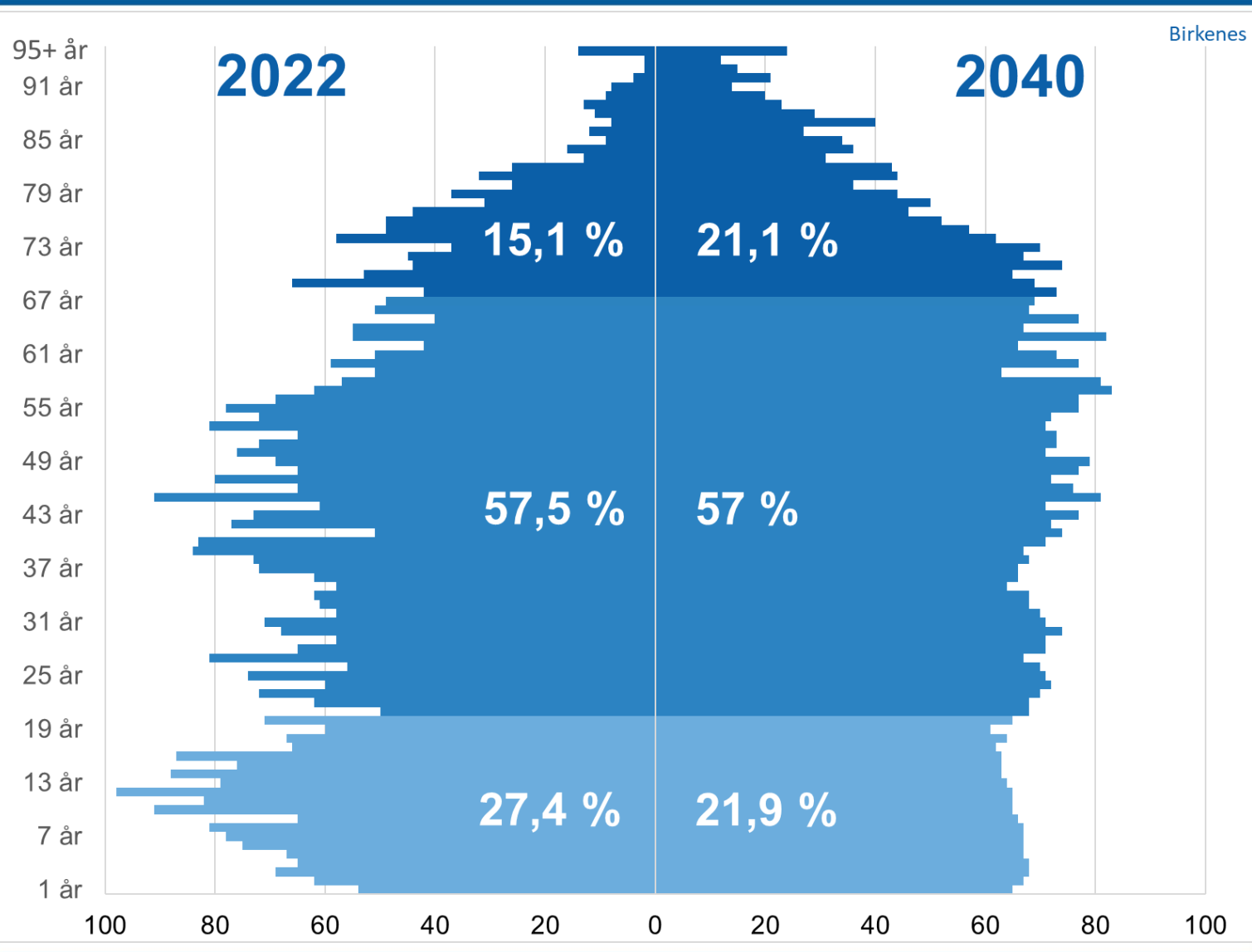


Estimert aldersbæreevne fremover

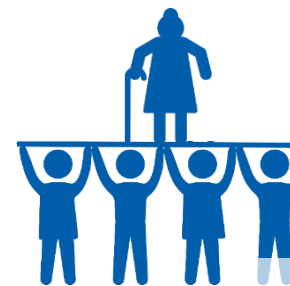


- Gjort for å gi kommunene (kommunalsjefer i plan(!) og helse/omsorg) mer innsikt i egne data. (Var brukt mye regionale data i tidligere planer)
- Håp om bedre og mer treffsikre diskusjoner om dimensjonering og volum på utfordringene.
- Ta ordentlig tak i samfunnsutfordringen - tverrsektorielt

Befolkningssammensetning i Birkenes i 2022 og 2040



Aldersbæreevne 2022



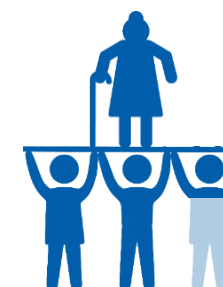
3,8

Aldersbæreevne 2040



2,7

Aldersbæreevne 2050



2,2

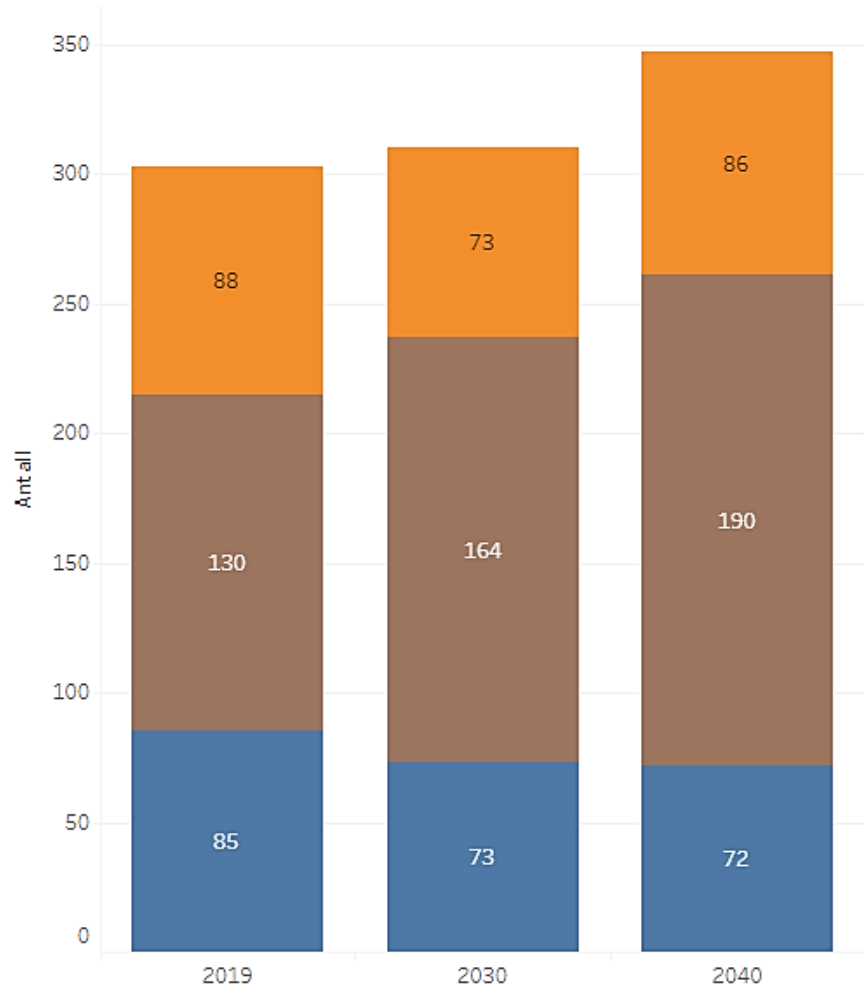
SSB, 2022 – Nå også en del av «Agdertall» hos Fylkeskommunen

Teoretisk – ikke reell



Forstør diagram

Årsverk. 2019, 2030 og 2040. Birkenes



Her kan du tilpasse figuren:

Velg kommune

Birkenes

Velg kategori

- Antall tjenestemottakere
- Årsverk
- Årsverk per 1000 innbygger

Velg tjeneste

- (All)
- Behov for årsverk i barnehagene
- Behov for årsverk institusjon og hjemmetjeneste
- Behov for lærerårsverk i grunnskolen

Tjeneste

- Behov for årsverk i barnehagene
- Behov for årsverk institusjon og hjemmetjeneste
- Behov for lærerårsverk i grunnskolen

Fra møter med kommuner i høst:

- Få har sett på detaljene rundt slike estimat i egen kommune.
- Overraskelser..

- Obs: Avgang pensjon.

Erfaring fra arbeid med samfunnsdel



- Nesten lettere å se strategier og oppmerksomhet på grønn omstilling enn det er på demografiendringer
- God på visjon og mål – Litt mindre god på retning
- Opplevelse av at næringsutvikling får stor plass - helse/omsorg litt glemt?
- Barn og unge ofte nevnt. Aldersvennlig planlegging sjelden i fokus
- Viser til temaplaner – som blir liggende lite brukt?
- Folkehelseoversikt – bra, men gir lite innsikt i utfordringer knyttet til økende andel eldre
- Ingen, eller svært lite, kobling mot økt kompetansebehov innen omsorg fremover

Erfaring tema-/sektorplaner



- Leve hele livet: Anbefaling om å redusere bruk av temaplaner og heller forbedre samfunnsplanene.
 - (Utfordringene knyttet til demografi og levekår er såpass store at de fortjener plass – på lik linje som klima/miljø – i samfunnsplanene).
- Det er *samfunnsplanen* det vises til i kommunens budsjett..

**Sektorplaner
etter behov**
(utdyping av
samfunnsdel)



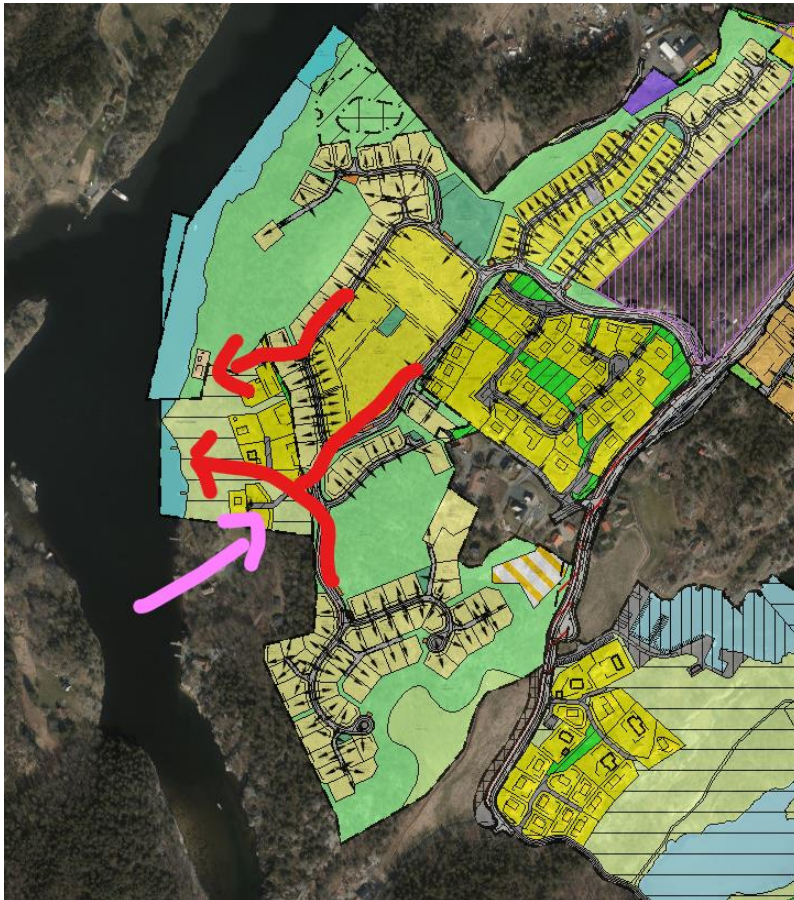
- Forebygge i praksis – kobling mot miljørettet helsevern, levekår, aldersvennlighet, universell utforming
 - Knuse myter – realitetsorientere
 - Komme tidlig nok inn i større planer.
- Nye kommunale investeringer. Nye sykehjem.
 - Riktig brukergruppe? Økt sykkelighet? For stor optimisme på teknologi og kompetansetilgang?
- Ny boligstrategi?
 - Bidrar planen til et aldersvennlig samfunn? Til utjevning av levekår og reduserte sosiale forskjeller?
- Ny rekrutteringsplan/kompetanseplan?
 - Sikres kobling mellom tjenestenivå? Delegeringsmuligheter innen fagene?
- Reguleringsplan / større bolig- og byggeprosjekter?
 - Tiltak og begrensninger knyttet til støy, luft- og lysforurensing.

Eksempel planarbeid - forebygge



Nye hytter som blokkerer tilgang til sjø for stort boligfelt.

Argument om folkehelse og bokvalitet – sikre allmenn tilgang og rekreasjon. +



Ny vei. Sikre bestemmelser om støy-, luft- og lysforurensing.

Vurderinger av gevinster av vei opp mot tap av friluftsområder og rekreasjon. Erstatningsareal. +



Eksempel

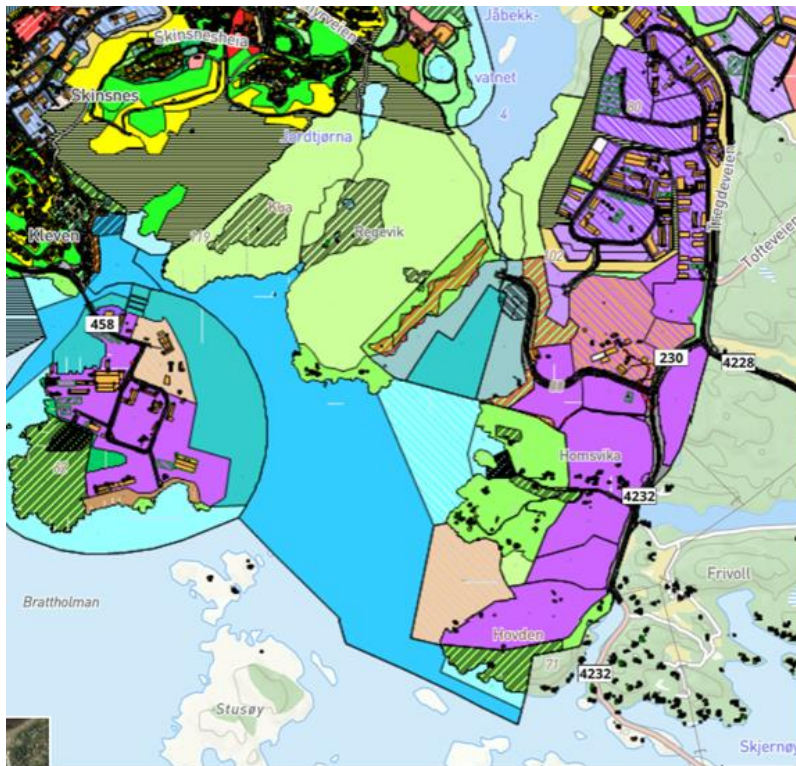


Utvidelse av industriområde.

Støy-, luft- og lysforurensing.

Trafikksikkerhet for beboere i randsonen (økt trafikk til/fra industri).

Skjerming mot natur- og friluftsområder.



Ombygge eller ny svømmehall.

Trafikksikkerhet barn og unge.

Tilgjengelighet for besøkende.
Aldersvennlighet.

Gevinst for folkehelse – også for regionen.



Eksempel



Fortetting i sentrum.

Sikre aldersvennlighet, universell utforming/tilgjengelighet.

Støy-, luft- og lysforurensing. Sikre stille side.

Kobling mot boligsosiale behov, levekår/sosial ulikhet – muligheter for forkjøp av leilighet til utleie. Sikre boliger med ulike størrelser (=ulike prisstørrelser).

Bygningsstruktur som gjør det mulig å oppbevare og montere hjelpemidler/utstyr.



Arealplan.

Strategi rundt utvikling av boligområder, knutepunkt og sentrum.

Trafikksikkerhet, støy- luft- og lysforurensing.

Medvirkning fra unge og gamle.

Bokvalitet.

Områdesatsning, boligsosialt.

Mobilitet/tilgjengelighet.

Friluftsliv, tur, aktivitet

