



Fylkesmannen i Aust- og Vest-Agder

Program

09:30	Ankomst - Kaffe/te – og rundstykke til de som har reist langt
10:00	Fylkesmannens ideelle løsning: Vårt forslag til ny langsiktig kommunestruktur på Agder ut fra mål og kriterier for reformen.
10:45	Pause til 11:10
11:10	Regionvis drøfting: Østre Agder
11:40	Regionvis drøfting: Knutepunkt Sørlandet
12:10	Lunsj
13:00	Regionvis drøfting: Setesdal
13:20	Regionvis drøfting: Lindesnesregionen
13:50	Kort pause
14:05	Regionvis drøfting: Lister-regionen
14:35	Oppsummering og avrunding
15:00	Slutt



Fylkesmannens ideelle løsning

Dialogmøte om kommunereformen 2. september

Strand hotell Fevik

Dag Petter Sødal og Stein A. Ytterdahl





Fylkesmannens rapport

Anmodningsvedtak nr. 691:

"Stortinget ber regjeringa syta for at fylkesmennene kjem med sin tilråding om kommunestrukturen i fylket etter at kommunane har gjort sine vedtak seinast 1. juli 2016."

Oppdragsbrev fra statsråden 30/11:

«Fylkesmennene skal gi et råd om framtidig kommunestruktur i fylket ... innen 1. oktober.»



Fylkesmannens rapport

- Vil oppsummere de lokale frivillige prosesser og gi egne faglige vurderinger
- Avveiningen mellom fag og lokaldemokrati er Stortingets banehalvdel
- Fylkesmannen bestemmer ikke kommunestruktur, det er det Stortinget som gjør





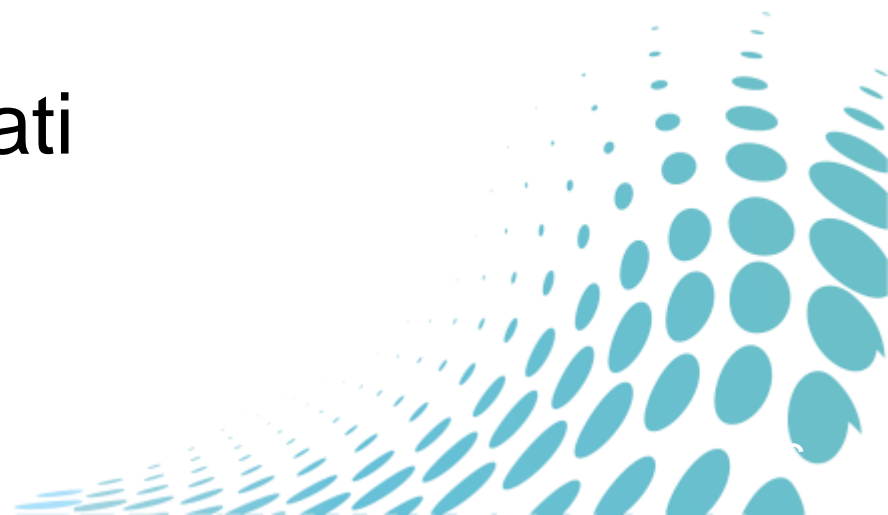
Problemstillingene i reformen

- A. Små kommuner – store og økende oppgaver
- B. Byer som vokser– oppdelte byområder / felles bo- og arbeidsmarkedsområder
- ❖ Lokaldemokrati under press
 - utstrakt og økende interkom. samarbeid
 - sterk statlig detaljstyring



Målene for kommunereformen

- Gode og likeverdige tjenester
- Helhetlig og samordnet samfunnsutvikling
- Bærekraftige og økonomisk robuste kommuner
- Styrket lokaldemokrati



Ekspert-
utvalget:

10 kriterier for god kommune- struktur

(4-4-10-2-
systemet)

Samfunnsmessige hensyn	Kriterier
TJENESTEYTING	
Kvalitet i tjenestene Effektiv bruk av samfunnets ressurser Likeverdighet	Tilstrekkelig kapasitet Relevant kompetanse Effektiv tjenesteproduksjon Økonomisk soliditet Valgfrihet Statlig rammestyring
MYNDIGHETSUTØVELSE	
Rettsikkerhet	Tilstrekkelig kapasitet Relevant kompetanse Tilstrekkelig distanse
SAMFUNNSUTVIKLING	
Helhetlig ivaretagelse av areal- og transportinteresser tilpasset klima- og miljøhensyn Tilrettelegging for positiv utvikling i lokalsamfunnet og storsamfunnet	Funksjonelle samfunnsutviklingsområder Tilstrekkelig kapasitet Relevant kompetanse
DEMOKRATISK ARENA	
Betydningsfulle oppgaver og rammestyring Lokal politisk styring Levende lokalt folkestyre Aktiv lokal politisk arena	Høy politisk deltakelse Lokal politisk styring Lokal identitet Bred oppgaveportefølje Statlig rammestyring



Ekspertutvalgets anbefalinger

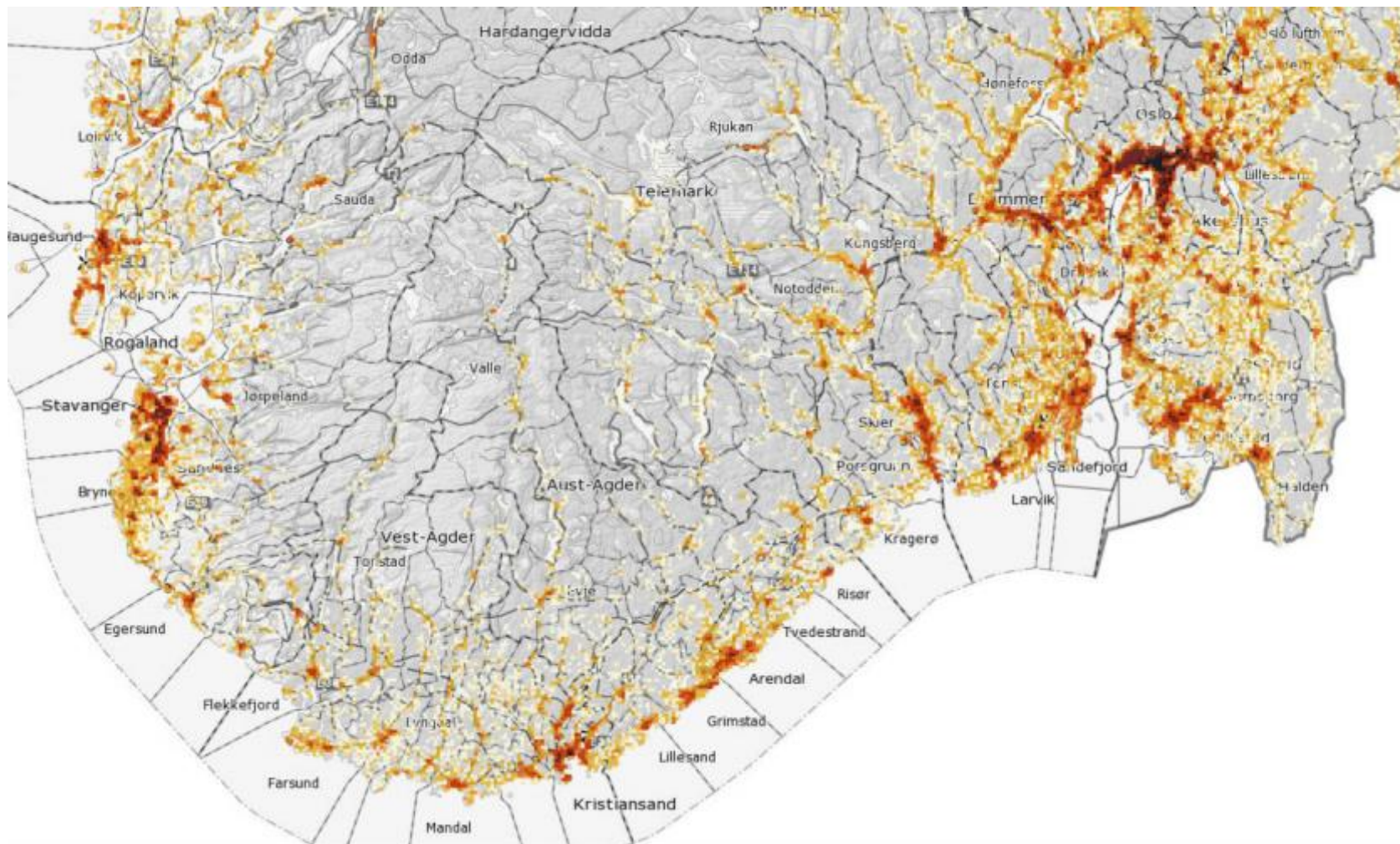
- *nr 1: En kommune bør ha minst 15.000 – 20.000 innbyggere for å sikre en god oppgaveløsning.*
 - NB: Åpenbart ikke mulig alle steder slik landet ser ut!
 - Ingen har sluttet seg til dette som et krav eller mål
- *nr 2: Kommunestrukturen bør i større grad nærme seg funksjonelle samfunnsutviklingsområder*
 - «Et tettsted bør i sin helhet ligge i én kommune»
 - «Et tett integrert arbeidsmarked bør utgjøre én kommune.
- Hvordan er dette på Agder?



Fylkesmannen i Aust- og Vest-Agder

Befolkningsfordelingen i Sør-Norge

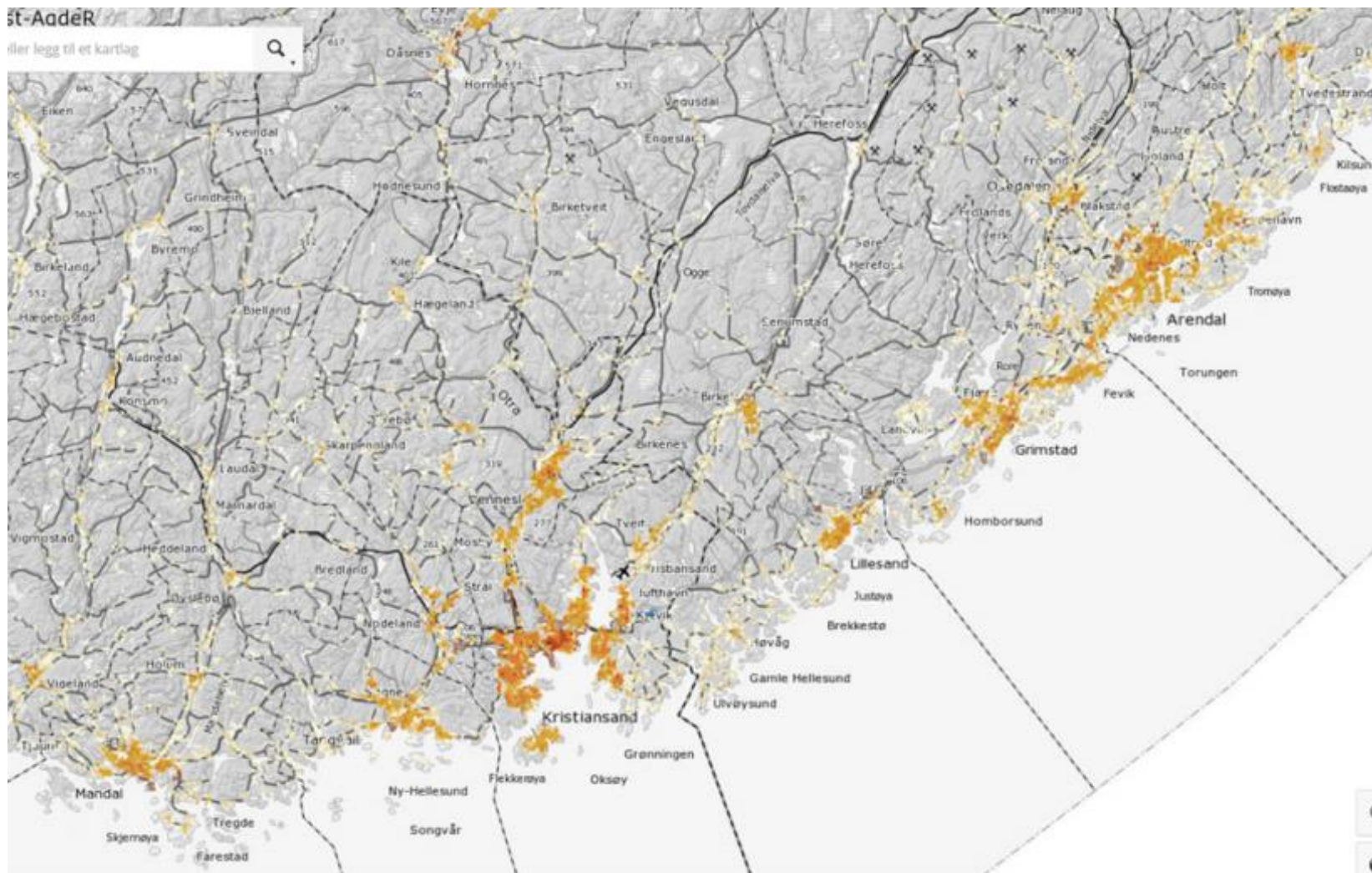
Antall innbyggere pr km² pr 1. januar 2016. Kilde: SSB





Kystbyen på Sørlandet

Tettsteder overlagt med antall innbyggere pr 250 m² pr 1. januar 2016. Kilde: SSB





Regionale utfordringer:

- Innlandet vs kystbyen
- Fløyene i øst og vest
- Agder på den nasjonale dagsorden

Biter i en løsning:

- Evje / Byremo skolesenter / ny veg til Åmli?
- Stor-Lister / Østre Agder?
- En landsdelshovedstad med kraft og tyngde?





Observasjon: «Kystbyenes problem»

- De markedskreftene som i hundrevis av år skapte kystbyene våre, de skaper nå Brokelandsheia og Rom-sletta, Stoa og Sørlandsparken (og Evje)

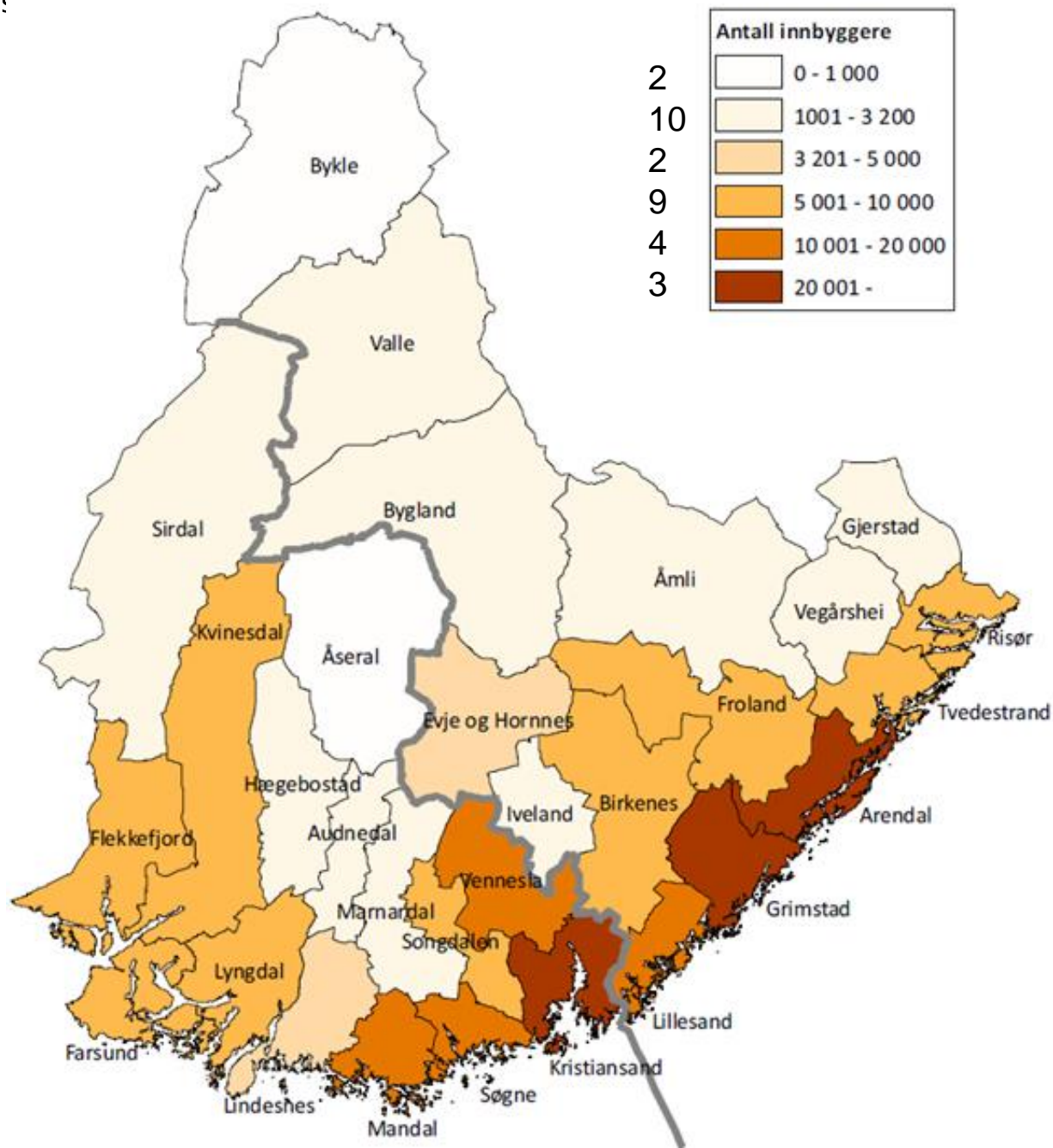
Innspill til en løsning:

- Samlet forvaltning!





Størrelse og avstand varierer mye

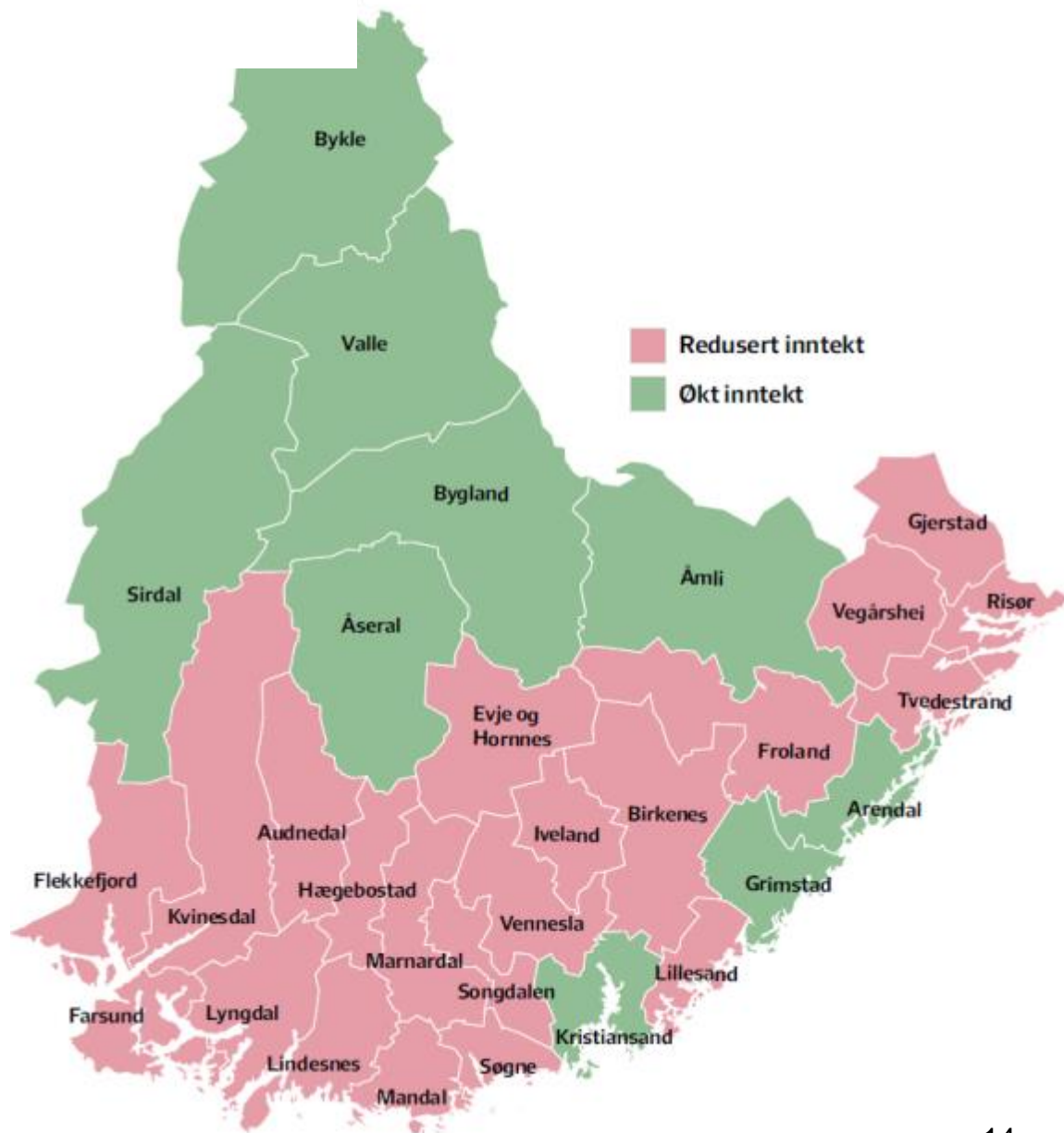




Hvor langt er langt?

Endringer i inntektssystemet som indikator på hva som er kort

Kart: Fædrelandsvennen
KMD foreløpige tall 27/4

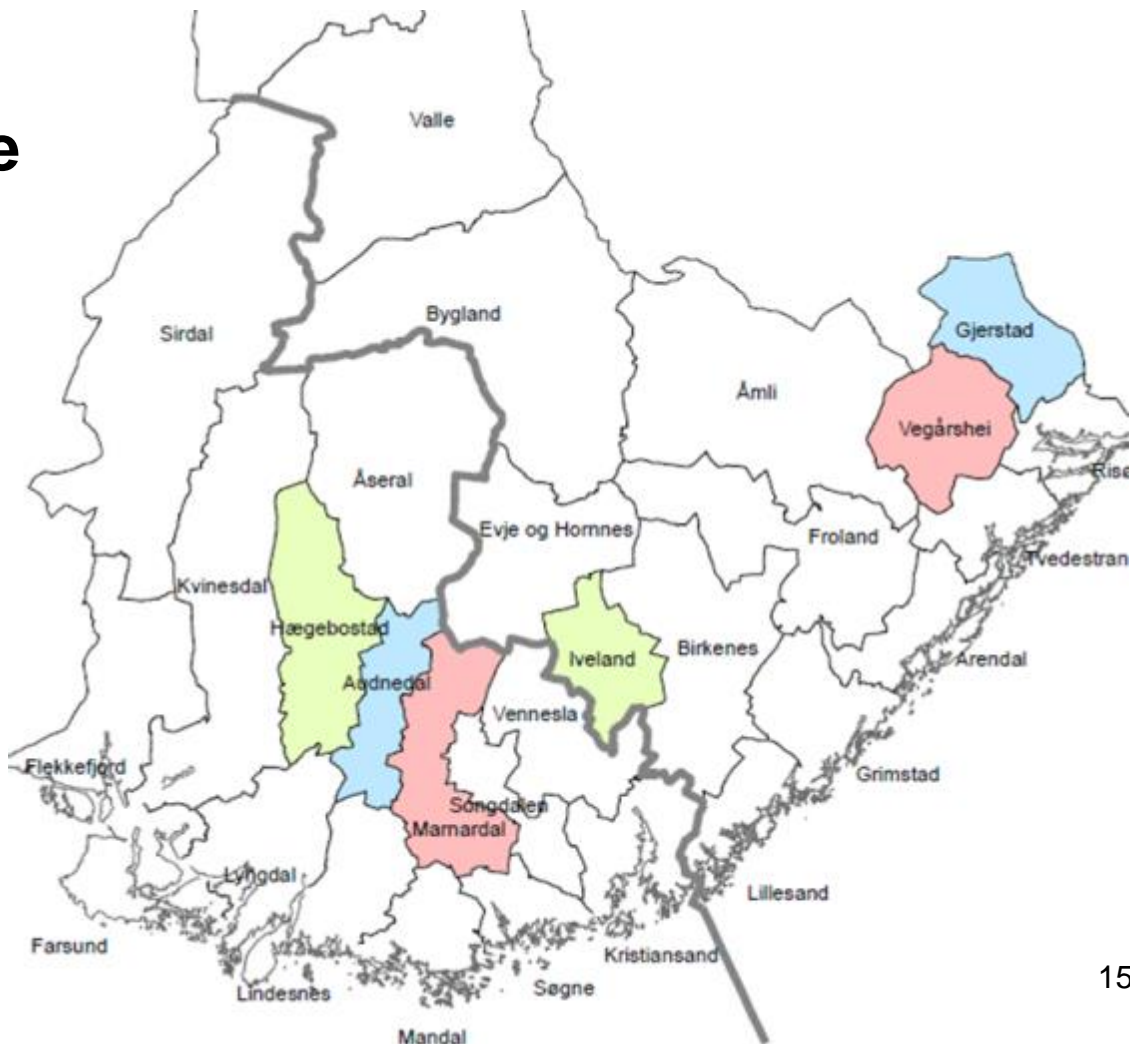




6 kommuner i utsatt gruppe, også nasjonalt

(– nr 5,9,11,16, 29 og 43)

- < 2.500 innbyggere
- ligger sentralt
- bare Gjerstad har tydelige distriktsutfordringer





Konklusjon 1: Kommunene våre er isolert sett svært små – nesten alle bør bli større

- 12 av våre 30 kommuner har mindre enn 2.500 innbyggere
- De 15 minste kommunene har til sammen bare 11% av innbyggerne
- De 7 største kommunene har nesten 70%
- De 3 store byene har over halvparten av befolkningen



«*Et tettsted (etter SSBs definisjon) bør i sin helhet ligge i én kommune. ...»*

- Tettstedene både i Kristiansand/Vennesla og spesielt i Arendal/Grimstad er vokst ut over kommunegrensene. Det er åpenbart behov for koordinert samfunnsplanlegging.
- Isolert sett tilsier dette kriteriet kommunesammenslåing mellom Arendal og Grimstad, og mellom Kristiansand og Vennesla.
- Dersom Arendal og Grimstad ikke slås sammen, taler kriteriet for grensejustering ved Rykene tettsted.
- (Næringsparkene er ikke tettsted)



«Et tett integrert arbeidsmarked bør utgjøre én kommune. Utvalget mener at arbeidsmarkedet er tett integrert når rundt 25 % eller flere av de sysselsatte bosatt i en kommune jobber i regionens senterkommune(r). Hva som vil være den eksakte grensen for en funksjonelt avgrenset kommune, bør avgjøres av lokale og regionale forhold.»



Pendlingstall 2015

- **KrS:** Knutepkt-6 pendler 25-47%, samlet 38%
- **Arendal:** Froland 45%, Grimstad 22%, Tvedestrand 20%. Samlet 26%. Hele Østre Agder-7 22%.
- **Mandal:** Marnardal 21%, Lindesnes 20%
- **Evje:** Bygland 19%
- **Andre:** Gjerstad/Risør, Iveland/Vennesla, Kvinesdal/Flekkefjord (14-15%)



Pendlingstall - grensetrekking

- Tallene viser tydelig at Grimstad og Lillesand dras mot hver sin regionhovedstad:
 - Lillesand: 34% til Knpkt, 9% til Østre Agder
 - Grimstad: 10% til Knpkt, 24% til Østre Agder
- Lindesnes pendler 20% til Mandal og 8% til Lyngdal, 31% mot øst og 10% mot vest



Konklusjon 2: Pendlingstall tilsier byutvidelser

- Hele knutepunktet er meget tett integrert
- Arendal og Froland er meget tett integrert, også sammen med Grimstad og Tvedestrand
- Mandal + Marnardal + Lindesnes
- Evje og Hornnes + Bygland



Interkommunalt samarbeid = 3 ting

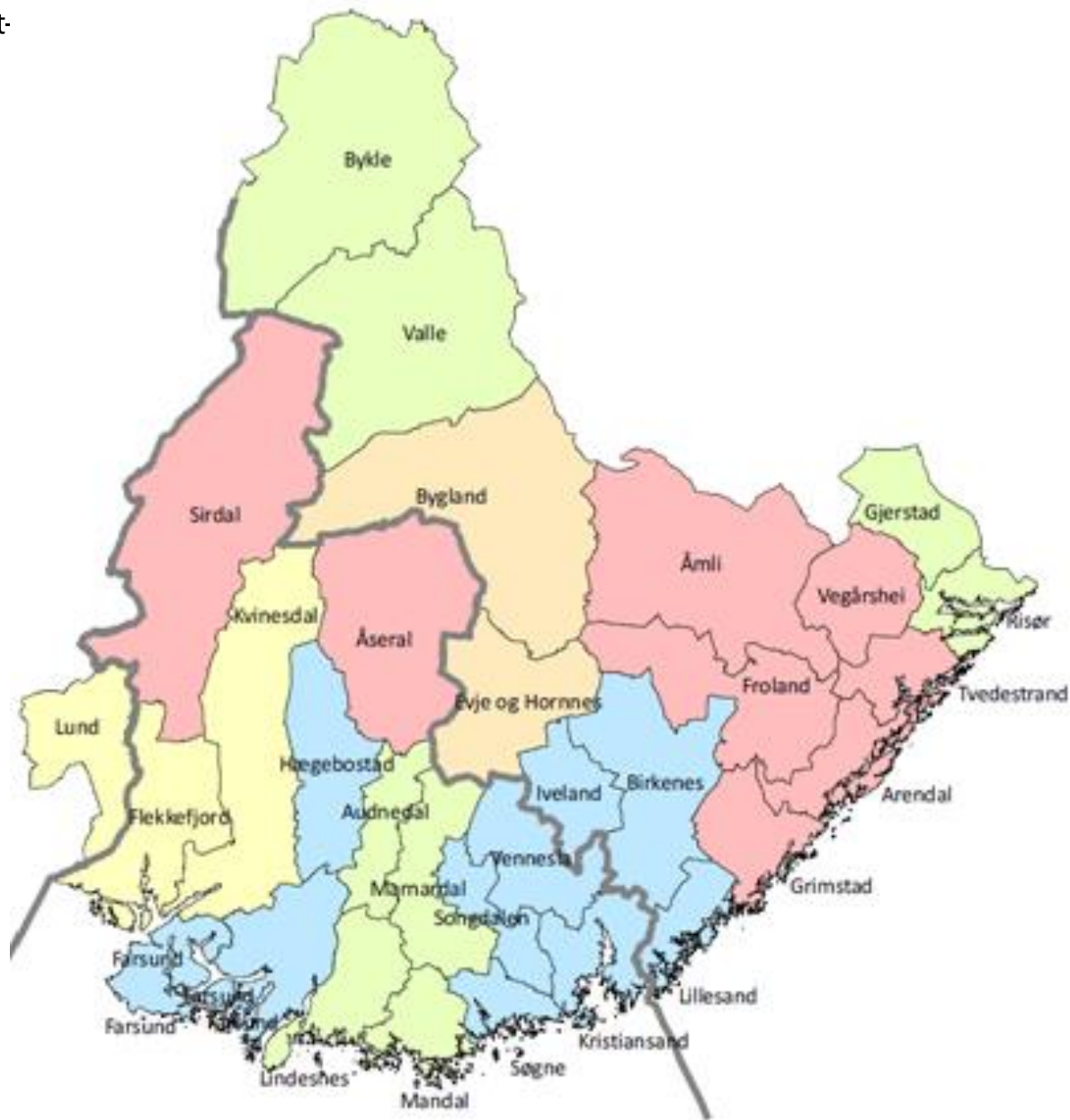
1. En løsning – for tjenestene
 2. Et problem – demokratisk
 3. En dokumentasjon på effektiv størrelse!
- Stort omfang – store verdier – lang historie – ikke tilfeldig





BA- regioner etter NIBRs inndeling:

Agder=10





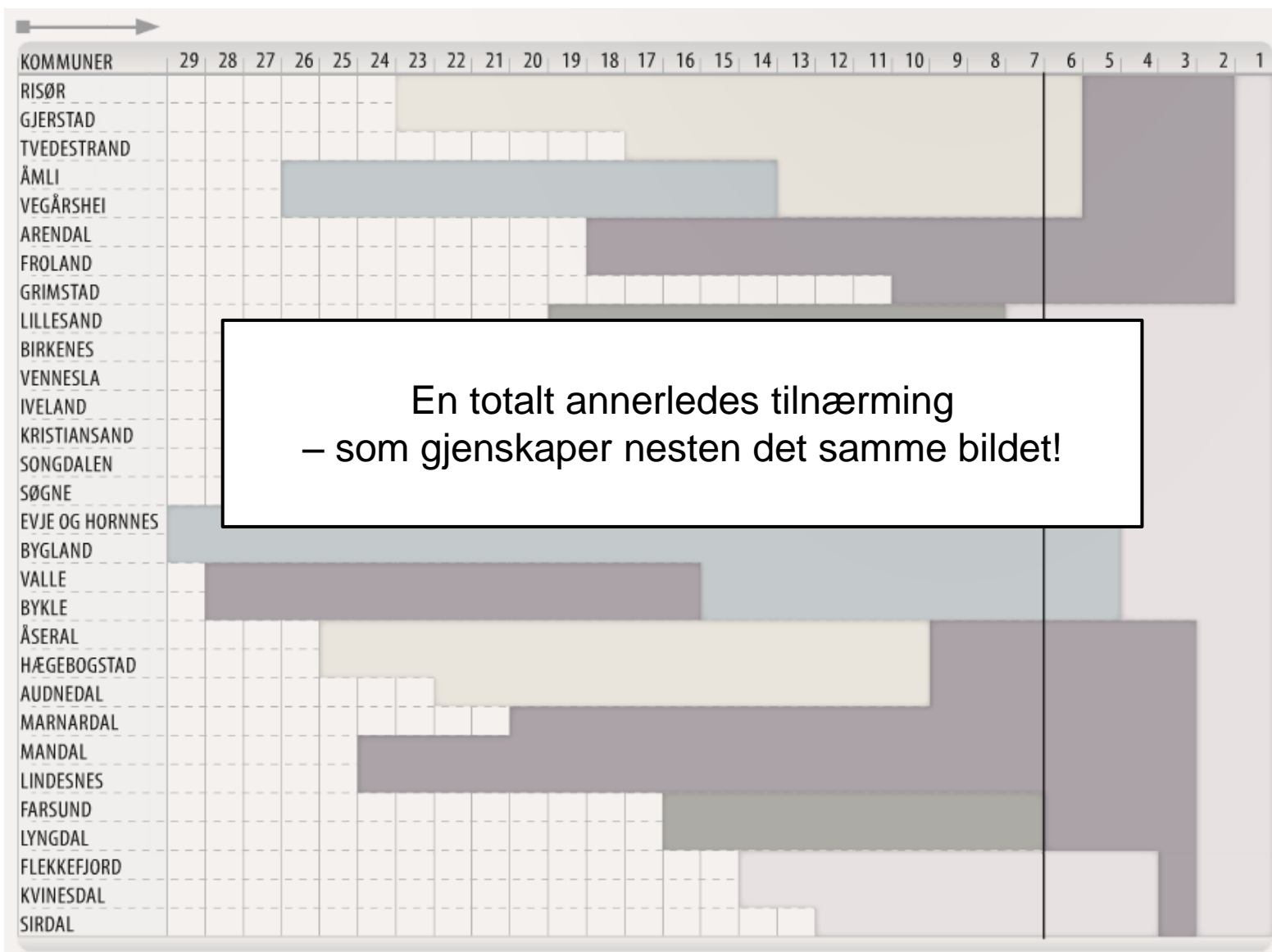
Sammenligning



Knutepunktet bekreftes
Østre Agder to-deles
Setesdal to-deles
Sirdal og Åseral alene
Rest-Lindesnes bekreftes
Rest-Lister to-deles og Lund inkluderes



Prof. Sigbjørn Sødal: Gravitasjonsmodell



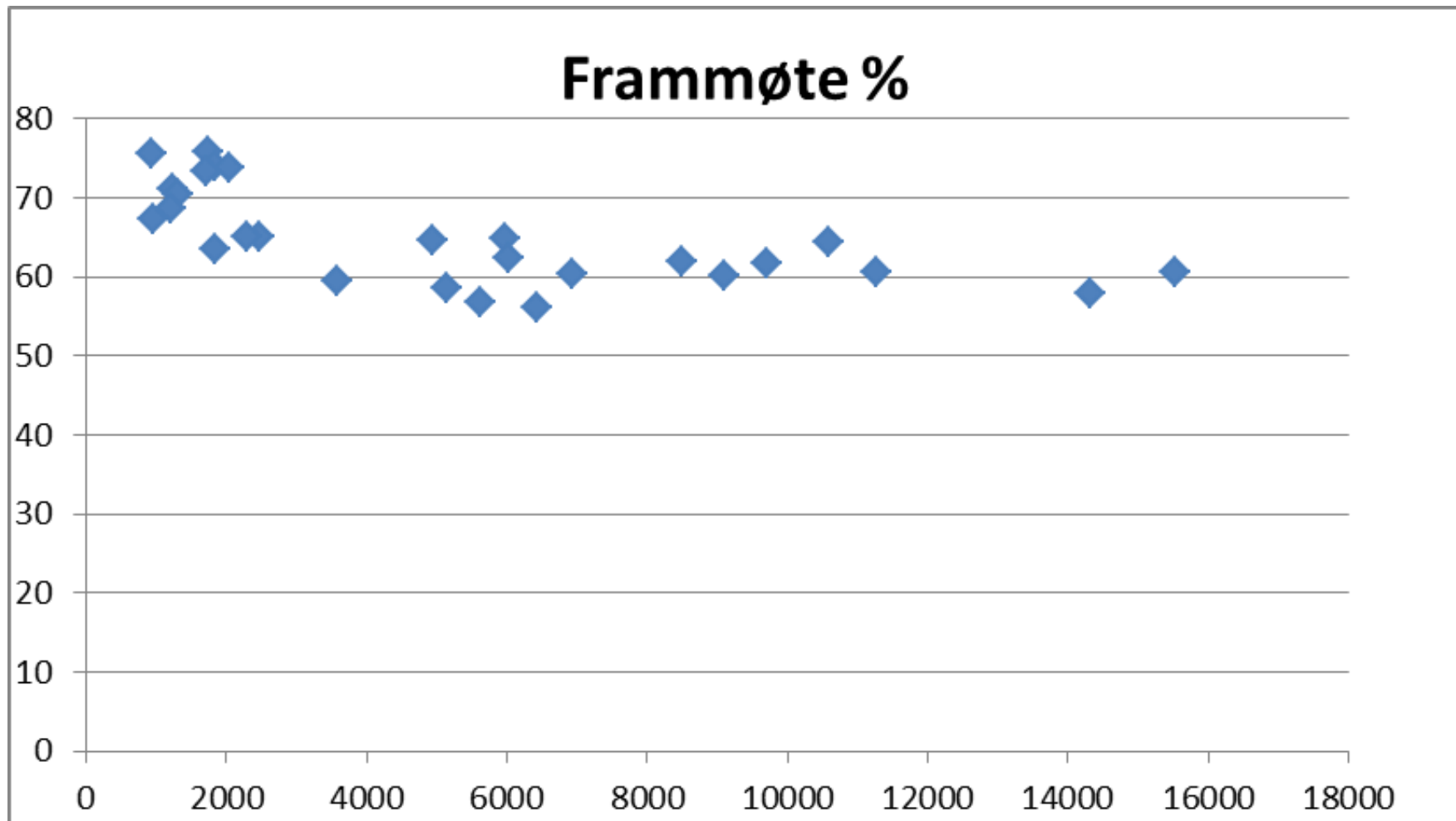


Konklusjon 3: Regionene

- Den geografiske inndelingen er velbegrunnet ifht. kriteriene
- Fylkesmannen legger til grunn at størrelsen på det interkommunale samarbeidet som er vokst fram er en klar indikator på hvor store nye kommuner må være for at de skal kunne erstatte interkommunalt samarbeid, uten å svekke tjenestekvaliteten eller effektiviteten i produksjonen



Kommunevalget 2015





Konklusjon 4: Lokaldemokrati

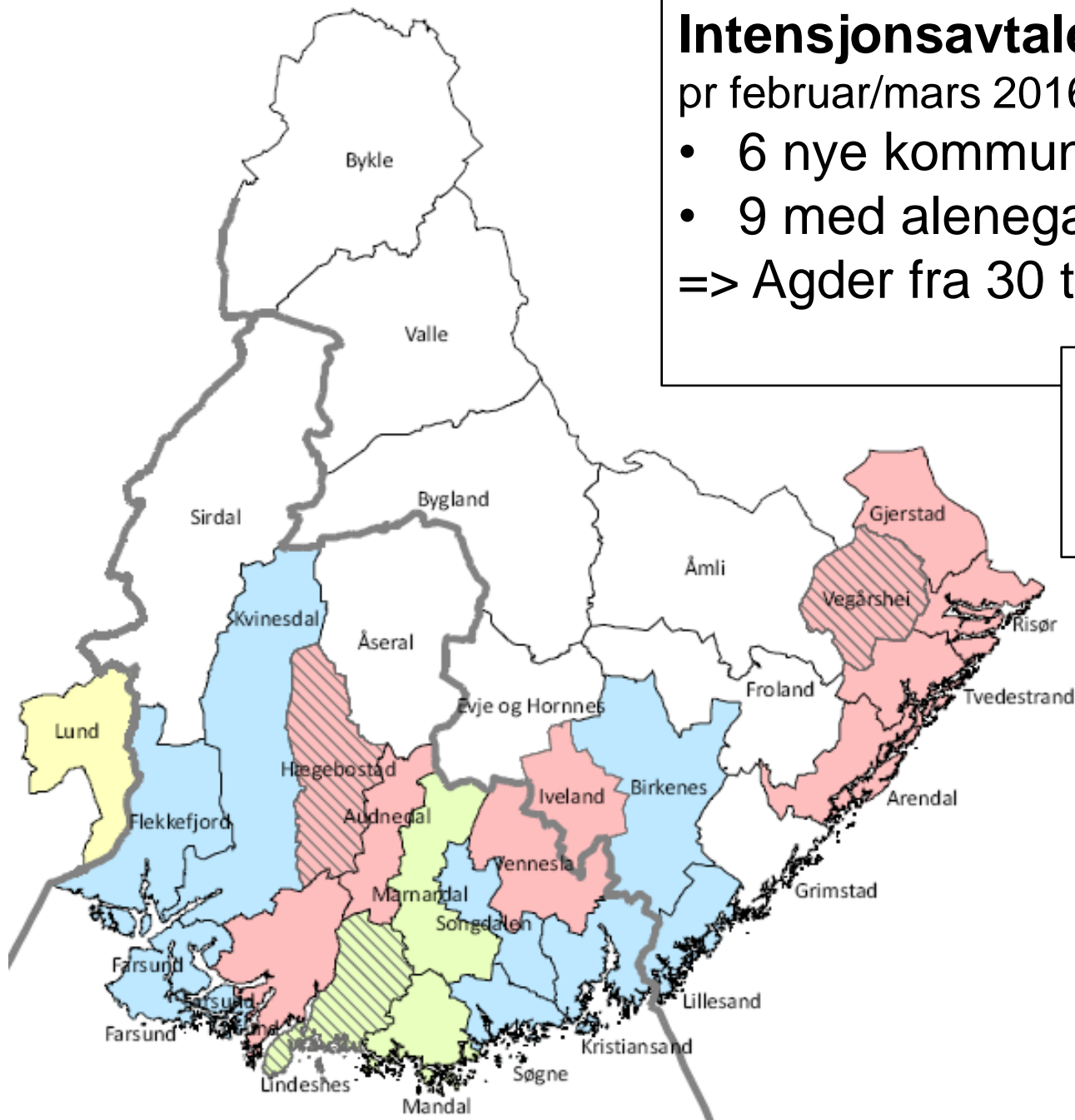
- Nærheten i de aller minste kommunene er en stor verdi
- Men: Gode og mindre gode eksempler i alle størrelser
- Men: Må veies mot innholdet i lokaldemokratiet og mot andre mål
- Å ta tilbake interkommunale løsninger er en demokratisk fordel

Intensjonsavtale-kartet

pr februar/mars 2016

- 6 nye kommuner
 - 9 med alenegang
- => Agder fra 30 til 15 kommuner

- bra på midten
- ~ ok i vest
- tja i øst





Ytterdahl tar ordet !



Mål	Fylkesmannens konklusjon (1)
Gode og likeverdige tjenester	Større kommuner Ingen må stå utenfor alene
Helhetlig og samordnet samfunnsutvikling	Felles bo- og arbeidsmarkedsregioner
Bærekraftige og økonomisk robuste kommuner	Større kommuner Ingen må stå utenfor alene
Styrket lokaldemokrati	Å ta tilbake tjenester fra interkommunalt samarbeid krever store kommuner



Fylkesmannens konklusjon (2):

- Mål og kriterier for kommunereformen tilsier en løsning med 5 store kommuner tilsvarende dagens faste interkommunale samarbeidsregioner
- En slik løsning setter landsdelen best i stand til å løse de regionale utfordringene vi står over for
- Slike nye kommuner kan organiseres med noen oppgaver delegert til lavere nivå, tilpasset avstander og innbyggertall i den enkelte nye kommune
- Tilpasninger med 6 – 8 nye kommuner bør kunne vurderes i den videre prosessen
- Fylkesmannen mener at ingen av dagens små distriktskommuner bør fortsette som egen kommune i en slik modell



Fylkesmannens konklusjon (3):

- De frivillige prosessene har skapt mye, men bare en frivillig sammenslåing
- Reformbehovet er ikke løst – betydelige utfordringer og store mulige gevinster
- Arbeidet bør fortsette også i neste stortingsperiode
- De første skritt bør tas nå



Fylkesmannens forslag

De første skritt:

- at Stortinget vedtar Nye Lindesnes 3 nå
- at Stortinget vedtar K5 og Vennesla/Iveland nå, alternativt K3 som første trinn
- at Lyngdal 2 vedtas nå, med forståelsen at den senere skal inngå i en stor Lister-kommune

Videre prosess:

- arbeidet for å danne nye kommuner også i Østre Agder, Setesdal og Lister, fortsetter i neste stortingsperiode



Pause 20 minutter