

Gode læringsmiljø skapes av kompetanse og god samhandling

Kristiansand, 24.11.2016



Tema

- ▶ **Samspill mellom politikk og administrasjon**
- ▶ **Samhandling mellom tjenester**
- ▶ **Tidlig innsats, inkludering, skolerresultater , læringsmiljø og spesialundervisning.**
- ▶ **Samarbeide med Statped**

Plikt til å avverge barnemishandling viktigere enn taushetsplikt



Skjerper rutiner



**Askers somaliske miljø ønsker svar
etter drap**

Sjekk skoleresultatene!

Finn din kommune

Kommunen er i det offentlige lyset

- ▶ Alle kommuner blir utsatt for tilsyn, offentlig rangering og publisitet rundt enkeltsaker
- ▶ Det går med mye tid, energi og ressurser på å svare opp dette.
- ▶ Mye kan spores tilbake til tjenestene som gis i skoler, barnehager og andre velferdstjenester i oppveksten.
- ▶ Svært ofte avdekkes manglende kompetanse eller manglende samhandling.

Litt om Asker

60.000 innbyggere

Bygd

Høyt utdannet befolkning

Mange jobber i
oljeindustrien

1,5 mil fra Oslo

Forestående
kommunesammenslåing



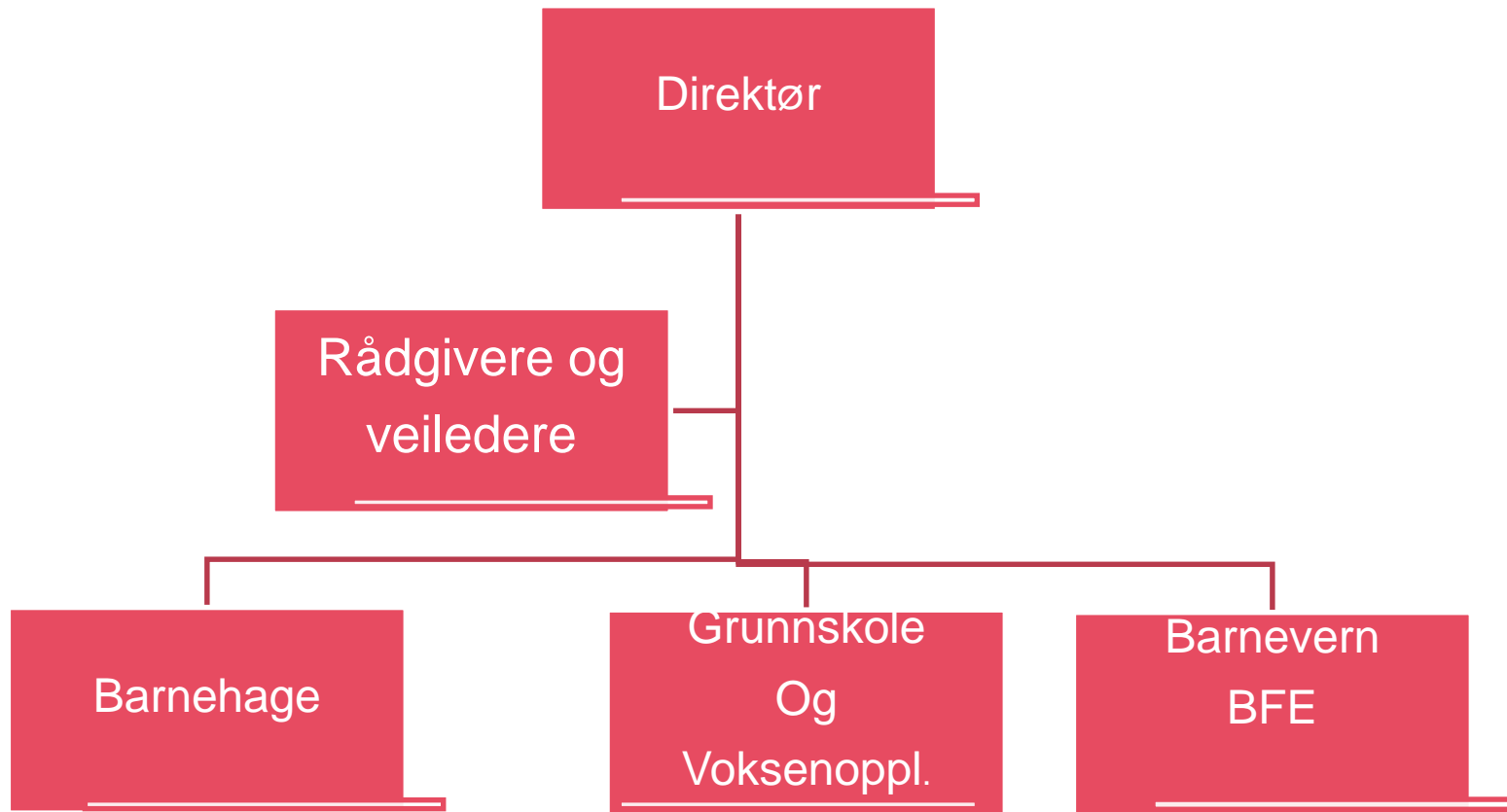
Asker 2009

- ▶ Ekstrem to-nivå-kommune
- ▶ En rådmann 58 virksomhetsledere, administrasjonen svært liten
- ▶ Relativt dårlige resultater på de fleste områder
- ▶ Store ressurser på kompensierende tiltak
- ▶ Få som tar ansvar ut over egen virksomhet
- ▶ Ressurskrevende brukere ekstra utsatt

Ny rådmann, ny struktur

- ▶ Egen enhet for oppvekst, under en direktør
- ▶ Alle tjenester fra 0 – 23, samlet under samme paraply.
- ▶ Felles økonomi for hele oppvekstområdet

Organisasjonskart oppvekst



Barne- og familieenheten, BFE

- ▶ Her ligger PPT, Helsesøstre, jordmor, fysio, ergo, ungdomstjenesten osv
- ▶ Har felles virksomhetsleder
- ▶ Har et forpliktende og systematisert samarbeide med skoler, barnevern og barnehager (tverrfaglig samarbeidssystem)

Samhandling politikk og administrasjon

- ▶ Komitemodell med saksordførere
- ▶ Utarbeidet målene i fellesskap, konkrete målsettinger for alle tjenesteområdene. Målene er målbare og etterprøvbare.
- ▶ Årlig rapportering til politikerne på måloppnåelse
- ▶ Alle målene er vedtatt i kommunestyret.

Eksempler på mål

- ▶ Mål på skoleresultater og læringsmiljø
- ▶ Mål på kvalitet i barnehagen
- ▶ Mål på tidlig innsats
- ▶ Mål på samhandling
- ▶ Mål på spesialundervisning

Mål forts.

- ▶ **Ressursbruken skal dreies fra 80/20 til 20/80 slik at 80 % av ekstra ressurser til barn og unge skal brukes før de er 10 år.**
- ▶ **Spesialundervisningen skal reduseres ned mot 50 %**
- ▶ **30 % menn i barnehage**
- ▶ **BMS, balansert målstyring med tydelige mål. Måler utvikling mot seg selv**
- ▶ **Alle ansatte skal ha mål å jobbe etter**

Mål forts.

- ▶ Når man setter mål er det viktig å ta hensyn til at utgangspunktet er forskjellig, men alle skal ha en utvikling!
- ▶ Da må man lage parametere som måler utvikling og ikke gir bare øyeblikksbilder.

Vi lagde også planer

Strategi for kvalitet og kompetanse

FOR BARNEHAGENE I ASKER KOMMUNE



Liten og viktigst!



Liten og viktigst!

Fra plan til endret praksis

- ▶ **Alle planer må omsettes og konkretiseres til hvordan det skal påvirke praksis**
- ▶ **Alle planer må ha en dedikert person til å følge opp planen**
- ▶ **Alle planer må ha en prosess for implementering**
- ▶ **Alle planer må evalueres og måles.**
- ▶ **Sett av nok tid**

Teori U

Situasjon



Analyse

Planer og strategier

Tiltak

Gjennomføring

Evaluering

Økonomi, ledelse og styring

- ▶ Som øverste leder må man ha myndighet til å bruke ressursene der de trengs mest.
- ▶ Dette gjelder både økonomiske og personalmessige ressurser
- ▶ Man må være tett på og føle med på utviklingen. Dersom alle redskaper brukes, har man nok informasjon til å kjenne tilstanden i både klasserom og avdelinger i barnehagen.
- ▶ Løsningen er sjelden å sette inn flere folk, det viktigste man kan gjøre er å øke kompetansen.
- ▶ I utfordrende tilfeller må han ansvarliggjøre flere fagmiljøer

Hovedgrepene i Asker

- ▶ Kompetanseheving i barnehage: Programmet «De utrolige årene» for alle ansatte. Grupper for noen barn og foreldre
- ▶ Generell satsing på språk for å bedre kommunikasjonsferdighetene og begrepsforståelse
- ▶ Kompetanseheving i skole: Programmet PALS, spesielt i barneskolen.
- ▶ Generell satsing på grunnleggende ferdigheter
- ▶ Viktig å ta umiddelbart grep når situasjoner oppstår
- ▶ PPT må være med på satsingene i skolen

Videreutdanning

- ▶ Assistentene får tilbud om å bli Barne- og ungdomsarbeider.
- ▶ De som har studiekompetanse får tilbud om å ta barnehagelærerutdanning på deltid.
- ▶ Dette er et nullregnskap, reduserer behovet for assistenter, samtidig som sykefraværet går ned.

Tverrfaglig samarbeidssystem i Asker

- ▶ Månedlig obligatorisk møte mellom støttetjenestene og hver enkelt skole og barnehage
- ▶ Alle møtene må ende opp med tiltak, ansvarlige personer og plan for oppfølging
- ▶ Kommunal koordinator som følger opp at systemet følges og som lager statistikk av protokollene.

Andre tiltak for å heve kompetansen

- ▶ Statped har som mandat å bistå kommunene når PPT ikke har tilstrekkelig kompetanse på enkelte fagområder
- ▶ Statped kan bistå kommunene i systemretta arbeid for å heve kompetansen på f.eks. ADHD, skrivevansker, lesevansker. Alternativ kommunikasjon, tegnspråk.....
- ▶ Kan bistå med kompetanse i prosjekter
- ▶ Statped har en overordnet å bistå kommunene i arbeidet med tidlig innstas og inkludering
- ▶ Alt er gratis! (Så lenge man søker om tjenesten)

Andre steder å hente kompetanse fra

- ▶ Nettverk og prosjekt med andre kommuner
- ▶ Statlige sentre
- ▶ Matematikksenteret
- ▶ Lesesenteret
- ▶ Skrivesenteret
- ▶ Atferdssenteret
- ▶ Senter for Ikt i utdanningen

Hvordan gikk det i Asker?

- ▶ Etter 5år (2015) ble det 95 % måloppnåelse
- ▶ Skoleresultatene fra 73. til 2.plass
- ▶ Blant de 10 beste på kommunebarometeret når det gjelder tjenester, den eneste storkommunen.
- ▶ Gjennomsnittsalderen for tilmeldinger av barn gikk ned med ett år om året.
- ▶ Vesentlig reduksjon av antall ungdommer med spesialundervisning og alternative opplæringsarenaer.
- ▶ Andelen menn i barnehage, ingen målbar endring.

Oppsummert

- ▶ Tydelige og godt forankra målsettinger i alle ledd
- ▶ Tett oppfølging av utviklingen, ta tak når det glipper
- ▶ Forpliktende samarbeid mellom de ulike tjenestene
- ▶ Kompetanseheving er det beste tiltaket
- ▶ Vær sta og tålmodig, ting tar tid