

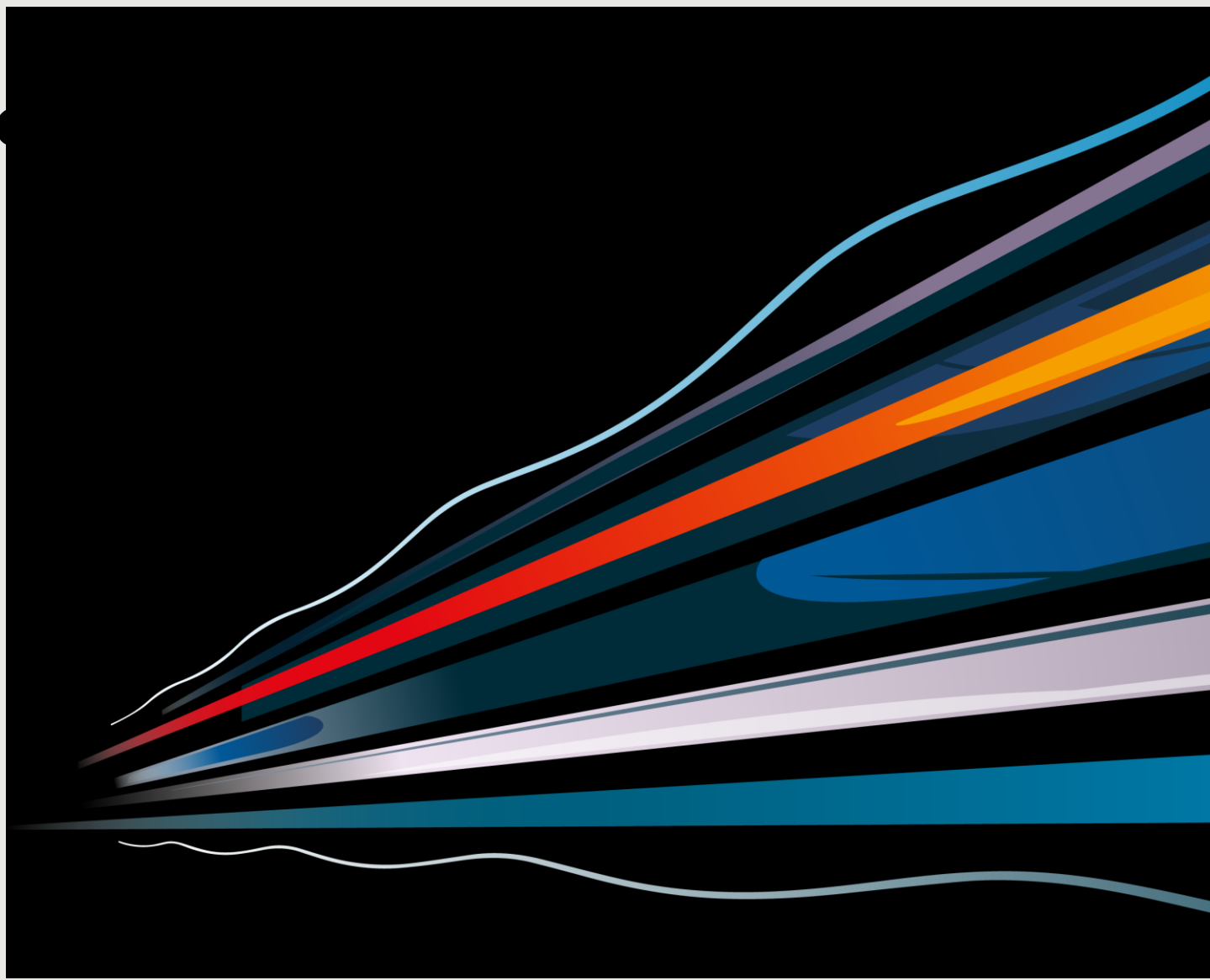


Kommunal- og
moderniseringsdepartementet

Nytt inntektssystem for

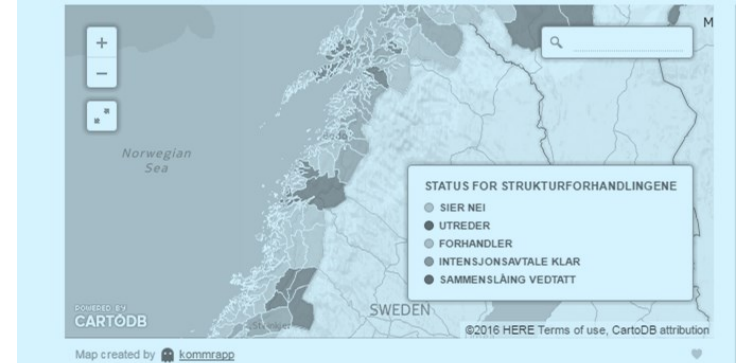
Seniorrådgiver Karen N. Byrhagen

KMD 11.05.16



Inntektssystemet skal bidra til:

- Sterke, levende lokalsamfunn i hele landet
- Likeverdig tjenestetilbud
- Legge til rette for kommunereform
- Mer rettferdig fordeling av tilskudd



19 nye enige om avtaler



Nytt inntektssystem for kommunene – prosess

- Forslag til endringer sendt på høring før jul
- Over 400 høringsuttalelser – 330 kommuner
- Avtale inngått mellom Høyre, Fremskrittspartiet og Venstre i Stortinget (21.april)
- Forslag til nytt inntektssystem i kommuneproposisjonen for 2017: i tråd med avtalen i Stortinget



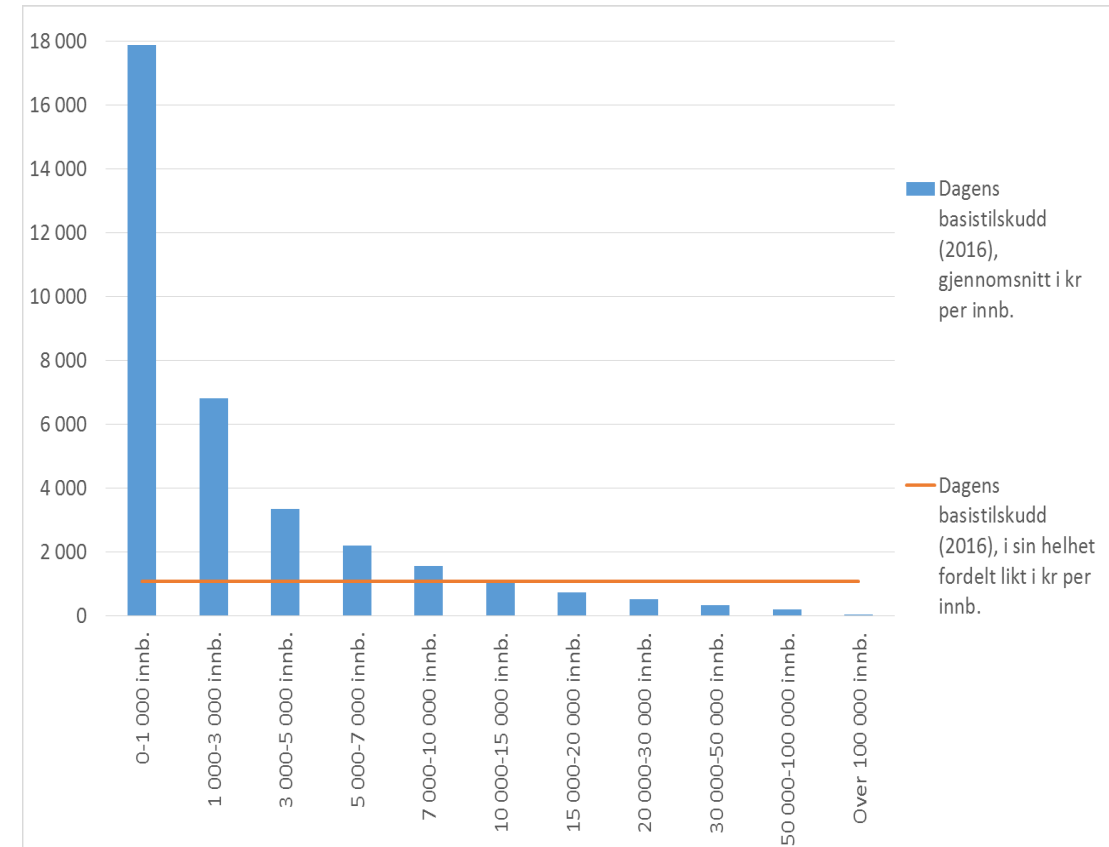
Hovedpunkt endringene i inntektssystemet

1. Differensiering av kompensasjonen for smådriftsulemper
 - ikke lenger samme beløp til alle kommuner
2. Endringer i regionalpolitiske tilskudd
 - Dagens tilskudd videreføres, men målrettes mer mot kommuner med reelle distriktsutfordringer
 - Større andel fordeles per innbygger, mindre per kommune
3. Oppdatert kostnadsnøkkel i utgiftsutjevningen



Kompensasjon for smådriftsulemper: basistilskuddet

- I dag: full kompensasjon for smådriftsulemper
- 13,2 mill. i basistilskudd til alle kommuner – uansett størrelse
- Små kommuner får mye per innbygger, store får lite per innbygger
- I dagens system vil kommuner som slår seg sammen på sikt tape tilskuddet



Differensiert basistilskudd – strukturkriteriet

- Mål på bosettingsmønster – uavhengig av kommunegrenser
- Måler gjennomsnittlig reiseavstand for innbyggerne i kommunen for å nå 5 000 innbyggere
- Kan brukes for å gradere kompensasjonen gjennom basistilskuddet

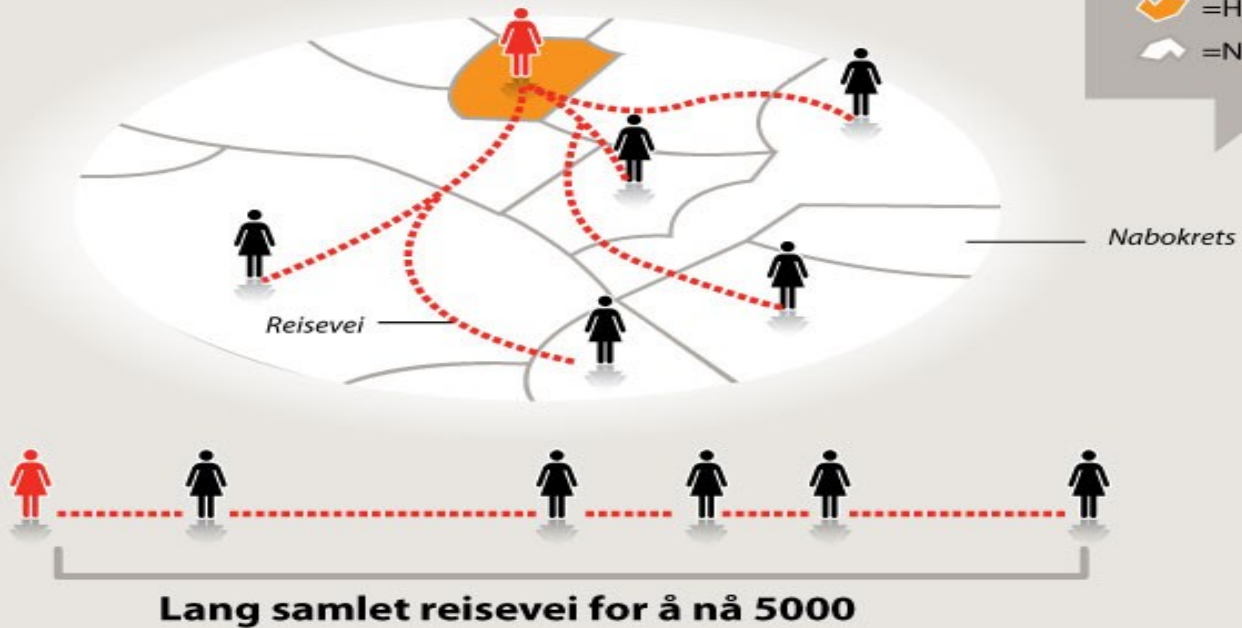


Hvordan skille mellom frivillig og ufrivillig små?

Vi ser på reiseavstander i kommuner for å nå 5000 innbyggere.

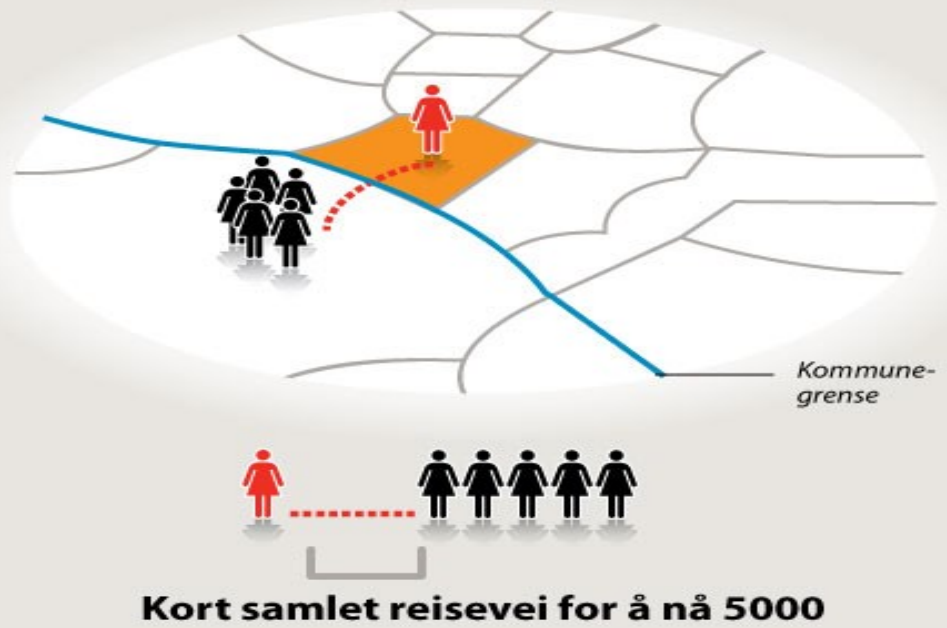
Ufrivillig liten

Du reiser hjemmefra til fem nabokretser for å nå over 5000 innbyggere. Dette gir lang reisevei.

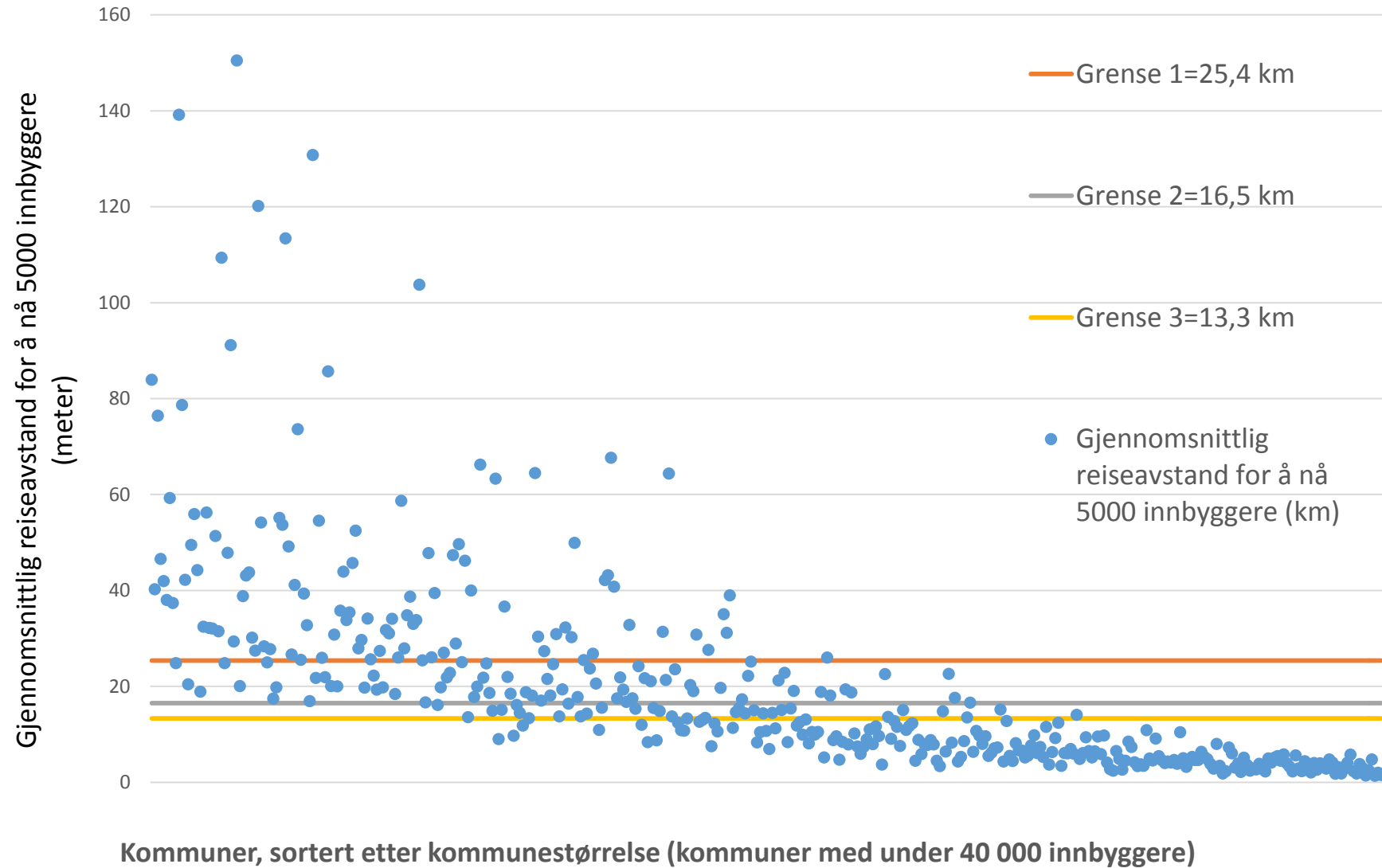


Frivillig liten

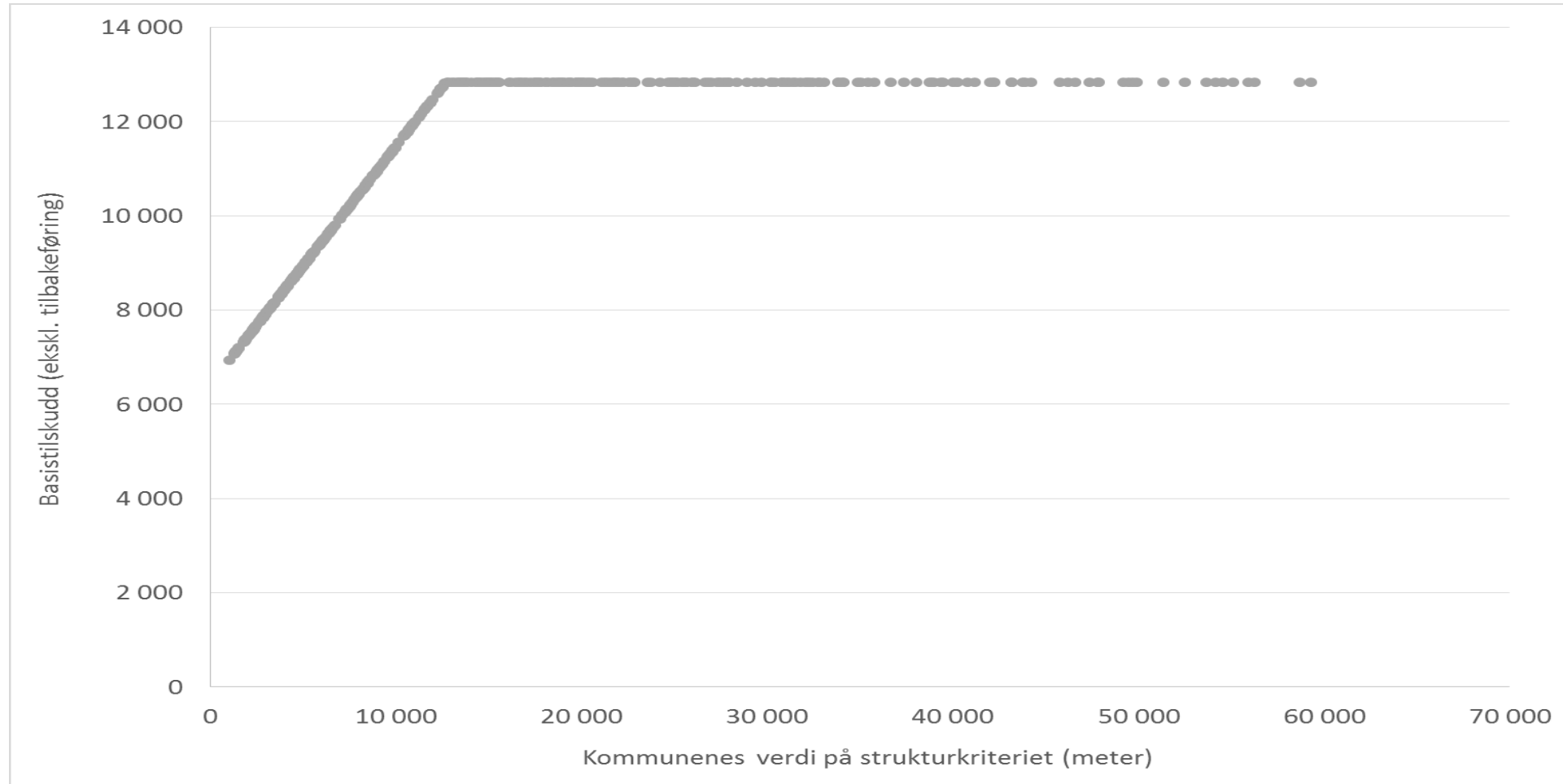
Du reiser hjemmefra til én nabokrets for å nå over 5000 innbyggere. Det gir kort reisevei.



Verdi på strukturkriteriet



Gradert basistilskudd – illustrasjon av modellen



Basistilskuddet i nytt inntektssystem:

- Alle får 50 % basistilskudd, deretter graderes tilskuddet for kommuner i tettbygde strøk
- Kommuner i spredtbygde områder får fortsatt fullt basistilskudd (grensen er 25,4 km for å nå 5000 innbyggere)
- Kommuner i tettbygde strøk som velger å være små, kan ikke lenger sende regningen for høye administrasjonskostnader til andre



Overgangsordning gradert basistilskudd

- Avtalen i Stortinget:
Kommuner som vedtar å slå seg sammen med andre i reformperioden skal få videreført basistilskuddet på 2016-nivå gjennom en overgangsordning frem til de mottar inndelingstilskudd som en del av en ny kommune.
- Kompensasjon for endringer i basistilskuddet – gjennom skjønnstilskuddet
- Endelig modell presenteres i statsbudsjettet 2017
- Inndelingstilskudd: beregnet på grunnlag av inntektssystemet i 2016



Kostnadsnøkkelen for kommunene

- Det er en delkostnadsnøkkel for hver sektor som omfattes av utgiftsutjevningen – ingen endringer
- Et sett av kriterier som forklarer hvorfor kommunenes utgifter til sektoren varierer
- Hvert kriterium har en vekt som sier hvor mye av utgiftsvariasjonen som forklares av kriteriet
- Oppdateres i tråd med statistiske analyser av hva som forklarer kostnadsforskjeller, som: demografi, sosioøkonomiske forhold og bosettingsmønster

Sektorer som inngår:

- Barnehage
- Sosialhjelp
- Grunnskole
- Pleie og omsorg
- Kommunehelse
- Barnevern
- Administrasjon, landbruk og miljø



Ny, oppdatert kostnadsnøkkel

- Bør oppdateres jevnlig – om lag hvert 4. år.
- Foreslås som i høringsnotatet, med ett unntak:
 - Ytterligere utredning av kriteriet antall *psykisk utviklingshemmede* i delkostnadsnøkkel for pleie og omsorg. Vektingen av dette kriteriet holdes uendret i forhold til i dagens delkostnadsnøkkel i påvente av denne utredningen.
- Departementet vil arbeide videre med å utvikle et kriterium som fanger opp utfordringer knyttet til rus og psykisk helse – aktuelt i delkostnadsnøkklene for sosialhjelp og barnevern



Samlet kostnadsnøkkel

- Delkostnadsnøkklene vektes sammen på grunnlag av sektorens størrelse
- Vektingen mellom sektorene endret siden forrige revisjon av kostnadsnøkkel
- Fra og med 2017: Sektorvektene oppdateres årlig, med nyeste utgiftstall (KOSTRA)



Regionalpolitiske tilskudd

- Tre tilskudd blir til to:
 - Nord-Norge: Nord-Norge- og Namdalstilskuddet + småkommunetilskuddet
 - Sør-Norge: Distriktstilskudd Sør-Norge + småkommunetilskuddet
- Nord-Norge- og Namdalstilskudd: videreføres
- Sør-Norgetilskudd – mer per innbygger og mindre per kommune
- Dagens småkommunetilskudd:
 - Videreføres som et småkommunetillegg innenfor nytt distriktstilskudd Sør-Norge og Nord-Norge
 - Målrettes mot kommuner med reelle distriktsutfordringer
 - Satsene differensieres ut fra distriktsindeksen

Regionalpolitiske tilskudd – forts.

- Ny tilskuddsordning til mellomstore kommuner som slår seg sammen og utgjør et sterkere tyngdepunkt i sin region
- Storbytilskudd – videreføres. Vurdere innretning
- Vekstkommunetilskudd – videreføres



Fordelingsvirkninger

Kommunegruppe	Innbyggere per 1.1.2015	Anslag på frie inntekter 2016, saldert budsjett	Fordelingsvirkninger ny kostnadsnøkkel	Fordelingsvirkninger gradert basis-tilskudd	Fordelingsvirkninger regional-politiske tilskudd	Totale fordelingsvirkninger
< 1 996 innb.	116 212	73 666	430	38	-244	225
1 996 – 3 731 innb.	254 687	61 163	200	-300	-246	-345
3 731 – 6 952 innb.	495 587	54 859	88	-392	9	-295
6 952 – 20 000 innb.	1 118 202	51 595	4	-171	30	-137
20 000 – 50 000 innb.	1 172 235	49 604	69	51	19	139
> 50 000 innb.	681 583	51 522	-78	156	15	94
Bergen, Trondheim, Stavanger, Kr.sand	679 620	49 318	-121	207	15	102
Oslo	647 676	50 935	-148	233	15	101
Sum	5 165 802	52 033	0	0	0	0



	Antall kommuner	Innbyggere per 01.01.2015	Anslag på frie inntekter 2016, saldert budsjett	Fordelingsvirkninger ny kostnadsnøkkel	Fordelingsvirkninger gradert basis-tilskudd	Fordelingsvirkninger regional-politiske tilskudd	Totale fordelingsvirkninger
			(kr pr innb)	(kr pr innb)	(kr pr innb)	(kr pr innb)	(kr pr innb)
01 Østfold	18	287 198	49 771	232	-46	3	188
02 Akershus	22	584 899	51 964	-102	36	11	-56
03 Oslo	1	647 676	50 935	-148	233	15	101
04 Hedmark	22	195 153	51 921	210	-123	24	111
05 Oppland	26	188 807	52 020	385	-221	5	168
06 Buskerud	21	274 737	50 918	131	-27	-26	77
07 Vestfold	14	242 662	49 625	170	-59	-7	104
08 Telemark	18	171 953	51 586	172	-72	11	111
09 Aust-Agder	15	114 767	52 104	84	-150	-24	-91
10 Vest-Agder	15	180 877	51 247	87	-62	-10	15
11 Rogaland	26	466 302	52 213	-140	36	-13	-118
12 Hordaland	33	511 357	51 659	-223	49	7	-167
14 Sogn og Fjordane	26	109 170	57 651	-71	-191	-96	-358
15 Møre og Romsdal	36	263 719	52 414	42	-174	-33	-166
16 Sør-Trøndelag	25	310 047	49 525	-48	30	6	-12
17 Nord-Trøndelag	23	135 738	54 751	13	-108	22	-72
18 Nordland	44	241 682	55 797	53	-26	9	35
19 Troms	24	163 453	55 399	43	52	15	111
20 Finnmark	19	75 605	63 499	171	-22	15	164
SUM	428	5 165 802	52 033	0	0	0	0

