

Prioriterte områder – innmark og utmark

Birkenes kommune



Birkenes kommune

Prioriterte områder - innmark - beite, § 6

I Birkenes kommune er det valgt ut følgende kartfestede områder:

Røynås	Sønninga	Engesland
Bjorvatn	Ånesland	Øvre Engesland
Svaland	Søre Herefoss	Gjerustad
Berse naturreservat	Nes og Herefoss	Furholt fellesbeite
Vinsland	Vegusdal	

I disse områdene gjelder tiltaket *§ 6 Beiting av verdifulle jordbrukslandskap i innmark*.

Jordbruksareal som beites innenfor disse områdene kan det søkes tilskudd til. Dette gjelder fulldyrka jord, overflatedyrka jord og innmarksbeite, jf. AR5.

Tilskuddet utmåles per dekar.

Tilskuddet utfases i løpet av programperioden.

Prioriterte områder - utmark - beite, § 7

Dette gjelder beiting på alt areal på øyer uten veiadkomst i sjø, elv og innlandsvann.

I disse områdene gjelder tiltaket *§ 7 Beiting av verdifulle jordbrukslandskap i utmark*.

Tilskuddet utmåles per dyr.

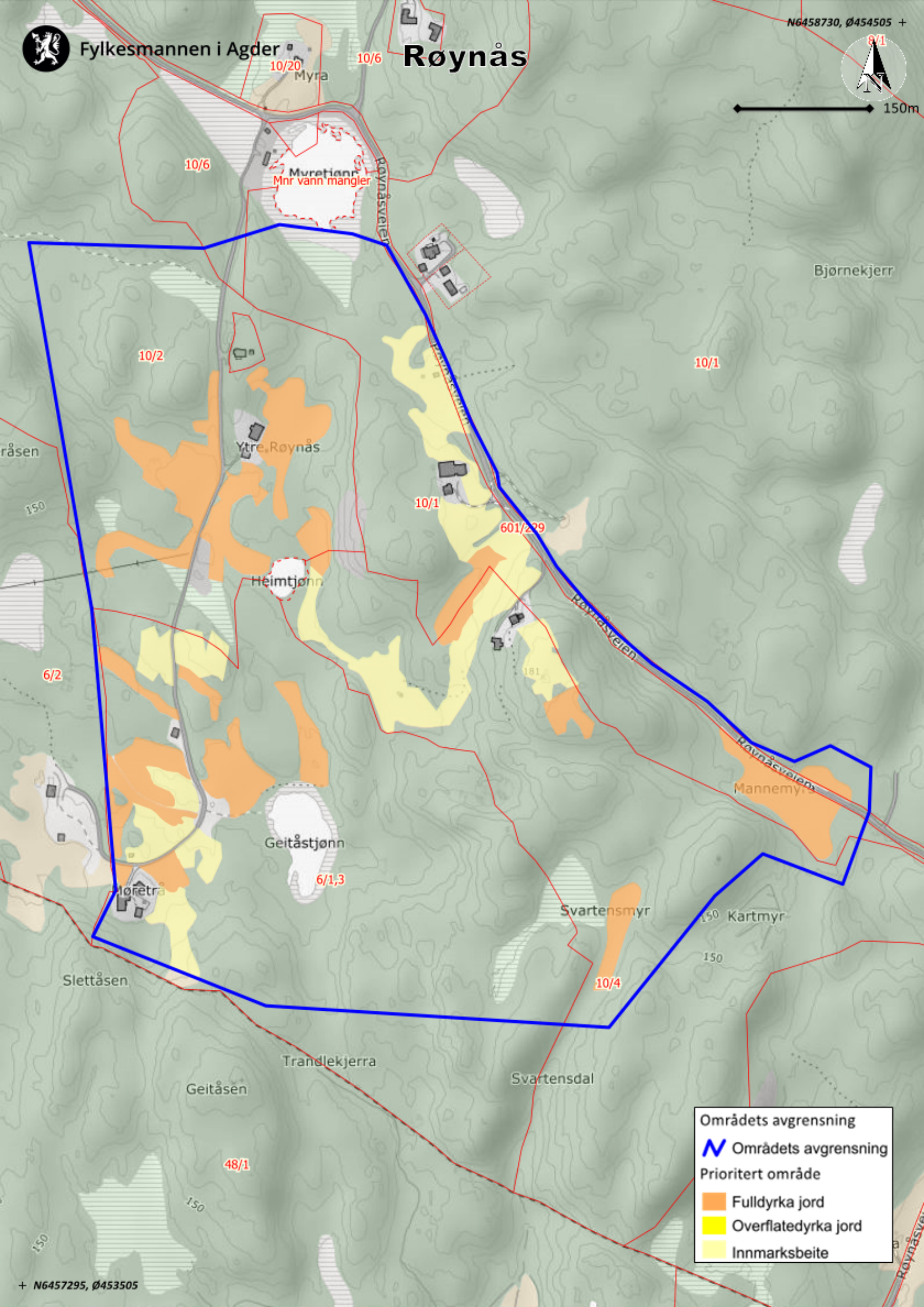
I tillegg gjelder følgende for begge tiltakene:

Beitetiden må minst være 8 uker i perioden 1. mai til 15. oktober.

Omsøkte arealer skal tegnes inn på kart i søknadssystemet.



Røynås



Områdets avgrensning

Områdets avgrensning

Prioritert område

- Fulldyrka jord
- Overflatedyrka jord
- Innmarksbeite



Bjorvatn



Mnr mangler

275

18/2

Askedalen

18/6

298

Bjorvatn

18/1,3-4

Områdets avgrensning

 Områdets avgrensning

Prioritert område

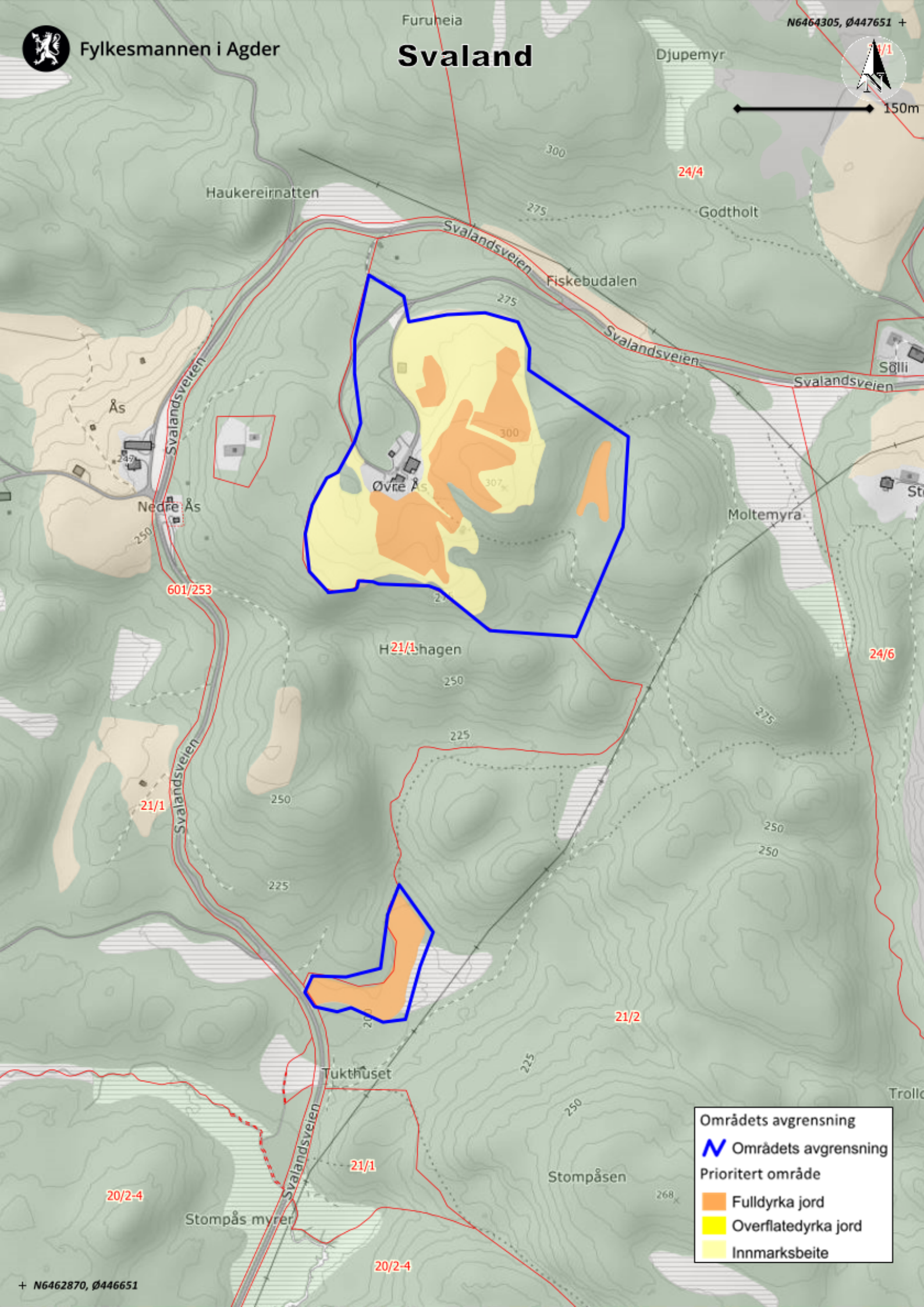
 Fulldyrka jord

 Overflatedyrka jord

 Innmarksbeite



150m

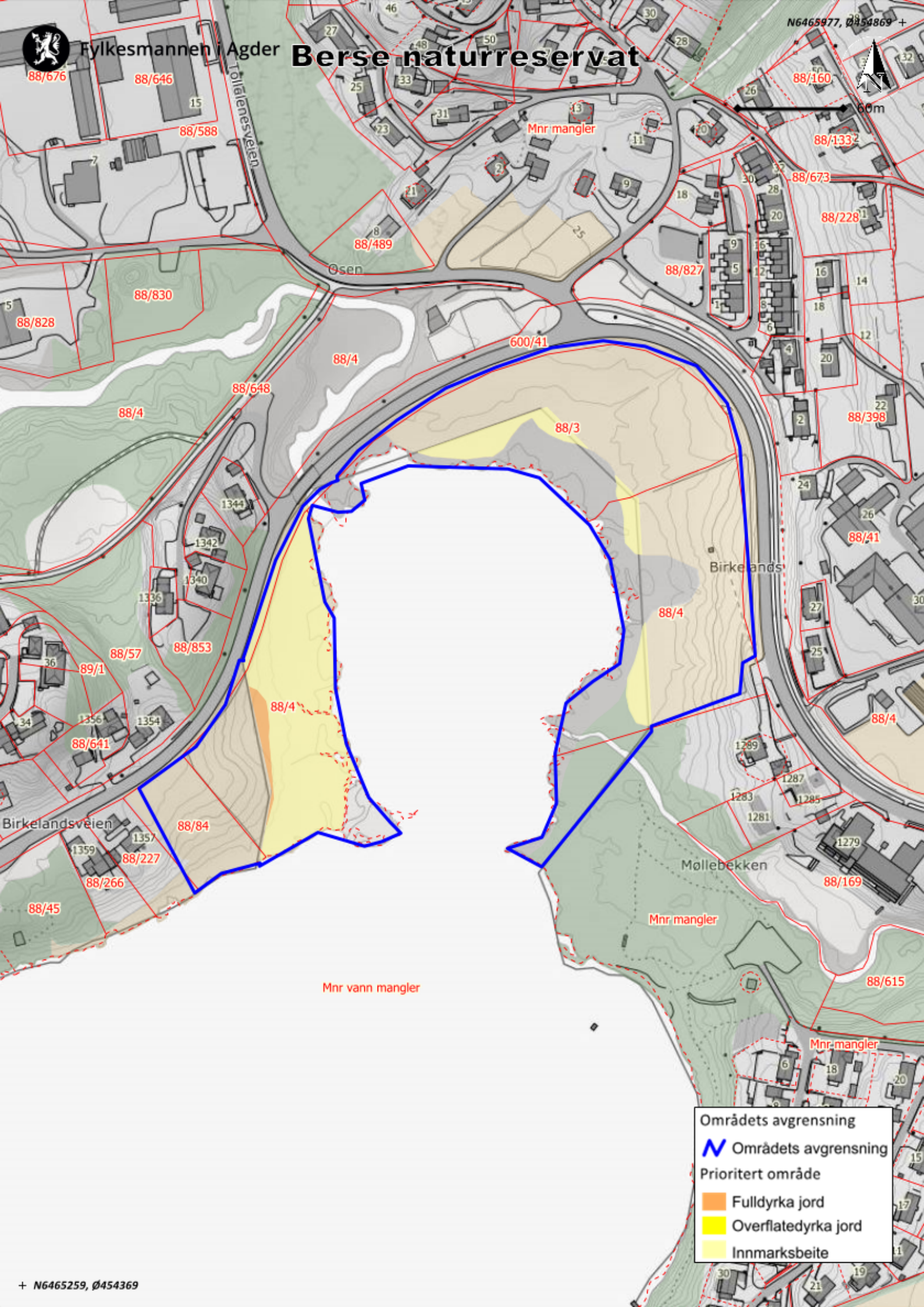


Områdets avgrensning

Områdets avgrensning

Prioritert område

- Fulldyrka jord
- Overflatedyrka jord
- Innmarksbeite



Områdets avgrensning

Områdets avgrensning

Prioritert område

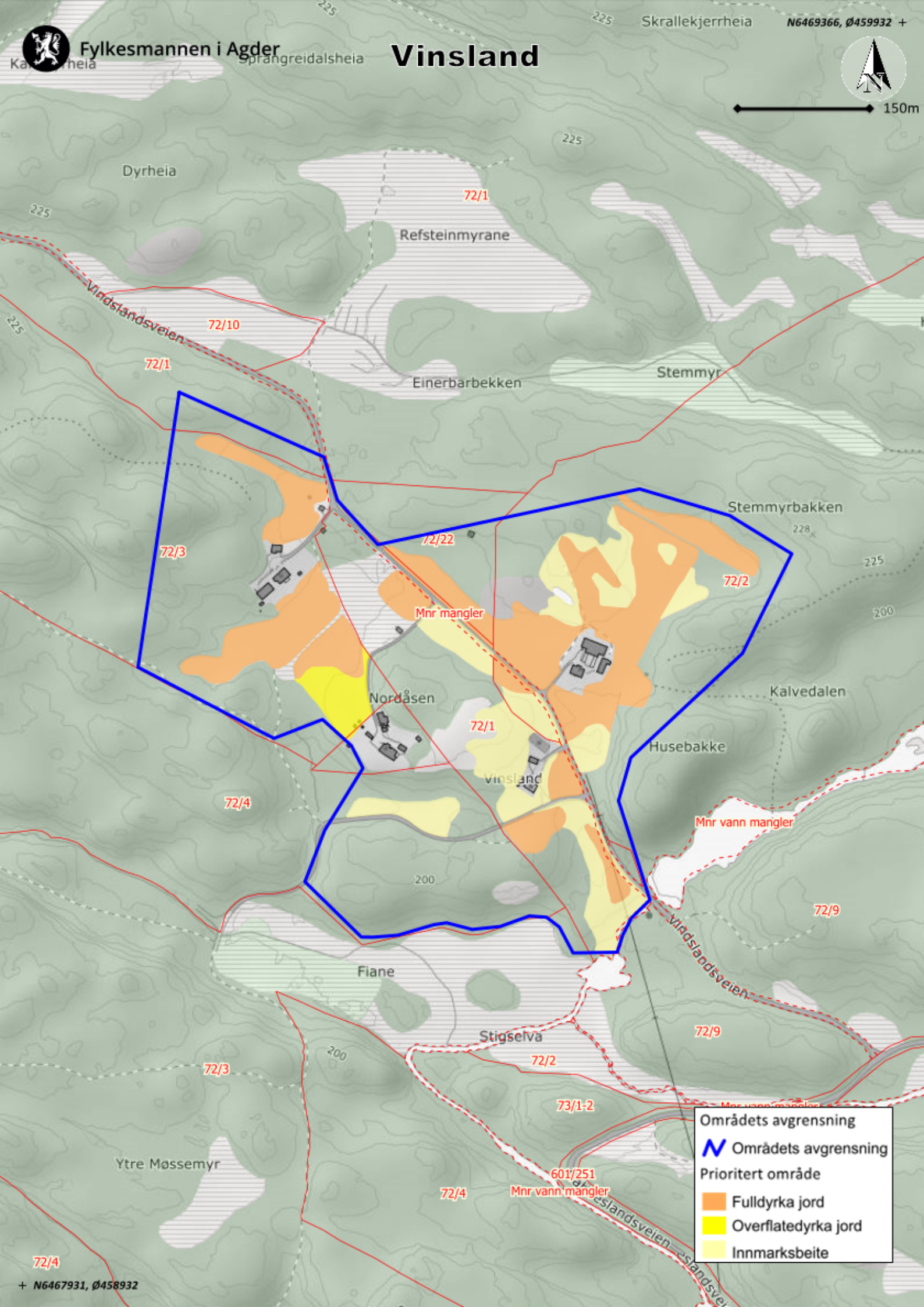
Fulldyrka jord

Overflatelyrka jord

Innmarksbeite



150m



Områdets avgrensning

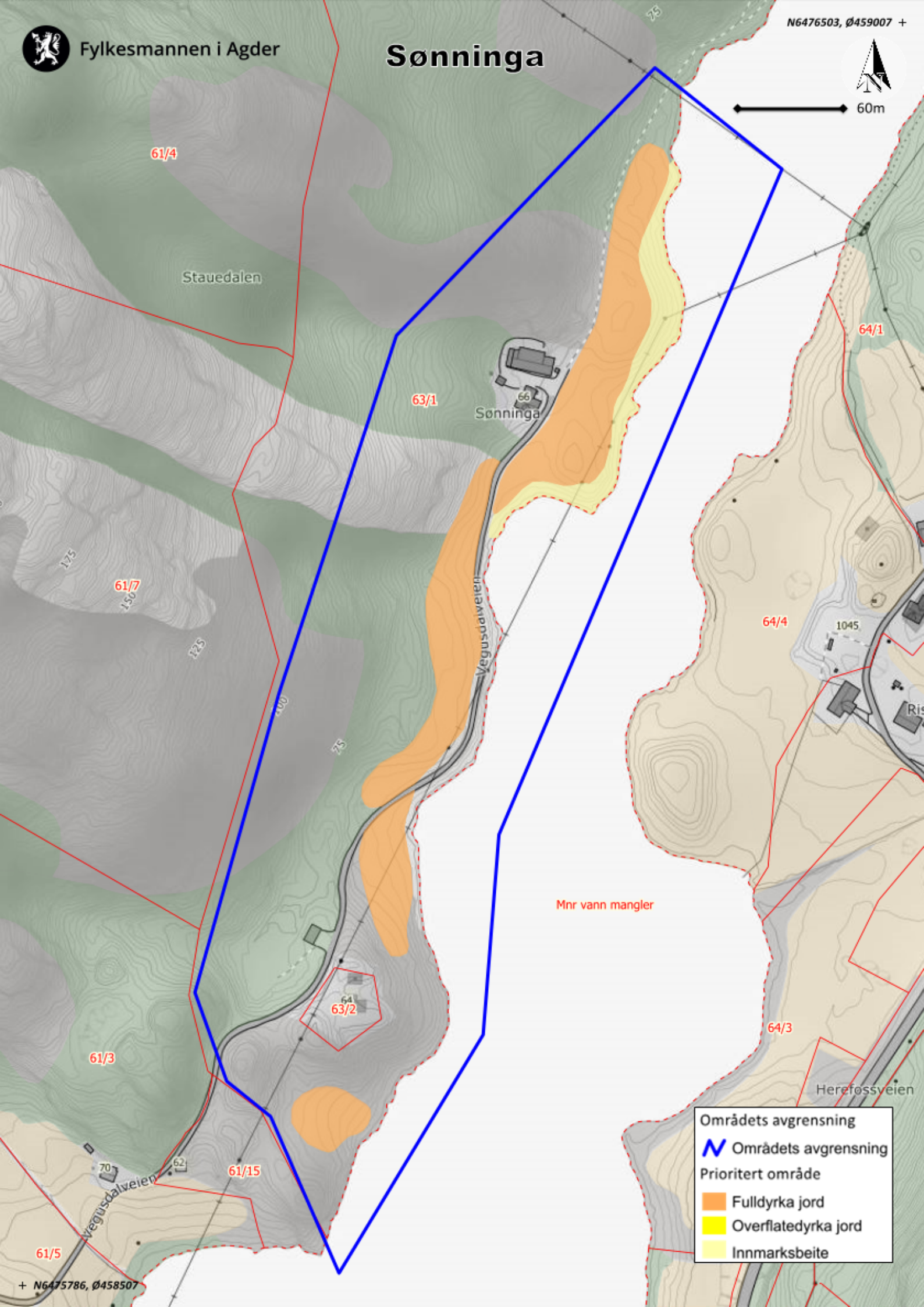
N Områdets avgrensning

Prioritert område

- Fulldyrka jord
- Overflatedyrka jord
- Innmarksbeite



60m



61/4

Stauedalen

63/1

Sønninga

64/1

61/7

64/4

61/3

63/2

64/3

61/15

Herefossveien

61/5

Mnr vann mangler

Områdets avgrensning

N Områdets avgrensning

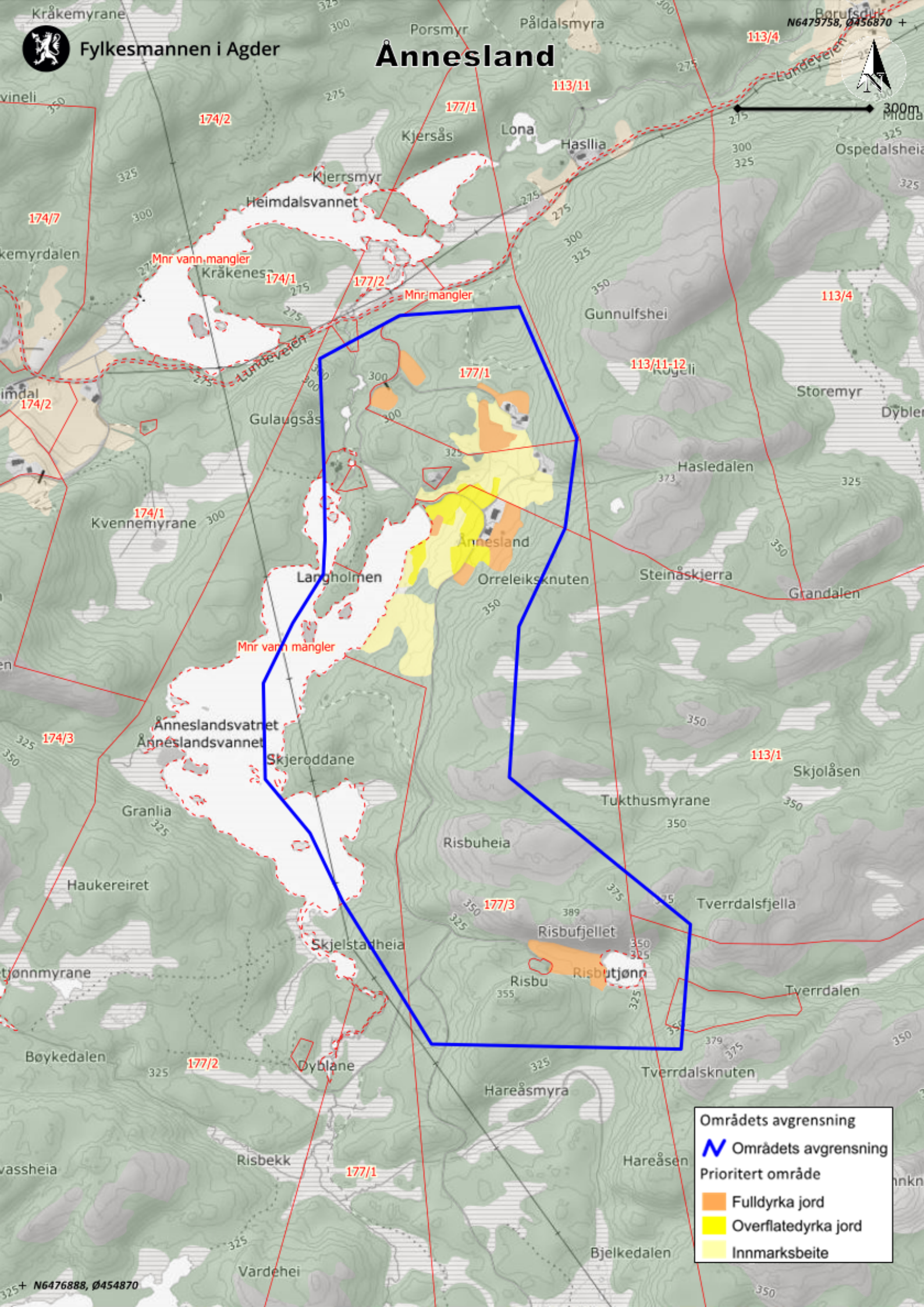
Prioritert område

- Fulldyrka jord
- Overflatedyrka jord
- Innmarksbeite



Fylkesmannen i Agder

Annesland



Områdets avgrensning

Områdets avgrensning

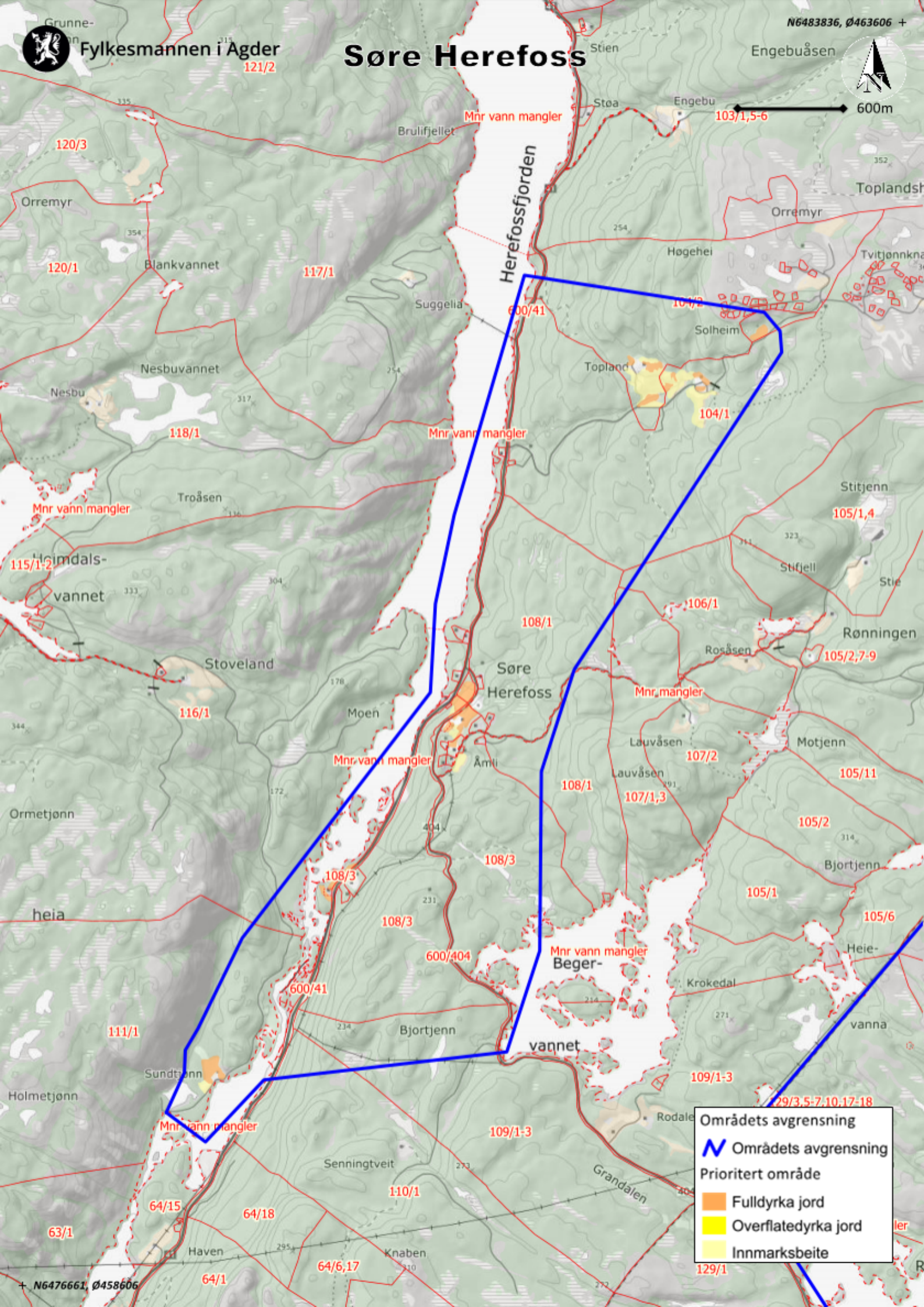
Prioritert område

Fulldyrka jord

Overflatedyrka jord

Innmarksbeite

N6476888, Ø454870



Områdets avgrensning
 Områdets avgrensning
Prioritert område
 Fulldyrka jord
 Overflatedyrka jord
 Innmarksbeite

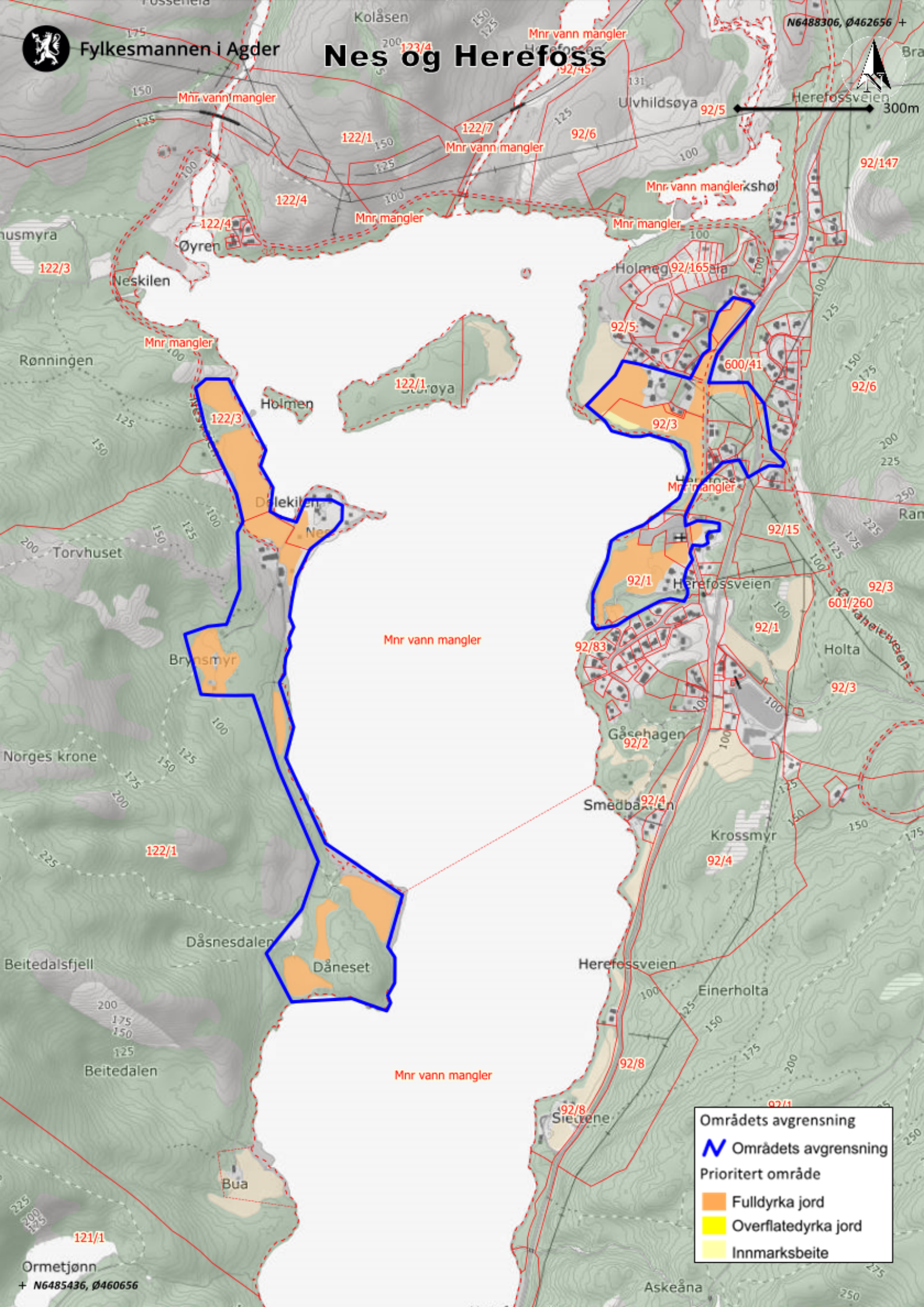


Nes og Herefoss

N6488306, Ø462656 +



300m



Områdets avgrensning

Områdets avgrensning

Prioritert område

- Fulldyrka jord
- Overflatedyrka jord
- Innmarksbeite

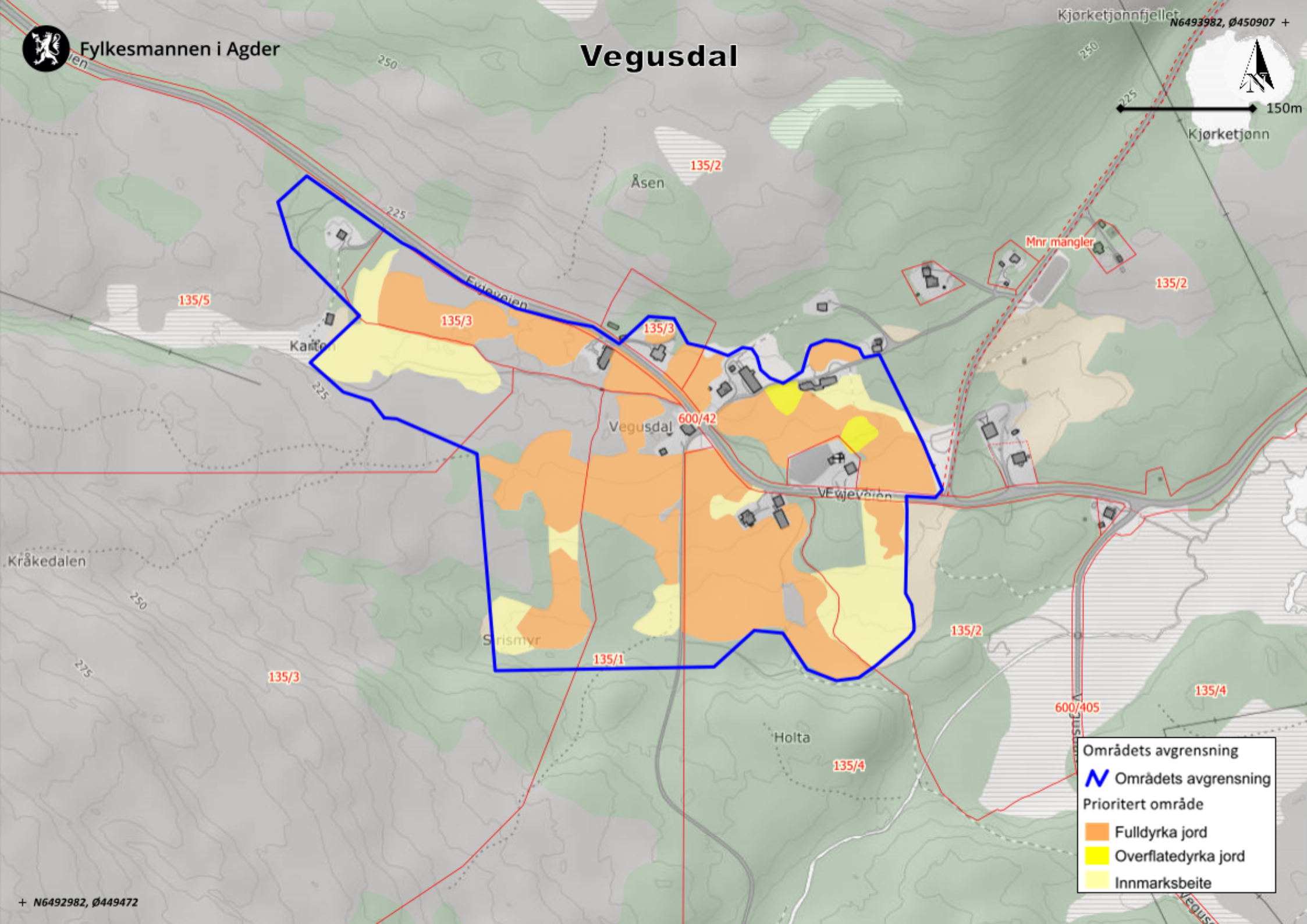


Vegusdal



150m

Kjøretjønn

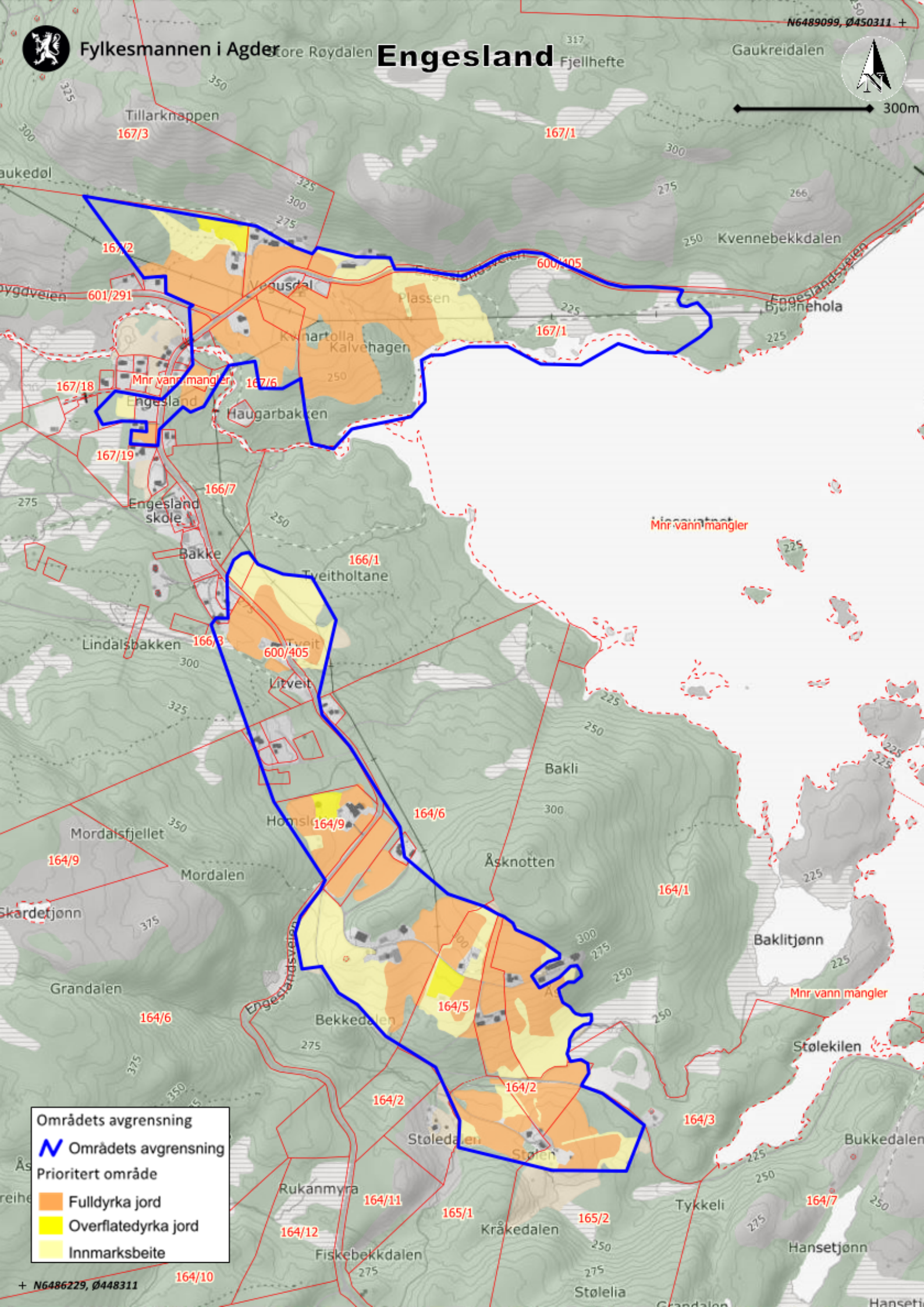


Områdets avgrensning

N Områdets avgrensning

Prioritert område

- Fulldyrka jord
- Overflatedyrka jord
- Inmarksbeite



Områdets avgrensning

Områdets avgrensning

Prioritert område

Fulldyrka jord

Overflatedyrka jord

Innmarksbeite



Fylkesmannen i Agder

Øvre Engesland

N6490222, Ø448364 +



136/1

300m

167/6

Haukom-

Mnr vann mangler

vannet

Skove-

482

137/7

hei

137/1

273

137/13

Mnr vann mangler

167/3

601/291

291

137/14

137/14

167/2

Øvre Engesland

137/10

Engeslands-

åna

sterren

408

439

137/4

167/2

Færetjønn

137/2

Liane

Områdets avgrensning

N Områdets avgrensning

Prioritert område

Fulldyrka jord

Overflatedyrka jord

Inmarksbeite

Røyland

138/1

291

138/1

138/2

402

Dovland

139/3

139/3

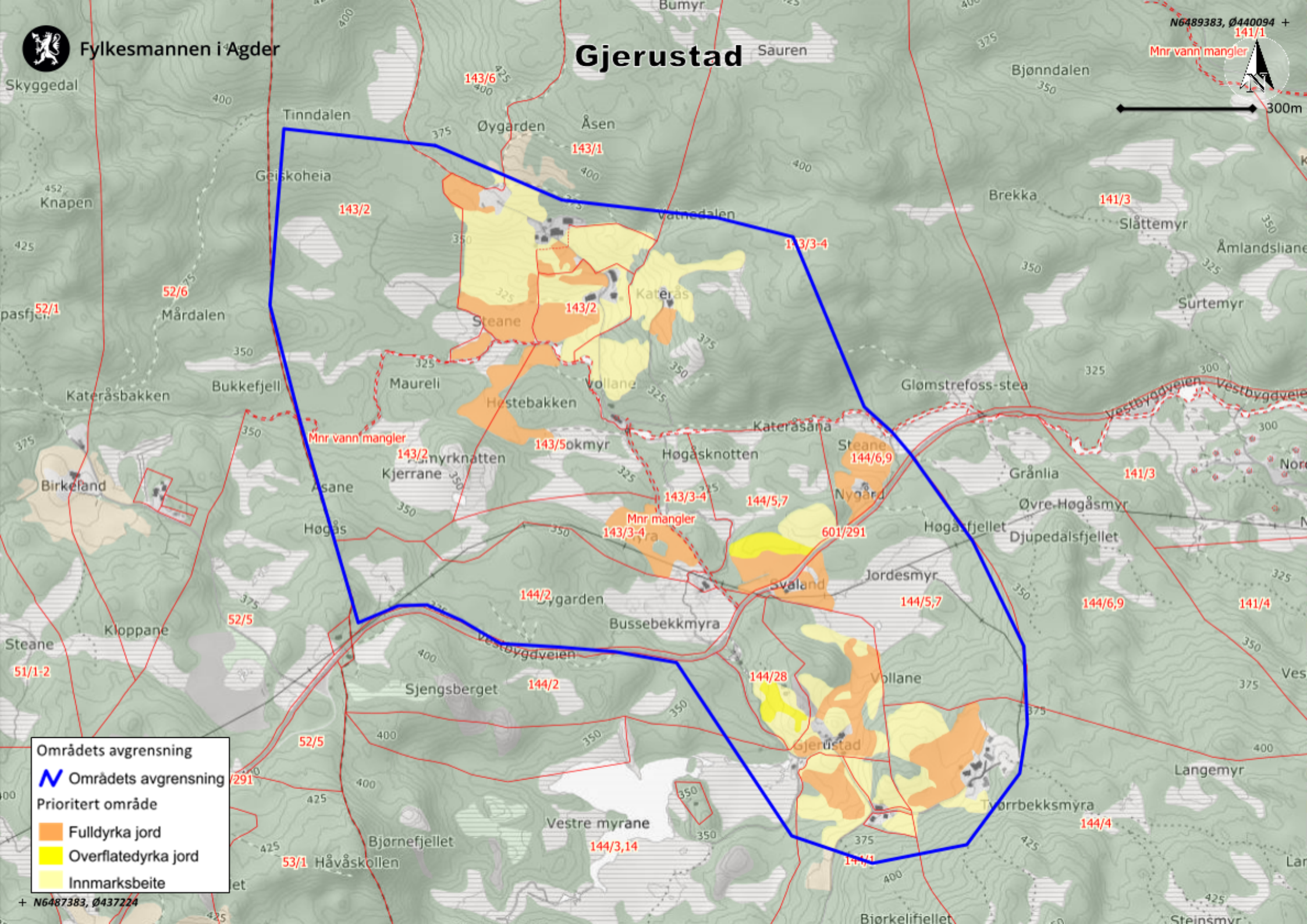
Færedalen
Svilldalen

163/4

Mnr vann mangler
N6487222, Ø444059



Gjerustad



Områdets avgrensning

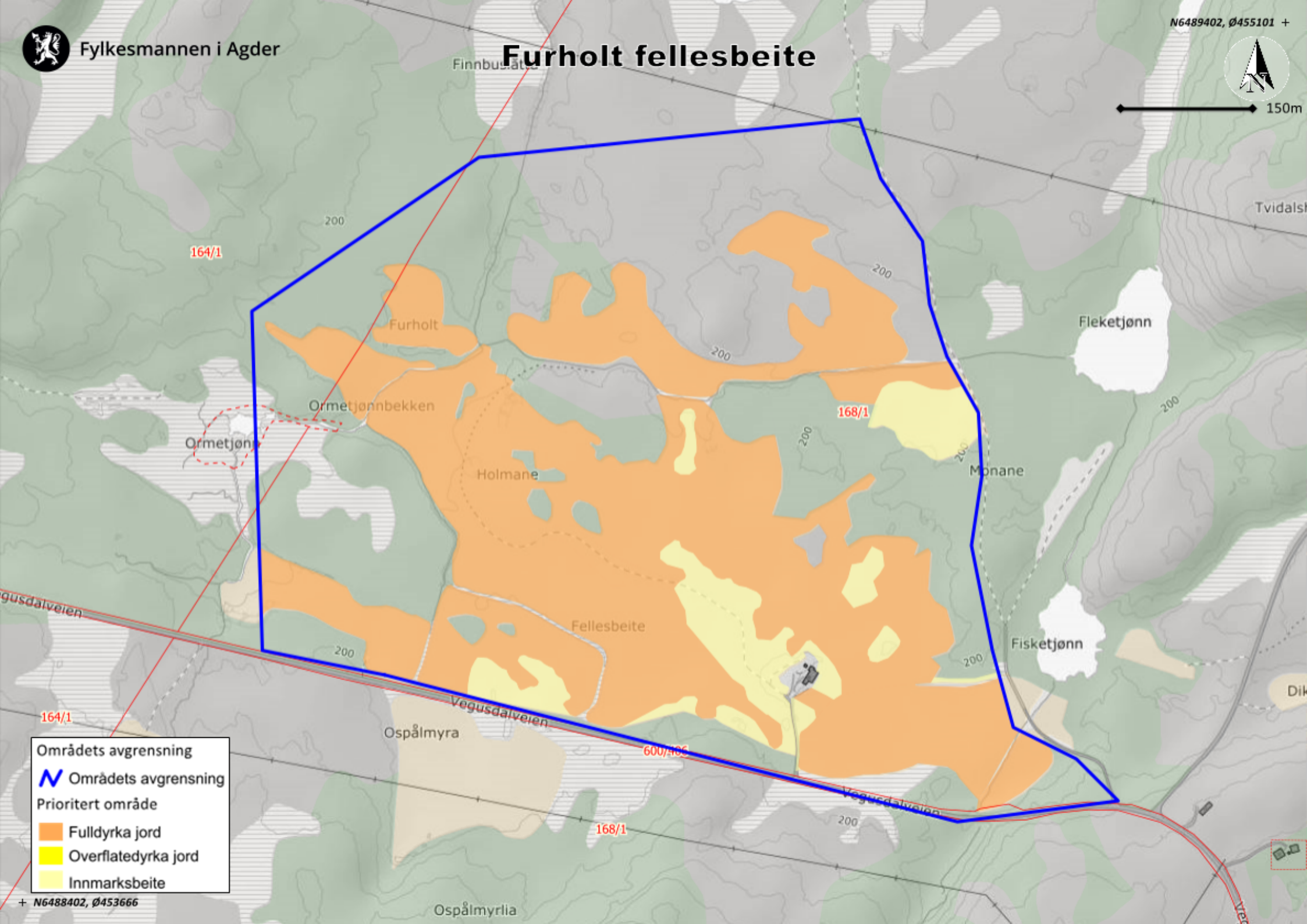
Områdets avgrensning

Prioritert område

- Fulldyrka jord
- Overfatedyrka jord
- Innmarksbeite



Furholt fellesbeite



- Områdets avgrensning
-  Områdets avgrensning
- Prioritert område
-  Fulldyrka jord
-  Overflatedyrka jord
-  Innmarksbeite

