

## Prioriterte områder – innmark og utmark

# Farsund kommune

NB! Oversiktskartet er ikke oppdatert for programperioden 2023-2026



## Farsund kommune

### A. Prioriterte områder - innmark - beite, § 6

I Farsund kommune er det valgt ut følgende kartfestede områder:

Spind                      Frestad                      Halland-Åmdal                      Ellenes-Listeid                      Senneger-Rudjordheia

I disse områdene gjelder tiltaket *§ 6 Beiting av verdifulle jordbrukslandskap i innmark*.

Jordbruksareal som beites innenfor disse områdene kan det søkes tilskudd til. Dette gjelder fulldyrka jord, overflatedyrka jord og innmarksbeite, jf. AR5.

Tilskuddet utmåles per dekar.

**Tilskuddet utfases i løpet av programperioden.**

### B. Prioriterte områder - innmarksbeite - beite, § 6

I Farsund kommune er i tillegg arealkategorien innmarksbeite i AR5 valgt som prioritert område i følgende kartfestede områder:

Huseby m. fl.                      Stave-Vere m.fl.                      Herad

I disse områdene gjelder også tiltaket *§ 6 Beiting av verdifulle jordbrukslandskap i innmark*.

Tilskuddet utmåles per dekar.

**Tilskuddet utfases i løpet av programperioden.**

### C. Prioriterte områder - utmark – beite, § 7

Dette gjelder beiting på alt areal på øyer uten veiadkomst i sjø, elv og innlandsvann.

I disse områdene gjelder tiltaket *§ 7 Beiting av verdifulle jordbruksareal i utmark*.

Tilskuddet utmåles per beitedyr.

I tillegg gjelder følgende for begge tiltakene:

Beitetiden må minst være 8 uker i perioden 1. mai til 15. oktober.

Omsøkte arealer skal tegnes inn på kart i søknadssystemet.



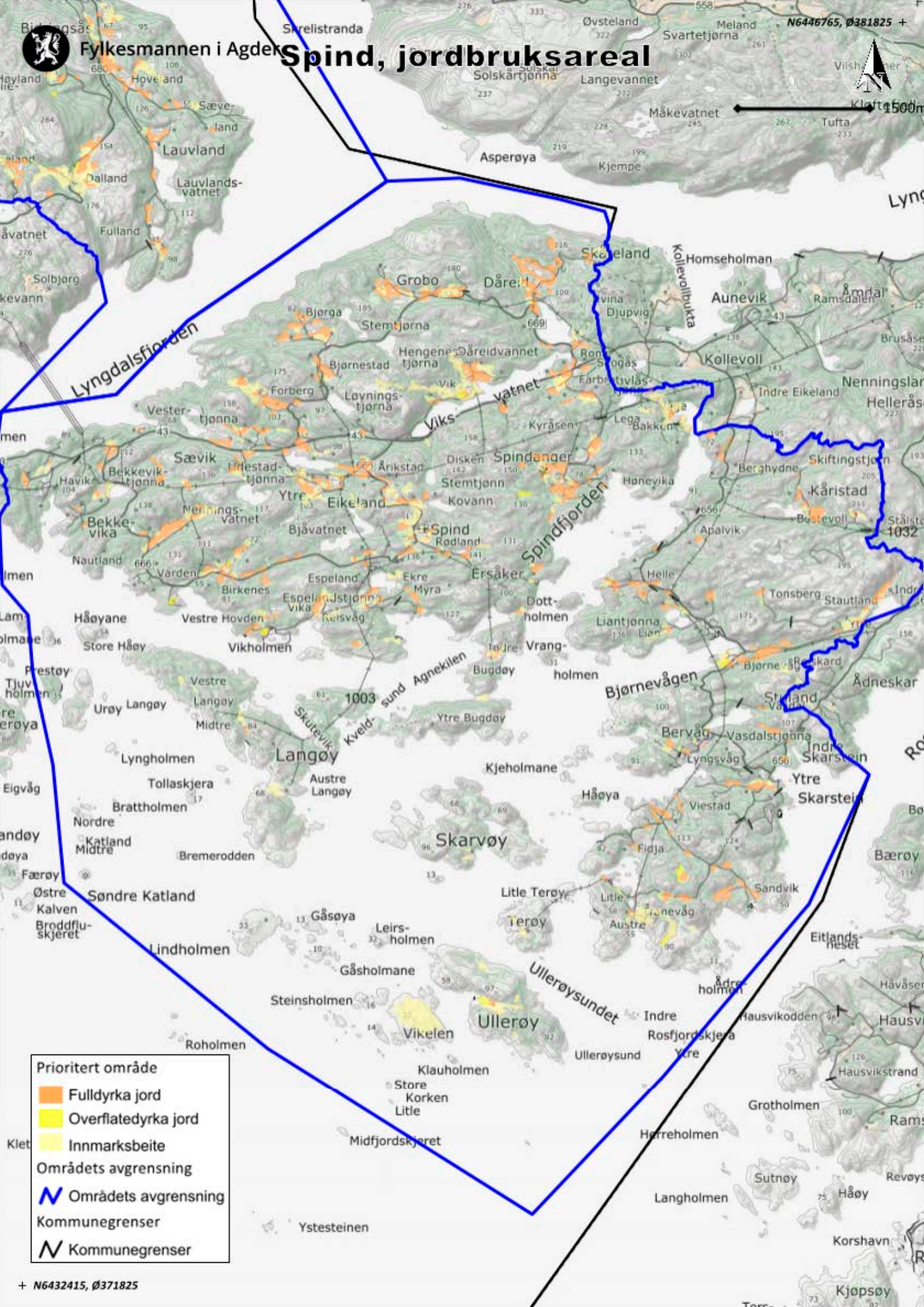
Fylkesmannen i Agder

# Spind, jordbruksareal

N6446765, Ø381825 +



Kilofortsettelse 1500m



### Prioritert område

- Fulldyrka jord
- Overflatedyrka jord
- Innmarksbeite

### Områdets avgrensning

- Områdets avgrensning
- Kommunegrenser
- Kommunegrenser

+ N6432415, Ø371825



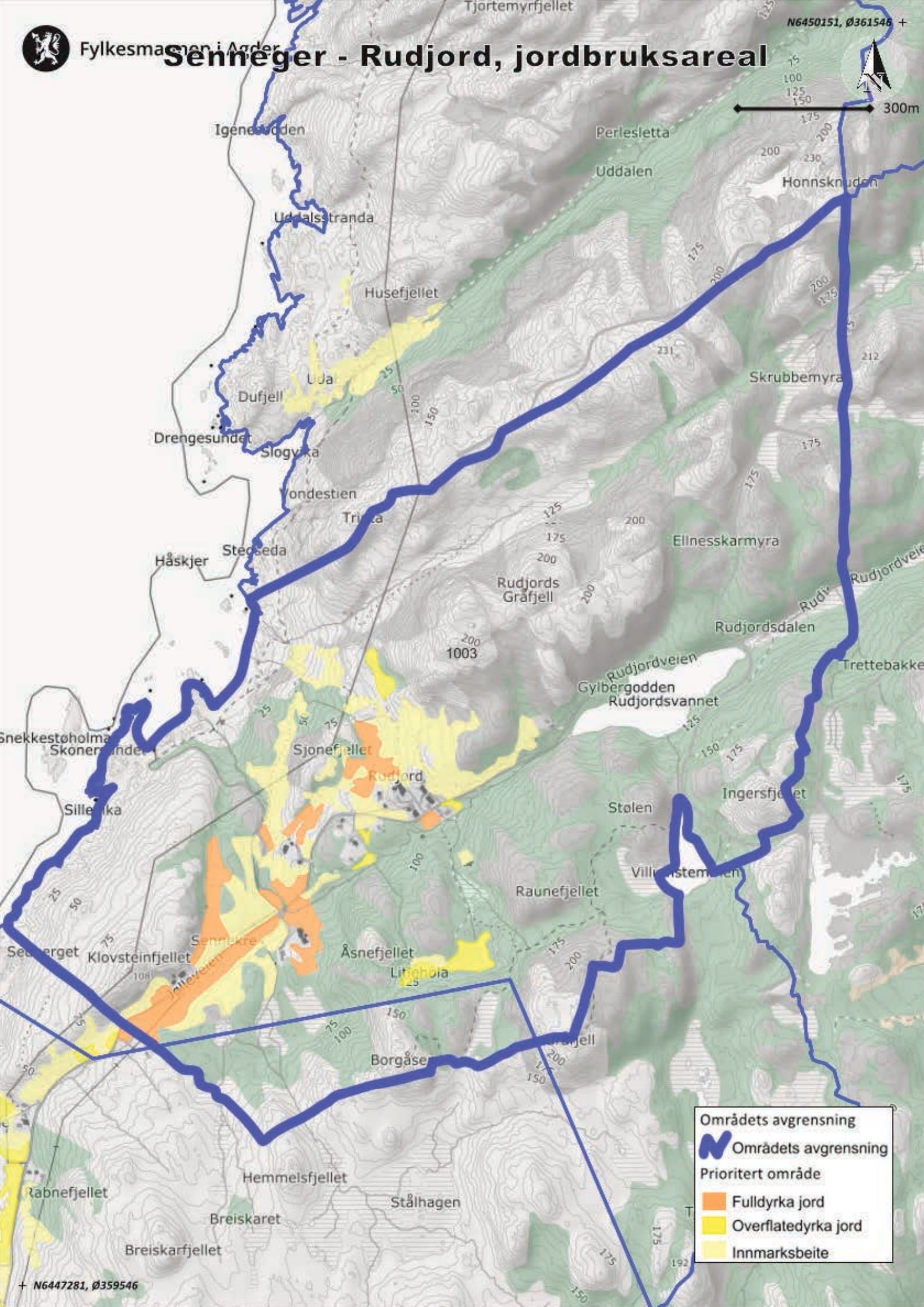
Fylkesmannen i Agder

# Senneger - Rudjord, jordbruksareal

N6450151, Ø361546



300m

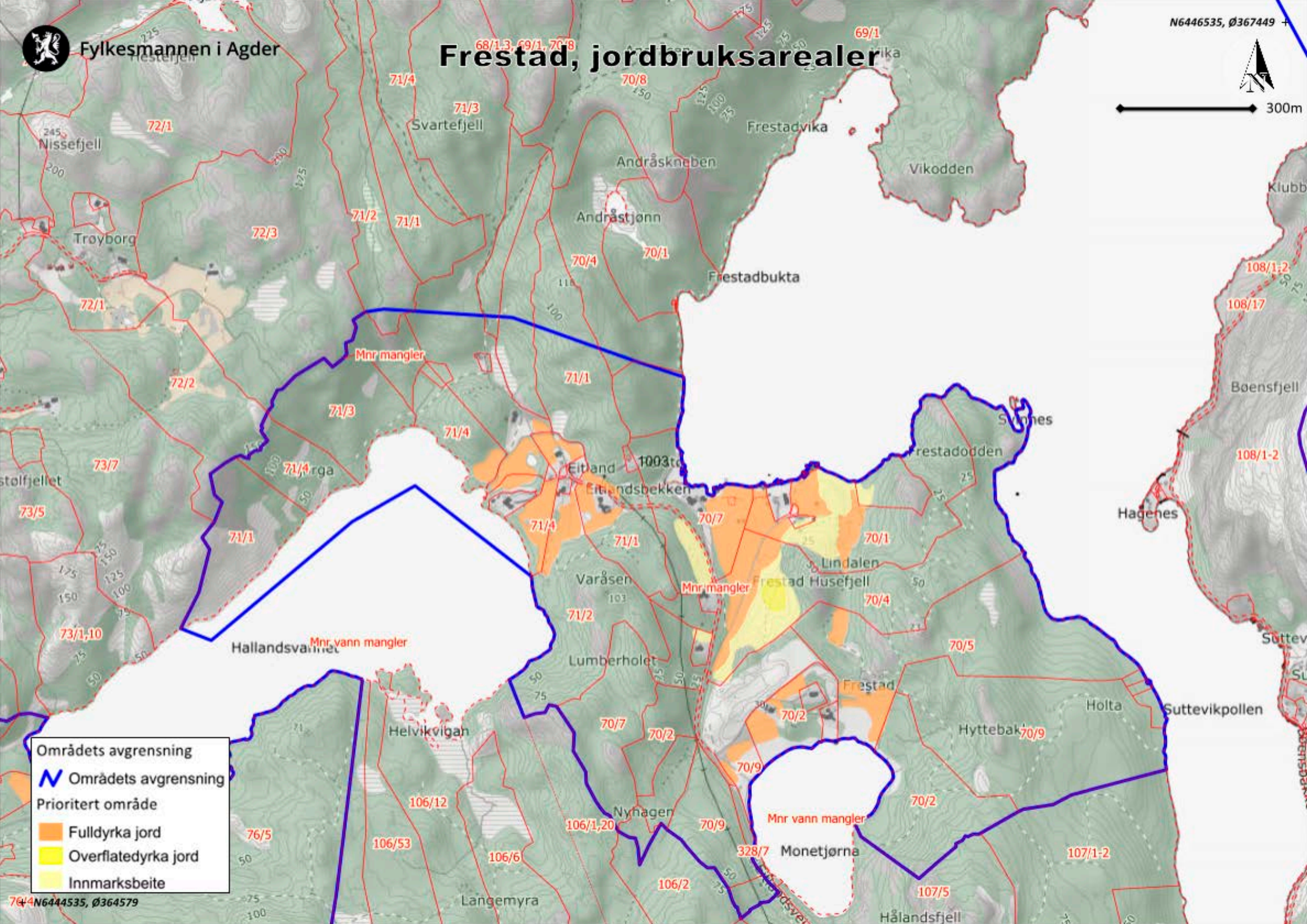


	Områdets avgrensning
	Områdets avgrensning
	Prioritert område
	Fulldyrka jord
	Overflatedyrka jord
	Innmarksbeite

N6447281, Ø359546



# Frestad, jordbruksarealer



Områdets avgrensning

Områdets avgrensning

Prioritert område

Fulldyrka jord

Overflatedyrka jord

Innmarksbeite

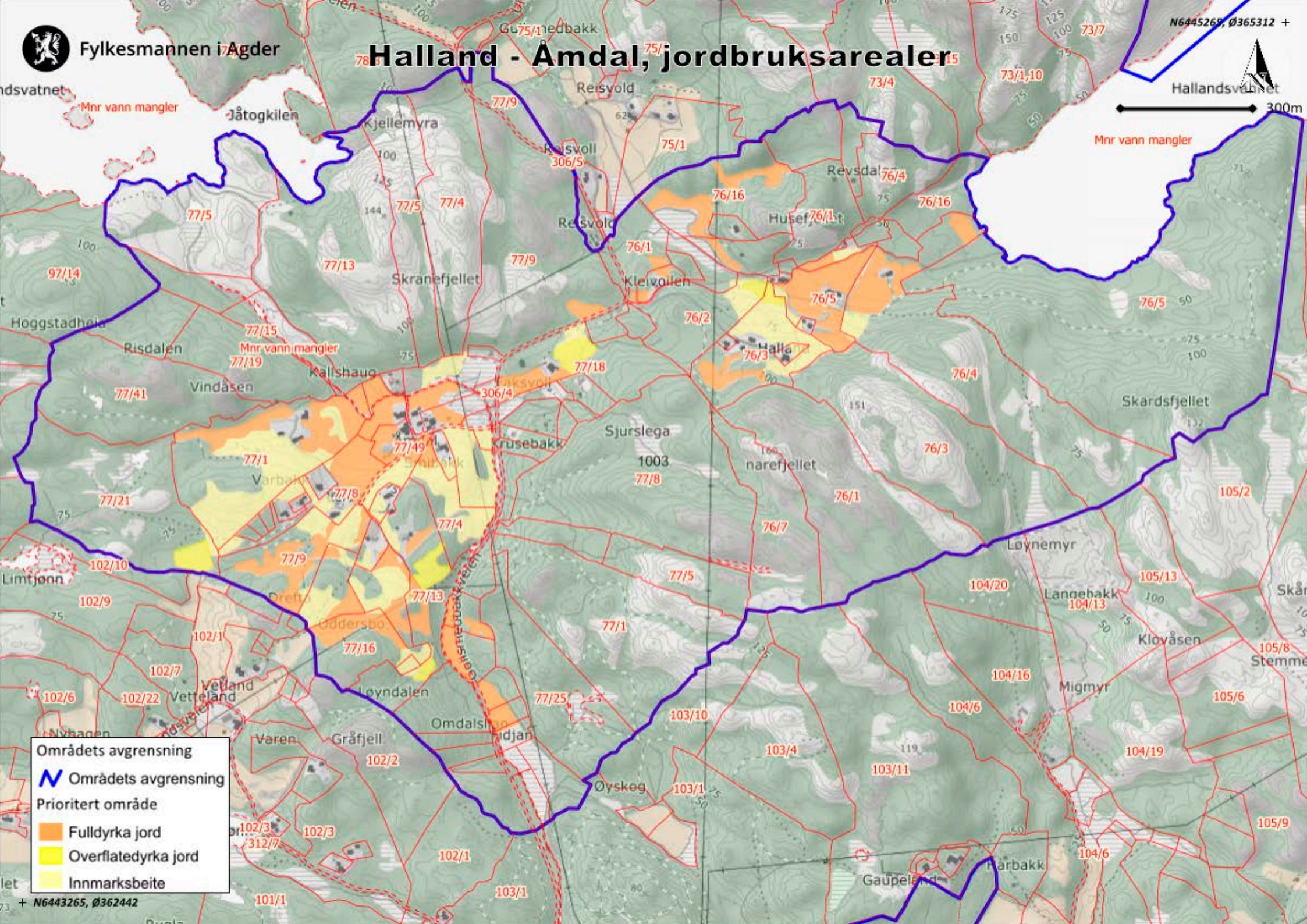


# Halland - Amdal, jordbruksarealer

N6445265, Ø365312 +



Hallandsvannet 300m



Områdets avgrensning

Områdets avgrensning

Prioritert område

Fulldyrka jord

Overflatedyrka jord

Innmarksbeite

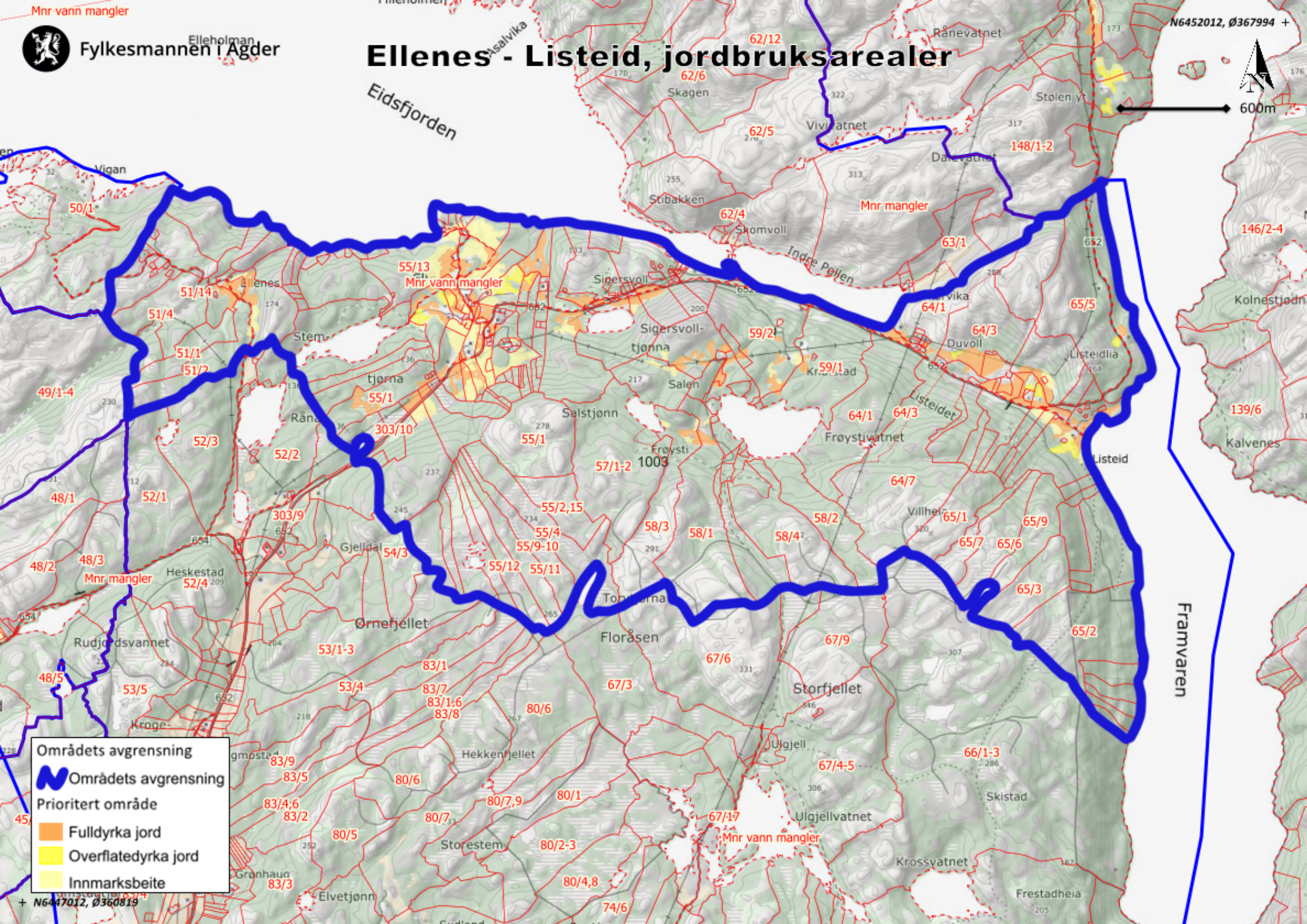
N6443265, Ø362442



# Ellenes - Listeid, jordbruksarealer



600m



Områdets avgrensning

Områdets avgrensning

Prioritert område

- Fulldyrka jord
- Overflatedyrka jord
- Innmarksbeite

Framvaren



Fylkesmannen i Agder

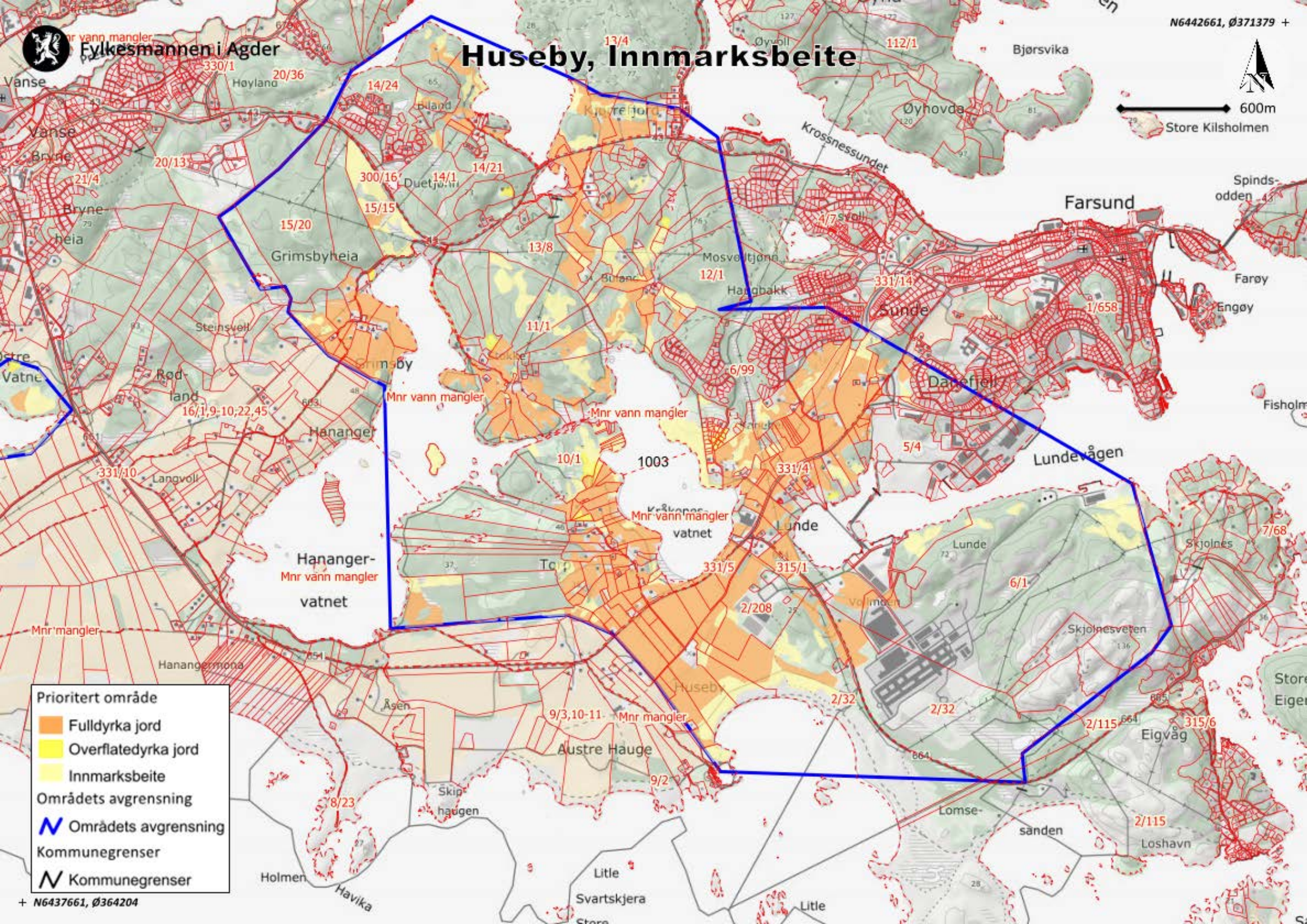
# Huseby, Innmarksbeite

N6442661, Ø371379 +



600m

Store Kilsholmen



**Prioritert område**

- Fulldyrka jord
- Overflatedyrka jord
- Innmarksbeite

**Områdets avgrensning**

- Områdets avgrensning

**Kommunegrenser**

- Kommunegrenser

+ N6437661, Ø364204







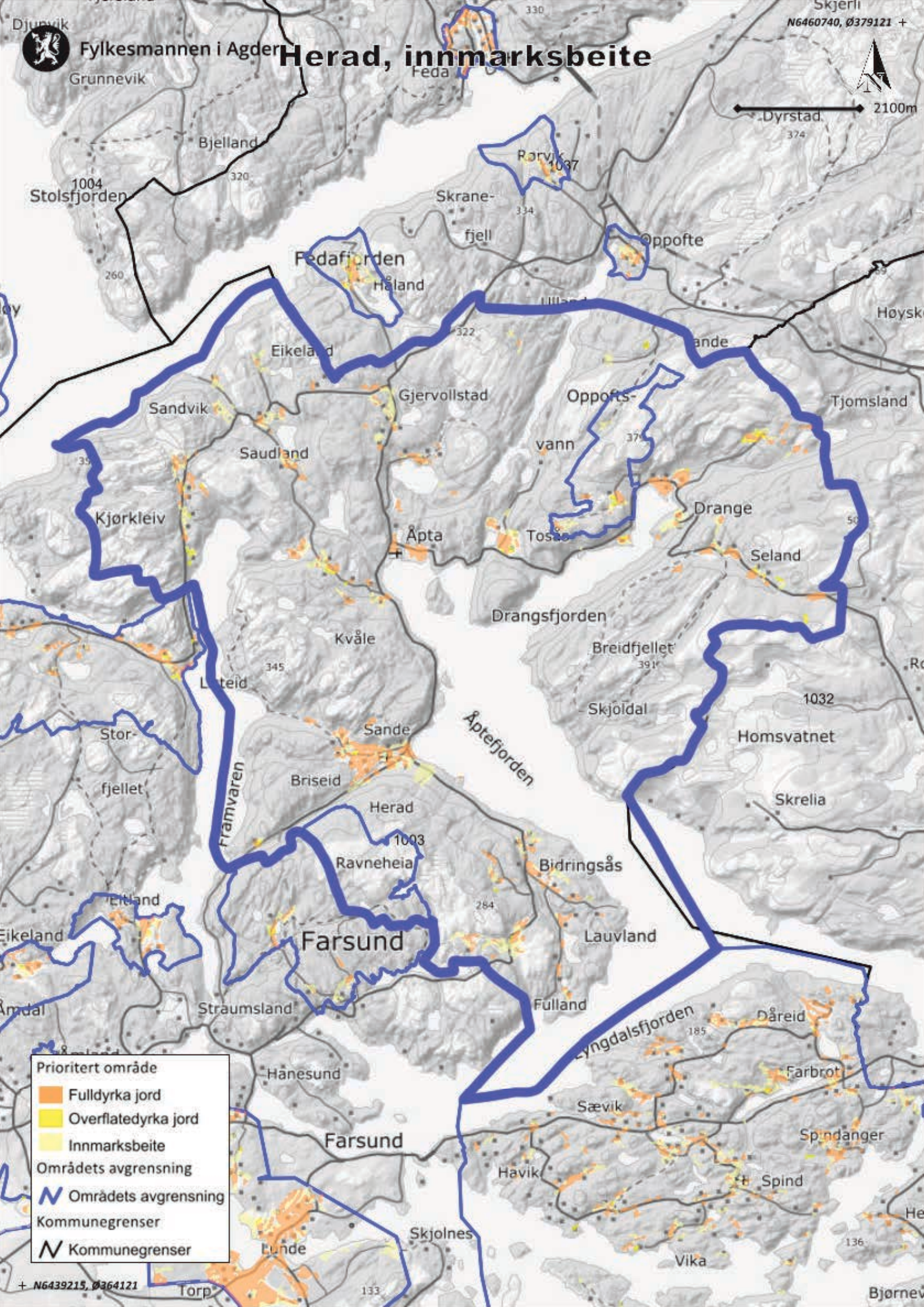
Fylkesmannen i Agder

# Herad, innmarksbeite

N6460740, Ø379121 +



2100m



- Prioritert område
- Fulldyrka jord
- Overflatedyrka jord
- Innmarksbeite
- Områdets avgrensning
- N Områdets avgrensning
- Kommunegrenser
- N Kommunegrenser

+ N6439215, Ø364121

Bjørnev