

## Prioriterte områder – innmark og utmark

# Flekkefjord kommune

NB! Oversiktskartet er ikke oppdatert for programperioden 2023-2026



## Flekkefjord kommune

### A. Prioriterte områder - innmark - beite, § 6

I Flekkefjord kommune er det valgt ut følgende kartfestet område:

Hidra

I dette området gjelder tiltaket § 6 *Beiting av verdifulle jordbrukslandskap i innmark*.

Jordbruksareal som beites innenfor dette området kan det søkes tilskudd til. Dette gjelder fulldyrka jord, overflatedyrka jord og innmarksbeite, jf. AR5.

Tilskuddet utmåles per dekar.

**Tilskuddet utfases i løpet av programperioden.**

### B. Prioriterte områder - innmarksbeite – beite, §6

I Flekkefjord kommune er i tillegg arealkategorien innmarksbeite i AR5 valgt som prioritert område på fastlandet i kommunen.

I disse områdene gjelder tiltaket § 6 *Beiting av verdifulle jordbrukslandskap i innmark*.

Innmarksbeiteareal som beites (med unntak av øyer uten veiadkomst) kan det søkes tilskudd til.

Tilskuddet utmåles per dekar.

Det gis tilskudd til 50% av innmarksbeitearealene. Dette regnes ut slik:

Eksempel: Et foretak har 30 dekar innmarksbeite. Det kan søkes om tilskudd til beiting av 15 dekar (30 dekar x 0,5). Dyretallet og dette korrigerede arealtallet skal oppgis på søknaden.

**Tilskuddet utfases i løpet av programperioden.**

### C. Prioriterte områder - utmark – beite, §7

Dette gjelder beiting på alt areal på øyer uten veiadkomst i sjø, elv og innlandsvann.

I disse områdene gjelder tiltaket § 7 *Beiting av verdifulle jordbruksareal i utmark*.

Tilskuddet utmåles per beitedyr.

I tillegg gjelder følgende for begge tiltakene:

Beitetiden må minst være 8 uker i perioden 1. mai til 15. oktober.

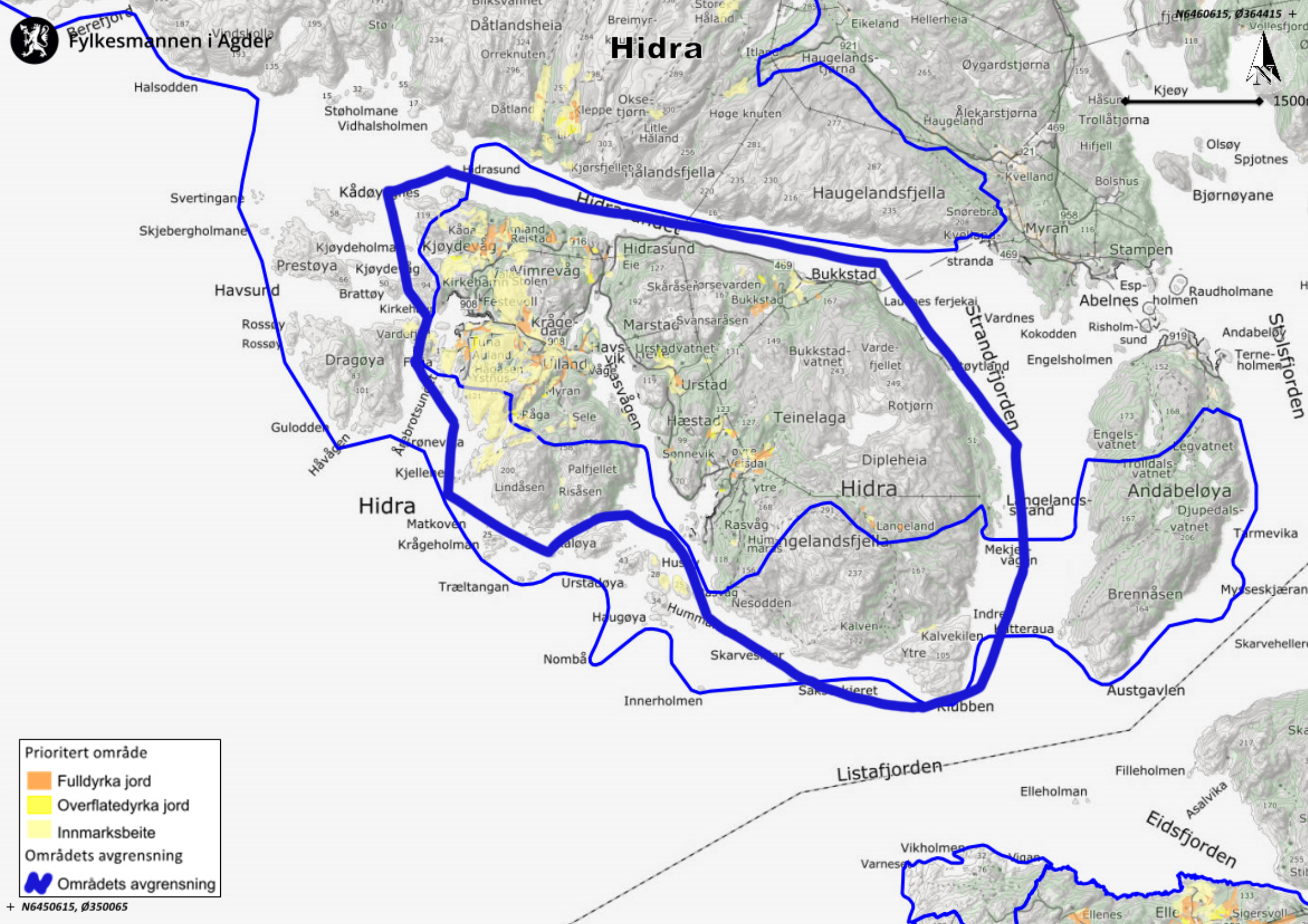
For Hidra som både er prioritert innmarksområde etter § 6 (A) og prioritert utmarksområde etter § 7 (C), kan det ikke gis dobbelt beitetilskudd. Søker må velge en av ordningene.

Omsøkte arealer skal tegnes inn på kart i søknadssystemet.



Fylkesmannen i Agder

# Hidra



**Prioritert område**

- Fulldyrka jord
- Overflatedyrka jord
- Innmarksbeite

**Områdets avgrensning**

- Områdets avgrensning

+ N6450615, Ø350065



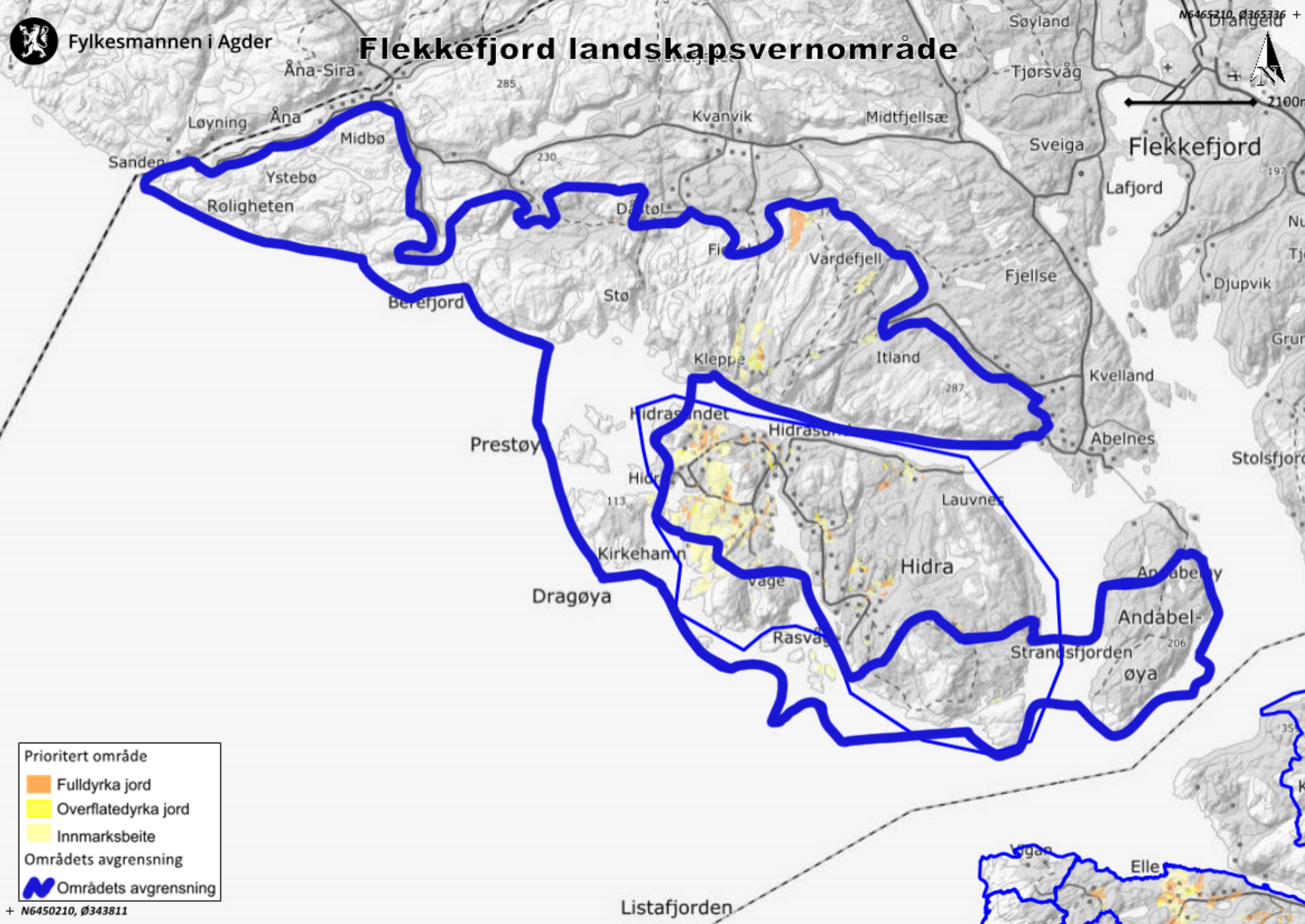
Fylkesmannen i Agder

# Flekkefjord landskapsvernområde

N6465210, Ø365336 +



2100m



**Prioritert område**

- Fulldyrka jord
- Overflatedyrka jord
- Innmarksbeite

**Områdets avgrensning**

- Områdets avgrensning

+ N6450210, Ø343811

Listafjorden

