



## Lillesand kommune

### Prioriterte områder - innmark - beite, § 6

I Lillesand kommune er det valgt ut følgende kartfestede områder:

Randvik	Justøy	Fjelldal
Kjøbmannsvik	Skalle	Steindal

I disse områdene gjelder tiltaket *§ 6 Beiting av verdifulle jordbrukslandskap i innmark*.

Jordbruksareal som beites innenfor disse områdene kan det søkes tilskudd til. Dette gjelder fulldyrka jord, overflatedyrka jord og innmarksbeite, jf. AR5.

Tilskuddet utmåles per dekar.

**Tilskuddet utfases i løpet av programperioden.**

### Prioriterte områder - utmark – beite, § 7

Dette gjelder beiting på alt areal på øyer uten veiadkomst i sjø, elv og innlandsvann.

I disse områdene gjelder tiltaket *§ 7 Beiting av verdifulle jordbrukslandskap i utmark*.

Tilskuddet utmåles per dyr.

I tillegg gjelder følgende for begge tiltakene:

Beitetiden må minst være 8 uker i perioden 1. mai til 15. oktober.

Omsøkte arealer skal tegnes inn på kart i søknadssystemet.

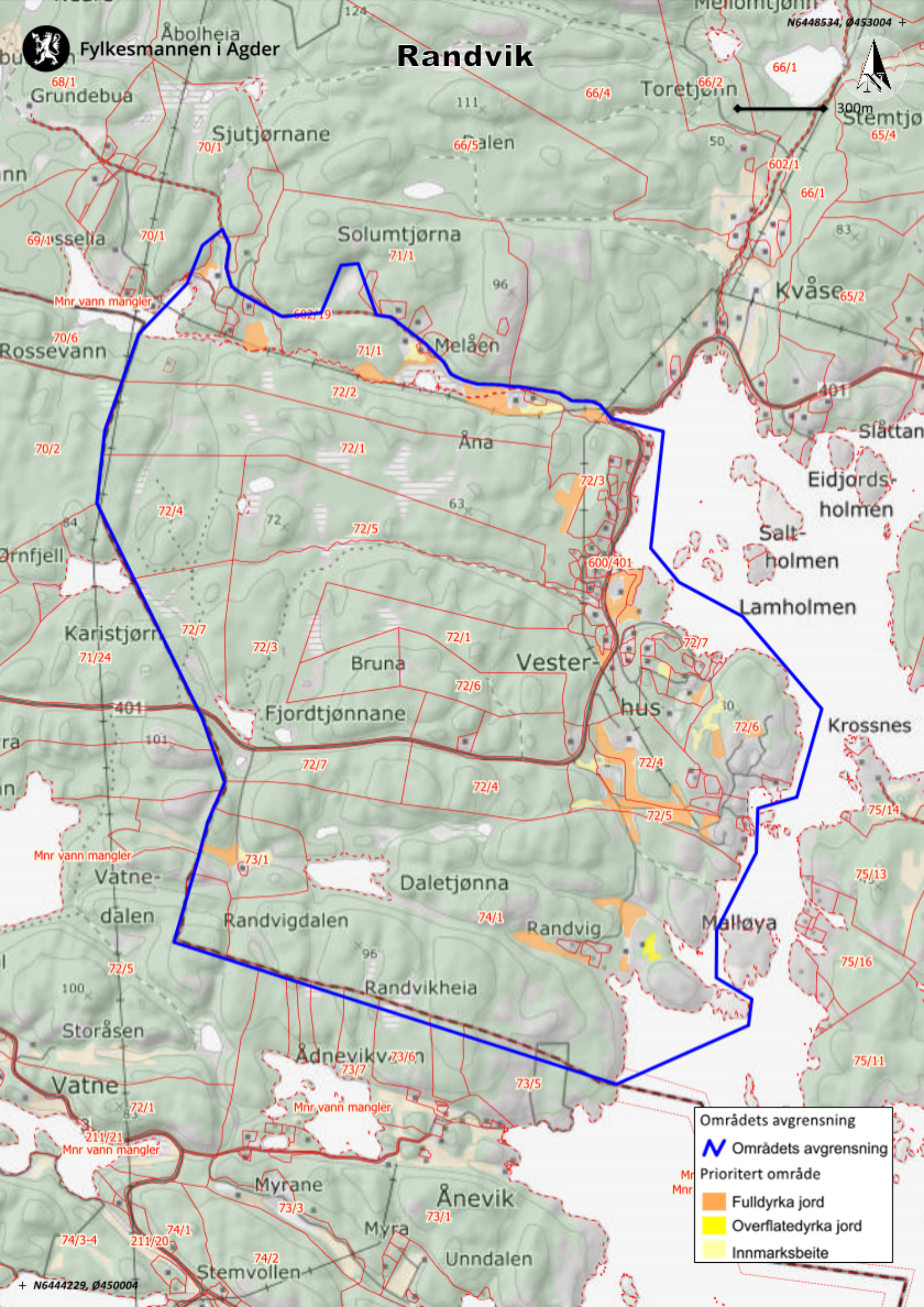




Fylkesmannen i Agder

# Randvik

N6448534, Ø453004



Områdets avgrensning

**N** Områdets avgrensning

Prioritert område

Mnr  
Mnr

- Fulldyrka jord
- Overflatedyrka jord
- Innmarksbeite

+ N6444229, Ø450004







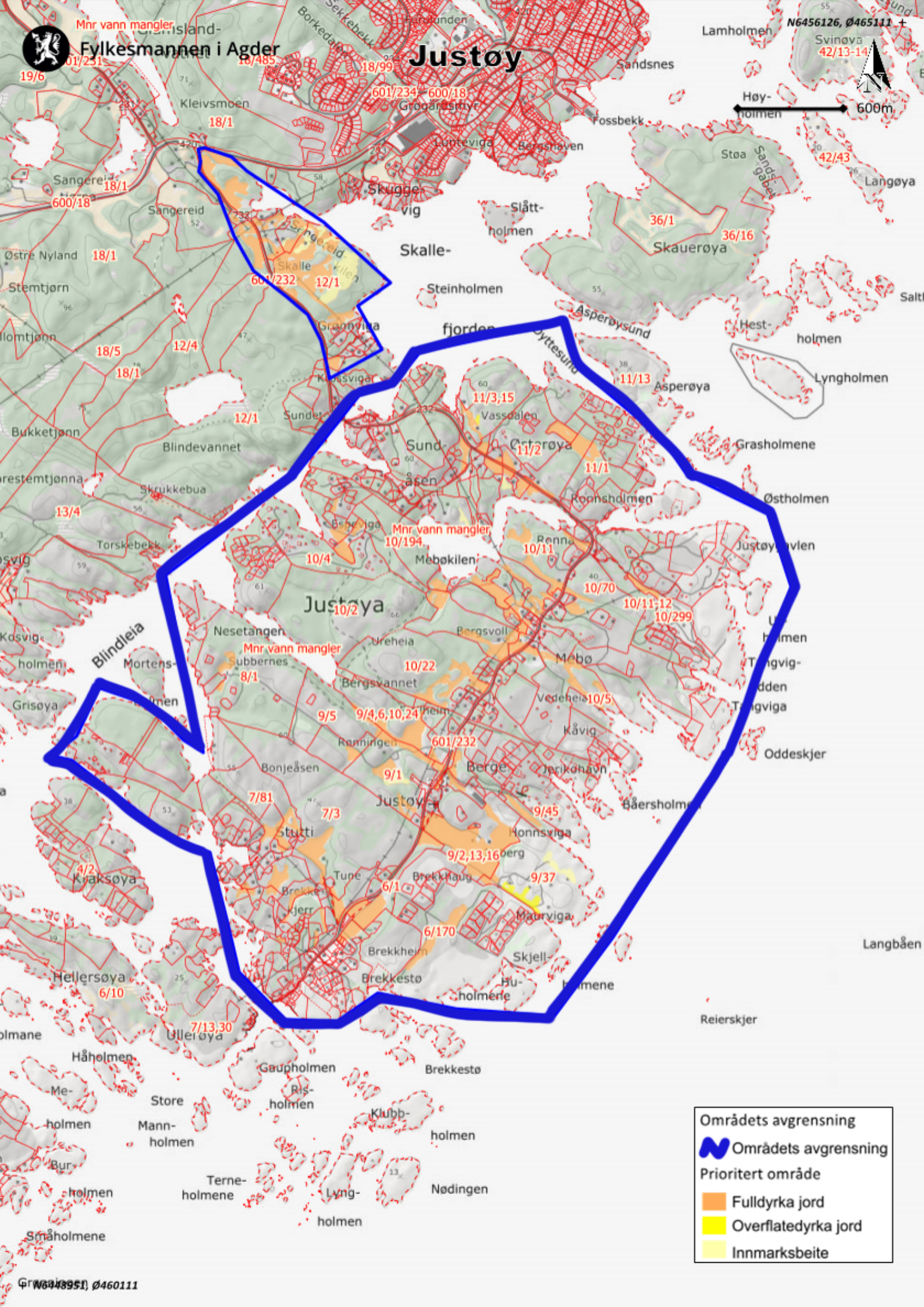


# Justøy

N6456126, Ø4651111  
Svinøys 42/13-14



Høyholmen 600m



Områdets avgrensning

Områdets avgrensning

Prioritert område

Fulldyrka jord

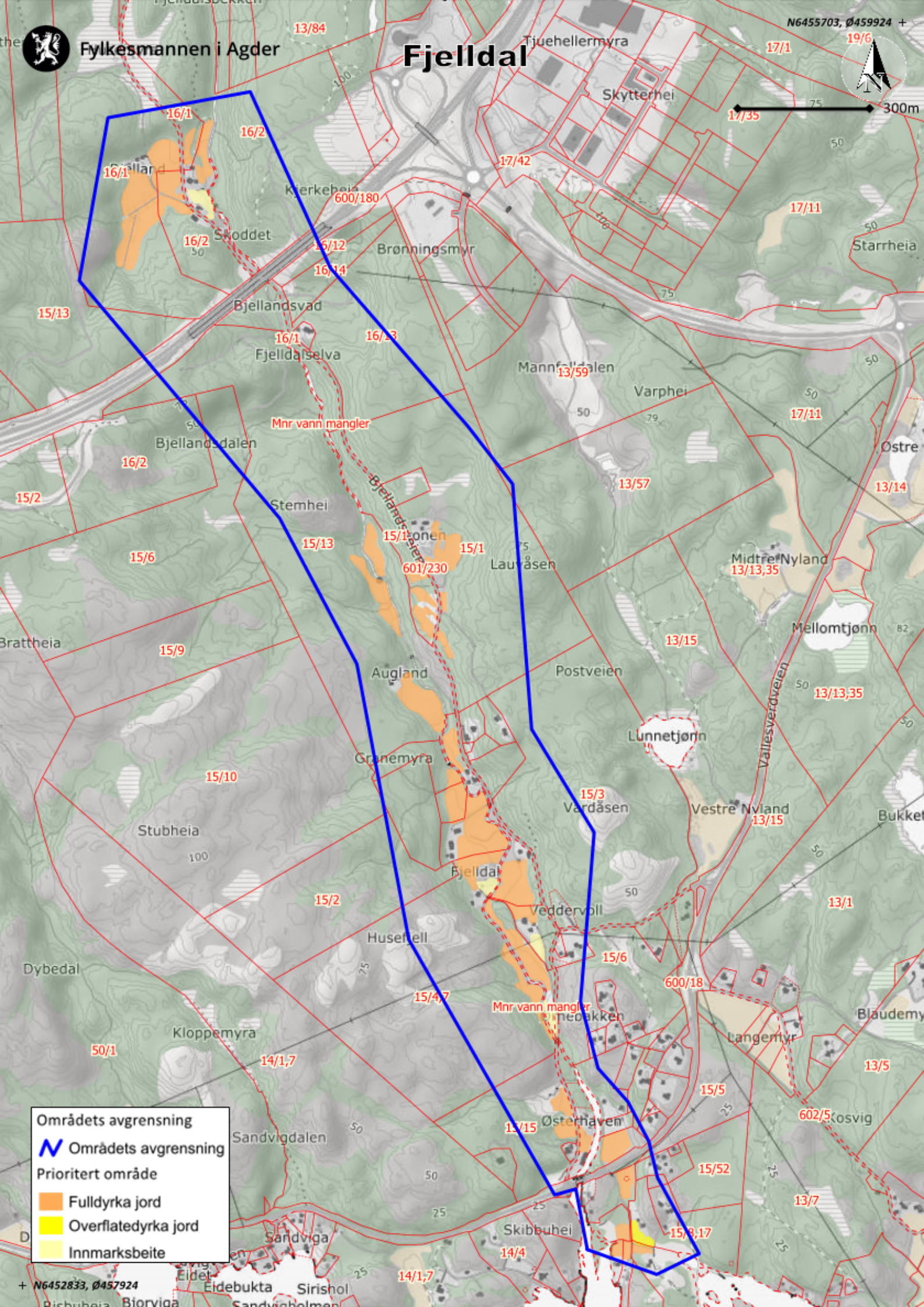
Overflatedyrka jord

Innmarksbeite









Områdets avgrensning

Områdets avgrensning

Prioritert område

Fulldyrka jord

Overflatedyrka jord

Innmarksbeite



