

Prioriterte områder – innmark og utmark

Søgne kommune



Søgne kommune

A. Prioriterte områder - innmark - beite, § 6

I Søgne kommune er det valgt ut følgende kartfestede områder:

Tofteland	Amfenes	Vige	Hallandsvik og Stølen
Berge	Trysfjorden	Røsstad	Stubstad
Tråne	Hellesvik	Hævaker	Tånevik
Eid	Saltåg	Lunde, Eik, Leire	Tangvall
Linnegrøvan 1 og 2			

I disse områdene gjelder tiltaket § 6 *Beiting av verdifulle jordbrukslandskap i innmark*.

Jordbruksareal som beites innenfor disse områdene kan det søkes tilskudd til. Dette gjelder fulldyrka jord, overflatedyrka jord og innmarksbeite, jf. AR5.

Tilskuddet utmåles per dekar.

Tilskuddet utfases i løpet av programperioden.

B. Prioriterte områder - innmarksbeite - beite, § 6

I Søgne kommune er i tillegg arealkategorien innmarksbeite i AR5 valgt som prioritert område med unntak av øyer uten veiadkomst i sjø, elv og innlandsvann.

I disse områdene gjelder tiltaket § 6 *Beiting av verdifulle jordbrukslandskap i innmark*.

Innmarksbeiteareal som beites (med unntak av øyer uten veiadkomst) kan det søkes tilskudd til.

Tilskuddet utmåles per dekar.

Tilskuddet utfases i løpet av programperioden.

C. Prioriterte områder - utmark - beite, § 7

Dette gjelder beiting på alt areal på øyer uten veiadkomst i sjø, elv og innlandsvann.

I disse områdene gjelder tiltaket § 7 *Beiting av verdifulle jordbruksareal i utmark*.

Tilskuddet utmåles per beitedyr.

I tillegg gjelder følgende for tiltakene:

Beitetiden må minst være 8 uker i perioden 1. mai til 15. oktober.

Siden Søgne har valgt arealkategorien innmarksbeite som prioriterte områder på fastlandet i kommunen etter §6 (B), kan det ikke gis dobbelt beitetilskudd når det beites på innmarksbeitearealer innenfor de kartfestede prioriterte områdene §6 (A). Søker må velge en av ordningene.

Ømsøkte arealer skal tegnes inn på kart i søknadssystemet.



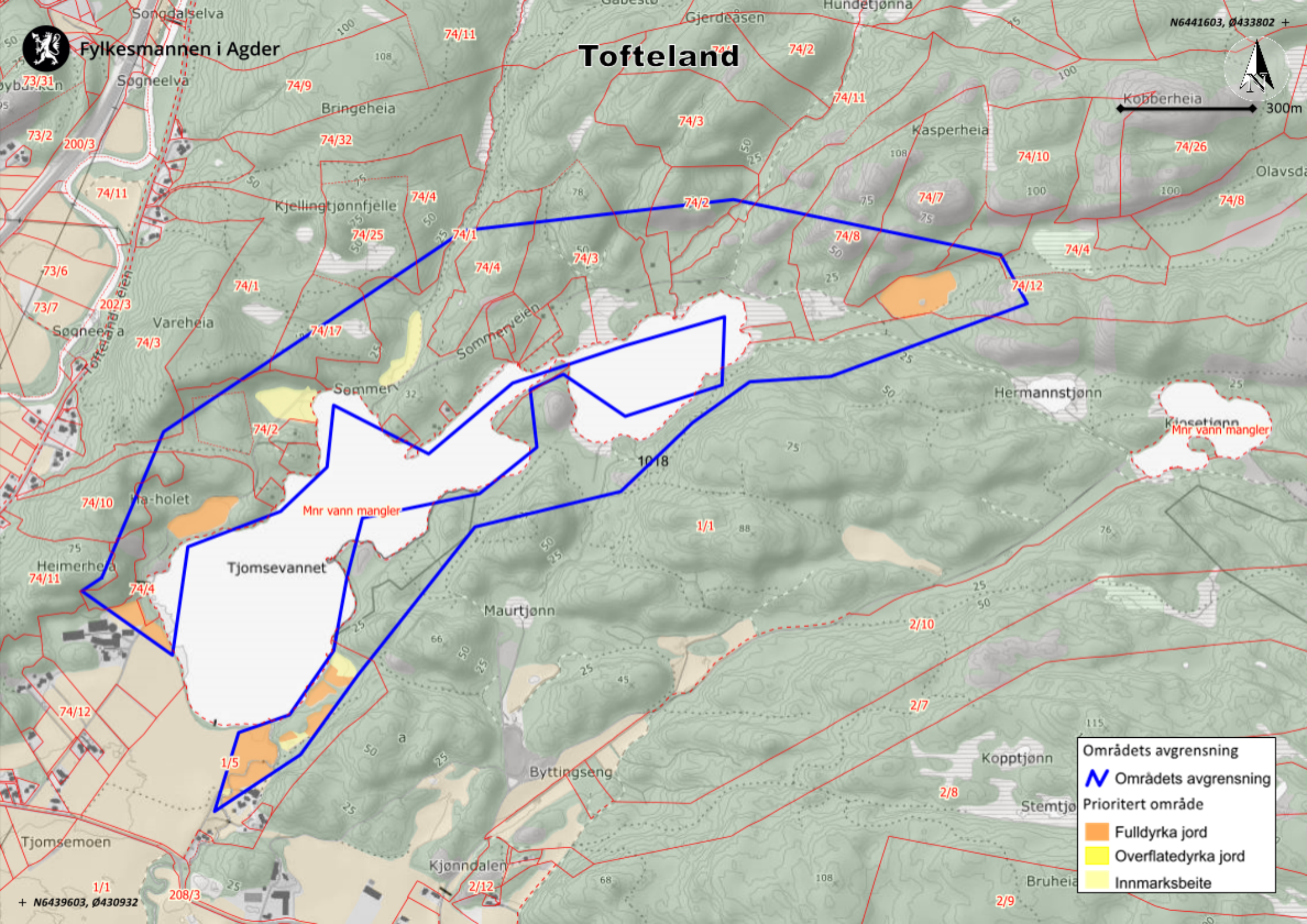
Fylkesmannen i Agder

Tofteland

N6441603, Ø433802 +



300m



Områdets avgrensning

Områdets avgrensning

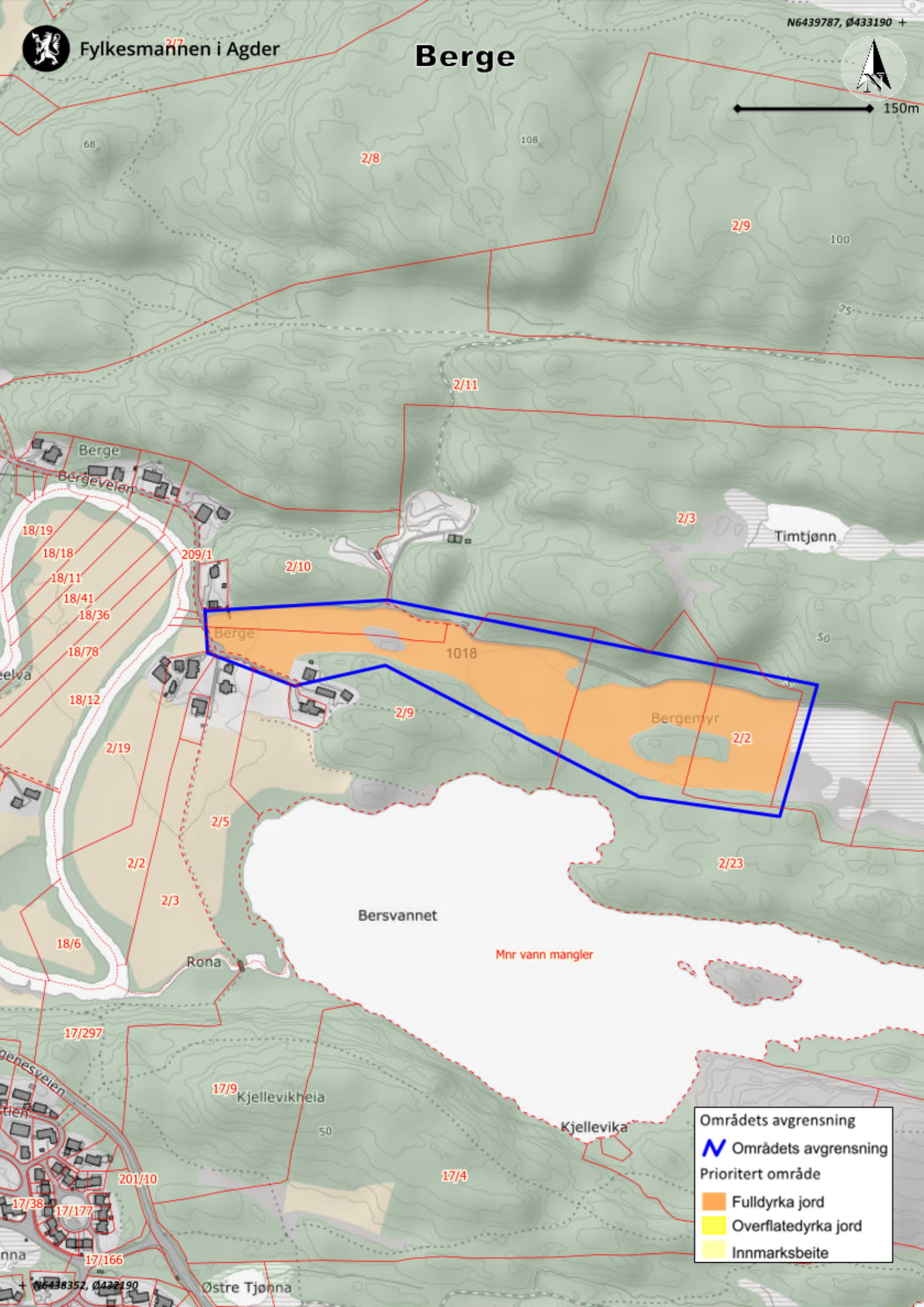
Prioritert område

- Fulldyrka jord
- Overflatedyrka jord
- Innmarksbeite

+ N6439603, Ø430932



150m



Områdets avgrensning

N Områdets avgrensning

Prioritert område

- Fulldyrka jord
- Overflatedyrka jord
- Innmarksbeite

Mnr vann mangler

Bersvannet

Timtjønn

Rona

Kjellevikheia

Kjellevika

Østre Tjønnå

Berge

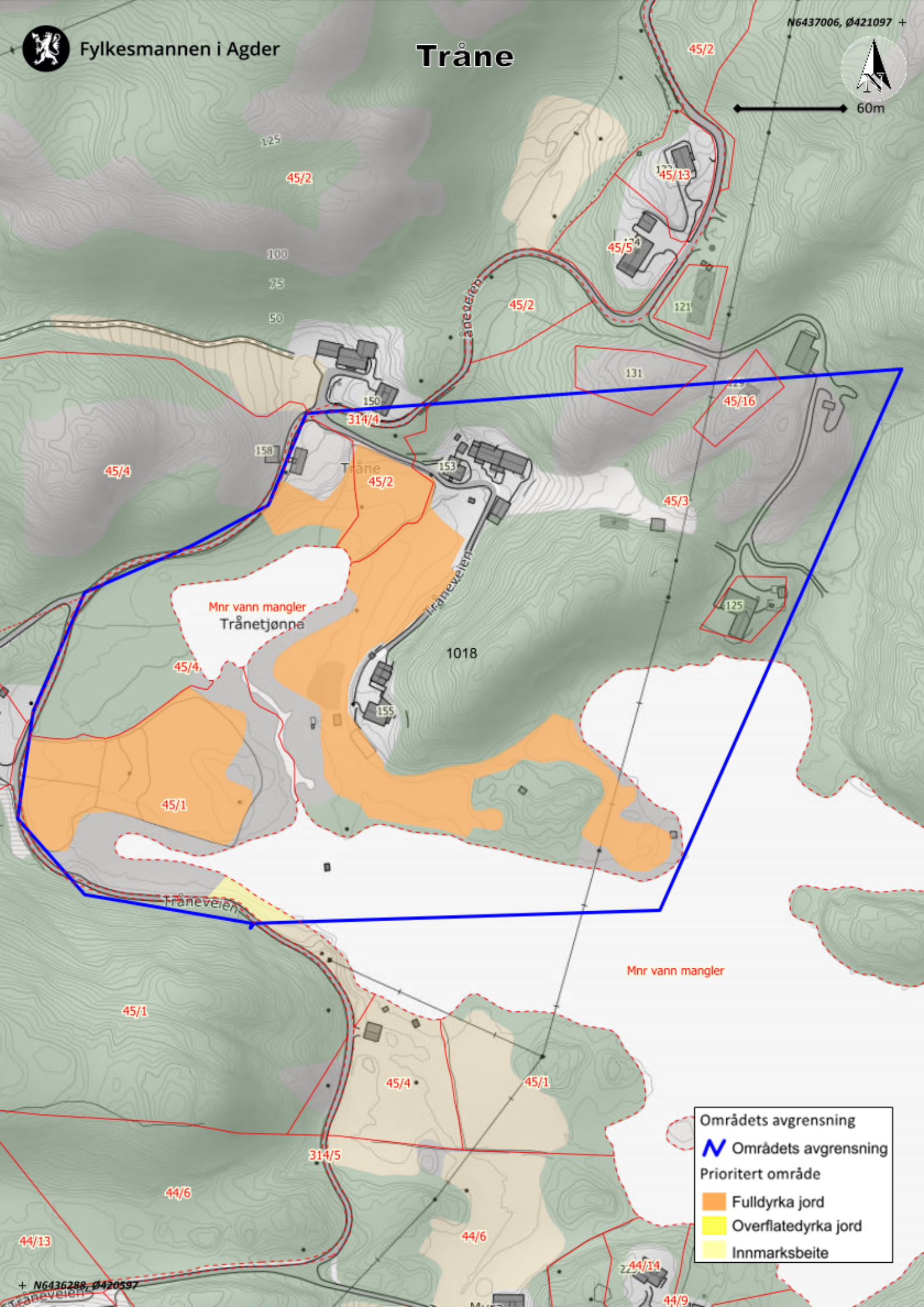
Berge

Bergemyr

Bergeveien

Bergeveien

Bergeveien



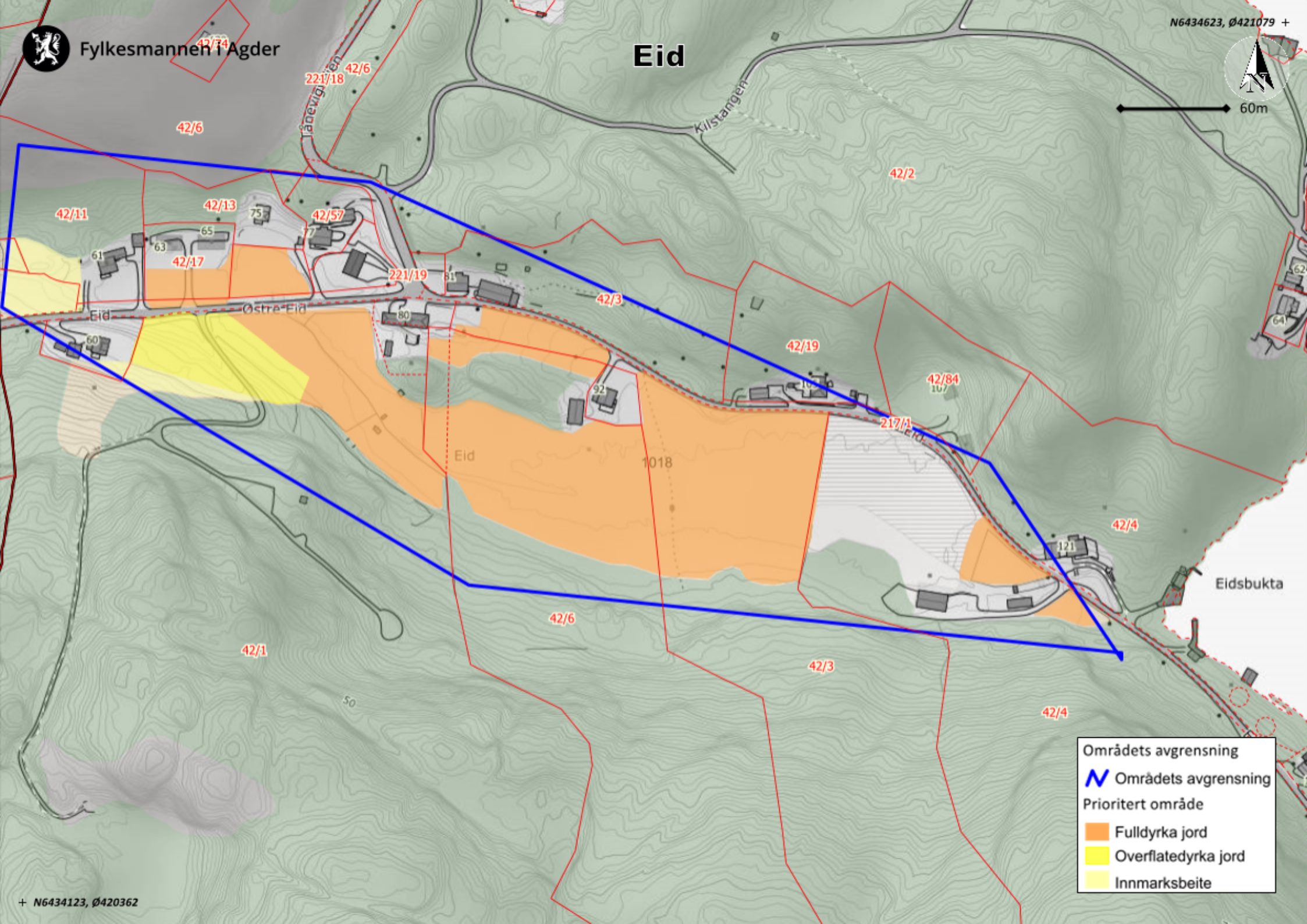
Mnr vann mangler
Trånetjønnå

Mnr vann mangler

- Områdets avgrensning
- Områdets avgrensning
- Prioritert område
- Fulldyrka jord
- Overflatedyrka jord
- Innmarksbeite



Eid



Områdets avgrensning

N Områdets avgrensning

Prioritert område

- Fulldyrka jord
- Overflatedyrka jord
- Inmarksbeite



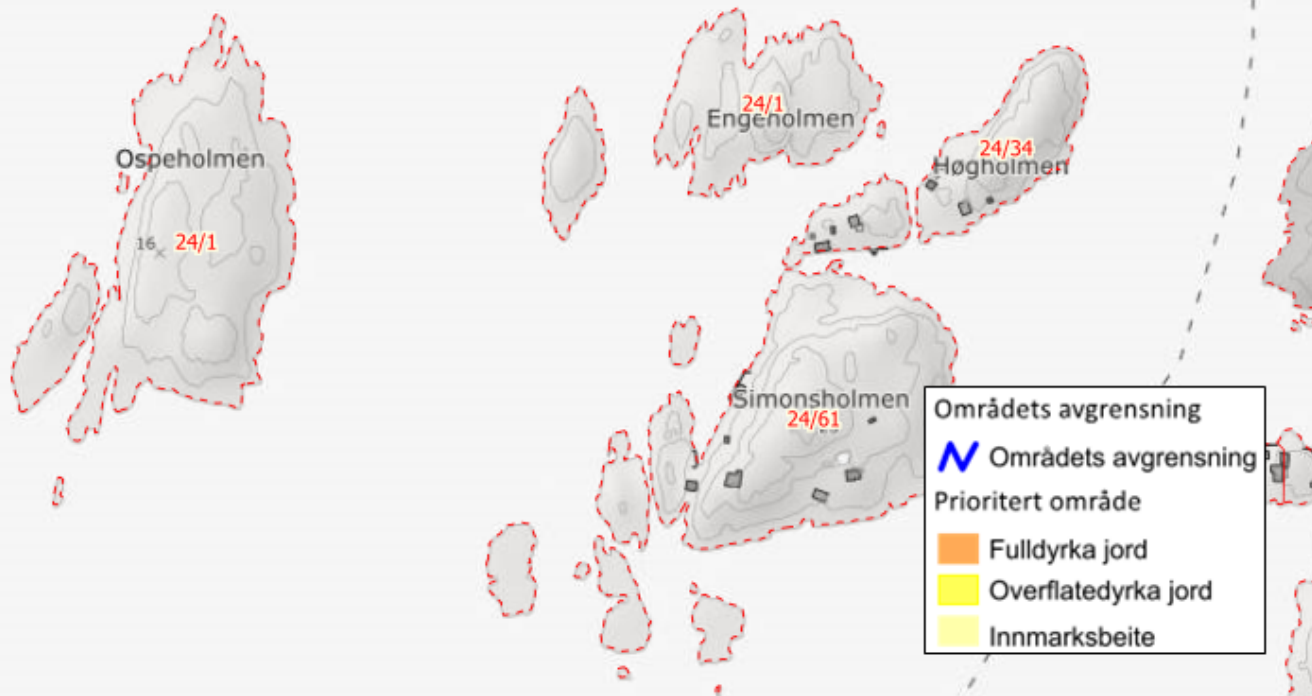
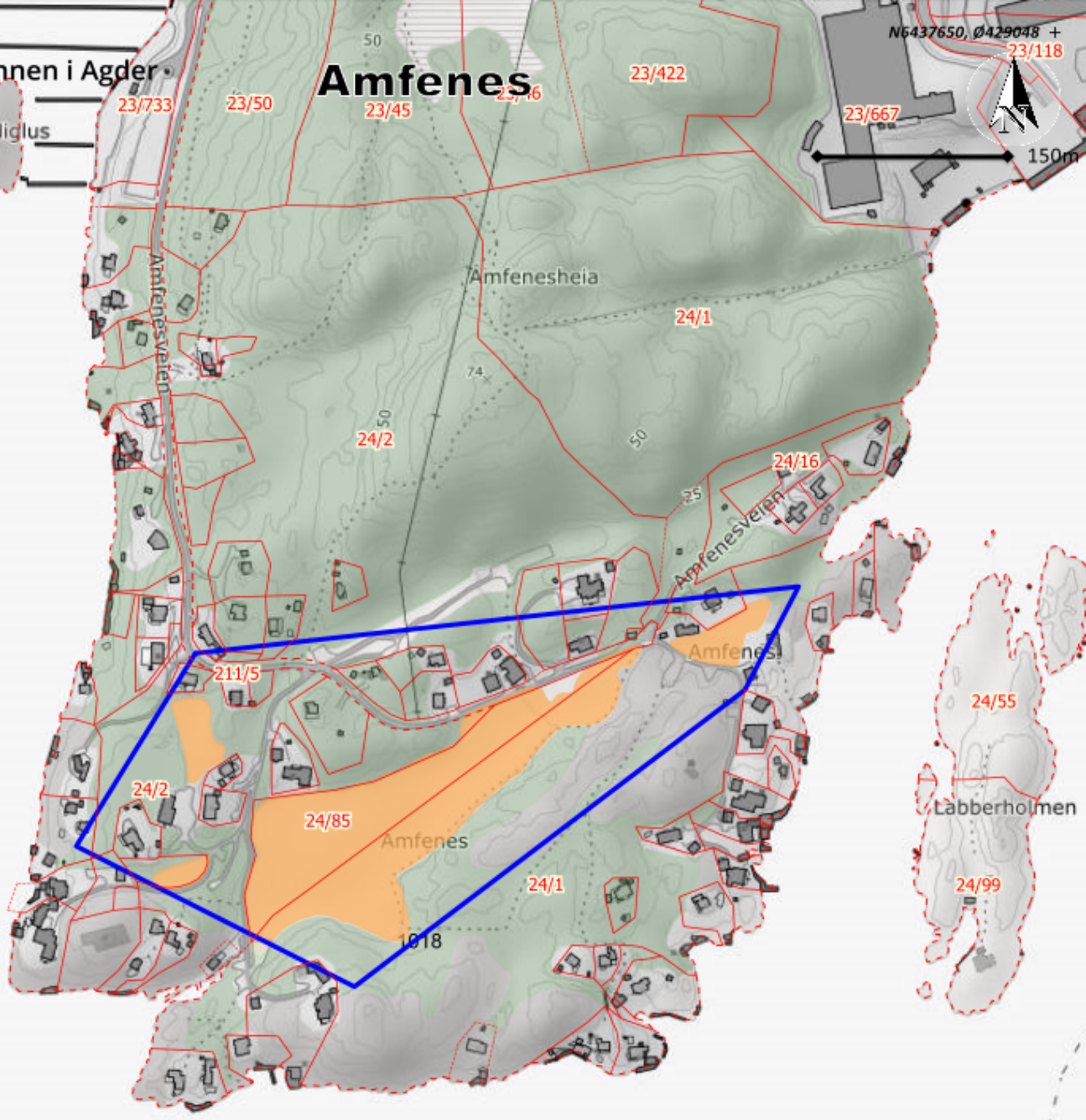
Fylkesmannen i Agder

Østre Niglus

Amfenes

N6437650, Ø429048 + 23/118

150m

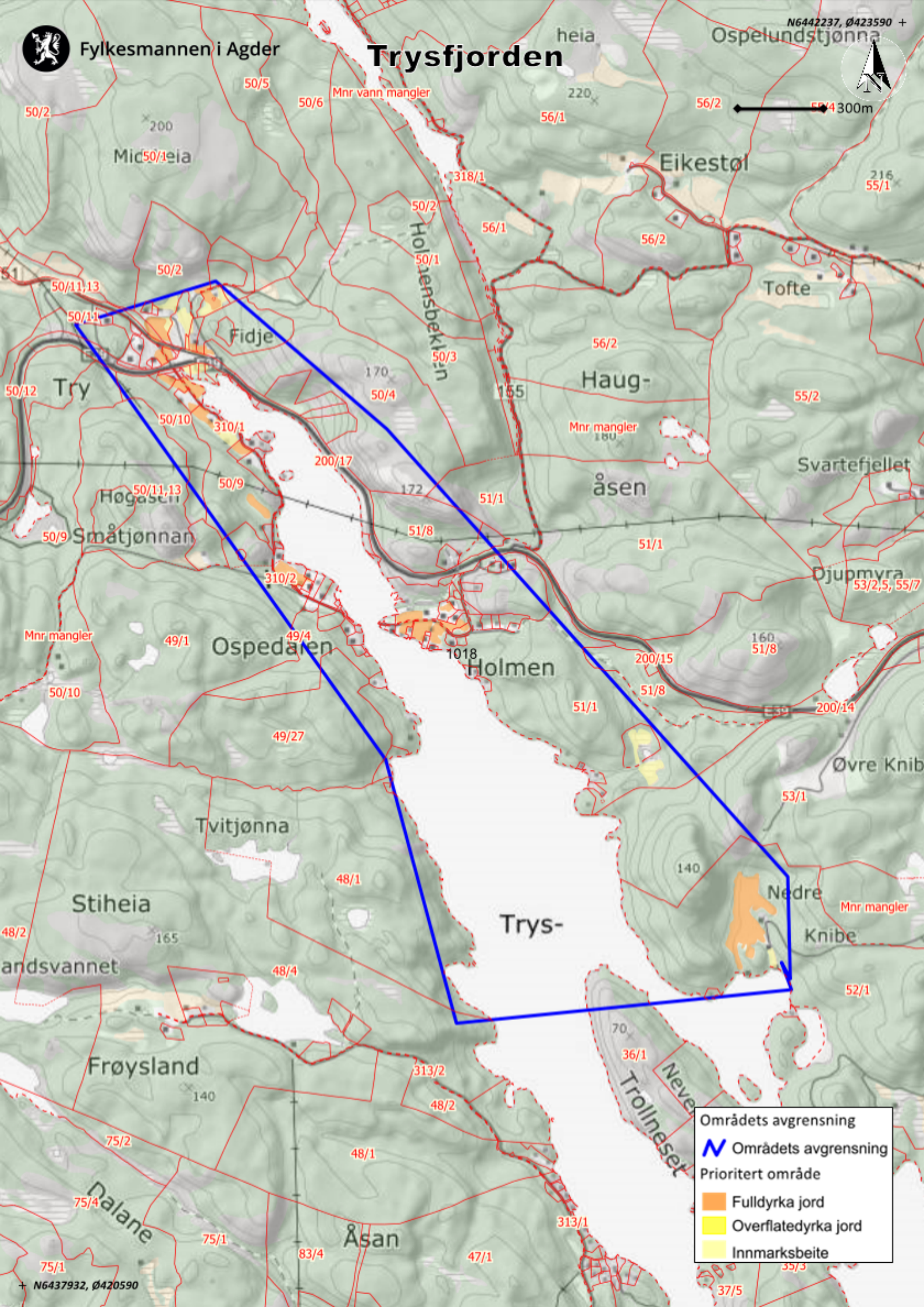




Trysfjorden



56/2 ← 56/4 300m



Områdets avgrensning

Områdets avgrensning

Prioritert område

Fulldyrka jord

Overflatedyrka jord

Innmarksbeite



Hellesvik

N6436807, Ø422830 +

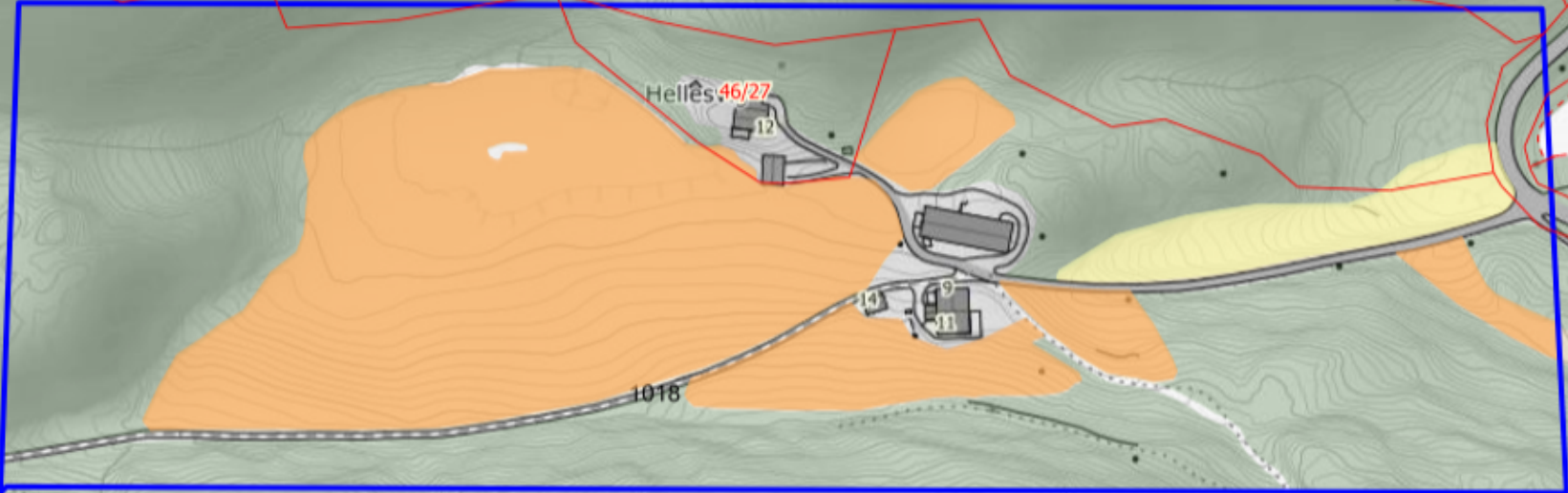


221/12
60m/3

46/5

46/3

74
76
46/19

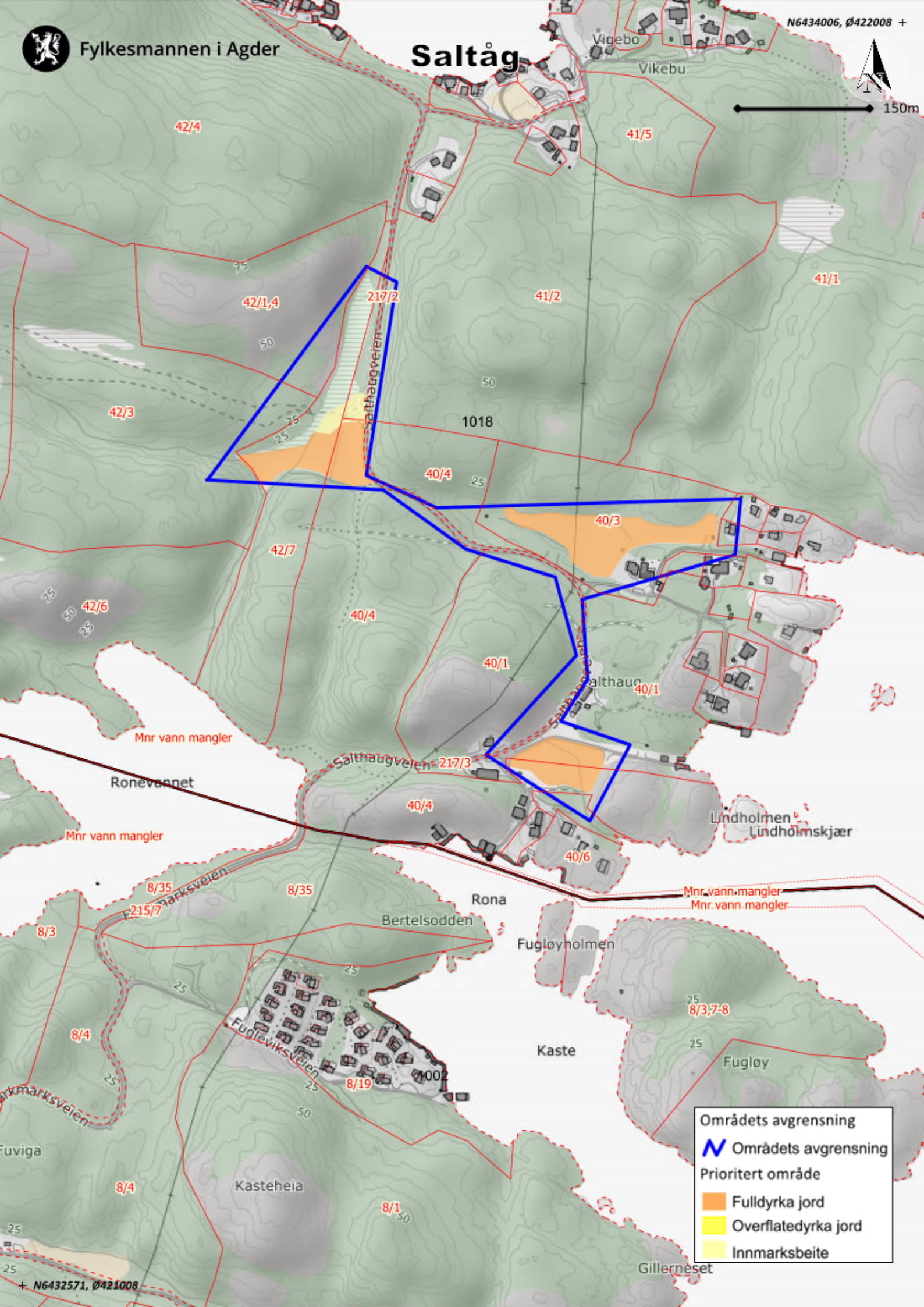


1018

Helles 46/27

46/2

- Områdets avgrensning
- Områdets avgrensning
- Prioritert område
- Fulldyrka jord
- Overflatedyrka jord
- Innmarksbeite



Områdets avgrensning

Områdets avgrensning

Prioritert område

Fulldyrka jord

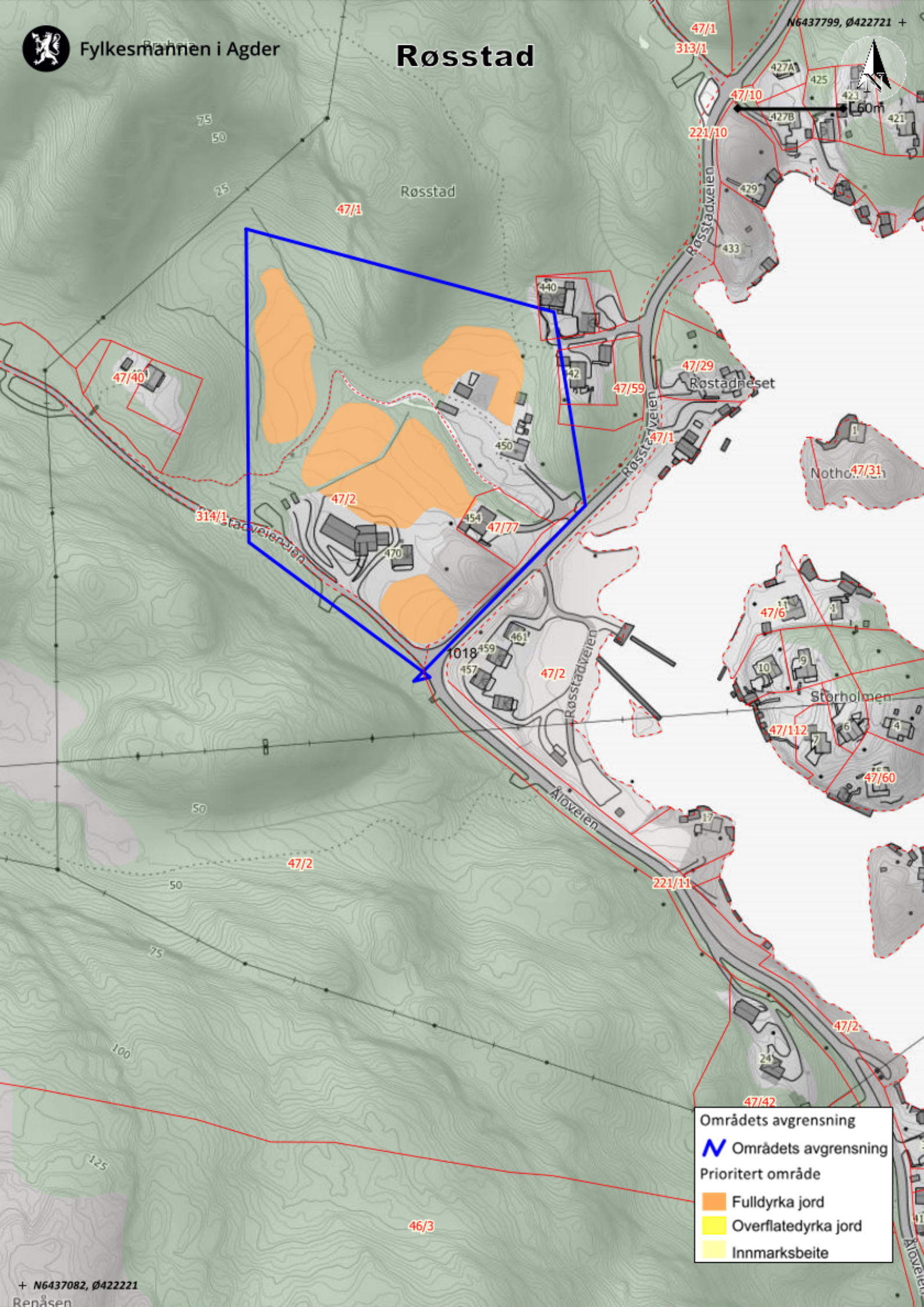
Overflatedyrka jord

Innmarksbeite



Rosstad

N6437799, Ø422721 +



Områdets avgrensning

Områdets avgrensning

Prioritert område

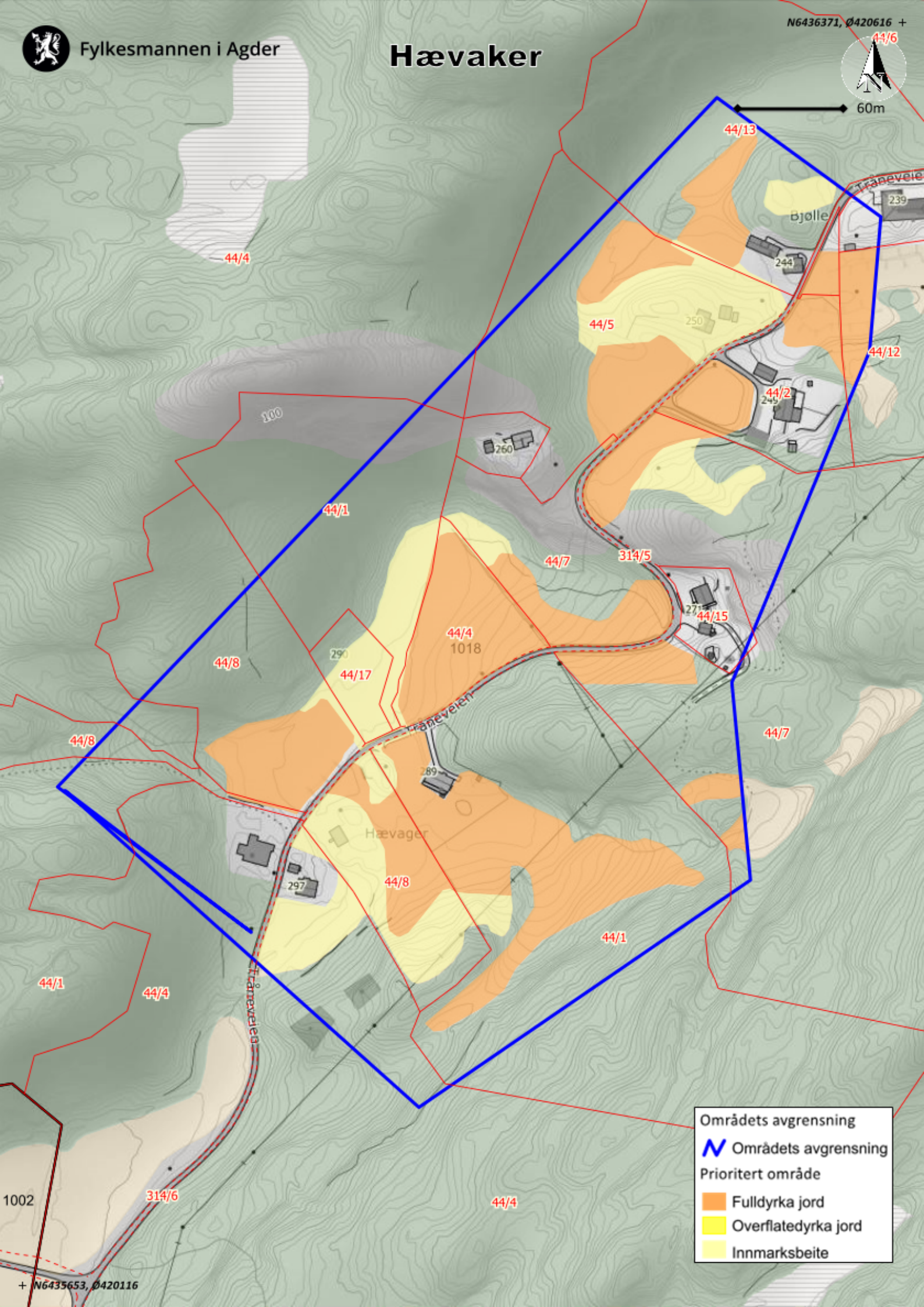
Fulldyrka jord

Overflatedyrka jord

Innmarksbeite



60m



Områdets avgrensning

 Områdets avgrensning

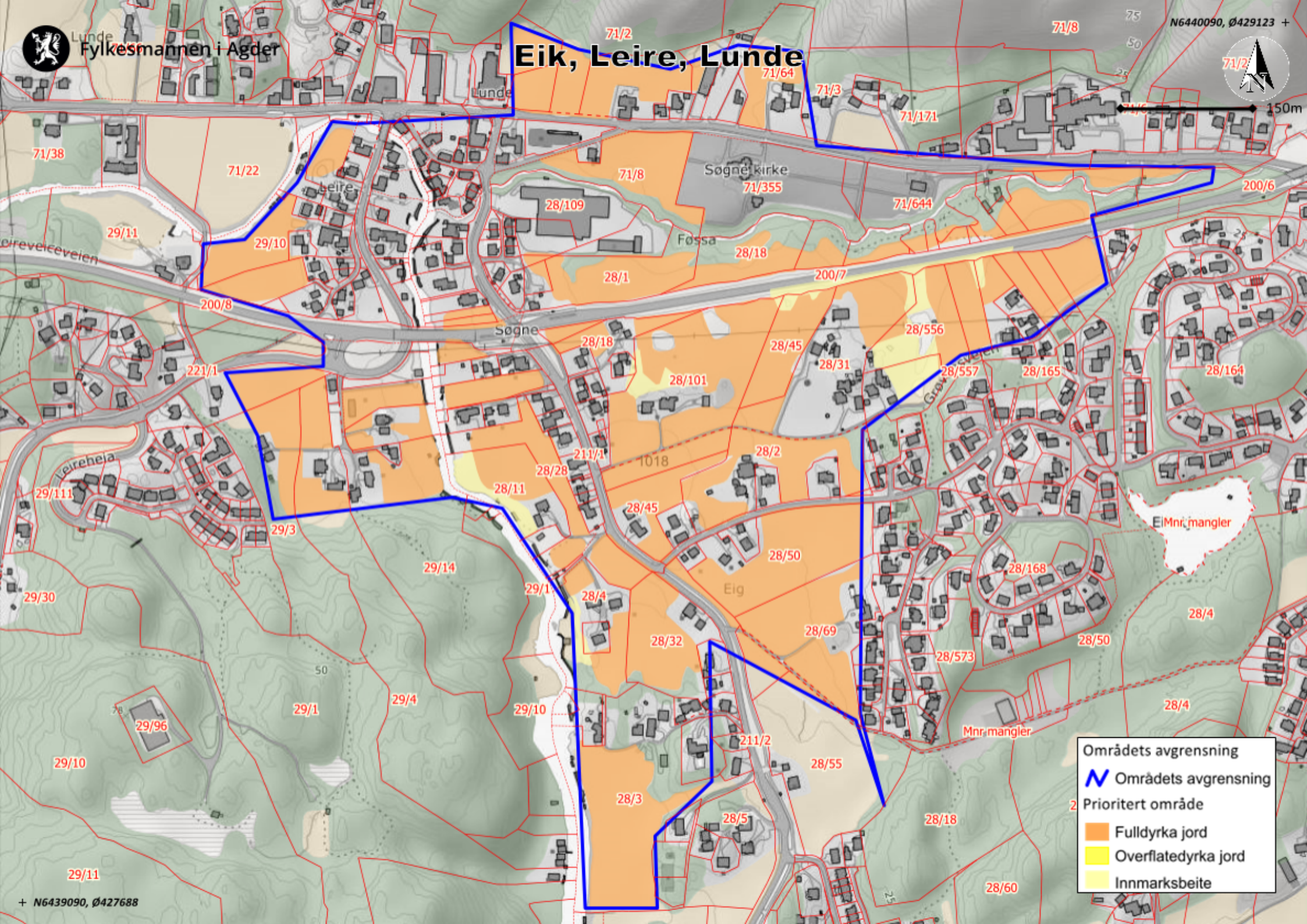
Prioritert område

 Fulldyrka jord

 Overflatedyrka jord

 Innmarksbeite

Eik, Leire, Lunde



Områdets avgrensning

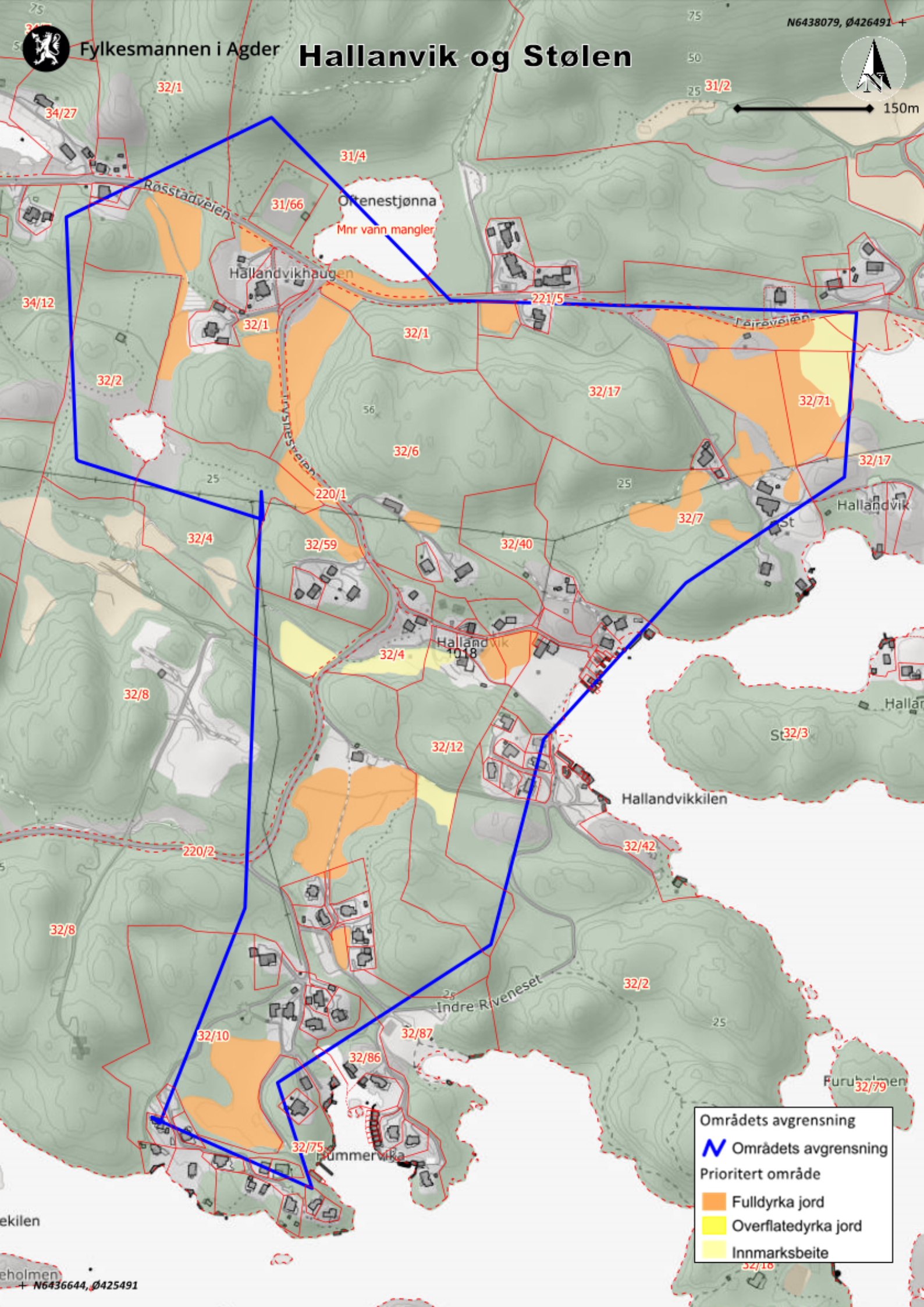
N Områdets avgrensning

2 Prioritert område

- Fulldyrka jord
- Overflatedyrka jord
- Innmarksbeite



Hallanvik og Stølen



Områdets avgrensning

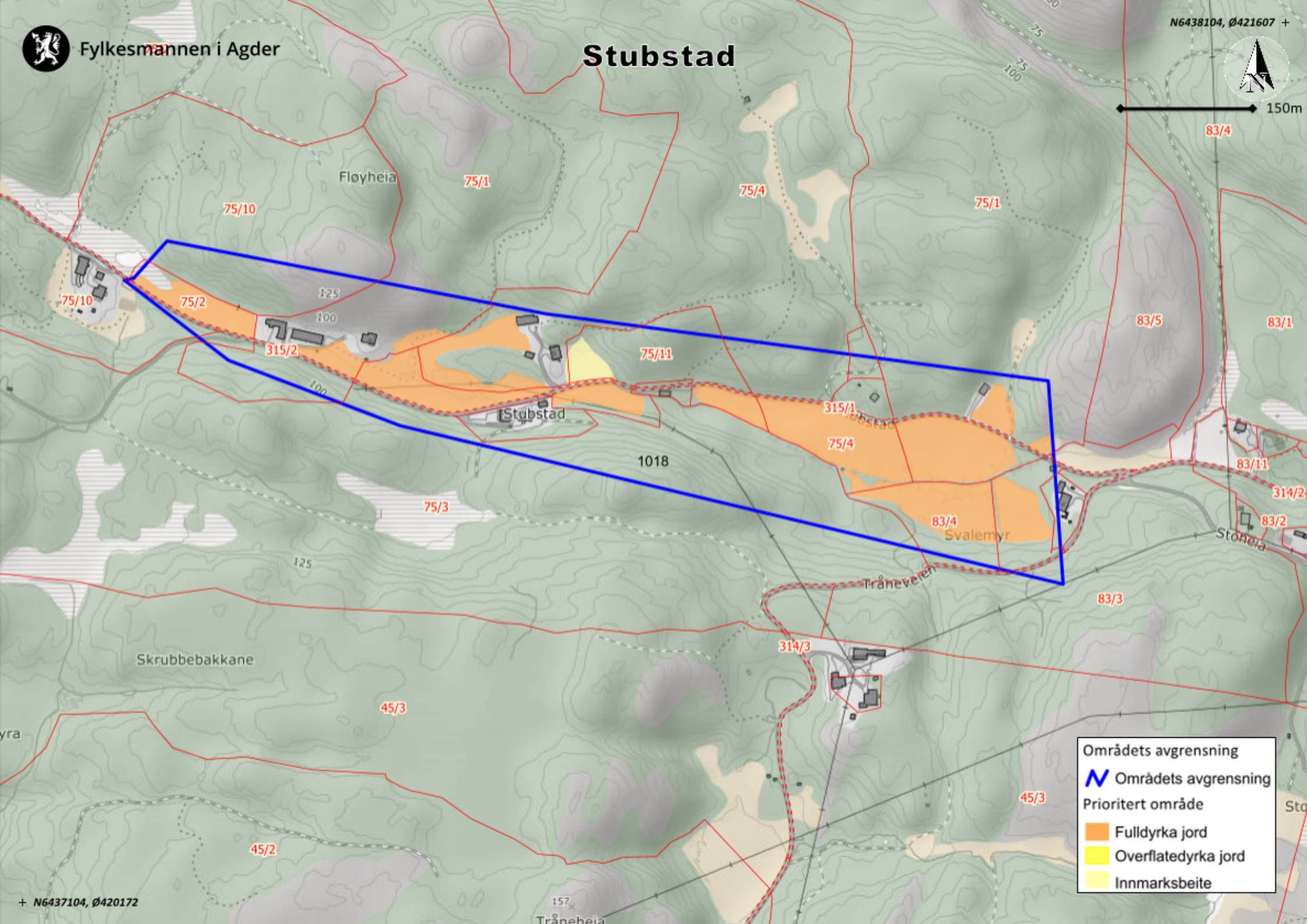
Områdets avgrensning

Prioritert område

- Fulldyrka jord
- Overflatedyrka jord
- Innmarksbeite



Stubstad



Områdets avgrensning

N Områdets avgrensning

Prioritert område

- Fulldyrka jord
- Overflatedyrka jord
- Innmarksbeite

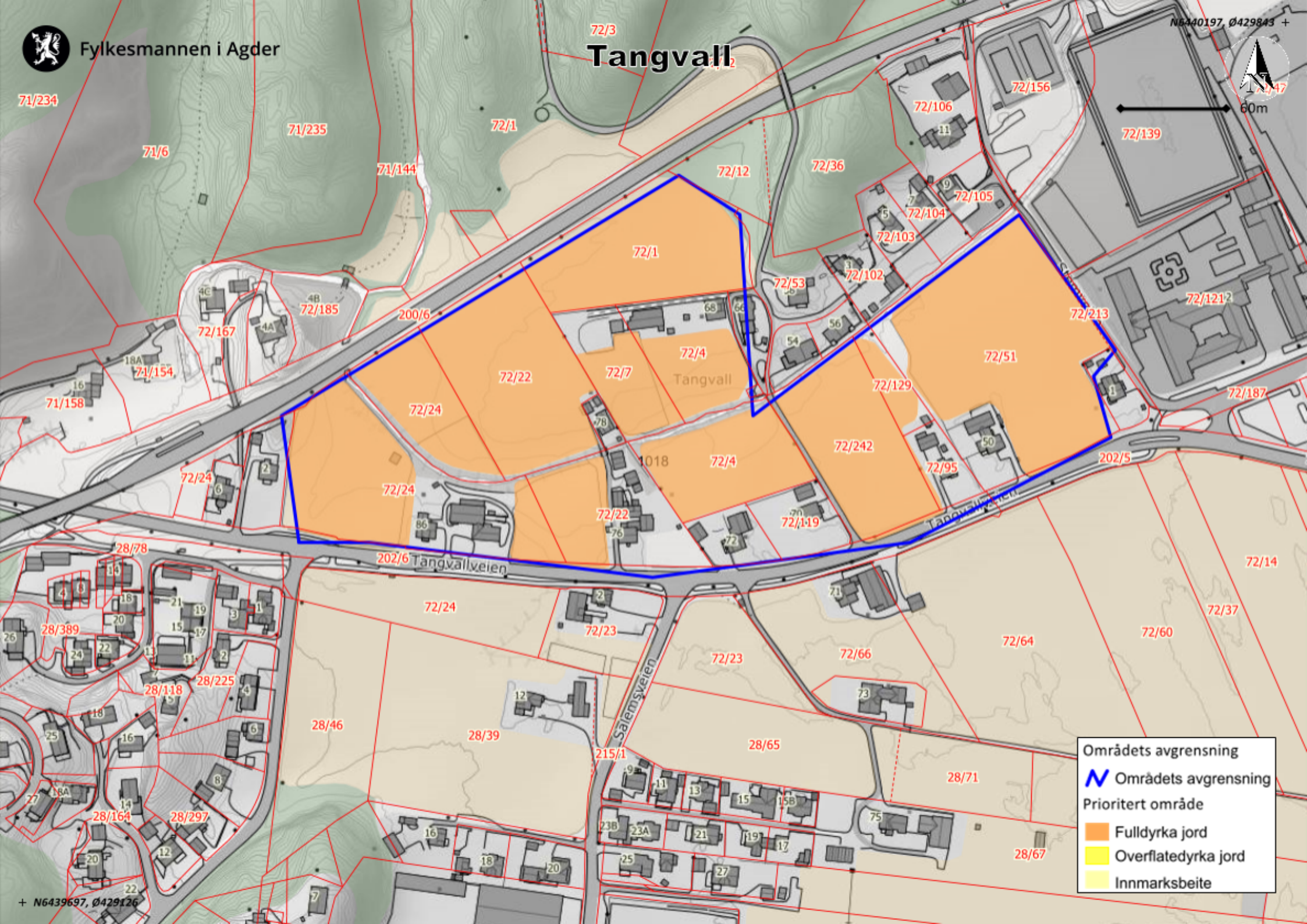


Tangvall

N6440197, Ø429843 +



60m



Områdets avgrensning

N Områdets avgrensning

Prioritert område

- Fulldyrka jord
- Overflatedyrka jord
- Innmarksbeite

+ N6439697, Ø429126