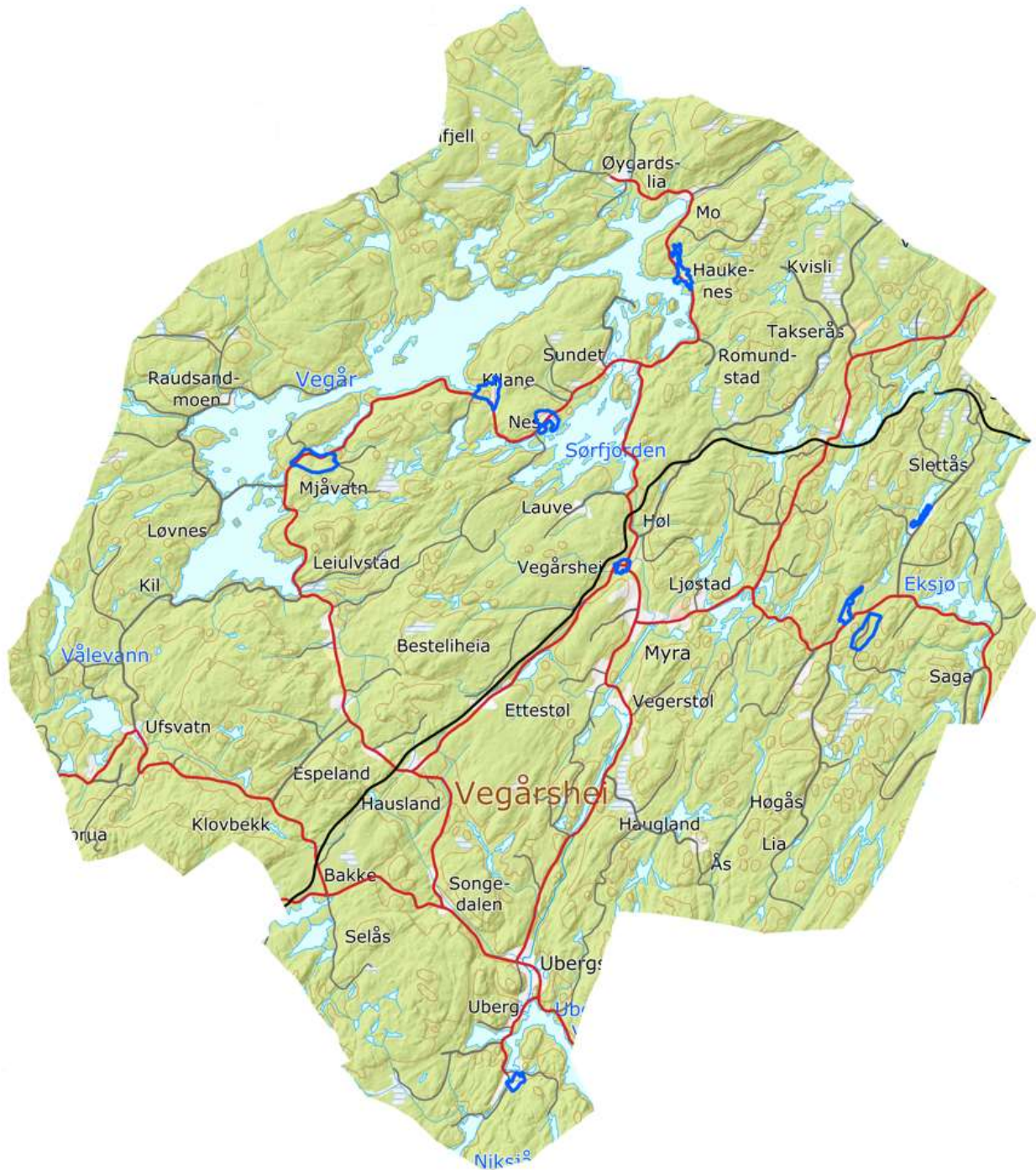


Prioriterte områder – innmark og utmark

Vegårshei kommune



Vegårshei kommune

Prioriterte områder - innmark - beite, § 6

I Vegårshei kommune er det valgt ut følgende kartfestede områder:

Grasåsen	Haukenes	Mjåvatn
Nærestad	Nes	Moland
Simonstad	Kilane	Våje

I disse områdene gjelder tiltaket *§ 6 Beiting av verdifulle jordbrukslandskap i innmark*.

Jordbruksareal som beites innenfor disse områdene kan det søkes tilskudd til. Dette gjelder fulldyrka jord, overflatedyrka jord og innmarksbeite, jf. AR5.

Tilskuddet utmåles per dekar.

Tilskuddet utfases i løpet av programperioden.

Prioriterte områder - utmark – beite, § 7

Dette gjelder beiting på alt areal på øyer uten veiadkomst i sjø, elv og innlandsvann.

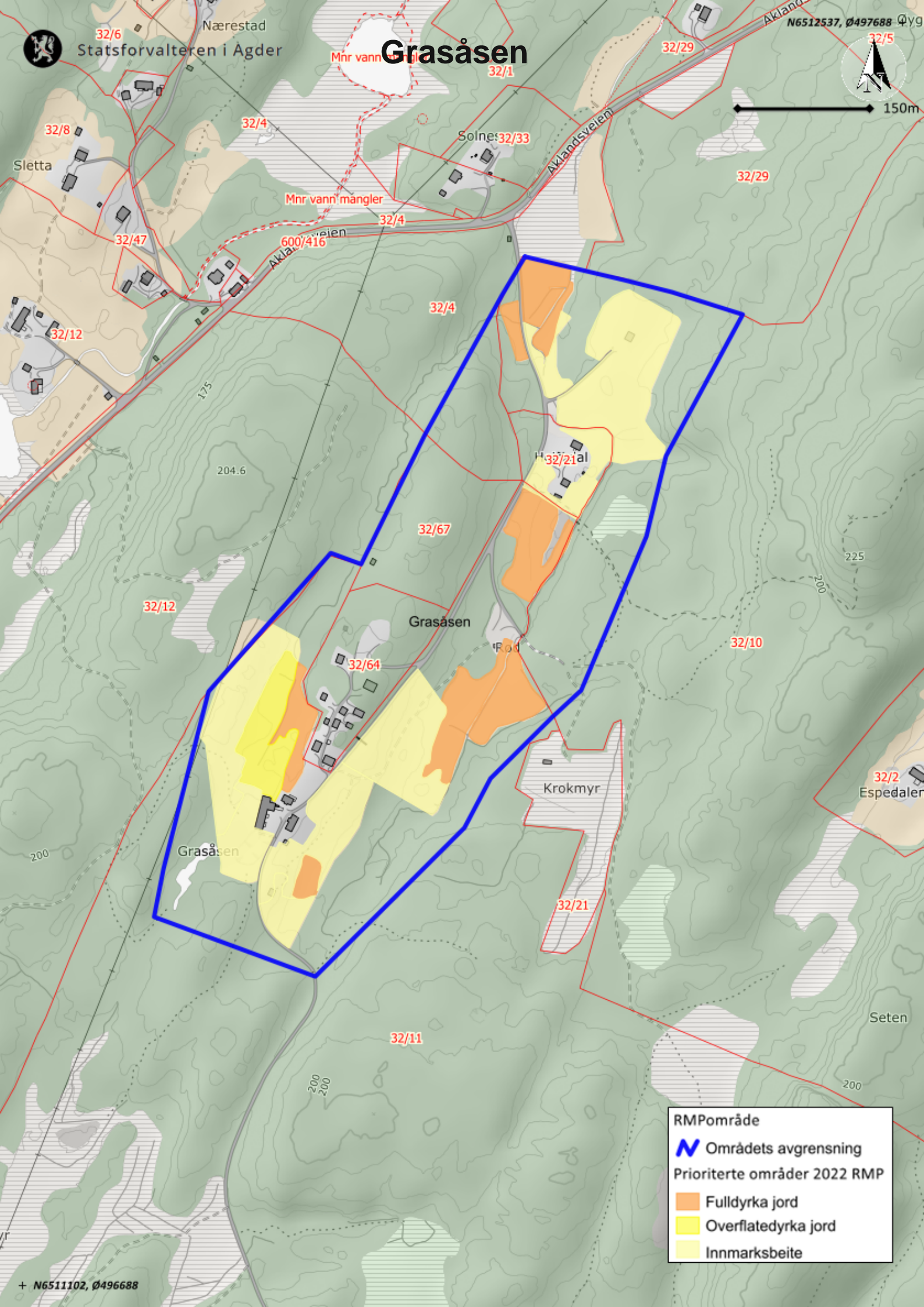
I disse områdene gjelder tiltaket *§ 7 Beiting av verdifulle jordbrukslandskap i utmark*.

Tilskuddet utmåles per dyr.

I tillegg gjelder følgende for begge tiltakene:

Beitetiden må minst være 8 uker i perioden 1. mai til 15. oktober.

Omsøkte arealer skal tegnes inn på kart i søknadssystemet.



32/6
Statsforvalteren i Agder

Grasåsen

N6512537, Ø497688



32/29

32/1

Solnes 32/33

32/29

32/8

32/4

Mnr vann mangle

32/4

32/47

600/416

32/4

Sletta

32/12

175

204.6

32/67

32/21a

225

200

32/12

Grasåsen

32/10

32/64

Rød

Krokmyr

32/2

Espedalen

200

Grasåsen

Seten

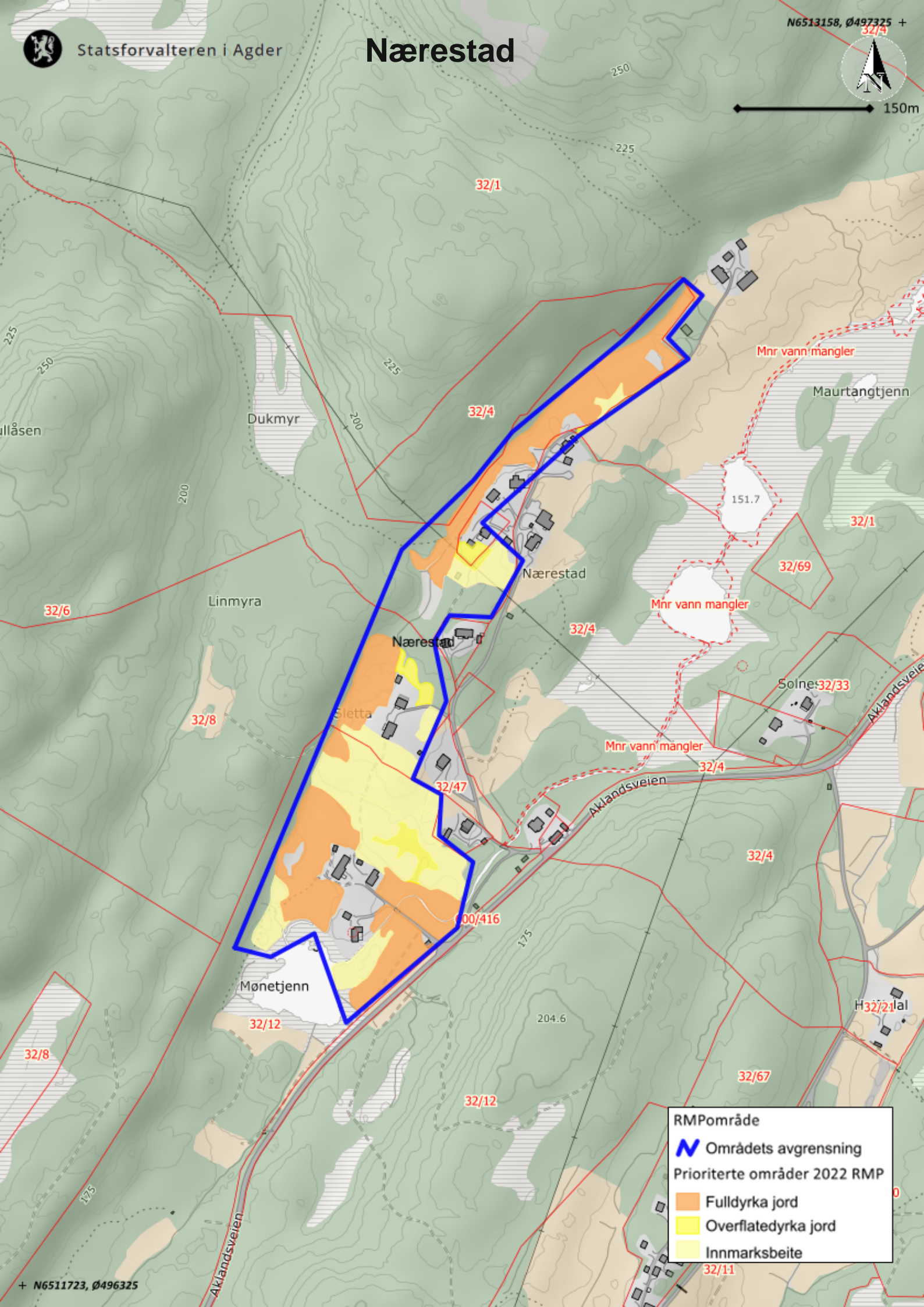
32/11

200
200





200

RMPområde

- Områdets avgrensning
- Prioriterte områder 2022 RMP**
- Fulldyrka jord
- Overflatedyrka jord
- Innmarksbeite



RMPområde

-  Områdets avgrensning
- Prioriterte områder 2022 RMP**
-  Fulldyrka jord
-  Overflatedyrka jord
-  Innmarksbeite

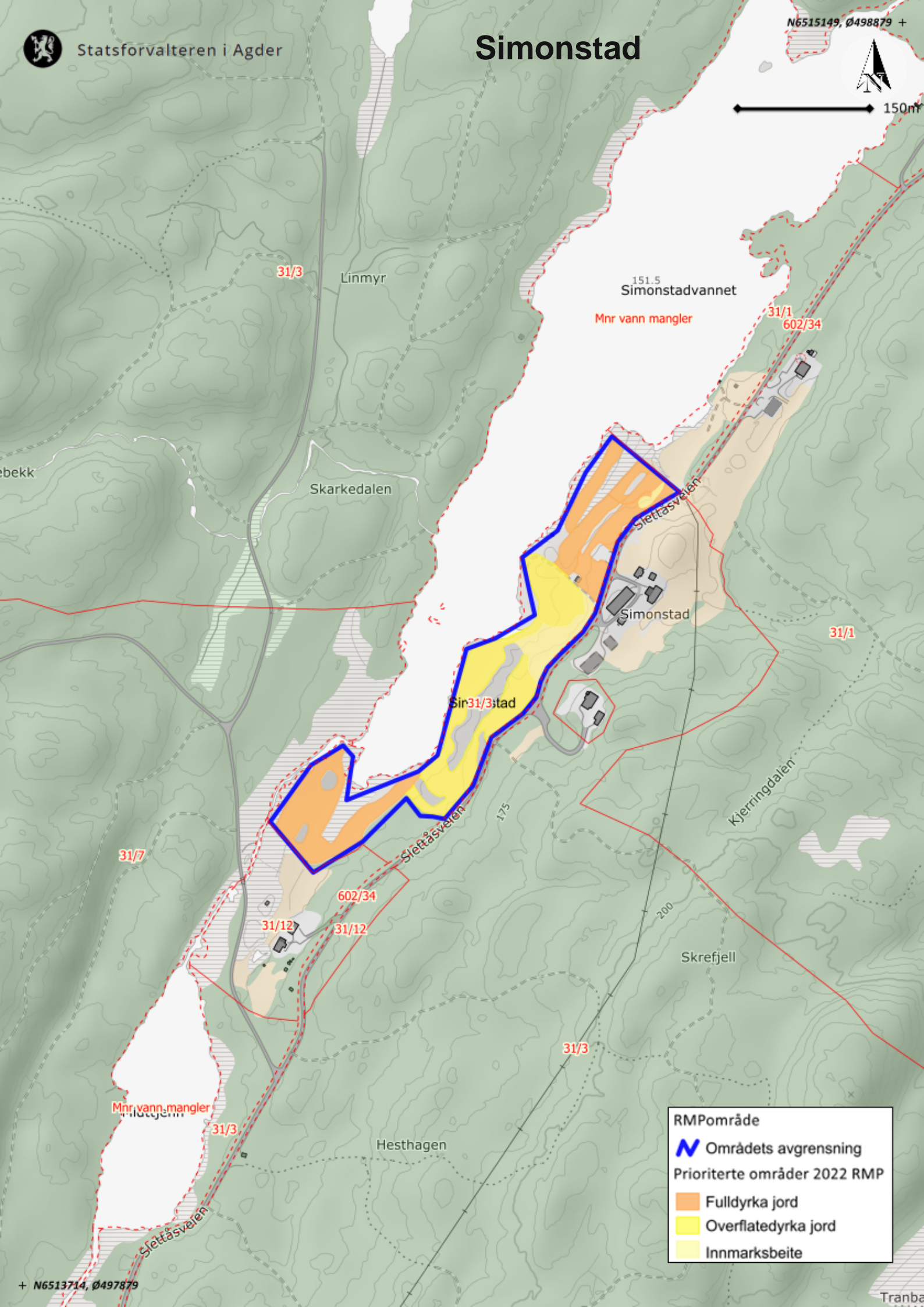


Simonstad

N6515149, Ø498879 +



150m



151.5
Simonstadvannet

Mnr vann mangler

31/3

Linmyr

31/1

602/34

Skarkedalen

Sjettåsveien

Simonstad

31/1

Sir31/3stad

Sjettåsveien

175

Kjerringdalen

31/7

602/34

31/12

31/12

200

Skrefjell





31/3

Mnr vann mangler

31/3

Hesthagen

RMPområde

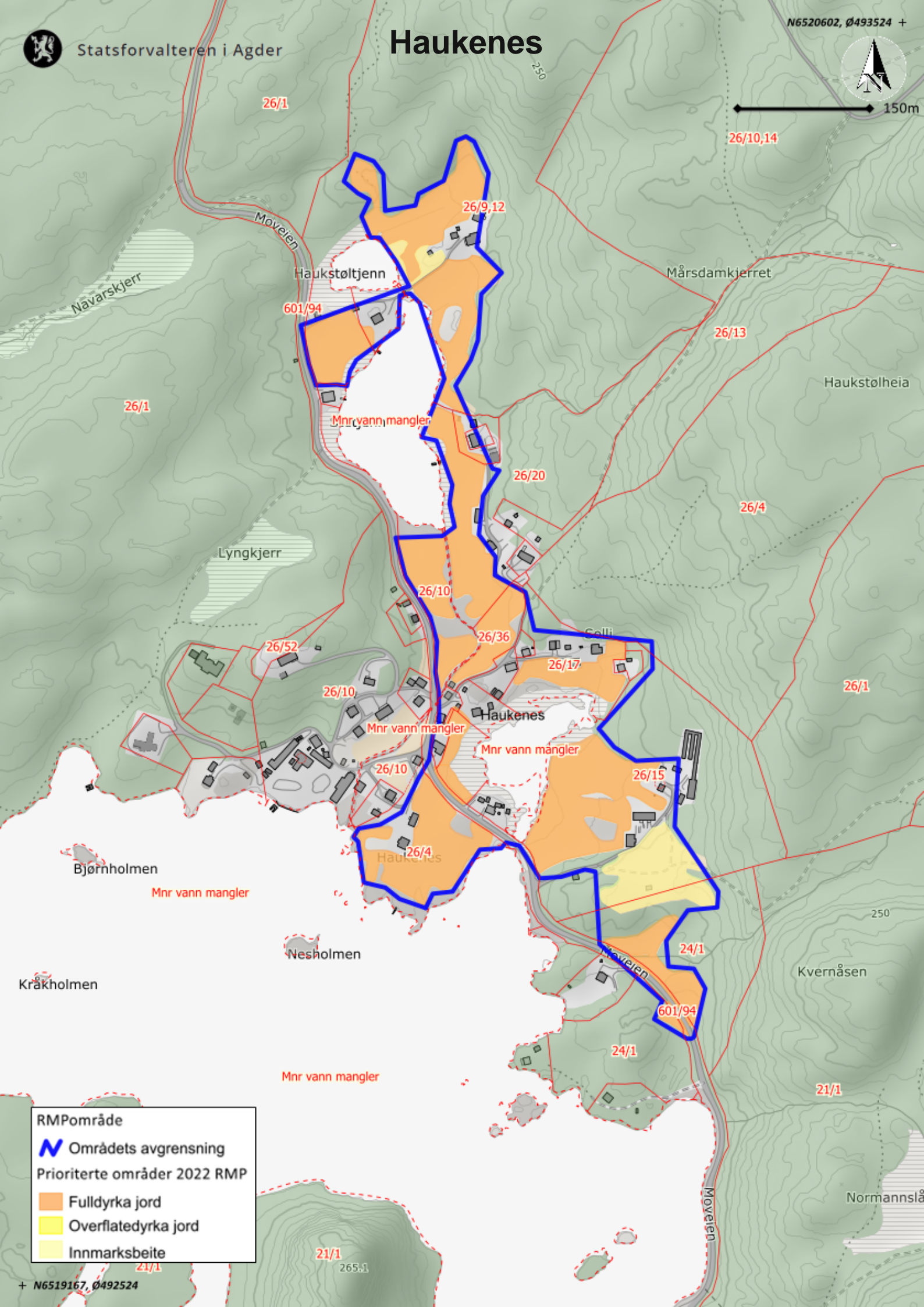
-  Områdets avgrensning
- Prioriterte områder 2022 RMP
-  Fulldyrka jord
-  Overflatedyrka jord
-  Innmarksbeite

+ N6513714, Ø497879

Tranb



Haukenes

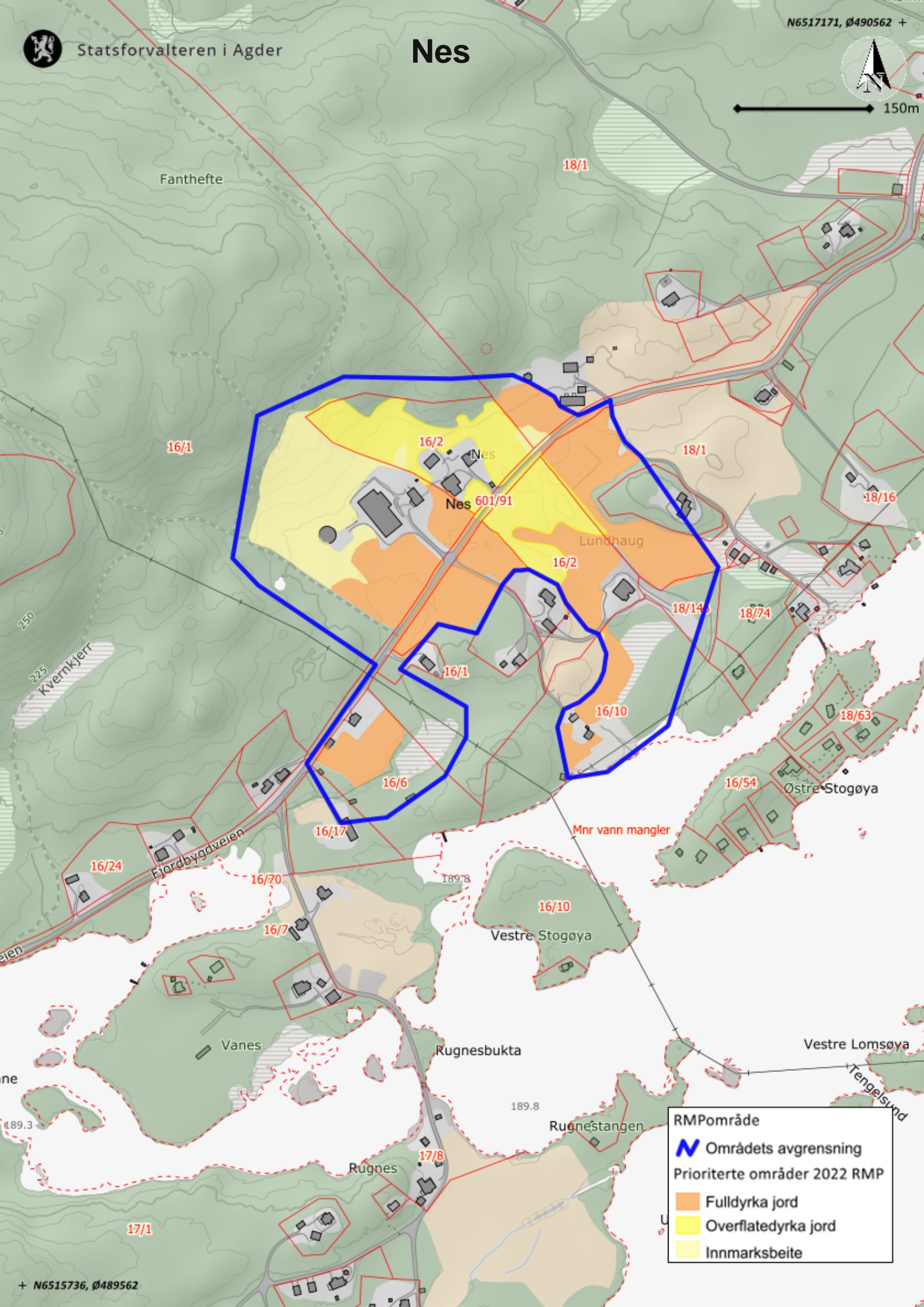


RMPområde





N Områdets avgrensning

Prioriterte områder 2022 RMP

- Fulldyrka jord
- Overfatedyrka jord
- Innmarksbeite



RMPområde

-  Områdets avgrensning
- Prioriterte områder 2022 RMP
-  Fulldyrka jord
-  Overflatedyrka jord
-  Innmarksbeite

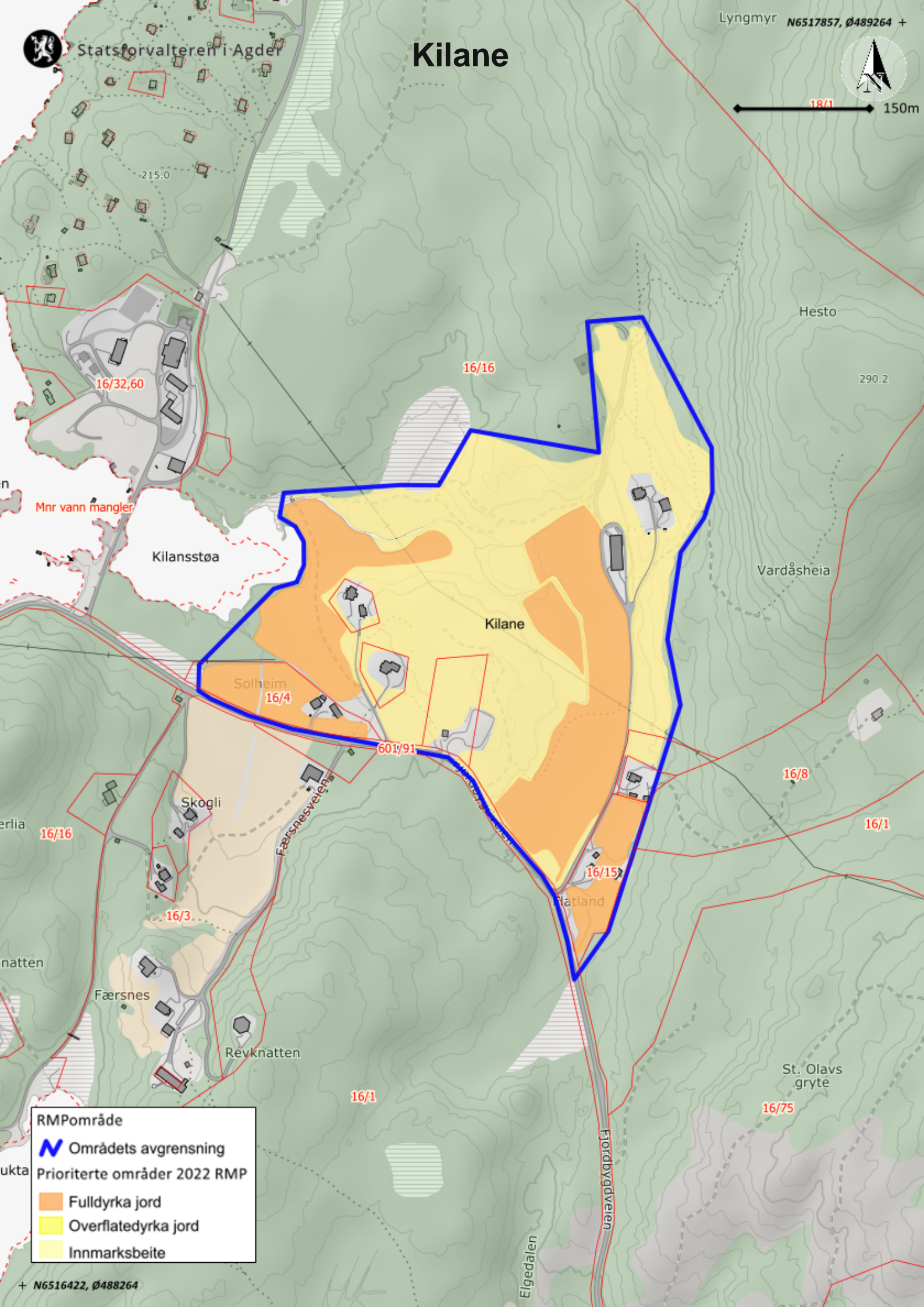


Statsforvalteren i Agder

Kilane



18/1 150m



RMPområde

- Områdets avgrensning
- Prioriterte områder 2022 RMP**
- Fulldyrka jord
- Overflatedyrka jord
- Innmarksbeite



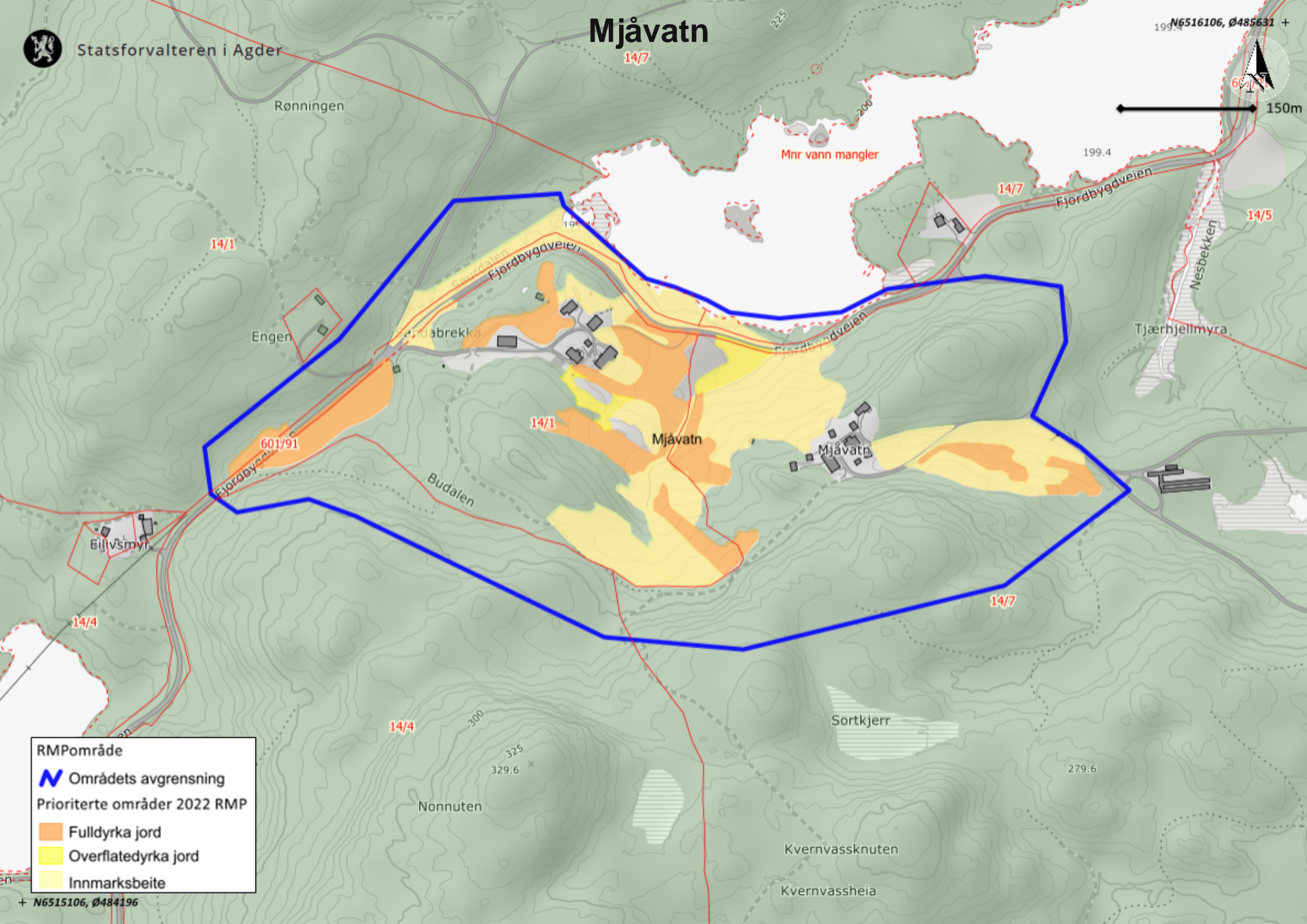
Statsforvalteren i Agder

Mjåvatn

N6516106, Ø485631 +



150m



RMPområde

Områdets avgrensning

Prioriterte områder 2022 RMP

Fulldyrka jord

Overflatedyrka jord

Innmarksbeite

+ N6515106, Ø484196



150m

RMPområde

N Områdets avgrensning

Prioriterte områder 2022 RMP

- Fulldyrka jord
- Overflatedyrka jord
- Innmarksbeite

Våje

