

Prioriterte områder – innmark og utmark

Vennesla kommune



Vennesla kommune

Prioriterte områder - innmark - beite, § 6

I Vennesla kommune er det valgt ut følgende kartfestede områder:

Eikeland	Tjomsås	Reiersdal	Røsstad
Vårheim	Lie	Øvrebø	Øvrebø 2
Sangesland	Kile	Kiledalen	Gåseflå
Sandtveit	Nygård	Sandland	Røyneland
Bringsvær	Haugland	Engeland	Skarpengland
Åmdal	Eikeland 2	Holmane	Ravnås
Kvarstein			

I disse områdene gjelder tiltaket *§ 6 Beiting av verdifulle jordbrukslandskap i innmark.*

Jordbruksareal som beites innenfor disse områdene kan det søkes tilskudd til. Dette gjelder fulldyrka jord, overflatedyrka jord og innmarksbeite, jf. AR5.

Tilskuddet utmåles per dekar.

Tilskuddet utfases i løpet av programperioden.

Prioriterte områder - utmark - beite, § 7

Dette gjelder beiting på alt areal på øyer uten veiadkomst i sjø, elv og innlandsvann.

I disse områdene gjelder tiltaket *§ 7 Beiting av verdifulle jordbruksareal i utmark.*

Tilskuddet utmåles per beitedyr.

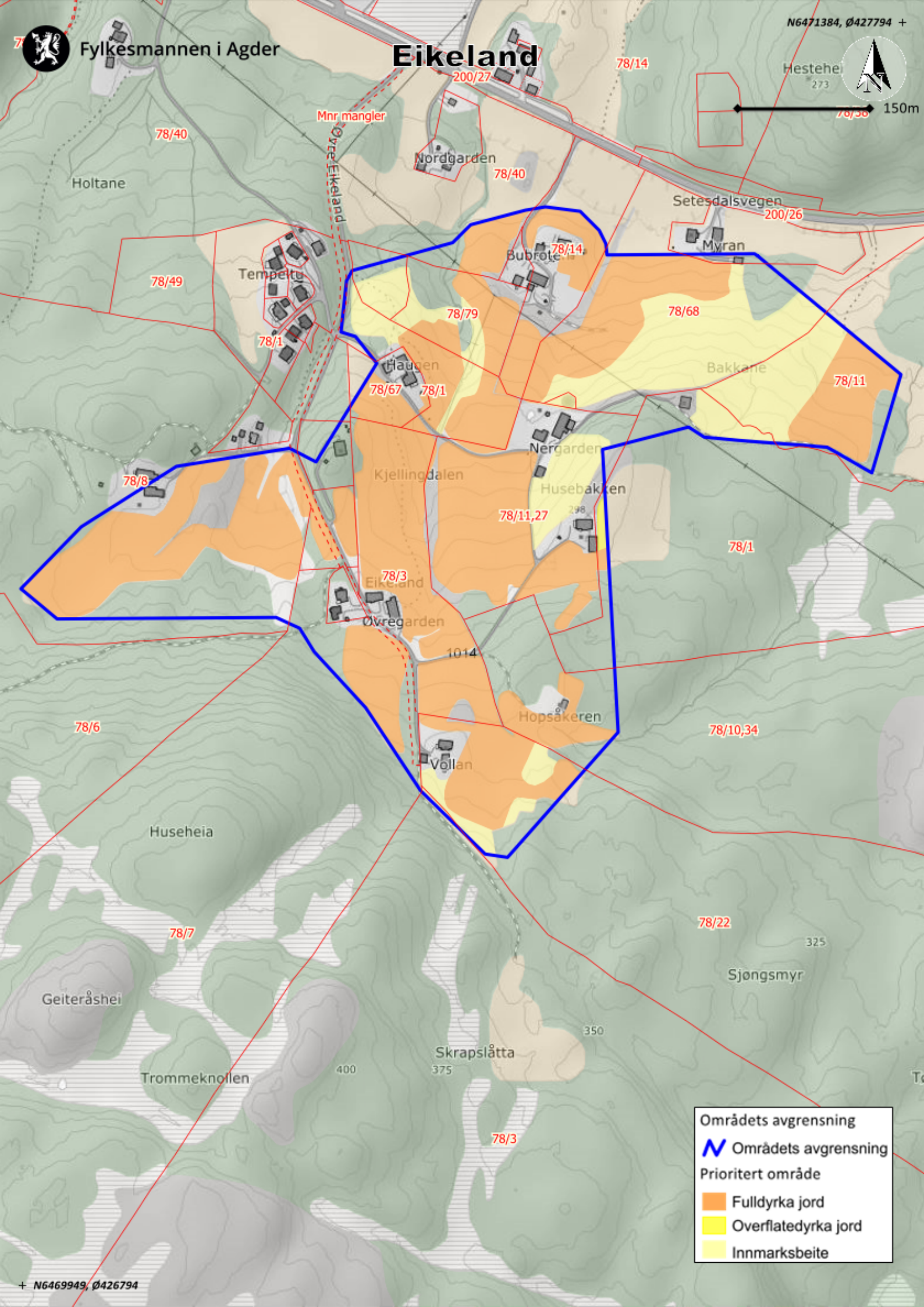
I tillegg gjelder følgende for begge tiltakene:

Beitetiden må minst være 8 uker i perioden 1. mai til 15. oktober.

Omsøkte arealer skal tegnes inn på kart i søknadssystemet.



Eikeland



Områdets avgrensning

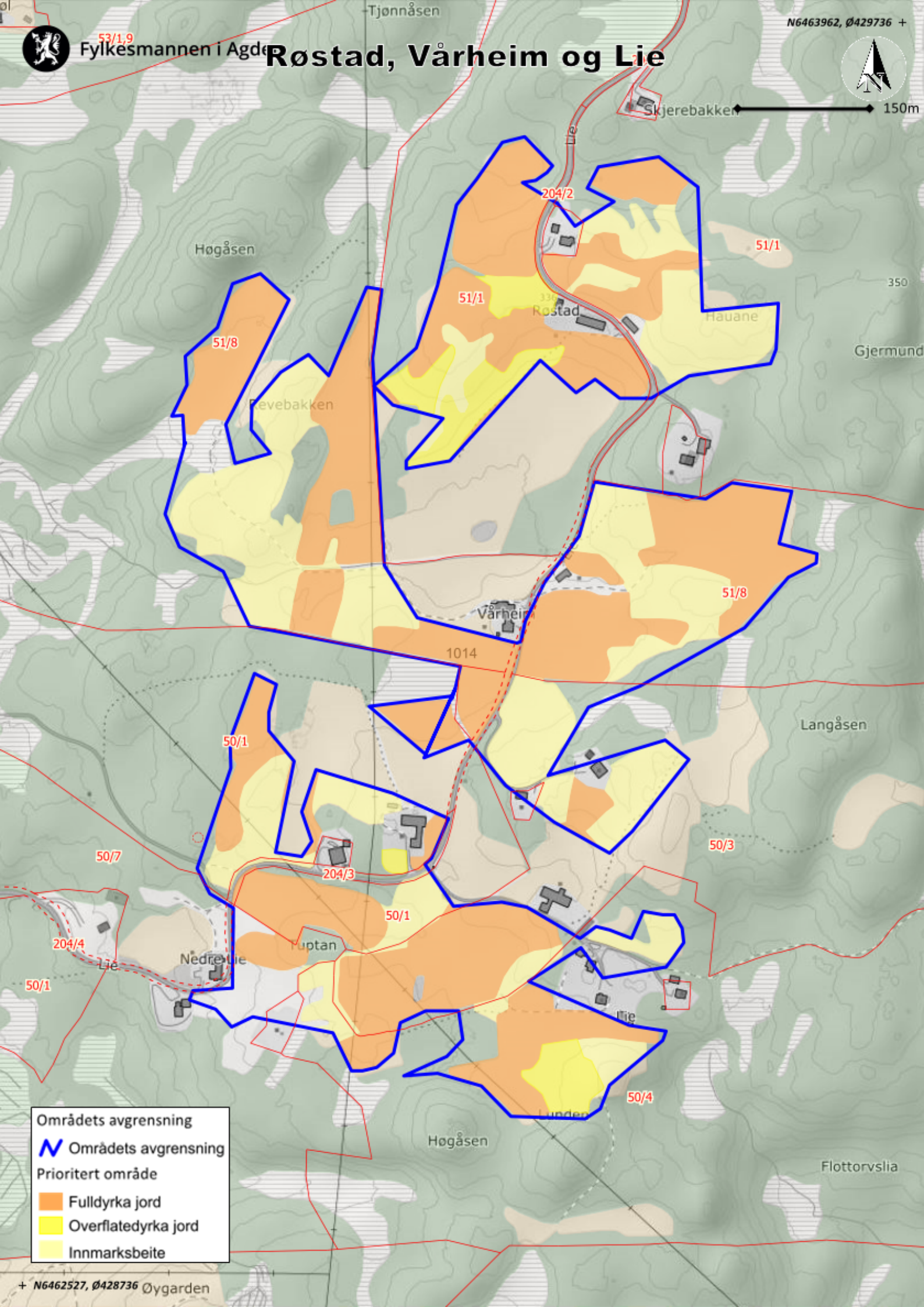
Områdets avgrensning

Prioritert område

- Fulldyrka jord
- Overflatedyrka jord
- Innmarksbeite



Røstad, Vårheim og Lie



Områdets avgrensning

 Områdets avgrensning

Prioritert område

 Fulldyrka jord

 Overflatedyrka jord

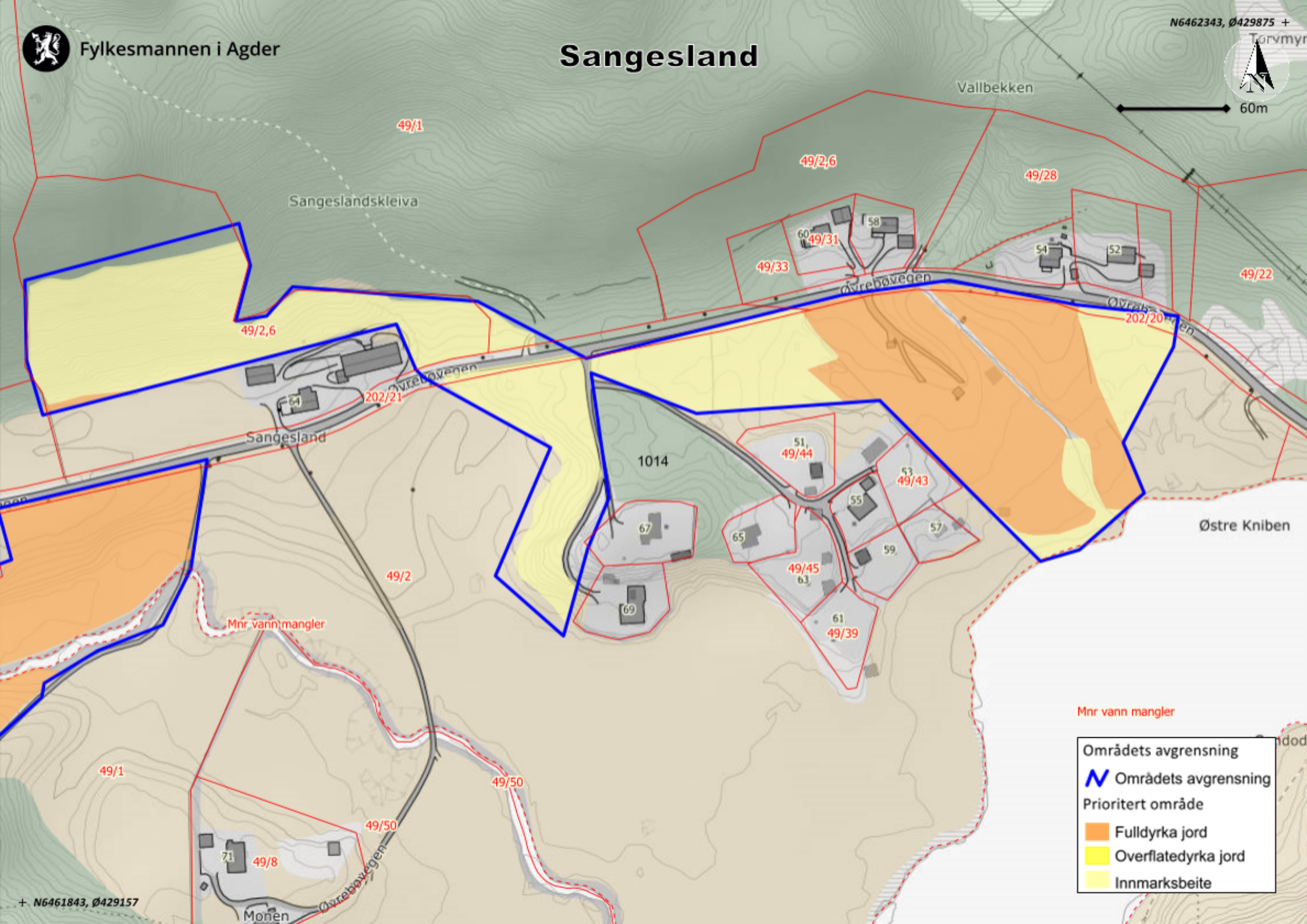
 Innmarksbeite



Sangesland

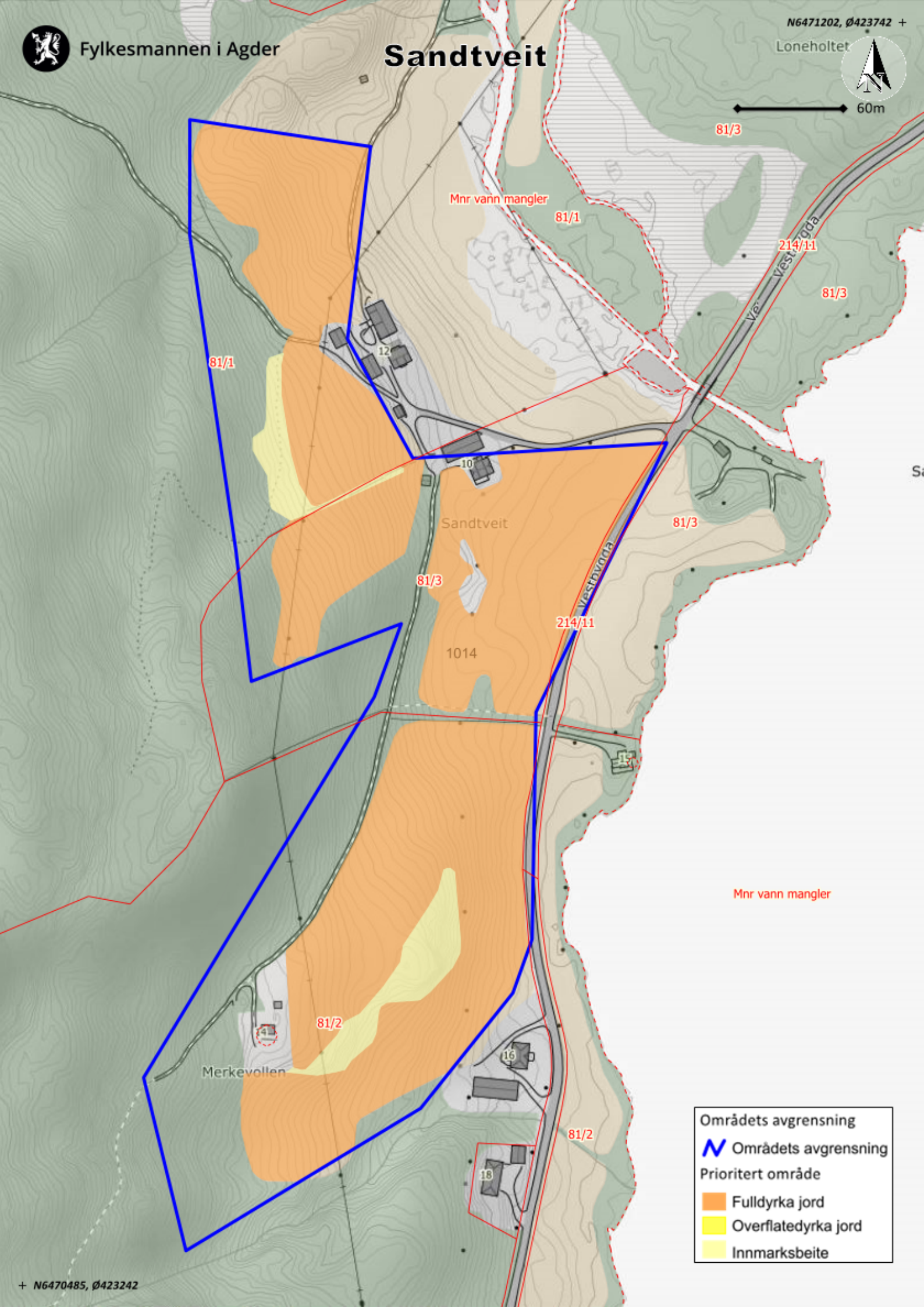


60m



Mnr vann mangler

- Områdets avgrensning
-  Områdets avgrensning
- Prioritert område
-  Fulldyrka jord
-  Overflatedyrka jord
-  Inmarksbeite



Områdets avgrensning

Områdets avgrensning

Prioritert område

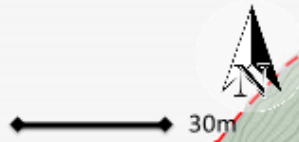
Fulldyrka jord

Overflatelyrka jord

Innmarksbeite



Bringsvær



Mnr vann mangler

Røyneilandsvegen

1014

65/1

Områdets avgrensning

Områdets avgrensning

Prioritert område

- Fulldyrka jord
- Overflatedyrka jord
- Innmarksbeite



Åmdal

Styggehei



60m

225
200
175

150

17/1

17/5

175

1014

Åmdal

17/47

17/44

17/3

Åmdal

17/4

231/2

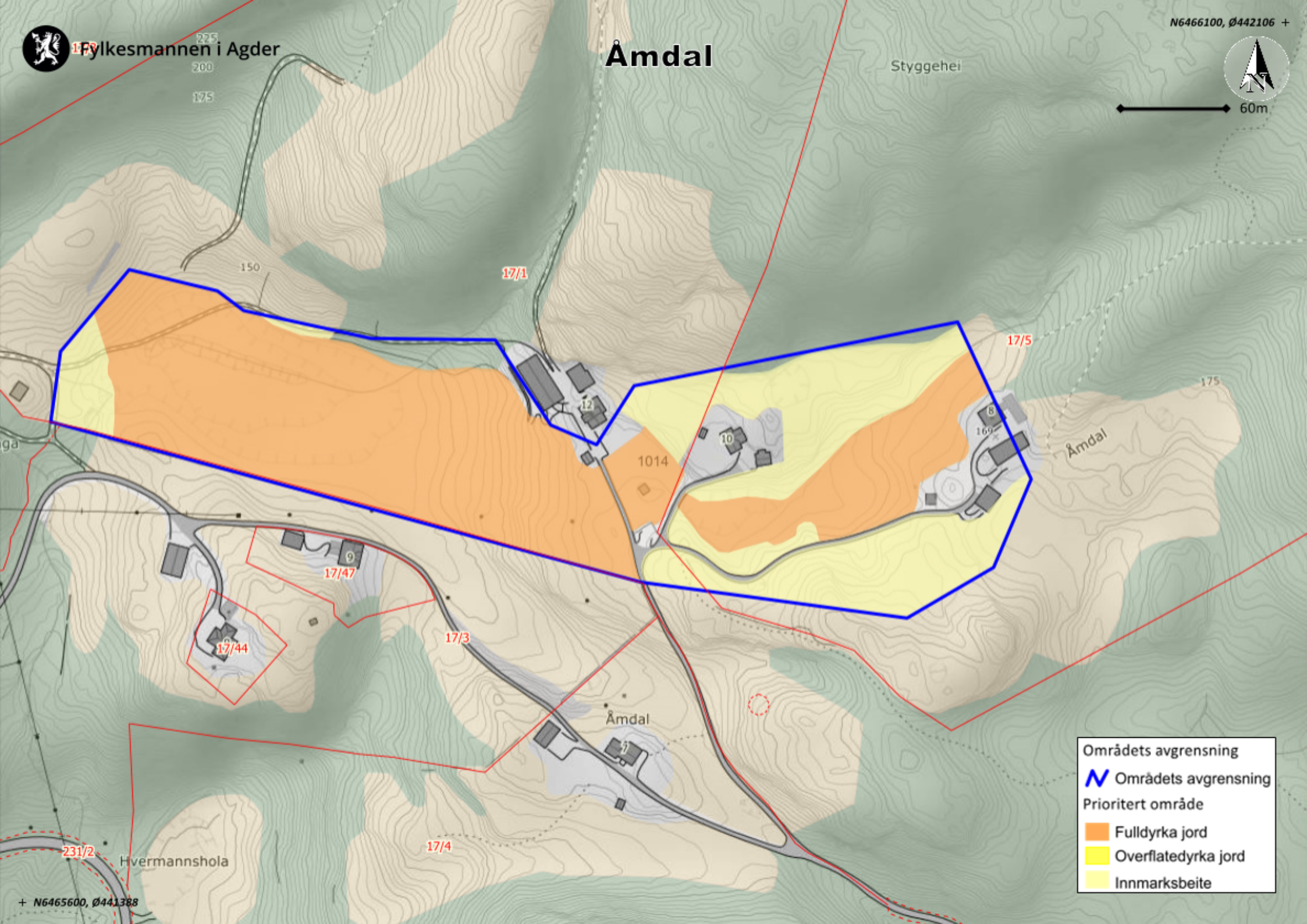
Hvermannshola

Områdets avgrensning

N Områdets avgrensning

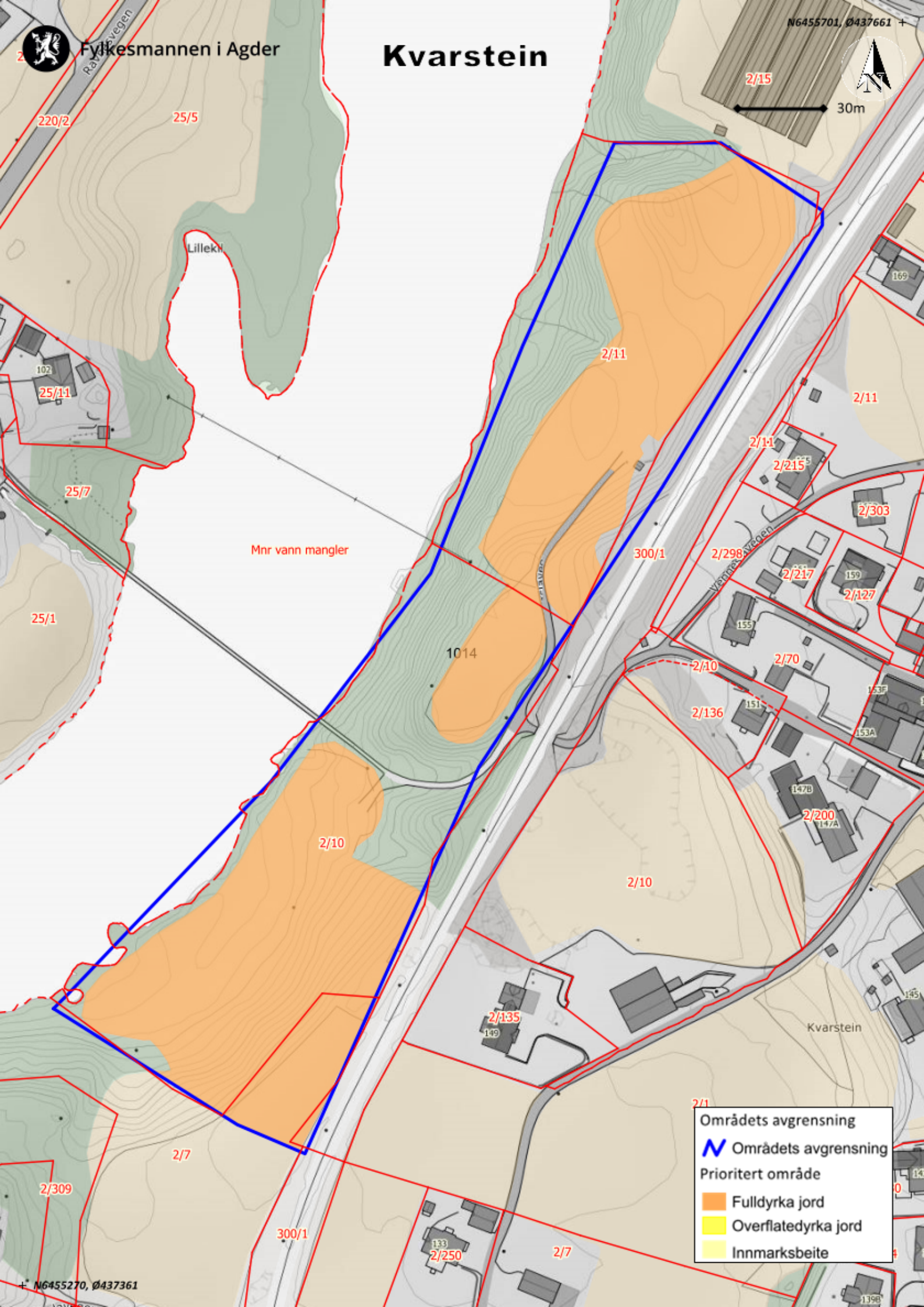
Prioritert område

- Fulldyrka jord
- Overflatedyrka jord
- Inmarksbeite





Kvarstein



220/2 25/5

Lillekl

Mnr vann mangler

1014

2/10

2/10

Områdets avgrensning

Områdets avgrensning

Prioritert område

- Fulldyrka jord
- Overflatedyrka jord
- Innmarksbeite



Tjomsås

Bjåliskaret

N6465656, Ø427053 +



150m

Bjålia

Rugdekleiv

61/12

61/8-14,27

Angjerdsåsen

Vøllen

61/1

61/4

399

1014

Tjomsås

Grova

61/6

61/30

Tjomsås

Mnr. mangle

61/24

Mnr. mangle

61/1

Områdets avgrensning

Områdets avgrensning

Prioritert område

Fulldyrka jord

Overflatedyrka jord

Innmarksbeite

Kommunegrenser

Kommunegrenser

61/4

61/6

61/4

299

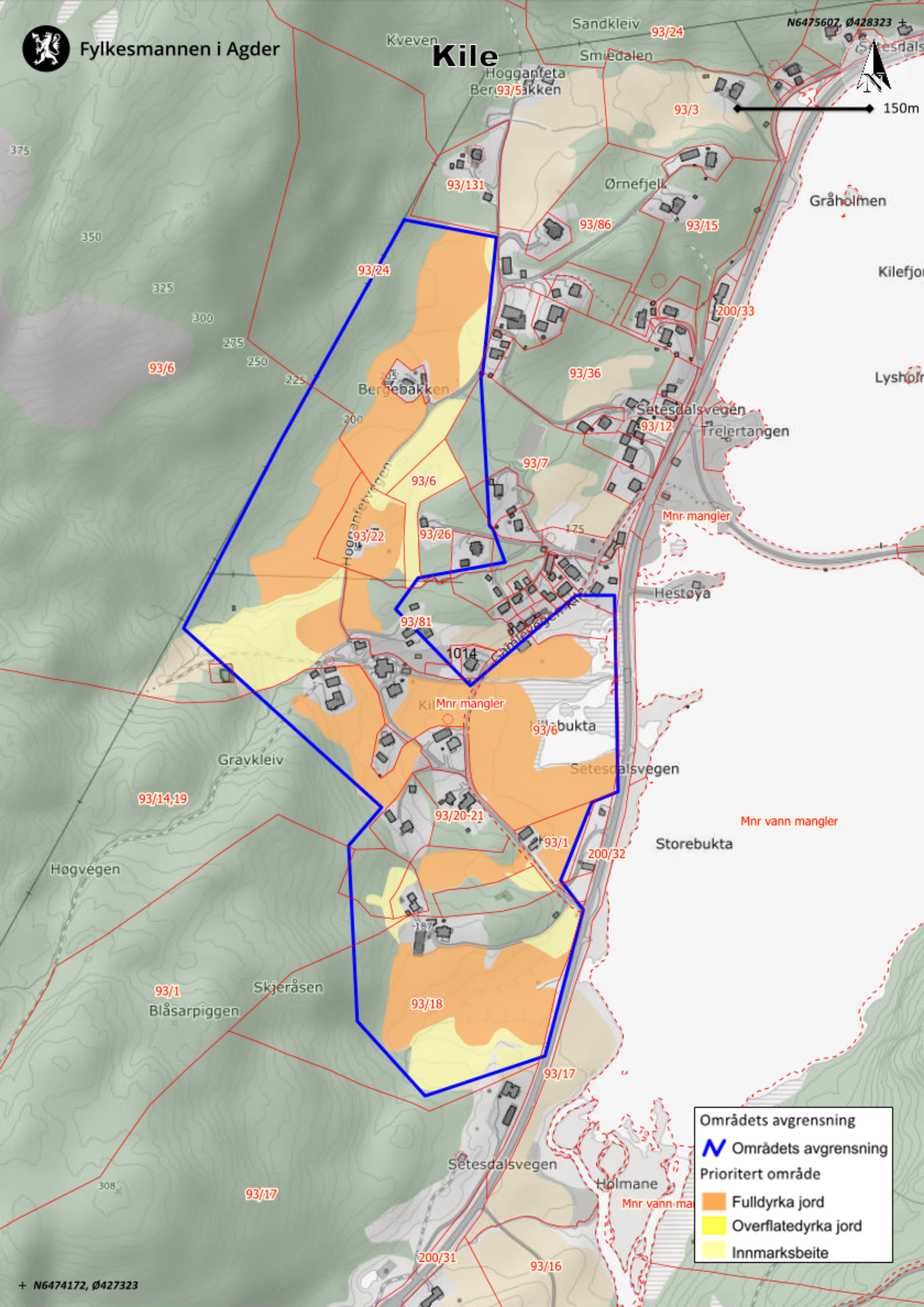
61/4

61/32

Myrvollen



Kile



	Områdets avgrensning
	Områdets avgrensning
	Prioritert område
	Fulldyrka jord
	Overflatedyrka jord
	Innmarksbeite

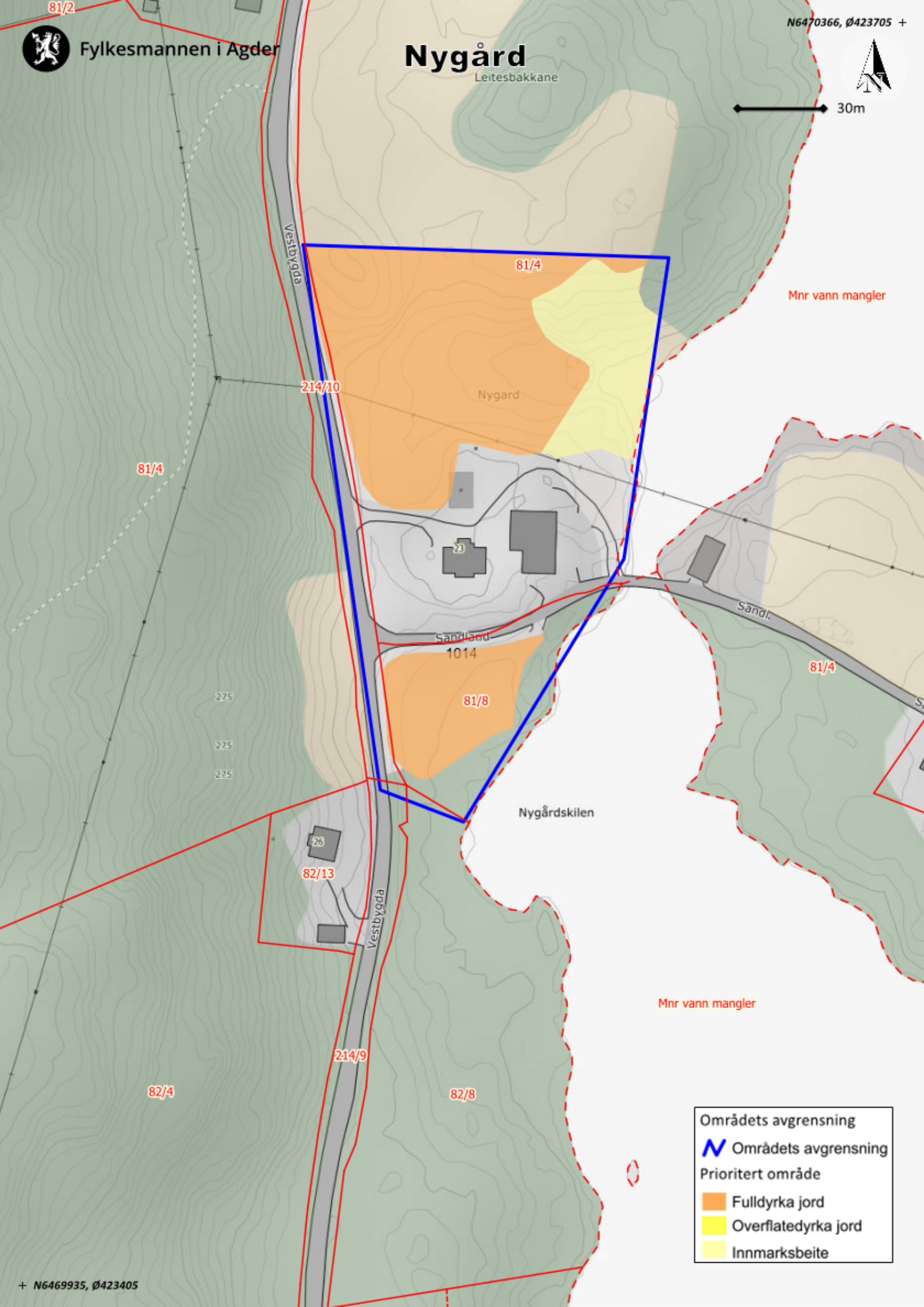


Nygård

Leitesbakkane



30m



Mnr vann mangler

214/10

81/4

Nygård

81/4

Sandl.
1014

81/8

81/4

275

275

275

Nygårdskilen

76
82/13

Vestbygda

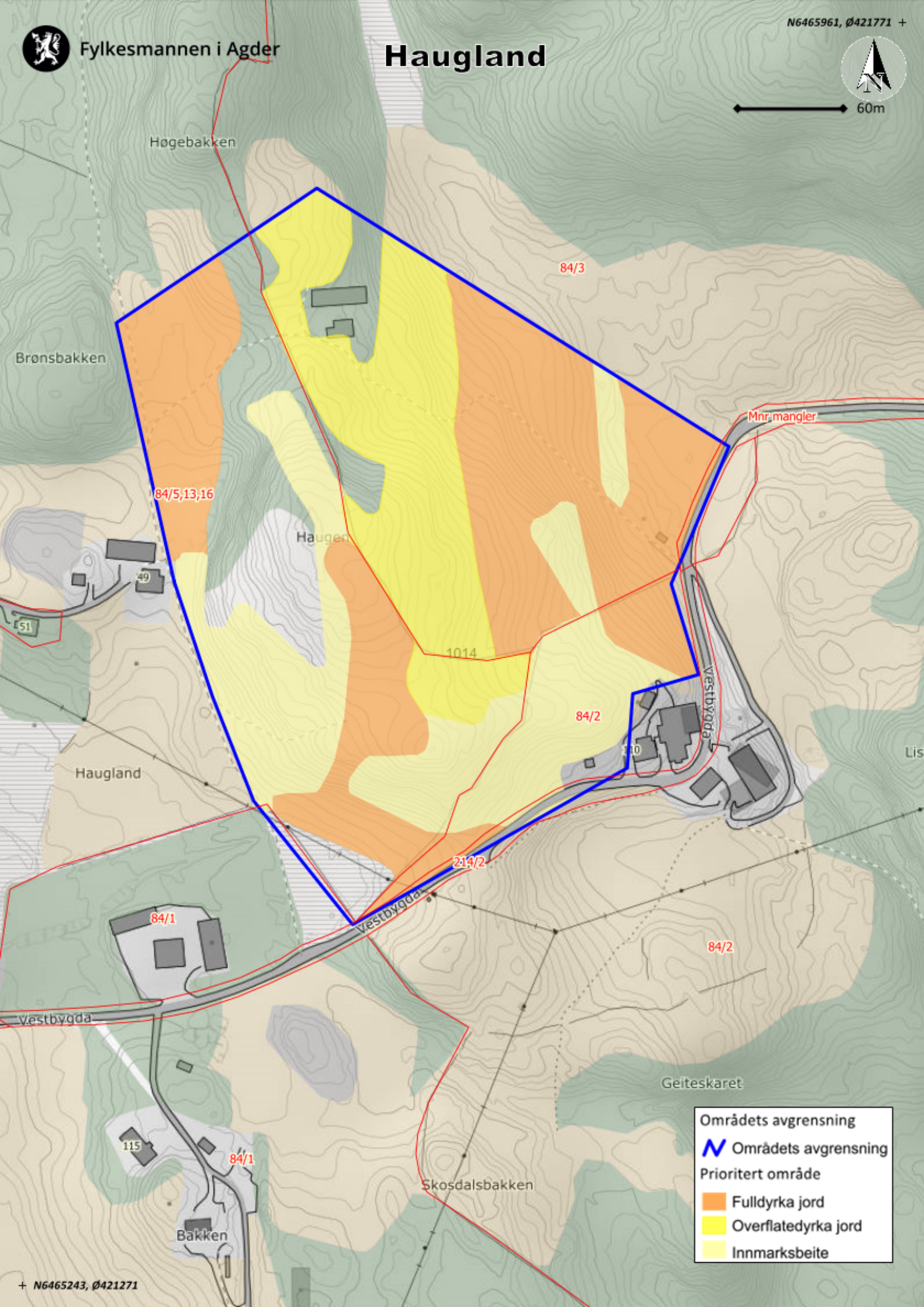
Mnr vann mangler

214/9

82/4

82/8

- Områdets avgrensning
- Områdets avgrensning
- Prioritert område
- Fulldyrka jord
- Overflatedyrka jord
- Innmarksbeite



Områdets avgrensning

 Områdets avgrensning

Prioritert område

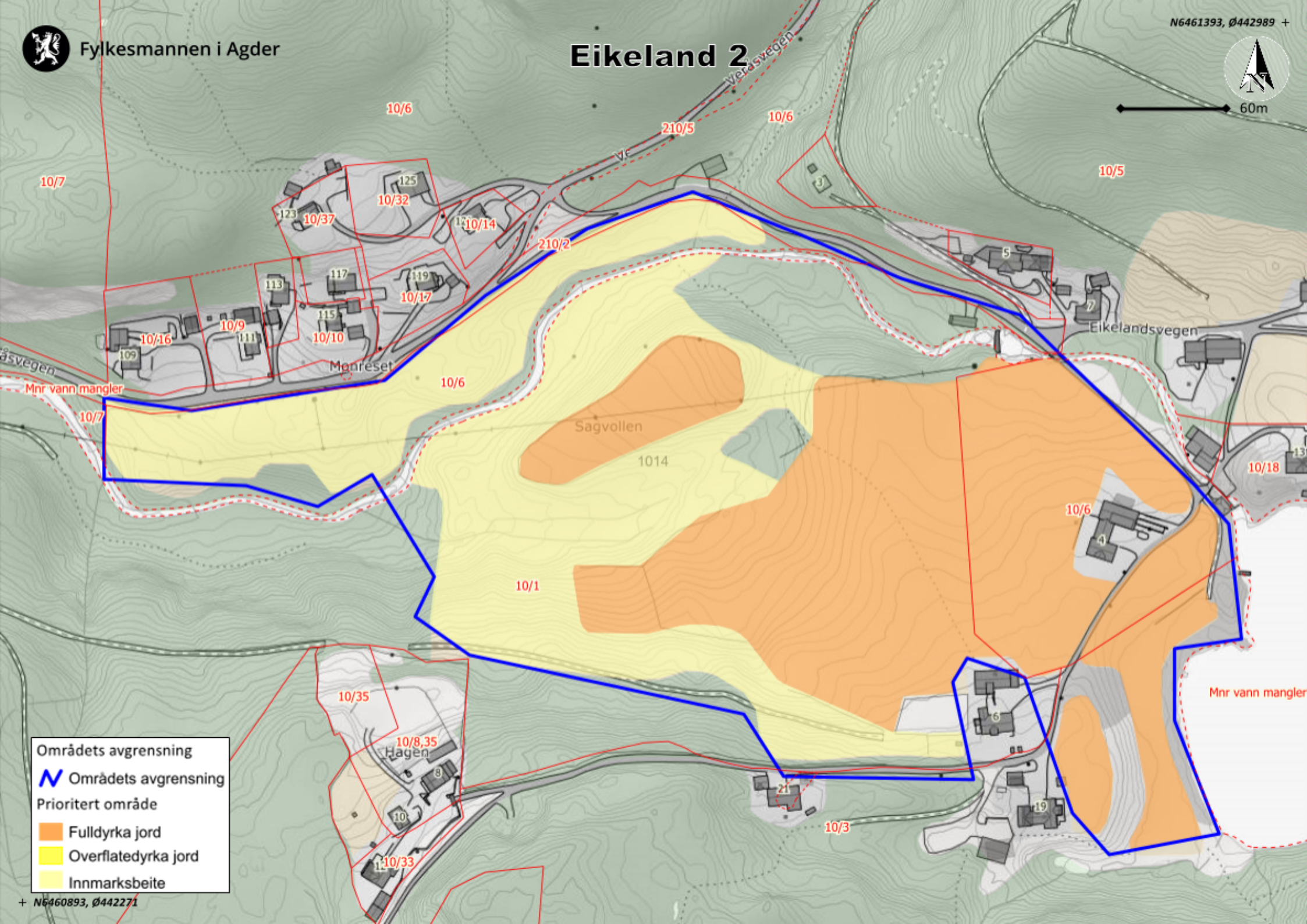
-  Fulldyrka jord
-  Overflatedyrka jord
-  Innmarksbeite



Eikeland 2



60m



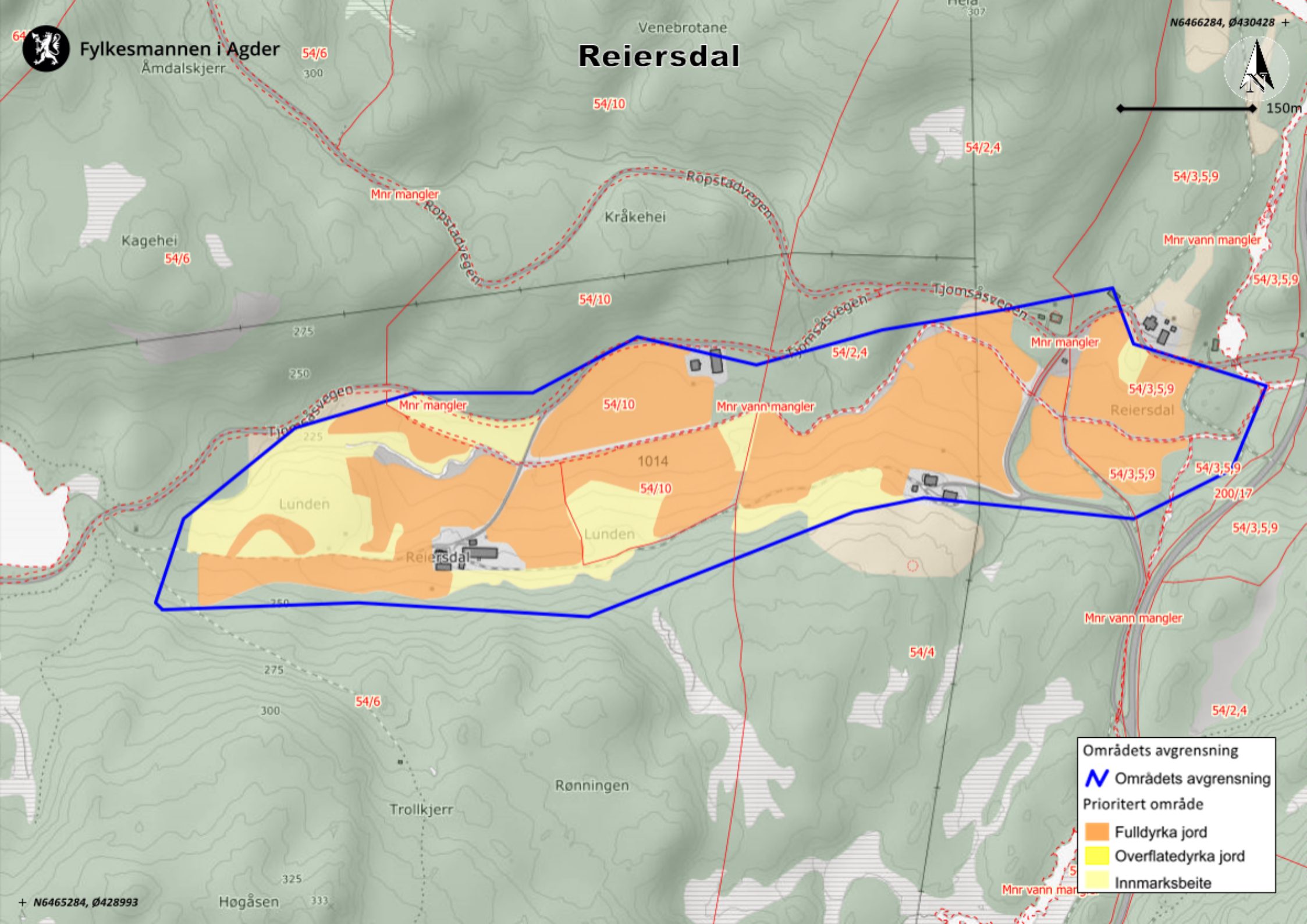
- Områdets avgrensning
- Områdets avgrensning
- Prioritert område
- Fulldyrka jord
 - Overfatedyrka jord
 - Innmarksbeite



Venebrotane
Reiersdal



150m



Områdets avgrensning

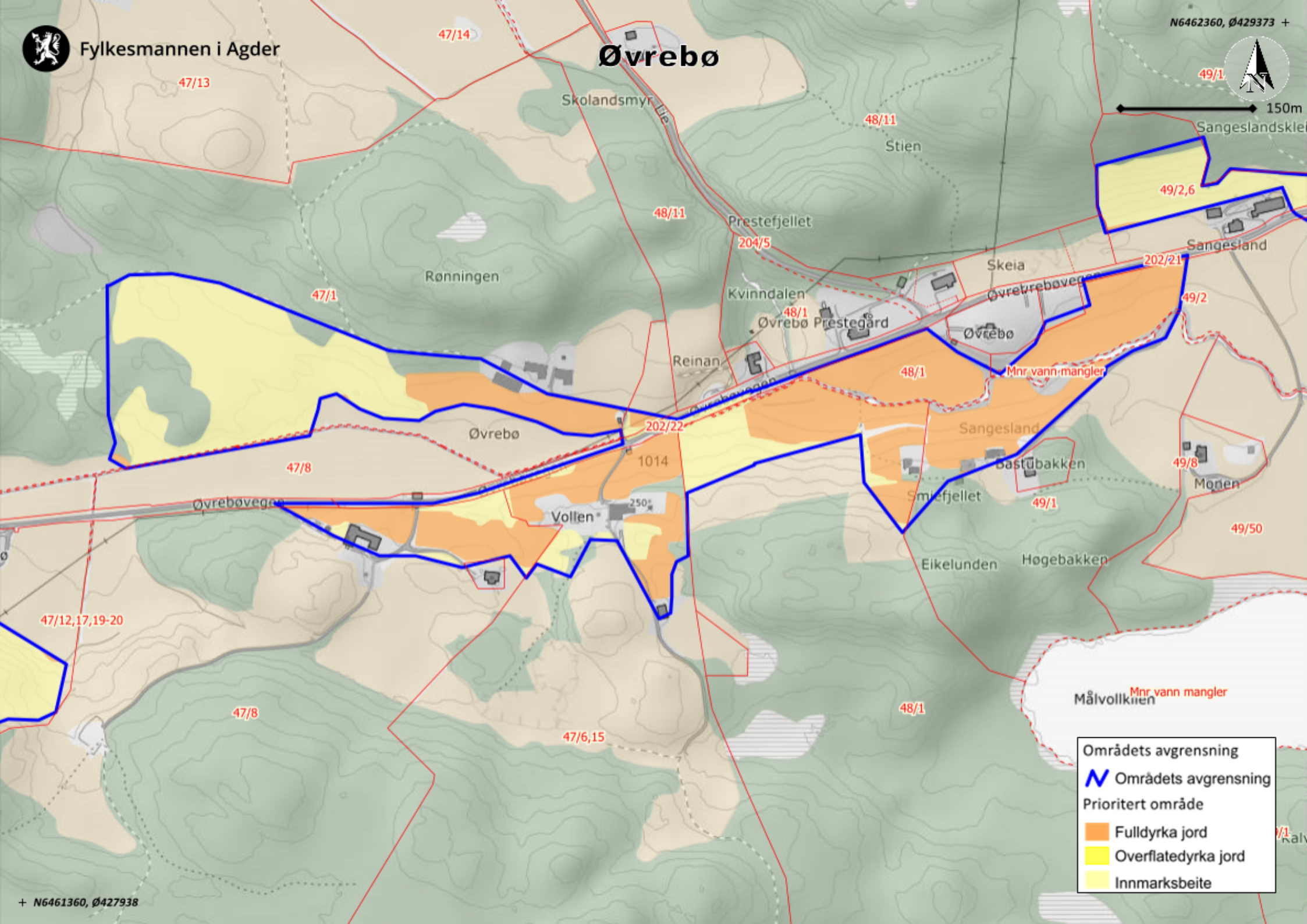
N Områdets avgrensning

Prioritert område

- Fulldyrka jord
- Overflatedyrka jord
- Innmarksbeite



Øvrebo



Områdets avgrensning

N Områdets avgrensning

Prioritert område

- Fulldyrka jord
- Overflatedyrka jord
- Inmarksbeite



Fylkesmannen i Agder

Den hule steinen

Kiledalen

91/14

Setesdalsvegen

N6478680, Ø429624 + 225

91/14



150m

Skoredalen

92/6

Steinkleiv

200/38

92/6

Odderstølveg

92/5

Maurdalen

Setesdalsvegen

Beite

Lillettjønn

92/1

Mnr vann mangler

Kiledalstjønn

Kiledal

92/1

Flyane

1014

Revedalen

92/56

Kvennekleiva

Der heime

Kjerrane

250

225
200

Lille Lauvåskleiv

200/37

200

Hekkfjell

Mnr vann mangler

Setesdalsvegen

Ydertjønn

225

93/83

Områdets avgrensning

Områdets avgrensning

Prioritert område

Fulldyrka jord

Overflatedyrka jord

Innmarksbeite

91/1



60m

Mnr vann mangler

81/4

Heivollheia

Grønemyr

Gåsedammen

80/1

16

15

80/7

14

1014

80/8

12

80/10

10

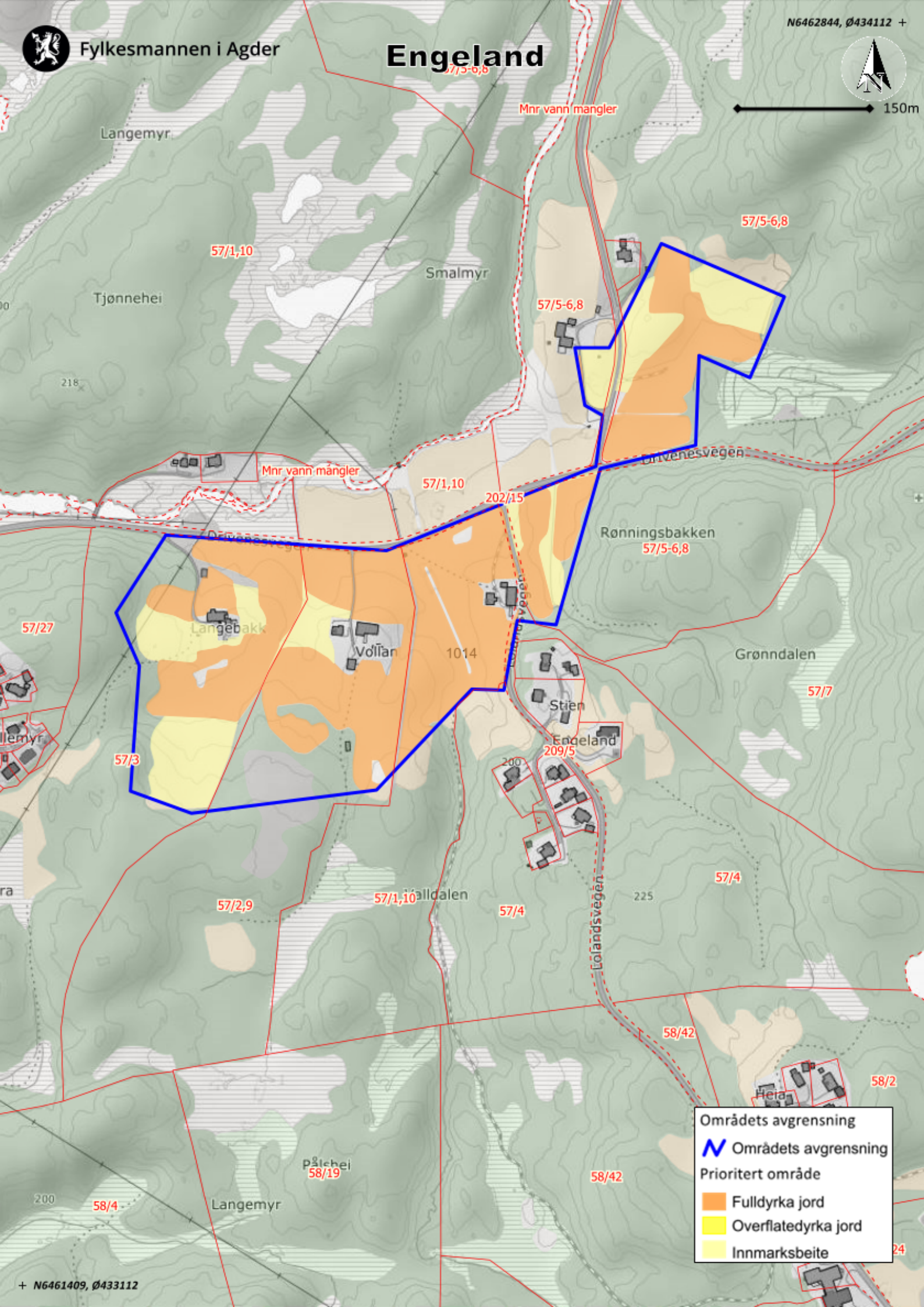
Sandland

80/2

Mnr vann mangler

Sandland

- Områdets avgrensning
-  Områdets avgrensning
- Prioritert område
-  Fulldyrka jord
-  Overflatedyrka jord
-  Innmarksbeite



Områdets avgrensning

 Områdets avgrensning

Prioritert område

 Fulldyrka jord

 Overflatelyrka jord

 Innmarksbeite



Mnr vann mangler **Holmane**

N6456278, Ø438091 +



30m

Piningen

Holmane

1014

Mnr vann mangler

1/14

2/22

2/2

2/151

2/35

2/275

2/198

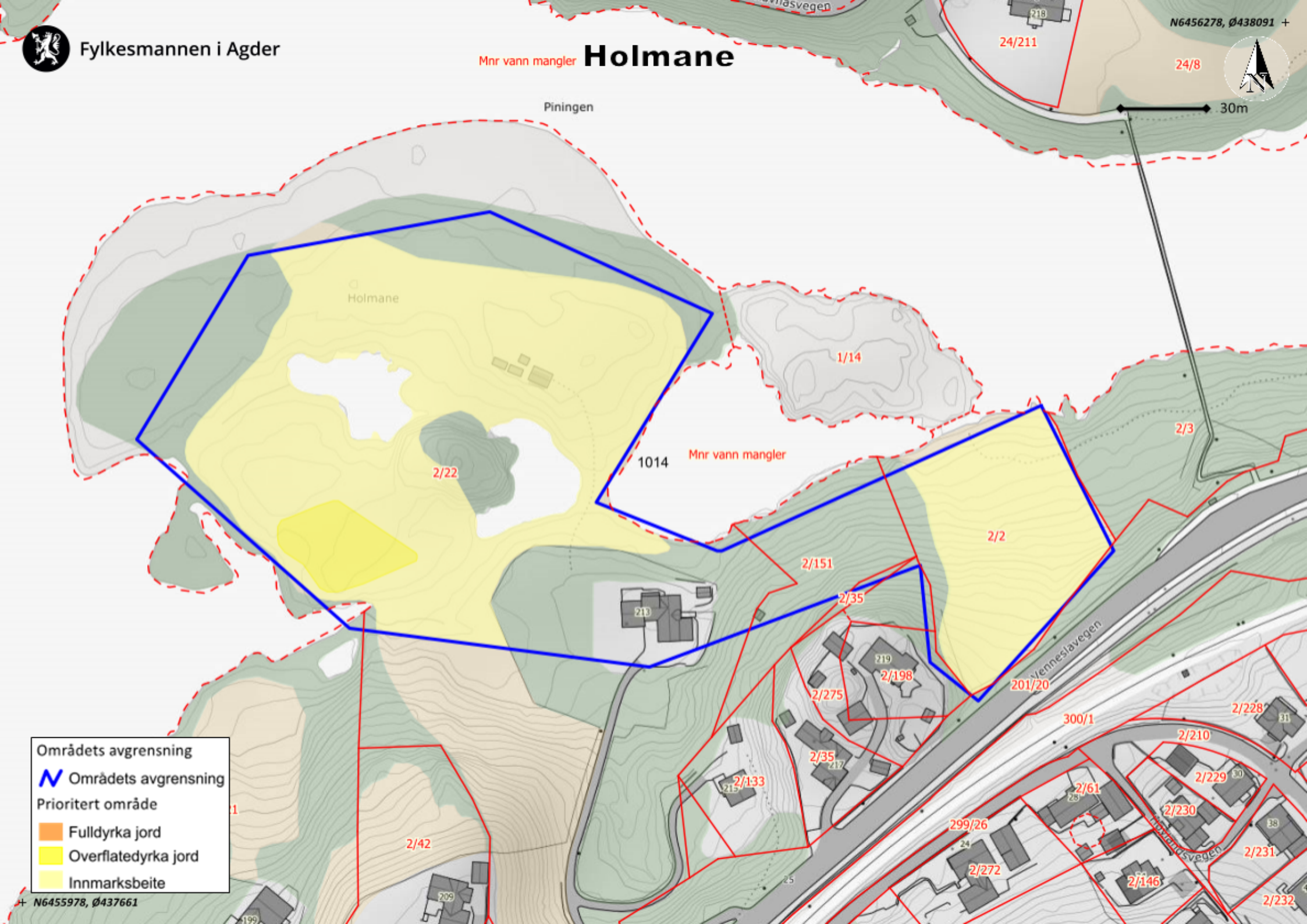
201/20

300/1

2/228

- Områdets avgrensning
- Områdets avgrensning
- Prioritert område
- Fulldyrka jord
- Overflatedyrka jord
- Innmarksbeite

+ N6455978, Ø437661

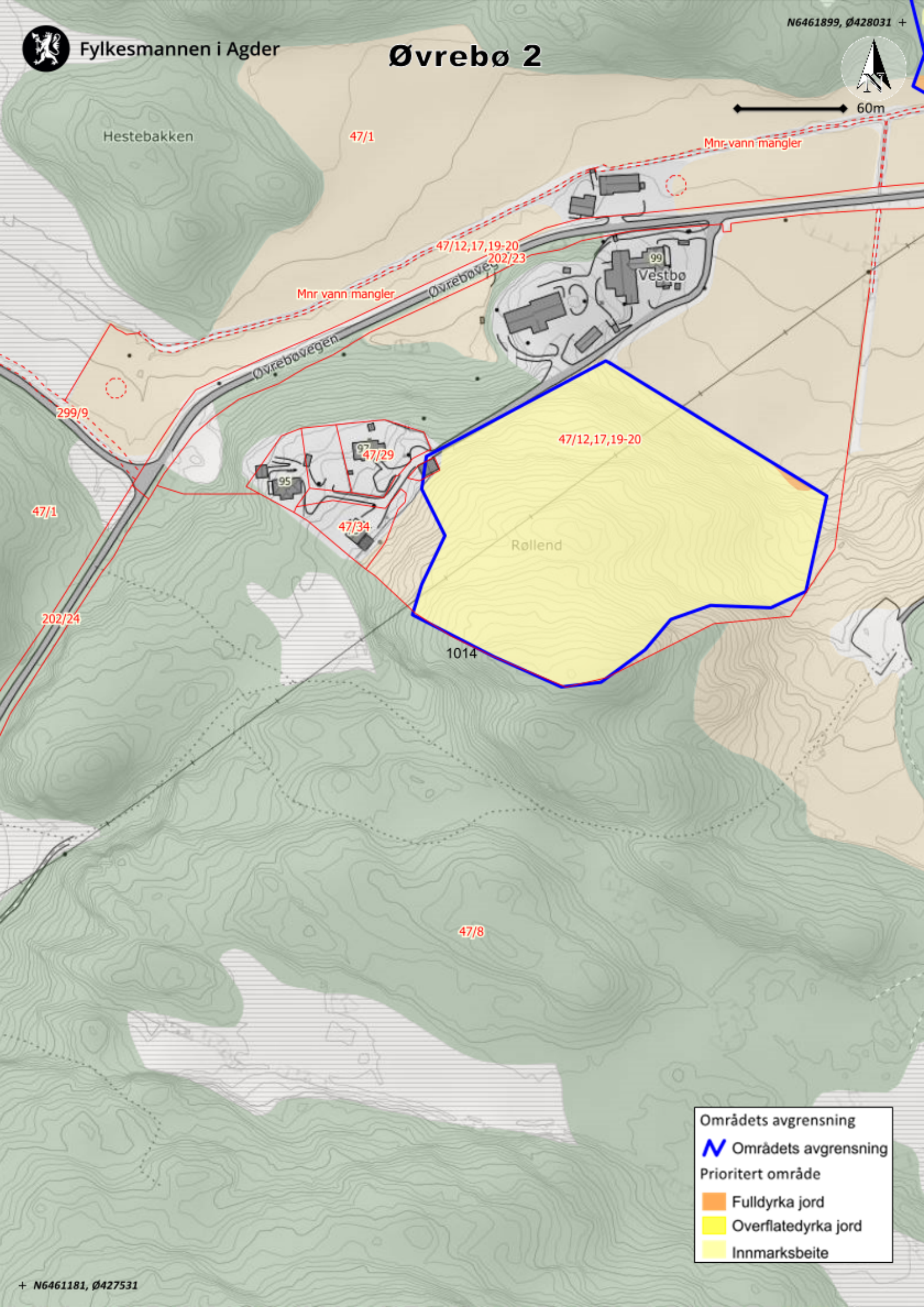




Øvrebø 2



60m



Områdets avgrensning

 Områdets avgrensning

Prioritert område

 Fulldyrka jord

 Overflatedyrka jord

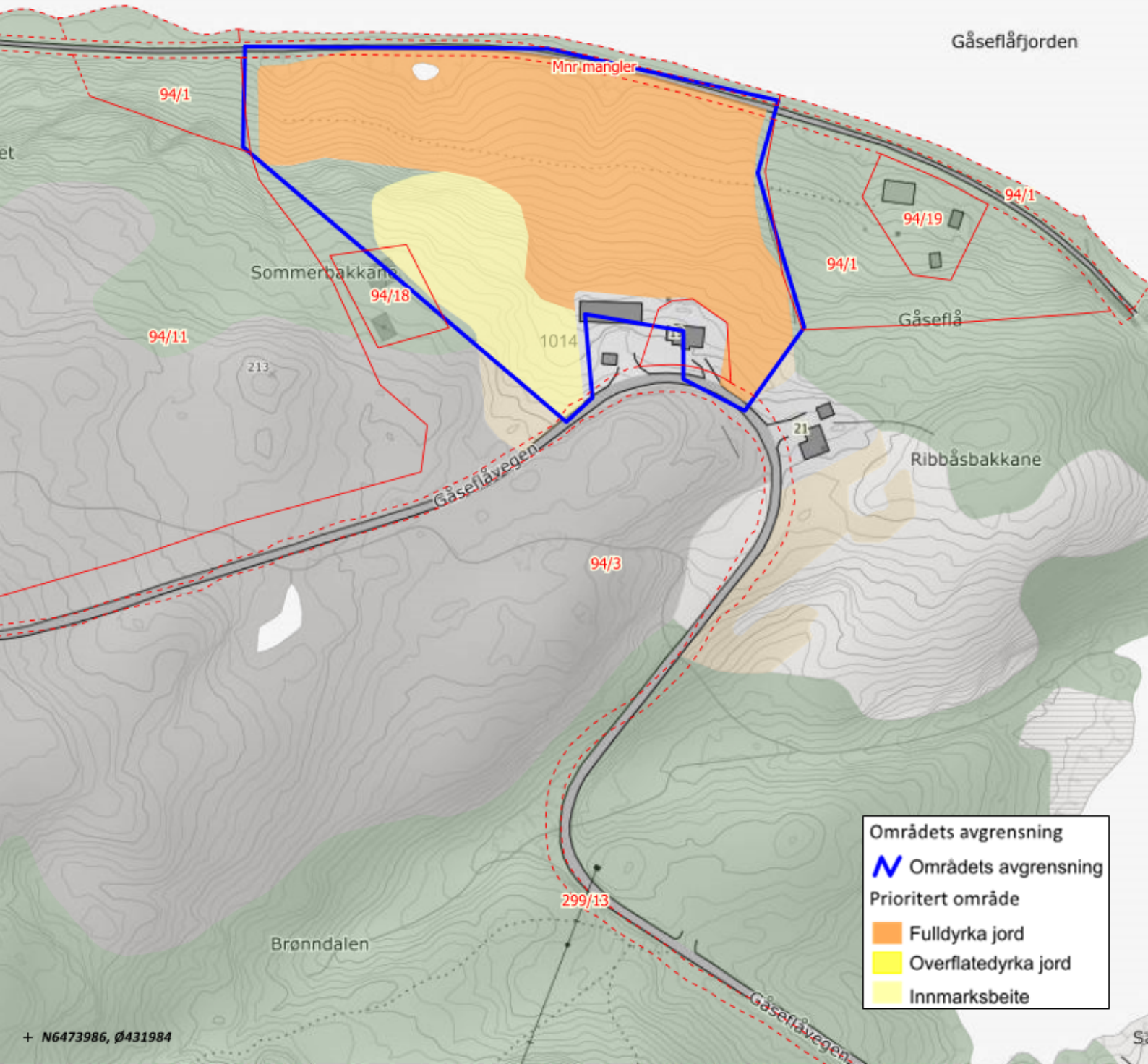
 Innmarksbeite



Årdalen

Mnr vann mangler

Gåseflåfjorden



Områdets avgrensning

N Områdets avgrensning

Prioritert område

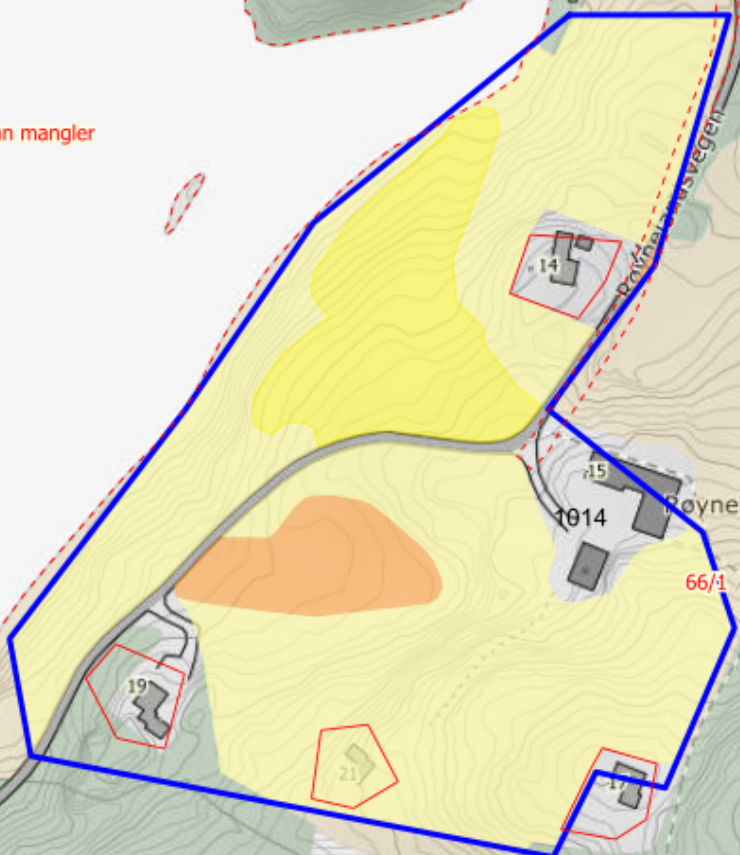
- Fulldyrka jord
- Overflatedyrka jord
- Innmarksbeite



60m

Mnr vann mangler

Mnr mangler



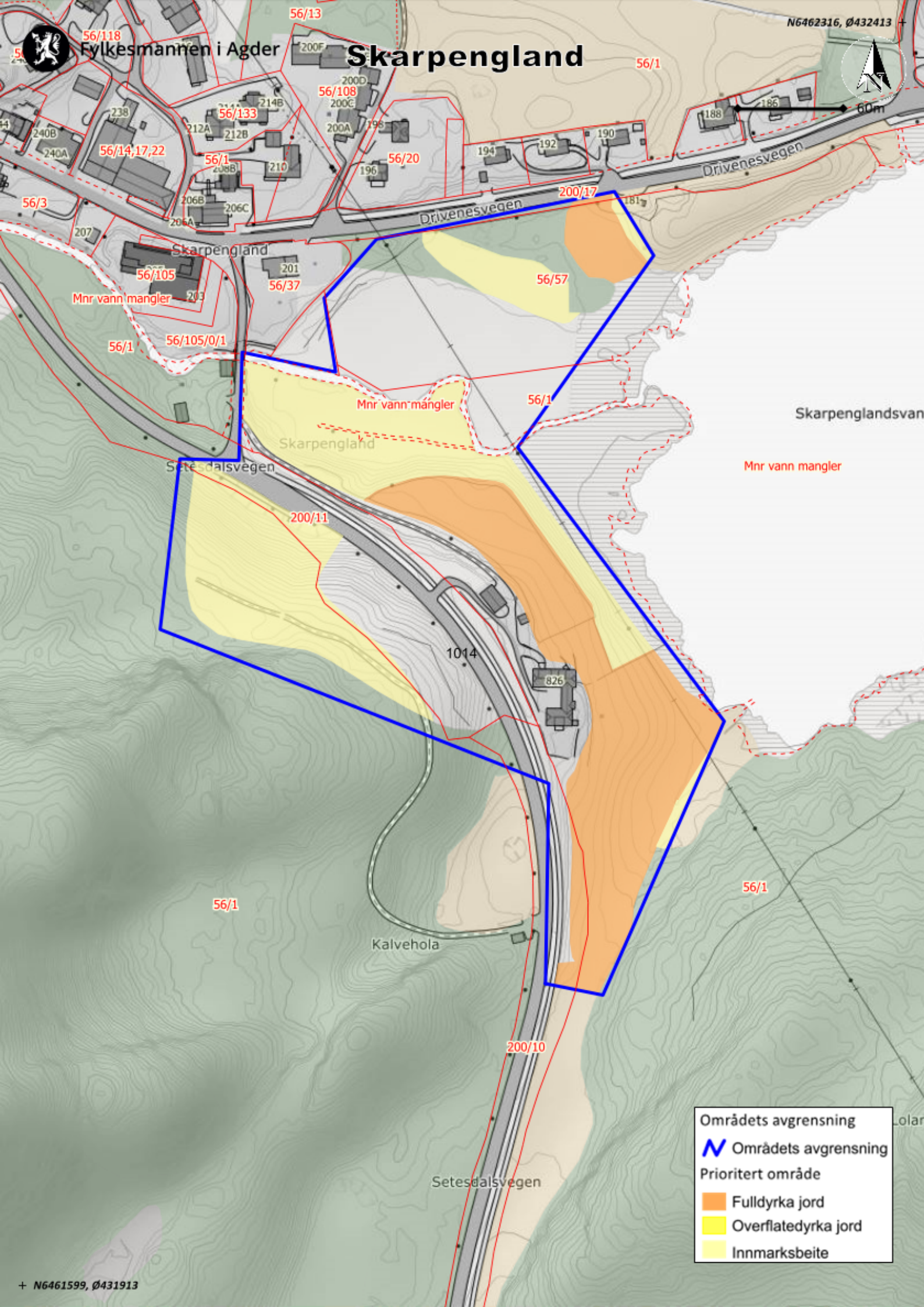
Områdets avgrensning
Områdets avgrensning
Prioritert område
Fulldyrka jord
Overflatedyrka jord
Innmarksbeite



Fylkesmannen i Agder

Skarpengland

N6462316, Ø432413



Områdets avgrensning
N Områdets avgrensning
Prioritert område
Fulldyrka jord
Overflatedyrka jord
Innmarksbeite



Ravnås



60m

Storekleiv

Skodane

Edvardsknuten

Områdets avgrensning

N Områdets avgrensning

Prioritert område

- Fulldyrka jord
- Overflatedyrka jord
- Innmarksbeite

25/1

1014

25/6

115

25/5,10

220/2

25/5

Lillekil

104

102

25/11

100c

100B

Ravnås

25/7

220/1

25/1

Mnr vann mangler

2/10

vegen

Ravnåsvegen