

Skogbruksstatistikk

Rapport generert for:

Fylke	09 AUST-AGDER
Orgnr	(Alle)
Dato generert	15.05.2019

Kilder:

Data for skogstatistikk er hentet fra skogfondsregistreringer som ligger hos Landbruksdirektoratet.

Feilkilder:

Data kan inneholde feil eller være mangelfulle eller misvisende. Dette kan skyldes bearbeidelse av data, feilregistreringer og andre forhold. I flere tilfeller og i enkelte kommuner er skogfondsregistreringene med hensyn til planting og tiltak på øvrig skogkultur ført på ulike koder. Dette gjør at tidsseriene kan få mangler i denne rapporten.

Kontaktperson hos Fylkesmannen i Agder:

Hans Bach-Evensen

fmavhev@fylkesmannen.no

For andre serier, se **Landbruksdirektoratet:**

[HER](#)

Veger (med tilskudd) i skogbruket (2012–2018)

Kilde: Landbruksdirektoratet

Nyanlegg vei

Radetiketter	Sum av Bilvei - nyanlegg Lengde	Sum av Bilvei - nyanlegg Kostnad	Sum av Bilvei - nyanlegg Tilskudd	Sum av Traktorvei - nyanlegg Lengde	Sum av Traktorvei - nyanlegg Kostnad	Sum av Traktorvei - nyanlegg Tilskudd	Beregnet kr per meter nyanlegg Bilveg	Beregnet kr per meter nyanlegg Traktorveg
2012	3 525	2 935 270	1 109 818	1 610	519 265	144 780	833	323
2013	800	970 715	316 179	3 150	1 086 000	278 175	1213	345
2014	1 373	1 093 195	336 948	2 850	847 776	173 942	796	297
2015	1 926	2 025 233	810 631	7 066	3 479 666	1 080 222	1052	492
2016	5 669	6 731 323	2 401 638	8 069	3 788 657	1 001 884	1187	470
2017	2 535	2 998 936	1 057 820	8 830	4 482 787	1 481 189	1183	508
2018	1 815	1 594 950	635 909	6 566	3 398 750	1 118 242	879	518
Totalsum	17 643	18 349 622	6 668 943	38 141	17 602 901	5 278 434		

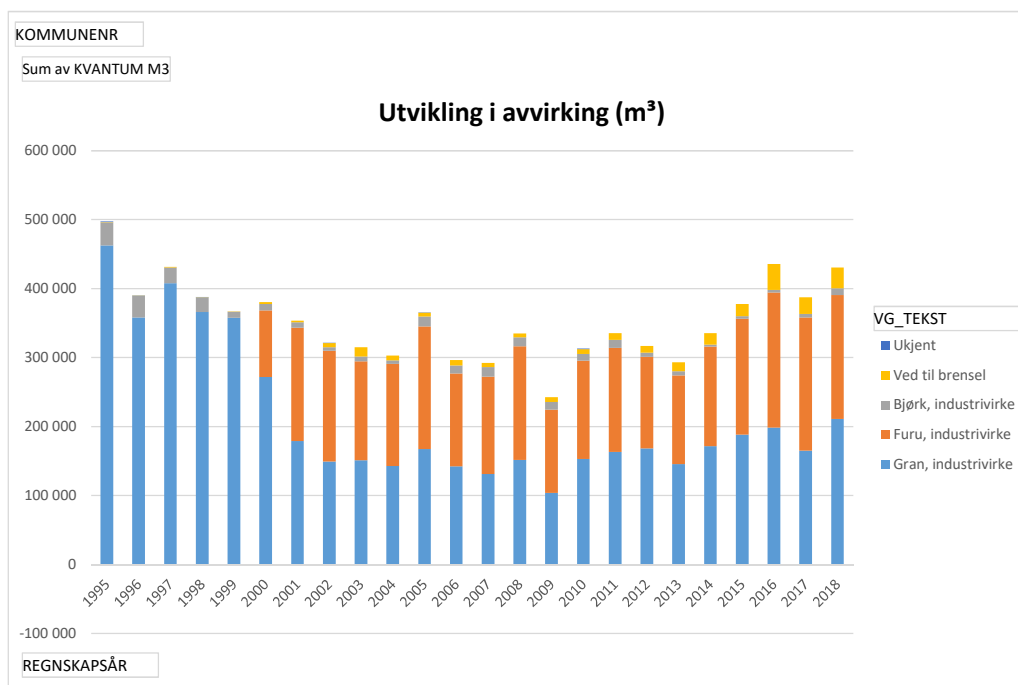
Ombygging veg

Radetiketter	Sum av Bilvei - ombygning Lengde	Sum av Bilvei - ombygning Kostnad	Sum av Bilvei - ombygning Tilskudd	Sum av Traktorvei - ombygning Lengde	Sum av Traktorvei - ombygning Kostnad	Sum av Traktorvei - ombygning Tilskudd	Beregnet kr per meter ombygging Bilveg	Beregnet kr per meter ombygging Traktorveg
2012	15 429	7 219 056	2 332 872	1 900	315 680	78 920	468	166
2013	13 389	10 368 752	3 698 285	700	220 000	55 000	774	314
2014	6 269	5 679 377	2 214 210	2 210	444 947	194 737	906	201
2015	10 178	7 845 939	3 147 733	6 981	2 284 176	770 785	771	327
2016	11 685	7 201 500	2 762 650	6 760	2 172 513	852 622	616	321
2017	14 701	6 469 221	2 562 404	1 703	808 155	235 874	440	475
2018	13 497	7 892 106	3 350 832	0	0	0	585	#DIV/0!
Totalsum	85 148	52 675 951	20 068 986	20 254	6 245 471	2 187 938		

Skog – avvirking

Kilde: Landbruksdirektoratet

Sum av KV Kolonneetiketter						
Radetikett	Gran, industrivirke	Furu, industrivirke	Bjørk, industrivirke	Ved til brensel	Ukjent	Totalsum
1995	462 781		33 417	277	1 129	497 604
1996	358 276		30 891	271	78	389 516
1997	407 782		22 873	940	-23	431 572
1998	365 823		21 300	358	14	387 495
1999	357 648		8 690	633	-238	366 733
2000	271 615	96 944	8 843	3 070	0	380 472
2001	178 757	164 421	7 803	2 320	0	353 301
2002	149 229	160 404	5 383	6 165	136	321 317
2003	151 173	143 384	6 848	13 642	0	315 047
2004	142 890	147 715	5 409	6 964	0	302 978
2005	167 346	177 644	14 574	5 454	34	365 052
2006	142 202	134 919	11 484	7 620	0	296 225
2007	131 179	141 264	13 652	5 941	0	292 036
2008	151 530	164 678	12 992	5 715	-385	334 530
2009	103 933	120 464	11 322	6 626	0	242 345
2010	152 816	142 711	9 832	6 809	1 023	313 191
2011	163 320	150 504	11 856	9 555	0	335 235
2012	168 092	132 861	6 140	9 590		316 683
2013	145 714	128 341	6 164	12 773		292 992
2014	171 644	144 289	2 707	16 616		335 256
2015	188 011	168 187	3 696	17 639		377 533
2016	198 477	195 972	3 783	37 378		435 610
2017	164 921	193 136	5 007	24 187		387 251
2018	211 082	179 741	9 678	30 069		430 570
Totalsum	5 106 241	2 887 579	274 344	230 612	1 768	8 500 544

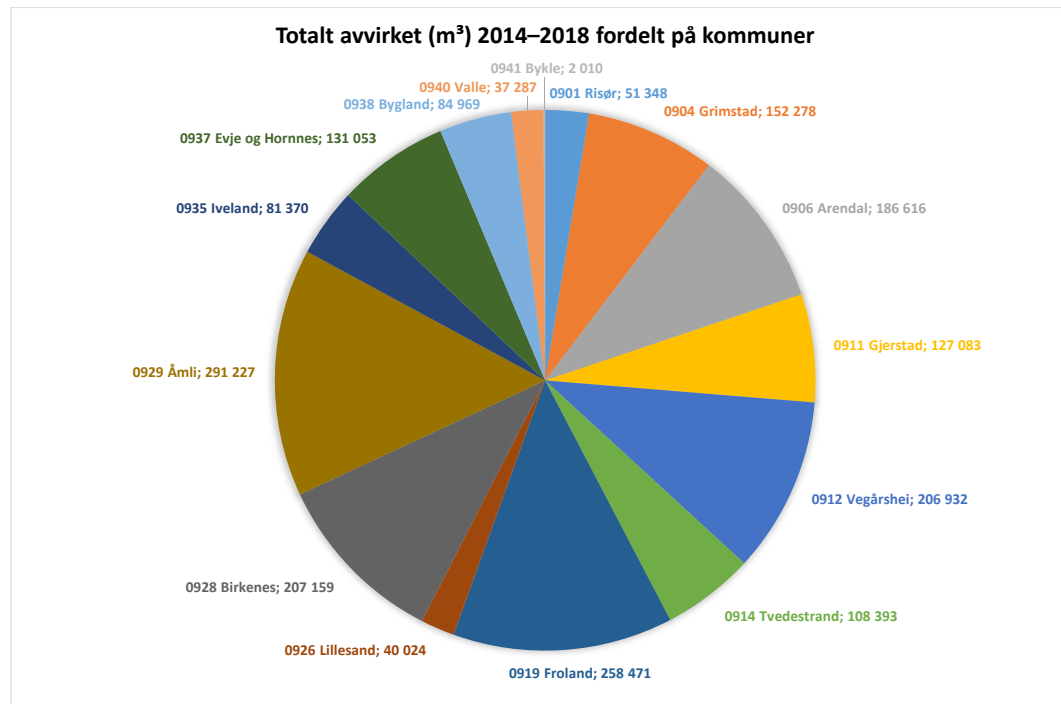


Skog – avvirking

Kilde: Landbruksdirektoratet

VG_TEKST (Flere elementer)

Sum av KV/ Kolonneetiketter																								
Kommune	1995	1996	1997	1998	1999	2000	2001	2002	2003	2004	2005	2006	2007	2008	2009	2010	2011	2012	2013	2014	2015	2016	2017	2018
0901 Risør	17 825	13 854	13 549	14 468	10 564	9 018	13 093	8 287	10 996	10 191	15 572	7 071	8 102	5 917	4 972	4 720	13 177	12 489	15 830	8 489	8 123	8 357	7 205	19 174
0904 Grimstad	28 453	16 884	30 973	17 640	14 088	14 180	20 067	19 459	16 155	15 258	12 927	18 569	13 014	14 453	12 575	16 000	16 214	31 124	25 931	33 394	37 512	34 330	15 221	31 821
0906 Arendal	25 208	20 305	21 927	18 834	14 766	24 558	14 420	16 340	14 590	11 745	11 216	16 827	18 249	16 535	10 714	17 617	11 595	15 527	14 493	32 784	33 288	49 022	13 970	57 552
0911 Gjerstad	33 151	25 829	24 654	22 589	19 827	19 676	19 552	13 652	26 825	30 868	16 302	18 984	17 601	24 080	14 766	20 477	25 356	6 659	15 118	27 720	26 050	23 384	15 392	34 537
0912 Vegårshei	54 470	39 323	57 624	44 451	38 036	38 515	31 624	30 555	27 261	23 358	31 784	30 590	34 010	36 413	23 162	33 916	33 317	36 904	29 788	37 305	43 359	41 661	42 885	41 722
0914 Tvedestrand	20 268	16 349	17 768	16 190	11 485	14 083	9 547	7 386	11 701	19 145	28 813	20 985	19 526	25 734	14 699	24 006	28 137	17 648	17 589	13 240	22 838	41 223	17 804	13 288
0919 Froland	69 544	44 392	46 389	52 337	53 655	57 196	48 681	46 425	52 170	32 583	73 658	33 735	44 089	50 686	43 198	38 641	28 904	32 285	38 287	47 383	45 029	46 822	80 023	39 214
0926 Lillesand	9 380	6 489	4 952	6 904	7 347	3 409	5 367	9 875	3 875	5 007	8 493	7 310	14 078	15 173	7 094	3 249	7 601	11 705	5 739	5 004	11 558	7 642	9 186	6 634
0928 Birkenes	68 537	58 633	67 235	54 272	56 710	50 534	42 943	36 492	39 792	52 528	54 513	37 158	35 467	47 306	22 921	40 999	36 435	53 879	37 416	33 188	38 780	39 302	42 775	53 114
0929 Åmli	66 380	51 115	66 817	59 182	60 998	61 545	75 501	65 562	46 506	51 444	38 624	38 910	44 804	45 565	29 955	43 348	45 395	31 549	35 656	37 437	48 148	69 074	76 001	60 567
0935 Iveland	23 157	20 439	14 391	13 482	15 780	17 872	13 591	13 241	20 276	10 320	18 396	22 388	15 297	13 228	29 113	16 083	20 003	20 098	12 047	17 459	12 418	16 995	24 804	9 694
0937 Evje og Hornnes	30 211	29 657	25 127	27 991	25 538	18 153	25 343	20 470	21 174	17 535	23 918	15 100	8 535	21 031	12 447	25 516	27 199	22 733	21 219	14 722	32 410	16 629	20 698	46 594
0938 Bygland	37 106	33 615	34 216	28 226	33 169	27 481	26 684	20 381	16 744	17 482	24 198	20 125	11 620	11 582	9 976	16 116	22 785	16 450	12 743	17 907	10 101	28 730	19 661	8 570
0940 Valle	12 762	11 036	5 739	10 887	4 671	24 151	6 787	13 104	6 930	5 514	6 504	8 473	7 287	5 946	6 694	12 503	18 161	6 226	10 229	9 224	7 919	11 706	1 336	7 102
0941 Bykle	1 152	1 596	211	42	99	101	101	88	52	0	134		357	881	59		956	1 407	907		733	290	987	
Totalsum	497 604	389 516	431 572	387 495	366 733	380 472	353 301	321 317	315 047	302 978	365 052	296 225	292 036	334 530	242 345	313 191	335 235	316 683	292 992	335 256	377 533	435 610	387 251	430 570



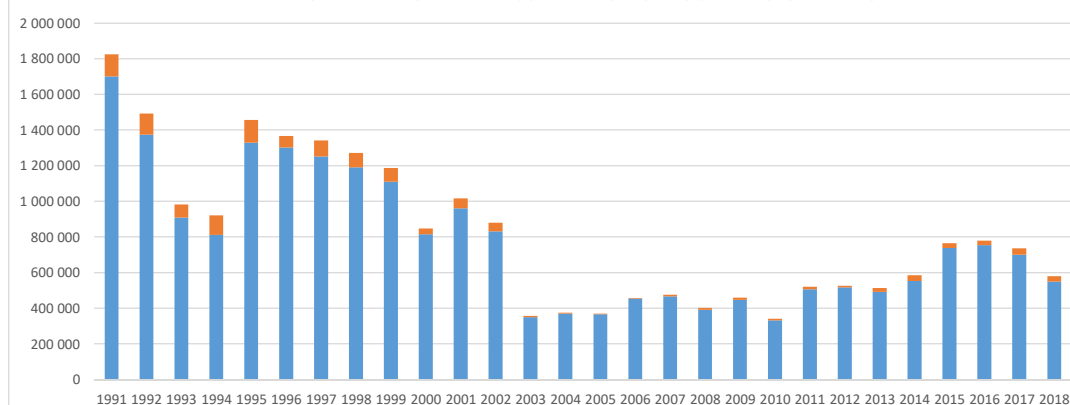
Foryngelse av skog

Kilde: Landbruksdirektoratet

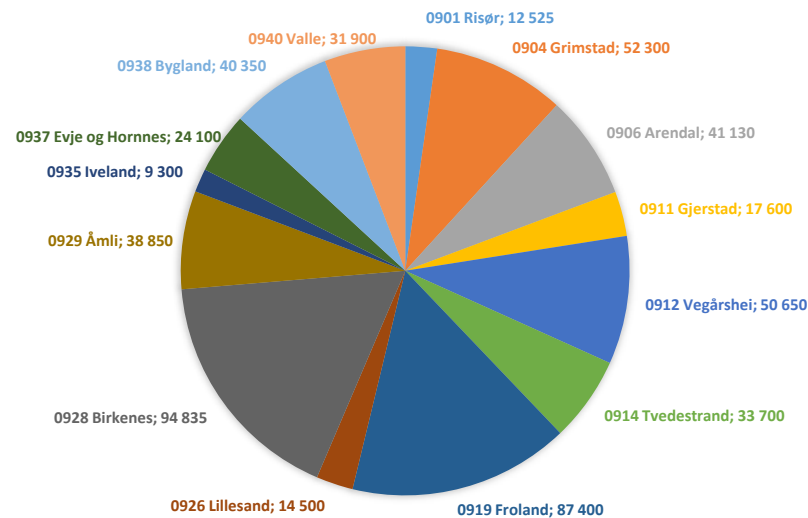
Antall planter – nyplanting/plantekjøp

Kommune	År/kommunenr.	Nyplanting	Plantekjøp	Suppleringsplanting
	1991	1 700 539	904 915	125 010
	1992	1 373 175	720 903	118 589
	1993	908 390	406 198	74 254
	1994	811 991	460 454	109 615
	1995	1 328 718	881 128	126 829
	1996	1 302 447	967 307	63 501
	1997	1 250 975	1 027 844	90 427
	1998	1 189 895	1 022 990	81 787
	1999	1 109 367	1 156 466	78 155
	2000	815 571	861 569	31 335
	2001	959 475	990 607	57 380
	2002	830 982	817 540	48 420
	2003	348 729	498 715	8 205
	2004	369 503	421 007	4 955
	2005	364 868	425 668	4 840
	2006	453 332	461 117	3 350
	2007	466 610	481 290	8 520
	2008	390 543	404 738	10 000
	2009	445 772	493 107	12 300
	2010	332 024	351 131	7 454
	2011	505 450	536 514	15 290
	2012	515 730	543 680	8 880
	2013	490 625	525 600	22 950
	2014	552 630	579 150	32 810
	2015	737 595	780 820	26 200
	2016	754 005	714 115	24 330
	2017	698 922	507 273	37 268
	2018	549 140	443 110	30 370
0901 Risør	0901	12 525	2 325	0
0904 Grimstad	0904	52 300	57 400	5 100
0906 Arendal	0906	41 130	43 600	2 370
0911 Gjerstad	0911	17 600	1 200	1 900
0912 Vegårshei	0912	50 650	49 400	2 100
0914 Tvedestrand	0914	33 700	20 600	1 500
0919 Froland	0919	87 400	94 950	3 300
0926 Lillesand	0926	14 500	6 650	1 550
0928 Birkenes	0928	94 835	92 635	2 500
0929 Åmli	0929	38 850	3 300	350
0935 Iveland	0935	9 300	0	3 000
0937 Evje og Hornn	0937	24 100	1 500	5 100
0938 Bygland	0938	40 350	36 750	600
0940 Valle	0940	31 900	32 800	1 000
Totalsum		21 557 003	18 384 956	1 263 024

Utvikling – antall planter nyplanting og suppleringsplanting

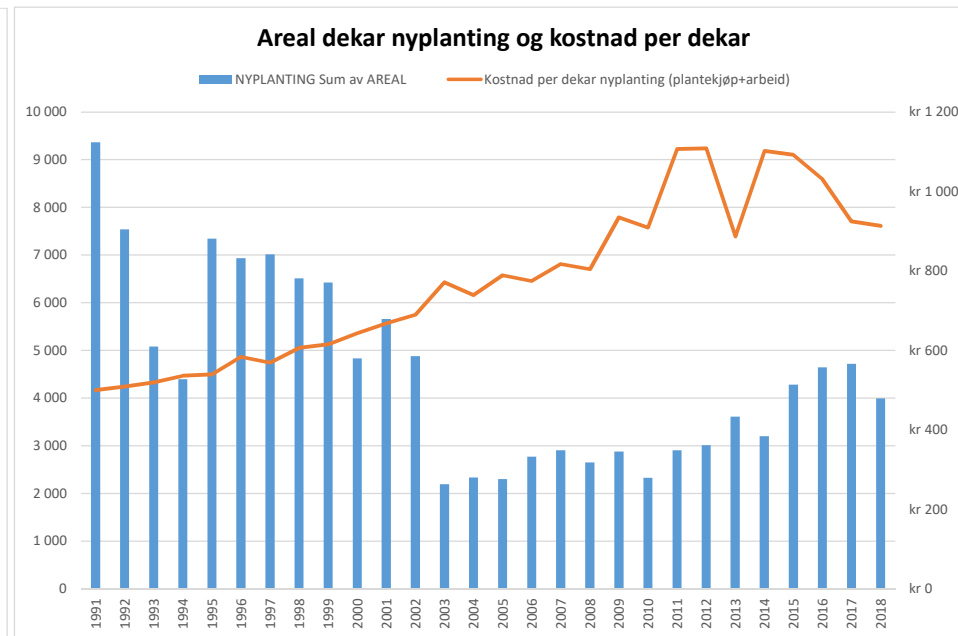
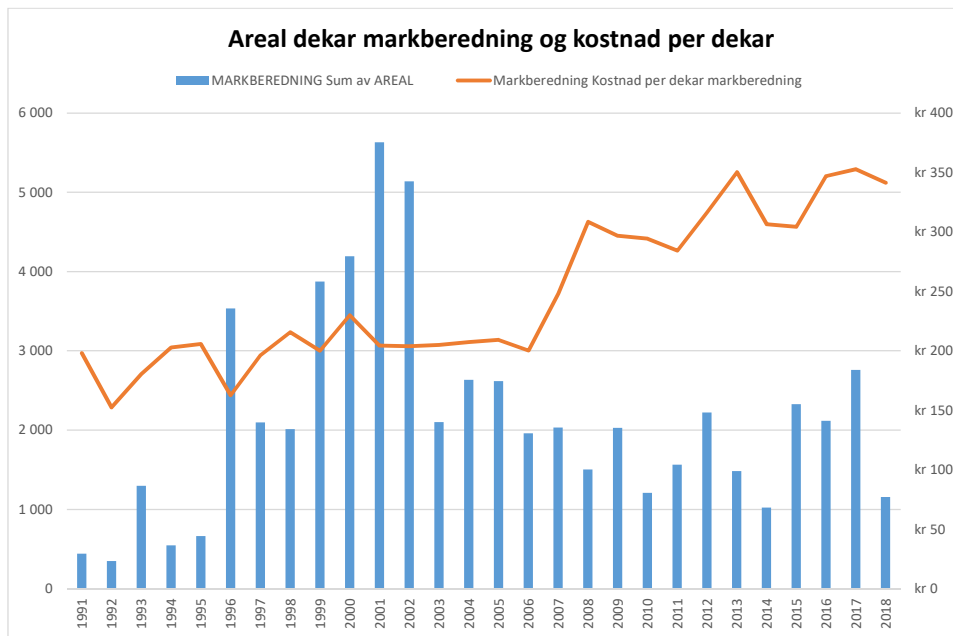


Nyplanting 2018 – antall planter fordelt på kommunene



Kostnad og areal – nyplanting/plantekjøp og markberedning

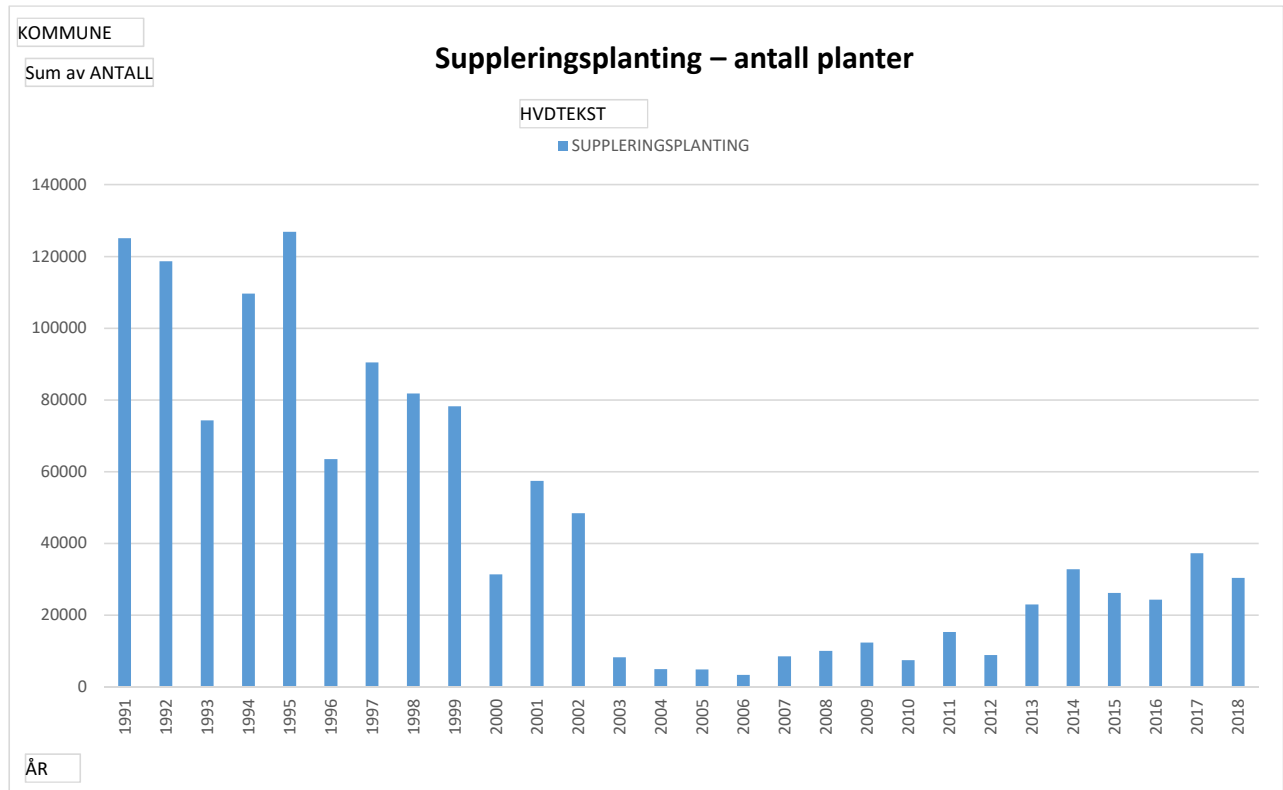
År	MARKBEREDNING		Markberedning Kostnad per dekar mar	NYPLANTING		NYPLANTING Sum av KOSTNAD	PLANTEKJØP		Kostnad per dekar nyplanting (plantekjøp+arbeid)
	Sum av AREAL	Sum av KOSTNAD		Sum av ANTALL	Sum av AREAL		Sum av ANTALL	Sum av KOSTNAD	
1991	439	87 010	198	1 700 539	9 362	3 437 589	904 915	1 244 404	500
1992	347	52 913	152	1 373 175	7 539	2 817 101	720 903	1 021 359	509
1993	1 298	234 068	180	908 390	5 080	2 020 623	406 198	617 327	519
1994	546	110 680	203	811 991	4 393	1 661 494	460 454	696 357	537
1995	662	136 220	206	1 328 718	7 344	2 636 341	881 128	1 327 848	540
1996	3 533	574 838	163	1 302 447	6 931	2 463 929	967 307	1 583 660	584
1997	2 098	411 780	196	1 250 975	7 015	2 260 427	1 027 844	1 732 668	569
1998	2 010	433 621	216	1 189 895	6 514	2 196 116	1 022 990	1 752 625	606
1999	3 874	775 022	200	1 109 367	6 425	1 788 982	1 156 466	2 162 099	615
2000	4 195	965 044	230	815 571	4 835	1 413 956	861 569	1 695 576	643
2001	5 631	1 151 336	204	959 475	5 660	1 737 686	990 607	2 043 885	668
2002	5 139	1 047 365	204	830 982	4 881	1 580 286	817 540	1 789 439	690
2003	2 101	430 575	205	348 729	2 192	663 623	498 715	1 027 108	771
2004	2 634	545 989	207	369 503	2 334	761 665	421 007	963 302	739
2005	2 617	547 345	209	364 868	2 304	790 553	425 668	1 028 137	789
2006	1 961	392 972	200	453 332	2 770	1 056 946	461 117	1 090 090	775
2007	2 031	504 181	248	466 610	2 903	1 130 716	481 290	1 241 586	817
2008	1 501	463 356	309	390 543	2 649	1 028 093	404 738	1 102 803	804
2009	2 029	602 428	297	445 772	2 881	1 224 888	493 107	1 470 072	935
2010	1 209	355 981	294	332 024	2 326	1 023 226	351 131	1 091 627	909
2011	1 562	444 335	284	505 450	2 903	1 577 000	536 514	1 635 463	1 107
2012	2 221	703 452	317	515 730	3 015	1 632 810	543 680	1 708 982	1 108
2013	1 484	520 140	350	490 625	3 614	1 565 967	525 600	1 639 009	887
2014	1 024	313 851	306	552 630	3 201	1 765 100	579 150	1 761 719	1 102
2015	2 329	709 080	304	737 595	4 282	2 424 482	780 820	2 252 257	1 092
2016	2 117	734 835	347	754 005	4 643	2 767 791	714 115	2 017 886	1 031
2017	2 760	973 878	353	698 922	4 717	3 013 831	507 273	1 347 652	925
2018	1 154	394 131	342	549 140	3 991	2 393 664	443 110	1 252 605	914



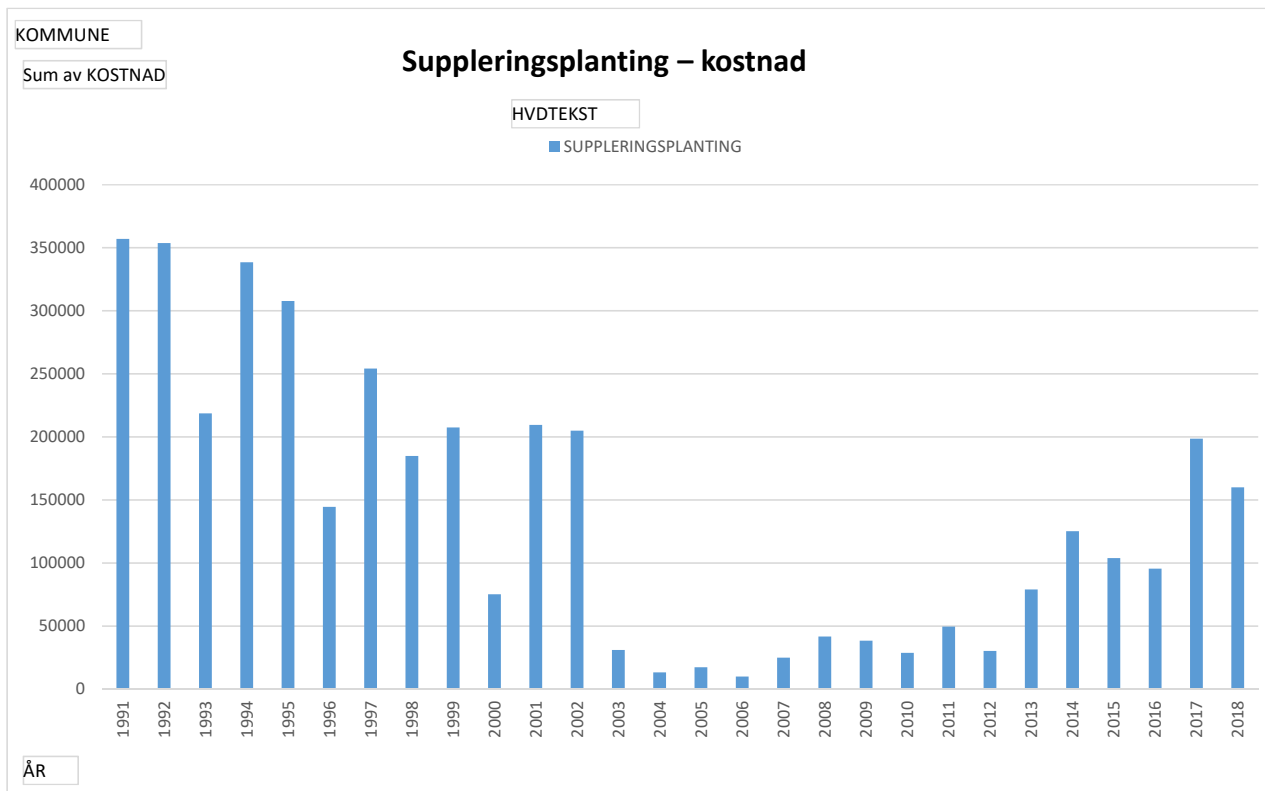
Suppleringsplanting

Kilde: Landbruksdirektoratet

Sum av ANTALL	Kolonneetiketter
Radetiketter	SUPPLERINGSPLANTING
1991	125010
1992	118589
1993	74254
1994	109615
1995	126829
1996	63501
1997	90427
1998	81787
1999	78155
2000	31335
2001	57380
2002	48420
2003	8205
2004	4955
2005	4840
2006	3350
2007	8520
2008	10000
2009	12300
2010	7454
2011	15290
2012	8880
2013	22950
2014	32810
2015	26200
2016	24330
2017	37268
2018	30370
Totalsum	1263024



Sum av KOSTNAD Radetiketter	Kolonneetiketter SUPPLERINGSPLANTING
1991	357157
1992	353962
1993	218842
1994	338533
1995	307925
1996	144635
1997	254280
1998	184982
1999	207655
2000	75392
2001	209712
2002	204978
2003	31039
2004	13295
2005	17445
2006	10025
2007	24970
2008	41740
2009	38434
2010	28750
2011	49703
2012	30459
2013	79200
2014	125350
2015	103890
2016	95615
2017	198629
2018	160201
Totalsum	3906796

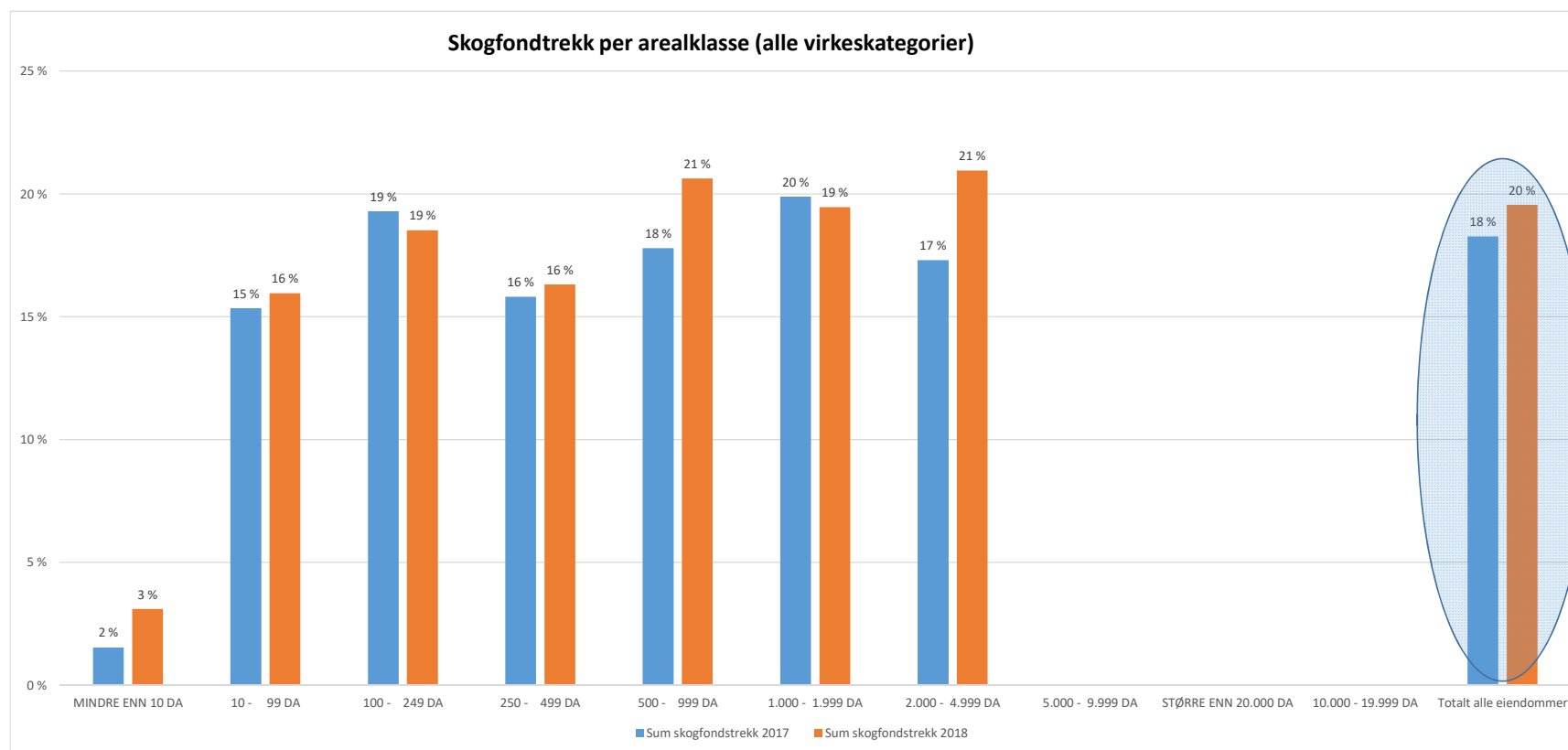


Skogfondstrek

Kilde: Landbruksdirektoratet

Størrelse på skogeiendom	Kolonnetiketter			2017		2018		Sum skogfondstrek	
	Sum av SKOGFOND	Bruttoverdi grunnlag	Sum av SKOGFOND	Bruttoverdi grunnlag	2017	2018	2017	2018	
MINDRE ENN 10 DA	34 704	2 248 813	64 922	2 090 350	2 %	3 %			
10 - 99 DA	374 939	2 443 468	1 219 183	7 638 969	15 %	16 %			
100 - 249 DA	904 513	4 689 028	1 951 050	10 533 566	19 %	19 %			
250 - 499 DA	1 617 173	10 229 170	2 952 016	18 095 647	16 %	16 %			
500 - 999 DA	3 328 661	18 704 091	3 932 029	19 064 247	18 %	21 %			
1.000 - 1.999 DA	7 319 446	36 802 788	7 815 031	40 154 228	20 %	19 %			
2.000 - 4.999 DA	7 778 510	44 957 247	10 642 411	50 812 097	17 %	21 %			
5.000 - 9.999 DA									
STØRRE ENN 20.000 DA									
10.000 - 19.999 DA									
Totalt alle eiendommer	23 886 651	130 735 650	31 569 115	161 438 690	18 %	20 %			

Data hvor få eiendommer er med i grunnlaget er usynlige



Ungskogpleie

Kilde: Landbruksdirektoratet

Areal og kostnad

Kommune	År -nr.	AVSTANDSREGULERING	AVSTANDSREGULERING	MEK. ETTERARBEID	MEK. ETTERARBEID	Kostnad etterarbeid per dekar
		Sum av AREAL	Sum av KOSTNAD	Sum av AREAL	Sum av KOSTNAD	
	1991	13401 kr	2 474 340	17853 kr	3 213 858 kr	182
	1992	12852 kr	2 552 716	13609 kr	2 430 823 kr	188
	1993	5769 kr	1 019 389	9995 kr	1 735 581 kr	175
	1994	11653 kr	2 183 087	16364 kr	2 989 807 kr	185
	1995	12124 kr	2 472 620	16965 kr	3 218 580 kr	196
	1996	13831 kr	2 872 712	13061 kr	2 668 498 kr	206
	1997	10974 kr	2 493 453	12647 kr	2 570 545 kr	214
	1998	13319 kr	3 003 772	18609 kr	4 193 147 kr	225
	1999	18052 kr	4 200 048	16370 kr	3 961 244 kr	237
	2000	14843 kr	3 410 919	13030 kr	3 216 073 kr	238
	2001	13503 kr	3 285 486	11336 kr	2 874 469 kr	248
	2002	9272 kr	2 372 453	9532 kr	2 390 105 kr	253
	2003	1599 kr	312 884	1761 kr	413 871 kr	216
	2004	10827 kr	2 602 612	7622 kr	1 900 190 kr	244
	2005	10715 kr	2 713 017	6168 kr	1 752 454 kr	264
	2006	7363 kr	1 963 725	6304 kr	1 814 625 kr	276
	2007	11422 kr	3 145 493	8090 kr	2 605 607 kr	295
	2008	10597 kr	3 098 336	6431 kr	2 230 053 kr	313
	2009	6311 kr	2 045 546	10469 kr	3 507 288 kr	331
	2010	10476 kr	3 241 618	7331 kr	2 449 379 kr	320
	2011	9175 kr	3 083 662	8705 kr	2 943 742 kr	337
	2012	10854 kr	4 023 238	6348 kr	2 358 690 kr	371
	2013	9480 kr	3 398 127	5761 kr	2 131 369 kr	363
	2014	11871 kr	4 160 983	5687 kr	1 981 379 kr	350
	2015	10692 kr	3 787 429	6531 kr	2 514 126 kr	366
	2016	13069 kr	4 740 364	4112 kr	1 296 170 kr	351
	2017	15490 kr	6 023 267	3295 kr	1 340 257 kr	392
	2018	12843 kr	5 407 155	1871 kr	729 687 kr	417
0901 Risør	0901	390 kr	152 705	0 kr	- kr	392
0904 Grimstad	0904	132 kr	25 650	718 kr	294 558 kr	377
0906 Arendal	0906	1014 kr	562 835	88 kr	25 655 kr	534
0911 Gjerstad	0911	930 kr	371 580	50 kr	9 200 kr	389
912 Vegårshei	0912	2277 kr	932 075	354 kr	123 660 kr	401
0914 Tvedestrand	0914	288 kr	163 835	350 kr	135 523 kr	469
0919 Froland	0919	2385 kr	962 655	0 kr	- kr	404
0926 Lillesand	0926	262 kr	114 090	25 kr	9 000 kr	429
0928 Birkenes	0928	2200 kr	919 347	25 kr	5 400 kr	416
0929 Åmli	0929	1463 kr	575 852	234 kr	114 031 kr	407
0935 Iveland	0935	87 kr	25 915	23 kr	11 360 kr	339
0937 Evje og Hornnes	0937	869 kr	289 439	0 kr	- kr	333
0938 Bygland	0938	313 kr	181 383	4 kr	1 300 kr	576
0940 Valle	0940	229 kr	128 624	0 kr	- kr	-
0941 Bykle	0941	4 kr	1 170	0 kr	- kr	-

