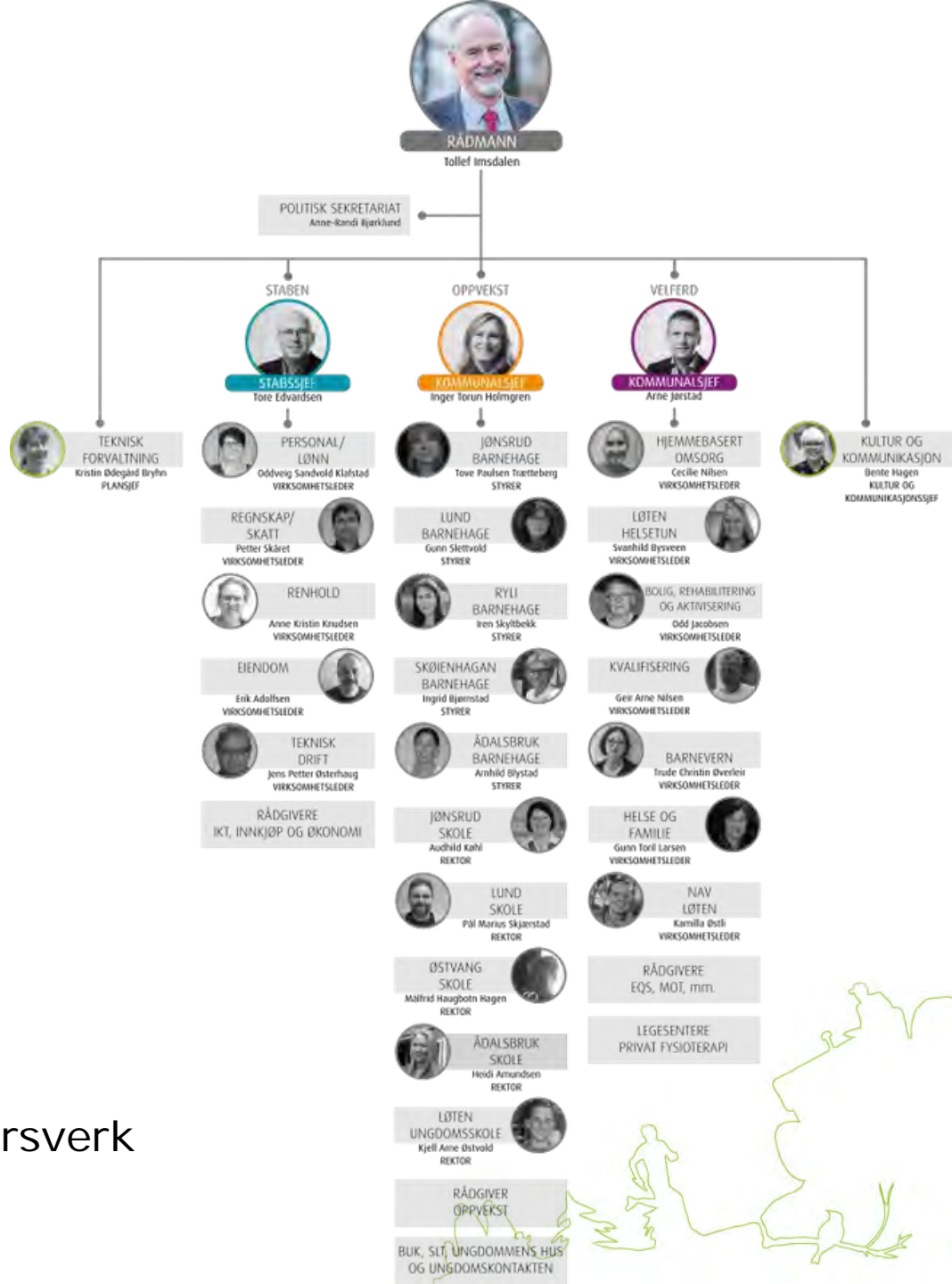


# Løten:

- test

- 7633 innbyggere
- Areal: 369,44 km<sup>2</sup>
- Nabokommuner: Hamar, Stange, Elverum, Åmot og Våler
- Knutepunkt: Rv 3 og Rørosbanen



Totalt 444 årsverk



# Kommunal styring



2017: Løten har et netto driftsresultat som ligger over de vi sammenligner oss med. Den langsiktige gjelden er forholdsvis lav og vi har en høy grad av egenfinansiering av investeringer.



A young boy with short brown hair, wearing a grey zip-up sweater, is smiling and looking towards a woman. The woman has short blonde hair and is wearing a purple patterned turtleneck sweater. They are in a classroom, with a green screen in the background showing a house. The text 'Oppvekst:' is overlaid in green on a white background in the upper right.

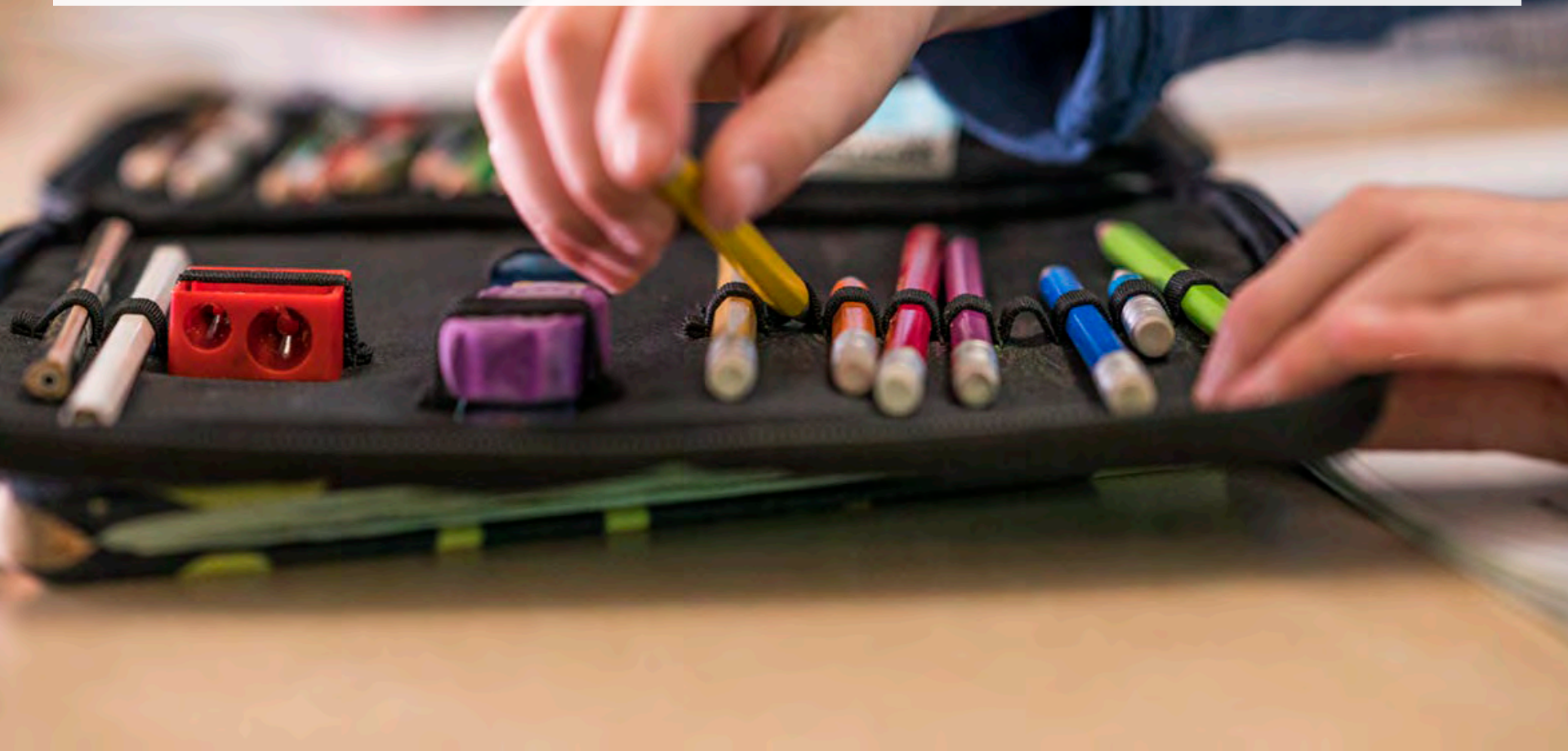
## Oppvekst:

- 5 kommunale barnehager – 3 private
- 4 barneskoler
- 1 ungdomsskole
- 1 privat barne- og ungdomsskole



Gode skoler og barnehager. Trygt oppvekstmiljø. Mange fritidstilbud. Positive tall ang. ungdom og alkohol. Men utfordringer knyttet til:

- Lavt utdanningsnivå
- Lave grunnskolepoeng



# Langsiktig jobbing gir resultater

## Alle kan lære av Adalsbruk

**M**ed en rekke gode eksempler på hvordan lærere og elever har gjort det godt i Adalsbruk skole, viser resultatene at det er mulig for alle å lære av Adalsbruk.

**Oppskriften til helløstivet ved Adalsbruk skole er verd å merke seg for alle som jobber i norske skoler.**

# HIA

HÅRDE ARBEIDSTILGÅR | LØSTEN 22. SEPTEMBER 2008 | 100 57 100 57 | Utgitt av HIA | 100 57 100 57

**77** Det skal være over juletid, men det er jo snart...

## Gjør et hopp på nasjonale prøver



**Elev og lærere på Adalsbruk skole har jobbet hardt for å skape et bedre læringsmiljø. Nå viser resultatene at arbeidet har lyktes.**






A woman with long brown hair, wearing a grey scarf and a blue and white striped shirt, is smiling warmly. She is in a room with a bulletin board covered in papers and photos on the left wall, and three framed pictures on the right wall. In the foreground, the back of a man's head and shoulder is visible, looking towards the woman.

## Velferd - familien:

Generelt god helsetjeneste, men utfordringer knyttet til:

- Høy andel barn i lavinntektsfamilier
- Sosial ulikhet i helse
- Høy andel uføretrygdede
- Mange barnevernssaker



## Velferd – eldre

Rikt fritidstilbud for eldre. Eldre som aktive frivillige. Gode helsetjenester. Blant de beste i landet på demensomsorg. Klargjør for eldrebølgen.



# Prisbelønnet kjøkken





Vårt samfunn:





# Bokommune:



Befolkningsvekst siden 2009  
7. største kommune i Hedmark  
Siste 10 år: 5. største befolkningsvekst (som Ringsaker)  
Boligtomter går unna  
Høy arbeidsmarkedsintegrasjon

# Infrastruktur:

Knutepunkt  
Stadige «kortere» til hovedstaden  
Ny rv 3/25  
Høy grad av pendling



# Regionalt samarbeid:



- Samarbeid innen VA, renovasjon, næringsutvikling, reiseliv, landbruk, brann, legevakt, samfunnsmedisin, krisesenter, barnevernvakt, arkiv, IKT, PPT



# Næring



- Svakt næringsliv, men vekst i antall arbeidsplasser siden 2011



# Alle muligheter for det gode liv



- Rokosjøen
- Mosjømarka
- Budor og Hedmarksvidda



# Rikt kultur- og idrettsliv

- Stor dugnadsånd og mange lag og foreninger
- Imponerende idrettsarenaer
- Hevder oss i toppen innen bla. skyting, orientering, friidrett og håndball.



# Edvard Munch



Født på Engelaug østre 12.12.1863, døpt i Løten kirke

Flyttet til Oslo, men behold kontakten med Løten

Faste sommerferier i Løten som ung

Sommeren 1882: En rekke tegninger fra Løten og omegn

1908: ønsket å bosette seg i Løten

1933 og 1938: Besøker Løten som eldre mann



# Munchs barnepike og Alma Mater



Joa. Munch  
Alma Mater





# Dette har vi gjort

A young girl with brown hair in a ponytail, wearing a white lace dress and a white apron, is focused on painting on a canvas mounted on a wooden easel. She is holding a paint palette and a brush. In the background, another person is also painting on an easel, and the scene is set outdoors on a sunny day with trees and a building visible.

- Boka «Munchs første strek»
- Sti og info-tavler
- Jubileumsåret 2013
- Nasjonalt nettverk
- Regionalt prosjekt med Vågå





### LØTEN 1860-1882

De fire år på Løten var et avgjørende år for Munch. Her ble han introdusert for kunst og kultur, og fikk sin første utdanning. Løten var en viktig del av Munchs oppvekst, og han ble kjent med mange av de kunstnerne som senere ble hans venner og kolleger. Løten var også et viktig sted for Munchs utvikling som kunstner, og det var her han begynte å eksperimentere med ulike malerier og tegninger.



### FRA BLYANT OG PENN TIL PENSEL OG PALETT

«Du jeg setter så pris på disse tegningene, for de er så opprinnelige, og jeg hadde den gang ikke trutt ingenåske-ondskapsen»  
Edward Munch arbeidet fra 1880 midtveies for å etablere seg som kunstner. Han skaffet seg utdanning i kunst og arkitektur på Det kongelige Tegneskole. På skoleen «Pulitzer» på Skovingseng gjennomførte han eksamen og ble uteksaminert som arkitekt. Munch fikk sin utdanning og veiledning fra kolleger og etablerte kunstnerne.

Tegningene fra 1882 utdypet og beriket vårt syn på Munchs som utøvende kunstner. Her framstiller han mennesker fra ulike samfunnslag, barn og innest i tegningene. Munch malte sine første malerier i 1880. De er små på små plater av papir og var fyllige og arkaiske i framsettelse. Munchet «Hage med søtt hus» fra sommeren 1882 er oppå med på papir. Løvet tok han først i bruk i 1883. Dette året observerte han på Kunsternes i hestebilling med materialer fra utvekslingskontoret.

### FROM PENCIL AND PEN TO BRUSH AND PALETTE

«You put so much value on these drawings, for they are so original, and I had no ink at all»  
Edward Munch worked in the middle of the 1880s to establish himself as an artist. He got his education in art and architecture at the Royal Drawing Academy. At the school «Pulitzer» in Skovingseng he passed his exam and graduated as an architect. Munch received his education and guidance from colleagues and established artists.

The drawings from 1882 deepened and enriched our view of Munch as a practicing artist. Here he depicts people from different social classes, children and himself in the drawings. Munch painted his first paintings in 1880. They were small on small pieces of paper and were full and archaic in appearance. Munch's «Garden with sweet house» from the summer of 1882 is made of paper. The lily took its first use in 1883. This year he observed the horse-drawn carriage at the exchange office with materials from the exchange office.



Munch-senteret på Klevfos Industrimuseum



# Fotopunkt ved fødegården







# Camp Munch



# Solen lekeplass







Munch-inspirert  
aktivitetsplass



# Street art 1





# Street art 2



2012  
CUTTISON



# Mye mer på gang:



- Kunst i offentlig rom (gave fra Sparebankens kunstfond)
- Kunst langs rv3
- Munch vinterfestival på Budor
- Skrik fra Nordhue
- Mer street art





**M MUNCH-SENTERET**  
i Løten

Spennende planer for  
Munch-senteret og Klevfos