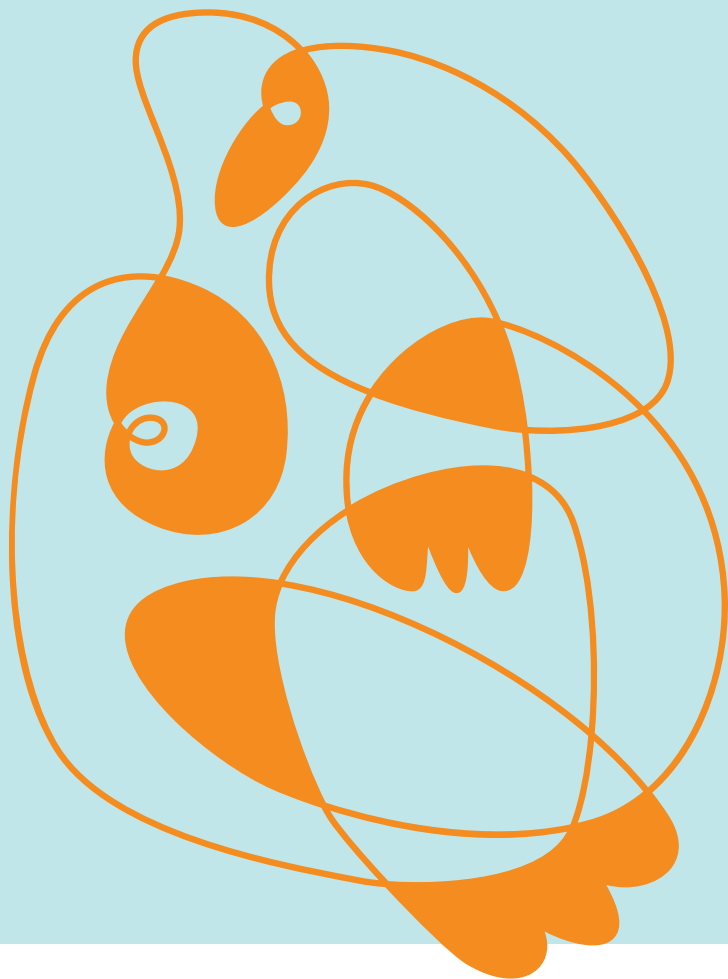




Fylkesmannen i Innlandet

# Organisasjon og Oppgaver

Pr. 1. januar 2019



## Helse, sosial, barnehage, opplæring, barnevern og familie

### Barnehage og opplæring (KD)

- oppdrag fra Kunnskapsdepartementet
- barnehageloven
- opplæringsloven
- introduksjonsloven

### Helse og omsorg

- folkehelse
- kommunale helse- og omsorgstjenester
- spesialisthelsetjenester
- rus og psykisk helse

### Barnevern og familie

- barnevern og barneloven
- separasjon og skilsmisse
- adopsjonsloven
- annerkjennelsesloven
- diskriminering

### Sosial

- kvalifiseringsprogrammet
- lov om sosiale tjenester
- boligsosialt arbeid

## Miljøvern, landbruk og næringsutvikling

### Vannforvaltning og forurensning

- forurensning inkl. landbruksforurensning
- vannforvaltning fisk

### Naturmangfold og verneområder (inkl. nasjonalparkforvaltere)

- verneområdeforvaltning
- utvalgte naturtyper og prioriterte arter
- fremmede arter
- rovvilt
- skogvern
- villrein

### Skog- og trebruk

- skogbruksplanlegging
- skogkultur
- landbruksveier
- skogfond

### Jord og mat

- produksjonstilskudd
- kontroll
- forurensning (tilskudd)
- kulturlandskap

### Areal og klima

- miljø- og landbruksfaglig innspill til arealplaner og dispensasjonsaker
- GIS (fellesressurs for embetet og geodataleder)
- jordlov
- konsesjonslov
- klima (inkl. koordinering i embetet)
- motorferdselsloven

(Dette er en felles enhet for landbruk og miljø. Ansatte her vil også ha oppgaver i de andre enhetene for å sikre forankring i virksomhetsområdet. Det vil også komme innspill fra de andre enhetene hit.)

## Beredskap, vergemål, justis, kommunal og regional samordning

Her ligger særskilt koordineringsansvar for samhandling både eksternt og internt. For eks. gjelder det regional stat, plan, kommunedialog.

### Samfunnssikkerhet- og beredskap

- instruks for samfunnssikkerhets- og beredskapsarbeidet

### Vergemål

- oppgaver etter vergemålsloven

### Juridisk enhet

- fri rettshjelp
- kommunelov
- plan- og bygningsloven inkl. klagebehandling
- offentlighetslov
- forvaltningslov
- div «smålover»

### Kommunal- og regional samordning kommuneøkonomi

- plankoordinator
- kommunekoordinering
- kommunesammenslåing

## Virksomhetsstyring og kommunikasjon

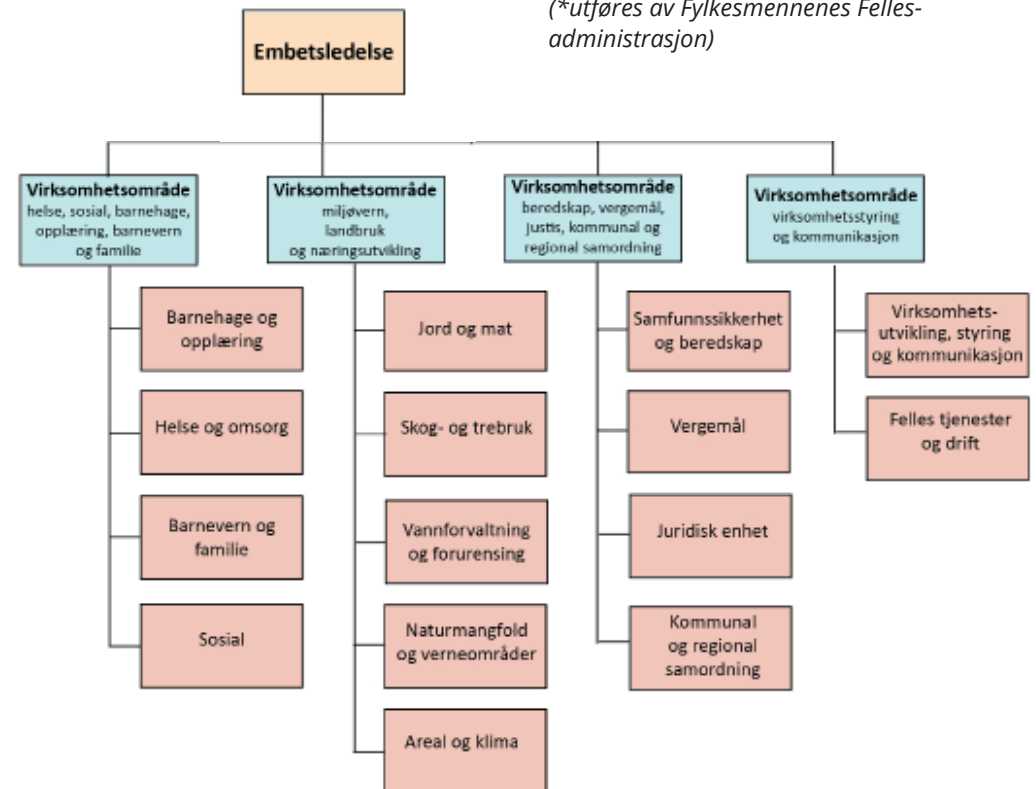
**Virksomhetsutvikling, styring og kommunikasjon**  
*Virksomhetsutvikling, styring og kommunikasjon er overordnet for hele embetet.*

- kommunikasjon
- strategisk HR
- organisasjonsutvikling
- overordnet ressursforvaltning

### Fellestjenester og drift

- regnskap
- personal
- arkiv\*
- felles servicetjenester
- drift
- IKT\*

(\*utføres av Fylkesmennes Fellesadministrasjon)



Som Kongens og Regjeringens representant skal Fylkesmannen i Innlandet arbeide for at statlig politikk blir realisert i Hedmark og Oppland, og arbeide til beste for Innlandets 375.000 innbyggere, 48 kommuner og øvrige offentlige og private organisasjoner.

Som regjeringens representant skal Fylkesmannen arbeide på vegne av og ta initiativ som er til beste for Innlandet.

Fylkesmannen skal holde sentrale myndigheter orientert om viktige spørsmål i Innlandet.

Fylkesmannen utfører forvaltningsopp-gaver på vegne av departementene, kontrollerer kommunenes virksomhet og er klageinstans for noen kommunale vedtak.

Fylkesmannen har derfor fagkunnskap på en rekke samfunns-områder, samtidig som vi besitter viktig lokalkunnskap.

Fylkesmannen skal også sørge for retts-sikkerheten for den enkelte innbygger, virksomheter og organisasjoner ved å se til at grunnleggende prinsipper som likebehandling, likeverd, forutsigbarhet, uavhengighet, habilitet og rettferdighet blir ivaretatt i forvaltningen.

Fylkesmannen er sektormyndighet på en rekke viktige politikk-områder og representerer flere departementer, direktorater og sentrale tilsyn. Vi er også regional samordningsmyndighet for staten og skal blant annet samordne statlige virksomheter og deres arbeid mot kommunene.

Fylkesmannen har også oppgaver for Kongehuset.



## **Fylkesmannen i Innlandet**

Postboks 987

2604 Lillehammer

fminpost@fylkesmannen.no

Telefon: 61 26 60 00

### **Besøksadresse**

Lillehammer: Gudbrandsdalsvn. 186

Hamar: Parkgata 36

Org nr: 974 761 645