



Storhamar
videregående skole

Inkludering – det gylne vi

Aktivt arbeid med skole- og klasse miljø



Vi former framtida

Dronning Sonjas skolepris



- **Dronning Sonjas skolepris**
- Ble etablert av Dronningen i 2006, og skal annethvert år tildeles en skole som:
 - arbeider langsiktig, systematisk og kunnskapsbasert med elevenes læringsmiljø
 - praktiserer likeverd og inkludering på en slik måte at hver enkelt elev opplever å bli verdsatt i et miljø preget av medvirkning, trygghet og fellesskap
 - kjennetegnes ved positive relasjoner mellom elevene og de ansatte, og elevene imellom
 - og ved et godt samarbeid mellom skole og hjem.

Juryen uttaler:

- «Årets prisvinner er en verdig vinner av Dronning Sonjas skolepris for likeverd og inkludering. **Storhamar videregående skole** utmerker seg blant årets mange nominerte og godt kvalifiserte skoler i landet med sin elevinitierte søknad og sin bruk av søknadsprosessen til å styrke arbeidet med likeverd og inkludering.
- På Storhamar skole står elevdemokratiet i sentrum og elevene ses på som aktive deltakere, noe som viser seg både i resultater, i tiltak og i evalueringsprosessene. Elevene opplever her at de er en del av skolen og ikke bare er der for å lære, bli studieforbereid eller skolert for yrkeslivet. Skolens mandat er også å utligne sosiale forskjeller. Tilpasset opplæring er på Storhamar skole et grunnleggende og bærende prinsipp for å oppnå likeverd, inkludering, mestring – og å mestre det å ikke mestre.»



Søknad



Bred tilnærming- alle fikk mulighet til å uttale seg

Bevisstgjøring gjennom søknadsprosessen

Arbeidet lenge med skolemiljøet – styrket utviklingsarbeidet



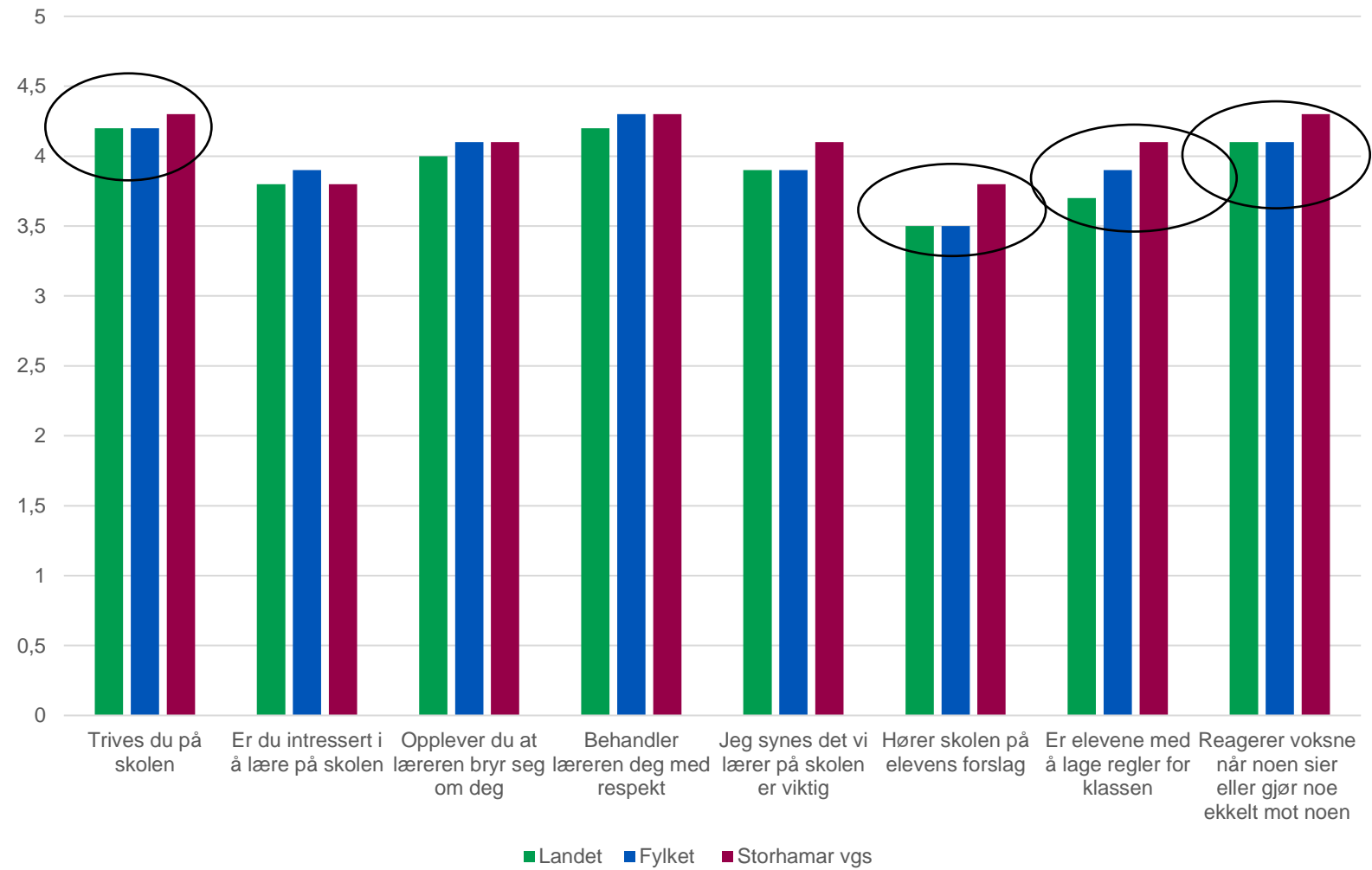


- Elevmedvirkning må prege skolens praksis. Elevene skal både medvirke og ta medansvar i læringsfellesskapet som de skaper sammen med lærerne hver dag
- Elever tenker, erfarer og lærer i samspill med andre gjennom læringsprosesser, kommunikasjon og samarbeid.
- Skolen skal lære elevene å utvise dømmekraft når de ytrer seg om andre, og sørge for at de lærer å samhandle på forsvarlig vis i ulike sammenhenger...
- Elevene skal både medvirke og ta medansvar i læringsfellesskapet (Overordnet del kap. 3)

“Vi former framtida”



Læringsmiljø





VIP-makkerskap

Alle elever må delta i makkerpar(alle får invitasjon)



Møter på tvers i skolen mellom voksne og elever

Samhandling satt i system, planlagt i forkant, oppfølging
Årshjul



Medvirkning

De må ha reel mulighet til påvirkning

Avdelingsvisemøter

Undervisningsvurdering

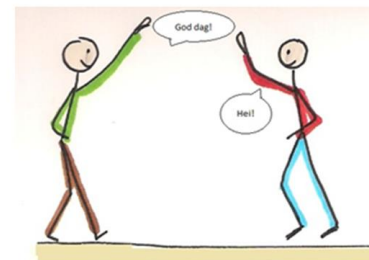


Elevene

- Aktive i elevrådet
- Aktive i andre råd og møtepunkter
- Medansvar
- Aktive bidragsyttere



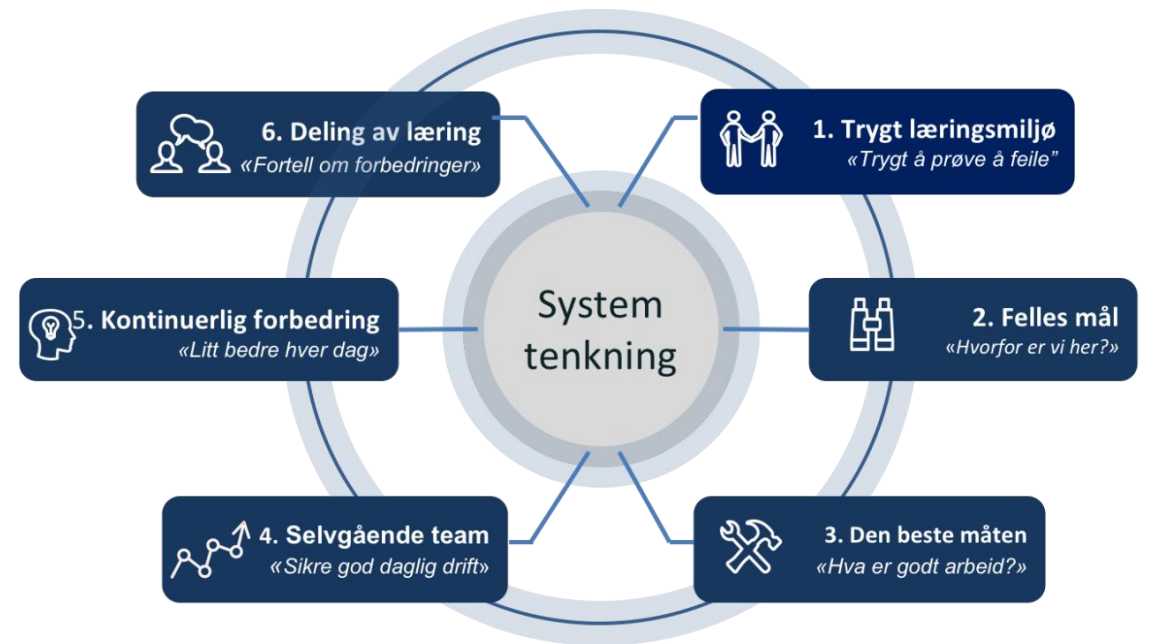
Her sier vi HEI



Vi skal i fellesskap bry oss slik at vi skaper en god skole og et godt læringsmiljø for oss alle

Vi sier «**hei**» – «**morn**» – «**god dag**» når vi møtes

De ansatte



Rammeverket for lærende hverdag (LOS Norge, ILO)



God informasjon og struktur

Evaluering og oppdatering av systemet for å lette arbeidsbyrde og klargjøre ansvaret til de ulike funksjonene

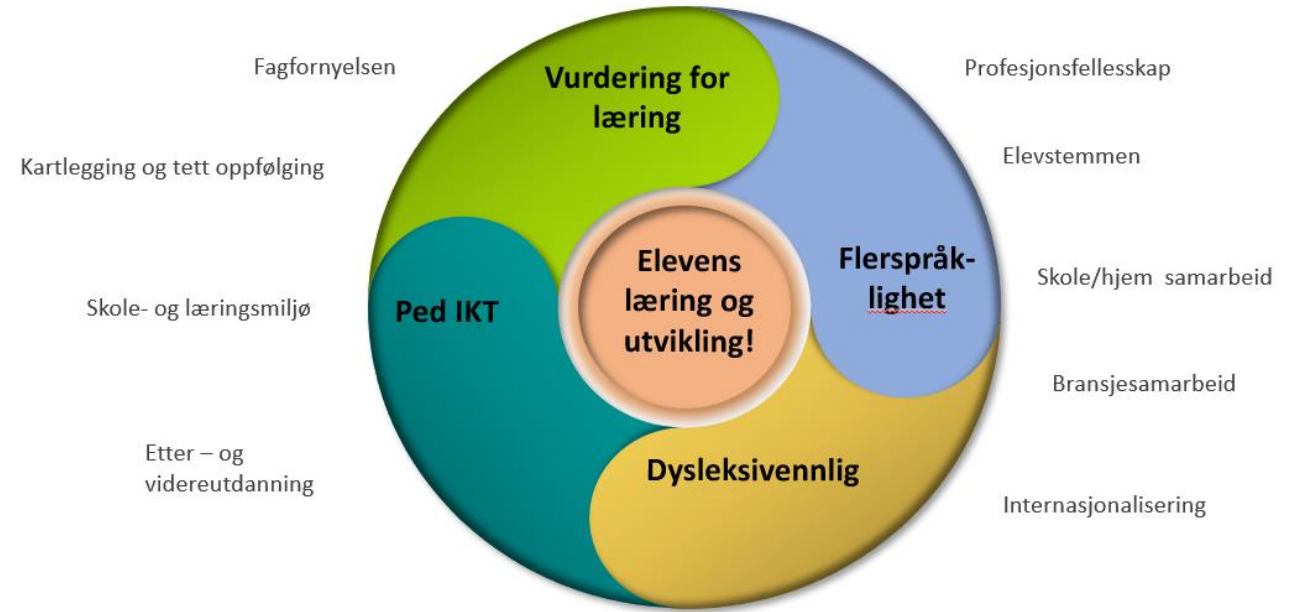
Huskeliste kontaktlærer

- [Huskeliste for kontaktlærer.docx](#)
- [Huskeliste faglærer.docx](#)
- [Plan klasselærerråd - med struktur rev 14.aug.pdf](#)
- [oversikt over skolens skjema og rutiner.docx](#)

Hovedoppgaver for kontaktlærer

- Ha **hovedansvaret** for klassens/gruppens **sosiale** og **pedagogiske miljø**
- Kontaktlærers rolle **ift** elevtillitsvalgte og klassens time
- Dere har ansvaret for å «*drive policy*» rundt egen klasse – kjøreregler/klasseregler, den gode timen....
- **Lede** klasselæremøtene og benytte klasselærerrådene til å «trekke» opp rammer og retningslinjer som skal danne basis for **lik og god praksis!** (Sammen med avdelingsleder og [ped.støtte](#))
- God innsikt rutiner **ift kontaktlærers ansvar** for de oppgaver som tillegges kontaktlærer (KSS)
- IKO, oppstartsamtaler, [m.m](#)
- Skole-hjem samarbeid (form og innhold)

Satsningsområder – bidrar til struktur





<https://tv.nrk.no/serie/distriktsnyheter-oestnytt/202311/DKIN98113023/avspiller#t=3m16s>





Styrker

- Stabil stab
 - Veiledning av ledergruppen
 - Elevenes vilje til deltagelse
- > Folk



Prioritering

- Ting tar tid – vi har brukt tid på utviklingsarbeidets satsningsområder
- > Årshjul for læring og oppfølging

“Vi former framtida”



Forankring

- Forskningsbasert/strategisk
- vi har lyttet og arbeidet med forskning gjennom kompetanseløft sammen med høyskolesektoren



Veien videre



- HEI-program
- Oppstartsuker
- Fremtidsverksted –
Storhamar videregående 2035

