



Sykehuset Innlandet HF

HELSE  SØR-ØST

Bjørn Lichtwarck
Alderspsykiatrisk avdeling og
Forskningscenteret for
Aldersrelatert Funksjonssvikt
og Sykdom (AFS),
Sykehuset Innlandet
Norge

TID - en guide til personsentrert helsehjelp

Magny (82) – spiser dårlig – sier hun vil hjem

- Magny har demens
- Går ned i vekt
- Trekker seg tilbake på rommet
- Vil helst ligge
- Virker trist/irritabel
- **Hva gjør vi nå?**
- **Tilfeldig eller systematisk arbeid?**



Stillbilde fra TID-animasjonsfilmen 2019 . Prod.: iTarget

Hvordan kan vi forstå Magny – og hennes symptomer?

- Vantrivsel? Hvorfor i så fall.....?
- Udekte behov ?
- Ensomhet?
- Bekymringer - angst - depresjon?
- Maten?
- Kvalme – smerter?
- Sykdom: mage-tarm, hjerte, lunge?
- Plager fra tenner/munnhule?
- Bivirkninger medikamenter?



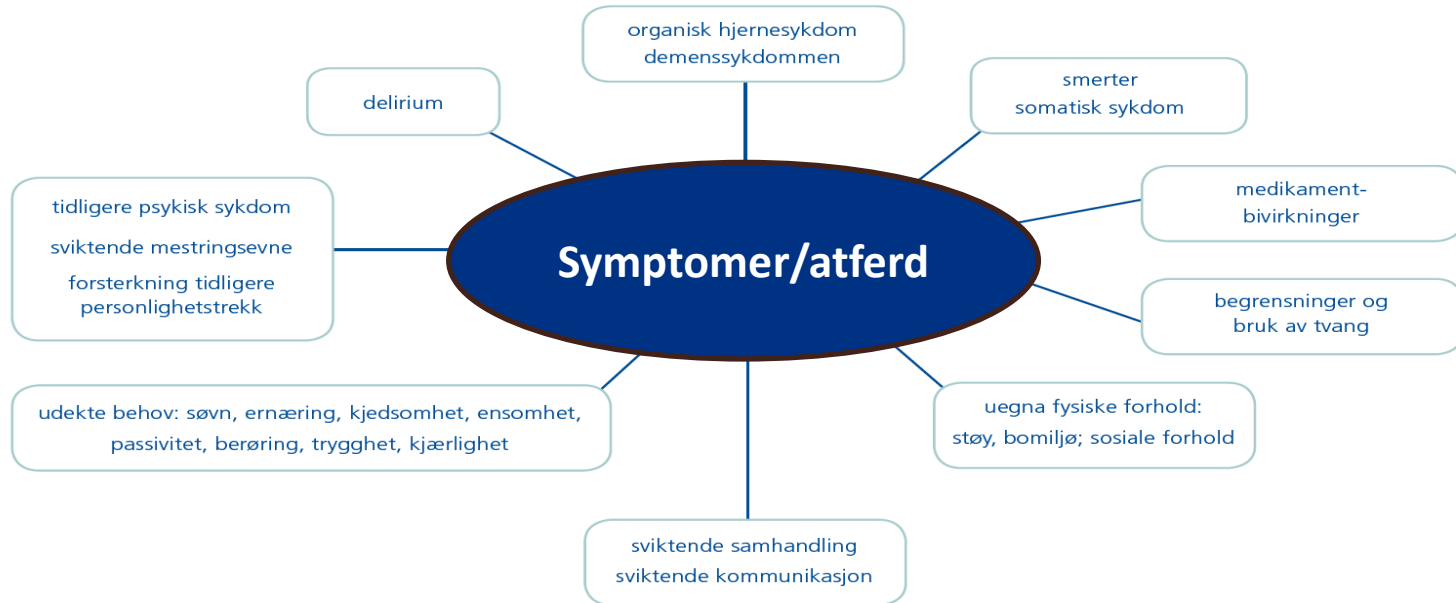
Stillbilde fra TID-animasjonsfilmen 2019 . Prod.: iTarget

Forståelse av symptomer og atferd ved demens

- Multifaktorielle
- Komplekse

- Kolanowski A. Nurse Outlook. In Press 2017
- Verdelho A. Gonçalves-Pereira M. (Editors), 2017 Neuropsychiatric Symptoms of Cognitive Impairment and Dementia. Springer

Årsaker og forståelser av symptomer og atferd ved demens



NYHETER | PUBLISERT: 01.12.2015 | OPPDATERT: 01.12.2015

Her lages Norges beste sykehjemsmat



SMÅKFULLT: Kine Haugen tilbereder nok en middag på kjøkkenet til Døli pleie- og omsorgssenter i Nittedal, som slo ut 146 konkurrenter i konkurransen «Gylne måltidsøyeblikk». (Foto: Erik Sundt)

Døli pleie- og omsorgssenter i Nittedal ble i dag utnevnt til nasjonal vinner i konkurransen «Gylne måltidsøyeblikk».

Ingvald Bergsagel
Journalist



Presentasjonen

1. Hvordan forstå symptomer og atferd ved demens
2. Definisjon av «personsentrert helsehjelp»
3. TID - en guide til personsentrert helsehjelp
4. Resultater fra forskning: hvorfor TID har effekt

Hva menes med personsentrert helsehjelp ?

- **Helsehjelp (Pasient – og brukerrettighetsloven):**
 - §1-3.c. «handlinger som har forebyggende, diagnostisk, behandlende, helsebevarende, rehabiliterende eller **pleie- og omsorgsformål**, og som er utført av helsepersonell»
- **Personsentrert helsehjelp (egen definisjon):**
 - helsehjelp som er tilpasset personens ressurser, behov, og preferanser - og som er i overenstemmelse med personens verdier og interesser

Vi vet hva som skal gjøres – men vi trenger å vite hvordan ?

- Nasjonale og internasjonale retningslinjer om demens anbefaler miljøtiltak før medikamenter (Helsedirektoratet 2017, IPA 2016, DICE 2014)
- Felles nøkkelord: **systematisk tilnærming**



memecenter.com MemeCenter



Nasjonal faglig retningslinje om demens

v2.0 published on 8/16/17

faglig intervensjonsmodell ved utfordrende
personell kan anvende for å utrede og behandle
Intervensjonen bygger på prinsipper og struktur fra
kognitiv atferdsterapi.

For informasjon om miljørettede tiltak og aktiviteter, se kapitlene "Fysisk aktivitet" og "Psykososiale tiltak og aktiviteter" og "Miljørettede tiltak og aktiviteter" ved APSD.

Miljørettede tiltak og aktiviteter ved demens

Legemidler i behandling av personer med APSD, se kapitlet "Legemidler mot atferdsmessige symptomer ved demens (APSD)".

Legemidler kan bidra til å forebygge atferdsmessige og psykologiske symptomer ved demens.

Legemidler i omsorg og behandling

Legemidler og omsorgspersonell om kommunikasjon og samhandling med personer med demens

Utredning og oppfølging ved demens

- tilrettelagt botilbud med plass for bevegelse og aktivitet inne og ute

På nettsidene til Nasjonal kompetansetjeneste for aldring og helse er "Tverrfaglig intervensjonsmodell ved utfordrende ved demens (TID)" tilgjengelig. TID er et verktøy som helse- og omsorgspersonell kan anvende for å utrede og behandle utfordrende atferd hos pasienter med demens i heldøgnsomsorg. Intervensjonen bygger på prinsipper og struktur fra kognitiv atferdsterapi og har som mål å skreddersy tiltakene overfor pasienten.

Legemidler mot symptomer ved demens

- kommunikasjonssvanser som reduserer muligheten for å uttrykke behov
- manglende evne eller mulighet for å ivareta autonomi

Hva er TID ?

1. **En tverrfaglig utredning – og refleksjonsmodell** ved symptomer og atferd ved demens – og andre komplekse tilstander
2. **En guide** fram til personsentrerte tiltak (skreddersøm)

TID veileder dere fram til personsentrerte tiltak:

Tiltaksplan – hva passer for Magny?

Musikk

Validering

Bedre bemanning (en til en bemanning)

Fysiske omgivelser

Realitetsorientering

Aromaterapi

Fysisk aktivitet

Sosial aktivitet

Skjerming

Reminisens

ADL-aktivisering

Ernæring

Samtaler

Medikamenter

OSV.OSV.



Hva kjennetegner TID ?

- **Tverrfaglighet:** personal, lege, leder osv.
- **Helhetlig:** fysiske, psykiske, sosiale, og medikamentelle forhold, personalets situasjon
- **Systematisk bred utredning:** bio-psykososial
- Lærer en **felles enkel analysemetode** for komplekse problemer fra kognitiv terapi
- **Kolonneteknikk på tavle:** gir økt kreativitet skaper felles forståelse og lojalitet til tiltakene
- **Brukes ved behov: alle typer utfordringer**
- Kan også brukes ved **veiledning** fra spesialisthelsetjeneste.
- **Forskningsdokumentasjon:** viser rask effekt



Bjørn Lichtwarck, Ann-Marit Tverå, Irene Røen

► Tverrfaglig Intervensjonsmodell ved utfordrende atferd ved Demens

Manual, 2. utgave



Utgitt av:
Alderspsykiatrisk forskningscenter
Sykehuset Innlandet



TID – teoretisk grunnlag

- **Personsentrert omsorg:** fra teori til praksis
- **Kognitiv terapi:**
 - Analysemetode for atferd og symptomer (abc-metoden)
 - Struktur (trygghet)
 - Enkelhet – hjelp til selvhjelp for teamet (intuitiv)

TID: en multikomponent intervensjon i 3 faser



1. Utredningsfasen

- **Innhente personens perspektiv** og personens bakgrunnshistorie (personhistorie)
- **Beskriv målsymptomer: Hva skjer? Når? Hvem? Hvor?:** presist
- **Døgnregistrering** av målsymptomer: triggere?
- **Kartlegging** med skjema: ADL-funksjoner, andre symptomer f.eks. med NPI-NH og depresjonssymptomer f.eks. med Cornell
- **Smertevurdering**
- **Undersøkelse** av pasienten, somatisk status hos lege
- **Legemiddelgjennomgang**

2. Refleksjonsfasen (TID-refleksjonsmøter)

- **En eller flere refleksjonsmøter 60-90 minutter**
 - Hele personalgruppen, leder og lege
 - Systematisk refleksjon
 - Struktur basert på kognitive terapeutiske prinsipper
- **Målsetting:**
 - Skape en felles forståelse av symptomer og atferd - og en felles forpliktelse for tiltakene
 - Skreddersy en detaljert behandlings - tiltaksplan

TID-refleksjonsmøtet

Dato:

Pasient:

Problemliste:

Prioritert problem:

Fakta	Tolkninger (tanker)	Følelser hos personalet	Tiltak (SMARTe)	Evaluering

Samarbeidsskjerm – samarbeidstavle

J.Conklin 2006 in Dialogue mapping, B.Lichtwarck et al. Aging & Mental Health 2016

- **Kolonneteknikk (tavle eller prosjektor):**

- Felles hukommelse
- Lytteredskap
- Mindre gjentakelser
- Fokusert – en sak av gangen
- Rydder i «kaos»
- Interaktiv
- Øker kreativiteten i felleskapet
- Skaper noe konkret sammen



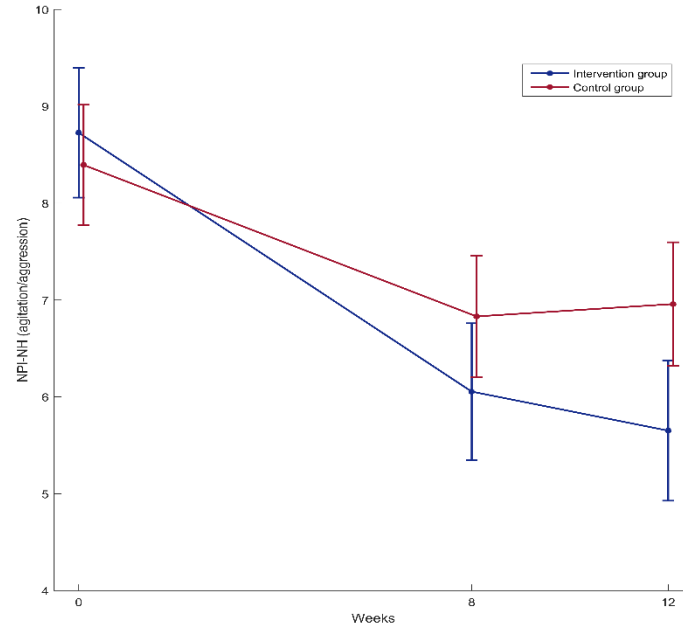
Stillbilde fra TID-animasjonsfilmen 2019 . Prod.: iTarget

Am J Geriatr Psychiatry 26:1, January 2018

Targeted Interdisciplinary Model for Evaluation and Treatment of Neuropsychiatric Symptoms: A Cluster Randomized Controlled Trial

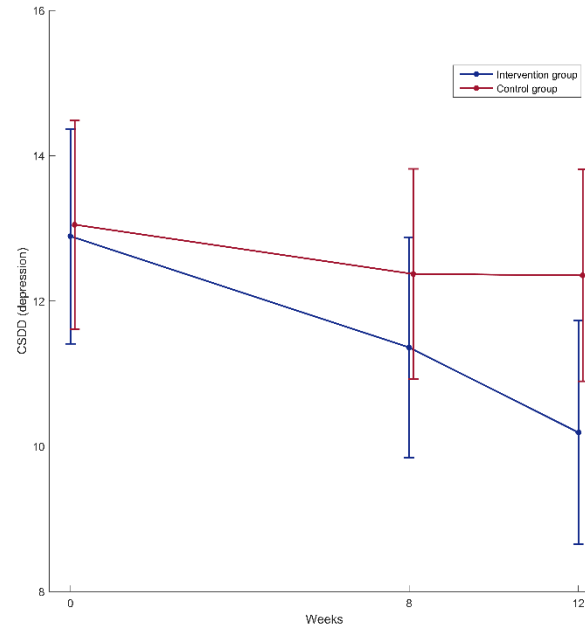
*Bjørn Lichtwarck, M.D., Geir Selbaek, M.D., Ph.D., Øyvind Kirkevold, Ph.D.,
Anne Marie Mork Rokstad, Ph.D., Jūratė Šaltytė Bentb, Ph.D.,
Jonas Christoffer Lindstrøm, M.Sc., Sverre Bergh, M.D., Ph.D.*

Primært effektmål – agitasjon/aggresjon (NPI)



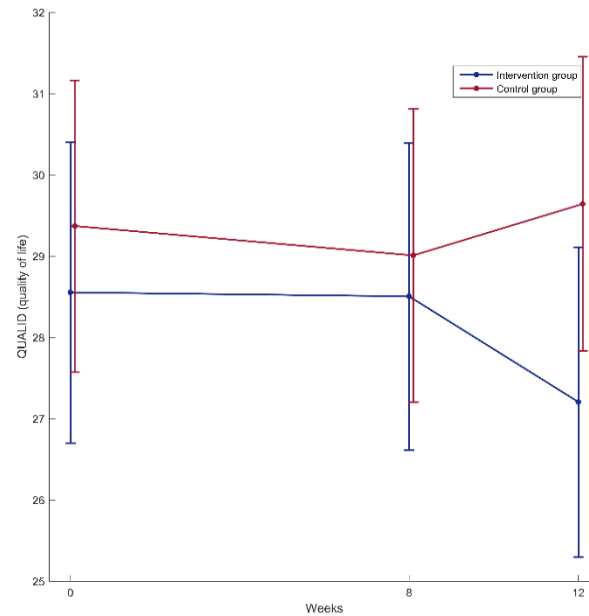
Lichtwarck et al. AJGP 2018

Depresjonssymptomer (CSDD)



Lichtwarck et al. AMGP 2018.

Livskvalitet målt med QUALID



Lichtwarck et al. AMGP 2018



Aging & Mental Health

ISSN: 1360-7863 (Print) 1364-6915 (Online) Journal homepage: <http://www.tandfonline.com/loi/camh20>

Experiences of nursing home staff using the targeted interdisciplinary model for evaluation and treatment of neuropsychiatric symptoms (TIME) – a qualitative study

Bjørn Lichtwarck, Janne Myhre, Alka R. Goyal, Anne Marie Mork Rokstad, Geir Selbaek, Øyvind Kirkevold & Sverre Bergh



Experiences of nursing home staff using the targeted interdisciplinary model for evaluation and treatment of neuropsychiatric symptoms (TIME) – a qualitative study

Björn Lichtwarck, Janne Myhre, Alka R. Goyal, Anne Marie Mork Rokstad, Geir Selbaek, Øyvind Kirkevold & Sverre Bergh

Personalets perspektiv: 5 fokusgruppeintervjuer:

- **Ny metode for praksislæring:** skaper **refleksjonsbasert læring** på arbeid – pga. felles analysemetode (abc-metoden fra kognitiv terapi)
- **Ny personsentrert kunnskap** om personen og symptomene skapes og deles
- **Strukturen** gir økt **mestring** i tilnærming til komplekse problemer
- Håndterer kompleksiteten ved APSD (**helhetlig** modell)

Lese om mer TID

- Lenker til TID-Manual
- TID-filmen
- Kartleggingsverktøy
- Kurs – og opplæringsprogrammer
- Forskningsresultater
- www.tidmodell.no



Bjørn Lichtwarck, Ann-Marit Tverå, Irene Røen

► Tverrfaglig Intervensjonsmodell ved utfordrende atferd ved Demens

Manual, 2. utgave



2 opplæringspakker i TID

1. **Kursholderkurset:** 2 dager: lære TID - og lære å avholde basiskurset
2. **Basiskurset:** for en hel avdeling/institusjon (1 dag + 3 timer)

Neste TID kursholderkurs

Målgruppe: sykepleiere og andre med minimum 3-årig høgskole/universitetsutdannelse

Påmelding: www.tidmodell.no

Arrangør: Forskningscenteret for Aldersrelatert Funksjonssvikt og Sykdom (AFS), Sykehuset Innlandet

11.og 12.september 2019
Gardermoen

A black and white photograph showing two hands. One hand is larger and appears to be supporting or holding the other, which is smaller and more delicate. The hands are positioned in the center of the frame, with the fingers slightly curled. The background is a soft, out-of-focus light color.

Kursholder i **TID**
med kompetanse til å tilby opplæring

► **Mål:** lære TID-modellen og å holde TID basiskurs

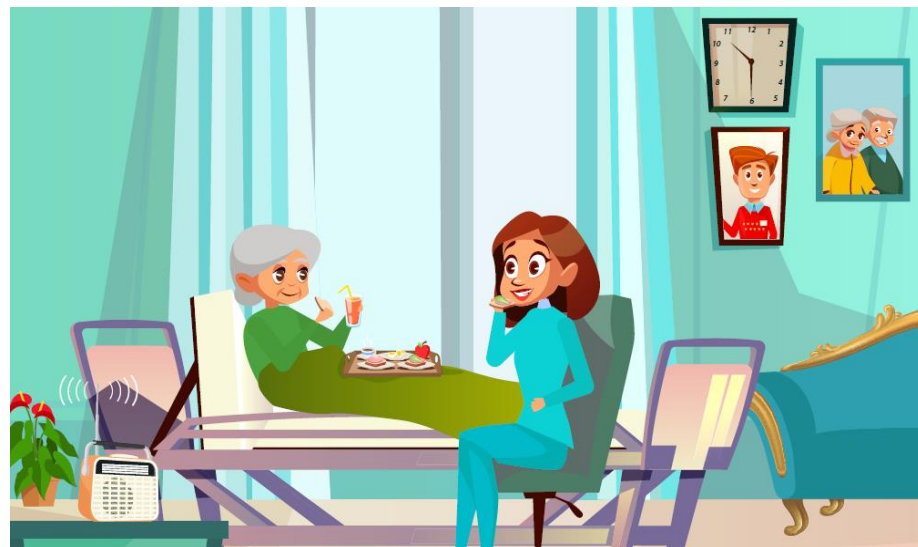
Hvordan gikk det med Magny? Personsentret helsehjelp?



Stillbilde fra TID-animasjonsfilmen 2019. Prod.: iTarget

Magny (82): ensom, bivirkning medisin og hjertesvikt

1. Pårørende/venn mer involvert
2. Spise med en av personalet
3. «Ønskemat» noen uker
4. Senere frokost og middag
5. Personliggjøring rommet
6. Hennes musikk
7. Sluttet med Fentanyl plaster
8. Fått ny medisin for hjertesvikt



Stillbilde fra TID-animasjonsfilmen 2019. Prod.: iTarget



**“Sorry I’m late,
I had great nurses.”**