

Det er mange masker i et
mønster.....

Arendal

Levekår Arendal
og Agder
Sykefravær, AAP,
Uføre; inntekt,
deltidsarbeid

Arendal kommune
– utvikling og
innovasjon
Arendalshjelpa,
BTI

NAV Arendal Tidlig
innsats, barnets
behov

Nye Mønstre
Familiekoordinator
er

Hva er tidlig innsats? Eller tidligere innsats?

Sp – snakke om økonomi før du går ned 30% i inntekt? (AAP)

Før gjelden din har fått renters rente?

1.gang du snakker med en person?

Når du er gravid?

Når barnet er i barnehagen?

Når barnet er på barneskolen?

Når barnet er på ungdomsskolen?

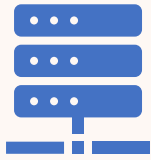
Før ungdommen risikerer å droppe ut av vgs?

Før ungdommen går i kjelleren?

Før du er blitt 30 år?

Før du selv får barn?

1.uken du er bosatt?



Brukerflyt



Barnets Beste



§17



Nye Mønstre
Familiekoordinator

Hvorfor nye mønstre?

- økende antall barn som vokser opp i vedvarende lavinntekt
- Fattigdom som går i sosial arv går utover både barn og familiens livskvalitet og samfunns gevinst
- Utfordringene for barn og familier med lavinntekt er ofte sammensatte og krever bidrag fra mange ulike tjenester over tid.

Figur 1. Andel barn under 18 år med vedvarende lav husholdningsinntekt¹



¹ Gjennomsnittlig inntekt etter skatt per forbruksenhet (EU-skala) i en treårsperiode under 60 prosent av mediangjennomsnittet i samme treårsperiode.

Kilde: Inntekts- og formuesstatistikk for husholdninger. Statistisk sentralbyrå




RIGG/TEAMET

- 2021/2022 jobbet med forankring i Arendal kommune
- I drift fra desember 2022
- Ansatt i NAV Arendal
- Startet med 2 stillinger med prosjektmidler
- I 2024 økt til 5 stillinger, og etablert som eget team høst 2024



- **Målgruppe Nye Mønstre:**

- Lavinntekt over minimum 3 år
 - Familien strever med arbeid, bolig, samfunnsdeltakelse og økonomi
 - Bekymring knyttet til at barna vil ha tilsvarende utfordringer som voksne
 - Familien har oppholdstillatelse
 - Hjemmeboende/omsorg for barn minst 50%
- 

Mål:

Bryte mønstre hvor
lavinntekt og sosiale
utfordringer
overføres fra en
generasjon til en
annen





**Dette
jobber vi
for å få
til
sammen
med
familier
som
deltar i
Nye
Mønstre:**

Barn, unge og foreldre opplever bedre psykisk helse og livskvalitet

Barna deltar i sosiale fritidsaktiviteter og sosiale sammenhenger med andre jevnaldrende.

Barnas skoleprestasjoner bedres.

Antall barn og unge som vokser opp i boliger som er trangbodde eller har dårlig standard, er redusert.

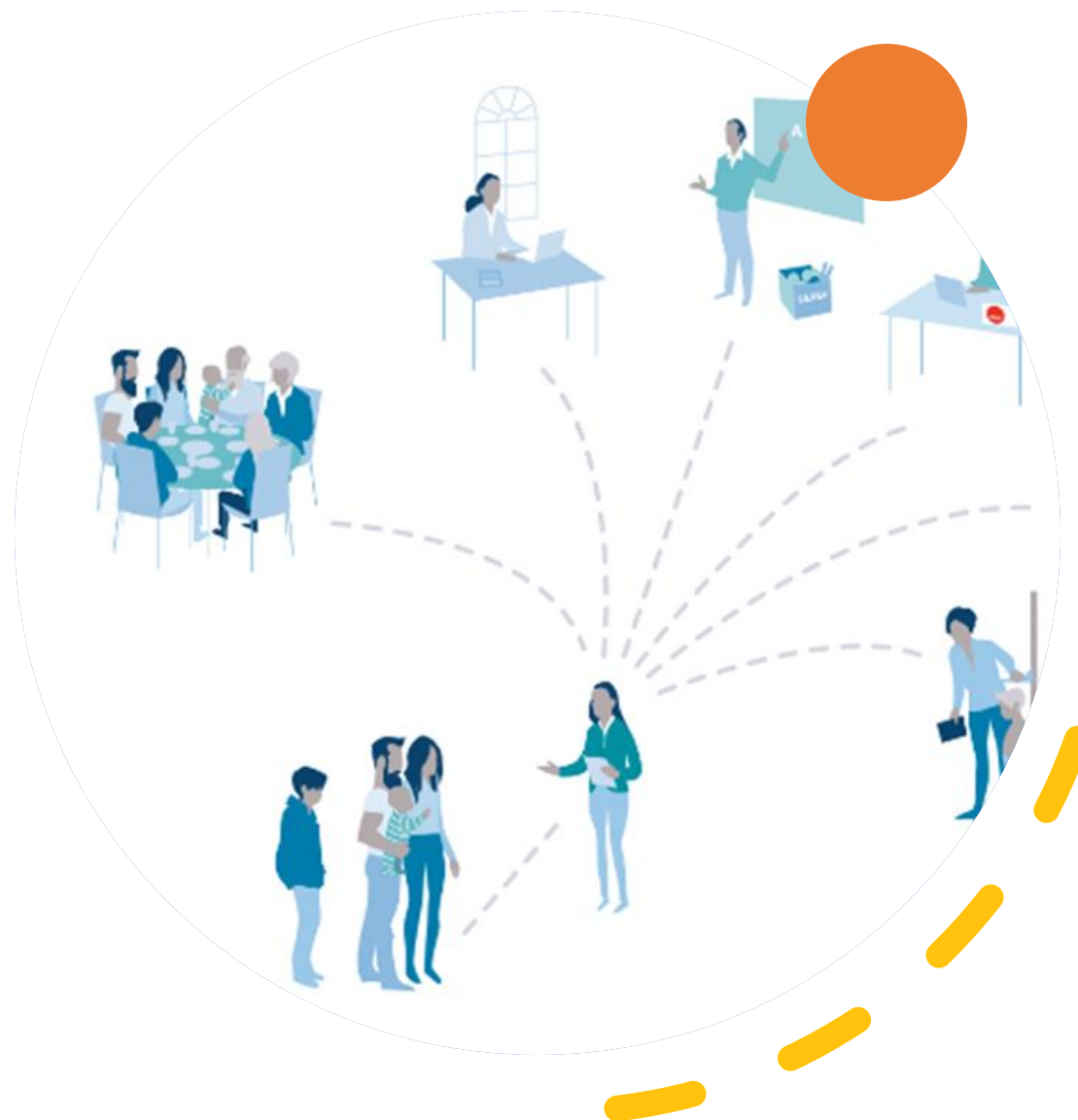
Barna bor i et stabilt miljø over tid.


Foreldrene er i arbeid eller arbeidsrettet aktivitet.

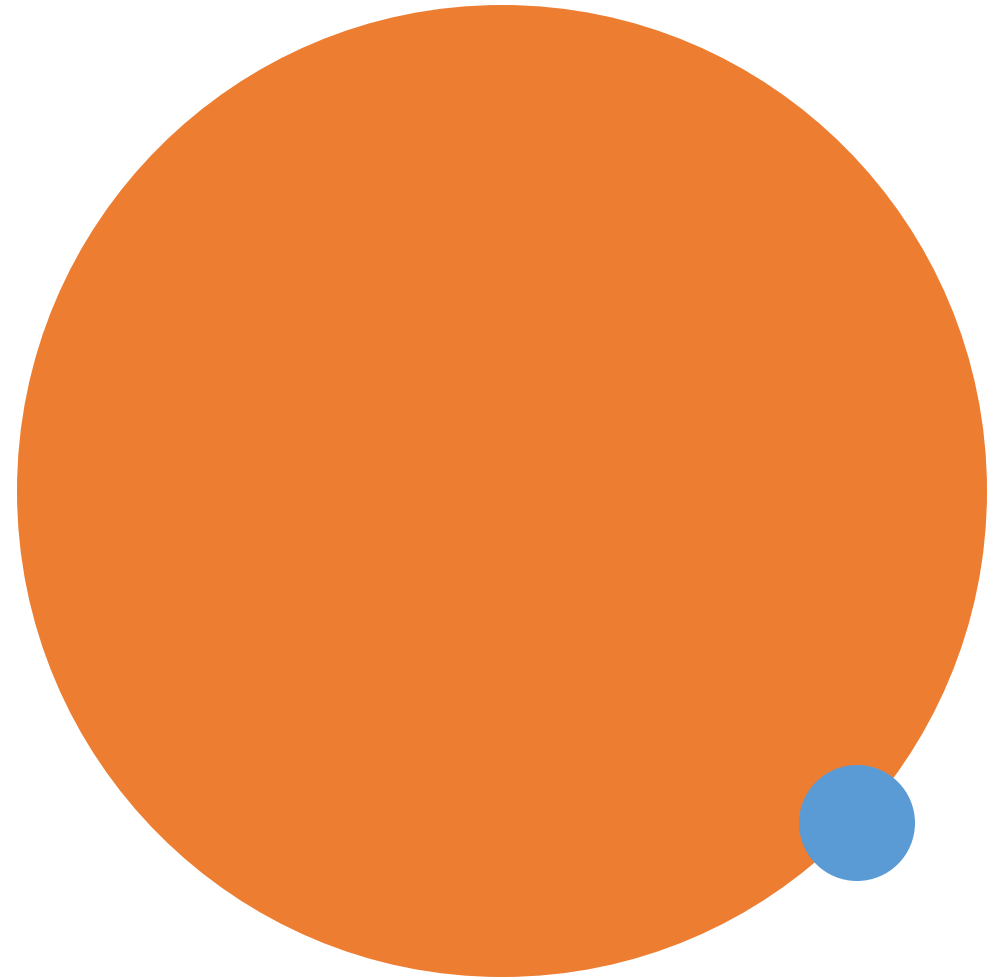
Familiens økonomiske situasjon er oversiktlig, forutsigbar og håndterbar.

Nye mønstre - slik gjør vi det

- Basert på frivillighet
- Helhetlig og koordinert innsats for hele familien
- Én kontaktperson inn til tjenesteapparatet
- Tett kontakt over tid - Familiekoordinator i 5 år
- Familiens plan som verktøy – Hva er viktig for dere?
- Hver familiekoordinator følger opp 10 familier.
- Forskningsbasert evaluering



- 
- Familiekoordinator Nye Mønstre overtar ikke funksjonen til tjenester som allerede er inne, eventuelt knytter nye tjenester til familien.
 - Vi utfører/tar tak i oppgaver som faller utenfor andres område.
 - Samkjøre og utfylle arbeidet til andre typer koordinatører
 - Helt frivillig og basert på hva familien vurderer som viktigst
 - Arbeid med bolig



Frivillighet

Barnebursdag
Feriereiser
Leksehjelp
Flyttehjelp

NAV Arendal

- Omfordeling av klær, møbler og utstyr – Aktivitetshuset
- Bolig – stort press i boligmarkedet
- Sommerjobb – ungdom, markedsarbeid og Dampen
- KS-prosjekt; Flere flyktninger i arbeid



Tilpasse tilbud sammen med familietjenester? Dele erfaringer og kunnskap med andre tjenester rettet inn mot barn og familiar

Hvordan tilpasse foreldrekurs som de mest utsatte ikke benytter seg av?

Tidligere innsats –
det du gjør i dag er
tidligere enn det du
gjør i morgen!

Hvilken maske i
mønsteret er du?

