

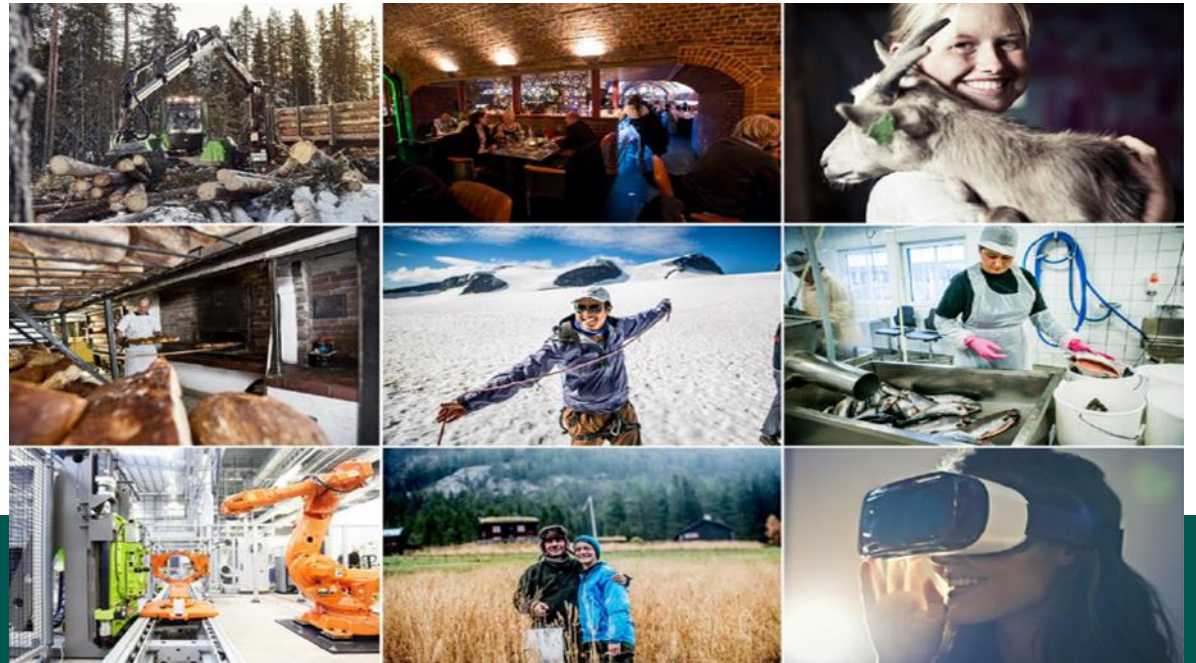
Bolig for velferd i Innlandet -I alle livsfaser

Wibeke Børresen Gropen
Leder Samfunnsutviklingsavdelingen,
Innlandet fylkeskommune



Fylkeskommunens rolle

- Regional utviklingsaktør
 - Gi strategisk retning til samfunnsutviklingen
 - Mobilisere privat sektor, kulturliv og lokalsamfunn
 - Samordne, koordinere offentlig innsats og virkemiddelbruk

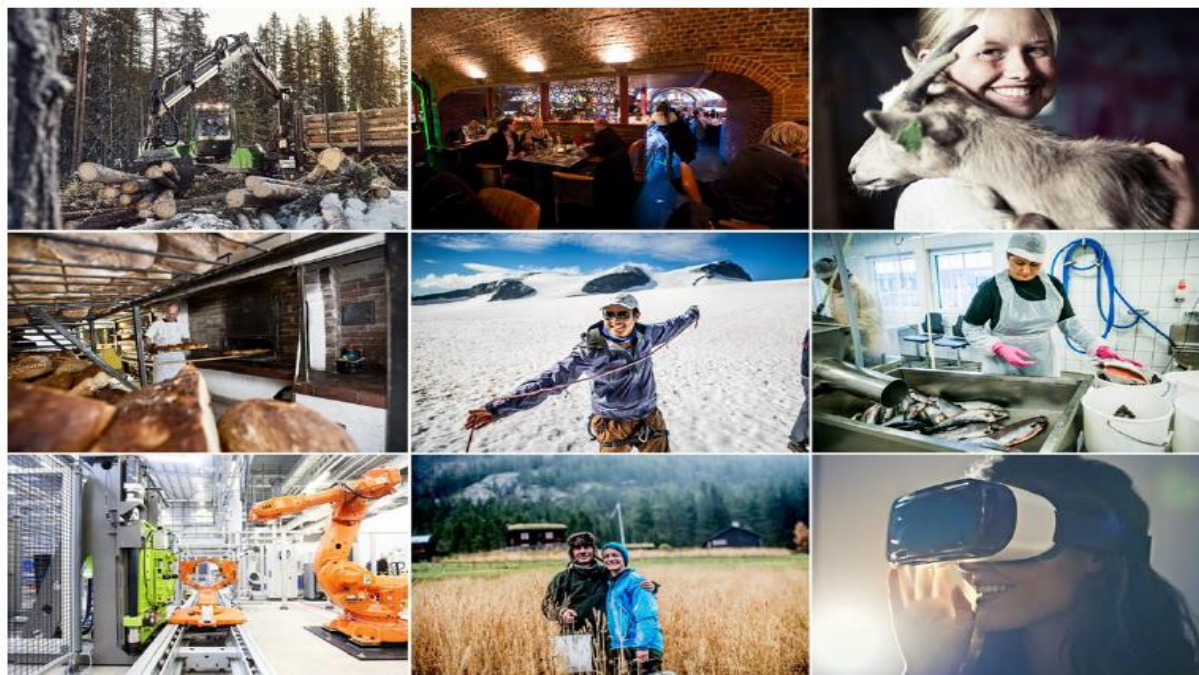


Visjon og satsingsområder

- Innlandet – eventyrlige muligheter

*Et fylke med sterke røtter
og store drømmer,
med en ledende posisjon
innen teknologi, industri,
landbruk og reiseliv.*

- Satsingsområder:
Innbyggere Innovasjon
Infrastruktur Inkludering



Utfordringer:

- Spredt bosetting
- Demografi – flere eldre
- Sosiale helseforskjeller
- Utenforskap – lav andel yrkesaktive
- Innvandrere – hvordan bosette innvandrere permanent

Spredd bosetting

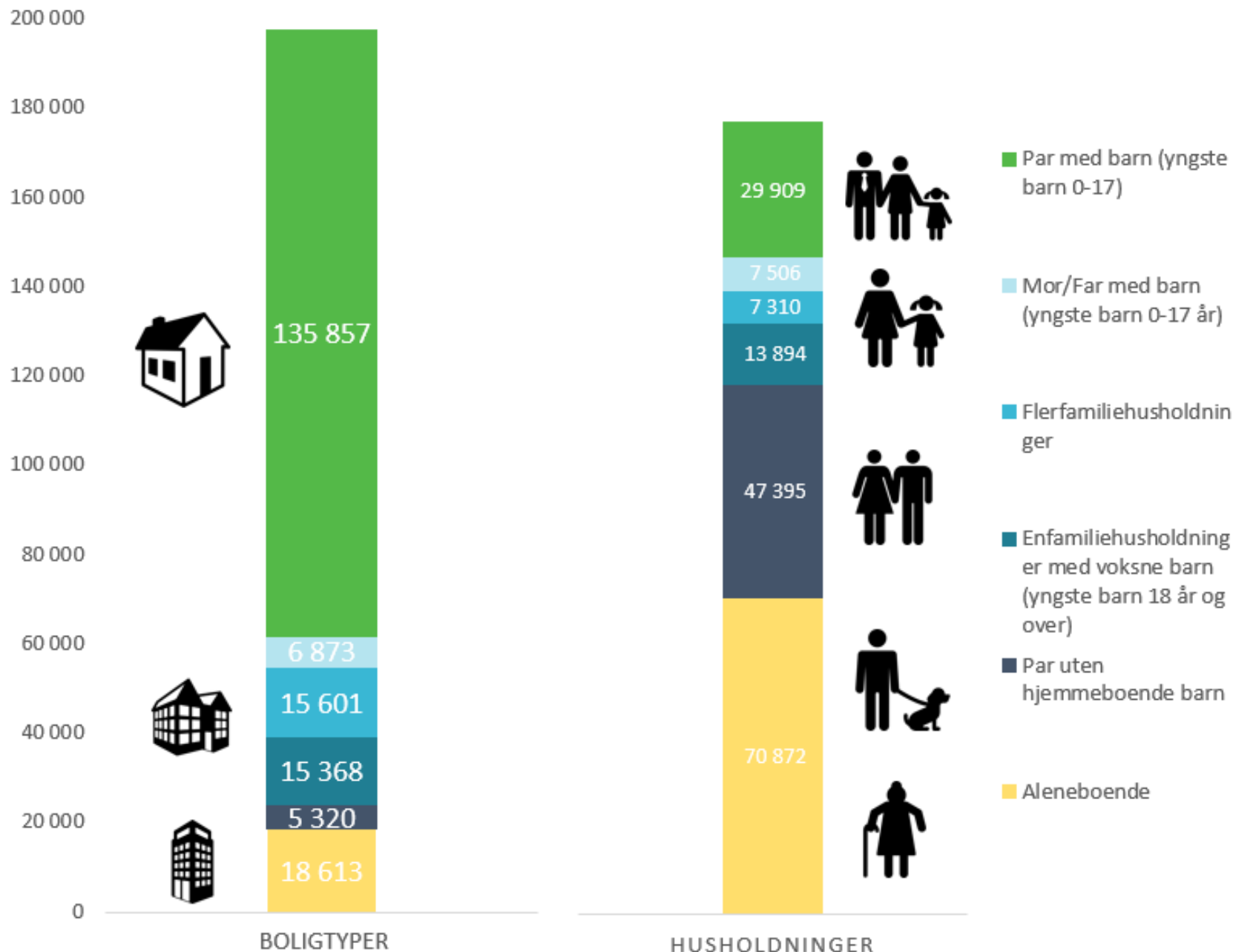
- Hvor bor vi?
- Hvem bor vi med?
- Hva betyr det for samfunnsutviklingen?



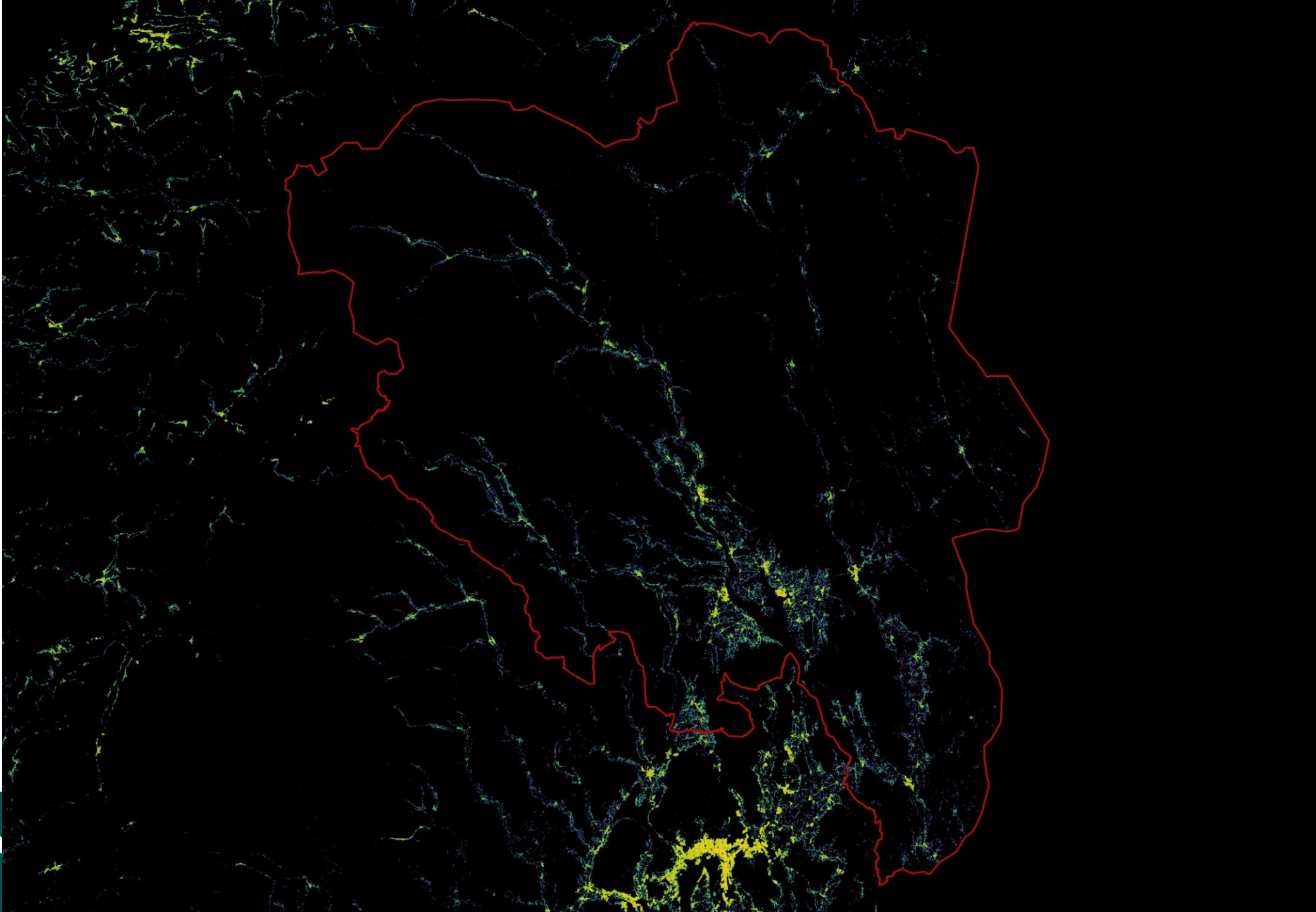
Innlandet
fylkeskommune

Innlandet

- Enebolig
- Andre bygningstyper
- Tomannsbolig
- Rekkehus, kjedehus og andre småhus
- Bygning for bofelleskap
- Boligblokk



Utarbeidet av Innlandet fylkeskommune. Kilde: SSB tabell 06265 og 06070. Boliger inkluderer bebodde og ubebodde. Andre bygningstyper inkluderer boliger i garasjer, næringsbygninger og andre som ikke er boligbygninger. Som par regnes ektepar, samboerpar og registrerte partnere. Icon made by Freepik from www.flaticon.com. Tall for 2020.

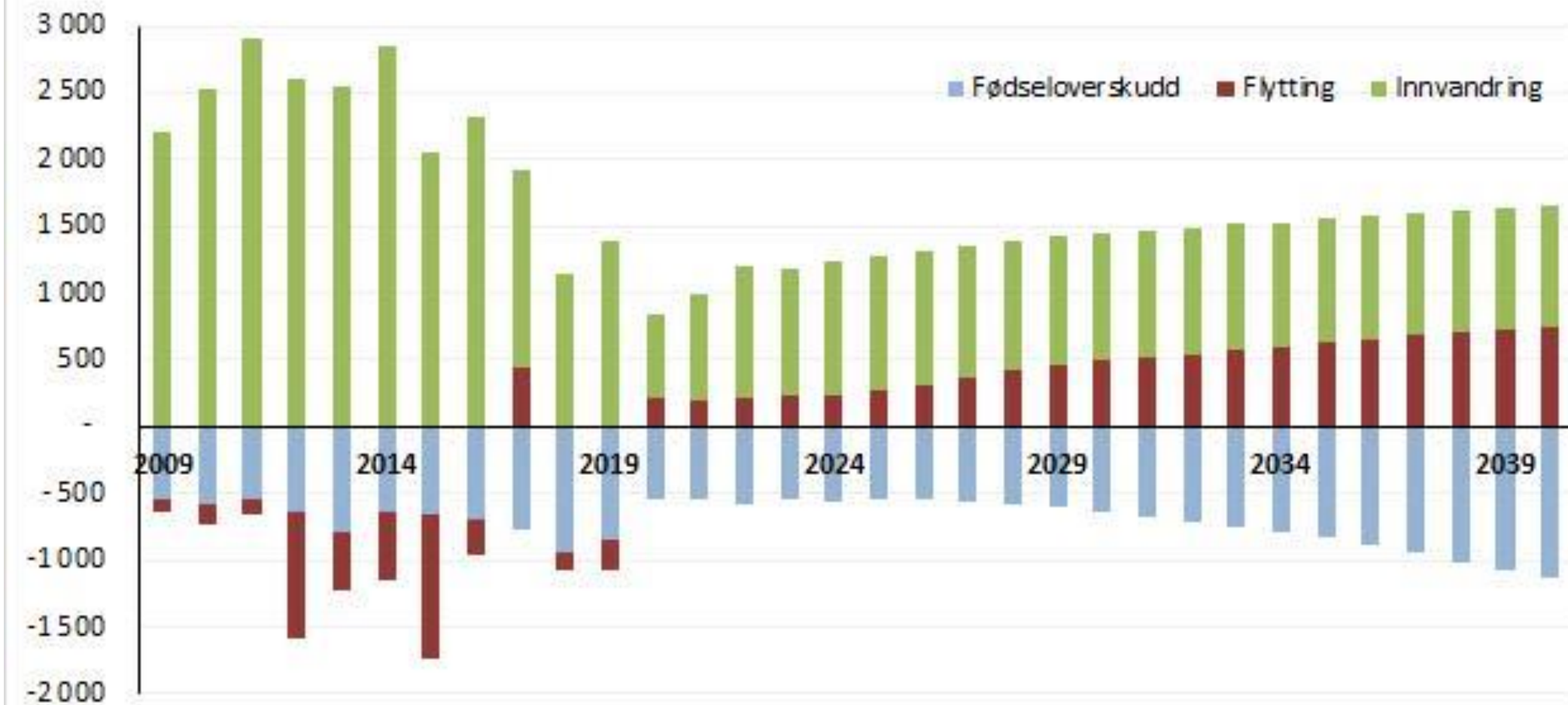


Inn
fylke

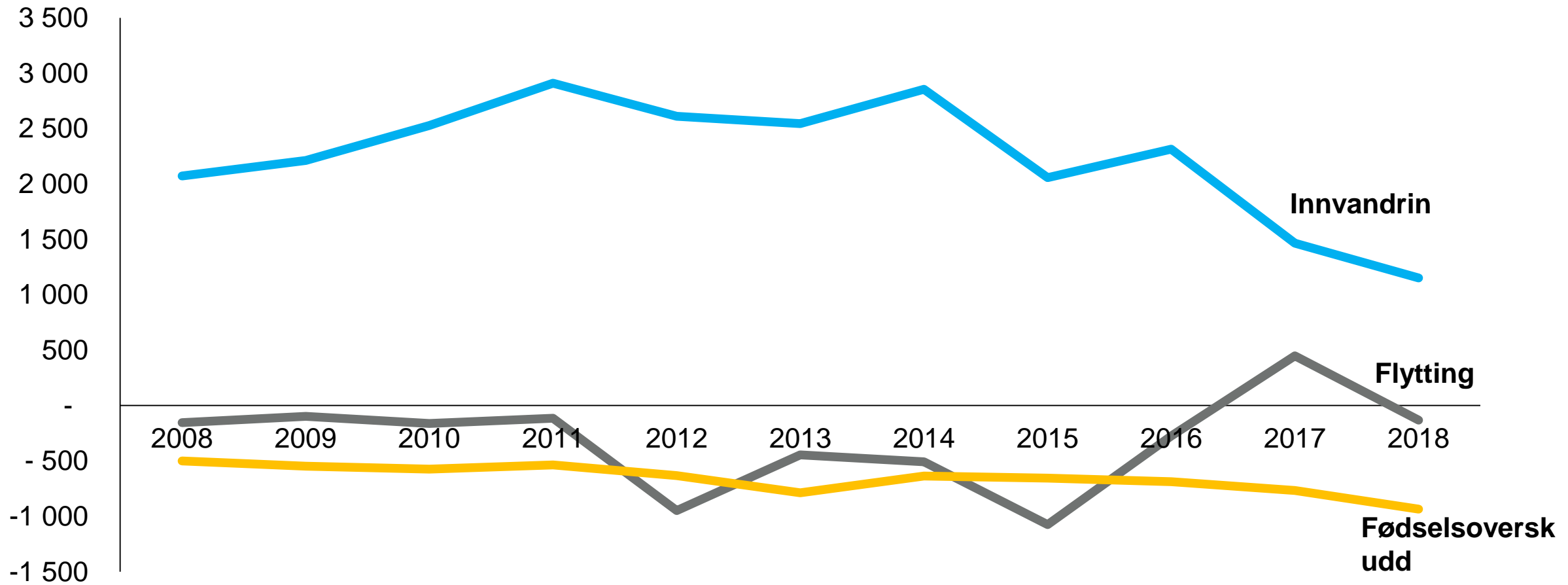
Befolkningsutvikling/ Demografisk utvikling

- Hvordan er aldersfordelingen i befolkningen i Innlandet?
- Hvordan ønsker den aldrende befolkningen bo?
- Hvordan vil dette utvikle seg i et samfunnsutviklingsperspektiv?
- Hvordan henger dette sammen med utvikling av gode tettsteder?

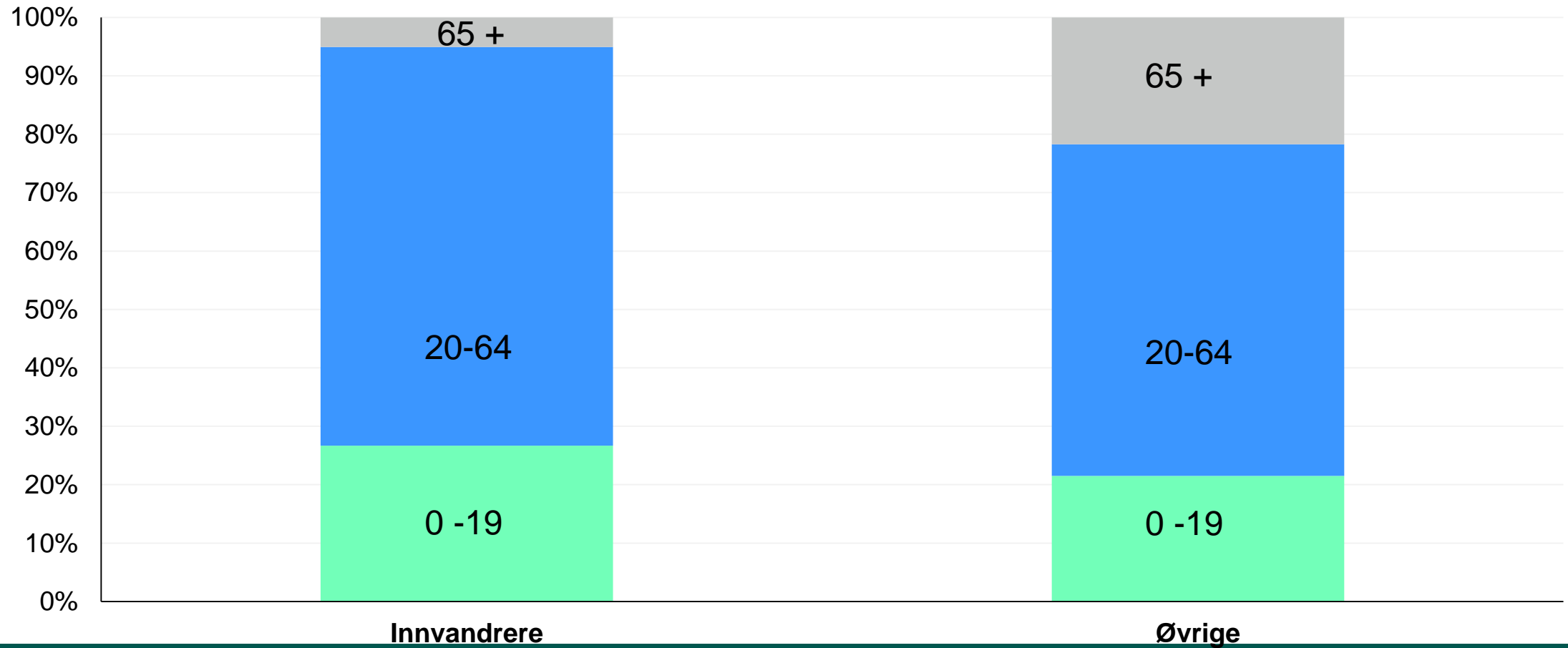
Innlandet 2009-2040: årlig befolkningsendring



Innlandet: Innvandringen stopper opp!



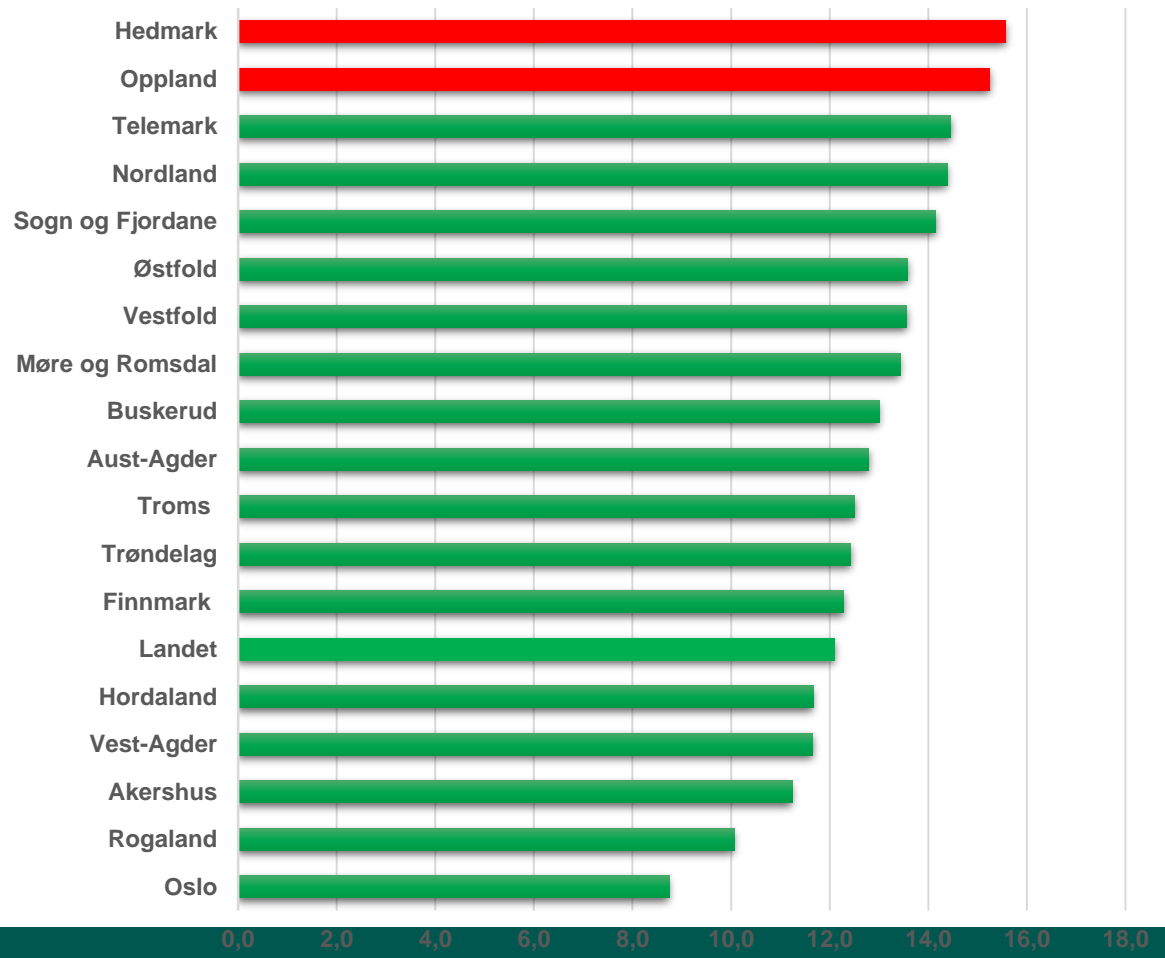
Alder



Andel unge, 0-18 år, 2019, fylkene og landet



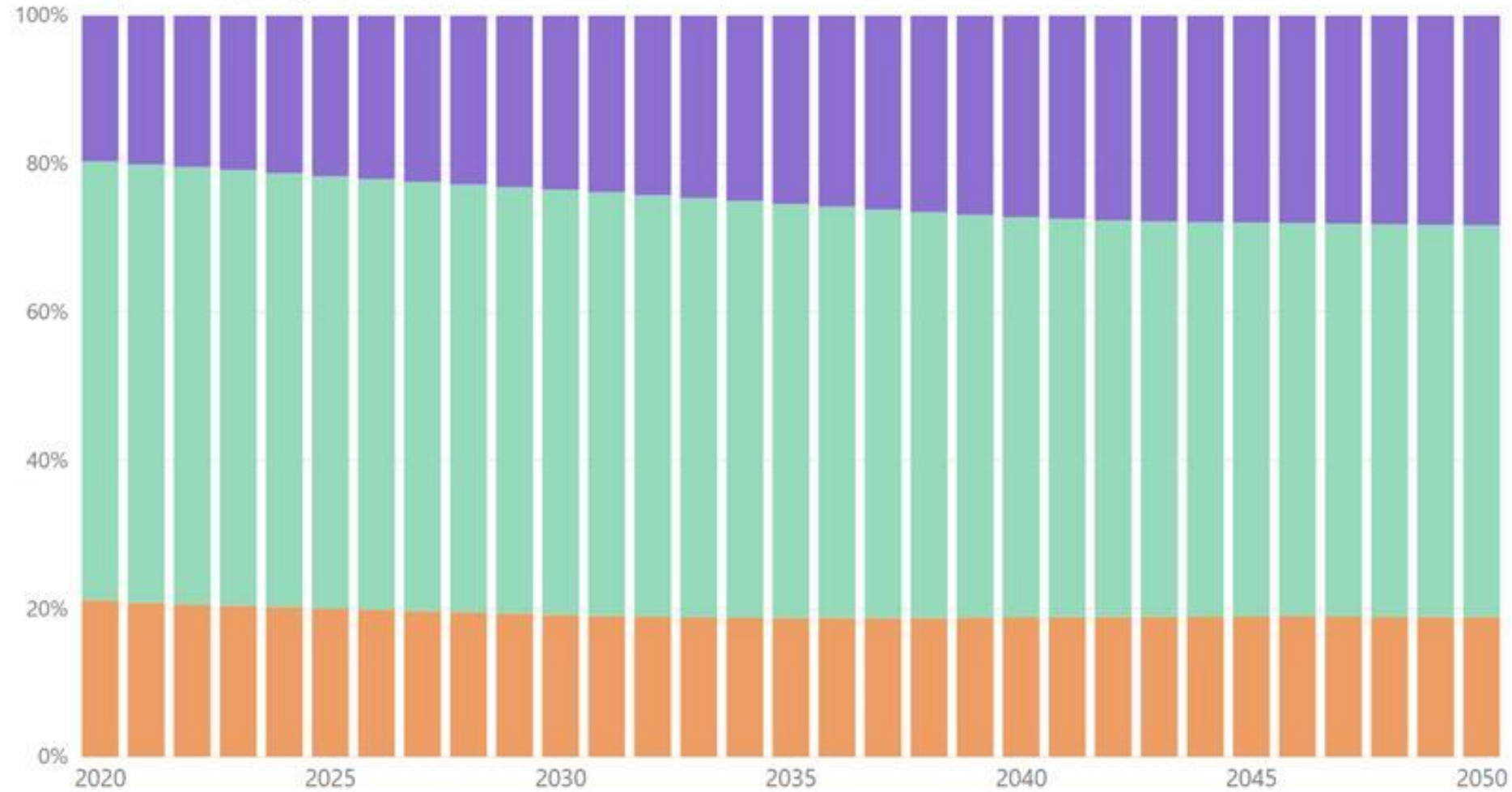
Andel eldre over 70 i 2019, fylkene og landet



Utvikling i aldersfordeling i Innlandets befolkning

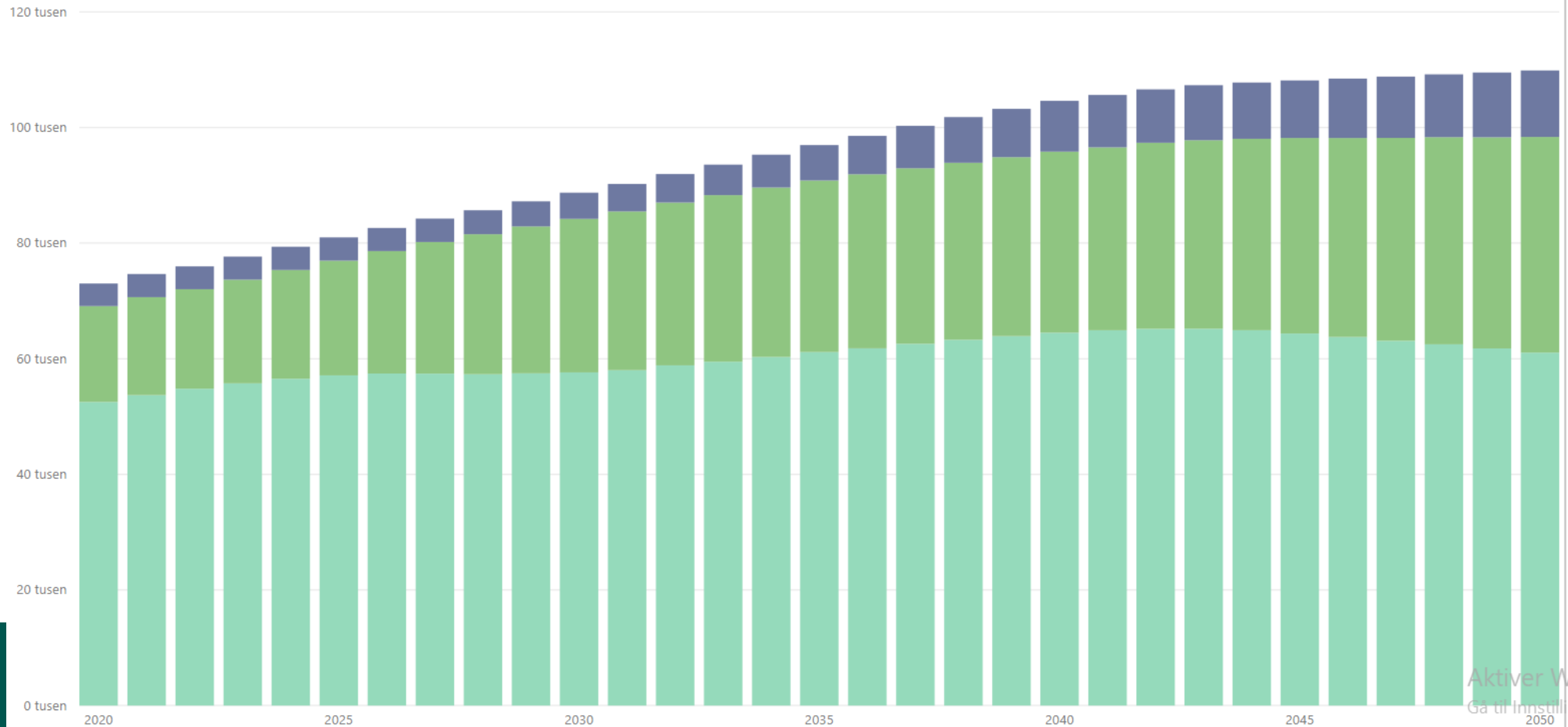
(SSBs hovedalternativ)

Alder ● 1: Barn og unge (0-19 år) ● 2: 20-66 år ● 3: 67 år +



Utvikling i antall 67 år+ i Innlandet (i SSBs hovedalternativ)

Alder ● 67-79 år ● 80-89 år ● 90 år eller eldre



Andel sysselsatte i befolkningen per 4. kvartal (prosent), etter region, kjønn, statistikkvariabel og år (SSB)

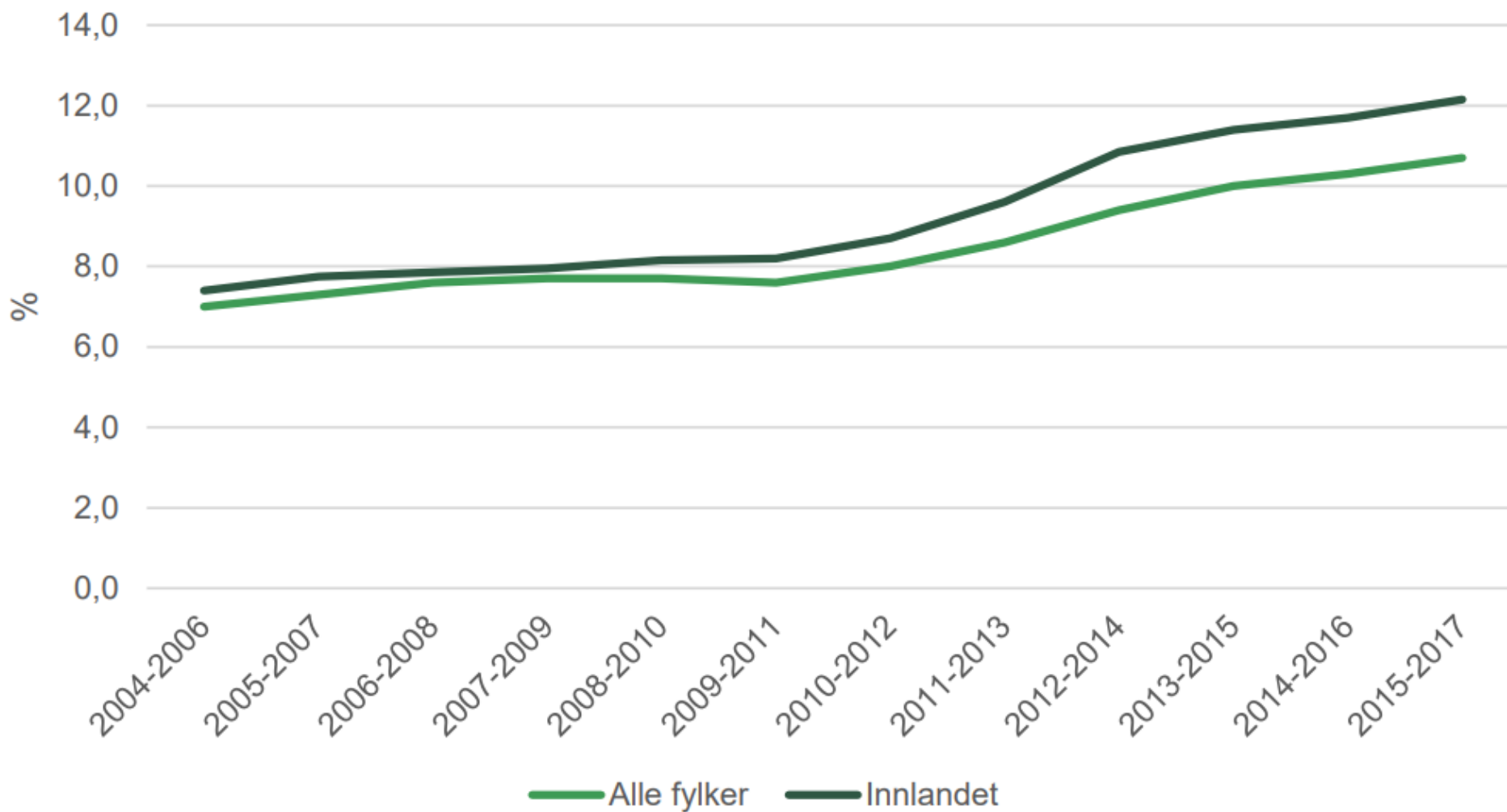
	Sysselsatte i prosent av befolkningen 15-74 år		
	2010	2018	2019
04 Hedmark (-2019)			
Begge kjønn	65,7	64,1	63,8
05 Oppland (-2019)			
Begge kjønn	68,5	66,7	66,4



Sosial ulikhet

- Utviklingen i antall barn og unge som lever i familier med vedvarende lavinntekt
- Hvordan påvirker dette samfunnet?

Utvikling i andelen barn (0-17 år) som bor i husholdninger med vedvarende lavinntekt, EU 60



Utvikling andelen barn under 18 år som bor i husholdninger med vedvarende lavinntekt, EU skala 60 prosent.

Kilde: SSB, tabell 09571.



Avsluttende refleksjon

- **Hva er kommunens behov for bidrag fra oss**
- Aldersvennlige boliger og bomiljø i distriktene
- Hva påvirker/ påvirkes boligvalg blant eldre?
- Det er god samfunnsøkonomi at flest mulig bor lengst mulig hjemme.