

# Sosialfaglige perspektiver på økonomisk rådgivning

Basiskurs i økonomisk rådgivning for  
Innlandet 02.09.21

v/Statsforvalteren I Innlandet



2. sep 2021



# Risikofaktorer for å få økonomiske problemer

Overgang fra sykepenger/lønnsinntek til dagpenger/AAP

Manglende mestring av egen daglig økonomi

Spillavhengighet

Psykisk og fysisk sykdom

Endringer i familiesituasjon - samlivsbrudd

Miste fast bolig

Rusmiddelbruk

Annet



# Konsekvenser av økonomiske problemer



- Viktig med en forståelse av hvordan økonomiske problemer kan oppleves
- Noen konsekvenser av betalingsproblemer:
  - Vansker med å opptre i det økonomiske markedet
  - Helseproblemer og tidlig død
  - Sosiale konsekvenser
  - Arbeidsledighet



# Tverrfaglig samarbeid

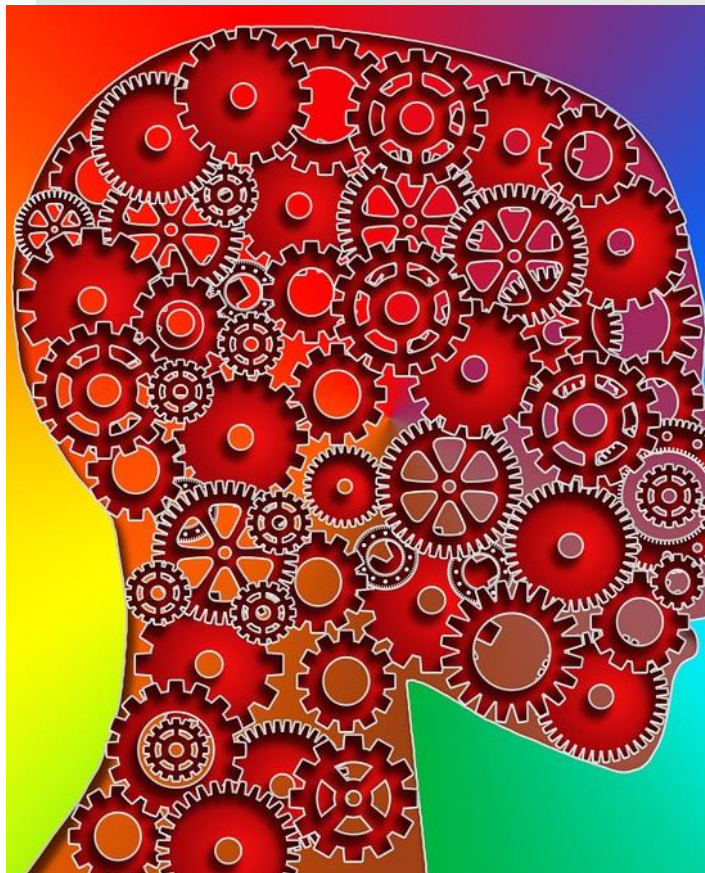


Foto:

- Sammensatt problematikk krever helhetlige løsninger
- Den enkelte etat kan ikke løse sammensatt problematikk alene
- Individuell plan





# Møte med bruker



- Vær oppmerksom på at økonomi kan være en del av helheten
- Privatøkonomi kan være et vanskelig tema
  - Skyld, skam og tabu
- Reflekter over viktige ferdigheter for veileder
  - En ikke-dømmende holdning
  - Bygge relasjon, tillit og samarbeid
- Gi informasjon om hva du kan bidra med og hva bruker selv kan gjøre
- Forklar bruker hva som skjer hvis saken er mer omfattende og bør videreformidles til økonomisk rådgivning i NAV



# Å tørre å spørre om økonomiske bekymringer, eksempler

- **Start med åpne spørsmål**

- Generalisering - ufarliggjøring
- Hva er viktig for deg i din situasjon nå ?
- Hvordan vil overgangen til dagpenger virke inn på din (og familiens) situasjon?
- Hva bekymrer deg med økonomien?

- **Fortsett med lukkede spørsmål, hvis det avdekkes bekymringer**

- Er du a jour med husleie, strøm, boliglån, tvangstrekk etc.?
  - Opplevs det alvorlig?
  - Hvilke grep har du tatt for å forberede deg eller komme a jour?
  - Hvis barn/samboer ektefelle, bør også spørsmålet stilles opp imot deres situasjon

# Oppfølging videre



- Oppsummer det dere har blitt enige om i samtalen og hva som skal gjøres fremover
- Tilbud om ny avtale eller videreformidling til veileder eller gjeldsrådgiver
- Informer om hva NAV-kontoret kan hjelpe til med når det økonomisk rådgivning/gjeldsrådgivning



# Kort info om noen virkemidler

- Tjenesten opplysning, råd og veiledning i Nav (info etterpå)
- Nav sin økonomi- og gjeldstelefon: 55 55 33 39
- Frivillig forvaltning
- Tvungen forvaltning
- Vergemål







# Ivaretagelse av barnas behov



- Barns beste – et grunnleggende hensyn i alle vurderinger
- Oppmerksomhet mot barns behov der foresatte har økonomiske problemer
  - Eks: bosituasjon, skole, utstyr, fritid og ferie
  - Oppmerksomhet- og opplysningsplikt til barnevernet



Kommentarer, refleksjoner eller spørsmål?