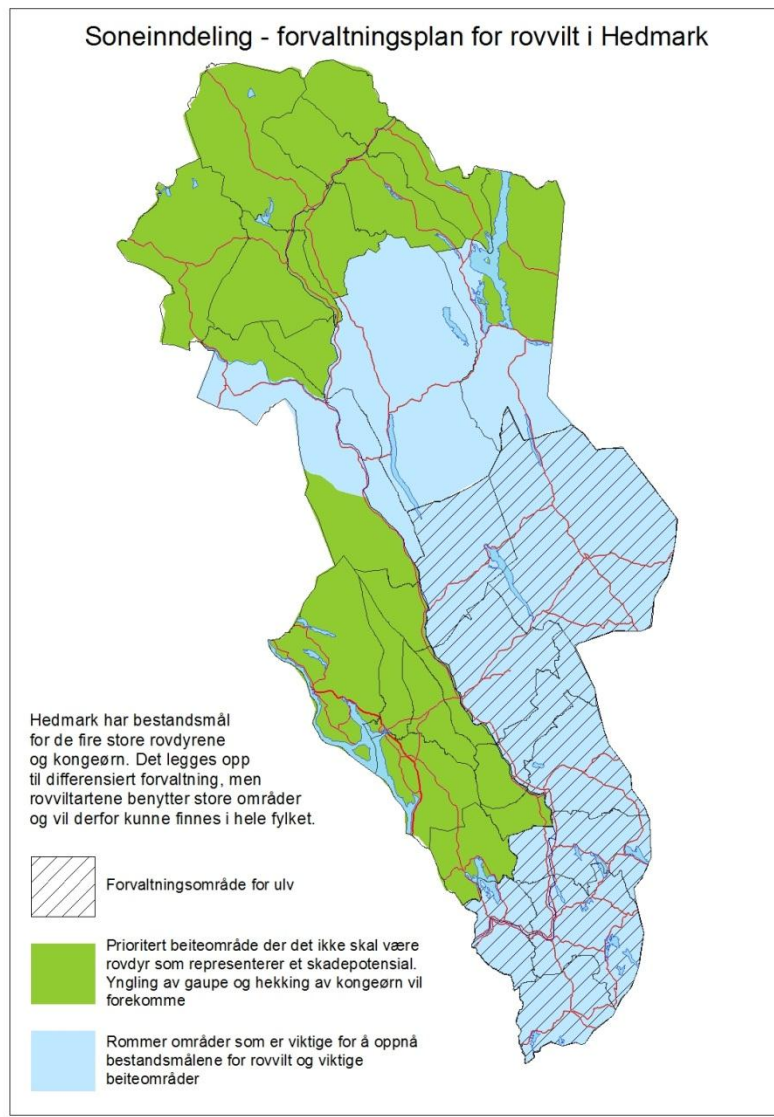


Sak 1/15 Definisjon av soneavgrensning i forvaltningsplan for rovvilt i Hedmark

Forvaltningsplanen for rovvilt i Hedmark, vedtatt den 10. januar 2014, legger opp til en geografisk differensiert forvaltning. I forvaltningsplanen er fylket delt inn i to soner (grønn sone og blå sone), i tillegg til en egen avgrensning av forvaltningsområdet for ynglende ulv. Soneinndelingen er vist på kart på side 20 i forvaltningsplanen. Det foreligger imidlertid ikke noen tekstlig beskrivelse av grensene for soneinndelingen i forvaltningsplanen.

Det har vist seg å være et behov for en entydig og detaljert beskrivelse av grensene for de ulike sonene. Blant annet baseres enkelte vedtak om avgrensning av fellingsområder på soneinndelingen i forvaltningsplanen. Nøyaktige grenser for sonene kan ikke leses ut av kartet i forvaltningsplanen som er et oversiktskart med lite detaljer. Sekretariatet foreslår derfor at rovviltnemnda vedtar en skriftlig definisjon av avgrensningen av grønn og blå sone i forvaltningsplanen.



Forslag til vedtak:

Rovviltnemnda viser til forvaltningsplanen for rovvilt i Hedmark vedtatt den 10. januar 2014. I forvaltningsplanen er fylket delt inn i to soner (grønn sone og blå sone), i tillegg til en egen avgrensning av forvaltningsområdet for ynglende ulv. Soneinndelingen er vist på kart på side 20 i forvaltningsplanen. Det er ikke gitt noen tekstlig definisjon av grensene for soneinndelingen i forvaltningsplanen.

Rovviltnemnda vedtar følgende definisjon av avgrensningen av grønn og blå sone i forvaltningsplanen:

Grønn sone:

Følgende kommuner inngår i sin helhet: Folldal, Alvdal, Tynset, Tolga, Os, Ringsaker, Hamar, Løten, Stange og Nord-Odal kommuner.

I tillegg inngår de deler av Rendalen, Åsnes, Våler, Elverum og Åmot kommuner som ligger vest for Glomma. I Stor-Elvdal kommune inngår den delen av kommunene som ligger vest for Glomma og Nord for Atna elv/ Atnsjøen samt den delen som ligger vest for Glomma og sør for Imsa. Videre inngår den delen av Engerdal kommune som ligger nord og øst for følgende grense: Fra riksgrensen og vestover langs rv 218 til Femundsenden, videre langs Femunden til Gløta og etter denne til Isteren. Videre nordover langs sjøens vestsida til Isterens nordende i Bjørnfjordvika, derfra over til Jonasodden. Videre nordover langs vestsida av Femunden til grensen til Os kommune.

Blå sone:

Følgende kommuner inngår i sin helhet: Sør-Odal, Eidskog, Kongsvinger, Grue og Trysil.

I tillegg inngår de deler av Åsnes, Våler, Elverum og Åmot kommuner som ligger øst for Glomma, samt den delen av Stor-Elvdal kommune som ligger sør for Atna elv/Atnsjøen og nord for Imsa på vestsida av Glomma. Videre inngår den delen av Engerdal kommune som ligger sør og vest for følgende grense: Fra riksgrensen og vestover langs rv 218 til Femundsenden, videre langs Femunden til Gløta og etter denne til Isteren. Videre nordover langs sjøens vestsida til Isterens nordende i Bjørnfjordvika, derfra over til Jonasodden. Videre nordover langs vestsida av Femunden til grensen til Os kommune.