

Kart til høring for utvidelse av

Gålaskarven naturreservat

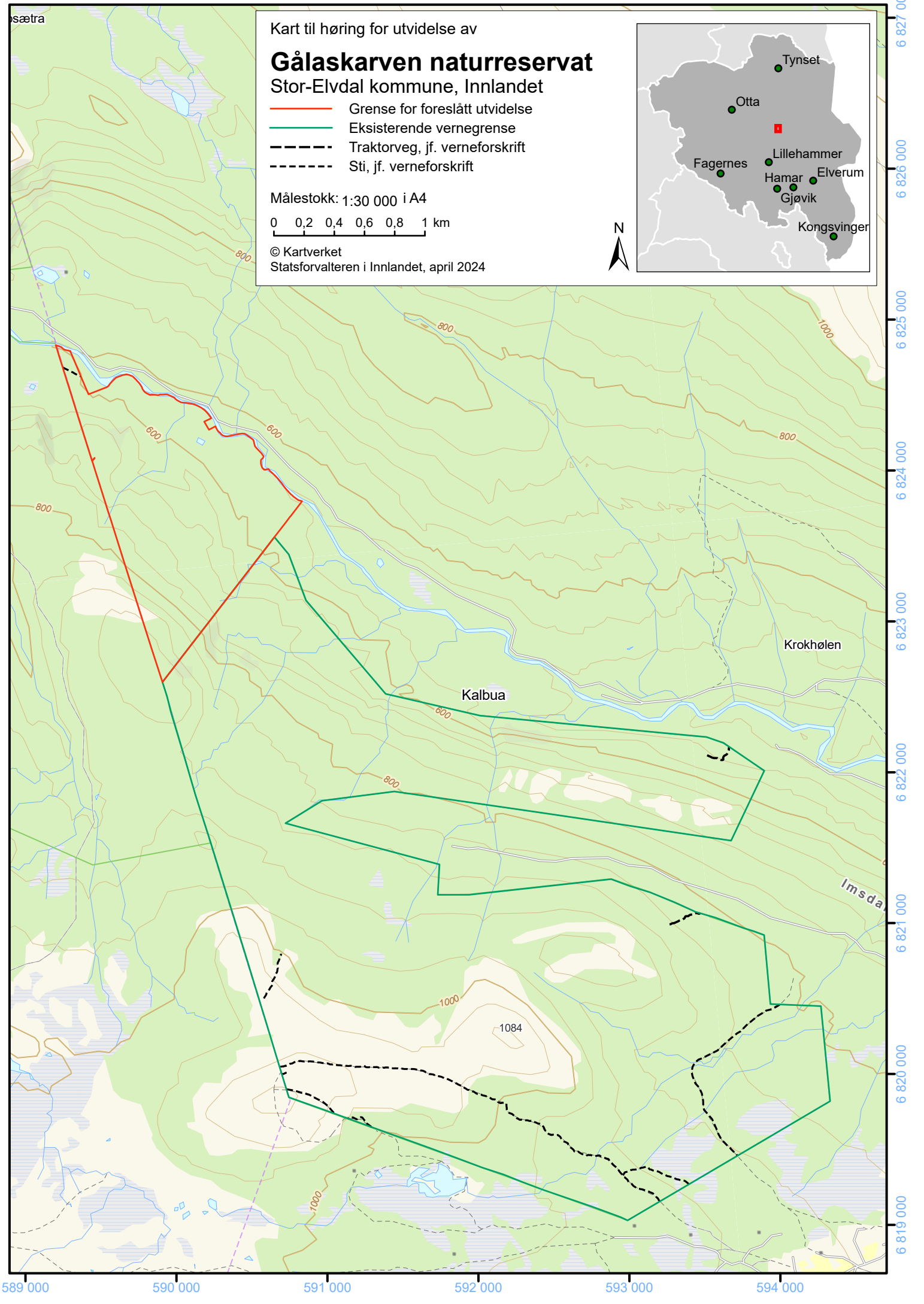
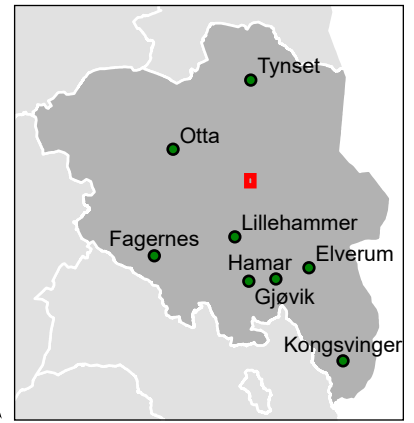
Stor-Elvdal kommune, Innlandet

- Grense for foreslått utvidelse
- Eksisterende vernegrense
- - - Traktorveg, jf. verneforskrift
- - - Sti, jf. verneforskrift

Målestokk: 1:30 000 i A4

0 0,2 0,4 0,6 0,8 1 km



© Kartverket
Statsforvalteren i Innlandet, april 2024



Kart til høring for utvidelse av

Trya naturreservat

Stor-Elvdal kommune, Innlandet

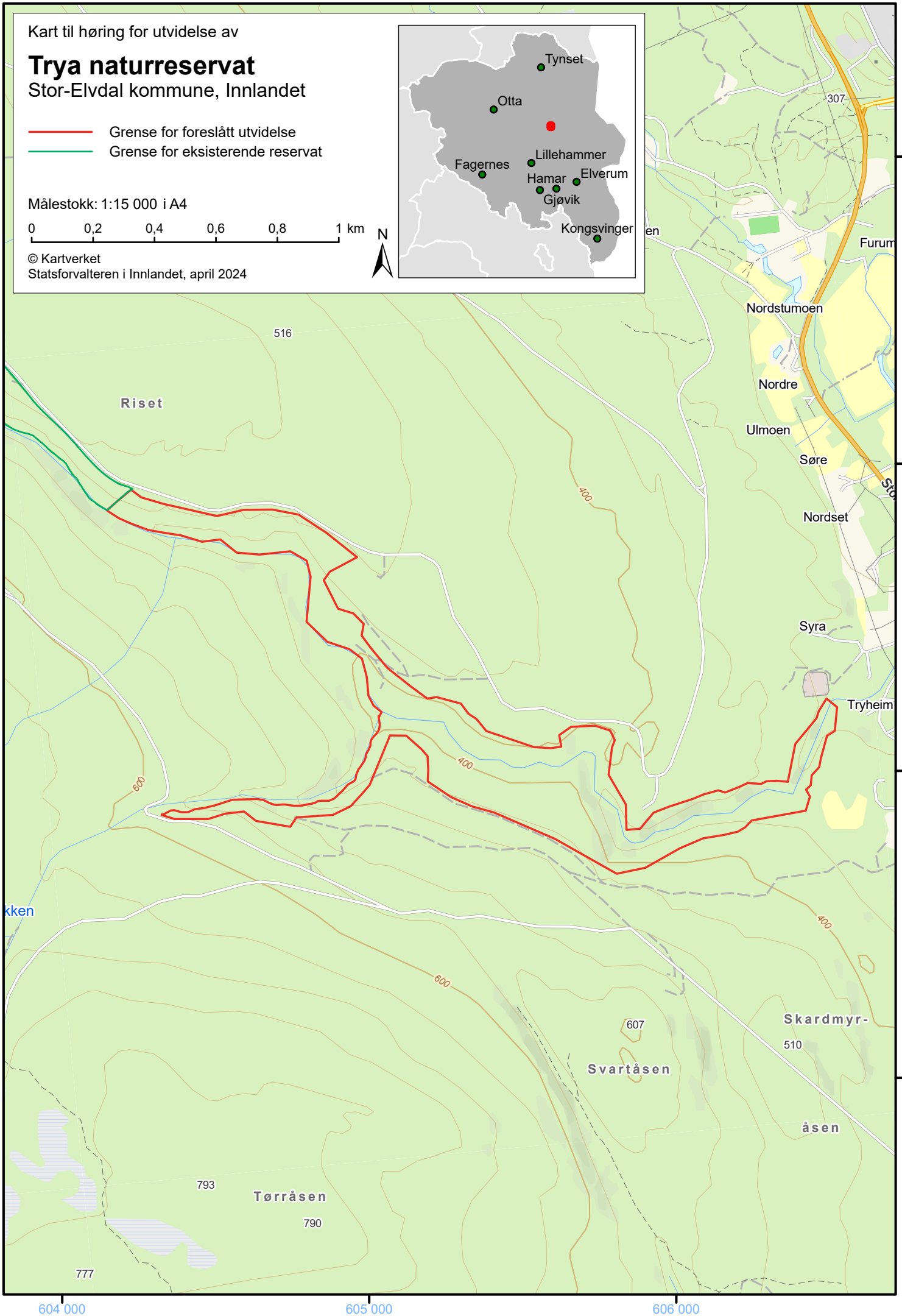
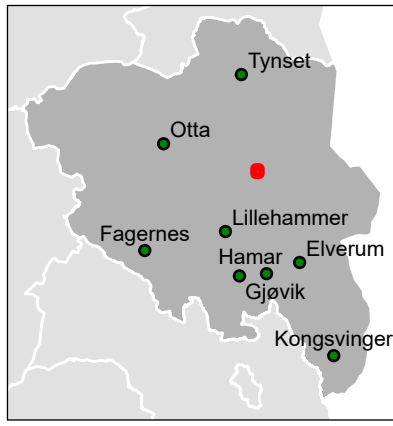
-  Grense for foreslått utvidelse
-  Grense for eksisterende reservat

Målestokk: 1:15 000 i A4

0 0,2 0,4 0,6 0,8 1 km





© Kartverket
Statsforvalteren i Innlandet, april 2024



Kart til høring for utvidelse av

Smoldalen naturreservat

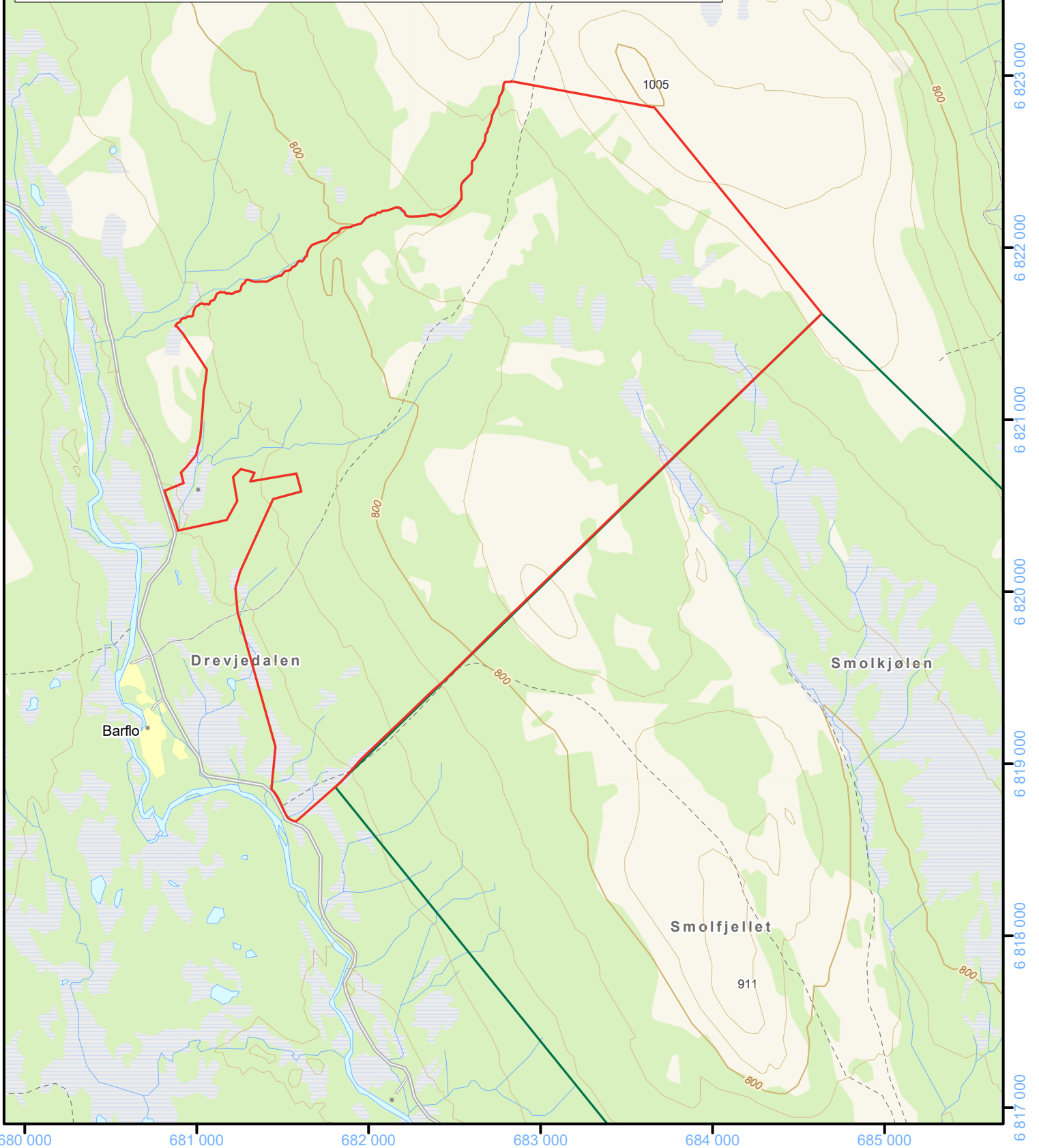
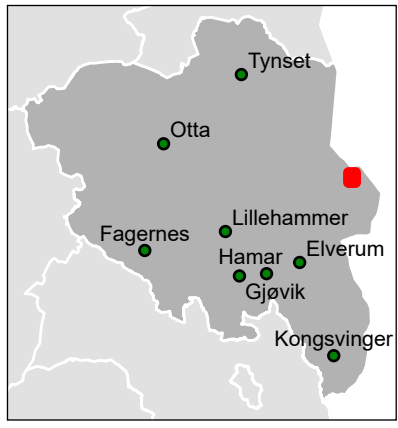
Trysil kommune, Innlandet

-  Grense for foreslått utvidelse
-  Grense for eksisterende reservat

Målestokk: 1:30 000 i A4

0 0,5 1 1,5 2 km 



© Kartverket
Statsforvalteren i Innlandet, april 2024



Kart til høring for utvidelse av

Sæteråsskaret naturreservat

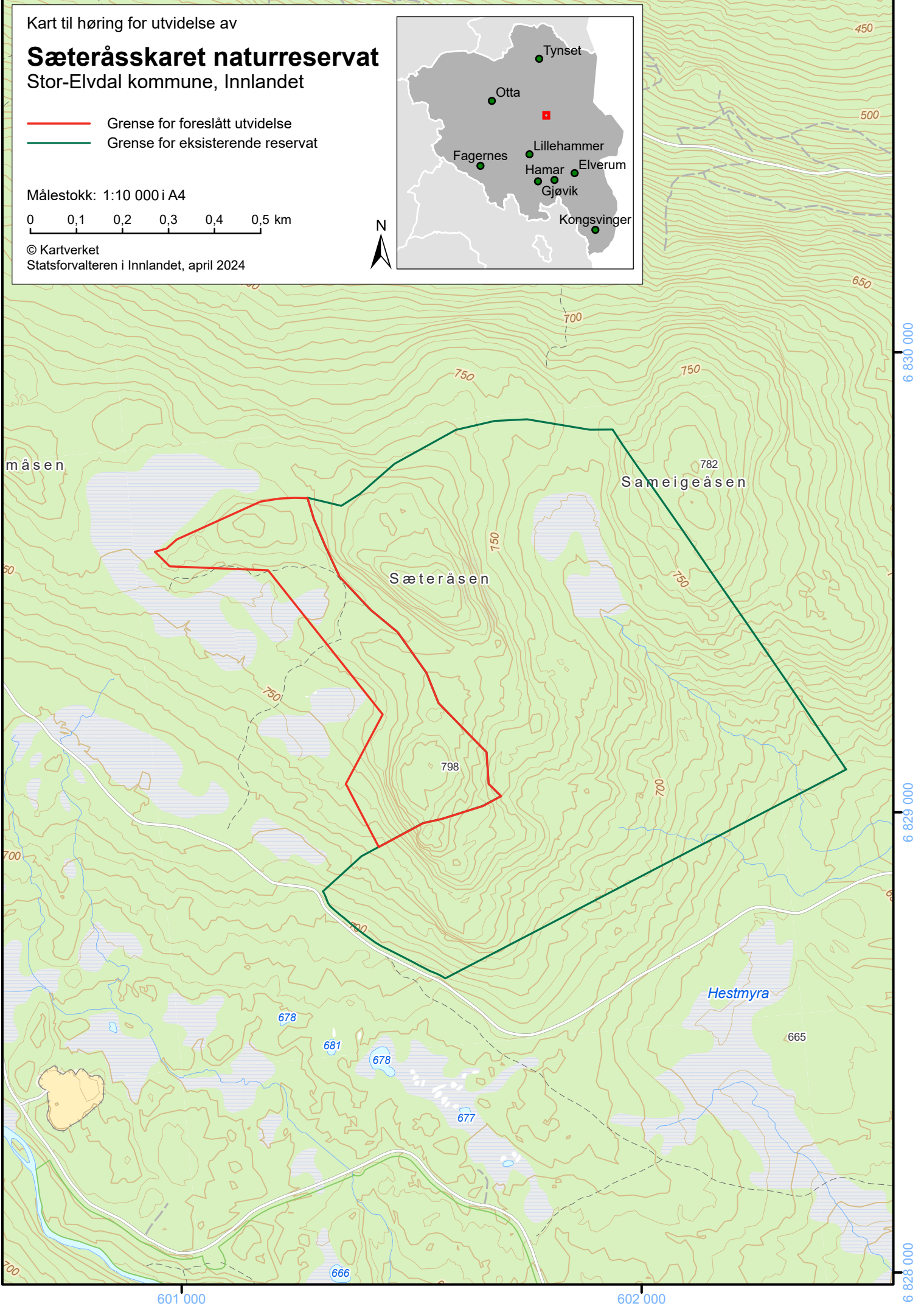
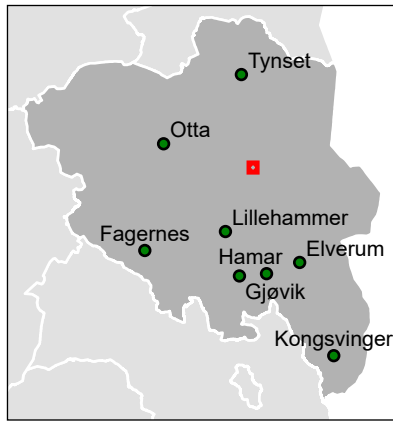
Stor-Elvdal kommune, Innlandet

-  Grense for foreslått utvidelse
-  Grense for eksisterende reservat

Målestokk: 1:10 000 i A4

0 0,1 0,2 0,3 0,4 0,5 km

© Kartverket
Statsforvalteren i Innlandet, april 2024



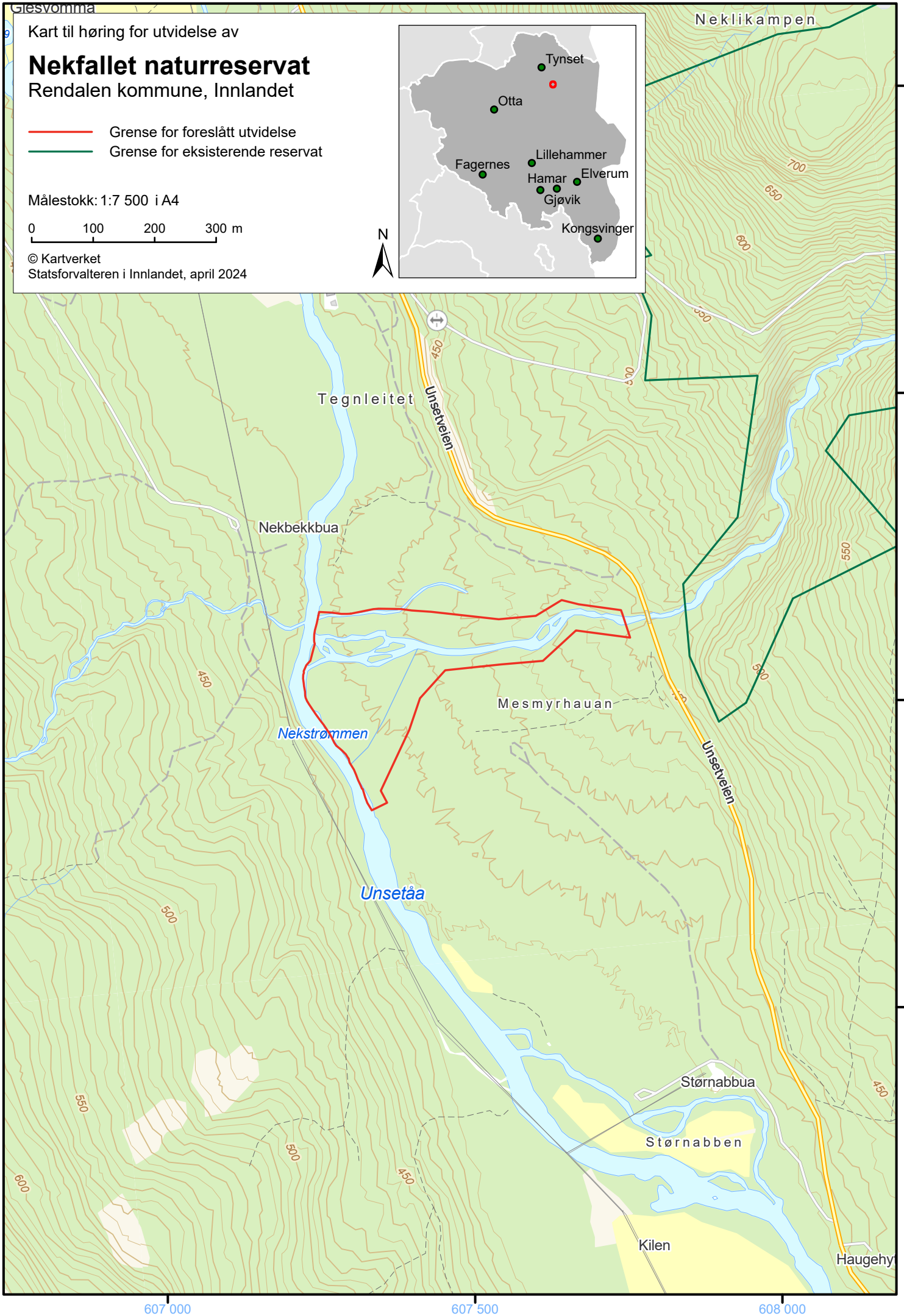
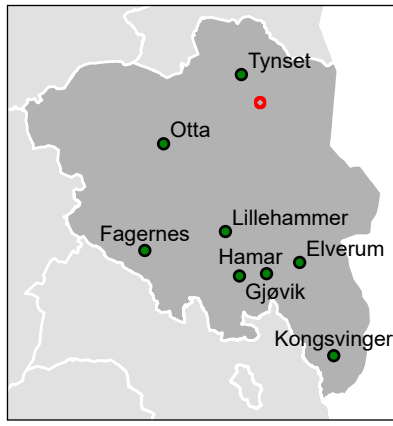
Kart til høring for utvidelse av
Nekfallet naturreservat
Rendalen kommune, Innlandet

- Grense for foreslått utvidelse
- Grense for eksisterende reservat

Målestokk: 1:7 500 i A4

0 100 200 300 m

© Kartverket
Statsforvalteren i Innlandet, april 2024



Kart til høring for utvidelse av

Begna naturreservat

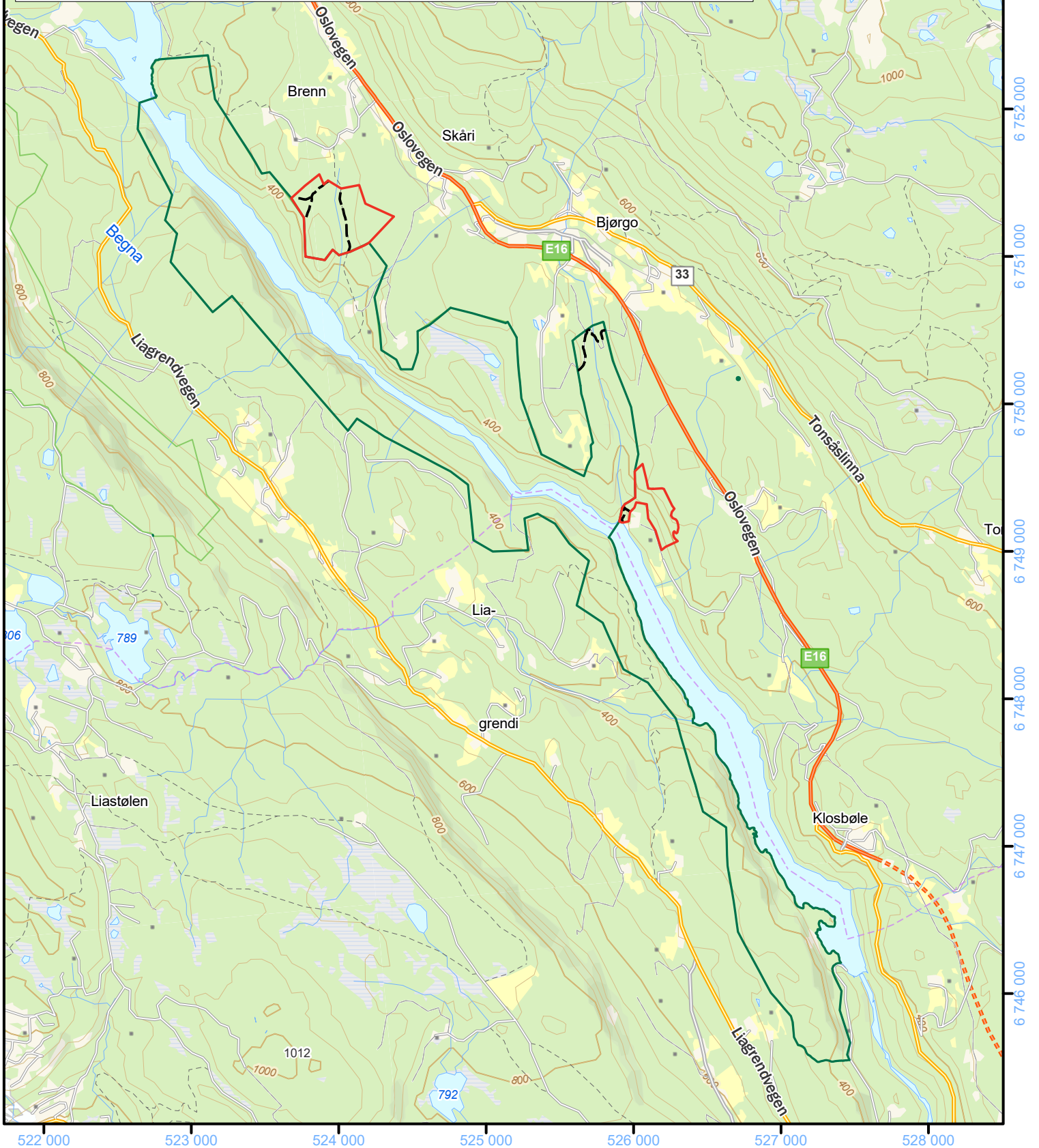
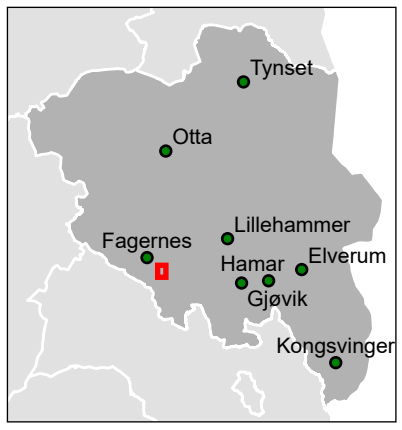
Nord-Aurdal kommune, Innlandet

- Grense for foreslått utvidelse
- Grense for eksisterende reservat
- - Traktorveg, jf. verneforskrift

Målestokk: 1:35 000 i A4

0 0,5 1 km

© Kartverket
Statsforvalteren i Innlandet, april 2024



Kart til høring

Bjørnstadravinen naturreservat

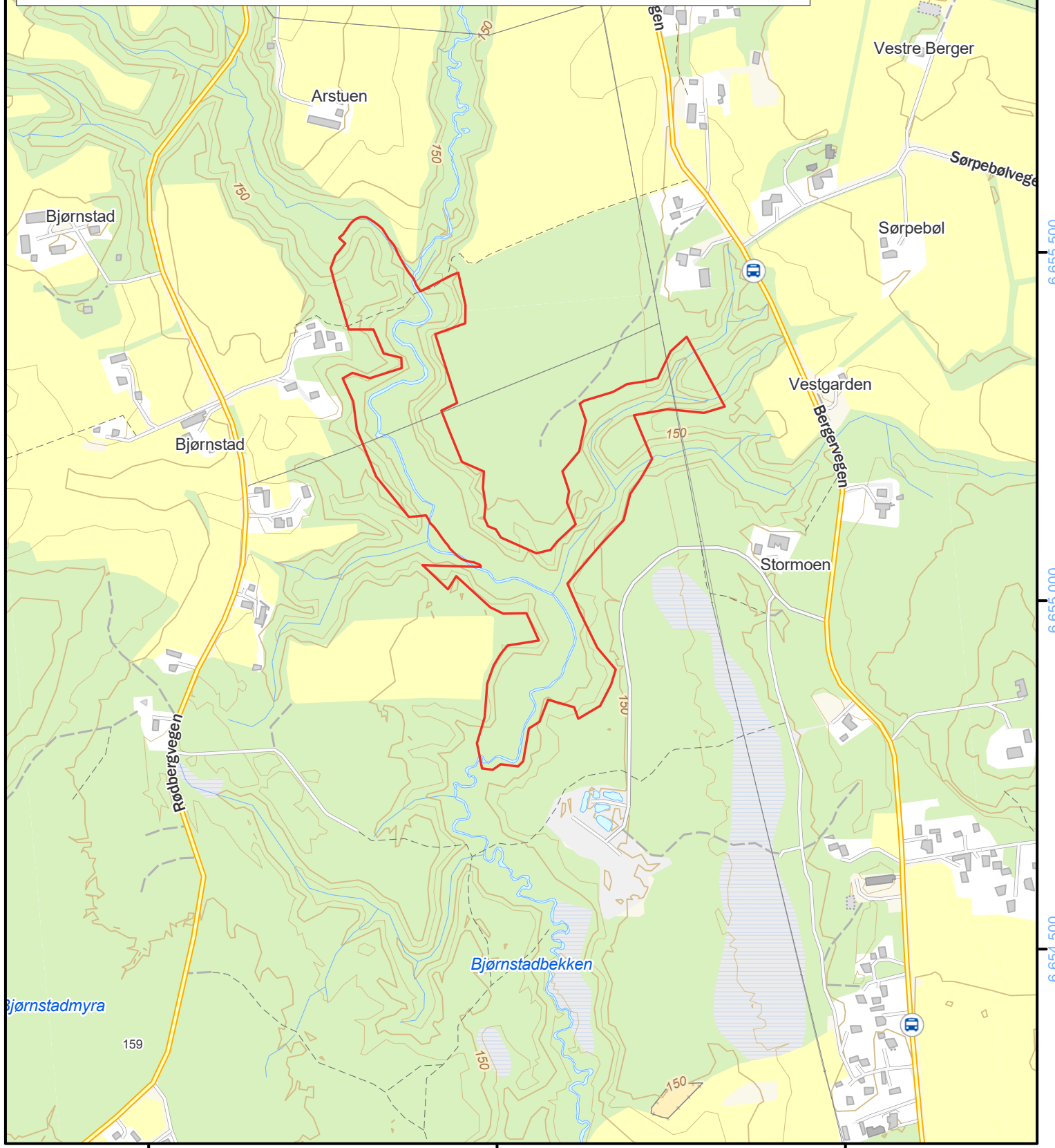
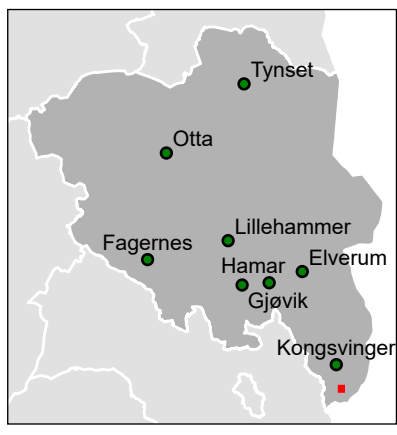
Eidskog kommune, Innlandet

— Grense for foreslått naturreservat

Målestokk: 1:7 500 i A4

0 0,1 0,2 0,3 0,4 km

© Kartverket
Statsforvalteren i Innlandet, april 2024



671 500

672 000

672 500

6 655 000

6 655 500

6 656 000

6 656 500

Kart til høring

Sæterberget naturreservat

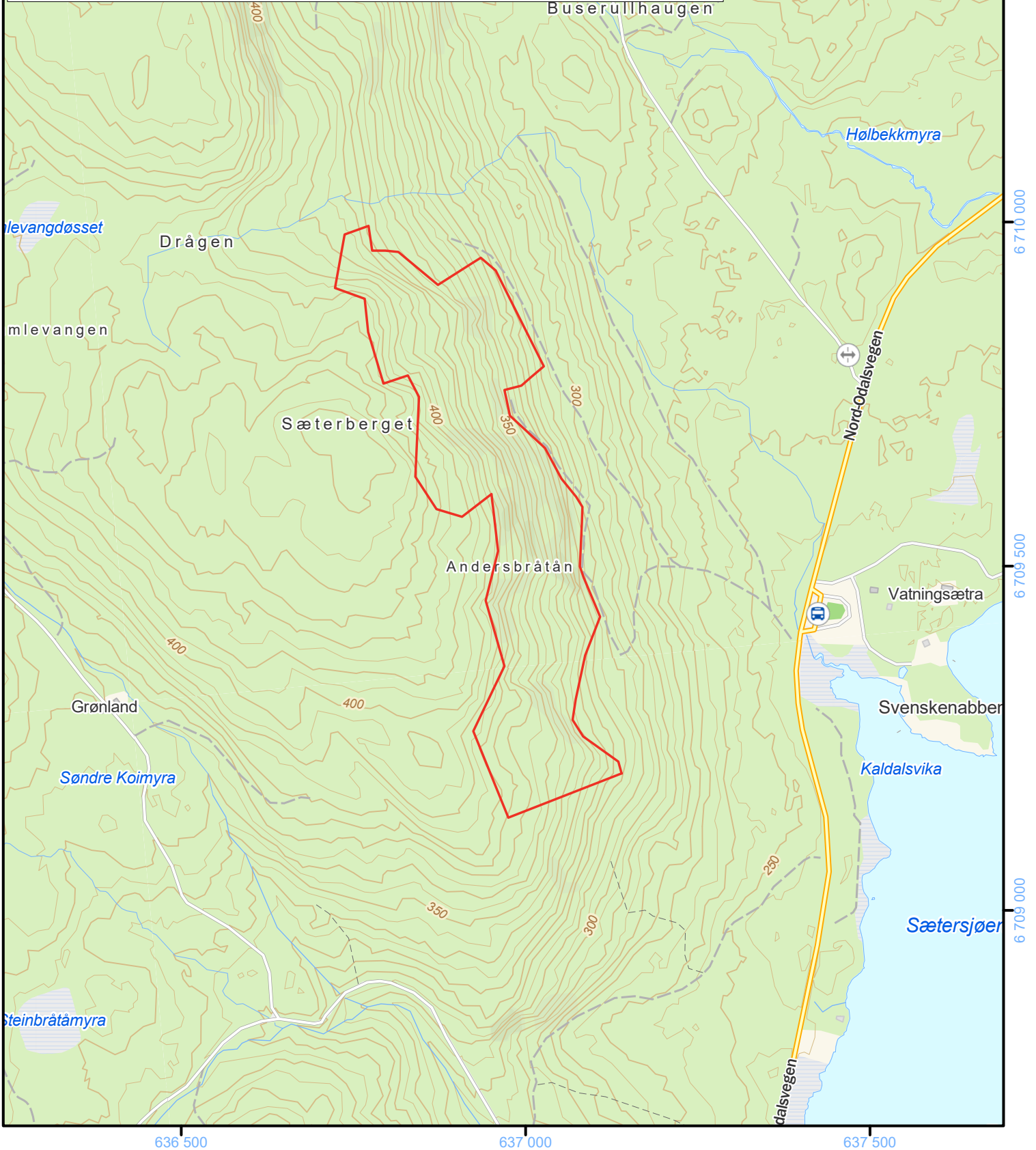
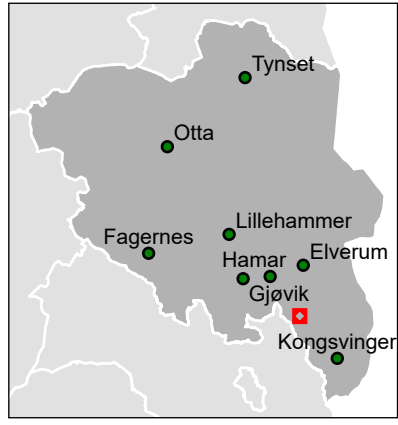
Nord-Odal kommune, Innlandet

— Grense for foreslått naturreservat

Målestokk: 1:7 500 i A4

0 0,1 0,2 0,3 km




© Kartverket
Statsforvalteren i Innlandet, april 2024



Kart til høring

Andershøe og Jukulbergje naturreservat

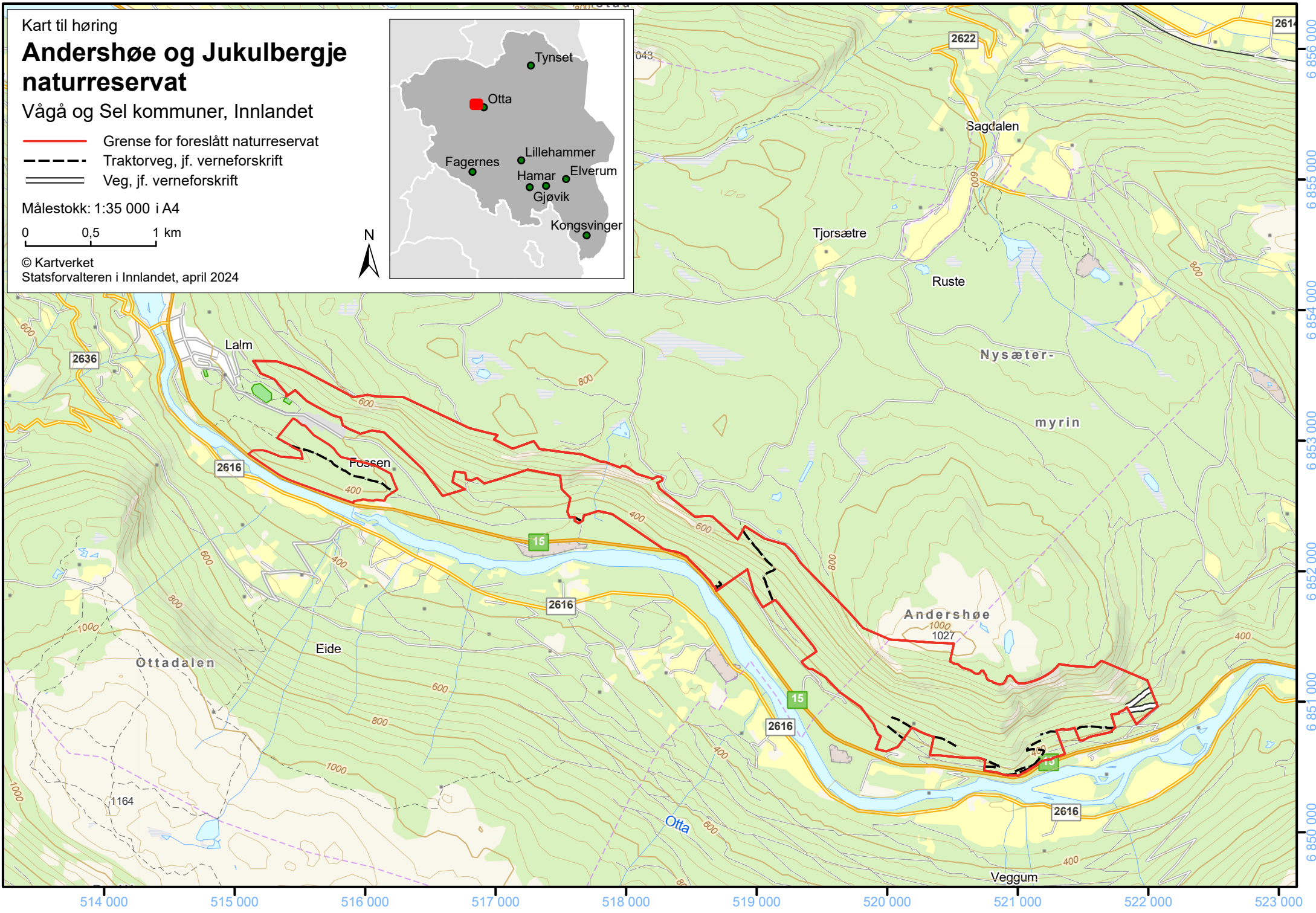
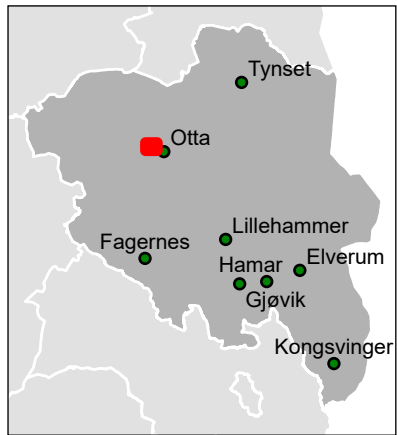
Vågå og Sel kommuner, Innlandet

-  Grense for foreslått naturreservat
-  Traktorveg, jf. verneforskrift
-  Veg, jf. verneforskrift

Målestokk: 1:35 000 i A4

0 0,5 1 km

© Kartverket
Statsforvalteren i Innlandet, april 2024



Kart til høring

Benndalen naturreservat

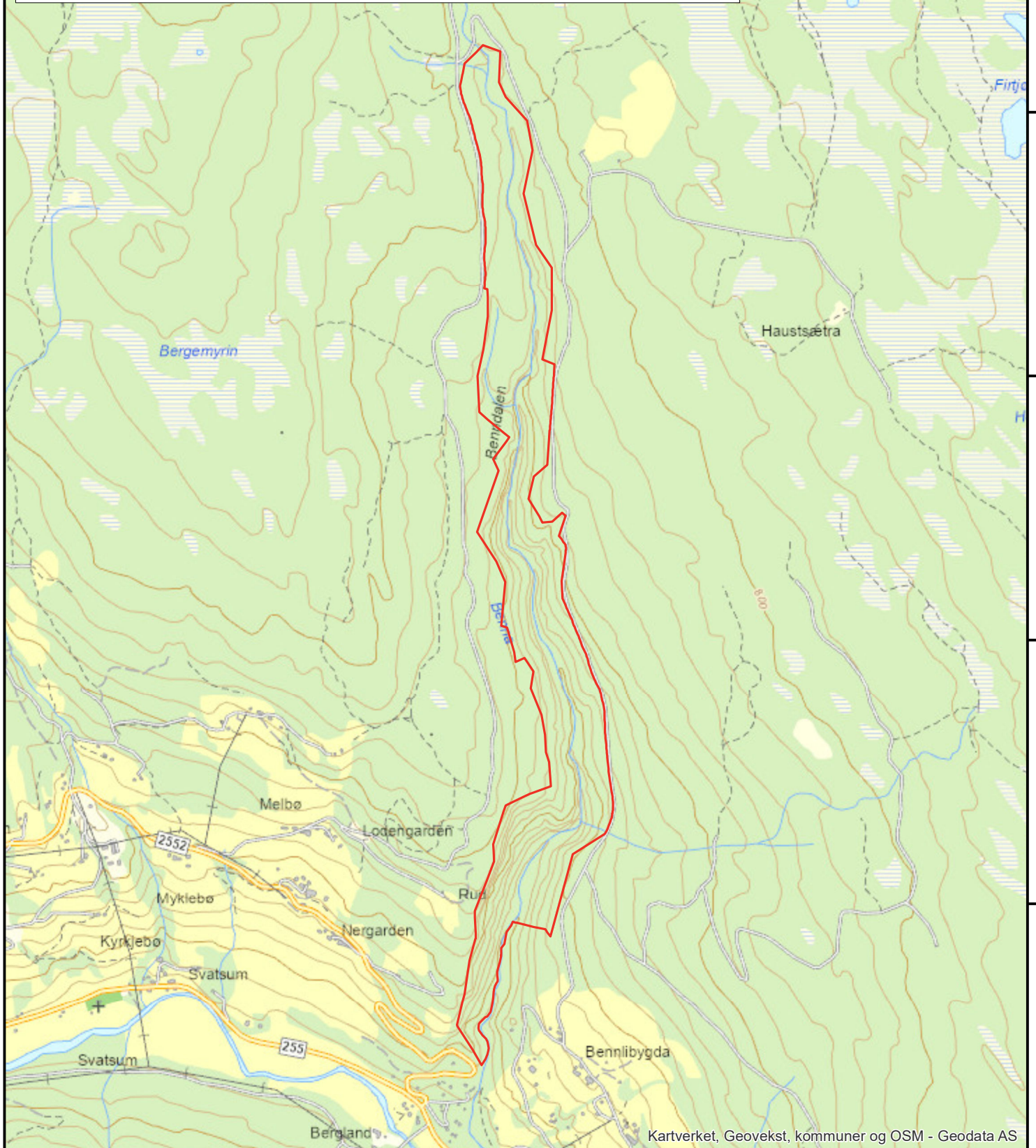
Gausdal kommune, Innlandet

— Grense for foreslått naturreservat

Målestokk: 1:20 000 i A4

0 0,2 0,4 0,6 0,8 1 km

© Kartverket
Statsforvalteren i Innlandet, november 2023



6 803 000

6 802 000

6 801 000

6 800 000

6 799 000

546 000

547 000

548 000

549 000

Kart til høring

Brandbukampen naturreservat

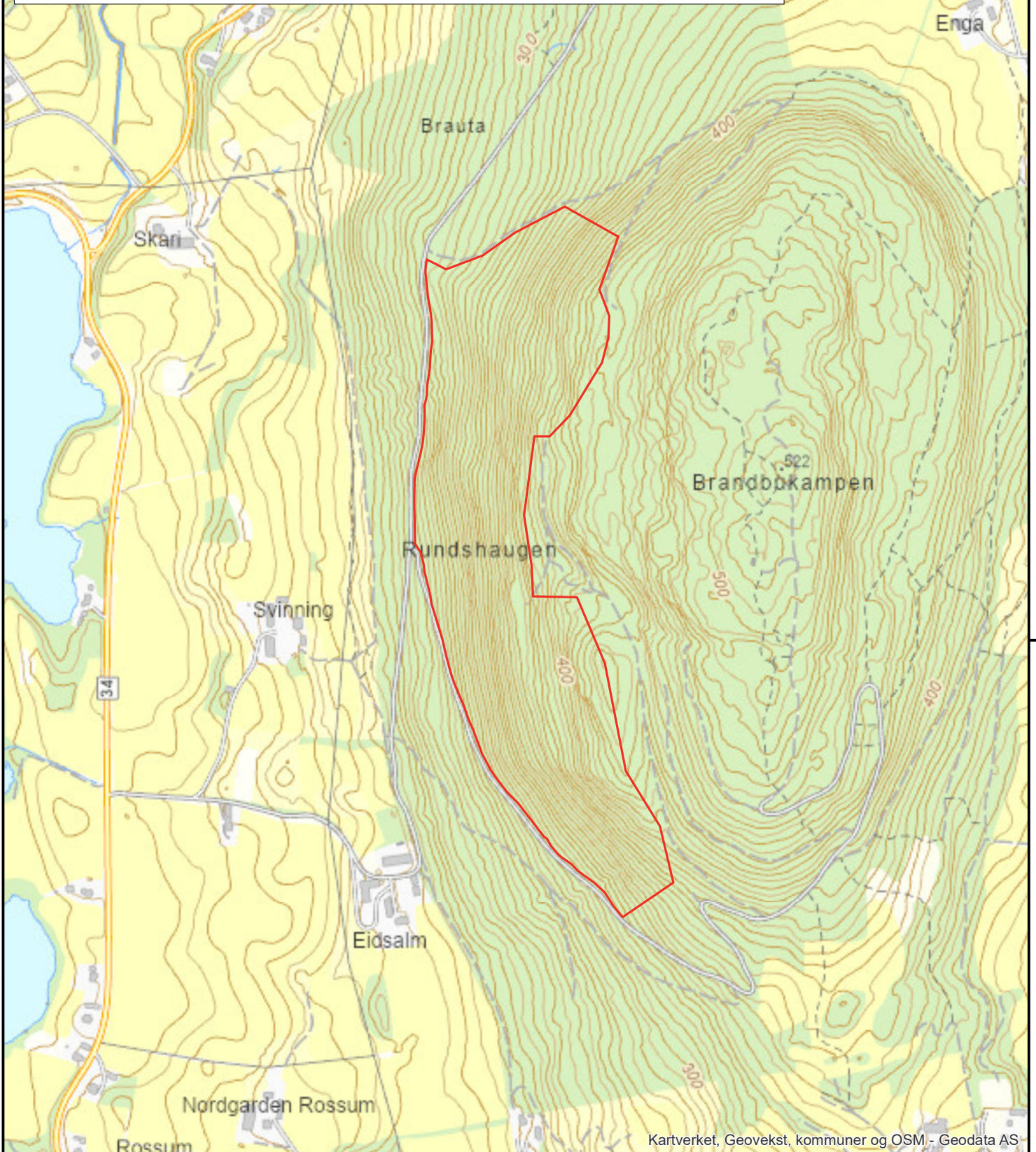
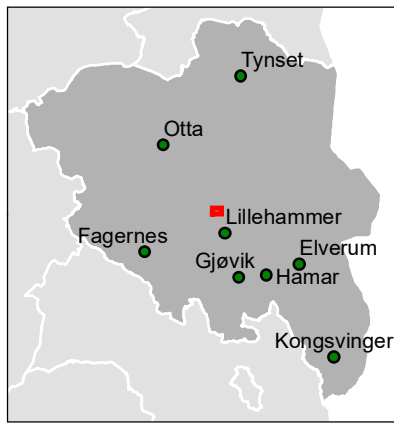
Gran kommune, Innlandet

— Grense for foreslått naturreservat

Målestokk: 1:8 000 i A4

0 0,2 0,4 km

© Kartverket
Statsforvalteren i Innlandet, november 2023



6 703 000

6 702 000

581 000

582 000