



 Fylkesmannen i Oppland



Kontaktutvalget for tidligere Hjerkinnskytefelt
 Møte fredag 28. oktober 2016, Lillehammer


www.fylkesmannen.no/oppland

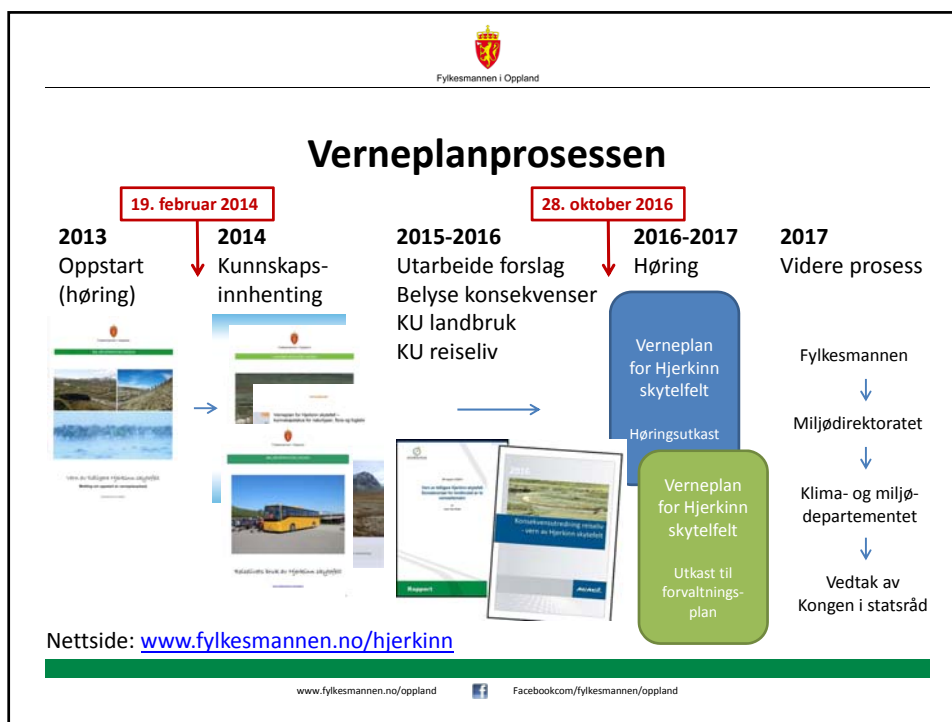
[Facebook.com/fylkesmannen/oppland](https://www.facebook.com/fylkesmannen/oppland)


 Fylkesmannen i Oppland

Forslag til dagsorden

1. Velkommen v/ fylkesmann Sigurd Tremoen
2. Orientering om verneplanen i forkant av høring v/ Line Andersen, Fylkesmannen
3. Status for naturrestaureringsprosjektet v/ Torbjørn Henriksen, Forsvarsbygg
4. Status for øvrige planprosesser som berører skytefeltet
5. Eventuelt

www.fylkesmannen.no/oppland

[Facebook.com/fylkesmannen/oppland](https://www.facebook.com/fylkesmannen/oppland)




Fylkesmannen i Oppland

Bakgrunn og formål

- Stortingsvedtaket i 1999 ifm. Regionfelt Østlandet
 - Gjenvinning av naturverdier og vern på Dovrefjell viktig avbøtende tiltak
- Prosjektplan for naturrestaurering utarbeidet og vedtatt tidlig 2000-tallet
- Stortinget har sluttet seg til planen og bevilget nærmere 600 millioner
- 2013: Fylkesmannen får i oppdrag å utrede vern etter naturmangfoldloven
- Formål og verneverdier:
 - Utfylle et svært stort sammenhengende høyfjellsøkosystem
 - Villreinen i Snøhetta villreinområde
 - Fjellrev
 - Jaktfalk, myrhauk, trane
 - Botanikk
 - Kulturminner
 - Kvartærgeologi






www.fylkesmannen.no/oppland  [Facebook.com/fylkesmannen/oppland](https://www.facebook.com/fylkesmannen/oppland)



Fylkesmannen i Oppland

Overordnede rammer for verneplanarbeidet

- Stortingsvedtak 1999
- Naturrestaureringsarbeidet gjennomføres ihht. prosjektplanen
- Snøheimvegen skilt ut i egen prosess 2008
- «Horisont Snøhetta»
 - To alternativer: Beholde Snøheimvegen med strengt skyttelbussregime eller fjerne Snøheimvegen
- Stortinget forlenger skyttelbussforsøket til 2017
 - Presiserer samtidig at øvrige veger skal tilbakeføres ihht. prosjektplanen
- Brev av 2. juli 2015 fra Klima- og miljødepartementet
 - To alternativer til høring, det ene skal åpne for at Vålåsjøhøvegen og vegen fram til Vesllie kan bestå, i tillegg til Snøheimvegen

www.fylkesmannen.no/oppland

[Facebook.com/fylkesmannen/oppland](https://www.facebook.com/fylkesmannen/oppland)


Fylkesmannen i Oppland

Aktuelle verneformer

- Nasjonalpark
 - Formål ta vare på større naturområder som inneholder særegne og representative økosystemer og landskap og som er uten tyngre naturinngrep. Sikre allmennheten tilgang til naturopplevelse.
 - Forbud mot fysiske inngrep og motorisert ferdsel, men noen unntak og hjemler for dispensasjon til mindre tiltak og nødvendig motorferdsel.
 - Beitebruk, jakt og fiske tillatt.
 - Kan regulere ferdsel i sårbare områder inkl. organisert ferdsel til fots.
- Landskapsvern
 - Formål å ta vare på natur- eller kulturlandskap av økologisk, kulturell eller opplevelsesmessig verdi, eller som er identitetsskapende. Sikre allmennheten tilgang til naturopplevelse.
 - Mildere verneform. Kravet til urørthet og restriksjonsnivået er ikke like strengt som i en nasjonalpark.
 - Kan regulere ferdsel som ikke skjer til fots dersom ferdselen kan skade naturmiljøet.

www.fylkesmannen.no/oppland

[Facebook.com/fylkesmannen/oppland](https://www.facebook.com/fylkesmannen/oppland)



Fylkesmannen i Oppland

forts. aktuelle verneformer

- Biotopvernområde
 - Spesiell og mindre brukt verneform.
 - Formål å ta vare på områder som har eller kan få særskilt betydning som økologisk funksjonsområde for en eller flere nærmere bestemte arter.
 - Kan fastsette forbud mot virksomhet og ferdsel som kan påvirke eller forstyrre en art eller dens livsbetingelser.

www.fylkesmannen.no/oppland

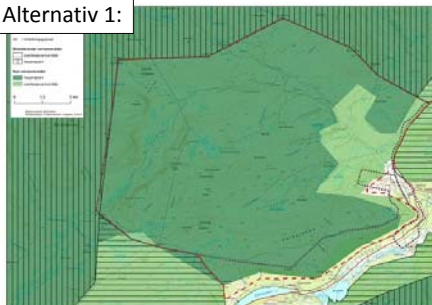
[Facebook.com/fylkesmannen/oppland](https://www.facebook.com/fylkesmannen/oppland)


Fylkesmannen i Oppland

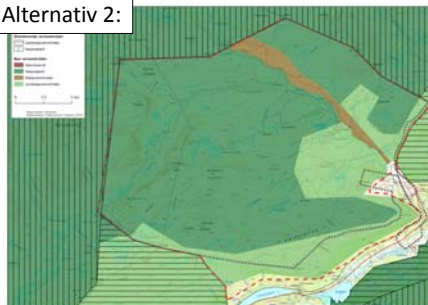
Vernealternativ 1 og 2 til KU (aug. 2015)

- Alternativ 1, som før, uten Snøheimvegen («nasjonalparkalternativet»), nytt alternativ 2 med Snøheimvegen, Vålåsjøhøvegen og vegen fram til Vesllie/Rolstadsetra («landskapsvernealternativet»)
- Tre aktuelle verneformer (NP, LVO, biotopvern) – kart med grenser og tilhørende forskrifter for hvert alternativ

Alternativ 1:



Alternativ 2:





Fylkesmannen i Oppland

Utgangspunkt for justeringer før høring

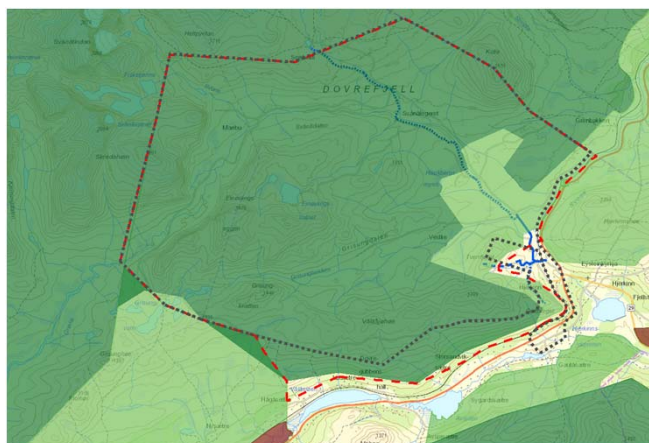
- KU for landbruk og reiseliv
- Konsekvensvurderinger for øvrige temaer
- Gjennomgang i referansegruppa 15. august 2016, bl.a.:
 - Motforestillinger mot biotopvernområdet
 - Skytefeltet nøkkelfunksjon for villreinen, må ivaretas
 - Utviklingsmuligheter for reiselivet
 - Hensyn til beitebruk (stort potensiale)
 - Ivareta Heimevernskolen
 - Alle vann i Grisungen i landskapsvern (ingen grenser tvers over et vann)
- Skriftlig innspill fra Lesja kommune ifm. møtet

www.fylkesmannen.no/oppland

[Facebook.com/fylkesmannen/oppland](https://www.facebook.com/fylkesmannen/oppland)


Fylkesmannen i Oppland

Vernealternativ 1 til høring

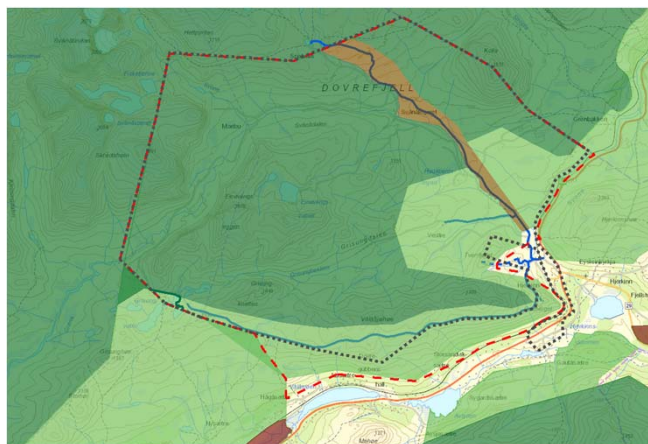

www.fylkesmannen.no/oppland

[Facebook.com/fylkesmannen/oppland](https://www.facebook.com/fylkesmannen/oppland)



Fylkesmannen i Oppland

Vernealternativ 2 til høring


www.fylkesmannen.no/oppland

[Facebook.com/fylkesmannen/oppland](https://www.facebook.com/fylkesmannen/oppland)

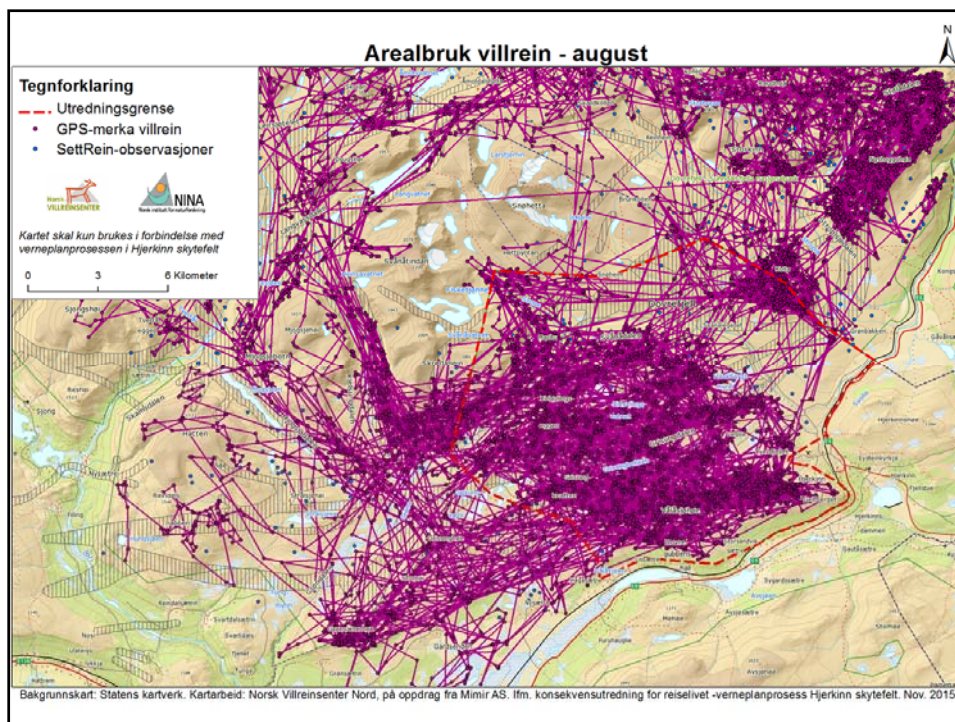
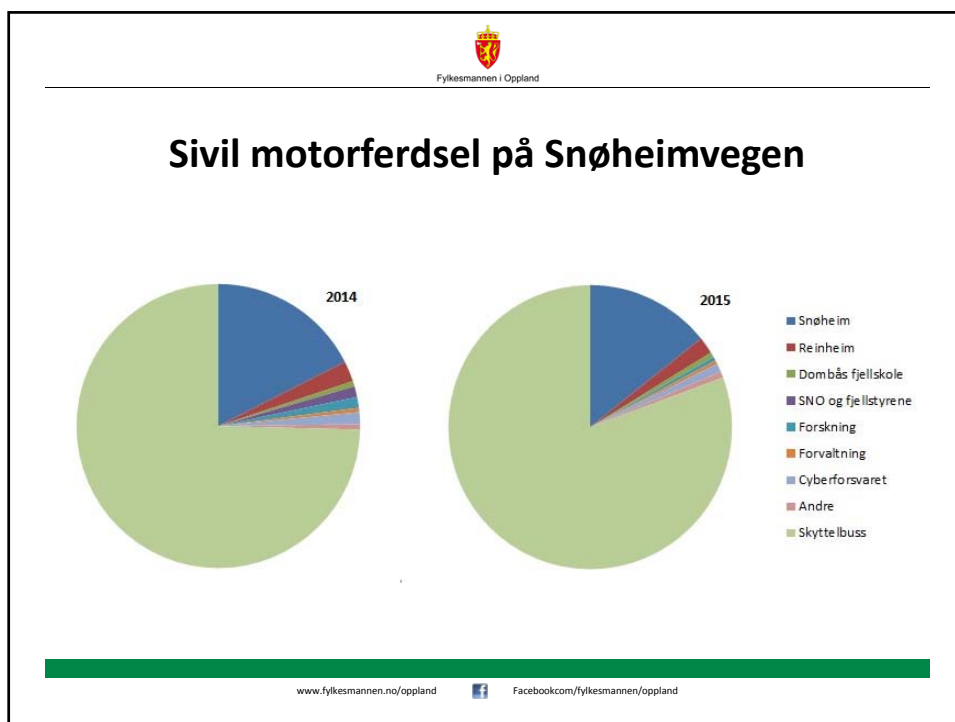

Fylkesmannen i Oppland

Andre justeringer fra KU til høring

- Justeringer i forskriftene av hensyn til beitebruk
- Legger til grunn at alle bygningene i Vesllie fjernes
- Organisert ferdsel til fots er tillatt i landskapsvern (gjelder f.eks. moskusguiding, fotosafari o.l. som kun foregår til fots eller på ski og fuglehundtrening)
- Gjort om bestemmelser om ferdsel i biotopvern (tilnærmet lik nasjonalpark)
- Utvikle et «årshjul» som sier hvilke arealer som kan benyttes når gjennom et år (KU for reiselivet) – eller peke ut et «bruksområde» som vises på vernekartet
- Tillate noe hundekjøring
- Noe strammere bestemmelser om motorferdsel ifm. drift, vedlikehold og tilsyn av Snøheim

www.fylkesmannen.no/oppland

[Facebook.com/fylkesmannen/oppland](https://www.facebook.com/fylkesmannen/oppland)





Fylkesmannen i Oppland

GPS-merka villrein juni-september 2016



www.fylkesmannen.no/oppland

[Facebook.com/fylkesmannen/oppland](https://www.facebook.com/fylkesmannen/oppland)



