

Kart til oppstart

# Libergget naturreservat

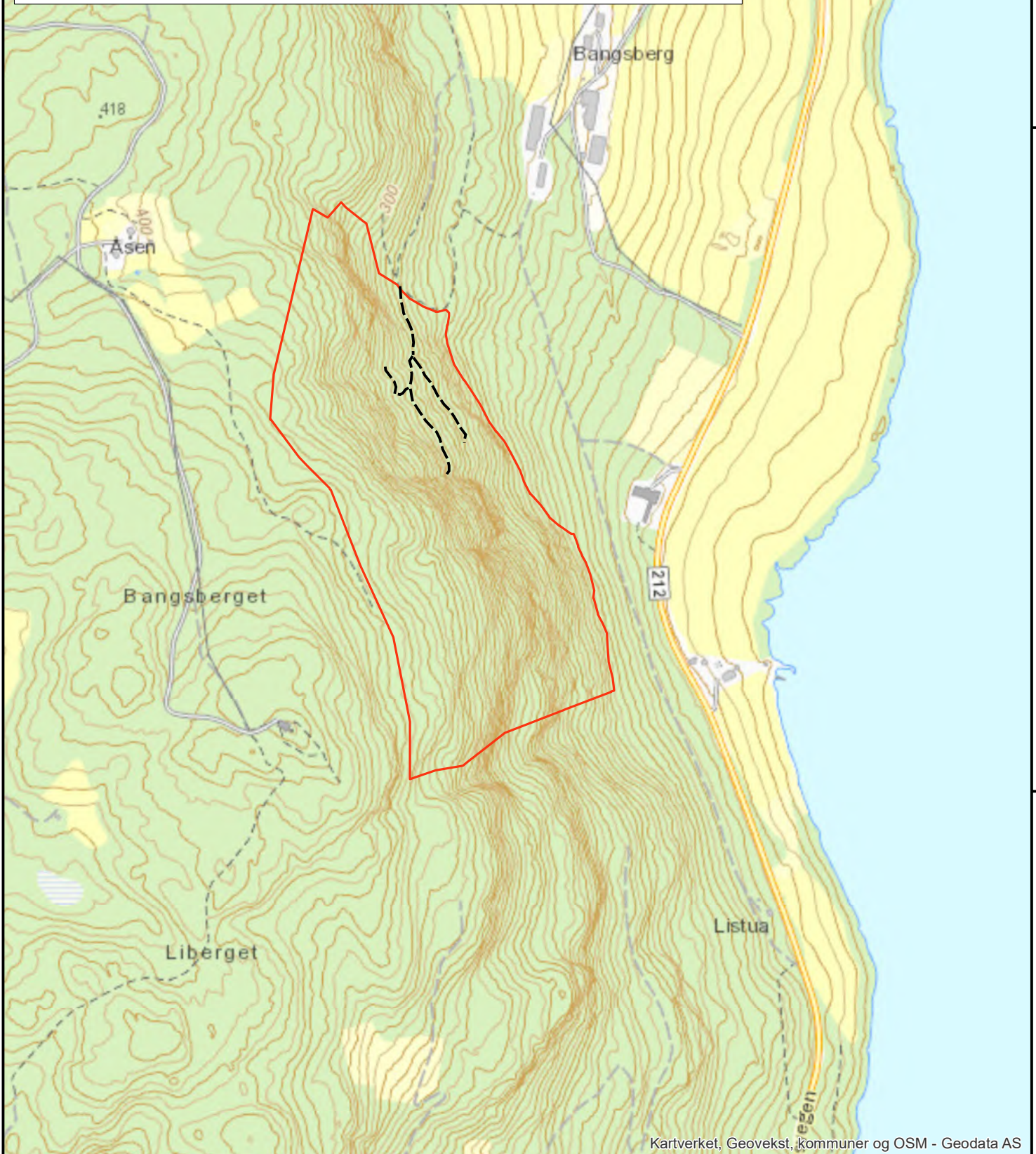
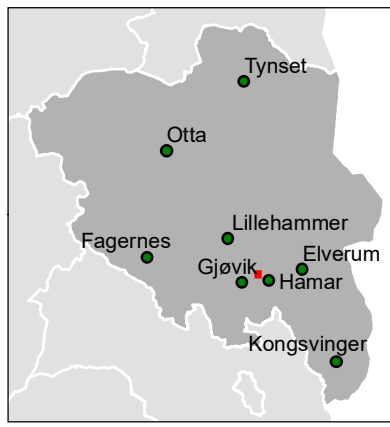
Ringsaker kommune, Innlandet

- Grense for foreslått naturreservat
- - - Traktorveg, jf. verneforskrift

Målestokk: 1:8 000 i A4

0 0,2 0,4 km

© Kartverket  
Statsforvalteren i Innlandet, juni 2021



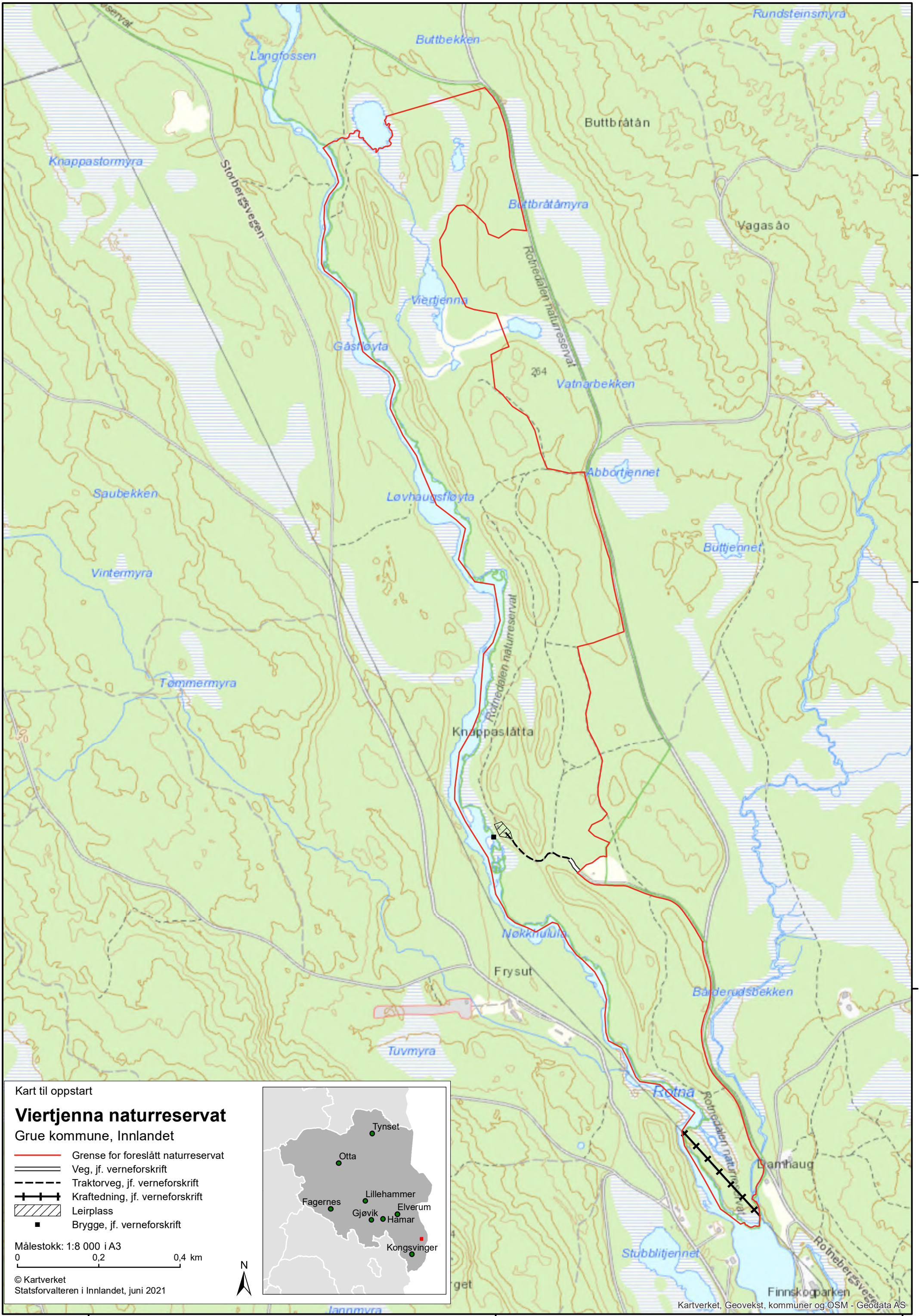
6 748 000

6 747 000

603 000

604 000





Kart til oppstart

## Viertjenna naturreservat

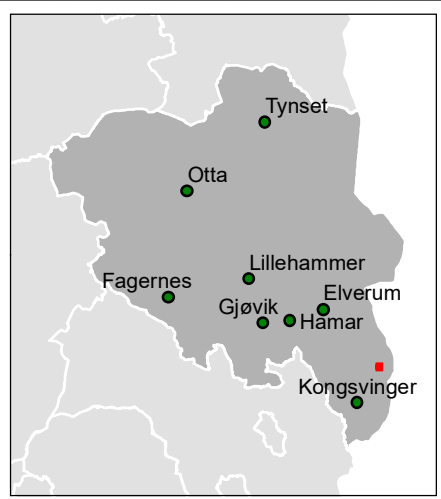
Grue kommune, Innlandet

- Grense for foreslått naturreservat
- Veg, jf. verneforskrift
- Traktorveg, jf. verneforskrift
- Kraftledning, jf. verneforskrift
- Leirplass
- Brygge, jf. verneforskrift

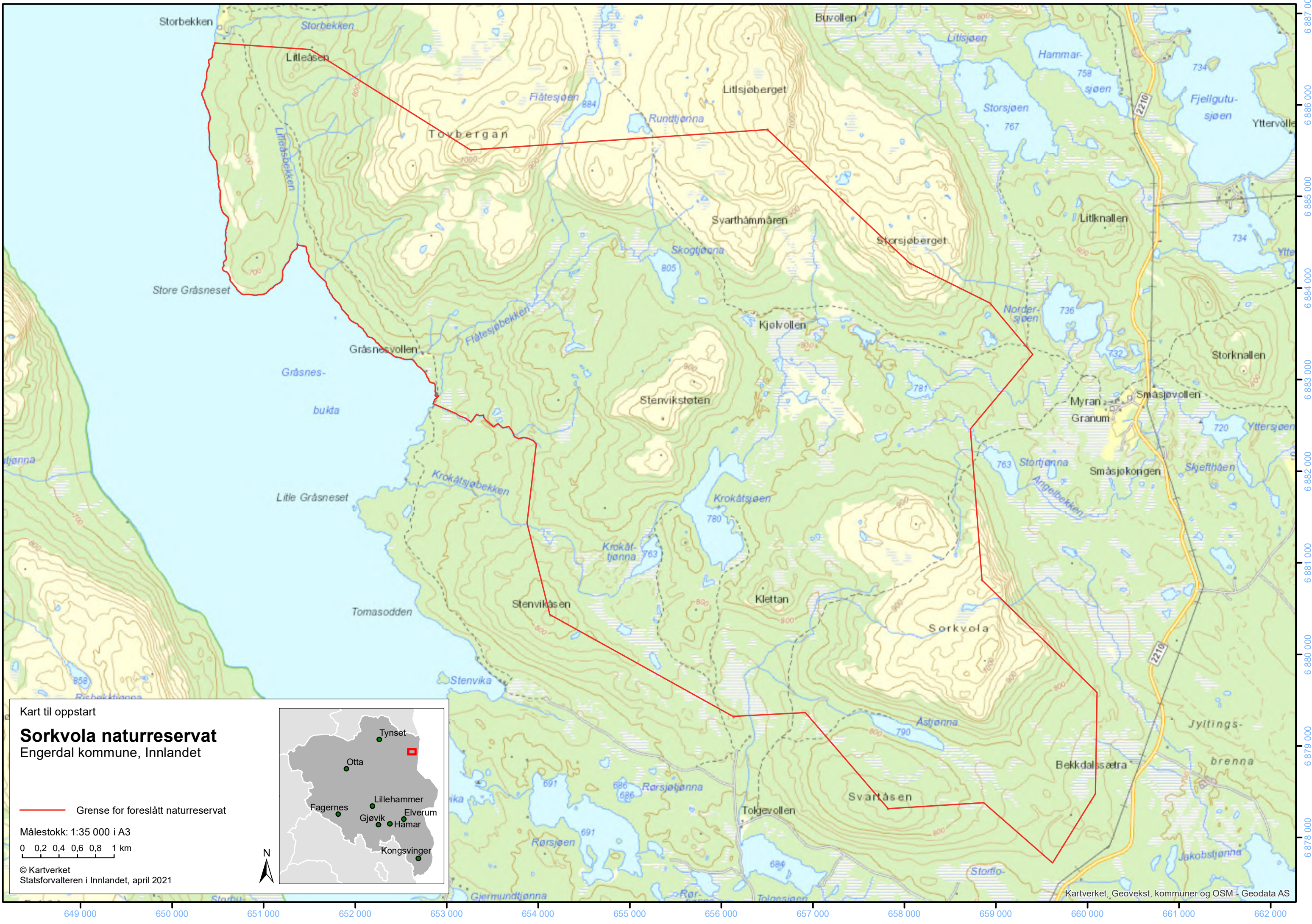
Målestokk: 1:8 000 i A3

0 0,2 0,4 km

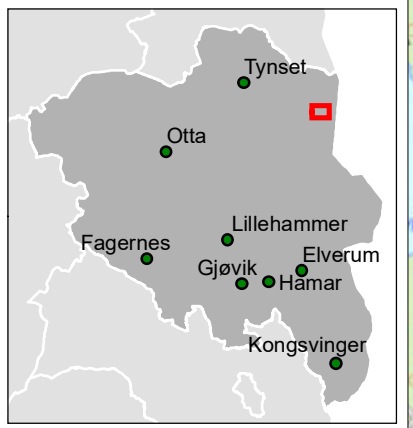
© Kartverket  
Statsforvalteren i Innlandet, juni 2021







Kart til oppstart  
**Sorkvola naturreservat**  
Engerdal kommune, Innlandet



— Grense for foreslått naturreservat

Målestokk: 1:35 000 i A3

0 0,2 0,4 0,6 0,8 1 km

© Kartverket  
Statsforvalteren i Innlandet, april 2021



Kart til oppstart

# Stygglandet naturreservat

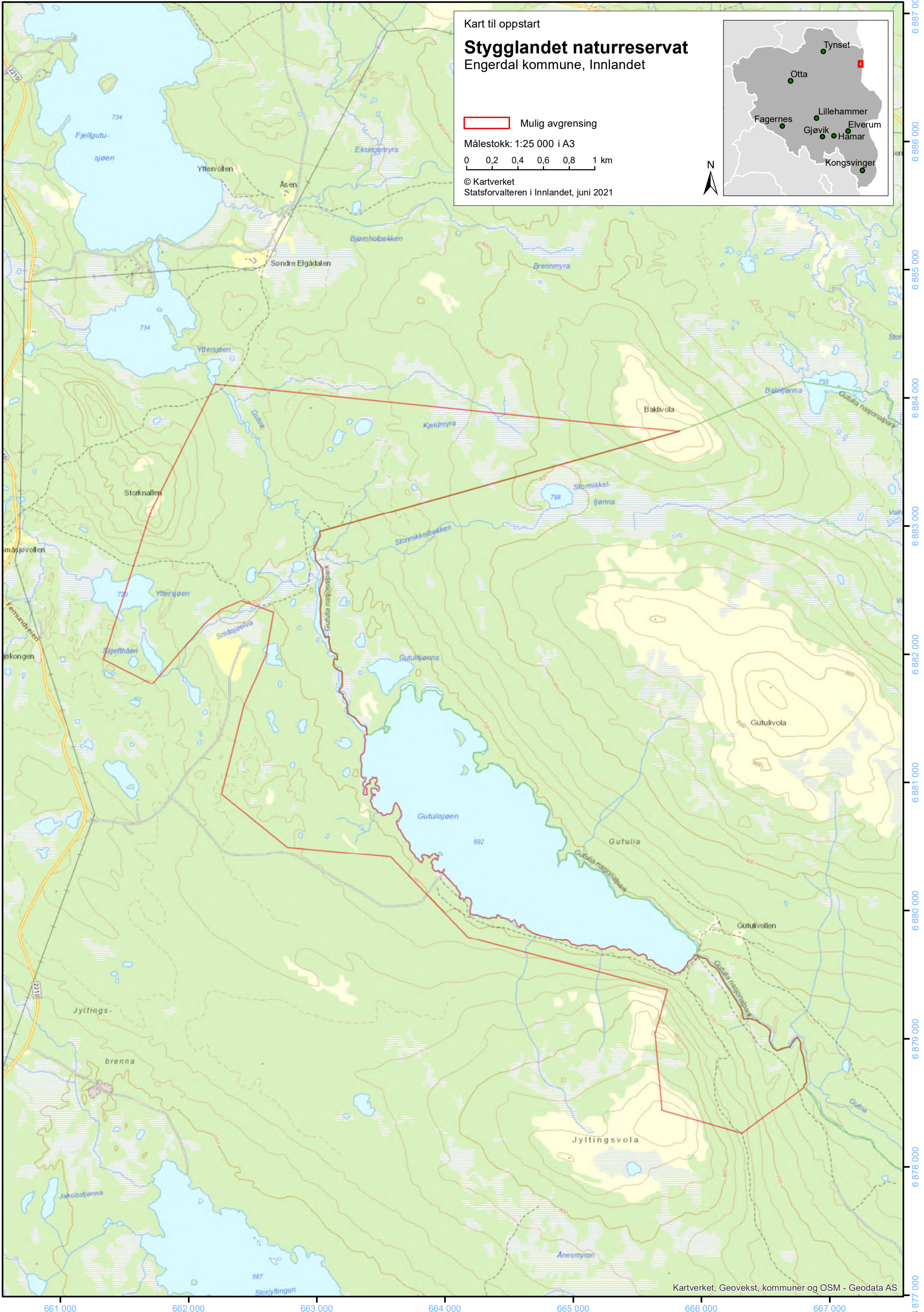
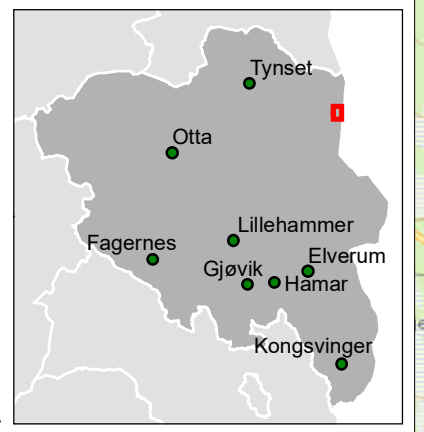
Engerdal kommune, Innlandet

 Mulig avgrensing

Målestokk: 1:25 000 i A3

0 0,2 0,4 0,6 0,8 1 km

© Kartverket  
Statsforvalteren i Innlandet, juni 2021





Kart til oppstart

# Bjønnbekkdalen og Kompåsmyra naturreservat

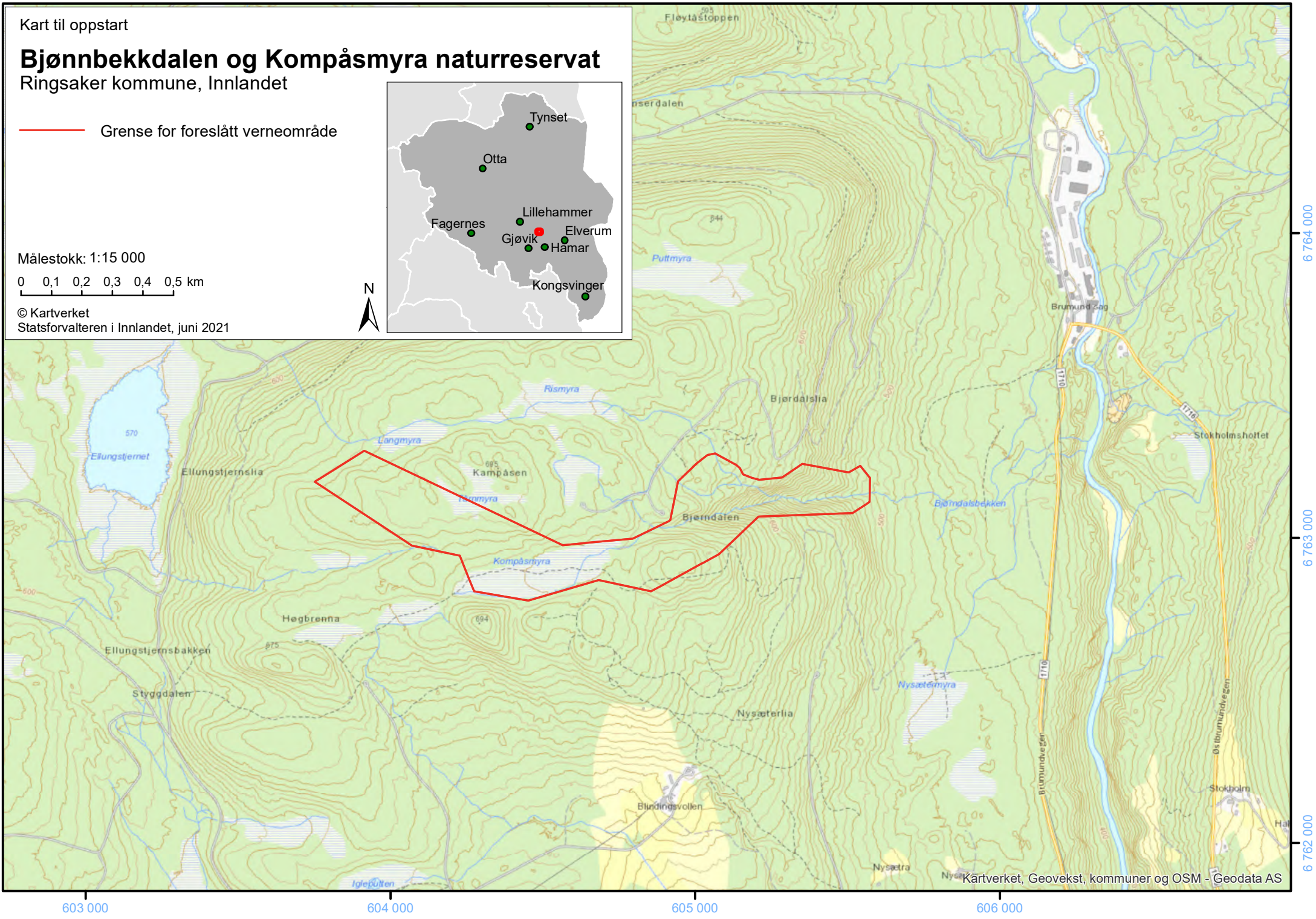
Ringsaker kommune, Innlandet

— Grense for foreslått verneområde

Målestokk: 1:15 000

0 0,1 0,2 0,3 0,4 0,5 km

© Kartverket  
Statsforvalteren i Innlandet, juni 2021



603 000

604 000

605 000

606 000

6 764 000

6 763 000

6 762 000