

arbeidsplassen



Alt av arbeid på én plass

Søk etter ledige stillinger



Skriv yrke, sted eller stilling, eller vis alle 26180 ledige stillinger.

Som jobbsøker kan du

Som arbeidsgiver kan du

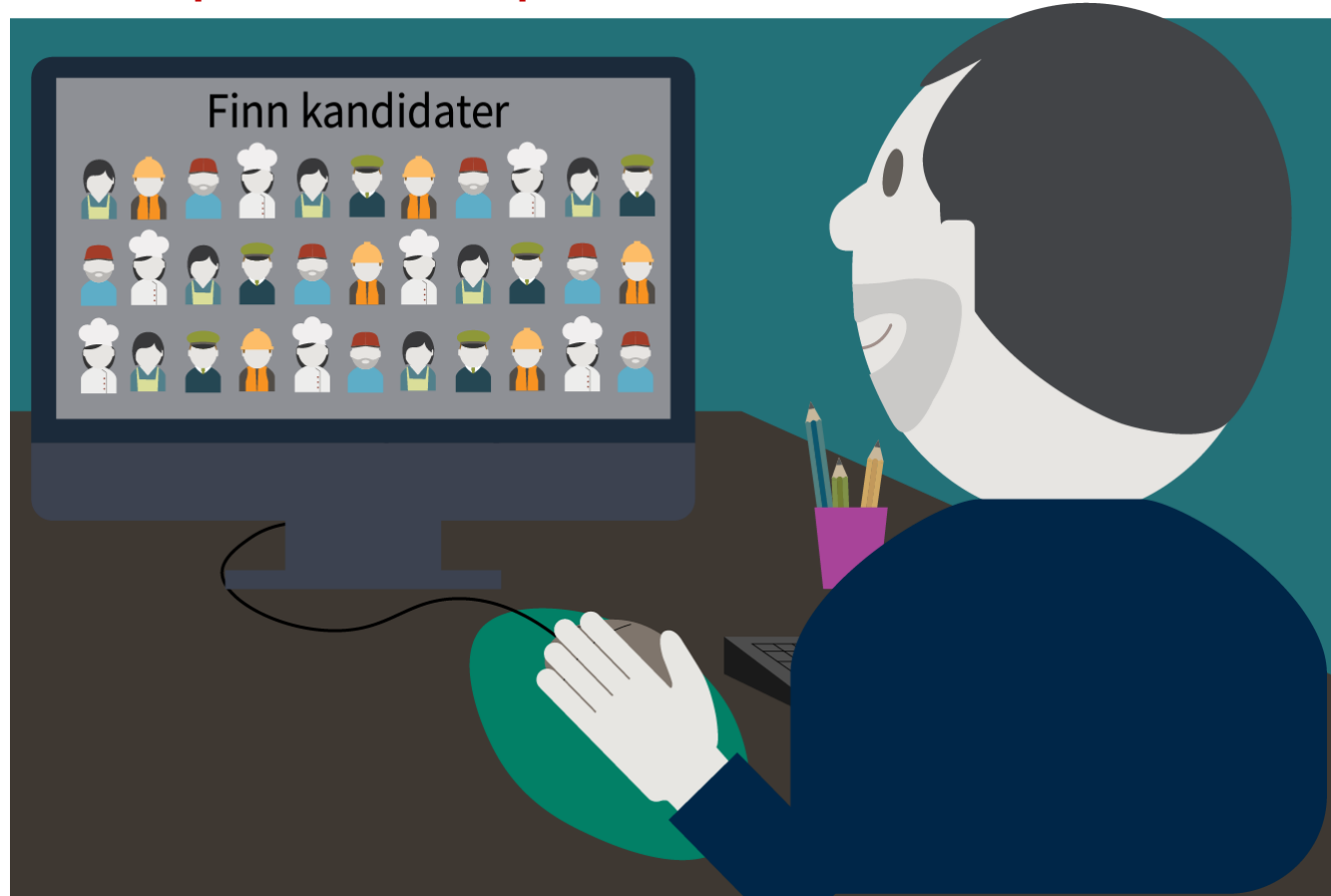
Alt av arbeid på én plass

Du som arbeidsgiver har tilgang på nye og forbedrede rekrutteringstjenester på arbeidsplassen.no.

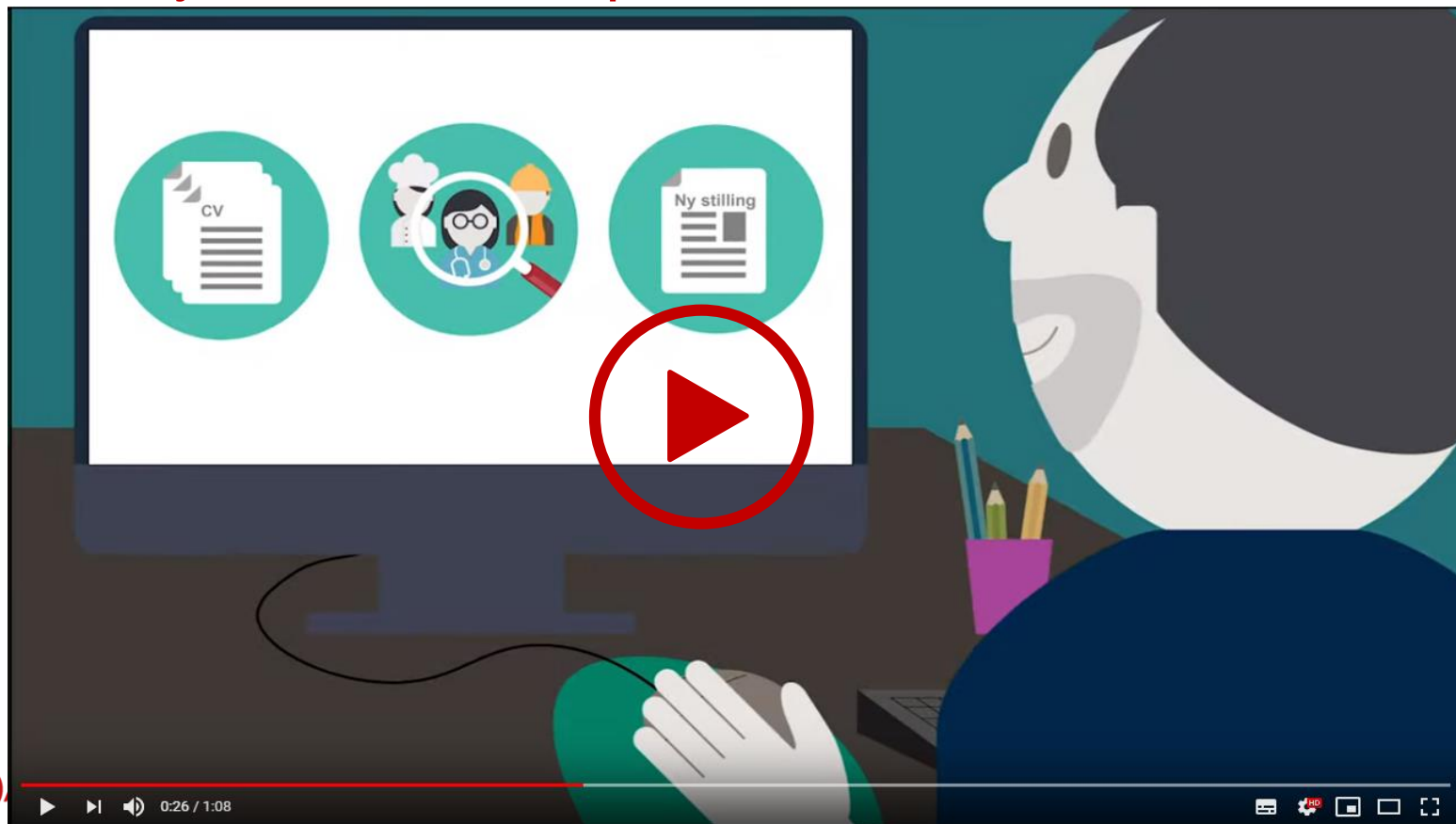
Logger du inn som arbeidsgiver, kan du

- publisere stillinger
- søke etter relevante kandidater blant over 251 000 personer i CV-basen
- lage kandidatlister

Tjenestene er kostnadsfrie.



Vi har laget en kort [informasjonsvideo](#), der du får mer informasjon om arbeidsplassen.no.



Alle som er på utkikk etter ny jobb har også fått nye og forbedrede tjenester på arbeidsplassen.no.



De kan blant annet:

- Søke etter dine ledige stillinger
- Lagre aktuelle stillingsannonser og få e-postvarsling når nye annonser blir publisert
- Gjøre seg synlig for deg som arbeidsgiver i ditt kandidatsøk

Tjenestene er kostnadsfrie.

Du som arbeidsgiver kan også motta aktuelle kandidater direkte fra NAV

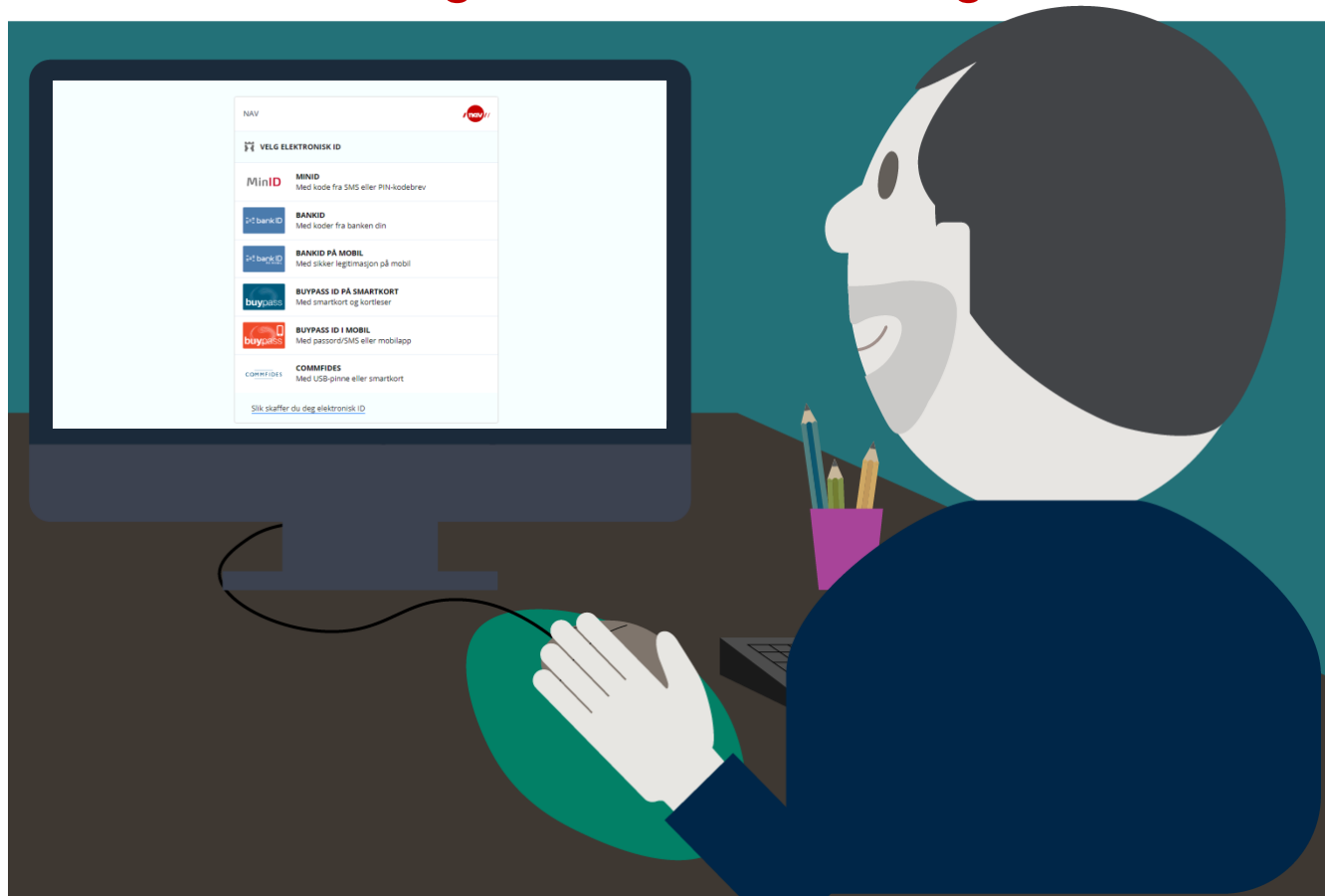


Du logger inn via ID-porten, med for eksempel MinID eller BankID. Systemet vil sjekke om du har rettigheten «rekruttering»

For at du eller en kollega skal kunne benytte den nye rekrutteringstjenesten på vegne av virksomheten, må dere ha rettigheten «Rekruttering» på virksomhetsnivå.

Arbeidsgiveren kan delegere tilgang til deg via Altinn, hvis du ikke har den allerede. Har du en av Altinn-rollene «Lønn og personalmedarbeider» eller «Utfyller/innsender» på virksomhetsnivå, vil du automatisk ha rettigheten «Rekruttering» på vegne av bedriften.

[Se veileder for tildeling av rettigheter i Altinn.](#)



arbeidsplassen.no

- Hver region i Innlandet(10 regioner) har en eller flere markedskontakter som man kan kontakte for å få bistand.
- De kjenner det lokale og arbeidsmarkedet og kan hjelpe produsentene med arbeidsplassen.no og finne egnede kandidater i samarbeid med dem der det er ønskelig
- Markedskontaktene finner man på [nav.no](https://www.nav.no) sine sider

<https://www.nav.no/no/lokalt/innlandet/nyheter/rekruttering-og-inkludering-i-innlandet>

arbeidsplassen.no

- Oppfordringen er at landbrukskontorene tar kontakt med NAV kontoret i de kommunene der det er utfordringer med tilstrekkelig arbeidskraft. Videre å formidle denne informasjonen ut til produsentene i sin kommune.
- Vi har tett dialog med Bondelaget(Hedmark/Oppland). De har fått denne informasjonen og vi har allerede startet med å kontakte prioriterte produsenter for å lære de opp i arbeidsplassen.no og knytte kontakt.

A man with dark curly hair, wearing a light blue button-down shirt and dark pants, stands in the foreground on the left, looking towards the camera. In the center, a man with short dark hair, wearing a dark t-shirt, sits on a black bench, playing a black grand piano. The piano is positioned on a paved walkway. In the background, a large fountain with multiple water jets is visible, surrounded by lush green trees. Many people are walking or sitting on the ground around the fountain. The scene is brightly lit, suggesting a sunny day. The text 'arbeidsplassen.no' is overlaid in white, bold, sans-serif font across the middle of the image.

arbeidsplassen.no