

# «Nytt» miljøtilskudd

FMIN v/ Bernt Eidahl  
Honne 11.11.2019

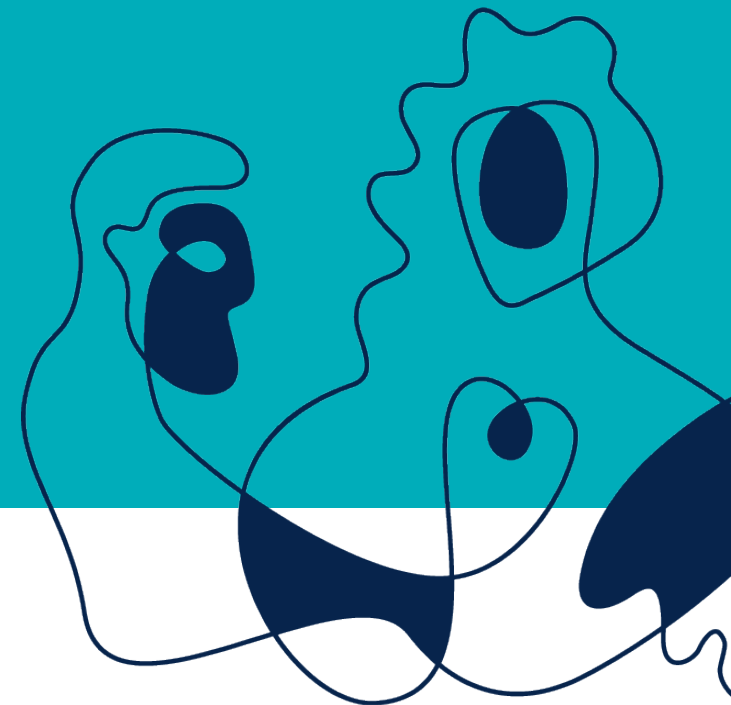


Fylkesmannen i Innlandet



21. nov 2019

- Senk skuldrene – frist for 2019 ute.
- Men «pengene er ikke borte»
- 14 mill. i 2020?





# NMSK-forskriftens § 6 gjelder

...miljøverdier knyttet til bio. mangfold, landskap, friluftsliv og kulturminner.

**A)** Kompensasjon for merkostnader eller tap ved å gjennomføre skjøtselstiltak for å ivareta og utvikle miljøverdier **(70 %)**

**B)** Delvis dekning av økonomiske tap knyttet til langsiktig bevaring av spesielle miljøverdier der hensyn til disse krever at skogeieren avstår fra hogst eller legger om skogsdriften.



- Kommunene gjør vedtak.
- kommunene (ikke FM) registrerer i ØKS



# Grunnlag for miljøtilskudd

- Nøkkelbiotoper (passer best etter runde nr. 2 av kommunevis skogbruksplanlegging med miljøregistrering)
- Hønsehaukreir (ikke eventuell landingsstripe).
- Tiurleiker (Leiksentrum)
- Kulturminner (merkestnader)



# Veiledning/regelverk

- LDIR-911, B med veiledning (koder)
- Eposter (Haget 27.aug., Holm 10. okt., Eidahl 14. okt.,)
- <https://www.landbruksdirektoratet.no/no/eiendom-og-skog/om-skogbruk/tilskudd#miljoetiltak-for-aa-ivareta-og-videreutvikle-miljoeverdier>
- Skygg unna «prosessbeskrivelsen»



# Hvem skal ut?

- HELP – OPPLÆRING – TILSKUDD OG SØKNADER = VIDEO





# Vedtaksbrev

- Urørt i minst 10 år?
- Ev. frivillig vern; relativ nedkorting (tilbakebetaling)
- Reir ut av funksjon; ---»----
- Informasjon til ny eier ved eiendomsoverdragelse





# Beregning av tilskudd

Driftsnetto, egenandel kr 30 pr daa, minste tilskudd kr 3000

Eksempel: Eiendom på 2000 daa må sette av 800 m<sup>3</sup>

- Total driftsnetto:  $260 \text{ kr/m}^3 * 800 \text{ m}^3 = \text{kr. } 208.000,-$
- Egenandel:  $2000 \text{ da} * 30 \text{ kr/da} = \text{kr. } 60.000,-$
- Tilskuddsgrunnlag:  $(208.000 - 60.000) = \text{kr. } 148.000,-$
- Beregnet tilskudd:  $30 \% \text{ av } 148.000,- \text{ kr. } 44.400,-$



Skogeier med 500 dekar produktiv skog (eller mindre) og nøkkelbiotop som skal stå urørt med 150 kubikk tømmer.

- Total driftsnetto:  $260 \text{ kr/m}^3 * 150 \text{ m}^3 = \text{kr. } 39.000,-$
- Egenandel:  $500 \text{ da} * 30 \text{ kr/da} = \text{kr. } 15.000,-$
- Tilskuddsgrunnlag:  $(39.000 - 15.000) = \text{kr. } 24.000,-$
- Beregnet tilskudd: 30 % av kr. 24.000,- kr. 7.200,-



# Hva bør dere prioritere fremover?

- Gjør muligheten kjent for skogeierne (hvis dere ikke har gjort det.)
- Ta kontakt med skogeier i særlige tilfeller (særlig berørte).