

Fylkesmannen og kommunene

Haavard Elstrand



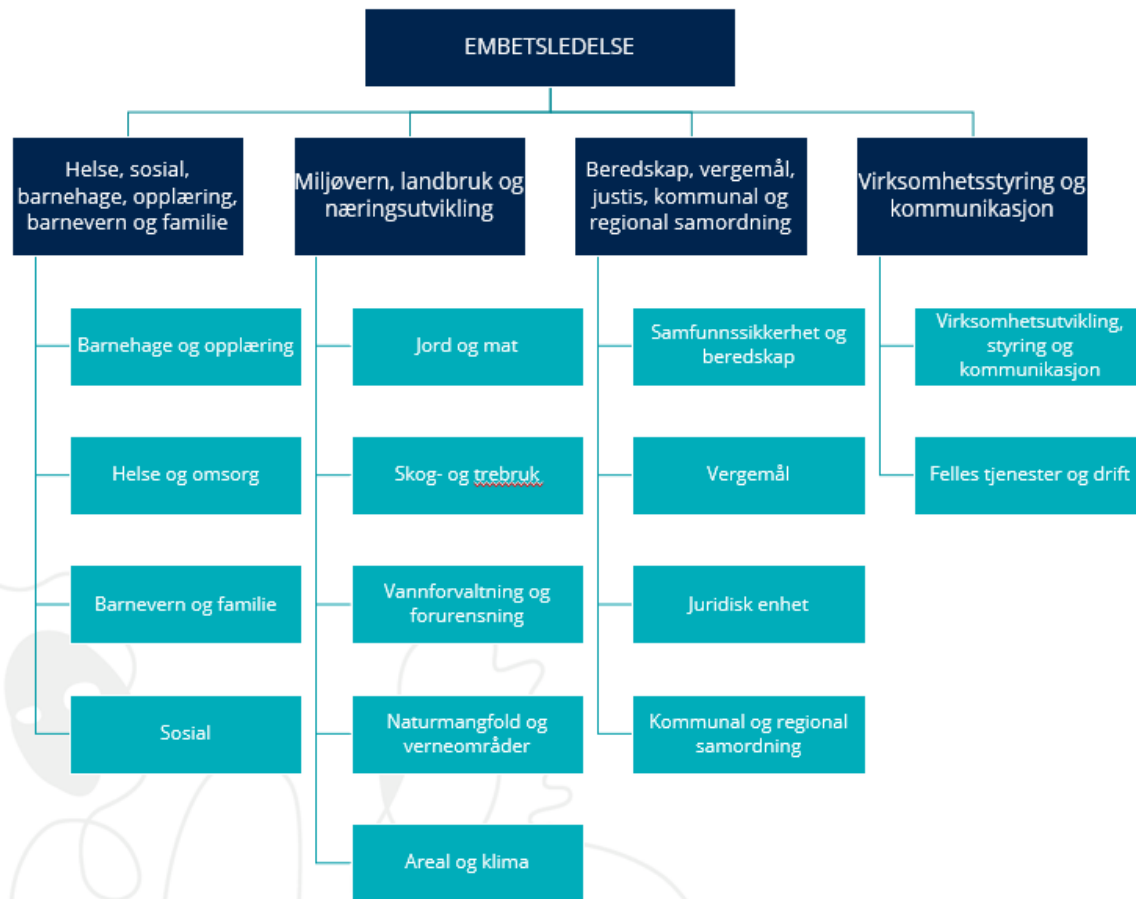
Fylkesmannen i Innlandet



21. nov 2019



Fylkesmannen i Innlandet

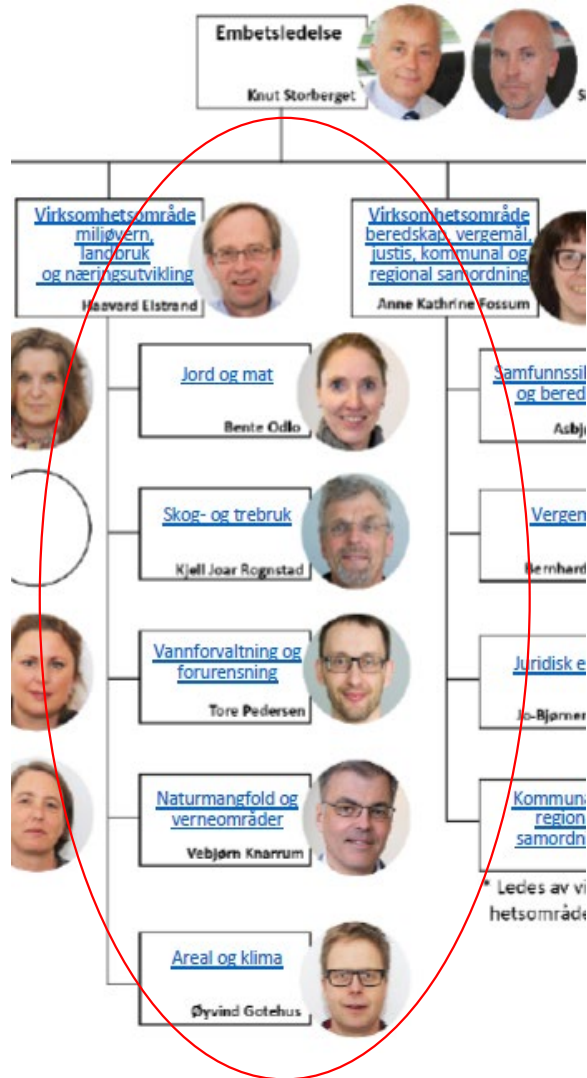


- 230 medarbeidere
- 4 virksomhetsområder
- Lillehammer – hovedlokasjon, men
 - Hamar – ett virksomhetsområde
 - 5 regionkontorer
 - 1 avdelingskontor (Tynset)



Fylkesmannen i Innlandet

- ny organisering



Virksomhetsområde for Miljøvern, Landbruk og Næringsutvikling

- 5 enheter, 92 medarbeidere
- Innlandets største grønne kunnskapsmiljø!
- Fra bioøkonomi til sirkulærøkonomi
- Skape mer verdier av grønne ressurser - en hovedprioritet:
 - Bio-/sirkulærøkonomi
 - Økt bruk av tre
 - Bioenergi
 - Verdiskaping viltressurser





Én «grønn dør» til Fylkesmannen

Virksomhetsområdet prioriterer arbeid på tvers:

- Miljøvern
- Jordbruk
- Skogbruk
- Næringsutvikling

Felles ledelse , og jevnlige møter mellom virksomhetsdirektør og avdelingsdirektører for enhetene.



Fylkesmannen i endring

- Oppgaveoverføring til kommunene og fylkeskommunen:
 - Tilskudd til skogsbilveg (kommunene)
 - Midler til næringsutvikling - UT-midlene (fylkeskommunen)
- Fylkesmannens oppgaver på jord-/skogbruksområdet vris mer i retning av:
 - Økt vektlegging av Fylkesmannen som **kompetansesenter**
 - Økt vektlegging av **kommunedialog**
 - Økt vektlegging av **kontroll**
 - Økt fokus på **klima**

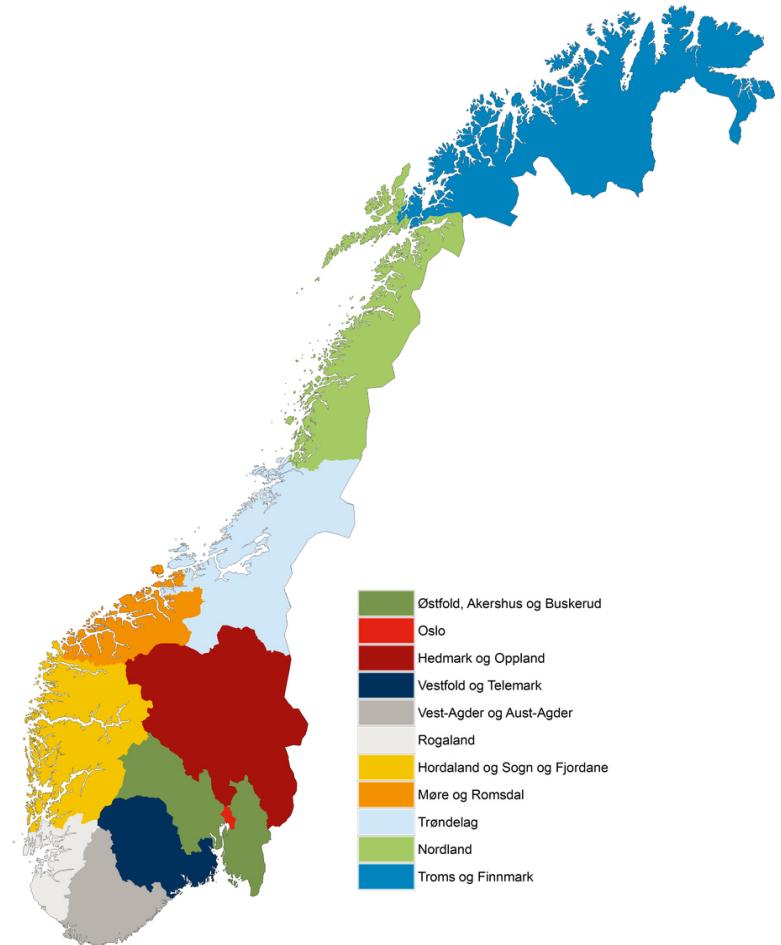


En styrket kommunedialog

- Kommunene er Fylkesmannens «hovedkunder». Vår ambisjon overfor dere er:
 - Jevnlig kontakt
 - Veileder, rådgiver, sparringspartner
 - Effektiv og kompetent saksbehandling, tilskudd , skogfond, klagesaker m.v.
 - Avholde relevante samlinger
 - Samspill og samarbeid – premisset for å lykkes!
 - Være MEDSPILLER for kommunene
 - Ha ÅPEN DØR og LAV TERSKEL for kontakt med kommunene
- Dyktige og kompetente kommuner er avgjørende for utvikling og forvaltning i skogbruket!



Vi prioriterer å gjøre oss kjent med Innlandet



Lykke til med samlingen!



Fylkesmannen i Innlandet

Facebook Fylkesmannen i Innlandet
Nettside www.fylkesmannen.no/in