

Oppland 23 oktober 2019

## Håndbok om aldersvennlig stedsutvikling

- Om håndboken
- Idegrunnlaget
- Om rådene
- Gode eksempler

Øystein Bull-Hansen  
Arkitekt og byplanlegger MNAL



# Om håndboken

- En global utfordring
- Hvordan ulike virksomheter i kommunen *sammen* kan skape et mer aldersvennlig samfunn
- Hva *de ulike virksomhetene* kan gjøre
- Hva som kan gjøres *i ulike faser* av planprosesser etter plan- og bygningsloven
- Den bør leses, og deretter fungere som et «oppslagsverk»
- I tillegg inneholder den en eksempelsamling





# Aldersvennlig og bærekraftig

- Nasjonale forventninger til regional og kommunal planlegging (2019-2023),
- Folkehelsemeldinga – Gode liv i et trygt samfunn (2018-2019)
- FNs bærekraftsmål.





# Hva er aldersvennlig stedsutvikling?

- Aktive samfunnsdeltakere så lenge som mulig, også den dagen helsa begynner å skranke
- Det som er bra for eldre, er som regel godt for alle
- De ulike aldersgruppene trenger hverandre



# Forskjellen på små og store steder

- Alle har et nærmiljø – om de bor i byen eller på mindre steder
- Nærmiljøet spiller en stadig større rolle når en blir eldre.
- Også i byene kan det være langt til butikken og lett å bli isolert i egen bolig.
- Men det er klart at utfordringene kan være ulike.
- Eksemplene er derfor hentet fra ulike typer steder.

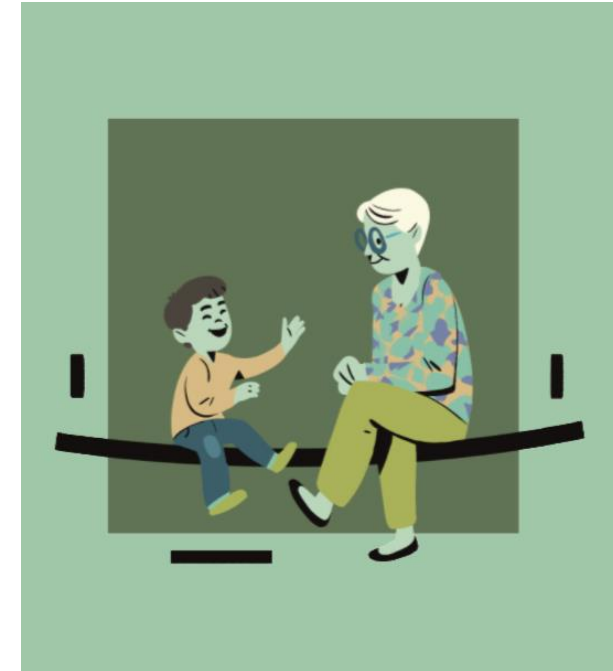


Alle foto: Iveland kommune

Ola Roald arkitektur

# Flere eldre gir nye muligheter

- Gevinstene er store
- Eldre påvirker samfunnsutviklingen, både som enkeltpersoner og som gruppe
- De deltar aktivt med sin erfaring, kunnskap, tid og overskudd både i nærmiljø, på kommunalt og på nasjonalt nivå





- Stadig flere er friskere lengre enn før
- Mange opplever at de får frihet, tid og ressurser
- Men for andre kan være en utfordring at jobben er borte og venner faller fra
- Etter hvert svekkes helsa - førerkortet blir borte - bena blir skrале
- I slike situasjoner kan man lett bli ensom og isolert





# Økende press på omsorgstjenester

- oljealderen nærmer seg slutten, vi må spare på ressursene for å beholde velferdsstaten
- mangel på arbeidskraft, pårørende og frivillige som kan yte omsorg
- Nødvendig å redusere behovet for institusjonsplasser og omfattende hjelp fra det offentlige



# Hvordan kan den enkelte forberede seg?

- Fysisk aktivitet og sosiale bånd påvirker hvordan vi eldes
- Planlegg alderdommen – for ulike faser og situasjoner
- Vær aktiv - også i nærmiljøet – knytt kontakter mens du er frisk
- Skaff egnet bolig – alt etter livssituasjon



# Hva kan kommunens planleggere gjøre? (10 råd)

1. Inkluderende stedsutviklingsprosesser
2. Lokaliseringspolitikk
3. Husk at gamle og unge trenger hverandre, let etter løsninger som når flere brukergrupper samtidig
4. Boligpolitikk – ulike typer fellesskap
5. Skap inspirerende omgivelser som er oversiktlige og trygge når sansene svekkes
6. attraktive arenaer sentralt i nærmiljøene
7. Skap byer, tettsteder og lokalmiljøer hvor det er enkelt å leve uten bil - hele året
8. Tenk nytt når det gjelder kollektive transportløsninger
9. Gjør universell utforming til en premiss for all planlegging
10. Ansett en stedsutvikler

# Kommunale funksjoner som motor i lokalmiljøet

- Både post og butikk har forsvunnet fra mange boligområder
- I praksis er man helt avhengig av bil eller annen transport
- Ny kollektivløsninger kan bedre tilgjengeligheten
- Kommunale tjenestene kan danne kjernen i et nærmiljø.





# Inkluderende arkitektur og områdeutvikling

- Ta utgangspunkt i brukerbehovene
- Utvikle løsninger som kan brukes av mange ulike grupper
- hele områder, bygg og offentlig rom skreddersys for stedet og innbyggerne
- nytteverdien optimaliseres
- Nye arkitektoniske og organisatoriske løsninger for kommunale virksomheter
- Disse tilbudene, sammen med private, kan danne gode lokalsentra





Utstein arena av Lund+Slætten Arkitekter AS og Arkitektkontoret Nils Tveit AS



Utstein arena

# Lokalisering er en nøkkel

- Kommunen, både gjennom plan- og bygningsloven, som samfunnsaktør og gjennom egen virksomhet, må føre en konsekvent lokaliseringpolitikk.

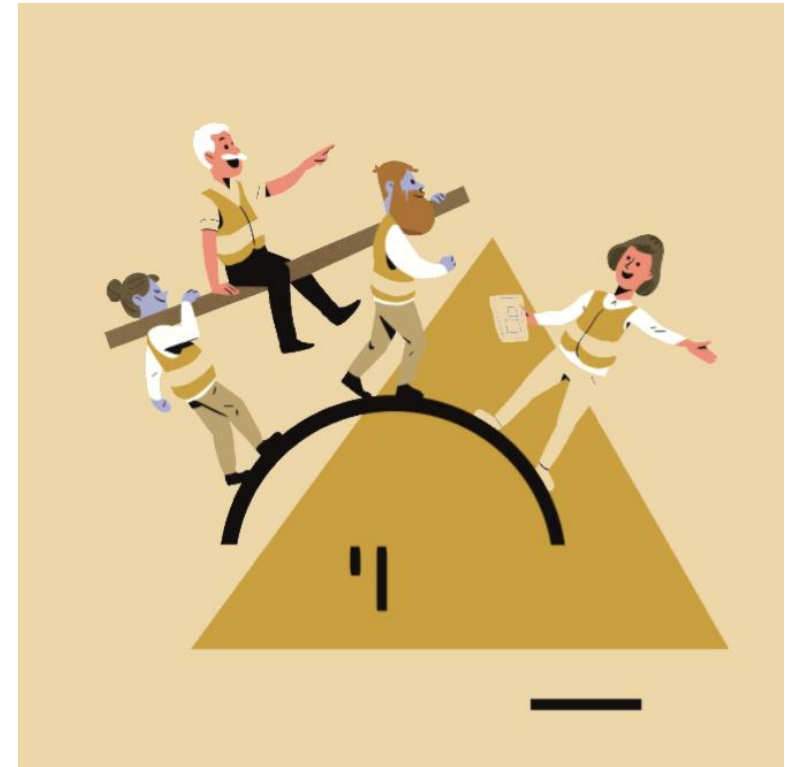
## Tips

- Legg bare inn områder som ønskes utviklet de nærmeste årene i kommuneplanens arealdel. Dette kan hindre at perifere områder utvikles først, noe som kan gjøre det vanskeligere å få utviklet sentrale områder.
- Legg forholdene praktisk til rette for god lokalisering både av private, statlige, fylkeskommunale og egne virksomheter gjennom for eks. å kjøpe eiendommer, regulere, selge med betingelser eller utvikle fellesprosjekt.
- Lokaliser boliger, arbeidsplasser og skoler, barnehager og andre kommunale tjenester til et sentrum, slik at dette blir en naturlig og attraktiv møteplass i hverdagen.
- Start planleggingen av kommunale bygg på kommuneplannivå med sikte på optimal lokalisering og utstrakt sambruk.
- Vurderer i hvilken grad alle kommunale bygg også kan invitere andre grupper og aktiviteter inn. Dette støtter sambruk og møter mellom generasjoner og grupper.



# Medvirkning og samskaping

- Et godt kunnskapsgrunnlag rommer stemmene til de vi planlegger for
- Gjennomføring styrkes og forankres gjennom samskaping
- Det er ikke gitt at kommunen skal eie tiltaket i neste fase





# De ulike kommunale virksomhetene sine muligheter

- Ikke bare fylle sin primærfunksjon, men også bidra til helhetlige aldersvennlige løsninger
- Håndboken rommer en rekke forslag til hva man kan gjøre på ulike nivå i det kommunale systemet



# Håndboken har tips til alle virksomhetsområder

## Tips for undervisning

- Tenk inkluderende arkitektur når skoler og barnehager lokaliseres, programmeres, tegnes og organiseres.
- Hent ut positive pedagogiske effekter av at skolene flettes mer inn i lokalmiljøet og at frivilligheten, amatørvirksomheter og andre ressurser i nærområde kan bli en del av skolehverdagen.
- Bruk pensjonister, med all deres erfaring og kunnskap, som ressurser i undervisningen.



# Hvordan bruke plan- og bygningsloven

- Plan- og bygningsloven er et redskap for å styre samfunnsutviklingen på alle områder kommunen har ansvaret for.
- Plan- og bygningsloven er omtalt spesifikt i folkehelsesloven
- Aldersvennlighet og folkehelse er gjensidig avhengig av hverandre
- Tips og råd til arbeidet med både kommuneplaner og reguleringsplaner.
- Og boligpolitiske virkemidler utenfor plan- og bygningsloven.





## Tips til krav som kan stilles til et aldersvennlig uteområde:

- Område må fremstå som hyggelig og inviterende med aktive fasader i første etasje mot prioriterte byrom, for eksempel forretninger eller andre publikumsrettede funksjoner med direkte innsyn til lokalene gjennom vinduer. Det bør også være krav om inngang fra gaten eller offentlige uteområder.
- Området må være universelt utformet og enkelt å orientere seg i, og det må oppleves som trygt å være fotgjenger.
- Det må være tilgang på gode sittemuligheter og offentlige toaletter der det er naturlig å oppholde seg, og langs viktige ferdselsårer.
- Det må være krav om behagelig og tilfredsstillende belysning som ikke blander og som har god fargegjengivelse.
- Det må legges til rette for godt vintervedlikehold.



Foto: Tegn 3



Foto: Ahmed Fhaili



# Boligpolitiske virkemidler utenfor Plan- og bygningsloven

- En boligpolitisk utfordring:
- Andelen små husholdninger øker både blant unge og gamle
- Det kan bidra til ensomhet, mistriivsel og dårlig helse
- Lite tradisjon for å bygge boligtyper som bidrar til at det knyttes sosiale nettverk på tvers av generasjoner
- Det bør derfor være et politisk satsingsområde å stimulere til utvikling av nye boformer
- Kombiner gjerne strategisk eiendomsutvikling med å lede gode samskapingsprosesser i samspill med private utbyggere



# En eksempelsamling

- Helhetlig grep
- Boligen og nærmiljøet
- Sosiale møteplasser i lokalmiljøet
- Gang- og sykkelforbindelser, uteområder og offentlig transport



Vindmøllebakken, Helen og Hard arkitekter



# Åkle

Iveland kommune

Ola Roald arkitekter as

## Aldersvennlige tiltak:

- Lokalisert midt i sentrum av bygda med gangavstand til det meste.
- Variasjon i boligstørrelse bidrar til variasjon i alder.
- Samlokalisering av bibliotek, interiørbutikk, mineralsamling, matbutikk og kafé.
- Attraktive oppholdsområder ute og inne.





# SUKSESSFAKTORER

- Bred medvirkning, spesielt fra ungdom og eldre
- Tverrsektorielt samarbeid
- God forankring helt til topps i kommunen
- Kommunal handlekraft

**Kommunen som pådriver**  
*Gro Anita Mykjåland*  
*Ordfører, Iveland kommune*



# Helseknutepunkt som stedsutvikler

Drammen kommune

Mad arkitekter, EGM architects og Dronninga landskap

- Ulikt fra sted til sted
- Ikke nødvendigvis en god ide å bygge videre på eksisterende institusjoner.
- Ofte vil en skole eller butikk ligge mer sentralt i bydelen og skape mer liv.
- På Gulskogen har de valgt et område i tilknytning til skolen.



# På Gulskogen skapes et nytt bydelssenter

- Et bydelssenter og et møtested for alle.
- God lokalisering av de tjenestene eldre trenger i hverdagen.





# Suksessfaktorer

- Evnen til å samarbeide på tvers i kommunen.
- Tett samspill med ulike kommunale virksomheter og private aktører.
- Medvirkning med eldre og befolkningen forøvrig.



# Ulstein arena

Lund+Slaatto arkitekter AS

Hva har skoler, barn, bibliotek, klatretårn, svømmehall og håndballbane med et aldersvennlig sted å gjøre?

Det er et møtested som inviterer til aktivitet og det gjør sentrum langt mer levende og attraktivt å bo i.



# Suksessfaktorer

- Politisk forankring.
- Dyktige fagpersoner i kommuneadministrasjonen.
- Kunnskapsbygging og samarbeid på tvers av kommunens avdelinger.
- Tett samspill med næringslivet.
- Gode arkitekter.





# Ny-Krohnborg skole - Et bydelssenter i Bergen

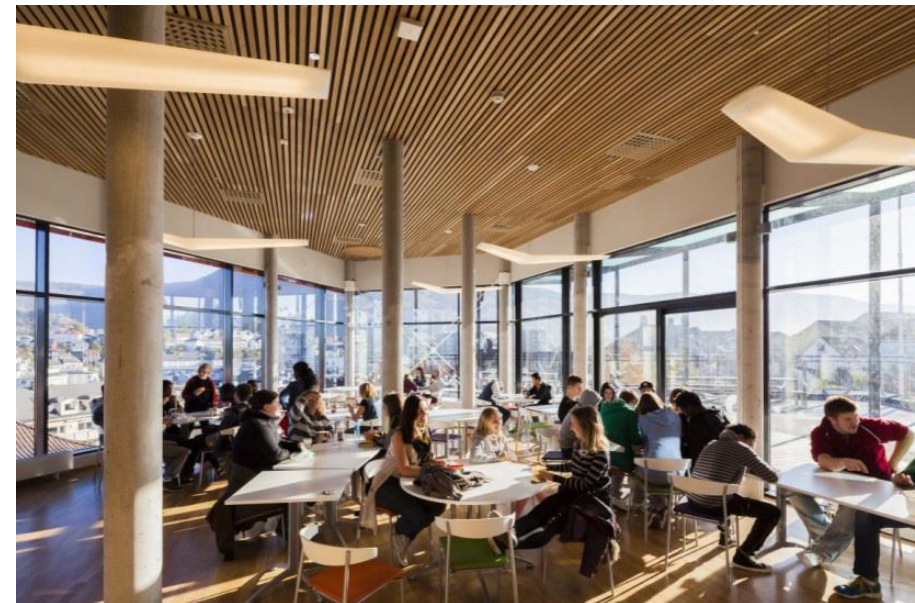
Arkitekt: Arkitektgruppen Cubus

- Skolen var nedslitt og nærmiljøet manglet både flerbrukshall og kulturhus.
- Resultatet har vakt begeistring hos både gamle og unge, og yrer av liv fra tidlig morgen til sein kveld.



# Innhold

- Undervisningsrom, scene, idrettshall, kulturhus
- Frivillighetssentralen har lokaler i senteret og står for flere aktiviteter for eldre.
- Mange ulike aktører organiserer aktiviteter.



# Suksessfaktorer

- Kulturhuset fremstår som et eget bygg og ikke som en del av skolen
- Dette bidrar til at det oppleves som et tilbud til hele befolkningen.
- Et samarbeid som var på plass allerede i planleggingsfasen.
- Det er ansatt en prosjektkoordinator på senteret.





# Bofellesskap på tvers av generasjoner

Byggherre: Kruse Smith Eiendom

Arkitekt: Helen & Hard arkitekter

- Vindmøllebakken i Stavanger kombinerer høye miljømålsettinger med stor grad av fellesskap og brukermedvirkning.
- mennesker i ulike alder og livssituasjon kan ha stor glede og nytte av å bo sammen
- dele både tid og ressurser.



# Suksessfaktorer

- Bred medvirkning fra beboerne i tidlig fase
- Påvirkning av privat enhet
- Rause fellesarealer som innbyr til sosial omgang
- Stor variasjon i type leiligheter, tilpasset ulike livssituasjoner
- Miks av beboere - både gamle og unge



*”Jeg setter pris på den lille, daglige kontakten, å vite at det er noen der ”*





# Elven og byen knytter menneskene sammen

- Drammen har blitt ganske aldersvennlig
- Noe som ikke minst elveparkene har bidratt til
- Går inn i nabokommuner
- Tur, transport, bading, trim, fellesskap
- Knytter boliger og sentrumstilbudene sammen



# Evjudalen friluftspark

Bø kommune, Telemark

- Trafikksikker og universelt utformet park som knytter ulike deler av sentrum sammen
- Fungere både som transportåre og turløype og har mange aktiviteter
- Tilrettelagt for ulike aldersgrupper som bidrar til liv og aktivitet
- Godt tilrettelagt for eldre med tanke på benker og belysning



# Fleksible bussløsninger for liten og stor

- I Sauda er de grønne og i Oslo er de rosa.
- Begge stedene tester ut fremtidens fleksible bussløsninger – med stort hell.





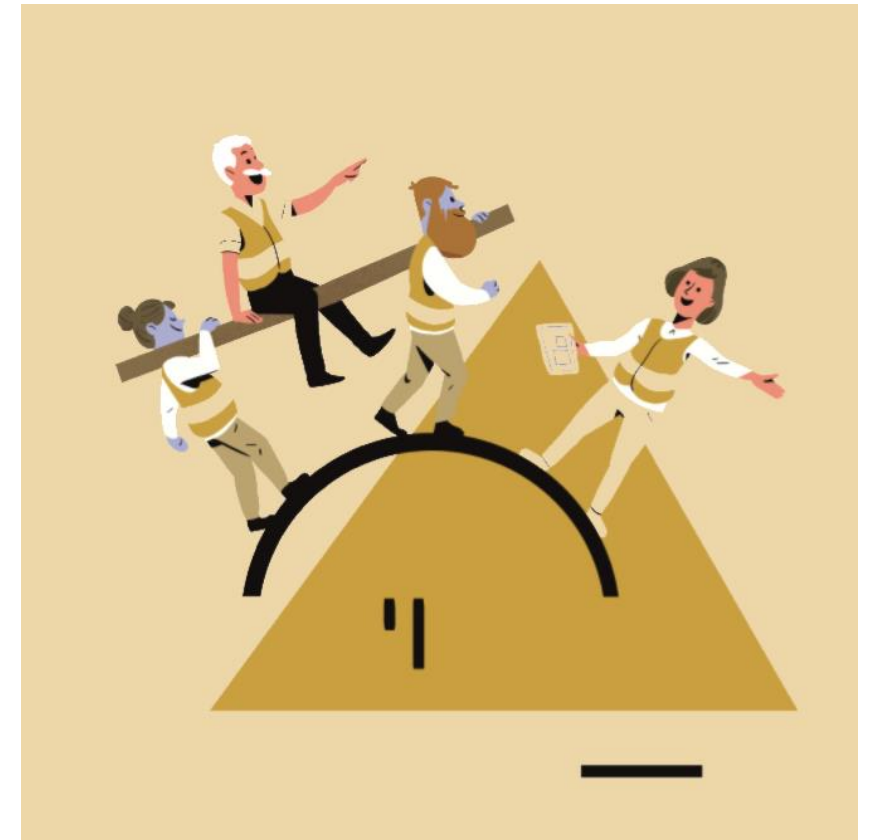
# Sauda

- Et tilbud til alle
- Turen må bestilles i forkant og du får beskjed om når du kan forvente at bussen kommer.
- Rutevalget bestemmes i sanntid basert på hvem andre som har bestilt tur.
- Tilbudet er tilgjengelig på ukedager mellom kl. 9-14 og 16.30-20, og på lørdag fra kl. 10-15.

Les mer om alt dette –  
og se mange andre eksempler i  
håndboka.

Søk etter: «Håndbok i aldersvennlig stedsutvikling»  
eller gå inn på:

<https://www.arkitektur.no/handbok-i-aldersvennlig-stedsutvikling>



Norske arkitekters  
landsforbund