

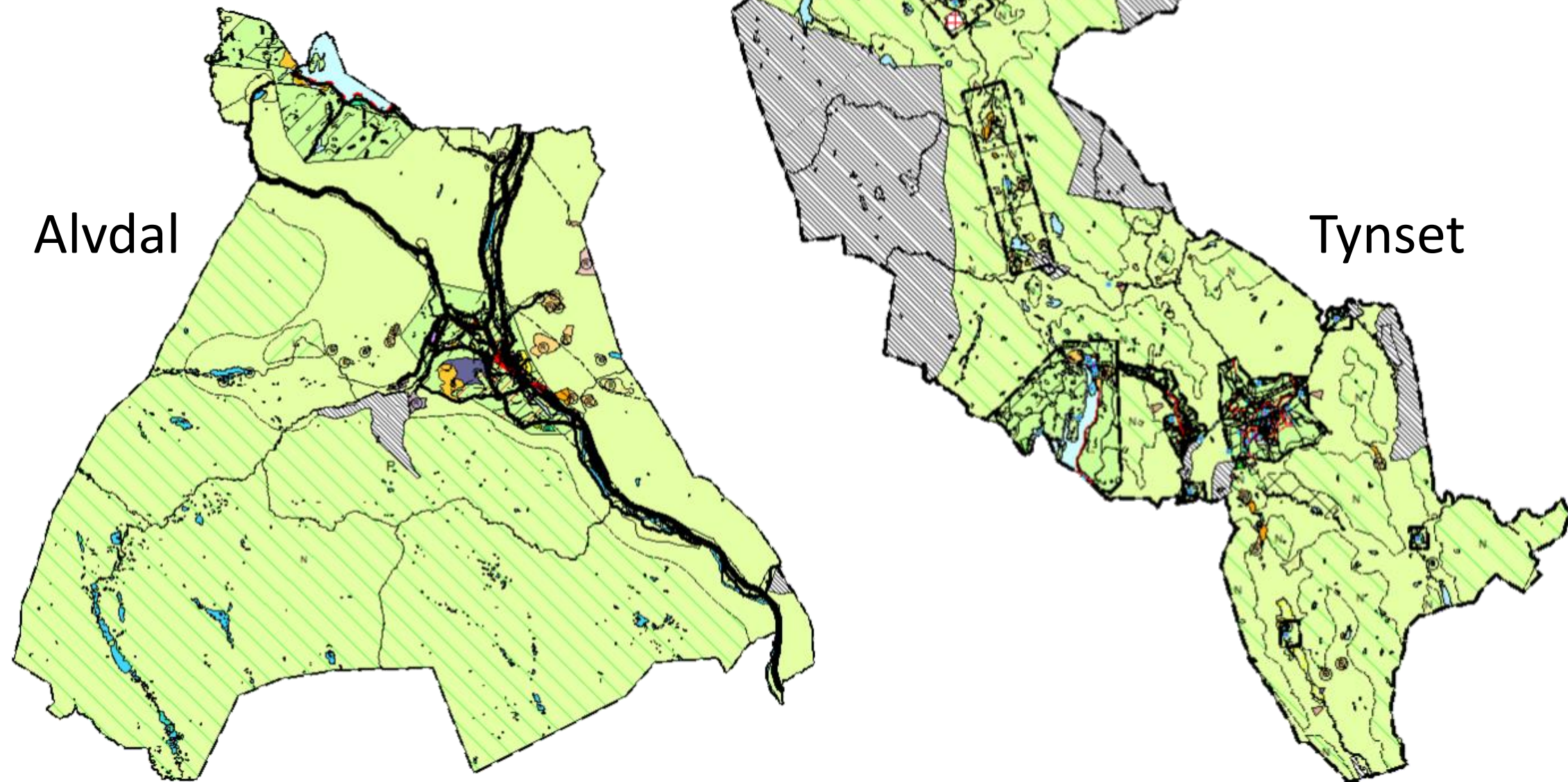


# Alvdal & Tynset kommuner

Våre utfordringer i kommuneplan-arbeidet



# Kommuneplanens arealdel

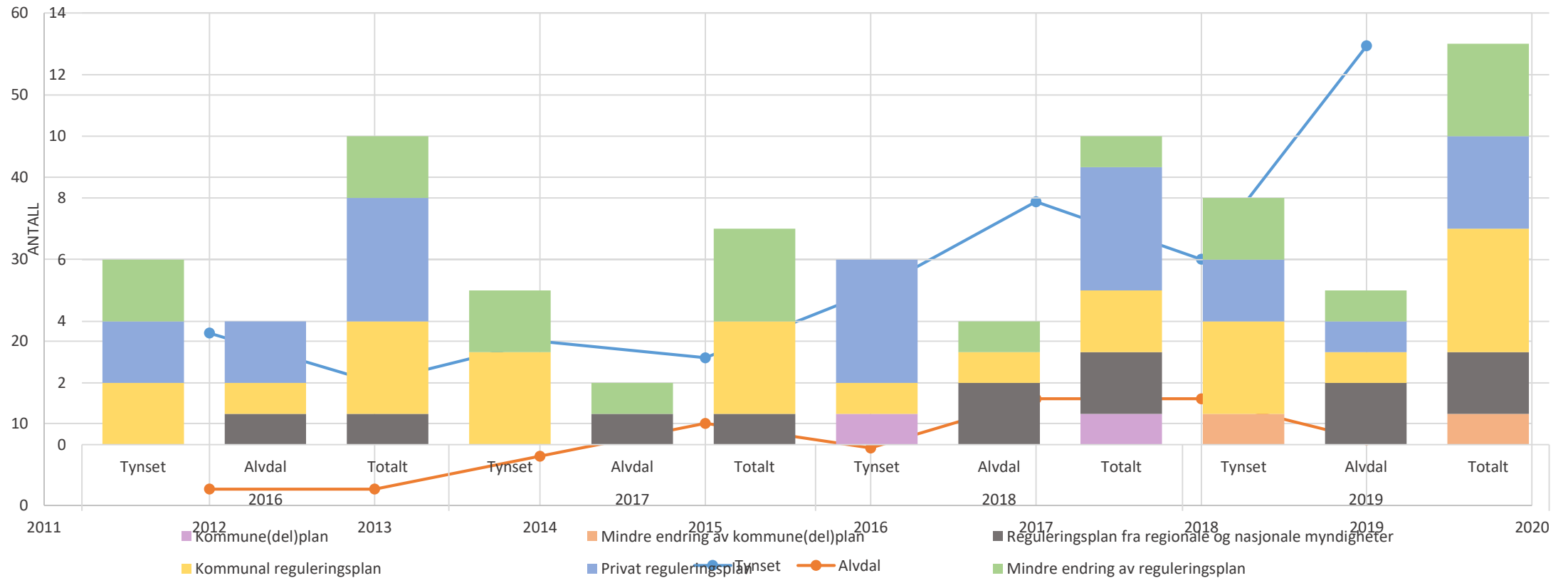


# Om Alvdal og Tynset kommuner

|                  | Tynset  | Alvdal              | Totalt                |
|------------------|---|---------------------|-----------------------|
| Areal            | 1 879 km <sup>2</sup>                           | 943 km <sup>2</sup> | 2 822 km <sup>2</sup> |
| Innbyggere       | 5 591   | 2 438               | 8 029                 |
| Kommuneplaner    | Planstrategi og samfunnsdel for begge kommunene |                     |                       |
| Arealdel         | 1(7 delområder)                                 | 1                   | 2                     |
| Kommunedelplaner | 2   | 1                   | 3 (+ 1 interkommunal) |
| Tematiske planer | 2   | 1                   | 3 (+ 1 interkommunal) |

# Om Alvdal og Tynset kommuner

Veddispsasjoner per år

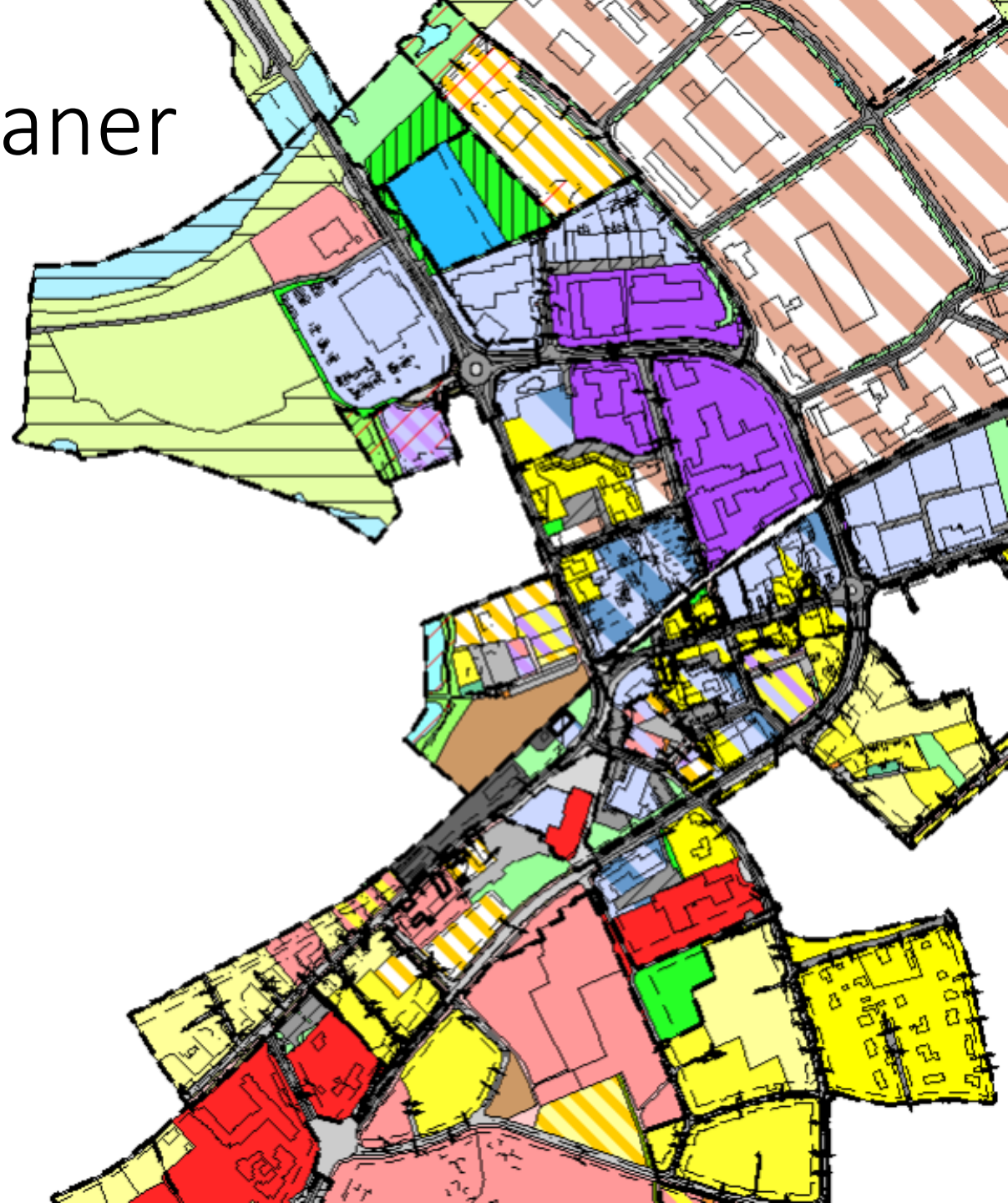


# Utfordringer

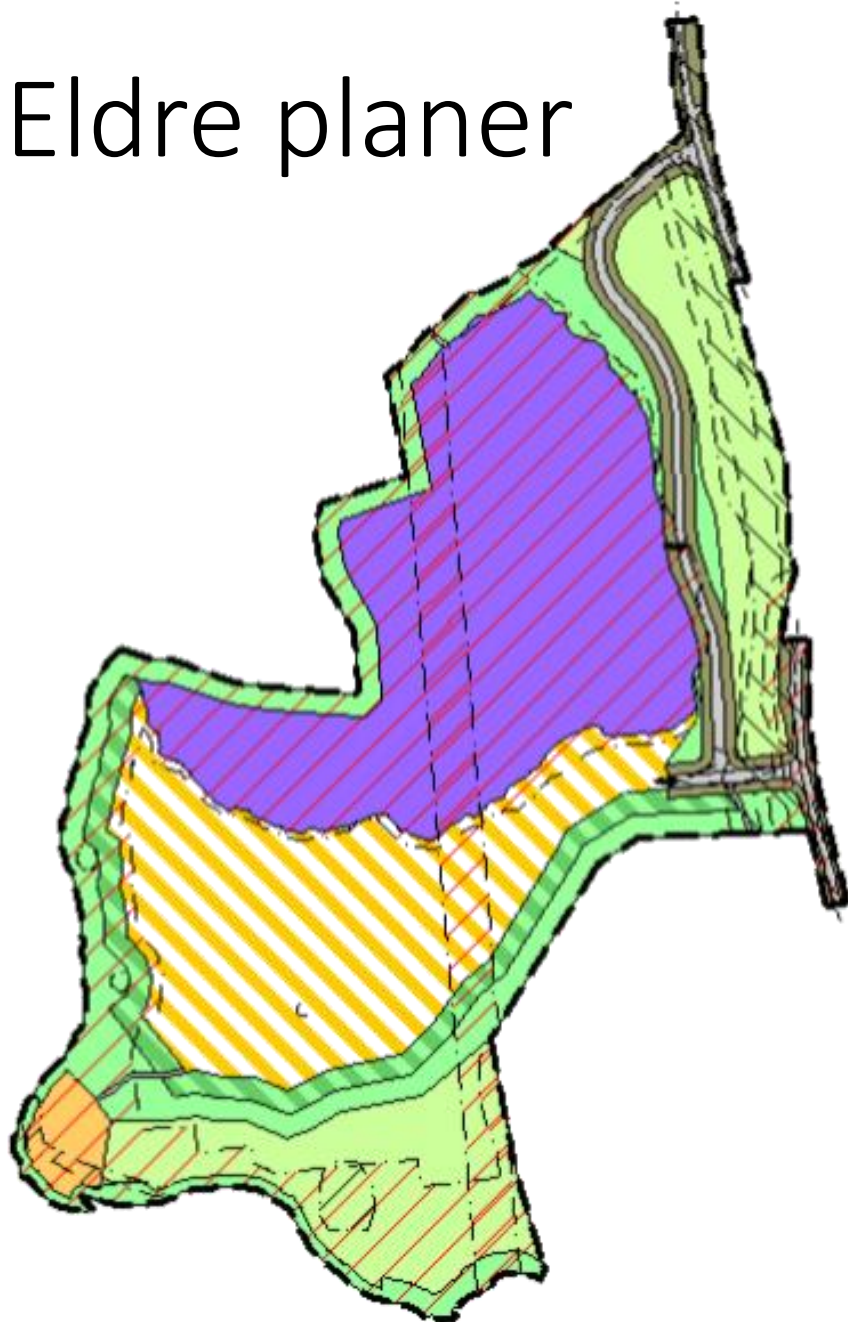
- Stort antall reguleringsplaner fra private
- Eldre planer
- Medvirkning på kommuneplannivå

# Stort antall reguleringsplaner fra private

- Mange mindre aktører i byggemarkedet
  - Frimerkeplanlegging i sentrumsutvikling
  - Stort politisk ønske om utvikling
  - Flere godtatte reg.planer i strid med overordnet plan
- Planer blir fort «gamle»



# Eldre planer



- Planstrategien overstyres av planønsker fra politisk og privat hold
  - Prinsippsaker på nye private planer ikke i tråd med overordnet plan
  - Politisk initierte kommunale planer ikke i tråd med overordnet plan
  - Dispensasjoner, reguleringsendringer og prinsippsaker tar tid



# Medvirkning på kommuneplannivå

- Lite engasjement på overordnet nivå fører til at diskusjon overføres til detaljnivå
  - Relokalisering av næringsområder og boligområder
  - Hvordan engasjere folk?



**FOLKEMØTE:** Det var diskusjon og gruppearbeid under folkemøtet om tettstedsplanen mandag kveld. Rundt 50 interesserte hadde møtt fram i Nystua. **FOTO: TONJE HOVENSJØ LØKKEN**

## Nye milepæler for tettstedsplan

**Mener du noe om utviklingen av Tynset tettsted? Da må du frampå før 4. mai.**

**TYNSET:** Arbeidet med komunedelplanen for Tynset tettsted er i gang, og mandag møtte over 50 personer på kommunens folkemøte i Nystua i kulturhuset.

Planprosessen startet med et formannskapsvedtak i november, og i desember ble folket invitert til å komme med innspill. - Vi fikk ikke så mange inn-

kommer med det før 4. mai, sier plansjef i Tynset, Trine Økseter Knudsen.

Både interesseorganisasjoner, private og næringsliv kan bidra med innspill.

- Skal vi lykkes, må planene befestes hos folket, og vi må hjelpe hverandre med gjennomføringa, sier plansjefen.

### Tettstedet

Det er i første omgang Tynset tettsted kommunen ønsker innspill om. Områder utenfor, kan folk mene noe om senere.

- På folkemøtet var det flere

te Nordøst har vært med i arbeidet.

- Temakartene sier noe om alle interesser i området, blant annet løypekart, landbruksarealer, dyrkbar mark, berggrunnskart og kulturlandskapsdata, fortsetter plansjefen.

I noen av områdene er det mange interesser samtidig, i andre områder er det færre.

Planområdet går fra Brekka ned til Kjæreng, over Glåma, opp ved Mælangjelen, og nordover til der bygdeveien kommer inn på riksveg 3, videre

tidligere, og det er blant annet fordi vi jakter på nye næringsarealer, sier plansjefen.

### Folkehelse

Folkehelse er et annet viktig moment.

- Området opp mot Havern er noe av det viktigste vi har når det gjelder tur- og løypenett, og dette skal inn i planverket, forklarer Økseter Knudsen.

Nå skal prosjektgruppa drøfte saken videre, regionale myndigheter skal bidra gjennom planforum i mai, og i juni er det meningen at et førstegangsut-

# Ønskeliste til regionalt behandlingsnivå

- Fortsatt god faglig dialog med fylkeskommunen og fylkesmannen
- Flere lokale og regionale kurs og fagdager
- Deltagelse i planprosesser på et tidlig tidspunkt

Takk for oss!!