

22.oktober

«Frivillig» evakuering!!!

3 boliger og ett gårdsbruk – 8 voksne og tre barn

Gårdsbruk med 220 sau

Kommunen tilbød hotellrom – en person tok tilbudet i to netter

To personer overnattet på eiendommene

Øvrige innkvartert privat

Kriseledelsen –

Kommunen skal være proaktiv overfor de «evakuerte» både med informasjon og hjelpetiltak.

23.oktober

Møte på forsamlingshuset Gjødalen

Kl.1630 – berørte personer og statsminister

Kl.1700 – åpent møte

Arrangør Rauma kommune, medvirkende ÅTB og lensmann.
Økende etterspørsel mot ordfører og geolog

25.oktober

Politi og kommune kontaktet dyreeier – *frivillig tvang*
I løpet av noen få timer ble dyr omplassert i samråd med eier
– området tømt

26.oktober

Møte i kriseledelsen sammen med ÅTB og NVE - roller
Media følger situasjonen med flere team
Økte bevegelser i fjellet, 2-3 cm pr døgn
ÅTB – rødt farenivå



27.oktober

Kriseledelsen - fast etablert på møterom med
RK ordfører Hustad
RK kommunikasjonsrådgiver Herjehagen
RK beredskapsrådgiver Talberg
ÅTB ved sjefsgeolog Blikra
NVE regiondirektør Samdal
Politi lensmann Hustad

Det innføres varslede tidspunkt for pressebriefing i kriserommet

Pressebrief kl.1200

- Fjellet kan være i en kollapsfase
- Politimesteren orienterte om oppholdsforbud
- Sivilforsvaret utplasseres for vakthold

27.oktober

Dialogmøte med evakuerte

- Status i boforhold
- Forsikring
- Utnevning av felles kontaktpersoner

RK tar i bruk webbasert SMS program

- Kontakter
- Distribusjonslister (berørte, naboer, media)

Fjellet er i økt bevegelse – 2 cm pr døgn

28.oktober

Betydelig økning i bevegelse – 4 mm/time

Telefonmøte med Operasjonssentralen i Kr.sund

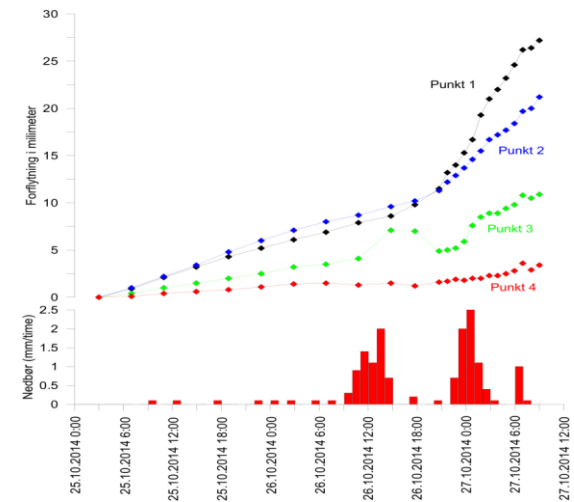
Støvmasker utlevert til Sivilforsvaret

Politi ber publikum holde seg unna skredområdet

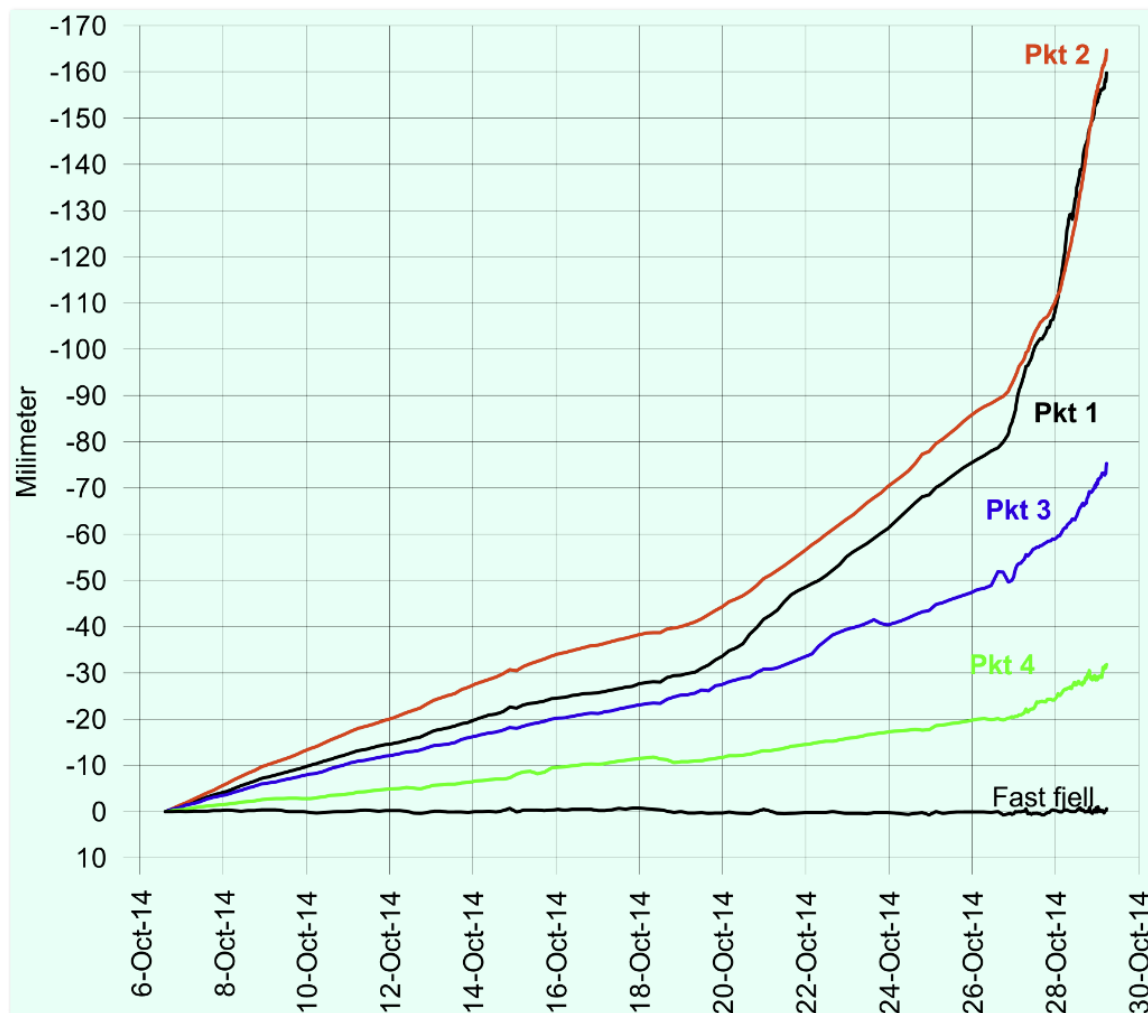
E 136 kan stenges på øyeblikkelig varsel – dårlig sikt (støv)

Tidspunkt for pressebriefing intensiveres – 3 timers intervall

Pressebriefing flyttes ut av kriserommet – ut på gangen



29.oktober



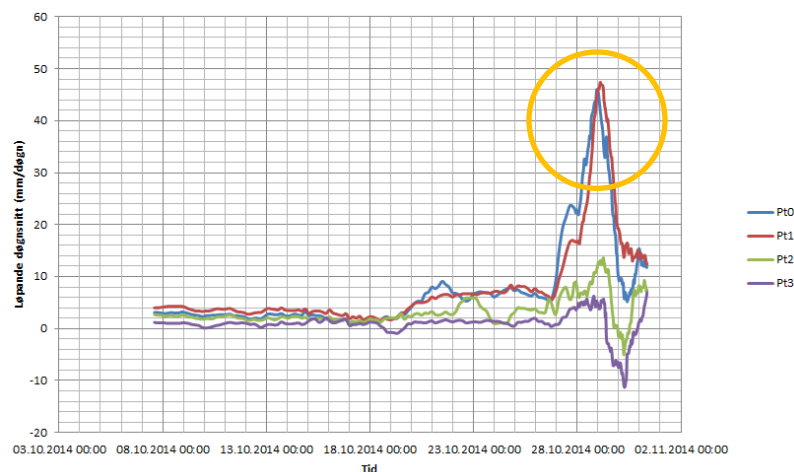
Stor media oppmerksomhet – forventning om et snarlig skred.

Justis- og bredskapsminister på besøk, befaring og møte med berørte.

30.oktober

Avtakende bevegelse – 1,5 cm pr døgn
Bevegelser har sammenheng med nedbør
Vannbombing – utredes av NVE
Utfyllende instrumentering – ÅTB/NVE

Ingen nye pressebriefinger avtalt – henviser til hjemmesiden RK
Georapporter daglig
Geovakt – endring i telefoni pga mediepress



03.-09. November

Uendret beredskap/faregrad – ÅTB rød

Daglige georapporter legges over på hjemmeside/FB/Twitter

SMS til berørte

ÅTB lager notat til 10.november – grunnlag for møte i kriseledelsen (RK - ÅTB/NVE - Politi)

10. November

Kriseledelsen - møte

Rapport «Vannbombing»

ÅTB notat med Scenario-faresoner-farenivå-overvåking

- Gult farenivå pga stabil svak bevegelse og forbedret overvåking
- Sensorer for lyd og rystelser, duplisering av avstandsmåler(Lidar)
- Politimesteren åpner for godstrafikk på Raumabanen og nødvendige oppgaver på eiendommene

25. November – 8. desember

- 25.nov - Møte i KL sammen med ÅTB og NVE (status og fremdrift)
- Kommunen arrangerer møte med berørte 27.nov – geofag og instrumentering
- Tre strekkstag montert – i målemodus 28.nov
- ÅTB legger frem rapport om faregrad og overvåking pr.3.desember
- Alle parter forberedes på mulig endring i farenivå
- Neste møte i KL 3.desember kl.1100
- Møte for berørte eiendommer for maksimalt skred
 - NVE
 - Norsk Naturskadepool
 - Statens naturskadefond
 - Kommune
 - Fylkesmann

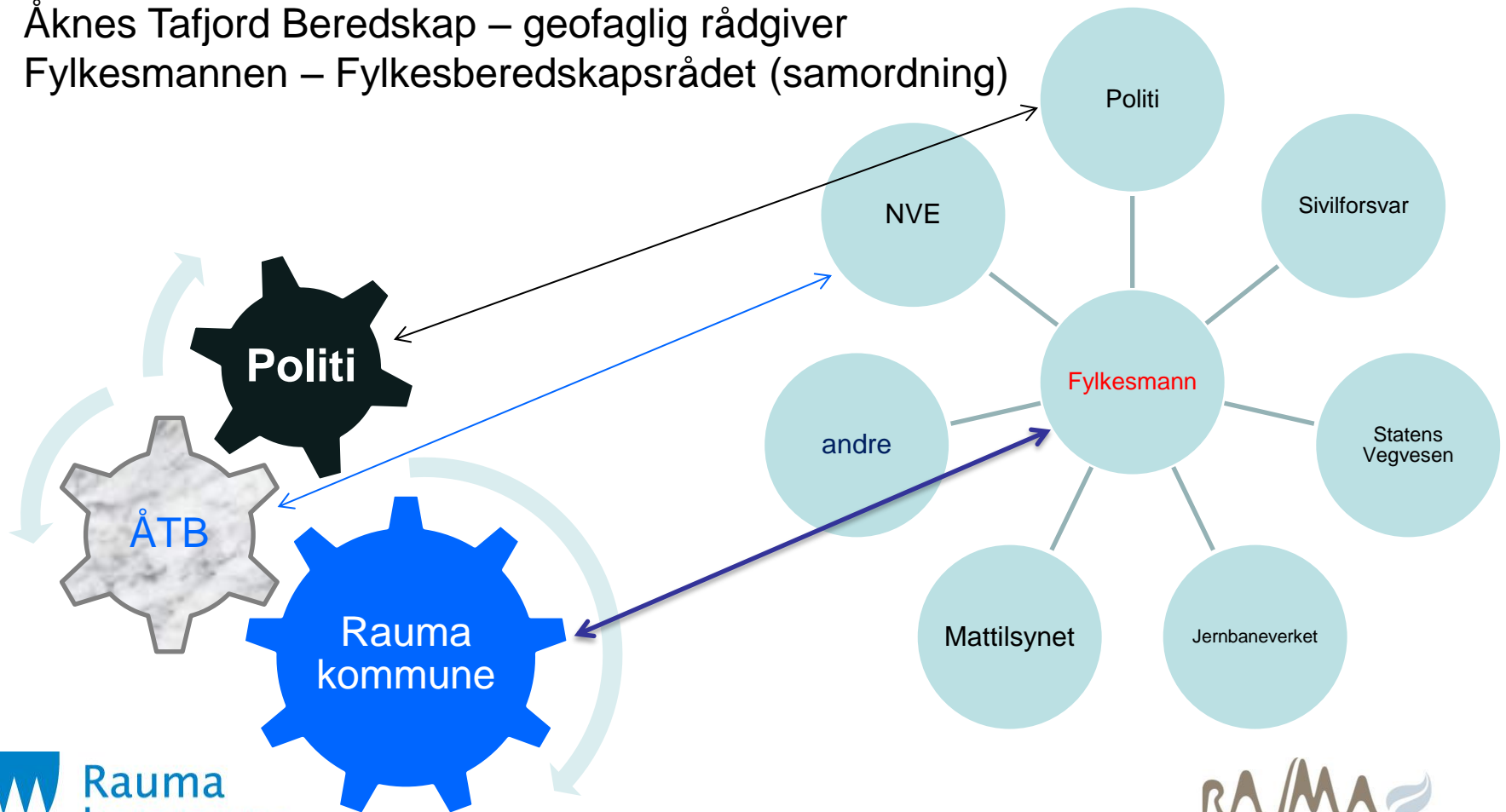
Rollefordeling og samhandling

Kommunen – Innbyggere og tjenester

Politi – Sikkerhet for personer og eiendom

Åknes Tafjord Beredskap – geofaglig rådgiver

Fylkesmannen – Fylkesberedskapsrådet (samordning)



Media - ta styringen

- Bruk pressemeldinger med kontaktinformasjon – hvem skal kontaktes!
- Etablere fast informasjonskanal – hjemmeside/FB/Twitter
- Lag arbeidsro – tidsplan for presse møter
- Gi pressefolk informasjon (sms)
- Gi pressefolk egnet arbeidsrom – rådhus sal/kulturhus





Hva kunne vi gjort bedre.....

	Tiltak
Tidligere styring mot media – ordfører og geolog nedringt	Tidsbestemt mediahåndtering fra første dag
Stor belastning over tid – slitne	Interne vaktordninger – rullering med flere involverte
Etablere pressesenter	Rådhus, bedre forhold og litt mer avstand til KL (følge plan)

Oppsummering

- ✓ Hendelsen ble registrert og oppfulgt i CIM, nyttig og nødvendig!!
- ✓ ÅTB og kommune innledet i tidlig fase et nært samarbeid, Politi orienteres.
- ✓ Kommunen sin interne arbeidsfordeling – KL «light»
 - ✓ Ordfører er kommunen sin talsperson i media
 - ✓ Kommunikasjonsrådgiver – koordinerer og planlegger media og ekstern informasjon
 - ✓ Beredskapsrådgiver - totaloversikt med hovedansvar for berørte innbyggere og eksterne aktører.

RK hadde sine berørte innbygger som hovedprioritet – fikk uventet stort media oppmerksomhet i første fase.