

# Inn på tunet – med kjøperne i fokus

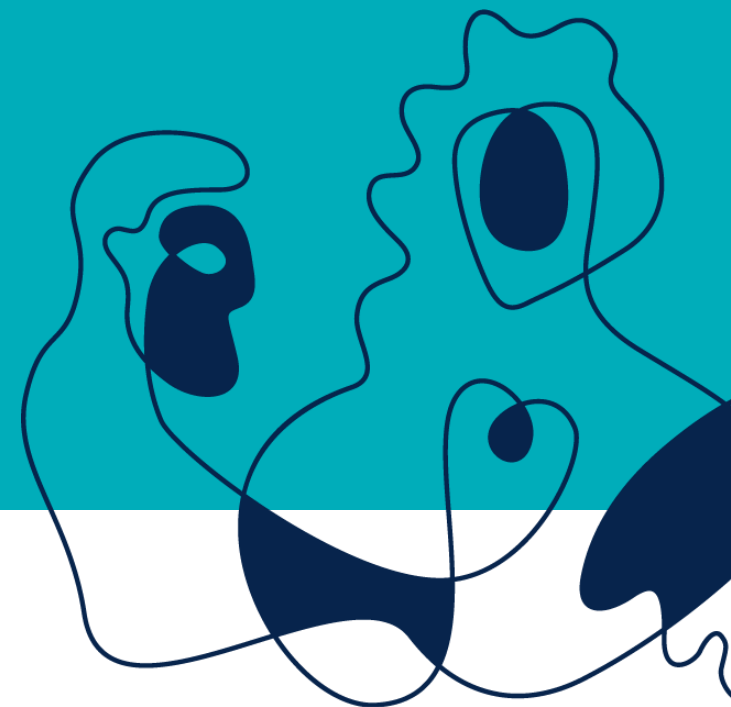
Ingrid Roaldsen

Inspirasjonsseminar om Inn på tunet

20.-21. mars 2019



Fylkesmannen i Nordland



25. mar  
2019





# Vårt oppdrag

«Synliggjøre Inn på tunet som aktuelt tiltak innenfor arbeidet på helse-, omsorgs-, utdannings-, arbeids-, og sosialområdet» (Virksomhets- og økonomiinstruks pkt. 5.1.6.15)

«Regjeringa vil følge opp tiltaksområda i handlingsplanen for Inn på tunet (2013-2017)» (St.mld. 31 2014-2015 Garden som ressurs – marknaden som mål)



# Nasjonalt handlingsplan 2013-2017

- Målet for Inn på tunet er å utvikle kvalitetssikrede og samfunnsnyttige velferdstjenester med gården som arena
- De enkelte sektormyndigheter er ansvarlige for regelverk og kvalitetssikring på sine tjenesteområder
- Landbrukssektoren skal bidra til utvikling og kvalitetssikring av gården som arena

Prioriterte tjenestesektorer for videreutvikling av IPT:

1. Demens
2. Skole og pedagogiske tilbud
3. Psykisk helse og rusomsorg, med vekt på videreutvikling av arbeidsrettede tilbud

# Regional forankring



Bygge kompetanse hos kjøpere av IPT-tilbudet på gårdene og bevisstgjøre markedet



(...) Det vil derfor være viktig å bringe informasjon og kunnskap ut til de ulike kjøpergruppene av Inn på tunet i Nordland fremover og sørge for en god kobling mellom tilbud og etterspørsel



# Tverrfaglig samarbeid

- Fylkesmannens Inn på tunet-prosjekt
- Samarbeid mellom ulike fagavdelinger
- Fokus på kjøpergruppen
- Finansiert av Nordland Fylkeskommune og Fylkesmannen i Nordland



## Resultatmål 1

Begrepet Inn på tunet skal være godt forankret i offentlige virksomheter i Nordland



Foto: Ingrid Roaldsen, Fylkesmannen i Nordland



## Resultatmål 2

Offentlige virksomheters behov for tjenester til ulike brukergrupper skal kartlegges



Foto: Ingrid Roaldsen, Fylkesmannen i Nordland





# Status i Nordland

- Mangfold av dagtilbud og døgntilbud
- Variasjon i tjenestene som tilbys
- Betydelig grad av tilpasning og fleksibilitet i tilbudet
- Etterspørselen påvirkes av:
  - 1) Kommunenes kunnskap om IPT
  - 2) Økonomien i den enkelte kommune

## UTFORDRINGER

1. Kortvarige kontrakter
2. IPT er i liten grad forankret i kommunenes planarbeid – viktig for videreutvikling av Inn på tunet

Takk for  
oppmerksomheten!

**Ingrid Roaldsen**

Seniorrådgiver og prosjektleder Inn på tunet  
fmnoiro@fylkesmannen.no  
75 54 78 46



**Fylkesmannen i Nordland**

Facebook [FylkesmannenNO](#)

Twitter [FMNordland](#) [#fmno](#)

Nettside [fylkesmannen.no/nordland](http://fylkesmannen.no/nordland)