



19-5-1

# Barne-, ungdoms- og familieetaten, region nord

Integritet

Toleranse

Hensyn

Romslighet

Mestring

Trygghet

Respekt

Åpenhet

# Vekst og utvikling for barn, ungdom og familier

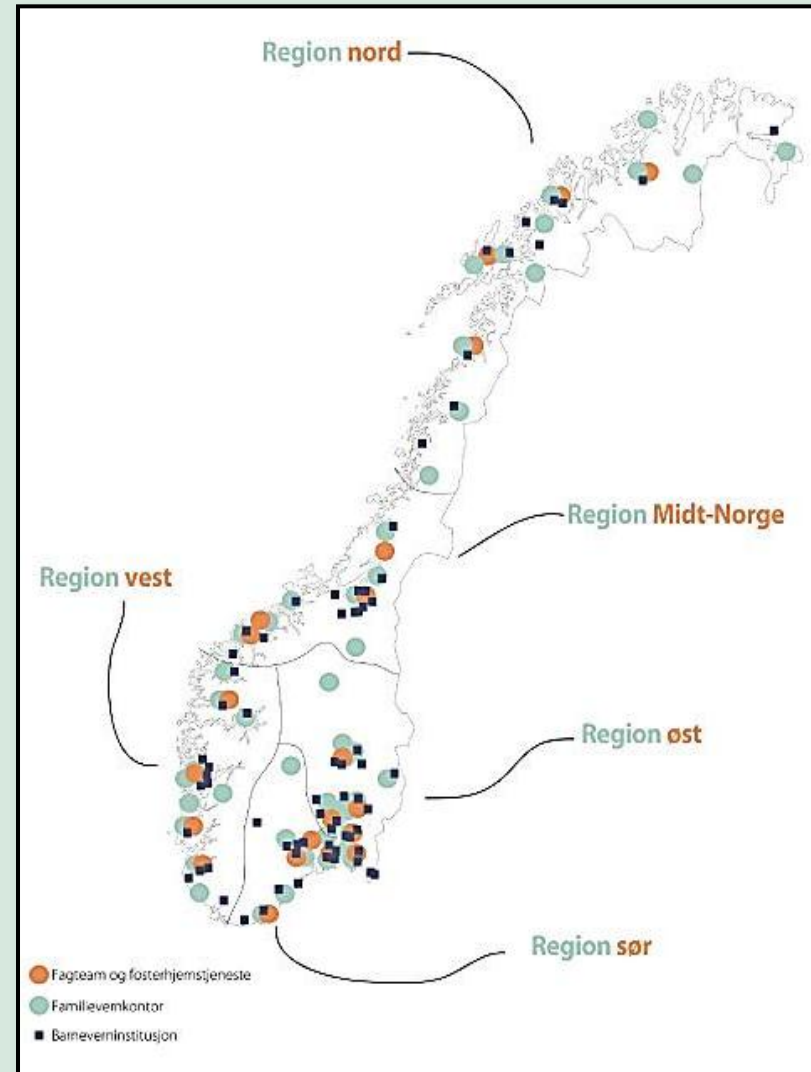


# Kvalitetsutviklingsprogrammet

fra **19** fylker

til **5** regioner

til **1** likeverdig tjeneste



# Kvalitetskriteriene

## Tjenester med god kvalitet...

Er samordnet og preget av kontinuitet

Utnytter ressursene på en god måte

Er trygge

Er virkningsfulle

Involverer brukerne og gir dem innflytelse

Er tilgjengelige og rettferdig fordelt



# Brukerorientering

- Brukerstrategi for etaten
- Faste brukerundersøkelser
- Brukermedvirkning i faglige standarder



# Faglig standardisering

- Skal utprøve faglige standarder for akutt barnevern i 2013
- Skal kartlegge kunnskapsgrunnlag og utvikle faglig standardisering på øvrige tjenesteområder

## Målsetting:

Trygge, sikre og virkningsfulle tiltak for hvert enkelt barn

*”Akutt plasserte barn var betydelig mer stresset under plasseringen enn de planlagt plasserte barna. Akutt plasseringer kan være veldig dramatiske for hele familien og oppleves som en stor påkjenning for både barn og foreldre.”*

**- Gunn Astrid Baugerud,  
forsker, akuttprosjektet i EKUP**

# Rett barn på rett sted

- Differensiering/spesialisering
- Funksjonsorganisering:
  - Inntak og fosterhjemsrekruttering
  - Barn og familie
  - Omsorg for ungdom
  - Behandling for ungdom

*"Når ungdom med rusproblemer er plassert her, fører det til at andre som bor her, som aldri har hatt et rusproblem, også begynner å ruse seg"*

**- Monica, 19 år**

## Målsetting:

Trygge, sikre og virkningsfulle tiltak for hvert enkelt barn

# 2010 – 2013

**Barns og familiers behov skal være styrende for innhold og organisering av tjenestetilbudet**

Praksisnær  
tilnærming

**2010**

- Program 2010:
- \* Inntak og tiltaksvalg
- \* Oppholdstid på institusjon
- \* Utgift pr. institusjonsplass

Felles  
forståelse

**2011**

- Kvalitetsbegrepet
- Faglige prinsipper
- Dialogkonferanser

Enhetlig  
organisering

**2012**

- Enhetlig regional lederstruktur
- Enhetlig struktur for differensiering
- Etablert felles senter for administrativ service
- Fagnettverk
- Nasjonalt programutvalg
- Rammer for internkontroll

Kompetanse og faglig  
standardisering

**2013**

- Utprøving standardisering akuttforløp
- Utprøving kartleggingsverktøy
- Fortsette differensiering tiltak/ tjenester
- Utfasing av ikke-lovpålagt
- Implementere felles kompetansetiltak
- Adm. støtte - fase to
- Videreutvikle faglig standardisering



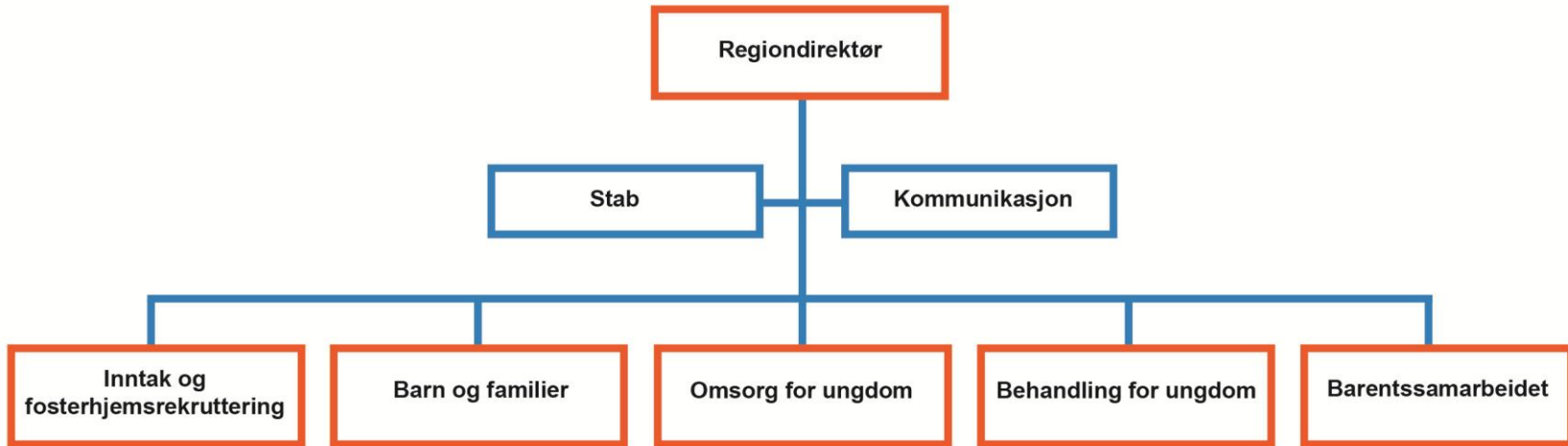
# Differensiering av institusjonstilbudet

	Region Nord	Region Midt	Region Vest	Region Sør	Region Øst
Rusproblem					
Alvorlig atferdsproblem					
Atferdsproblem					
Akuttinstitusjoner					
Institusjon for omsorg					
Enslige mindreårige asylsøkere					
Likeverdig tilbud til hele befolkningen					

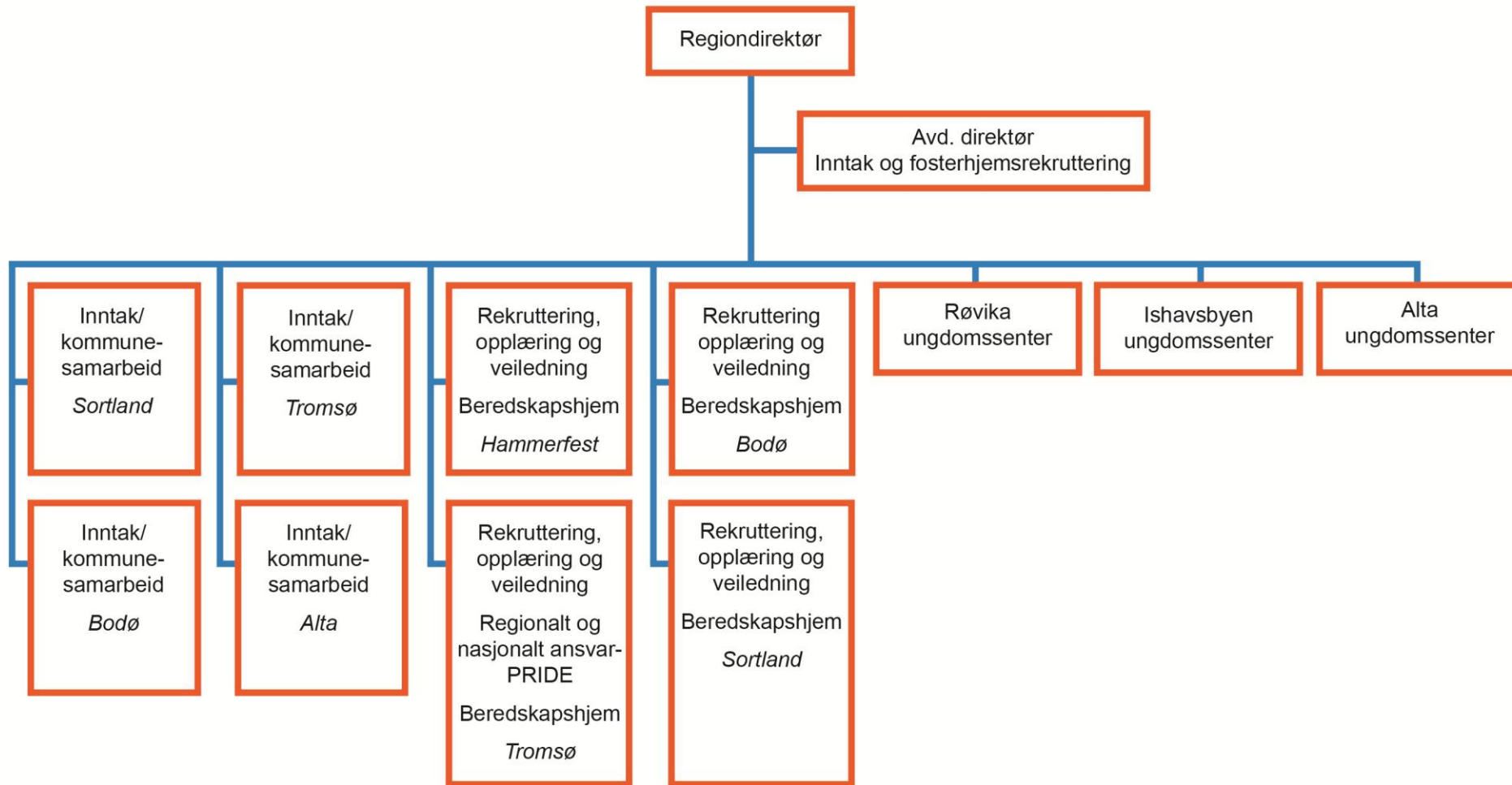
# Bufetat, region nord

- 12 familievernkontor
- 13 barne- og ungdomsinstitusjoner
- 4 fagteam/ inntaksenheter
- 4 fosterhjemsrekrutteringsenheter
- 3 MST team
- Adopsjon
- Tilbud til den samiske befolkningen
- Internasjonalt arbeid

# Bufetat, region nord



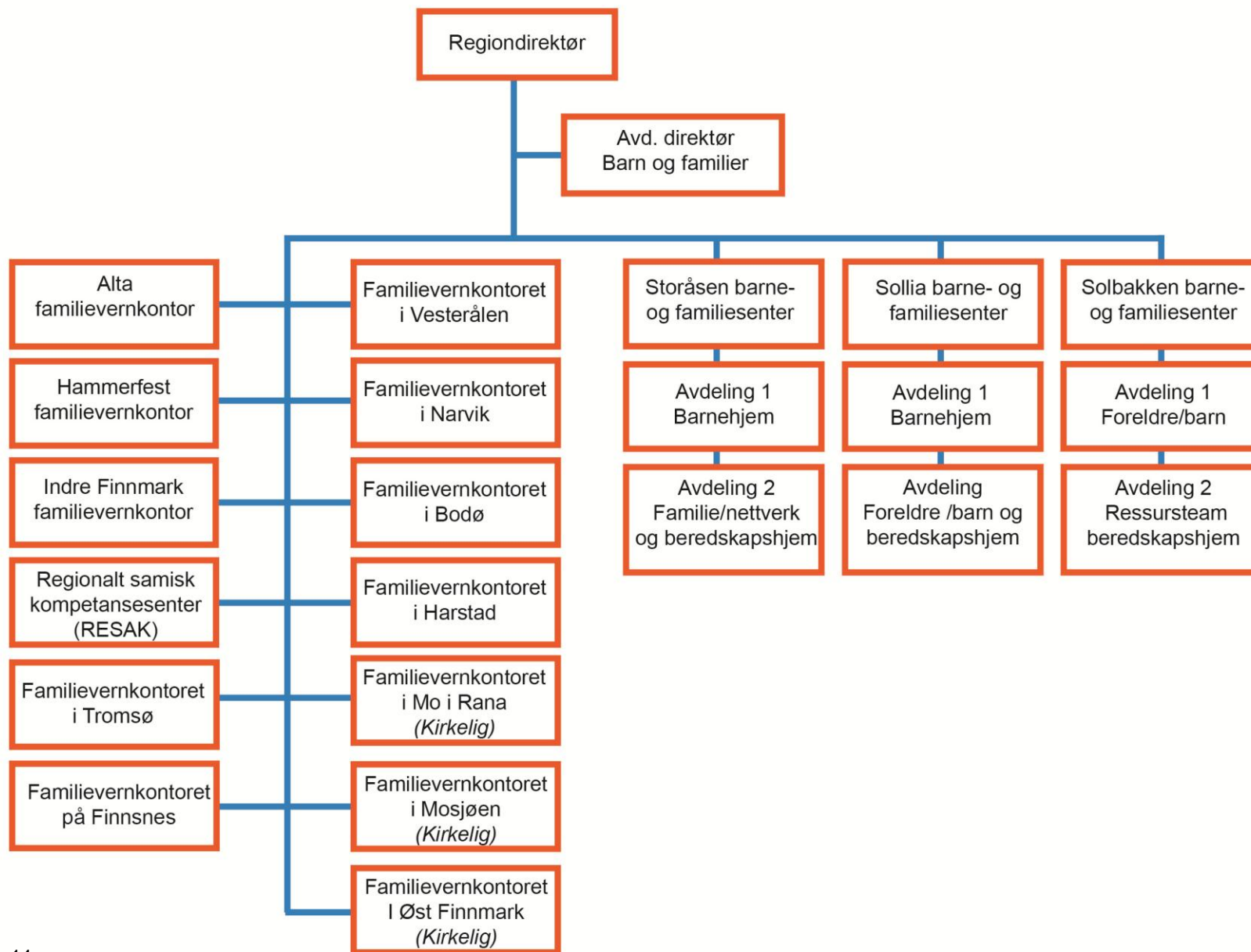
# Innsjøn Inntak og fosterhjemsrekruttering



# Funksjon inntak og fosterhjemsrekruttering

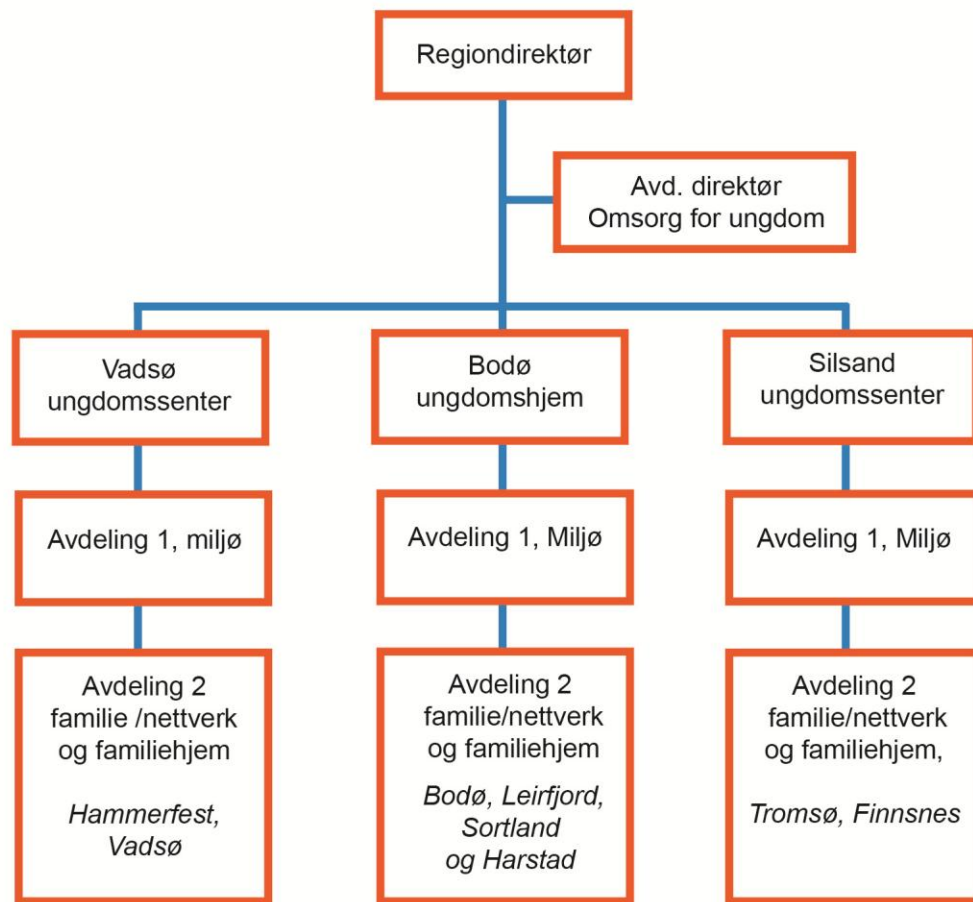
- Røvika, Ishavsbyen og Alta ungdomssenter
  - Målgruppe;
    - Akutt
    - 13 til 18 år
    - Bvl § fortrinnsvis 4-6,4-17,4-25

# funksjon Barn og familier



# Funksjon barn og familier

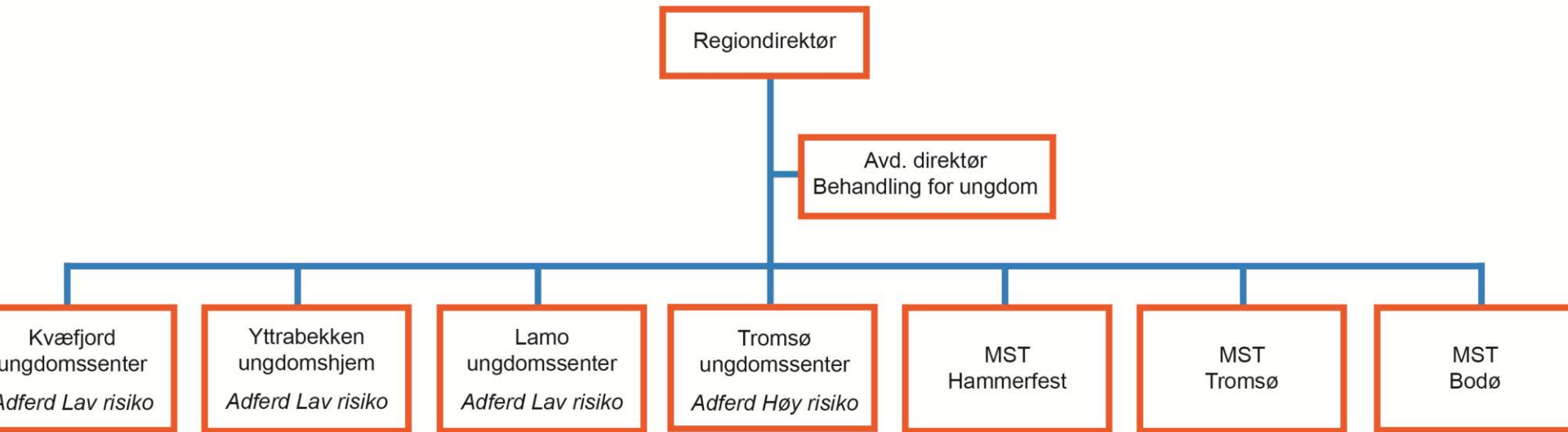
- Storåsen, Sollia og Solbakken barne og familiesenter
  - Målgruppe
    - Barn under 13 år





# Funksjon omsorg for barn

- Vadsø, Silsand og Bodø ungdomssenter
  - Målgruppe;
    - 12 til 18 år (20)
    - Ungdom plassert etter omsorgsparagrafer



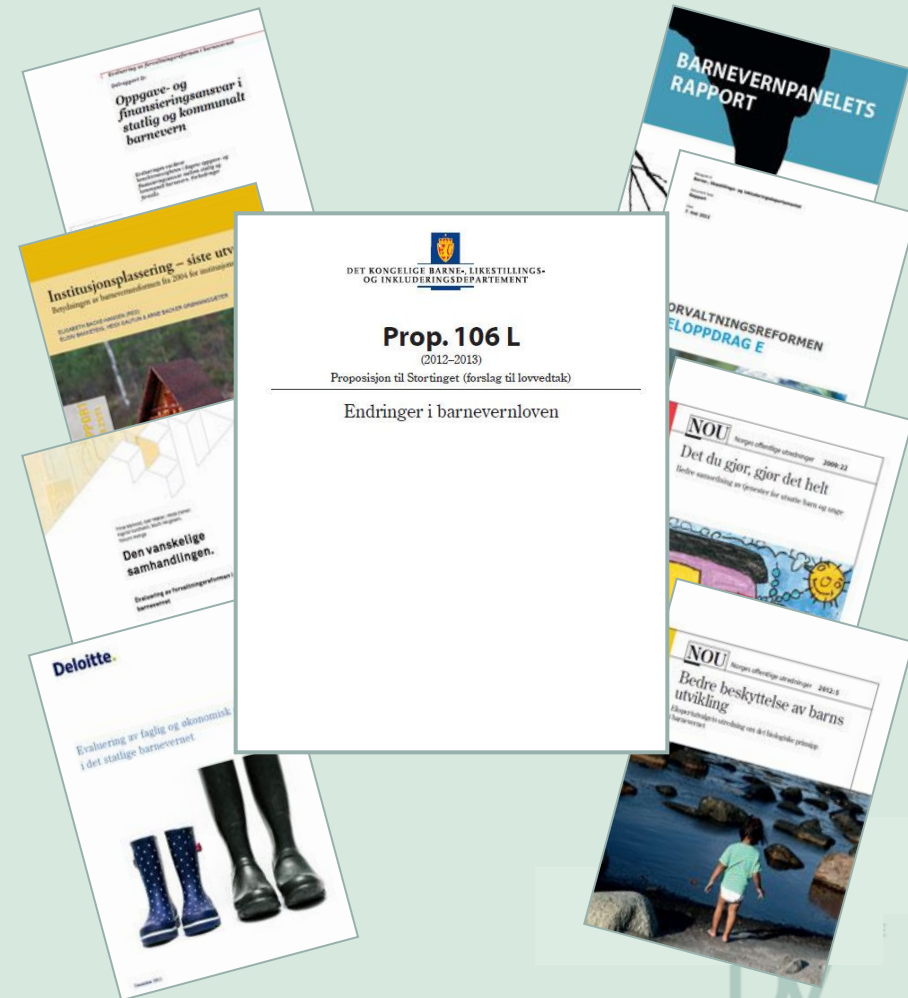
# Funksjon behandling for ungdom

- Kvæfjord, Yttrabekken, Lamo og Tromsø ungdomssenter
  - Målgruppe;
    - Ungdom 13 til 18 år
    - Bvl. § § 4-24 og 4-26 (4-25)
    - Tilbud til ungdom med atferdsproblematikk med lav risiko for fortsatt negativ utvikling i Kvæfjord, Yttrabekken og Lamo
    - Tilbud til ungdom med atferdsproblematikk med høy risiko for fortsatt negativ utvikling ved Tromsø ungdomssenter – MultifunC
    - Der rus er hovedutfordringen kjøper regionen plasser

# Proposisjonens hovedpunkt

## Sikre høy kvalitet i barnevernets arbeid gjennom:

- Krav til rettsikkerhet
- Forsvarlige tjenester
- Barns medvirkning og barnevernets informasjonsplikt
- Kunnskaps- og kompetanseutvikling
- God samhandling mellom forvaltningsnivåer i barnevernet



# Kompetanseutvikling institusjoner – Helhetlig støttesystem

- Region nord har i løpet av de to siste årene kjøpt konsulenttenester innen organisasjon, fagutvikling og ledelse
  - Standardiserte kartleggingsverktøy
  - Kognitiv atferdsterapi
  - Undersøkelse og evaluering av klientopphold sammenlignet med resultater av iverksatte tiltak
- Arbeidet rettes mot:
  - Systemnivå (organisasjon)
  - Personalnivå (ledelse og ansatte ved institusjonen)
  - Klientnivå (beboere)

# Kartlegging av atferdsproblemer

- Tidligere og nåværende lovbrudd/plasseringer
- Familieforhold/oppdragelse
- Skole/utdanning/arbeid
- Vennerelasjoner
- Rusmisbruk
- Fritid/rekreasjon
- Personlighet/adferd
- Holdninger/orientering
- Tillegg

# Kartlegging av barn med omsorgsbehov

- Barnets kompetanse/fungering/tilpasning
- Barnets selvrapporing
- Foreldrenes psykiske og somatiske helse
- Foreldrenes forståelse av barnet
- Generell familiefungering
- Foreldre – barn-samspeilet
- Spesifikke omsorgs- og familieforhold
- Risiko- og beskyttelsesfaktorer, stress, belastninger og ressurser
- Oversikt over tilbudte og mottatte tiltak og effektene av disse

# Fagteamene kan tilby:

- Delutredning ved bruk av kartleggingsverktøyene:
  - SDQ
  - YLS
  - EuroADAD
- Familieråd

(Utredningene gjøres i samarbeid med barneverntjenesten)