

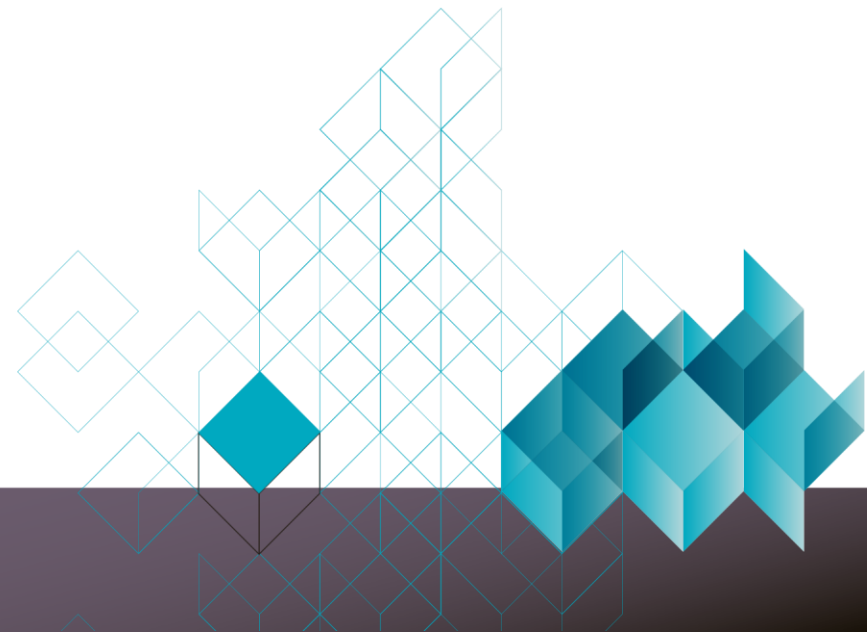
Mellom analyse og argumentasjon



HØGSKOLEN
I BERGEN

BERGEN UNIVERSITY COLLEGE

Per Arne Rød







-
- 52000 meldinger i 2014
 - 79,2 % videre til undersøkelsessak, hvorav 42 % endte med vedtak om tiltak

 - 20000 avsluttede undersøkelser i 2003

 - 40000 avsluttede undersøkelser i 2014

SSBs barnevernsstatistikk

Utviklingstrekk

Andelen undersøkelser som ender med vedtak om tiltak, har vært gradvis synkende de siste årene



Hva er problemet?

- Ulike terskler på tvers av kontorer
- Barn og unge involveres ikke
- Utilstrekkelig informasjonsinnhenting
- For dårlig kritisk analyse
- For dårlig tverrfaglig og tverretatlig samarbeid

Helsetilsynet (2012)

Riksrevisjonen (2012)

Prop 106L (2012-2013)

Turney et al. (2011)



Når det røyner som mest i familier – hva styrer
barnevernets beslutninger?

Arbeidsprosessen

- Informasjonsinnhenting
- Informasjonsbearbeiding
- Matching mellom sakens informasjon og barnevernlovens formuleringer

Bache-Hansen (2003)



Undersøkelsen

- Mål 1: Hvordan arbeider barnevernsarbeidere seg fram mot beslutninger i alvorlige barnevernssaker?
- Mål 2: Hva vektlegger de i sitt analysearbeid?
- Metode: Videoopptak av barnevernsarbeidere som diskuterte en fylkesnemndssak



Kan forskningsspørsmålene svares på uten å skille mellom barneverntjenester som arbeider ut fra en tradisjonell undersøkelsesmodell versus en standardisert (Kvello) undersøkelsesmal?

Familiekasus



HØGSKOLEN
I BERGEN

BERGEN UNIVERSITY COLLEGE

- Far, f. 1976
- Mor, f. 1974
- Jente, f. 2004
- Gutt, f. 2007

Tar utgangspunkt i sak pr 2012



Hva mener dere umiddelbart er de(n) rette beslutningen(e) i denne saken?



Gap mellom barnevernets faglige argumentasjon og beslutningene

Det mangler en tydelig sammenbinding mellom tolkninger og vurderinger som gjøres underveis, og beslutningene en ender opp med.



-
- Analysearbeidet mangler en gjennomgående beslutningsstruktur.
 - Mange ord som understreker bekymringer for barnas omsorgssituasjon, men mangler begrep og argumentasjon som konkretiserer og viderefører konsekvenser av bekymringene.



-
- Først når hovedbeslutningene tas til slutt, settes det ord på hva som skal gjøres og hvorfor.
 - Men hvor blir det av delbeslutninger underveis, og vurderingene av disse?
 - Hvilke konsekvenser har det når delbeslutningene ikke er tilgjengelige og synlige?



Noen utfordringer

- Hvordan siles og tolkes informasjonen om barn og familie?
- Hva er stort og viktig, og hva er lite viktig?
- Hvordan vurderes informasjon om familiens ressurser?



Forskning om barnevernets undersøkelser

- Overdreven vektlegging av informasjon som er iøynefallende og følelsesbetont
- Vansker med å korrigere førsteinntrykk i lys av ny informasjon
- For stor tillit til forutinntatte teorier og forestillinger
- For stor tillit til stereotype oppfatninger og konsistens i informasjonen

Munro, 1999, 2005



Hva gjør barnevernet i din kommune for å unngå feilene som Munro påpeker?

Summing fem minutter



Det mangler begrep som kobler sammen
argumenter og beslutninger



-
- Analysene domineres av beskrivelser av svikt og mangler ved foreldrenes atferd
 - I den nye undersøkelsen er det et helt annet fokus på barnet som person, dets stemme og atferd
 - Gjelder både de som brukte tradisjonell undersøkelsesmetodikk og de som brukte Kvellomalen



- Selve omsorgssvikten er mangelfullt synliggjort
- Beslutningen om å overta omsorgen fremstår som en «ingen-annen-utvei»-konklusjon.
- Foreldrenes psykiske vansker og rusbruk graderes ikke slik at det konstituerer eller fører til en ikke-akseptabel-omsorgssituasjon



Avsluttende kommentarer før beslutning

Barn skal ikke ha det slik som disse barna

Disse barna har lidd nok

*Omsorgssvikten har sikkert foregått i
mange år*



-
- Faglige kilder trekkes ikke inn som støtte for beslutningene
 - Kun engang i løpet av undersøkelsen ble det vist til faglitteratur
 - Ingen av informantene henviste til forskningsresultater eller stilte spørsmål om hvilke kunnskapskilder som kunne være relevante



- På bakgrunn av forrige funn: Hvordan kan en vite om barnevernet baserer seg på ny og anerkjent kunnskap?
- Uansett – manglende synliggjøring av kunnskapsgrunnlag for beslutningene er ikke forenlig med målet om tydeliggjøring av barnevernets vurderinger, vektlegginger og prioriteringer



Innholdet i sentrale begrep blir ikke drøftet

- *Far har ingen innlevelsessevne*
- *Bekymringen går jo på alkohol fordi han lukter alkohol på møter med barnevernet*
- *Far ser ikke behovene til barna og ønsker ikke å gå inn på dem heller*
- *Alt som foreldrene vil gå med på frivillig, vil gagne ungene*



Det er lite rom for kontrafaktisk argumentasjon

- En vanskelig rolle å ivareta

Hvis vi oppsummerer nå, så er det vel ingen her som er i tvil at ungene skal flyttes

- En faglig forenkling av virkeligheten om det ikke blir satt ord på motargumentene
 - Den faglige autoriteten styrkes ved å ha gjennomgått motargumenter for beslutningen



Få henvisninger til erfaringer fra tidligere saker

- Redsel for å framstå som faglig naiv?

- Kontorkultur: alle forstår kunnskapsgrunnlaget og derfor trengs det ikke settes ord på?
 - Hvordan da lære av hverandre?
 - Hva om en er nytilsatt?

- Unntak: *Denne mannen kjenner jeg!*



Analytiske avveininger fra start til slutt

- Relevant og tilstrekkelig informasjon?
- Alvorlighetsgrad?
- Tillitsorientert versus distansert analytisk?

Dersom det er slik som denne undersøkelsen tyder på...

- Hvilke kvalitetskriterier arbeider barnevernsarbeiderne ut fra i de mest alvorlige sakene?
- Er en beslutning med samtykke et slikt kriterium?
- Tiltaksplanen – en kontrakt mellom barneverntjenesten og barnet
 - Bygger på en systematikk som analyse og argumentasjon kan forbedres gjennom



Krav til systematisk praksis

- Kunnskapsbasert
- Planlagt
- Organisert
- Begrunnet
- Reflektert
- Målrettet
- Helhetlig

NOU 2010:8



Kunnskapsbasert barnevern

Med kunnskapsbasert barnevern mener vi at barnevernet skal basere fagutøvelsen på best mulig tilgjengelig vitenskapelig kunnskap sammen med utøverens erfaringer, kritiske og etiske vurderinger, brukernes preferanser og med kontekstuelle hensyn.

BLD og Bufdir: FOU-strategi 2009-2012



Men også.

- Verdier
- Etske vurderinger
- Normer
- Mellommenneskelige relasjoner
- Holdninger og idealer i forståelsen av barn og unge

Er det så nøye da?

- Beslutningene er de samme, uavhengig av undersøkelsesmodell (Heggdalsvik & Rød, 2015)
- Manualiserte utredninger forutsetter kompetanse som barnevernsarbeidere mangler?
- Beslutningsgrunnlaget fortsatt mest preget av integrert, taus kunnskap = hovedsakelig skjønnsbasert?



Avslutning

- Mangler tradisjon for å skrive ned delbeslutninger som gjøres underveis
- Kunnskapsgrunnlaget fremstår som uklart
- Savner en lederstyrt beslutningsprosess som kan gi struktur til analyse- og argumentasjonsprosessene



Hva av dette som har vært tema i dag vil dere ta med dere i deres praksis?