

# Erfaringer med dagaktivitetstilbud for yngre personer med demens.

7 oktober 2015

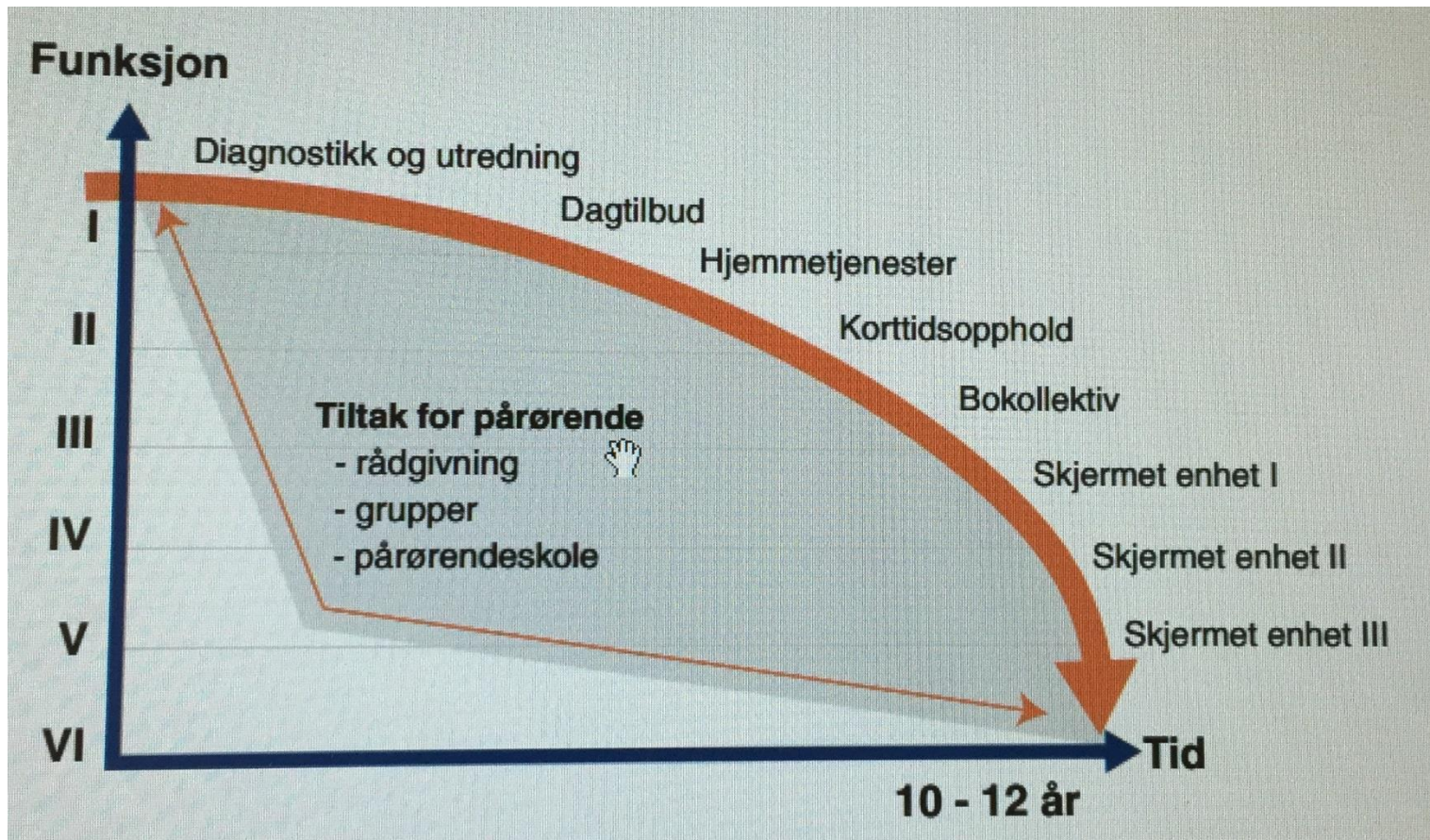




# Bakgrunn

- I 2007 kom demensplanen 2015 «Den gode dagen»  
Dagtilbud for demente var et av tre satsningsområder.
- I 2012 kom ei ny tilskuddsordning til etablering av nye dagaktivitetsplasser for personer med demens.

# Omsorgsbehovet for personer med demens







# Dagtilbudet

- I 1994 startet Sortland kommune med dagtilbud for hjemmeboende eldre med og uten demens.
- I 2013 utvidet vi eksisterende dagtilbud med ei gruppe for yngre demente.
- Dagtilbudet er gradvis blitt styrket. Fra oppstart der det var 4 brukere til i dag hvor vi har 10 plasser 4 dager per uke.
  - + 7 plasser til gruppa «yngre demente» 2 dager per uke.
- Tilsammen 54 plasser per uke.
- Per i dag er det 35 personer som innehar disse plassene.  
Flere har to dager i uka.

# Organisasjon og ledelse





# Beliggenhet

## Egne lokaler i

Lamarktunet bo og servicesenter

2 kjøkken

1 stue

1 aktivitetsrom

2 toalett

## Tilgang til fellesrom som

Kafeteria

Treningsrom

Bibliotek

Terapibasseng

Frisør- og foterapi





# Økonomi

- Eget budsjett
- Mottatt tilskudd fra tilskuddsordningen for etablering og drift av dagaktivitetstilbud.
- Egenandel pr dag 150.-



# Målgruppe, inntakskriterier og henvisninger

## **Målgruppe**

- Personer som har en demensdiagnose eller er under utredning.
- Fortrinnsvis yngre personer med mild eller moderat demens.

## **Inntakskriterier**

- Personen må ha et funksjonsnivå som gjør at vedkommende må kunne bevege seg ute uten hjelpemidler.

## **Henvisninger**

- Kommunens demensteam, tjenestekontor, hjemmetjenesten og fastleger.
- Spesialisthelsetjenesten.





# Målsetting

- Bedre brukerens livskvalitet og vedlikeholde funksjoner
- Skape et stimulerende miljø og aktivitetstilbud for den enkelte bruker ut fra egne ressurser og muligheter.
- Hjelppe yngre personer med demens til å forstå, akseptere og tilpasse seg sin sykdom.
- Gi avlastning for pårørende.



# Kartlegging

- Inkomstsamtale
- Kartleggingsverktøy  
«Personopplysninger Min Livshistorie»

# Sammen om å skape gode dager!

**Personale:** 3.20% stillinger

2 med aktivitørfaglig utdanning

2 med helsefaglig utdanning.

+ samarbeid med frivillige



# Åpningstid og transport

- Åpningstid 10.00- 14.00.
- Transport
  - Avtale med Sortland drosjesentral for daglig transport til og fra dagtilbudet.
  - Aktivitetstilbudet har en egen buss til utflukter.



# Friminutt for pårørende!

- Redusere belastningen til pårørende





# Innhold og aktiviteter i dagen

Hva skal vi gjøre for  
at dagen skal bli god?





# Aktiviteter

## «En meningsfylt dag»







# Aktiviteter

## Mat er ikke bare mat!





# Aktiviteter

## Tilberedning av mat

Lage middag

Bake

Sylte, safte





# Aktiviteter

## Fysisk aktivitet

- Ut å gå.
- Trim på treningsrommet.







# Aktiviteter

- Utflukter i omegn.





# Aktiviteter

## «Ut på tur»







# Aktiviteter

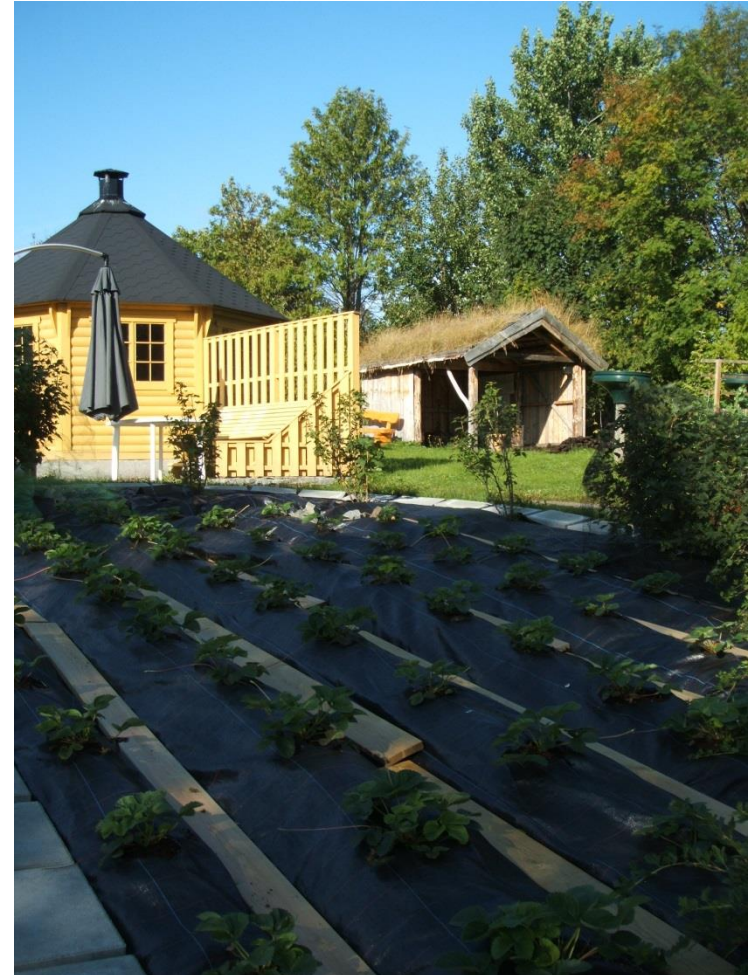
Hage og utearbeid  
etter årstidene.





# Aktiviteter

Hagen  
til hygge  
og nytte!







# Aktiviteter

## Kultur

Utstillinger

Konserter

Kino

Kafè

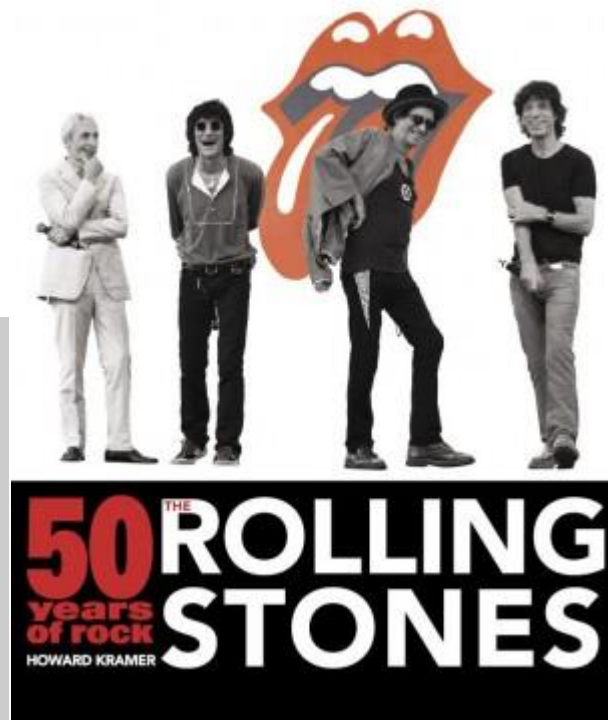






# Aktiviteter

Sang og musikk  
fra opera til rock!





# Aktiviteter

Aktiviteter inne

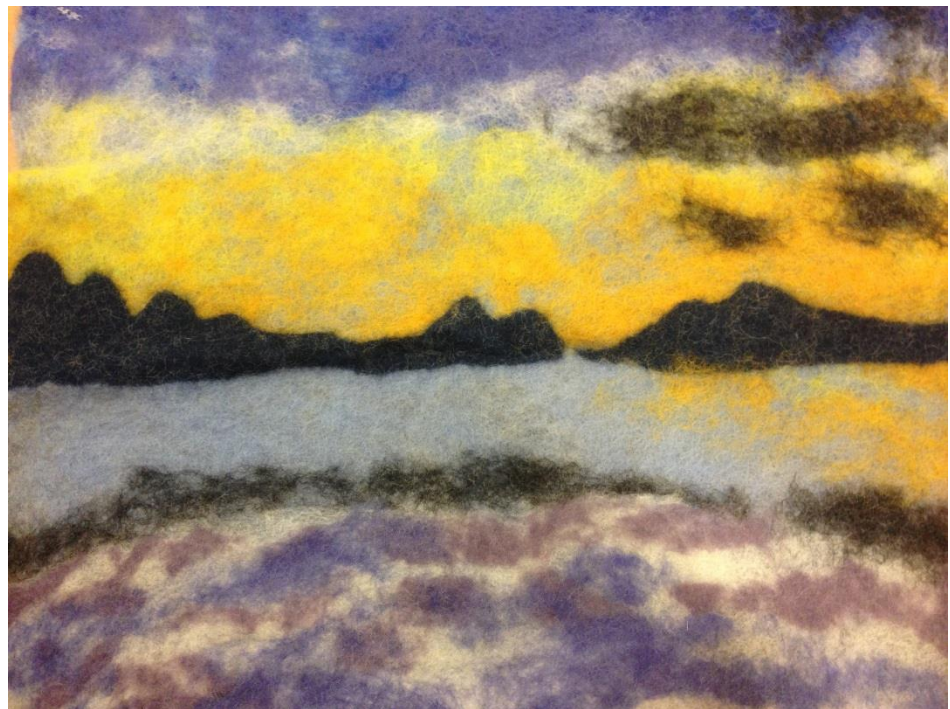
Toving

Spill

Quiz

Aviser

Film



# Dokumentasjon og kommunikasjon



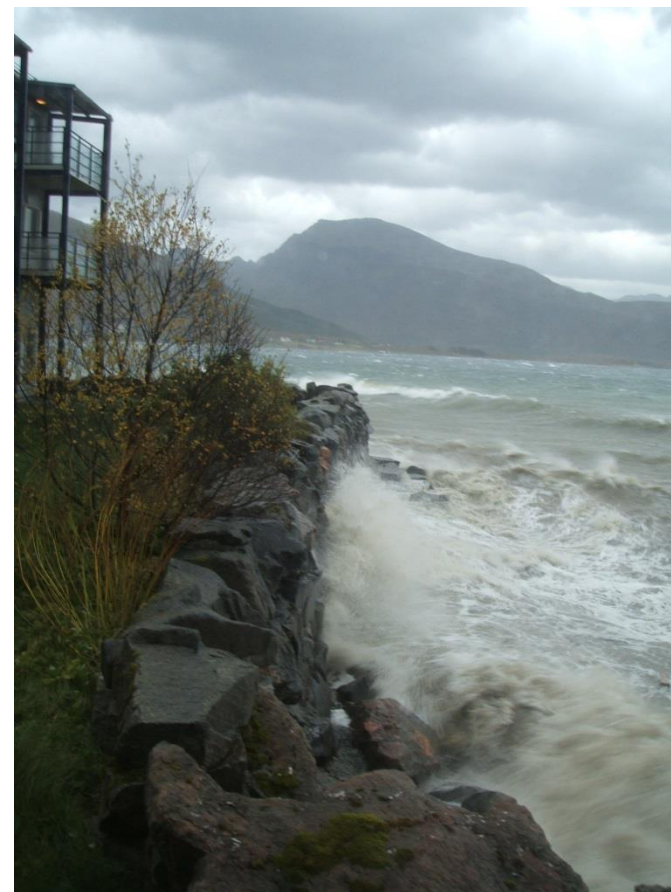
- **Felles elektronisk rapporteringssystem**
- **Kommunikasjonsbok og bilder**





# Veien videre

- Rekruttere brukere
- Informasjon til innbyggerne og fastleger
- Ny informasjonsbrosjyre
- øke tilbudet fra 2-3 dager?
- Nytt kvalitetssystem
- Demensplan 2020





# Stjernestunder og gode øyeblikk!