

Planarbeid i kommunene Aldersvennlige lokalsamfunn

Universell utforming og aldersvennlig samfunnsutvikling på alle nivå i planleggingen?

GLOMFJORD NEVERDAL ENGAVÅGEN REIPÅ STØTT
MELØYA BOLGA ÅGSKARDET HALSA ØRNES

Nasjonale føringer for aldersvennlig planlegging?

Skape et bærekraftig velferdssamfunn

Et økologisk bærekraftig samfunn -

offensiv klimapolitikk og en forsvarlig ressursforvaltning

Et sosialt bærekraftig samfunn

Et trygt samfunn for alle



Nasjonale forventninger til regional og kommunal planlegging 2019–2023

Vedtatt ved kongelig resolusjon 14. mai 2019



Kommunal- og
moderniseringsdepartementet

Planlegging som verktøy for helhetlig og bærekraftig utvikling

Vekstkraftige regioner og lokalsamfunn i hele landet

Bærekraftig areal og transportutvikling

Byer og tettsteder der det er godt å bo og leve

- Legge til rette for sykling og gange i byer og tettsteder
- Planlegge for gange og sykling fra kollektivknutepunkt og ut til friluftslivsområder, og for transportløsninger for grupper som er mindre mobile.
- Tilrettelagte boliger for eldre og personer med nedsatt funksjonsevne
- Legge universell utforming til grunn i planlegging av omgivelser og bebyggelse og ivareta folkehelsehensyn i planleggingen
- Utvikling av aldersvennlige kommuner og fylker
- Legge til rette for fysisk aktivitet og naturopplevelser for alle
- Ivareta god psykisk og fysisk helse i planleggingen
- Sikre trygge og helsefremmende bo- og oppvekstmiljøer, frie for skadelig støy og luftforurensning

Nasjonale føringer for universell utforming

Nasjonale mål og strategier for universell utforming

IKT og velferdsteknologi

Andre sentrale samfunnsområder

Tiltak



Regjeringens handlingsplan for universell utforming

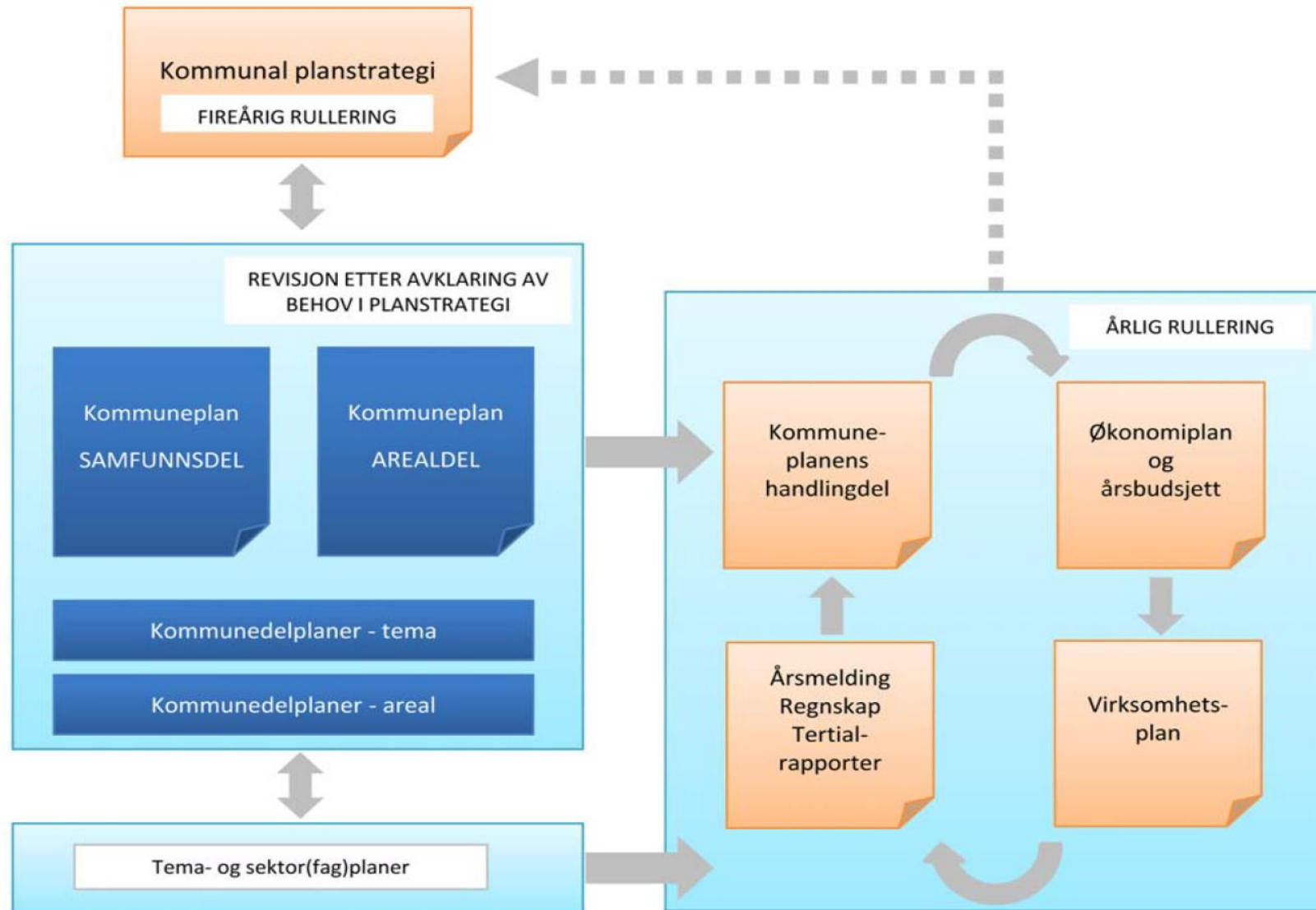
2015-2019

Tiltak

- IKT – 14 statlige tiltak
- Velferdsteknologi og hverdagsteknologi – 4 statlige tiltak
- Bygg og anlegg – 9 statlige tiltak
- Planlegging og uteområder – 8 statlige tiltak
- Transport – 7 statlige tiltak
- Sektorovergripende tiltak – 5 statlige tiltak

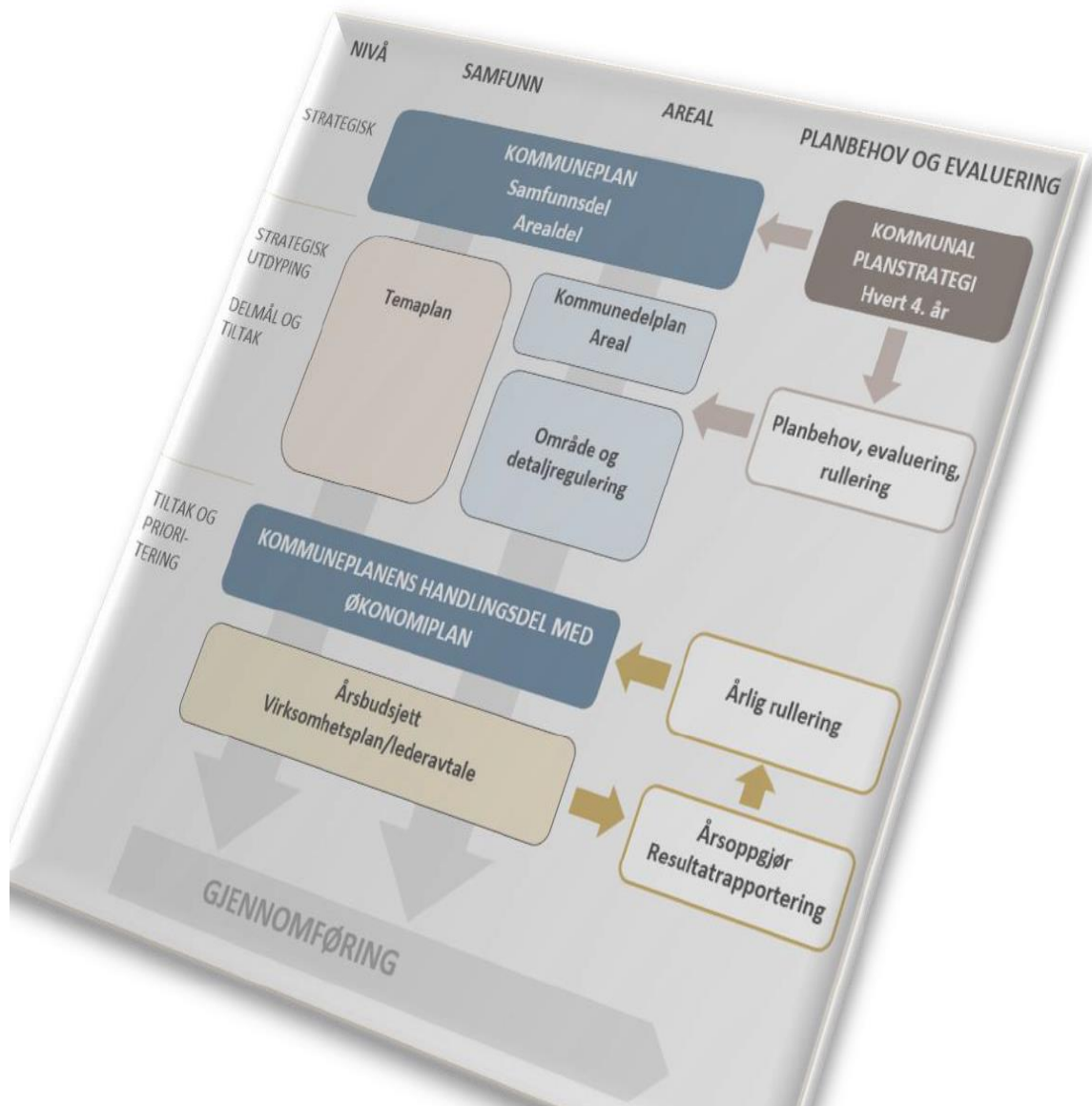
Kommunale føringer – kommuneplansystemet – årshjul og fireårshjul

Universell utforming og aldersvennlig samfunnsutvikling på alle nivå i planleggingen?



Kommuneplansystemet

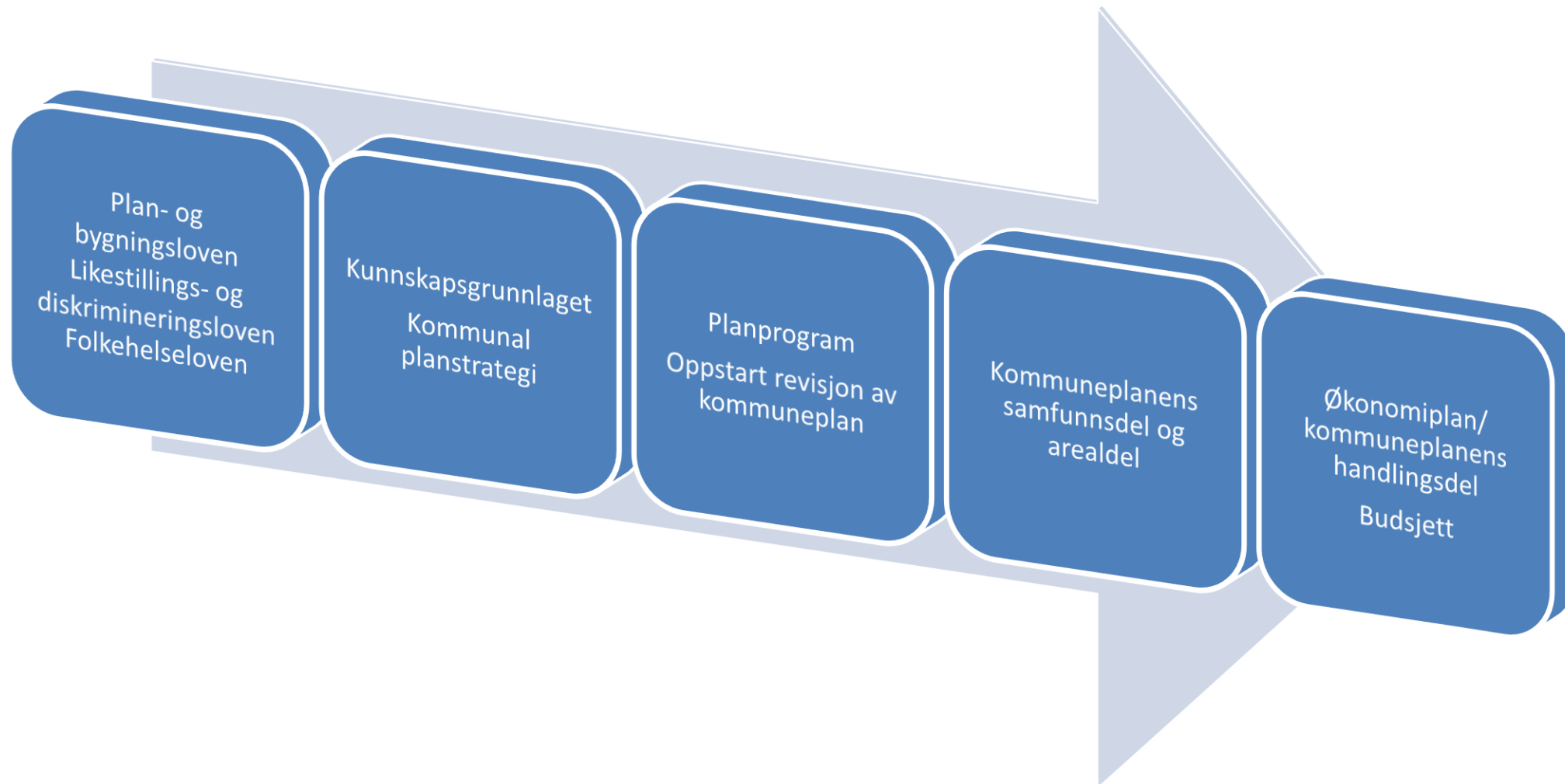
Aldersvennlig planlegging på alle nivå i planprosessen



Plan- og bygningsloven - formål

- Fremme bærekraftig utvikling – fremtidige generasjoner
- Samordne statlig, regionale og kommunale oppgaver – bruk og vern av ressurser
- Forsvarlig byggesaksbehandling – lover, forskrifter og planvedtak
- Åpenhet, forutsigbarhet og medvirkning
- Langsiktige løsninger, konsekvenser for miljø og samfunn
- Universell utforming i planlegging og byggetiltak
- Barn og unges oppvekstsvilkår
- Estetisk utforming av omgivelsene

Kommuneplanprosessen – 2. halvår 2020



Revisjon av kommuneplanens samfunnsdel

Kommunal planstrategi - Planprogram

Kommuneplanen – samfunnsdel



Meløy kommuneplan 2013-2025

Vedtatt av kommunestyret 19. desember 2013 i sak 115/13



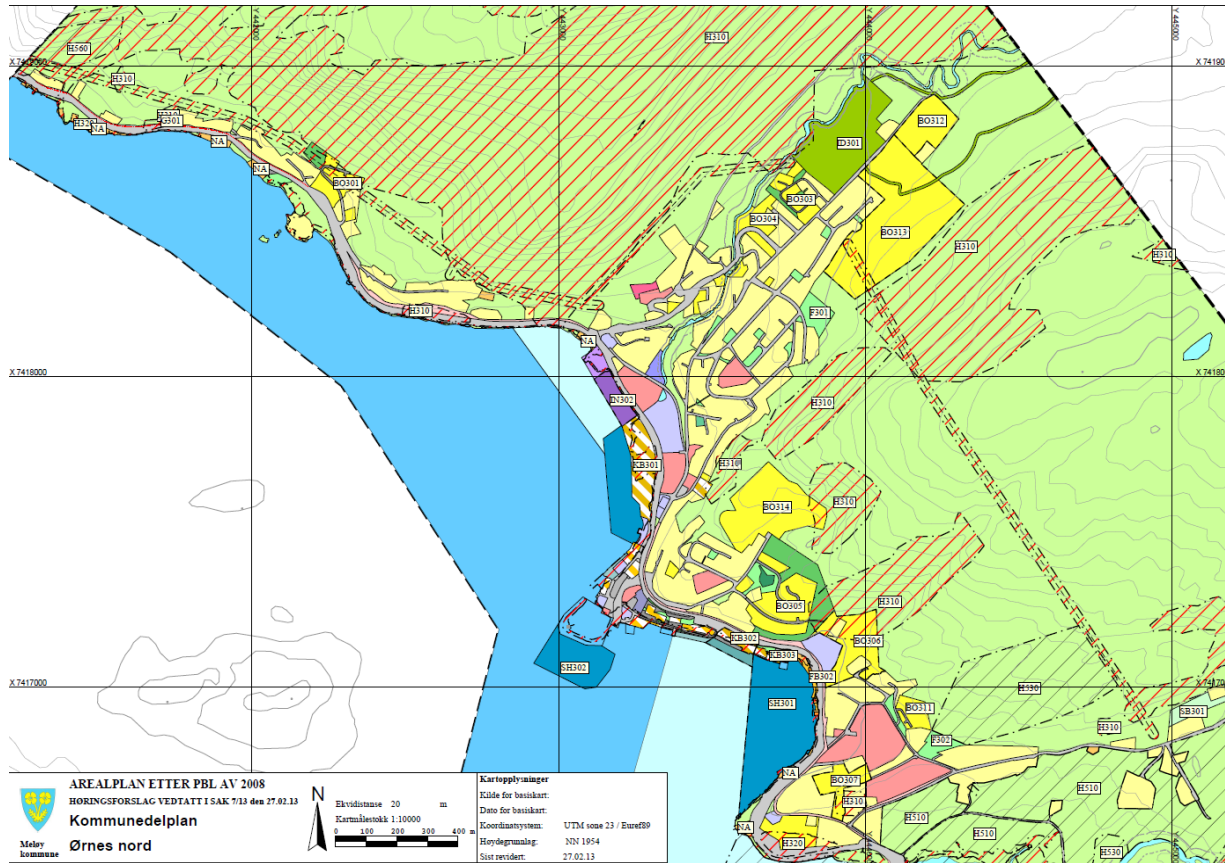
9 Samfunnsområder - utfordringer, mål og strategier: Handlingsplan for universell utforming – «Meløy for alle 2025»

- Det skal utarbeides en tiltaksplan som viser hvordan Meløy skal fremstå som universelt utformet innenfor alle samfunnssektorer før 2025.
- Kommunen skal ha fokus på universell utforming i offentlig bygg og uterom og iverksette tiltak for å bedre tilgjengeligheten.

Kommunale føringer – kommuneplansystemet – årshjul og fireårshjul

Kommuneplanens arealdel - oversiktskart

7 Kommunedelplaner



Bestemmelser til Meløy kommuneplan 2013-2025

Bebyggelse og anlegg

1.3 Universell utforming

Universell utforming skal innarbeides i all kommunal planlegging og utbygging i tråd med plan- og bygningslovens formål i § 1-1 og tilhørende forskrifter, jf. diskriminerings- og tilgjengelighetsloven.

(Likestillings- og diskrimineringsloven – 2018)

1.5 Krav til uteareal (PBL § 11-9, nr. 5)

Jf. Universell utforming av uteområder – Krav og anbefalinger

(Universell utforming AS – Oktober 2019)

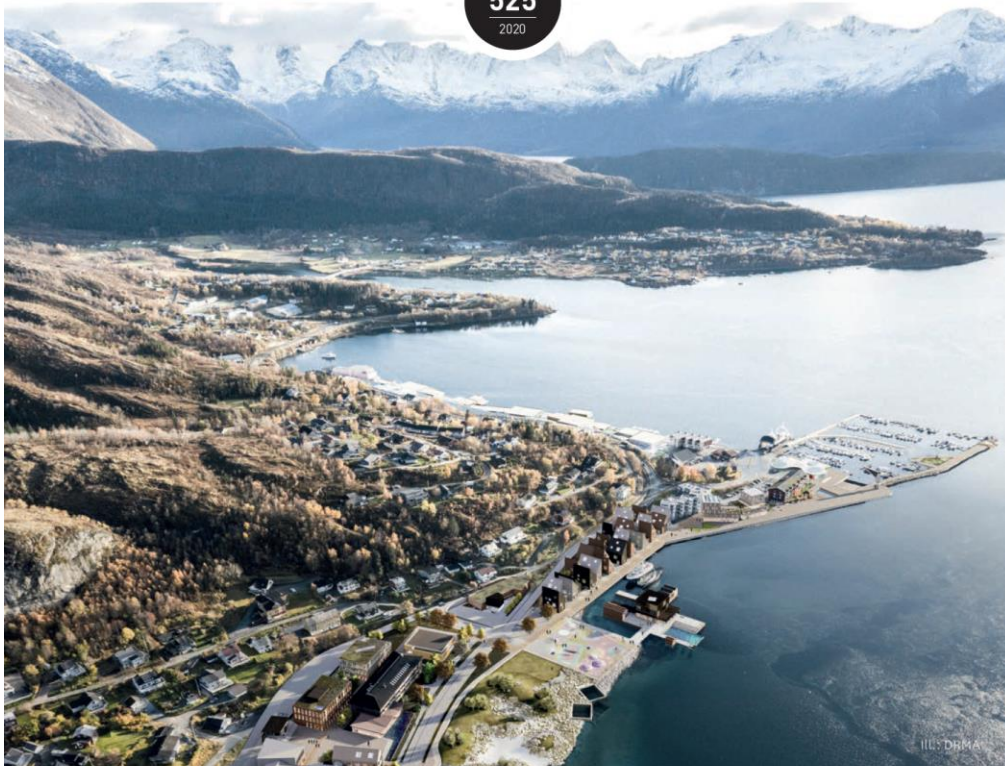
«Kystbyen Ørnes – sammen for Meløy» - Parallelløppdrag

Hvordan planlegge et inkluderende kommunesenter som er aldersvennlig og tilgjengelig for alle?

NORSKE ARKITEKTKONKURRANSER

Utgitt av Norske arkitekters landsforbund på oppdrag fra Meløy kommune

NR.
525
2020



Parallelløppdrag

«KYSTBYEN ØRNES
-SAMMEN FOR MELØY»

Nasjonale føringer for universell utforming

Lover og forskrifter

- Plan og bygningsloven
- Ligestillings- og diskrimineringsloven
- Folkehelseloven (miljørettet helsevern)
- Vegloven/vegtrafikkloven
- Kulturminneloven
- Statlige planretningslinjer for samordnet bolig-, areal- og transportplanlegging
- Rikspolitiske retningslinjer for barn og planlegging
- Byggeteknisk forskrift (TEK17)
- Norsk standard (NS)
- Reguleringsplanbestemmelser
- **Diverse planveiledere**
- **Veiledere i universell utforming**
- Håndbok – Aldersvennlig lokalsamfunn
- Håndbok – Aldersvennlig stedsutvikling

«Kystbyen Ørnes - sammen for Meløy»

Hvordan utvikle et aldersvennlig og inkluderende sentrum for alle?

Prioriteringer i sentrumsutviklingsarbeidet – avveining mellom ulike samfunnsinteresser?



UTVIKLINGSPOTENSIAL GJENNEM NYE FELLESKAPER



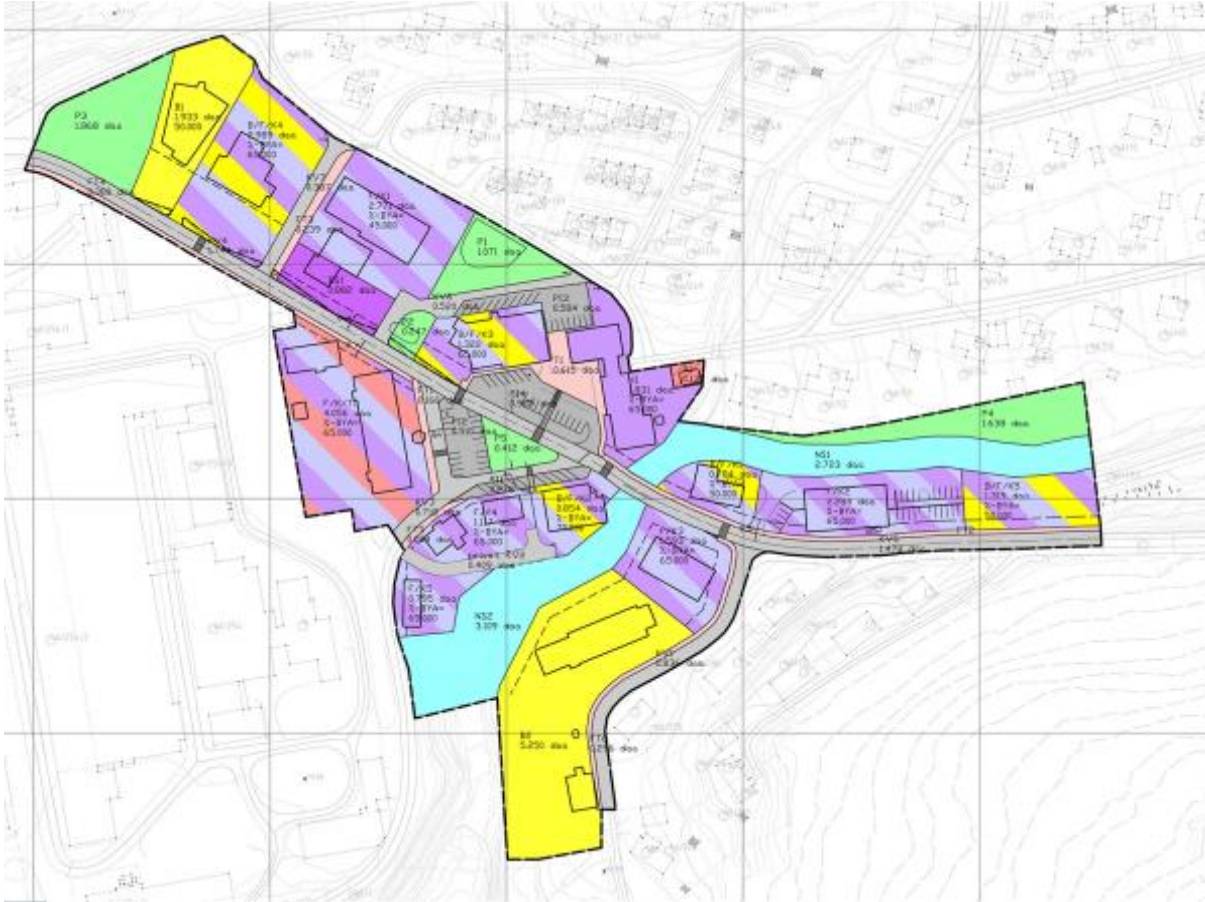
Glomfjord sentrumsutvikling - Planprosessen 2009-2016

Tid	Aktivitet
2009	Kartlegging av uu i de seks største kretsene i Meløy Detaljkartlegging av universell utforming - Glomfjord Offentlige bygg og uteområder – rapport/fotodokumentasjon
2010	Tilskudd fra Husbanken - uu kartlegging i Glomfjord Ny reguleringsplan Glomfjord sentrum
2011/2012	Kommuneplanrevisjon – samfunnsdel og arealdel Plangruppe – folkemøter – arbeidsseminar - innspill
2013	Ny kommuneplan 2013-2025 vedtatt i KST Prioritering av mål og strategier 2014-2017 Stedsutvikling Glomfjord sentrum – kr. 35 mill.
2013/2014	Godkjenning av forprosjekt - Glomfjord sentrum Konkurransesgrunnlag - utlysning Doffin-basen Hovedentreprenør antatt – kontrakt totalentreprise
2015/2016	Anleggsarbeid – gjennomføring av prosjektet Nye vegger/parkering - nytt torg - nytt parkanlegg – gatevarme Stedsutviklingsmidler fra Nordland fylkeskommune
September 2016	Åpning av Glomfjord nye sentrum - Vedlikeholdsavtaler

Aldersvennlig sentrumsutvikling og universell utforming - Glomfjord 2009-2016

Universell utforming i reguleringsplanbestemmelser

Reguleringsplan Glomfjord sentrum



Reguleringsbestemmelser

- **Generelle bestemmelser**
 - Utenomhusplan/situasjonsplan
 - Rekkefølgekrav
 - Utbyggingsavtaler
- **Reguleringsformål**
 - Krav til boligene
 - Leke- og uteoppholdsareal
- **Byggeområde – offentlig formål**
 - Parkering
 - Kontor og næring
- **Offentlige trafikkområder**
 - Kjøreveg (gate med fortau)
 - Gang- og sykkelveg
 - Fotgjengeroverganger
 - Kollektivanlegg
 - Møteplasser/torgareal
- **Fellesområder/friområder**
 - Parker og grøntanlegg
 - Turveg, løyper og stier

Glomfjord sentrum – anleggsarbeid - terrengheving Nytt avløpssystem - overflatevann



Gatevarme fra YARA Glomfjord AS

Mye snø om vinteren - Barmarksstrategi



Glomfjord sentrum – vinter bilder - før og etter

Store snømengder - rundkjøring

Parkering inntil husveggene

Vanskelig fremkommelighet

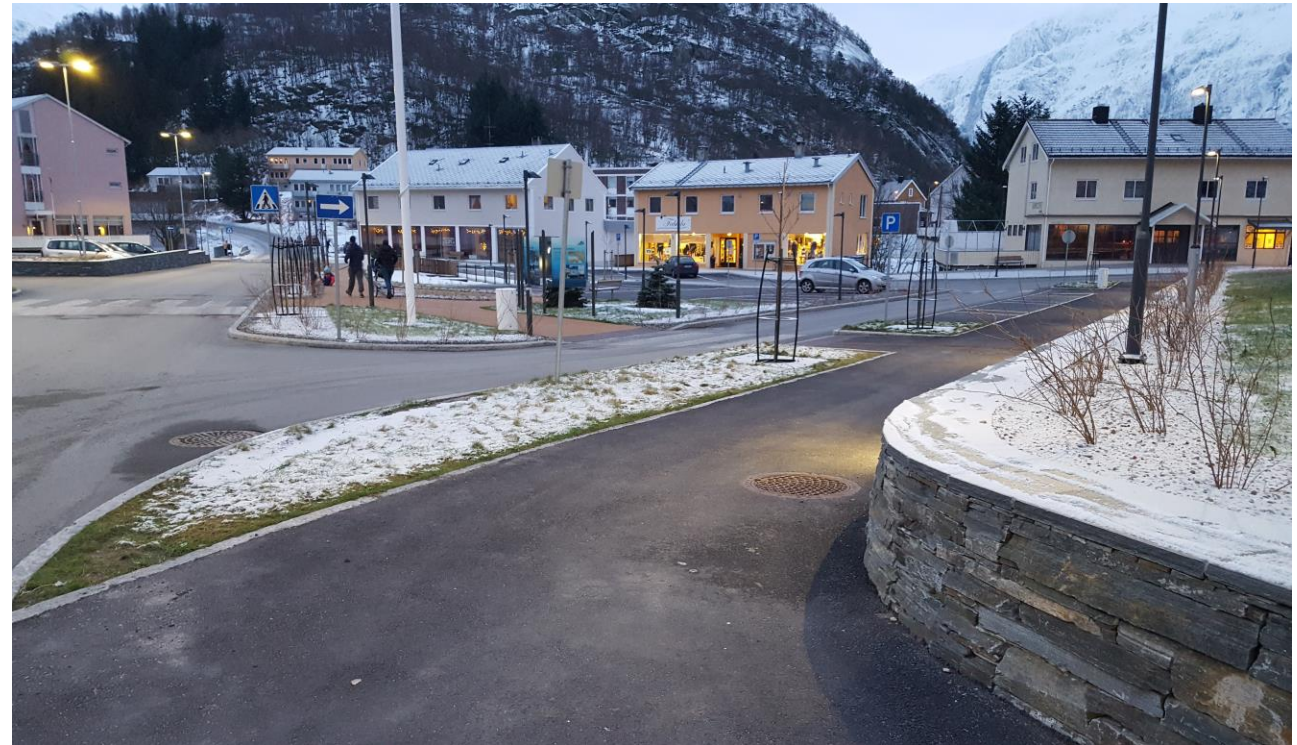
Trafikksfarlig og glatt

Snøfritt om vinteren

Bedre trafikkregulering

Bedre framkommelighet

Økt trafiksikkerhet



Glomfjord sentrum – vinterbilder - før og etter

Store snømengder i rundkjøringen

Dårlig sikt – trafikkfarlig

4 veier inn og ut av rundkjøringen

Sentrum bare for biler

Bedre trafikkbilde – bedre oversikt

Økt trygghet i sentrum

Folk i parken også om vinteren

Møteplass for aktivitet og trivsel



Glomfjord sentrum – vinterbilder - før og etter

Parkering foran hotelltrappen

Vanskelig for gående



Torg foran hotellet

Parkering inntil mur mot hovedveg

Myke trafikanter prioriteres



Glomfjord sentrum – Vinterbilder – før og etter

Parkering inntil butikker
Vanskelig fremkommelighet
Politikere på befaring

Strukturert parkering
God fremkommelighet også om vinteren
Naturlige og kunstige ledelinjer
Veggsone, møbleringszone og gangsone



Glomfjord sentrum – vinterbilde – parken

Amfi - steinskulptur - rampe - rekkverk - benker- sittehøyde



Glomfjord hotell – før og etter

Rampe og trapp

Parkering foran trapp

Snø og is om vinteren

Terrengheving

Ingen terskler i hovedinngangen

Kunstige ledelinjer - retningsforandring

Gatevarme



Glomfjord hotell – vinter bilde
God belysning – ledelinjer – god tilgjengelighet



Glomfjord hotell – sommerbilde torget – benker – planter – klimaskjerming - sykkelparkering



Glomfjord hotell – vinter bilde kveldsbelysning – gatevarme – tilgjengelighet - trygghet



Glomfjord sentrum – minibanken - før og etter

Trapper

Biltrafikk

Parkering

Ikke tilgjengelig for alle



Terrengheving – ingen terskler

Ingen biltrafikk - parkering

Klimaskjerming - benker

Tilgjengelig for alle



Glomfjord sentrum – coop - før og etter

Trapp og rampe

Parkering foran hovedinngang

Snø og is om vinteren

Terrengheving – ingen terskler

Barmark om vinteren

Kunstige ledelinjer – retningsendring

Veggzone og møbleringszone



Glomfjord sentrum – vinter bilder

ledelinjer - gangsone – møbleringsssone - møteplass



Glomstedet pub – vinter bilde
terrengheving – barmark – møbleringszone - gangsone



Glomfjord sentrum – ledelinje – opphøyd gangfelt trafiksikkerhet – økt aktivitet – arrangement



Glomfjord sentrum – parken trygghet – trivsel – møteplass – informasjonstavler



Glomfjord sentrum – Parken aktivitet – mobilitet – arrangement - trivsel - møteplasser



Glomfjord sentrum – Parken aktivitet – mobilitet - arrangement - trivsel - møteplasser



Glomfjord sentrum – torget aktivitet – mobilitet - arrangement - trivsel - møteplasser



Glomfjord sentrum – Torget aktivitet – mobilitet - arrangement - trivsel - møteplasser

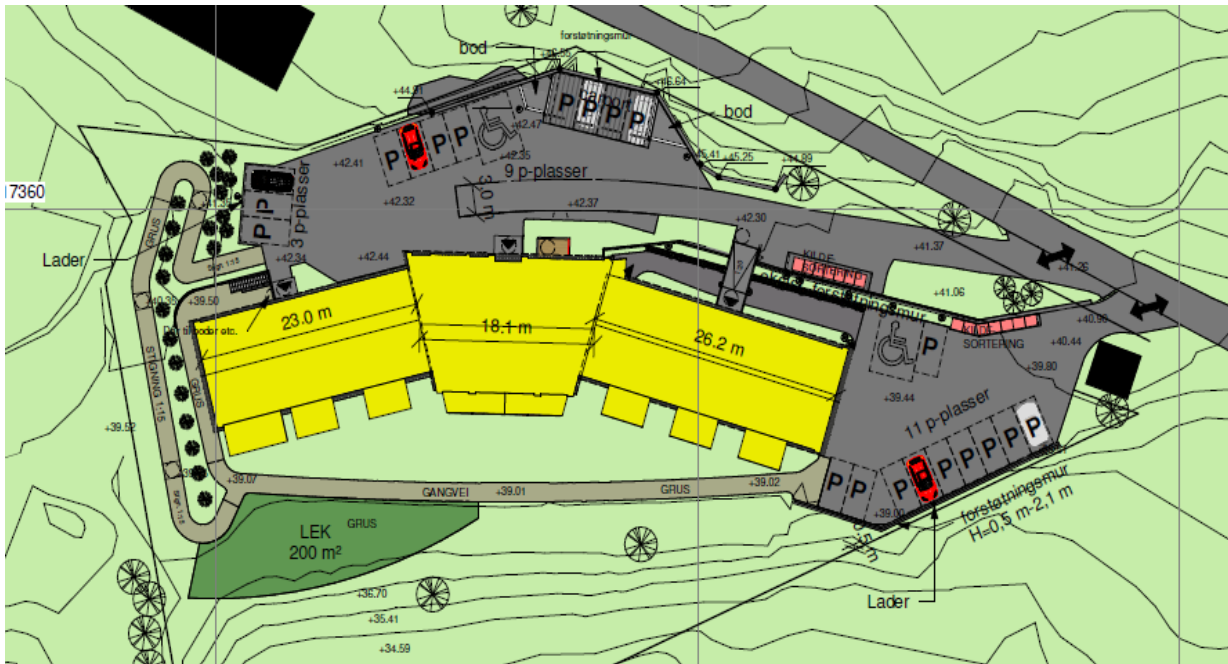


Glomfjord sentrum – åpningsfest på torget



Universell utforming i byggeprosessen – samskaping - privat / offentlig

Ørneshaugen Panorama Utleieboliger med tilvisingsavtale



Prosessbeskrivelse – innovativ anskaffelse

- Behovsvurdering og forankring
- Utlysning – behov – konkurransebeskrivelse
- Valg av utbygger/utleier – boligløsning
- Finansiering og tilvisingsavtale – søknad til HB
- Salg - ombygging – oppgradering
- Avtaler og samarbeid med utleier - driftsfase

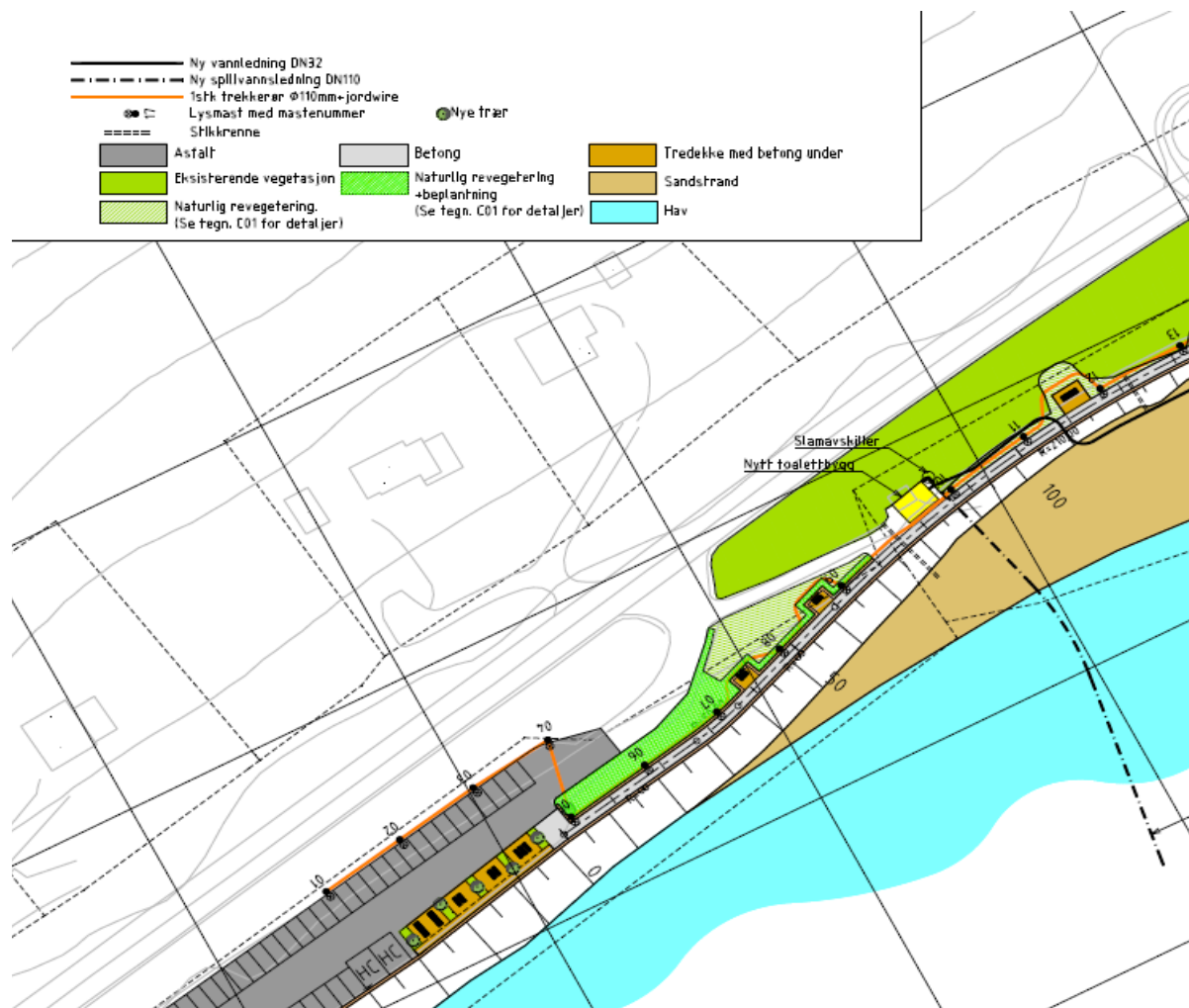
Ørneshaugen Panorama – 15 leiligheter – Universell utforming - Innflytting



Stia for alle

«Stia for alle» – badestrand og friluftsområde

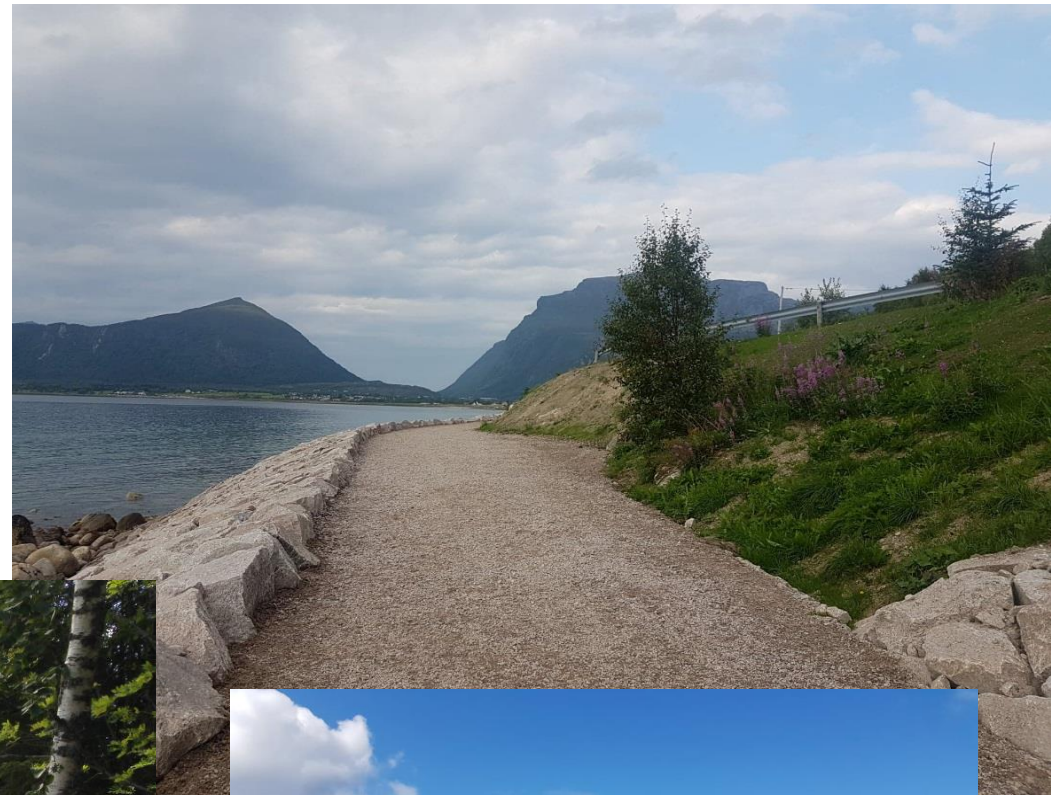
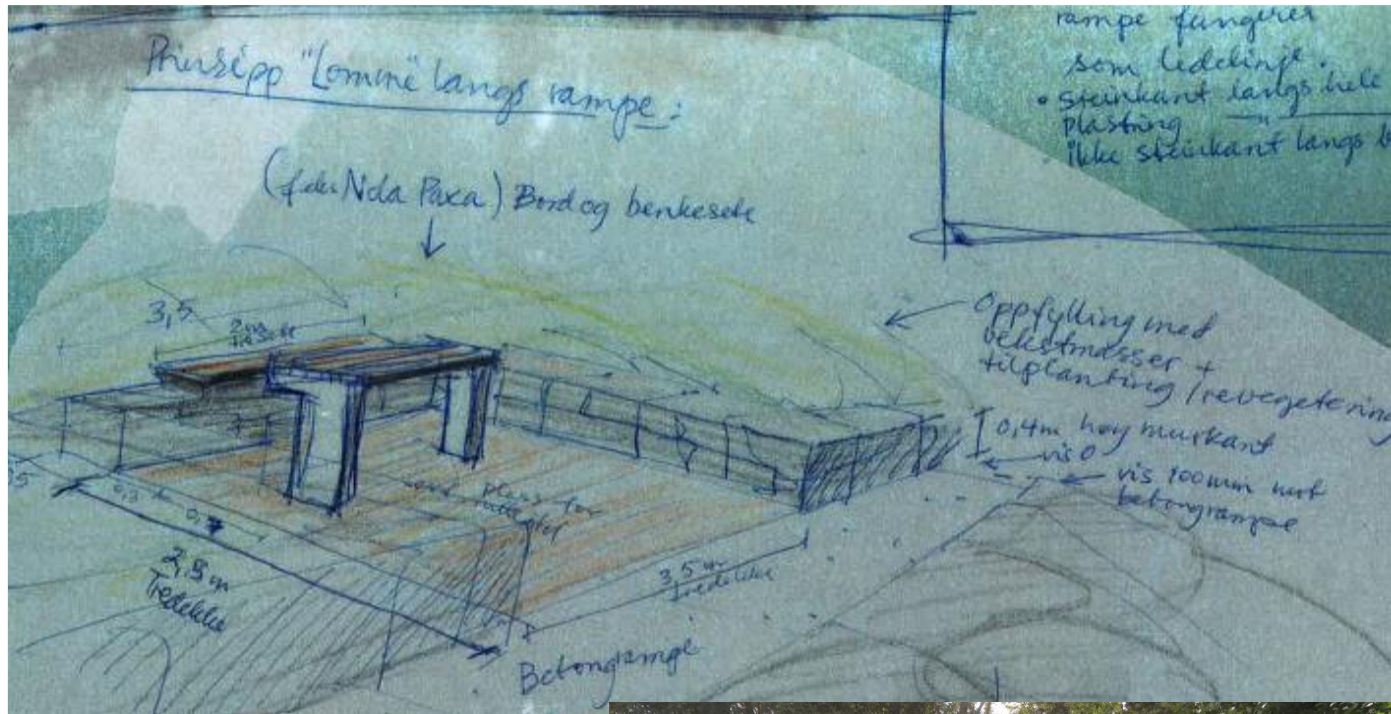
Krav til universell utforming



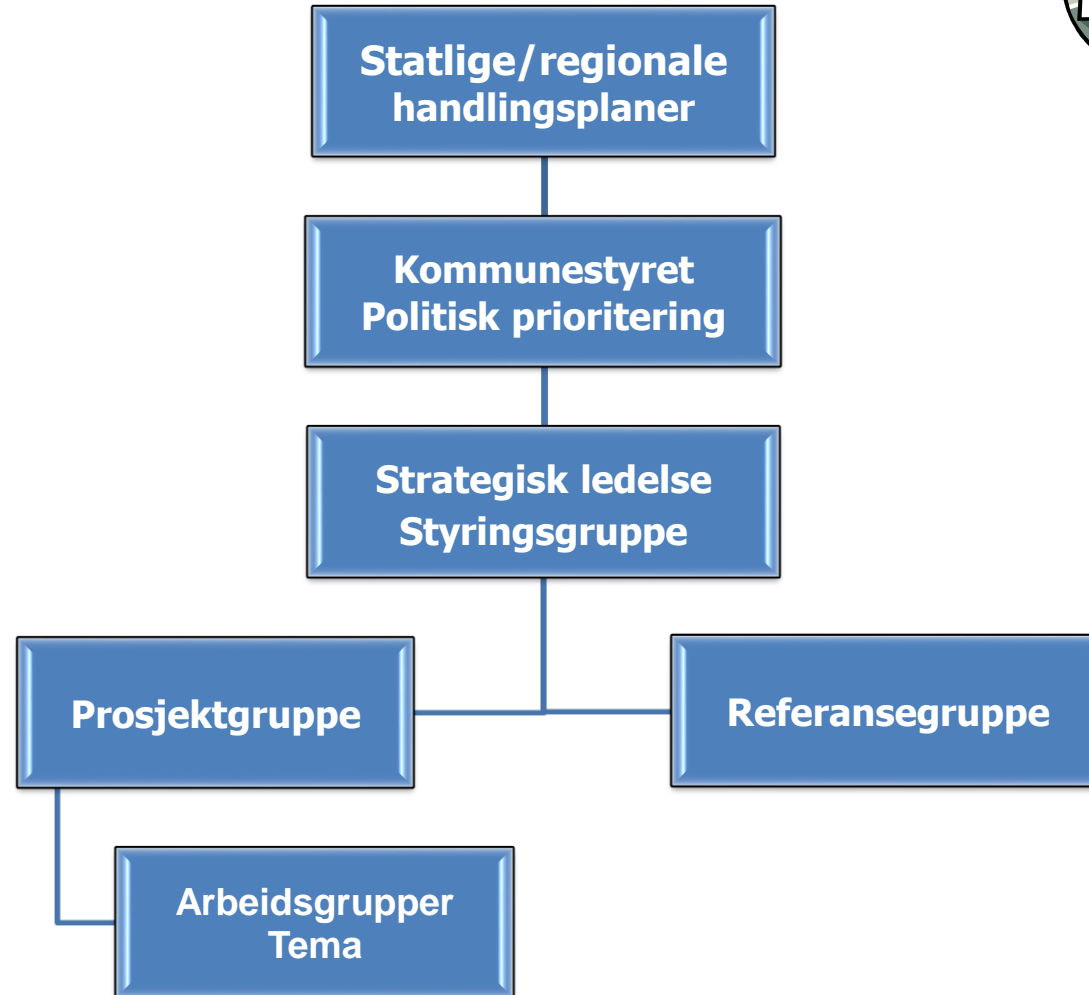
Konkurransesgrunnlag/kravspesifikasjon uu

FORESPØRSEL OM PRISTILBUD – ANBUDESBESKRIVELSE PROSJEKT STIA BADEPLASS / FRILUFTSOMRÅDE

- Asfaltering og merking av parkeringsplassen, med trafikkløsning og markering/skilting for mennesker med nedsatt funksjonsevne nær atkomsten til stranda.
- Etablere ny atkomst fra parkeringsplassen og ned til stranda, med kantstein, eventuelt rekkverk, mv. som tilfredsstiller krav til universell utforming.
- Promenade langs strandområdet fram mot nabogrensen, med oppholdslommer/rasteplasser og nedgang til sandstranden.
- Nytt toalettbygg tilrettelagt for funksjonshemmede, med nødvendig inventar og utstyr, samt tilførsel av vann og strøm.
- Belysning i området; parkeringsplass, atkomst/promenade og toalett.



UNIVERSELL UTFORMING HANDLINGSPLAN - TILGJENGELIGHET FOR ALLE ORGANISERING



UNIVERSELL UTFORMING TILGJENGELIGHET FOR ALLE ORGANISERING

