

Utfordringsbildet i Nordland - sett fra Fylkesmannen

Kommunereformsamling 24.11.2015

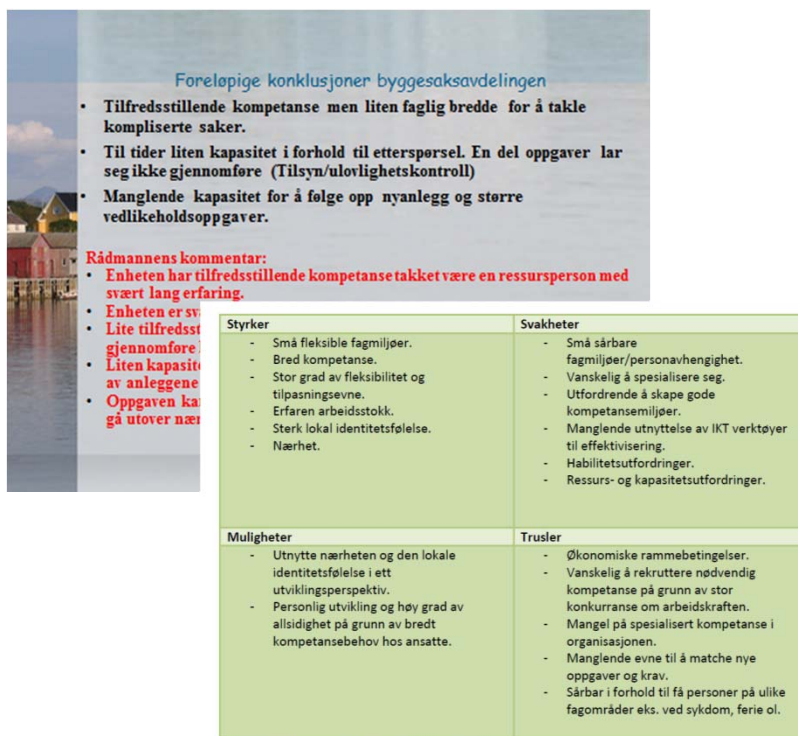


- vinker til Nordlands beste

Utfordringsbilde i Nordland sett fra Statens hus

- **FM gitt i oppdrag å oppsummere lokale vedtak og vurdere om de er i samsvar med målene i reformen.**
- Har kommunen i tilstrekkelig grad vurdert utfordringsbilde og mulighetsbilde for de neste 20-30 årene?
- FM ønsker en åpen prosess og åpen dialog om de vurderinger som skal gjøres fra FM.

0-alternativet



Figur 9: SWOT analyse for Sentraladministrasjonen

- Analysere styrker , svakheter, muligheter og utfordringer
 - Samfunnsutvikler
 - Tjenesteyter
 - Myndighetsutøver
 - Demokratisk arena
- Ekspertutvalgets ti kriterier for en ny kommune
- Saksframlegget skal være basert på en objektive og faglige vurdering

Konsistent beskrivelse av utfordringsbilde

Kommunereform

Ekspertgruppens 10 kriterier for den framtidige kommune ved «0-Alternativet»

Nr	Kriterie	0-Alternativet - Steigen kommune alene	
1	Tilstrekkelig kapasitet	NEI	Allerede i dag sliter kommunen med tilstrekkelig kapasitet til å gjennomføre tjenesteproduksjonen, flere betydelige økonomiske nedskjæringer tvinger seg fram. Det vil ikke være mulig å ta imot nye oppgaver i framtiden. Det vil være behov for mange interkommunale samarbeider.
2	Relevant kompetanse	NEI	Små fagmiljøer, gjør det vanskelig å oppnå tilstrekkelig faglig kompetanse i forhold til kompleksiteten i framtidige krav til kommunal tjenesteproduksjon. Vanskelig rekruttering av kompetanse.
3	Tilstrekkelig distanse	NEI	Et lite samfunn der "alle kjenner alle" kombinert med små fagenheter der saksbehandlingen ofte gjøres av en bestemt person fører til stadig tilbakevendende habilitets og distanse diskusjoner.
4	Effektiv tjenesteproduksjon	NEI	Mange små enheter og lovpålagte oppgaver gjør det vanskelig å oppnå stordriftsfordeler. Meget begrensede ressurser til utvikling.
5	Økonomisk soliditet	NEI	Kommunen har i dag store akkumulerte underskudd og høy gjeld. En forventer denne situasjon vil forverre seg ved å fortsette som selvstendig kommune.
6	Valgfrihet	NEI	Vi mener ikke kommunen vil være i stand til å øke omfanget av tjenesteproduksjonen slik borgerne vil oppnå en større grad av valgmuligheter av tjenester.
7	Funksjonelle samfunnstutviklingsområder	NEI	Steigen alene er for smått til å kunne påregne seg å være en betydningsfull bo- og arbeidsmarkedsregion.
8	Høy politisk deltakelse	JA	Steigen har i dag et av de største antall partier representert i kommunestyret og bra lokalpolitisk deltakelse og engasjement.
9	Lokal politisk styring	DELVIS	Steigen kommune deltar i dag i 35 interkommunale samarbeider, en må forvente at antallet vil øke i framtiden, det vil altså være nødvendig å ha en stadig større del av tjenesteproduksjonen utenfor lokalpolitisk styring.
10	Lokal identitet	JA	Sterk identitetsfølelse på Steigen

Figur 1: Vurdering av «0-Alternativet» imot ekspertgruppens 10 kriterier for framtidig kommune

Skjønnsmidler

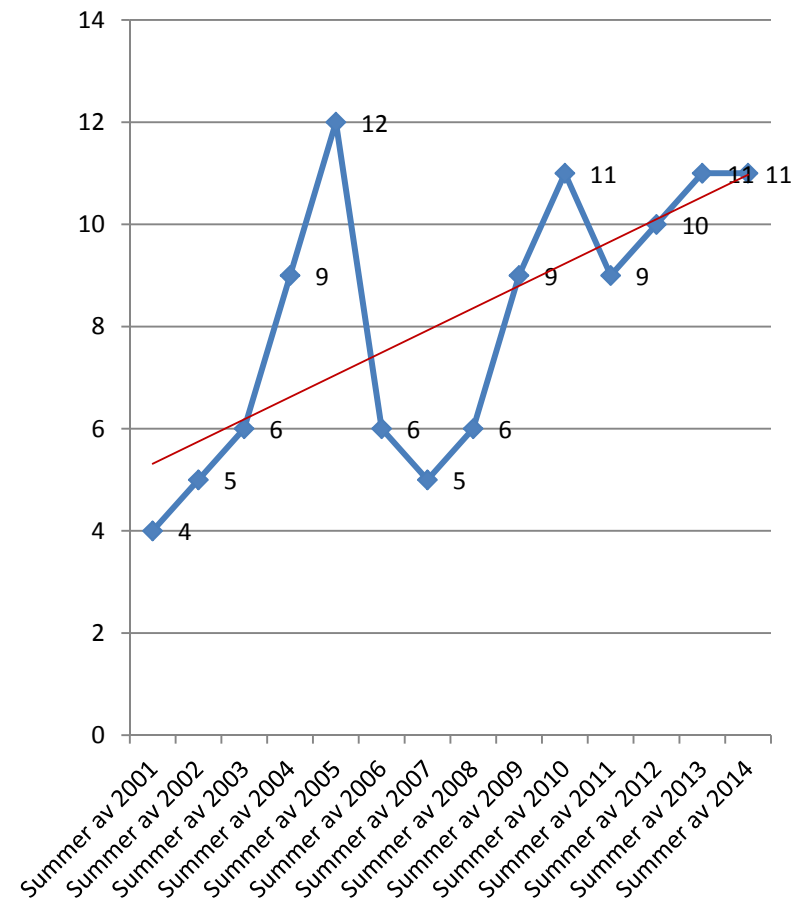
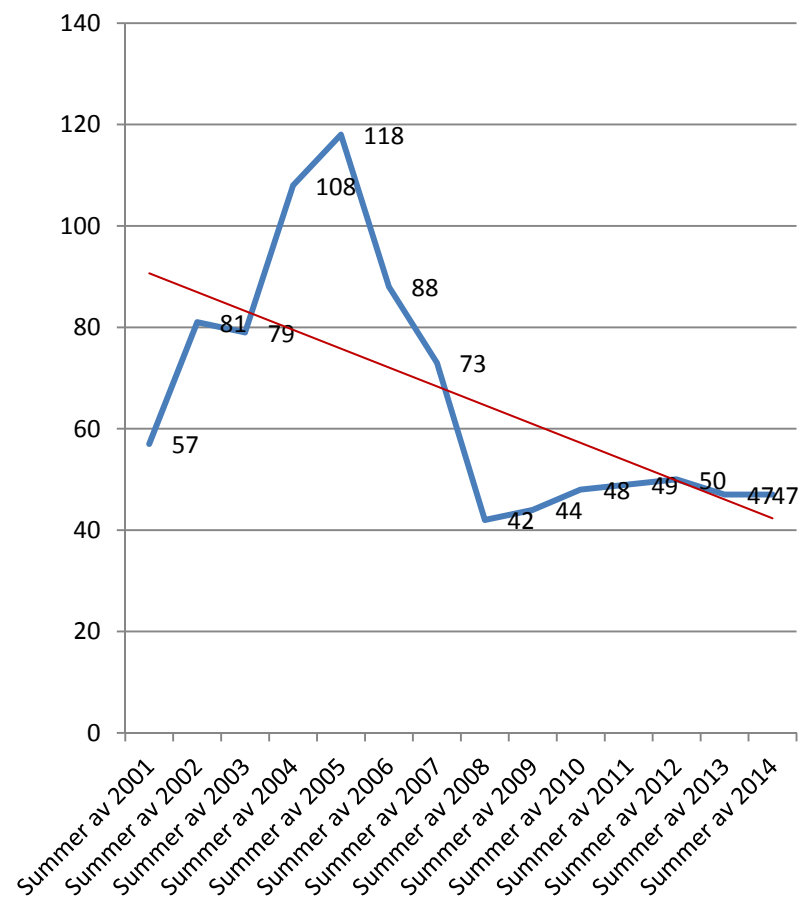
- «Vi er veldig få ansatte og når noen slutter, mister vi kompetanse på områder som inngår i den daglige driften av kommunen. Vi er så få at vi ikke har mulighet til å ha backup-løsninger med ansatte, slik man vil kunne ha i større kommuner»
- «.....vi har mange års mangel på kompetanse/opplæring på de ulike systemene, noe som gjør at vi bruker svært mye tid på feilsøking, venting og crash/restarts, samt endeløse oppdateringer. Vi mangler også en IKTplan, noe som bør på plass...»
- «Vi er allerede så liten organisasjon at vi nærmer oss en grense for forsvarlighet ved å kutte mer i bemanning uavhengig av barnetall og innbyggertall»

Økonomi

- Mange små kommuner
 - 50% under 2000 innb
- Sårbar ift uforutsette utgifter
- Vanskelig å finne store kuttområder
 - Ofte skjært inn til beinet allerede
 - Skole, barnehage, osv
- Følsomme ift endringer i inntektssystemet



ROBEK: landsbasis - Nordland



Beredskap

- Kommunal beredskapsplikt
 - Lovpålagt oppgave innført i 2010
- Plikten omfatter kommunen
 - Helhetlig og systematisk samfunnssikkerhet
 - lokal pådriver og samordner
- Mål
 - Oversikt, forebygging, beredskap, krisehåndtering, normalisering

Tilsyn viser:

Mange avvik og store utfordringer med å lukke avvikene



Helse & omsorg

- Demografiske utfordringer
- Geografiske utfordringer
- Kommunen som tjenesteyter på helse- og omsorgsfeltet
- Kommunen som myndighetsutøver på helse- og omsorgsfeltet
- Kommunen som samfunnsutvikler



Helse & omsorg



- Samhandlingsreformen stiller høyere kompetansekrav til kommunal helse- og omsorgstjeneste
- Velferdsteknologi kan bare i begrenset grad erstatte kompetent personale
- Fremtidige lokalsykehus – struktur og funksjonsfordeling
- Kommunikasjon utfordring både for evt. større kommuner og for interkommunalt samarbeide
- Fremtidig legevakt – kompetansekrav, bakvaktordning

Kommunen som tjenesteyter (HEL)

- Ønskemål for kommunale helse- og omsorgstjenester: Gode og omsorgsfulle, i rett omfang og til rett tid.
- Minstekrav: Trygge og forsvarlige
- Utfordring: Rekruttere og beholde kompetent personale
- Etablere attraktive fagmiljøer

Eksempel på områder med økende krav til kompetanse som kan være særskilt utfordrende for små kommuner, og som handler om rettssikkerhet for svake grupper:

- Bruk av tvang og makt overfor psykisk utviklingshemmede
- Somatisk helsehjelp til personer som mangler samtykkekompetanse, og som motsetter seg helsehjelp
- Tvang overfor rusmiddelavhengige
- Kompetanse i kommunen som samfunnsutvikler:
Forebyggende arbeide. Folkehelsearbeide.
Rehabilitering.

Utfordringer - Landbruksforvaltning

For små og sårbare til forvaltning og myndighetsutøvelsen

- Mangelfull saksbehandling
- Fare for stor forskjellsbehandling
- For nært forhold til innbyggerne

Utfordrende med kontroll og tilsyn

- Nærhet
- Særlig når resten av året går til å både være motivator, advokat, tilrettelegger og øvrige roller på landbruksfeltet

Mål, roller og kriterier i kommunereformen - Landbruk

Helhetlig og samordnet samfunnsutvikling

- helhetlig og bindende arealplanlegging
- forutsigbarhet
- god medvirkning

Ang. kommunens fire roller

- må være en del av relevante kommunale planer
- må inkluderes i næringsstrategi og økonomisk virkemiddelbruk.

Ang. kriterier for en fremtidig kommune

- kompetanse innen reindrift og landbruk
- gode rutiner og faglige ressurser for å sikre god forvaltning
- tilstrekkelig kapasitet

Kompetansebehov miljøfaglig

- Krever innsikt i Plan- og bygningslov m/KU-forskrift/prosesskrav, naturmangfoldloven og forurensingsloven
- Fagkunnskap: Kunnskap om arter, naturtyper. Effekt av næringsutslipp i vann/grunnvann/sjø. Kunnskap om miljøgifter og effekt ved utslipp av disse.

Vurdering status middels kommune - MVA

- Kapasitet
 - Redusert kapasitet og økte krav til utredninger
 - Sterk reduksjon i antall rene miljøstillinger
- Kompetanse
 - Miljøoppgaver fordeles som et tilleggsoppdrag hos ansatte med andre hovedoppgaver
 - Vanskelig å få fagfolk med rett utdanning/erfaring ved nytilsetninger
 - For små/ingen miljøteam gir sårbarhet og ikke brei nok miljøfaglig kompetanse
 - Mange kommuner har ikke tilstrekkelig kompetanse

Annet - MVA

- Stillinger med ansvar for motstridende interesser
 - næringsansvar
 - Miljøansvar
- Tilstrekkelig distanse
 - I enkelte småkommuner ser vi at arealpolitikken i betydelig grad styres av grunneiere og næringsutviklere.

Oppvekst og utdanning

- Gode likeverdige tjenester
- Skolefaglig ansvarlig
- Barnehagemyndighet
- Tilstrekkelig kompetanse
- Interkommunalt samarbeid
- Tverrfaglig samarbeid



Oppvekst og utdanning

- Nye krav til undervisningskompetanse
- Skoler koblet til lokal identitet
- Kompetanse – ressurser opplæring asylsøkere og innvandrere
- PP-tjeneste
 - spesialundervisning



Barnevern - SVA

- 7 IK-barneverntjenester
– 26 kommuner
- Flere tjenester med 1-4 ansatte
- sårbare
- De store vurderes mer robust ift:
 - Akutte saker
 - Fagmiljø
 - Kompetanse
 - Utskiftning av personell

