

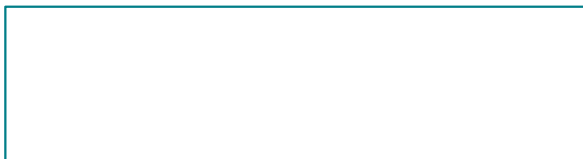
Tilsynsforum

27. januar 2021

Samordning av planlagte statlige tilsyn

Oversikt over forvaltningsrevisjoner

Digitalt møte - Regie Sjø, samordner





Samordning av tilsyn og forvaltningsrevisjoner

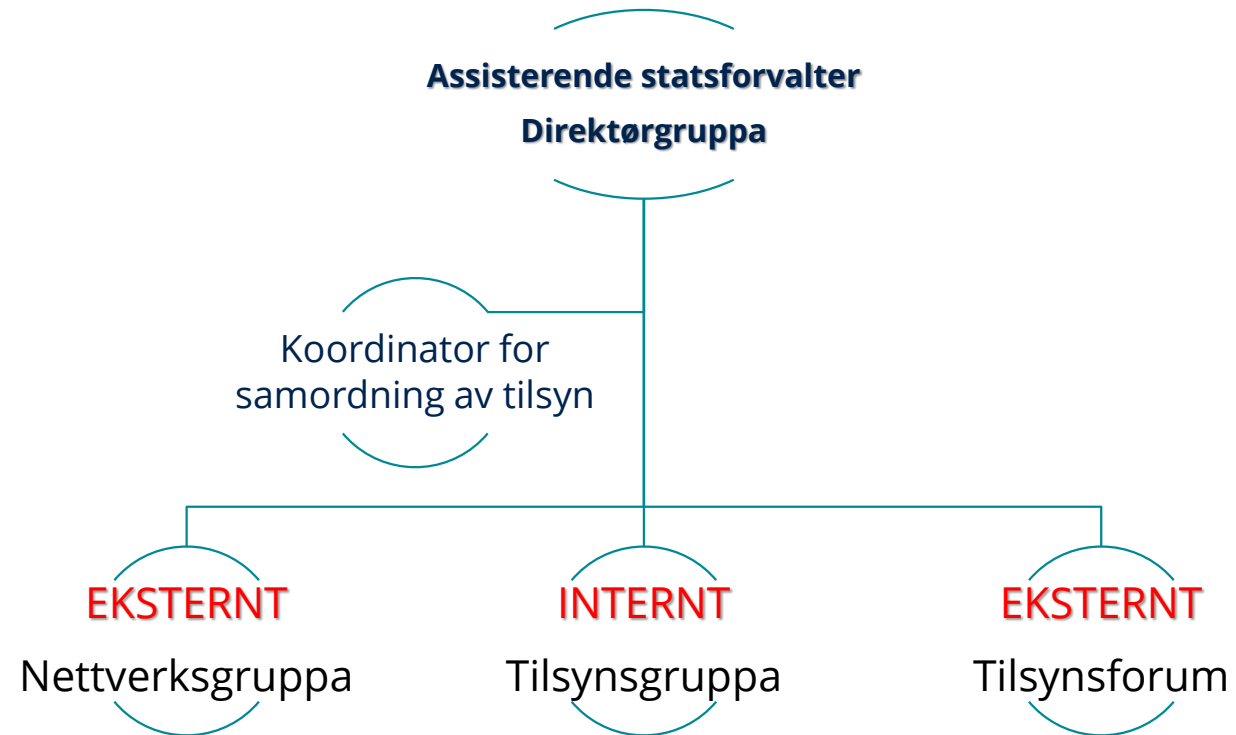
- Tilsynsbelastningen er realistisk og kjent for hver kommune
- Vi kjenner til og er informert om hverandre sine tilsyn og forvaltningsrevisjoner
- Lære av hverandre sine tilsyn og forvaltningsrevisjoner

- Intern organisering og koordinering i embetet av tilsynspraksis
- Koordinere samordning av tilsyn
- Kommunikasjon og informasjon om samordning av tilsyn og forvaltningsrevisjoner

- Organisere intern gruppe for tilsyn, faste møteplasser
- Samle eksterne aktører, faste møteplasser
- Bidra til å forbedre digitale løsninger – tilsynskalender, kommunikasjon og informasjon



Organisering av samordnet tilsyn hos Statsforvalteren





Etater og selskaper representert i Tilsynsforumet i dag

- Arbeidstilsynet
- Arkiverket
- Kartverket
- Mattilsynet
- Kontrollutvalgssekretariater
- Forvaltningsrevisjonssekskaper
- Kystverket
- Datatilsynet
- DSB
- Statsforvalteren – Tilsynsgruppa
- Representanter for kommunedirektørene
- Andre som bør inviteres til å delta?



Tilsynsforum og samordning

Hvordan påvirker det statlige tilsynet kommunene og det lokale selvstyret?
Anders Aadne, Kjetil Skjoldheim, Jan Erling Klauem, Steffen Pihl, Eivind Smith, Vidar Zetter

Nettverk for egenkontroll og tilsyn 2017-2018
Foto: Ukjent
KS inviterer, gjennom Effektiviseringsnettverkene, til nettverk for egenkontroll og tilsyn.

Pilotprosjekt
Rapport til Kommunal- og moderniseringsdepartementet
Læring, utvidet samarbeid om tilsyn og kommunenes egenkontroll
Kristiansand august 2016

Statlig styring av kommuner og fylkeskommuner
med retningslinjer for utforming av lover og forskrifter rettet mot kommunesektoren
Marthe Indset, Jan Erling Klauem, Eivind Smith, Marte Winrold

Samordning av statlig tilsyn og systemrev som tilsynsmetode

Statens tilsyn med kommunene
Organisering, omfang, nytte og forbedringsmuligheter
Difi-rapport 2016:05
ISSN 1890-6583

Statlig styring av kommunene
En kartlegging av virkemiddelbruk og utviklingstrekk på tre sektorer i perioden 1999–2015
Difi-Rapport 2015:19
ISSN 1890-6583

Om Fylkesmannens tilsyn med kommunepliktene – en kartlegging
Difi-notat 2015:03
ISSN 1890-1726

Mot alle odds?
Veier til samordning i norsk for...

Likeverdighet mellom stat og kommunesektor
Presentasjon av sluttrapporten
difi, NIBR, Telemark

difi Direktoratet for forvaltning og IKT

– virker til Nordlands beste



Nasjonal tilsynskalender for 2021

- 102 tilsyn registrert
- 91 forvaltningsrevisjoner registrert

- 15. januar var alle tilsyn samordnet

- 7. april – frist for å registrere endringer i Tilsynskalenderen
- 15. april – frist for å samordne endringer i Tilsynskalenderen



ÅRSHJUL



– virker til Nordlands beste