



Fylkesmannen i
NORDLAND

Fylkesmannens forventninger til kommunene Oppsummering og tilråding

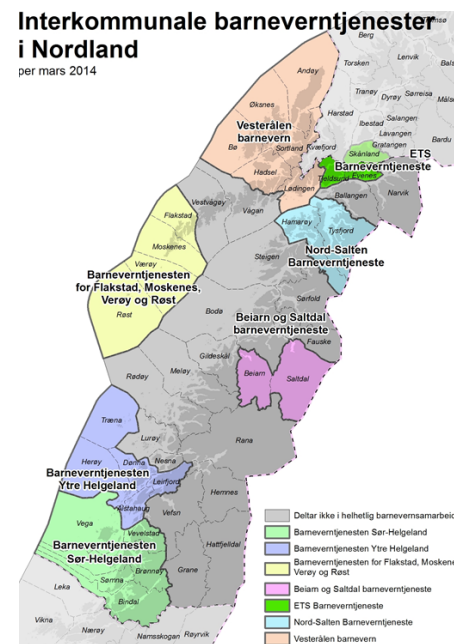
Silja Ildgruben Kommunal- og beredskapsdirektør

- vinner til Nordlands beste

Utfordringsbilde sett fra FM

- Tjenesteproduksjon - Generalistkommuneprinsippet
 - Trygge og forsvarlige tjenester i riktig omfang til riktig tid
 - Rekruttere og beholde kompetent personal
 - Etablere attraktive fagmiljø
- Økonomi
 - 10 kommuner i økonomisk ubalanse
- Demografi
 - Negativ befolkningsvekst i de aller fleste kommunene i Nordland
- IKS – løsning?
 - 7 IK- barneverntjenester (26 – kommuner)
 - Flere tjenester med 1- 4 ansatte
 - Enkelte kommuner har allerede i dag opp til 50 Iks
- Utfordringer med interkommunale samarbeidsløsninger
 - Uoversiktlig
 - Organisasjonsmessige utfordringer
 - Lokaldemokrati? Økonomi- prioriteringer

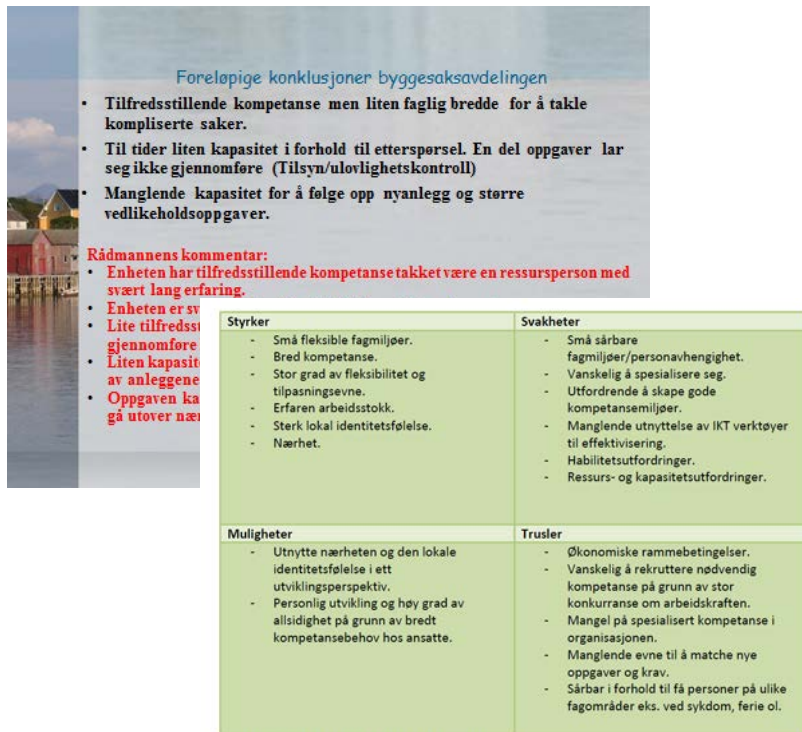
Interkommunale barneverntjenester
i Nordland
per mars 2014



Kommunereformen - avsluttende fase

- Ikke nok å utrede 0-alternativ, må ta nabopraten og involvere innbyggerne
- Ny kommune eller 0-alternativ må gi svar på hvordan kommunen vil løse lovpålagte oppgaver nå og i et framtidig perspektiv
- Høring av innbyggerne, informasjon som gir så klare svar som mulig

0-alternativet



Figur 9: SWOT analyse for Sentraladministrasjonen

- Analysere styrker , svakheter, muligheter og utfordringer
 - Samfunnsutvikler
 - Tjenesteyter
 - Myndighetsutøver
 - Demokratisk arena
- Kriterier for en ny kommune
- Saksframlegget skal være basert på en objektive og faglige vurdering

Fylkesmannens oppsummering og tilrådning

- Det er varslet en tydelig Fylkesmann i den siste fasen som følge av KMD's tildelingsbrev for 2016
- Fylkesmannen skal på selvstendig grunnlag gjøre en faglig vurdering av helheten i fylket og komme med en tilrådning om framtidig kommunestruktur.
- Gjenstående utfordringer
- Grenseendringer og fylkesoverskridende utfordringer
- Frist for fylkesmannens tilrådning er satt til 1. oktober.

Fylkesmannens tilråkning er to delt

1

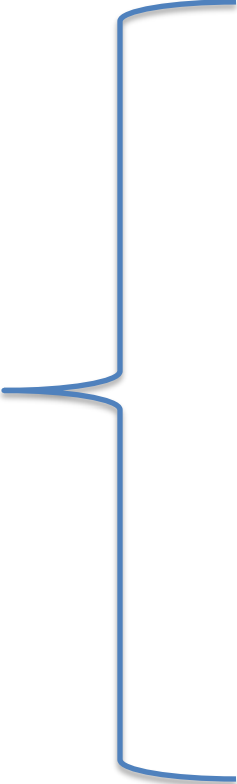
Vurdering av lokale
vedtak opp mot
målene i reformen
og
kriterier for en god
kommunestruktur

- Mål
- Kriterier for en framtidig kommunestruktur

Grunnlag for FM vurdering av lokale vedtak

Målene i reformen

- ✓ Gode og likeverdige tjenester
- ✓ Helhetlig og samordnet samfunnsutvikling
- ✓ Økonomisk robuste kommuner
- ✓ Styrket lokaldemokrati

- 
- Kommunenes egne utredninger (interne og eksterne)
 - Kommunens 0-alternativ
 - FM tilsynsrapporter
 - Skjønnsmiddelsøknader
 - FM kjennskap til kommunen

Prosess

2

Vurdering av lokale prosesser

- Politisk forankring
- Innbyggerinvolvering

- Hvilke alternativer har vært diskutert
- Involvering av berørte interesser
- Resultat fra eventuelle innbyggerundersøkelser
- Foreligger intensjonsavtaler?

Tilskudd til innbyggerhøring

«Midlene skal dekke utgifter til høringsinstituttet, jr. inndelingslova §10.
Det gis ikke egne tilskudd til tidlige spørreundersøkelser og lignende»
(Prop. 121 S)



«..Med retningsvalg mener departementet at kommunene , etter å ha gjennomført en felles utredning, har tatt stilling til **hvilken/hvilke kommuner** det kan være aktuelt å slå seg sammen med