



Hattfjelldal
kommune

Hattfjelldal



O.T. Olsensvei 3A
8690 Hattfjelldal



Hattfjelldal
kommune

Hattfjelldal

Hattfjelldal kommune: 1432 personer

Dagens situasjon;

- Bosetting flyktninger

13 voksne og 16 barn

- Hattfjelldal mottak

Kommunalt drevet – 210 plasser

164 beboere fra 16 nasjonaliteter (15 språk)

122 voksne og 42 barn



Hattfjelldal
kommune

Hattfjelldal

- Hattfjelldal kommune har bosatt flyktninger og hatt mottak i flere perioder.
- Liten kommune, få arbeidsplasser, mulighet for pendling (1 – 1 ½ time til Mosjøen)



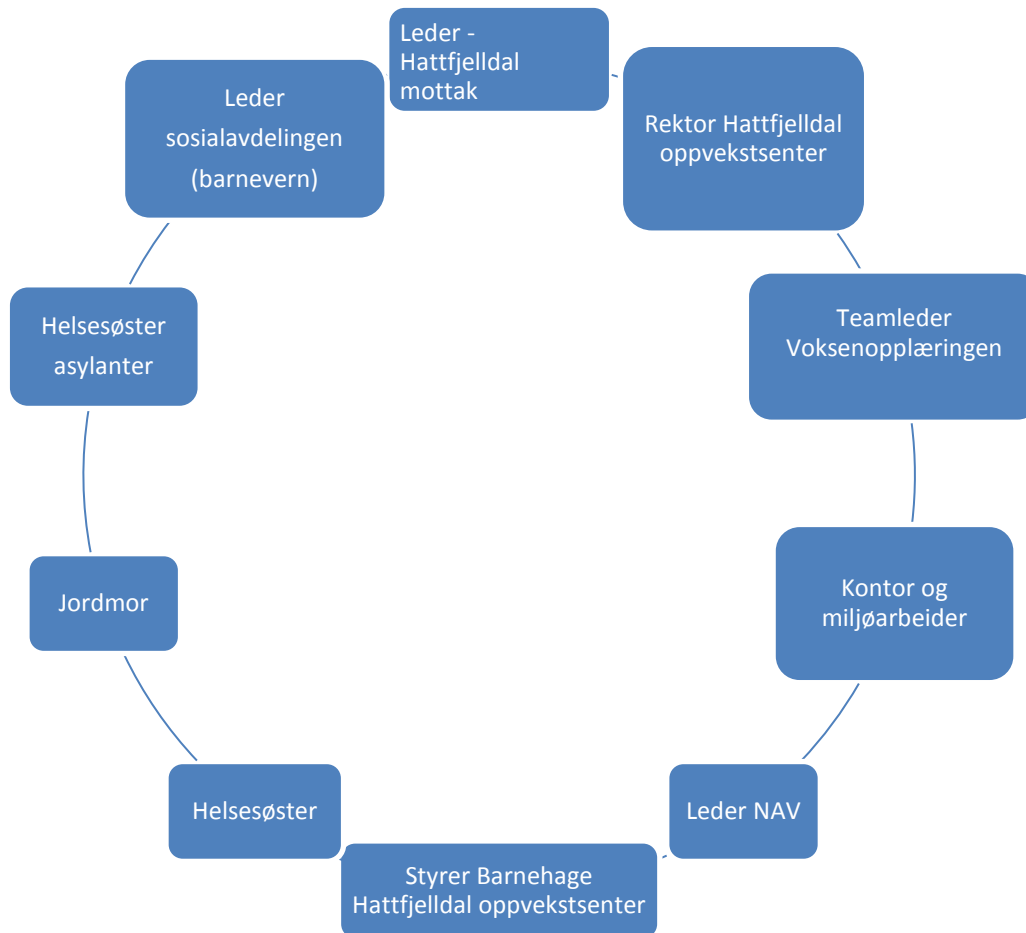
Hvem jobber med flyktninger i Hattfjelldal?

- Mottaket er organisert som en egen avdeling i kommunen.
- Arbeidet med bosetting og introduksjonsprogrammet ligger inn under NAV. 1 person i 100% stilling jobber på området, med diverse kontorarbeid og miljøarbeid.
- Voksenopplæringen er en egen enhet som ligger under avdeling for oppvekst.
- Alle avdelinger i kommunen har ansvar i forhold til oppfølging og integrering av flyktningene, hver på sitt område.



Hvordan samarbeide?

-
- Mange i den kommunale organisasjon som bidrar i oppfølging og integrering;
 - Skole, SFO, barnehage, helsesøster, jordmor legetjenesten, barnevern, voksenopplæring, mottaket, NAV og integrering.
 - Behov for tett samarbeid og informasjonsutveksling.
 - Integreringsteam





Integreringsteam

- Viktighet og deltakelse i teamet er forankret i kommunens ledelse.
- Alle parter bidrar og ser nødvendighet og nytte av teamet.
- Stor grad av samarbeid og fleksibilitet for å kunne løse vårt oppdrag med bosetting og integrering. Alle eier oppdraget.



Integreringsteam

Saker som tas opp i teamet;

- Rutiner – bruk av tolk, barn m. spesielle behov++
- Plan for bosetting av flyktninger, tjenester til asylsøkere og voksenopplæring
- Boligbygging
- Holdninger i bygda
- Felles holdninger – samme signaler til flyktninger



Hattfjelldal
kommune

Integreringsteam

- Oppfølging av barn; barnehage/SFO, aktivitetstilbud på fritid og ferie
- Ny bosetting - familiegjenforening
- Tilsyn – både mottak og på introduksjonsprog.
- Smittevern
- Uro og vold/trakassering i somalisk miljø



Hattfjelldal
kommune

Integreringsteam

- Skadedyr på mottaket og i boliger
- Lokalt nettverk mot kjønnslemlestelse, arbeid mot vold i nære relasjoner
- Planlegging og gjennomføring av kurskveld for kommunalt ansatte



Hattfjelldal

- God tradisjon for tett samarbeid.
- Gjennom integreringsteamet blir vi godt kjent med hverandres arbeidsområder og terskelen for å ta kontakt blir veldig lav.
- Når vi «møter på kvist» er det enklere å ta opp vanskelige spørsmål – vi løser ting sammen.
- Mange utfordringer i en liten kommune, få personer som skal utføre jobben – fleksibilitet!



Hattfjelldal

- Vi har hatt, og møter stadig nye utfordringer, f.eks i forhold til arbeidslivet.
- Vi har erfart at det er viktig å jobbe sammen, på tvers av avdelinger og fagfelt, for å løse disse utfordringene best mulig.
- Integreringsteamet er til veldig stor nytte!

Takk for oss !
