



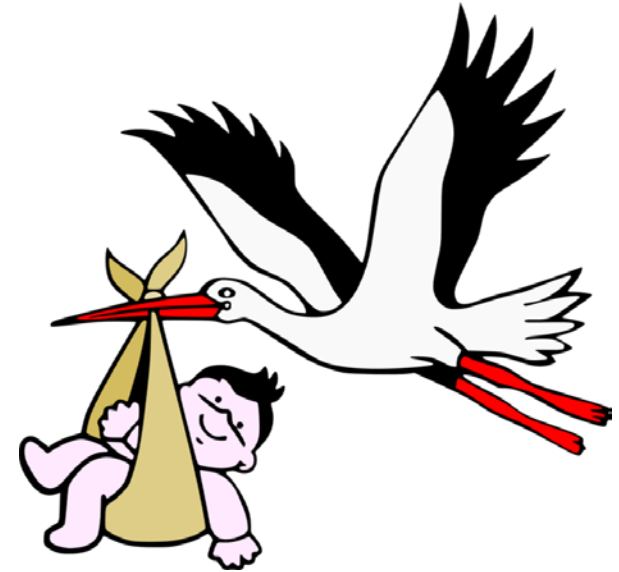
Høring nytt inntektssystem – virkning for Nordlandskommunene

Bodø, 1. mars 2016

Høringsnotat fra Kommunal- og moderniseringsdepartementet

- Nye kostnadsnøkler for kommunene,
→ herunder ny modell der det skilles mellom frivillig og ufrivillige smådriftsulemper
- Varsler endringer i de regionalpolitiske tilskuddene
- Oppsummering av skatteelementene i inntektssystemet

Nytt strukturkriterium

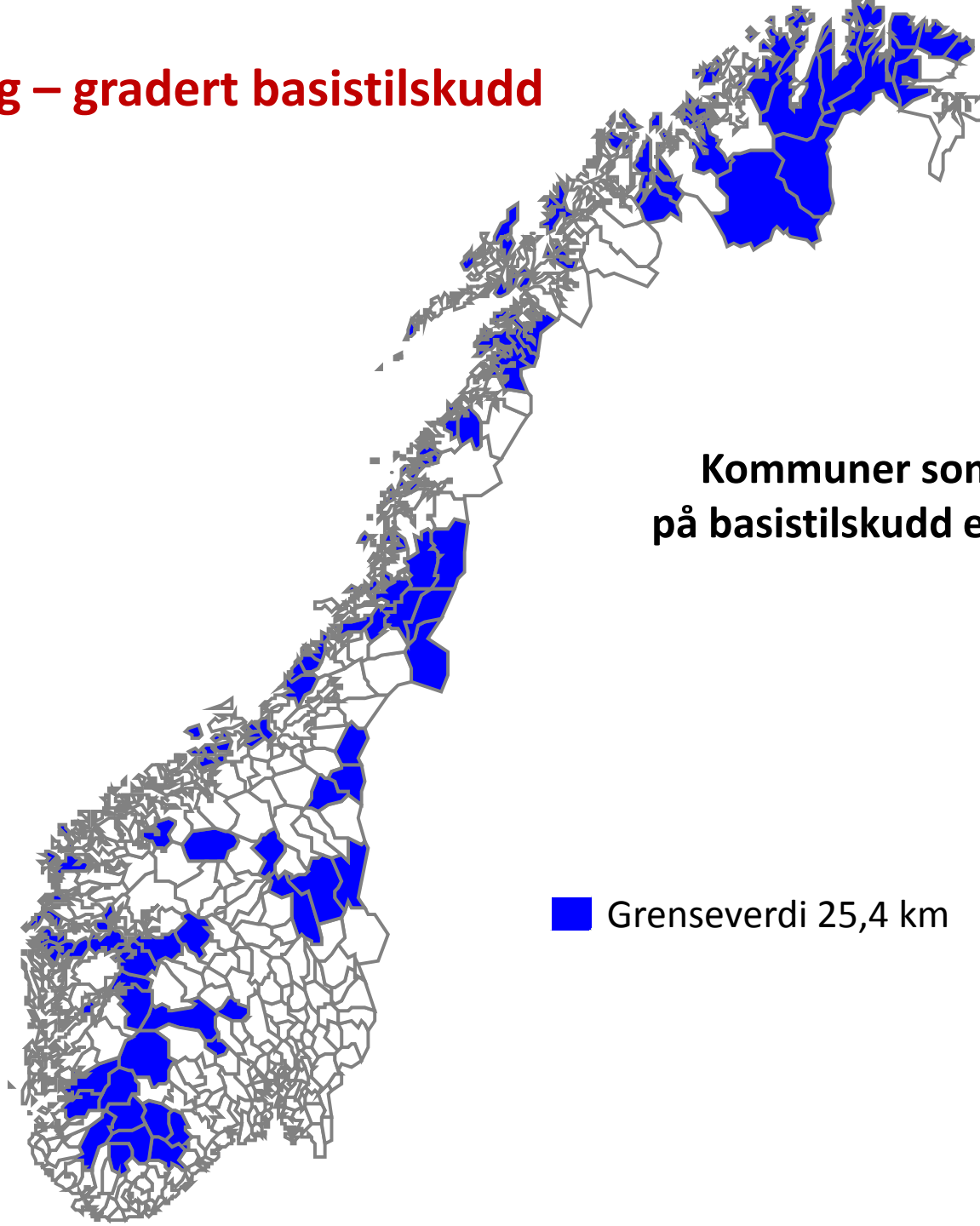


- KMD foreslår et nytt strukturkriterium,
 - kommuner som har smådriftsulempene som ikke fullt ut kan anses som ufrivillige skal få en reduksjon i den delen av tilskuddet som knyttes til det såkalte basiskriteriet

Hva er et strukturkriterium?

- Skal være et mål på bosettingsmønsteret i kommunen og området rundt.
- Kriteriet måler hvor mange km må man reise for å treffe 5 000' innbyggere.
 - Kommunene deles opp i 14000 grunnkretser
 - Alle innbyggere i en grunnkrets flyttes så til det det stedet i sin grunnkrets hvor det bor flest personer
 - Så ser man på hvor langt innbyggerne i en grunnkrets må reise for å møte minst 5 000 innbyggere – korteste veier innenfor og utenfor egen kommune (vei og rutenett, tillegg hvis behov for ferge)
 - Kommunens strukturkriterium er gjennomsnittet for alle grunnkretsene i kommunen (innbyggervektet)
- Dette nye kriteriet fører til kommunene vil få et tilskudd på mellom
 - 0 og 14,2 mill kroner – avhengig av reiselengde

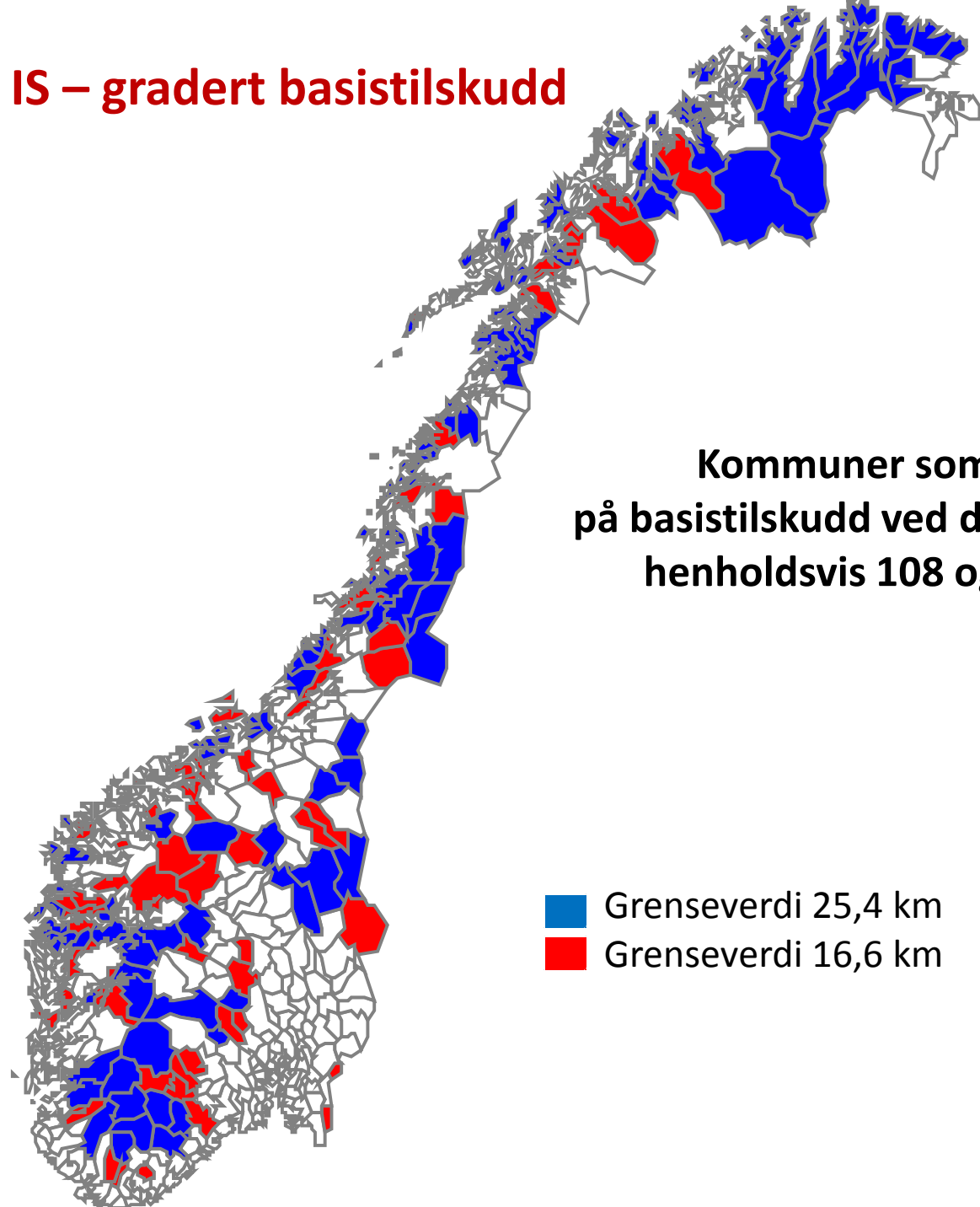
Høring – gradert basistilskudd



**Kommuner som har fullt nivå
på basistilskudd er 108 kommuner**

■ Grenseverdi 25,4 km 108 kommuner

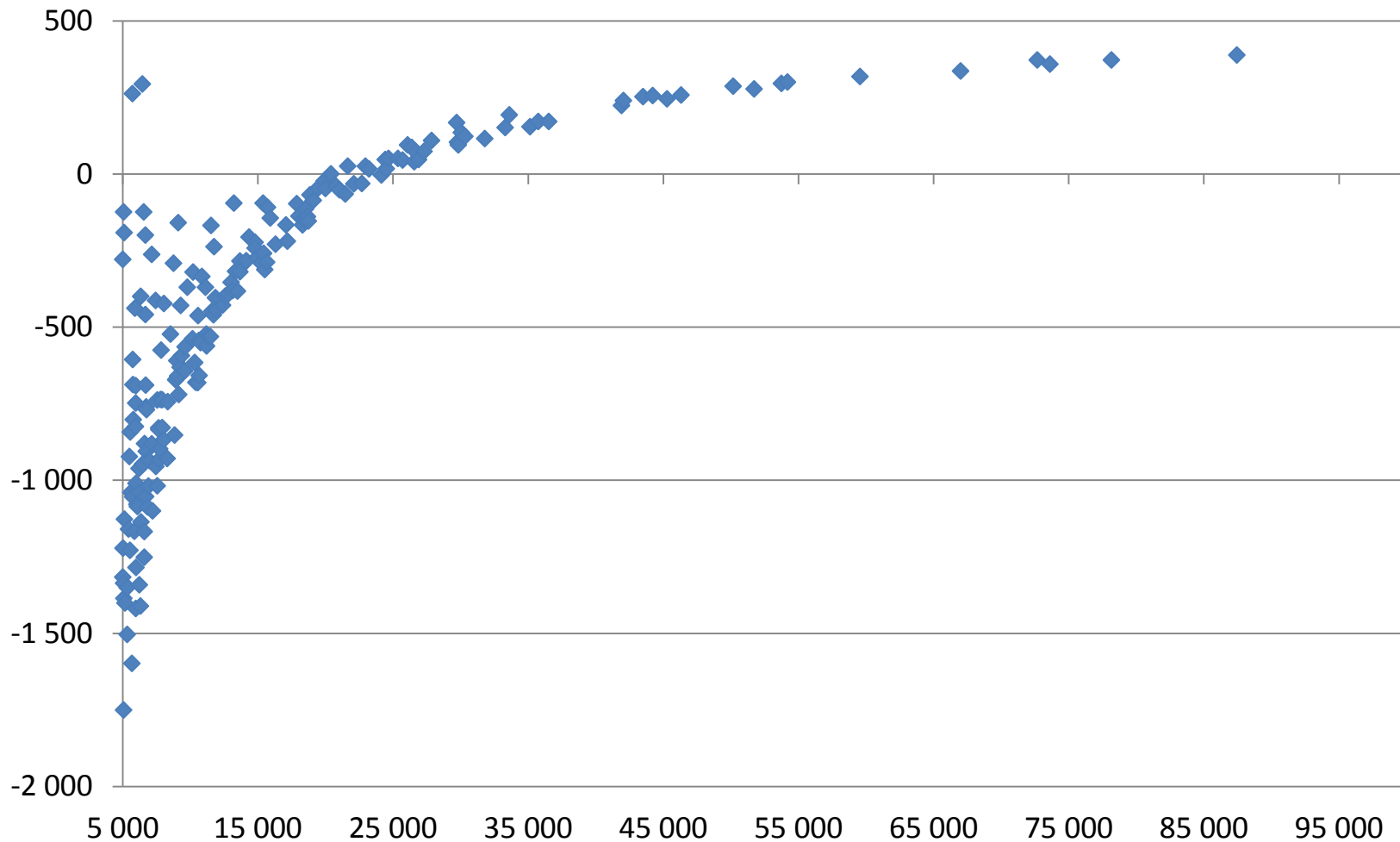
Høring IS – gradert basistilskudd



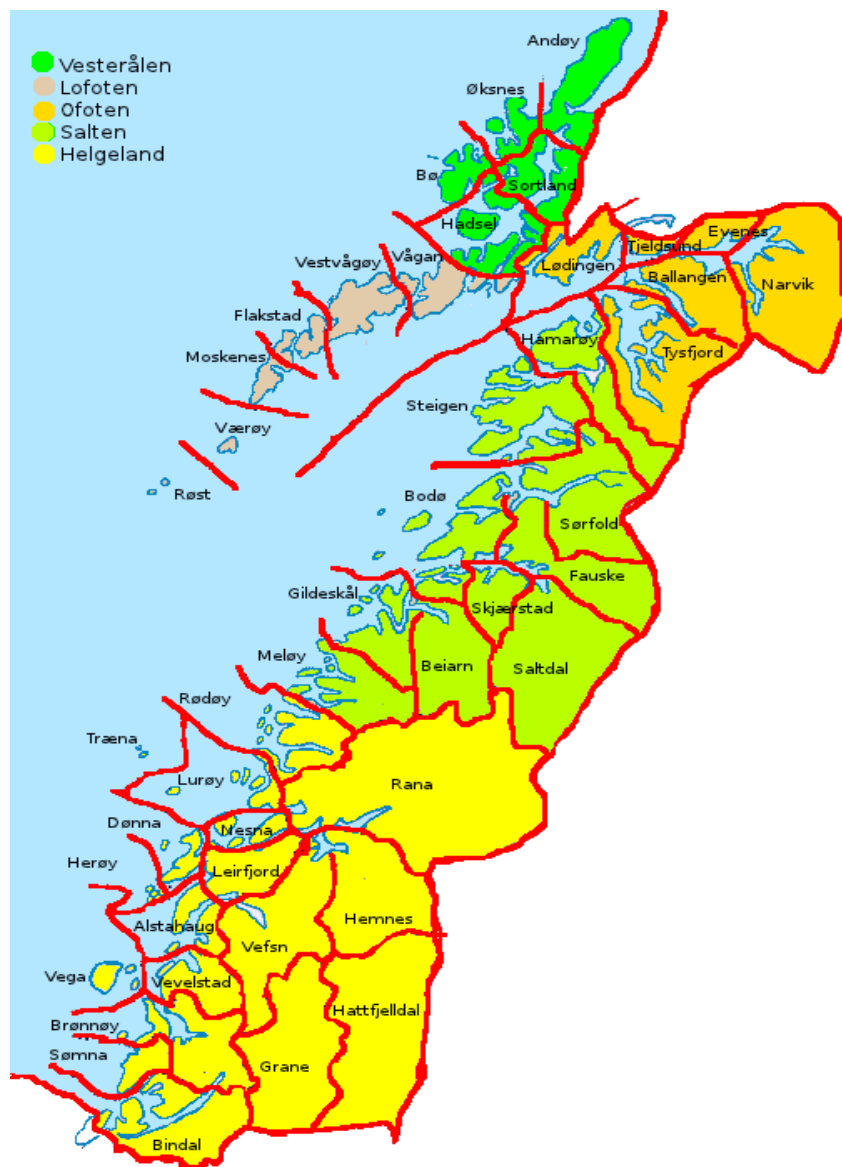
Kommuner som har fullt nivå på basistilskudd ved de to alternativene er henholdsvis 108 og 175 kommuner

- Grenseverdi 25,4 km 108 kommuner
- Grenseverdi 16,6 km 67 flere kommuner

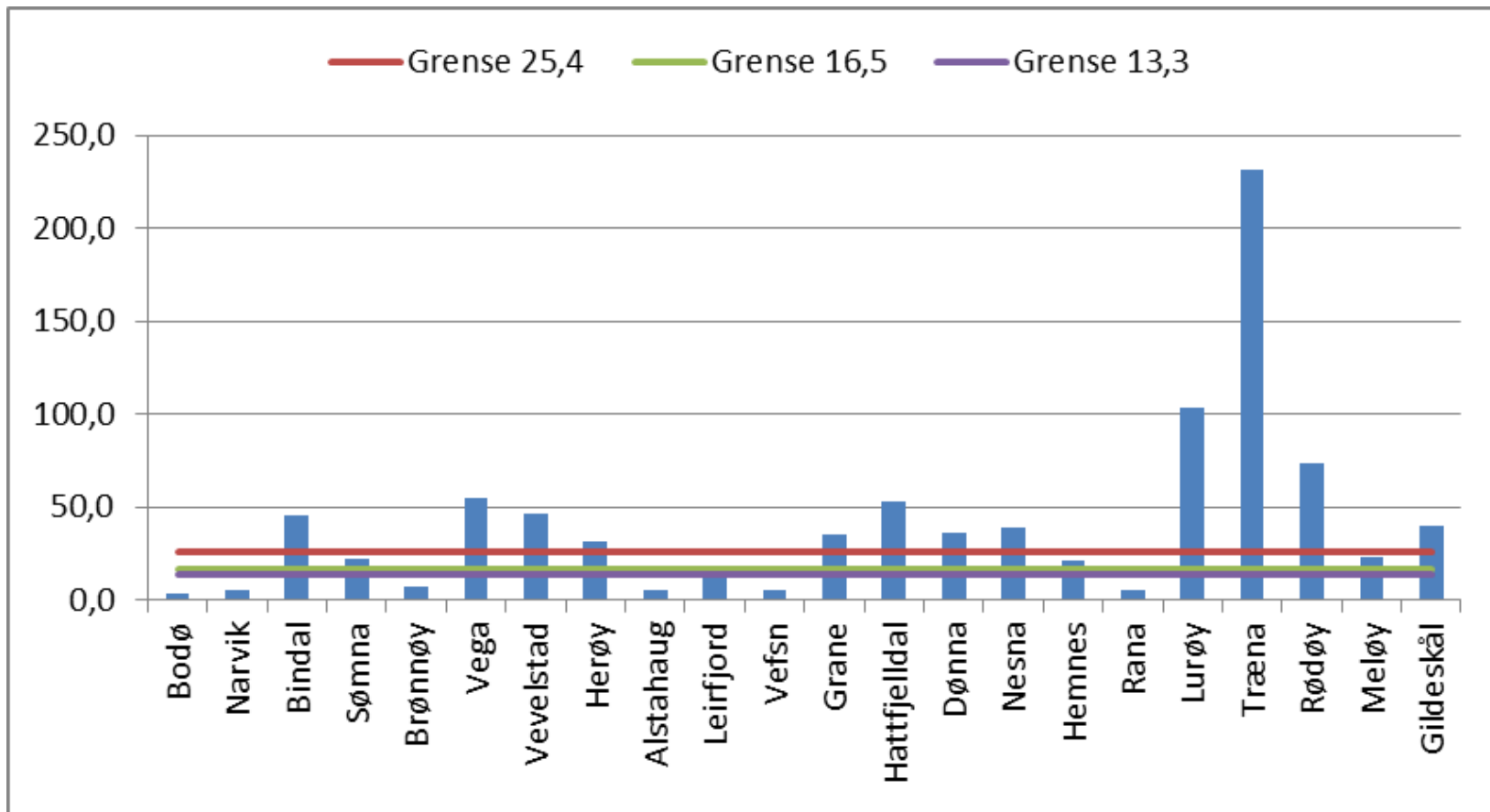
Kommuner med 5 – 100 000 innbyggere – netto utslag ved bruk av differensiert basis (grense 25,4 km), kroner per innb



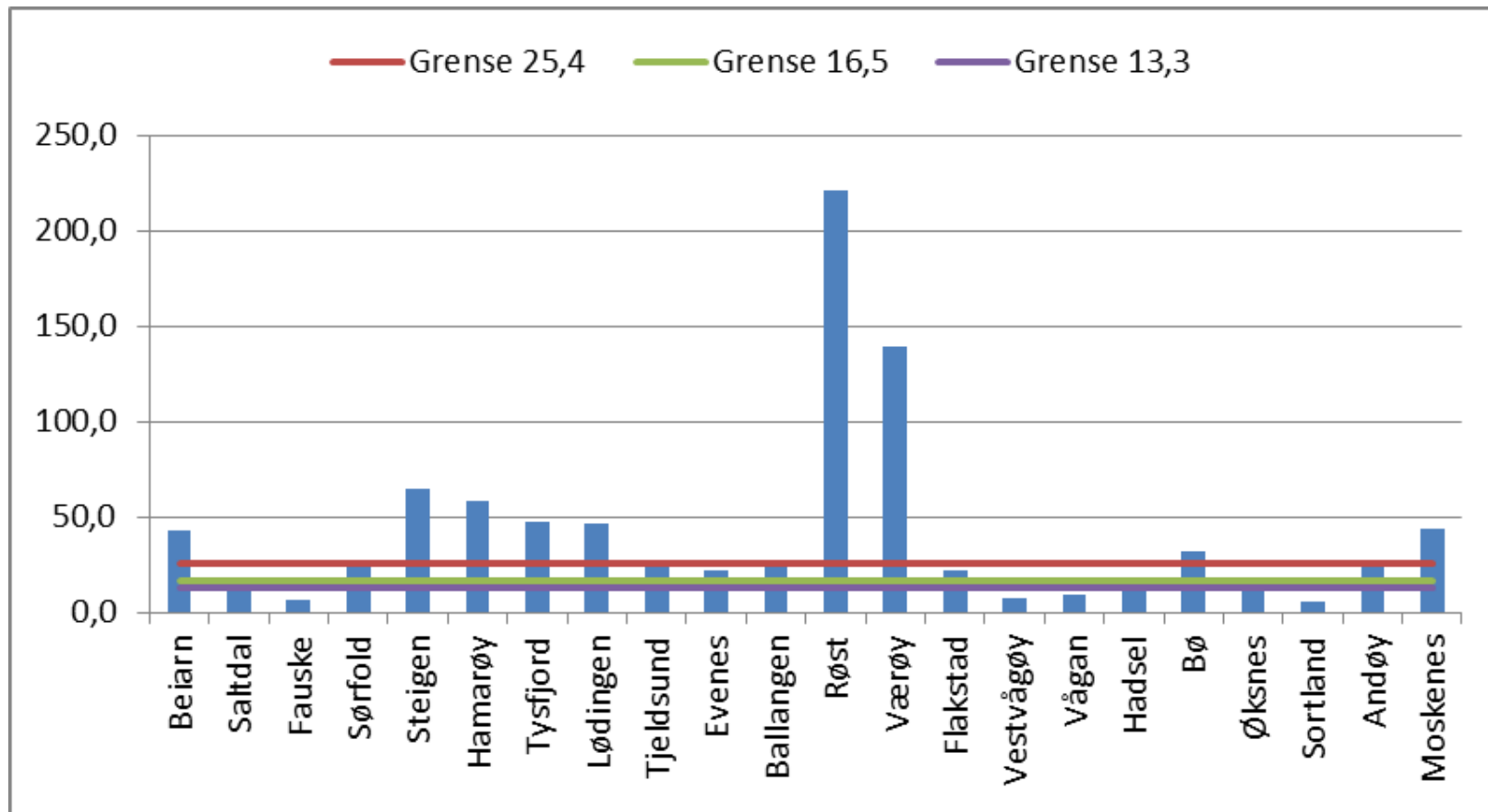
Strukturkriteriet Nordland



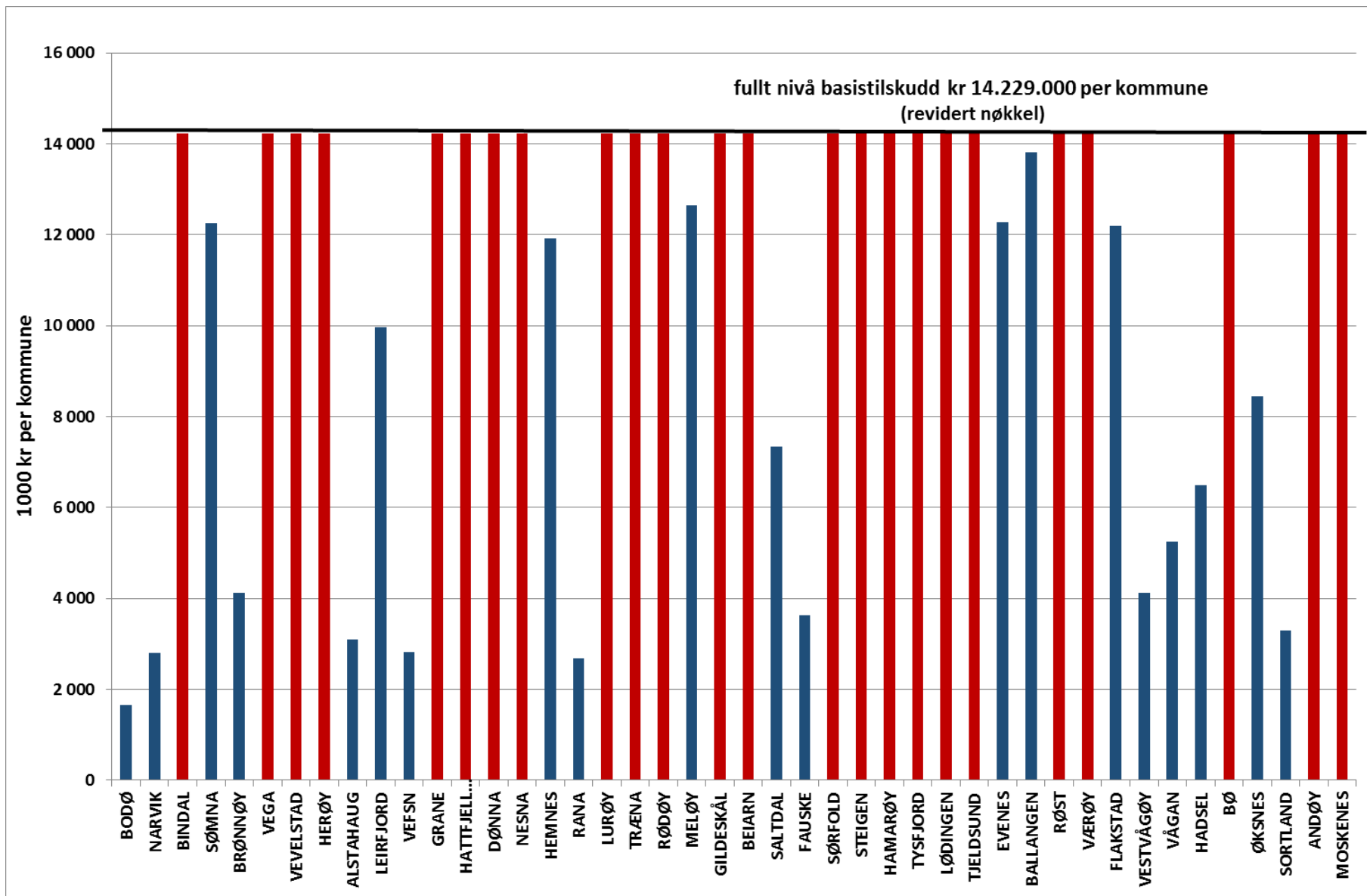
Strukturkriteriet - kommunen og grenseverdier



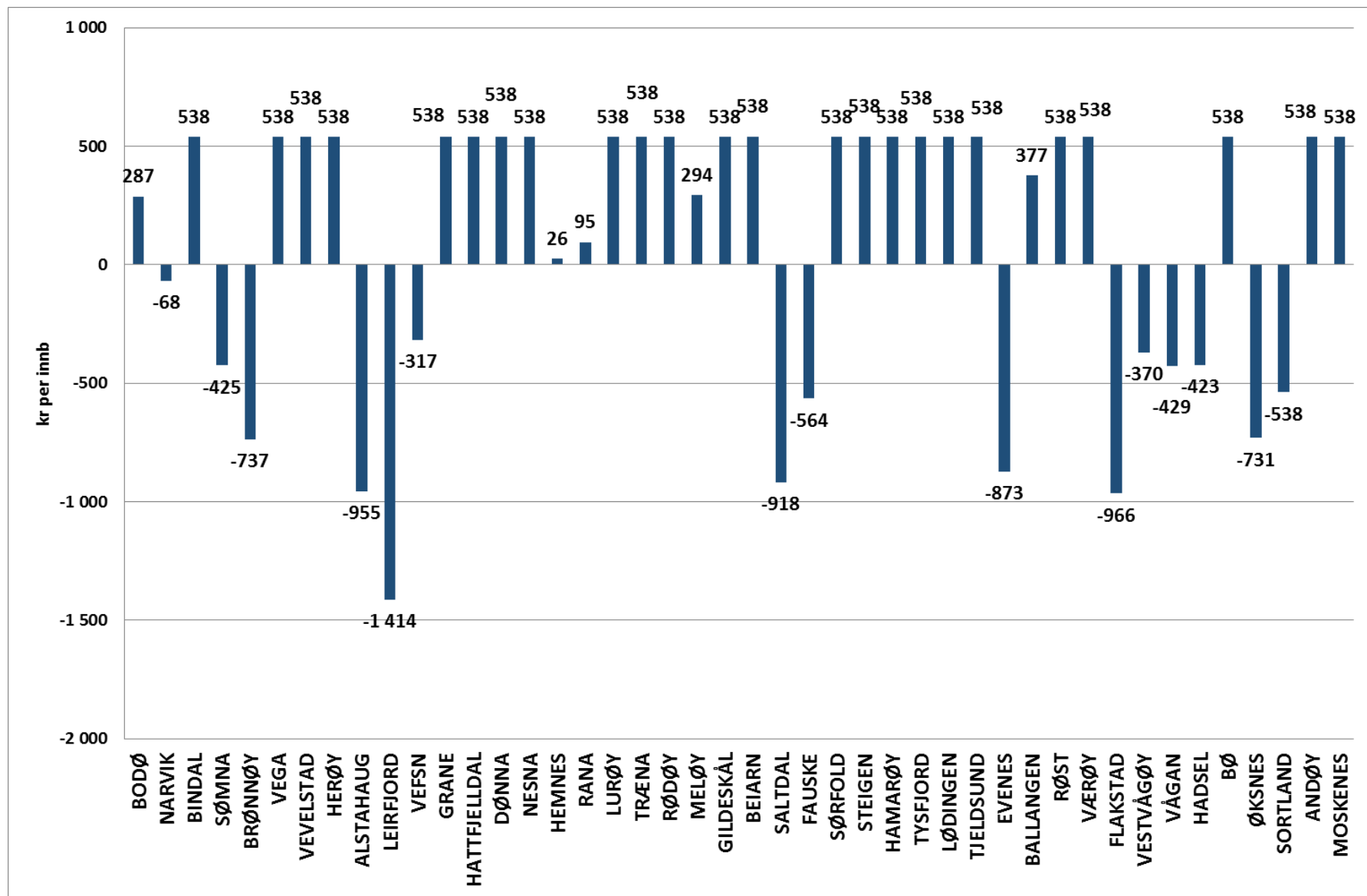
Strukturkriteriet - kommunen og grenseverdier



Nordland - nytt basistilskudd ved bruk av strukturkriterium grenseverdi 25,4 km, 1000 kr per kommune



Nordland – netto utslag av strukturkriteriet ved 25,4 km kr per innbygger – 29 kommuner i pluss



Høringsuttalelse fra KS

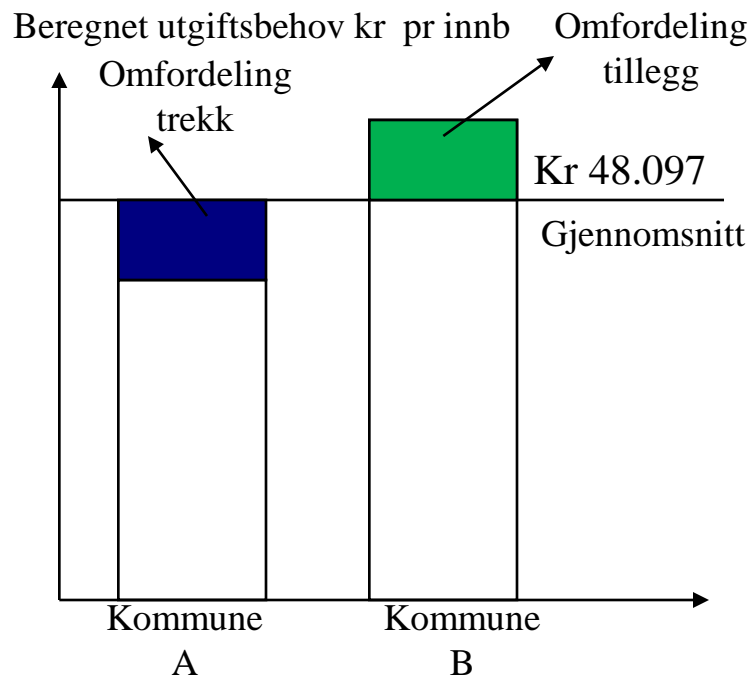
- Gitt begrunnelsen for «strukturkriteriet», mener KS at det er en svakhet at dette også får betydelige omfordelingseffekter for kommuner som ikke vurderes å ha «frivillige» smådriftsulemper.
 - KS anbefaler at det fram mot kommuneproposisjonen arbeides videre med andre mulige korreksjonsordninger med mindre utslag for slike kommuner.
- Kommuner som fatter vedtak om sammenslåing i 2016 må garanteres et rammetilskudd på nivå med inndelingstilskuddet til den nye kommunen, hvis vedtak fører til at rammetilskuddet reduseres i mellomperioden fram til sammenslåing.

Nye kostnadsnøkler -
utgiftsutjevningen (utenom
strukturkriteriet)

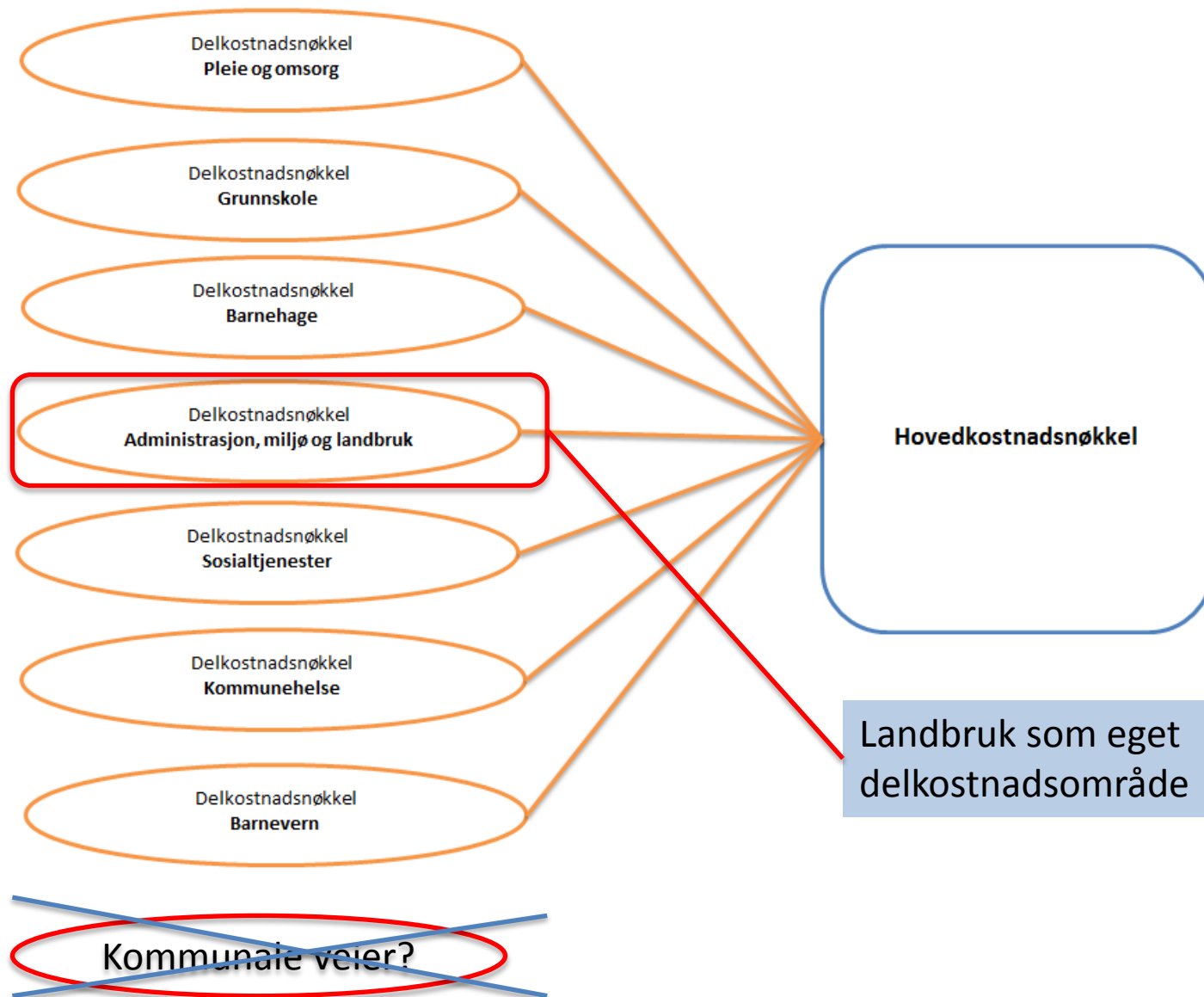


Utgiftsutjevningen

- Kompenserer for ulike kostnads- og etterspørselsforhold (ufrivillige) for at kommunene skal kunne gi et likeverdig tjenestetilbud.
- Variasjoner for behovet for kommunale tjenester fanges i hovedsak opp gjennom
 - Alderskriterier
 - Sosioøkonomiske kriterier
 - Strukturelle kriterier



Kostnadsnøkklene i inntektssystemet – hva endres?



Nye delkostnadsnøkler - Hovedsakelig en endring av vektene til eksisterende kriterier

Ett nytt kriterium:

Aleneboende 30-66 år i sosialhjelpsnøkkelen

Tre kriterier utgår:

Urbanitetskriteriet i sosialhjelpsnøkkelen

Norskfødte 6-15 år med innvandrerforeldre i grunnskolenøkkelen

Dyrket areal i landbruksnøkkelen

Innbyggere over 67 år erstatter dødelighet i nøkkelen for kommunehelse

Lavere vektning av kriteriet psykisk utviklingshemmede 16 år og over vil berøre ordningen for ressurskrevende tjenester

Men det skjer også en oppdatering av vektene i delkostnadsnøkklene

(ut fra hvor mye som er brukt til tjenesteområdene i regnskapet for 2014)

	Vekt i dagens kostnadsnøkkel	Vekt i ny kostnadsnøkkel
Pleie og omsorg	33,0 %	34,8 %
Grunnskole	28,8 %	25,9 %
Barnehage	16,4 %	17,0 %
Administrasjon, miljø og landbruk	9,3 %	8,4 %
Sosialtjenester	5,0 %	5,2 %
Kommunehelsetjenester	4,2 %	4,9 %
Barnevern	3,2 %	3,9 %

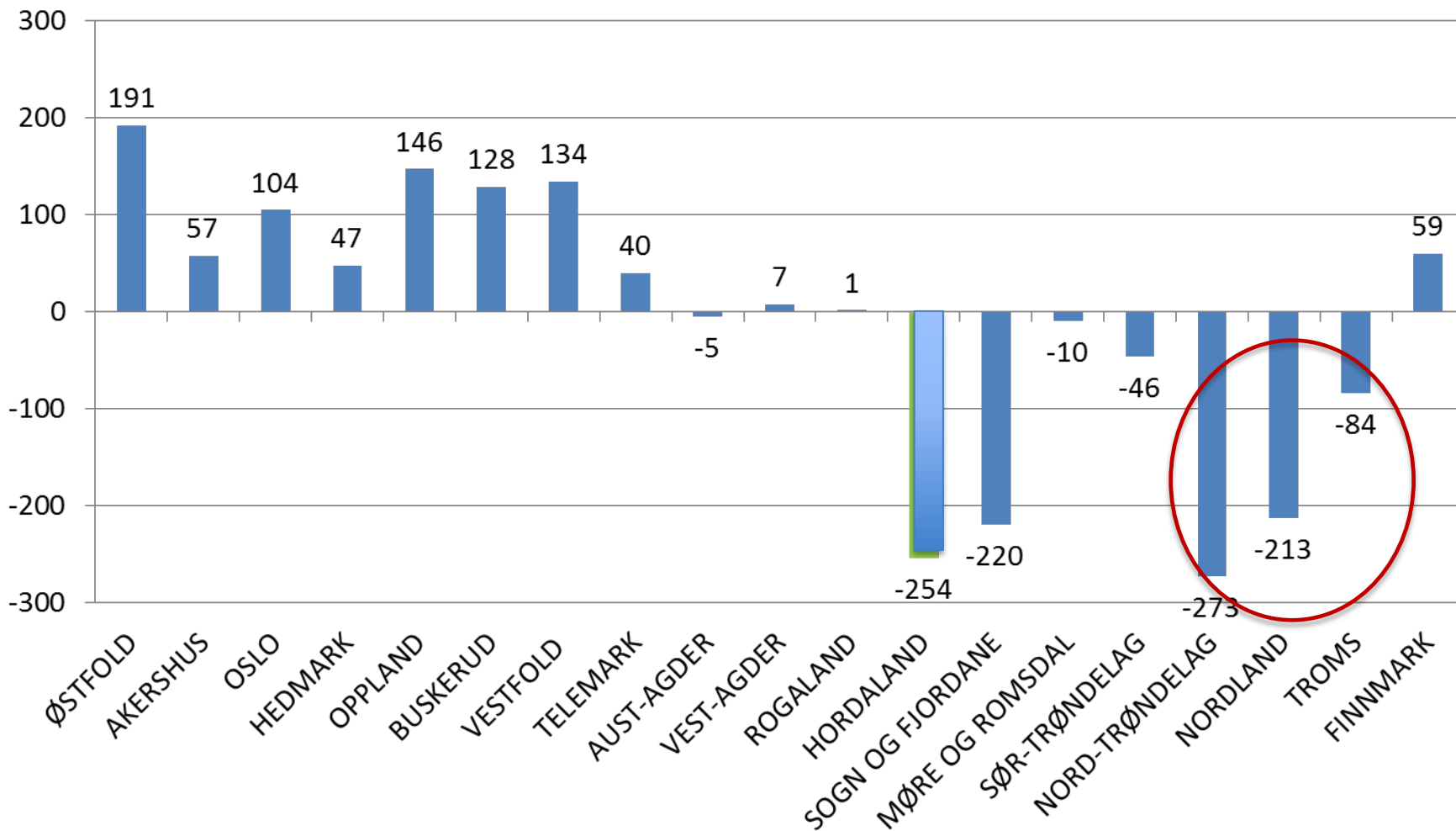


En kommune med delindeks >1 tjener på at sektoren vektes opp

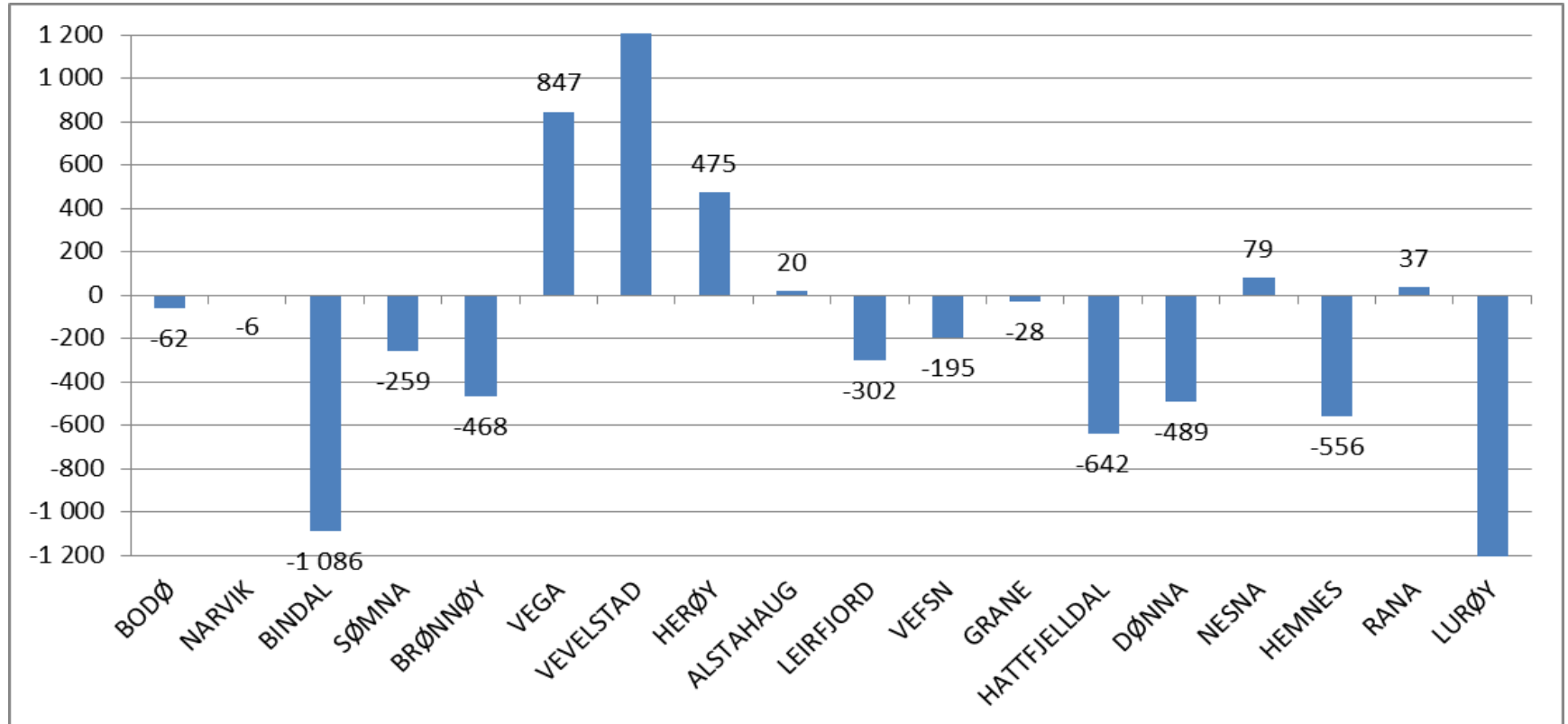
En kommune med delindeks < 1 tjener på at sektoren vektes ned

Ny kostnadsnøkkel: Omfordeling etter fylke

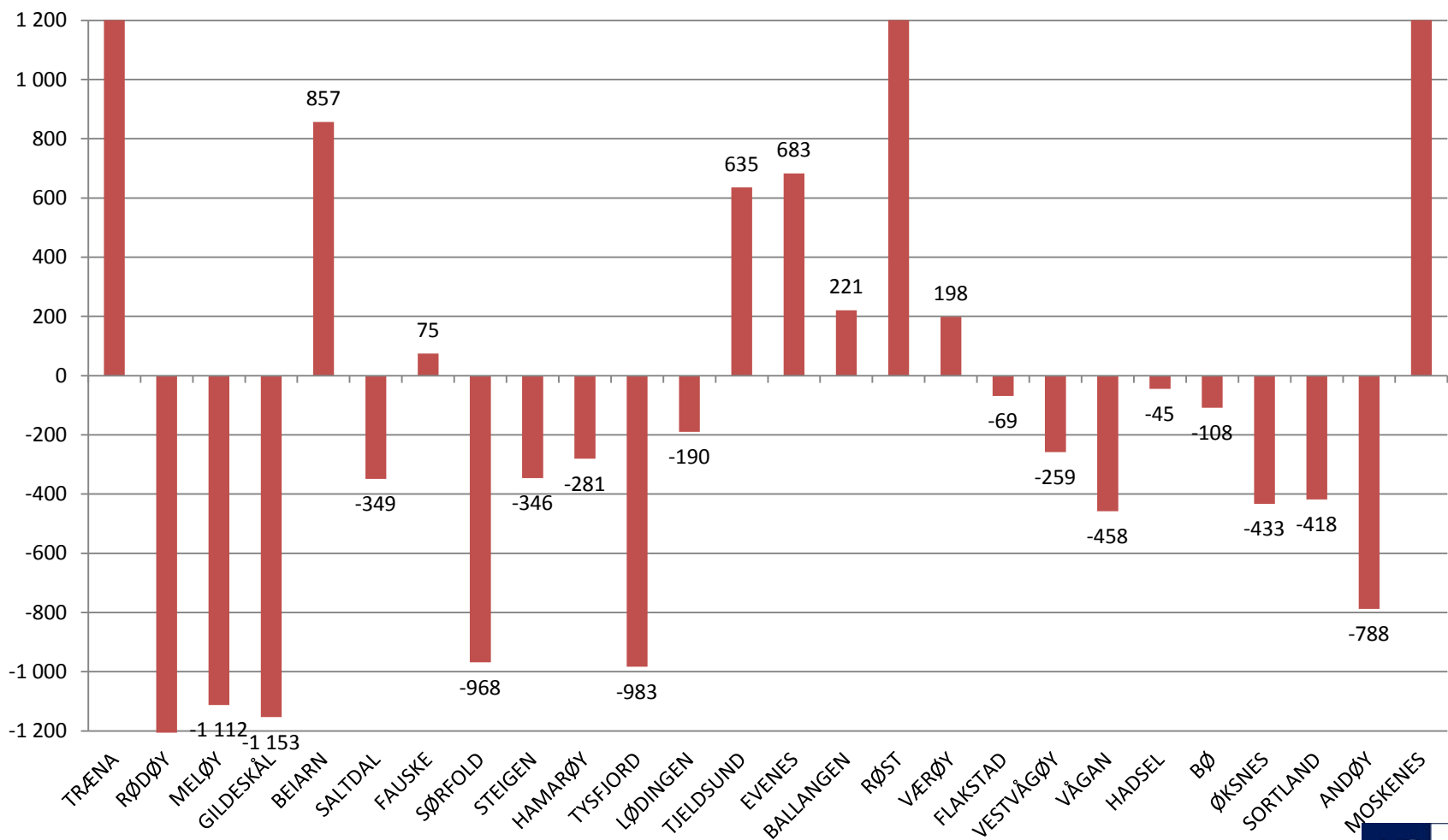
(kroner per innbygger)



Nordland – utslag kr per innbygger av revidert kostnadsnøkkel (utenom strukturkriteriet)



Nordland – utslag kr per innbygger av revidert kostnadsnøkkel (utenom strukturkriteriet)



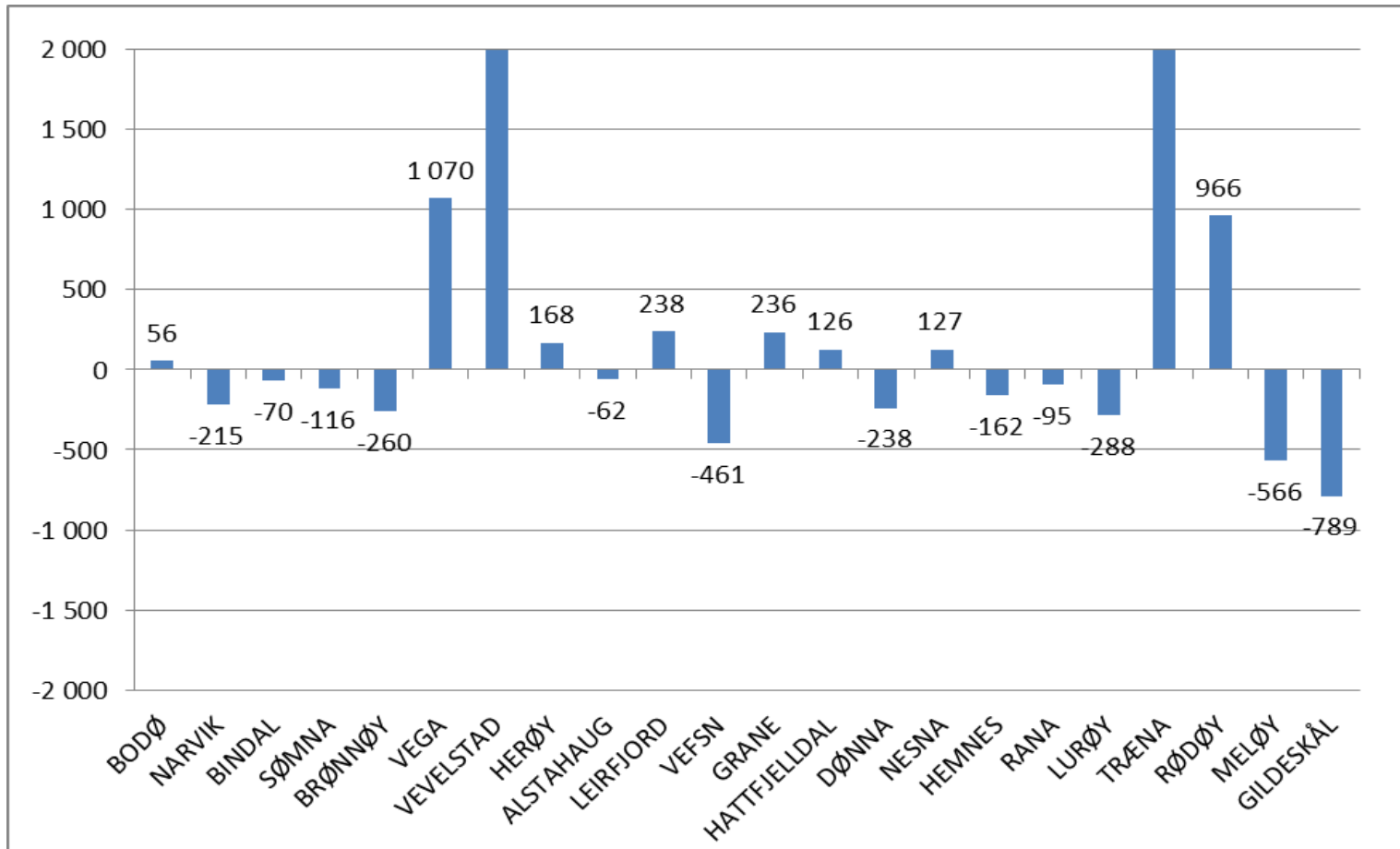
Nye kostnadsnøkler	Ant komm	Ant innb	1000 kr	Per innb	Innb/kom
Kommuner i pluss	15	57 637	13 946	242	3 842
Kommuner i minus	29	184 181	-65 431	-355	6 351
Sum	44	241 818	-51 485	-213	5 496

Pleie- og omsorg	Ant komm	Ant innb	1000 kr	Per innb	Innb/kom
Kommuner i pluss	20	77 090	18 510	240	3 855
Kommuner i minus	24	164 728	-41 364	-251	6 864
Sum	44	241 818	-22 853	-95	5 496

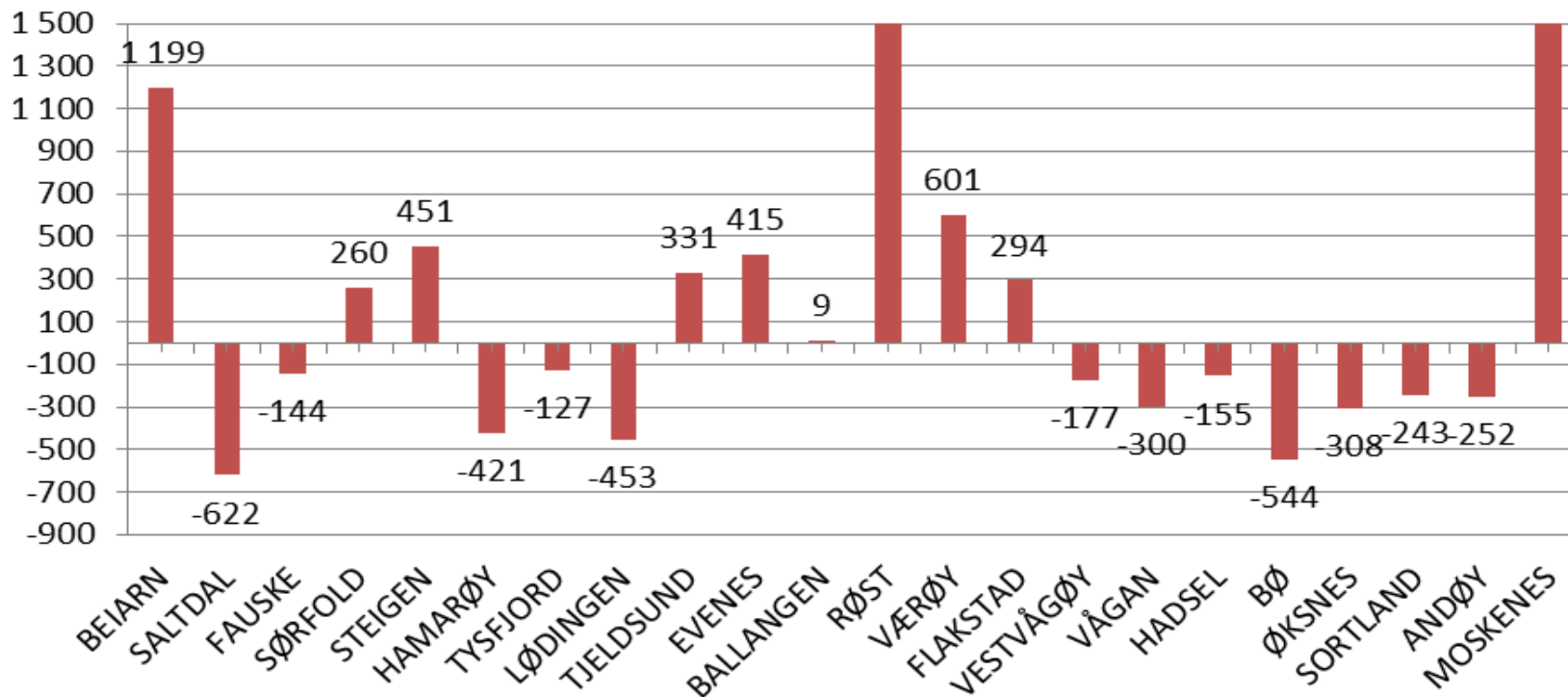
Grunnskole	Ant komm	Ant innb	1000 kr	Per innb	Innb/kom
Kommuner i pluss	9	119 349	10 219	86	13 261
Kommuner i minus	35	122 469	-44 295	-362	3 499
Sum	44	241 818	-34 075	-141	5 496

Sosiale tjenester	Ant komm	Ant innb	1000 kr	Per innb	Innb/kom
Kommuner i pluss	44	241 818	39 602	164	5 496
Kommuner i minus	0	0	0	0	0
Sum	44	241 818	39 602	164	5 496

Pleie og omsorg - Samlet (kroner per innbygger)



Pleie og omsorg (kroner per innbygger)



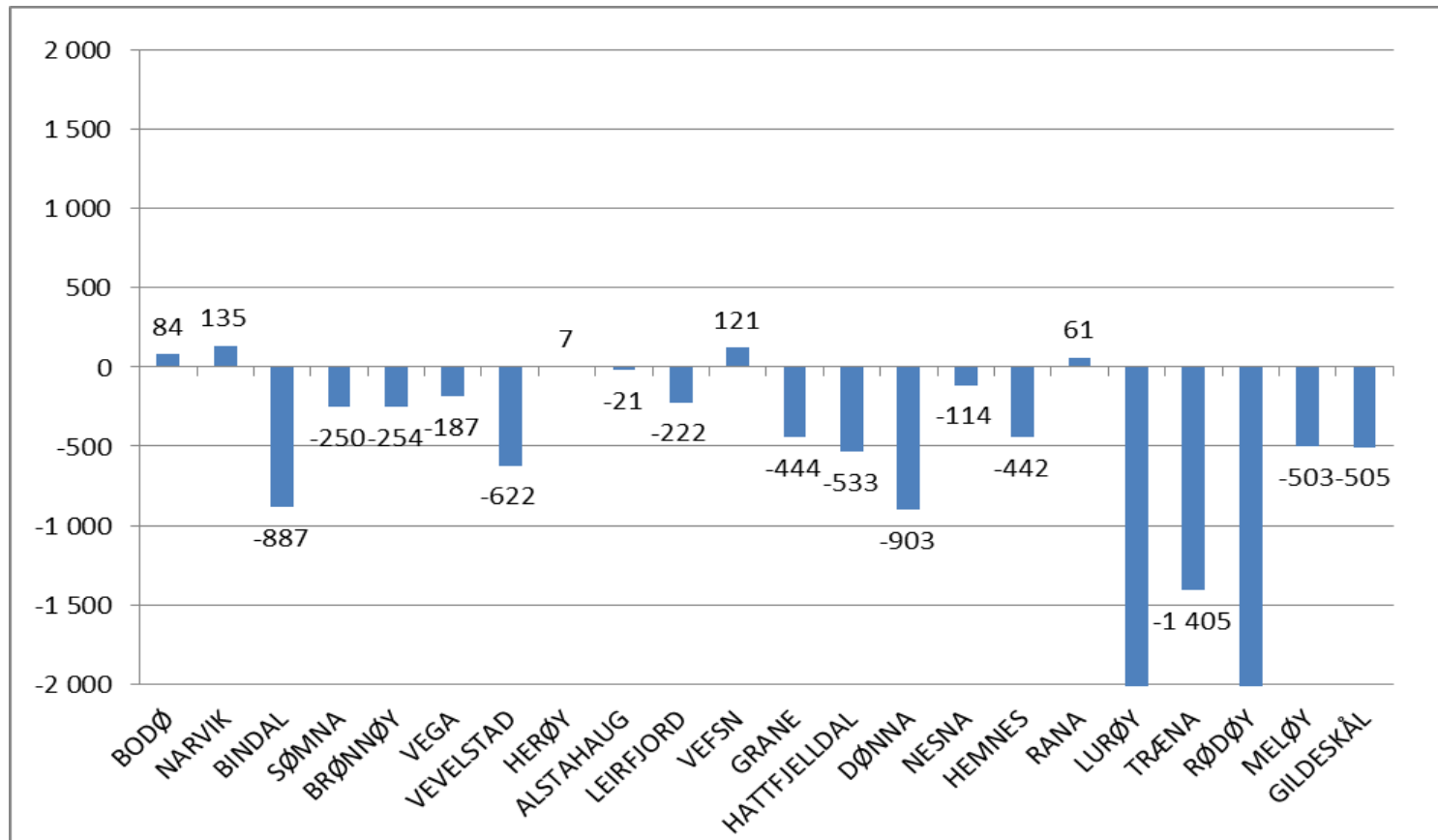
Pleie og omsorg - kriterieendringer

Pleie og omsorg														
kr per innb		Innb 0-66 år	Indeks innb. 67-79 år	Indeks innb. 80-89 år	Indeks innb. over 89 år	Indeks reise avst. innansone	Indeks reise avst. til nabolokrets	Indeks basis	Indeks dødelighets-kriteriet	Indeks PU 16 år og over	Indeks ikkje-gifte 67 år og over	Sum	vektning per innb	per innb
1804	Bodø	20	1	-9	155	-1	3	-75	1	60	4	159	-102	56
1805	Narvik	-26	-1	20	-191	-4	3	-35	-1	-107	-7	-349	134	-215
1811	Bindal	-112	-8	37	-513	-35	-34	708	-3	-717	-22	-700	630	-70
1812	Sømna	-55	-4	19	-177	-7	-4	491	-2	-712	-13	-464	347	-116
1813	Brønnøy	-9	0	8	74	-14	-2	52	-2	-488	-4	-385	124	-260
1815	Vega	-95	-8	35	-30	-1	-13	870	-6	-87	-23	643	426	1 070
1816	Vevelstad	-79	-8	17	273	-6	-41	2 250	-17	304	-24	2 670	592	3 262
1818	Herøy	-54	-5	5	-296	-3	-4	593	-12	-411	-17	-204	371	168
1820	Alstahaug	-20	-2	2	169	-4	0	62	-4	-336	-3	-137	75	-62
1822	Leirfjord	-22	-1	16	-309	-8	-10	439	3	-86	-7	16	222	238
1824	Vefsn	-43	-3	18	-88	0	-1	-10	-4	-518	-8	-655	194	-461
1825	Grane	-104	-8	34	-369	-9	-18	726	-1	-491	-19	-257	493	236
1826	Hattfjellidal	-104	-8	30	-412	-12	-23	692	7	-442	-6	-279	405	126
1827	Dønna	-82	-7	21	-362	-19	-40	761	-5	-1 077	-20	-830	591	-238
1828	Nesna	-15	-1	-3	-471	0	-3	546	1	-136	-7	-91	218	127
1832	Hemnes	-80	-6	32	-275	-24	-10	168	-2	-290	-15	-502	340	-162
1833	Rana	-24	-2	10	-30	-2	0	-53	0	-48	-4	-154	59	-95
1834	Lurøy	-79	-7	25	-26	-178	-142	524	-1	-1 179	-13	-1 076	788	-288
1835	Træna	-19	-1	16	254	-2	-62	2 444	-1	274	-3	2 899	458	3 357
1836	Rødøy	-50	-4	26	178	-90	-69	840	-8	-357	-11	455	511	966
1837	Meløy	-50	-3	28	-320	-22	-15	87	-2	-581	-7	-885	318	-566
1838	Gildeskål	-91	-5	38	-775	-29	-7	490	-2	-988	-19	-1 387	599	-789

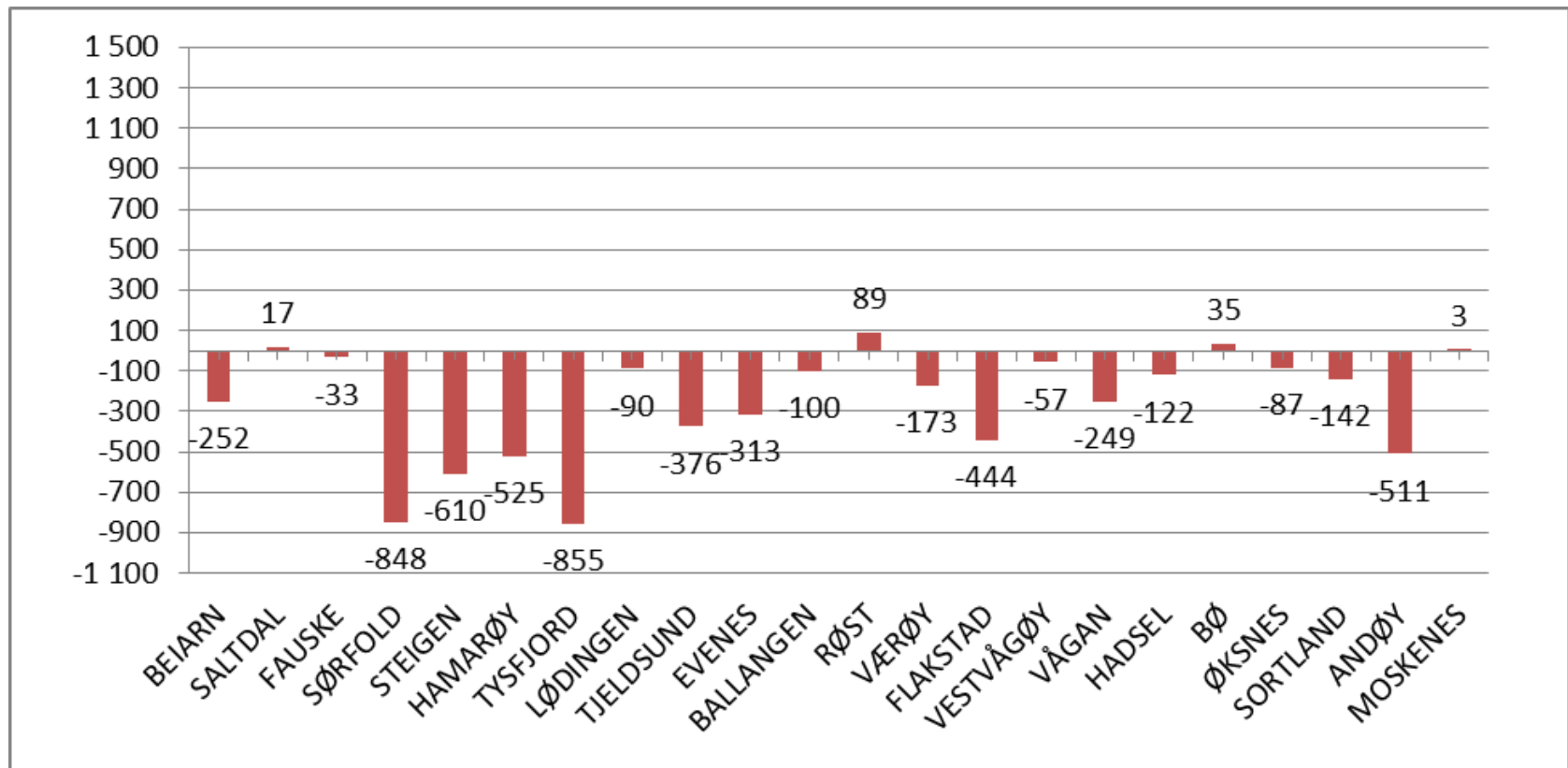
Pleie og omsorg - kriterieendringer

Pleie og omsorg														
kr per innb	Innb 0-66 år	Indeks innb. 67-79 år	Indeks innb. 80-89 år	Indeks innb. over 89 år	Indeks reise avst. innansone	Indeks reise avst. til nabo-krets	Indeks basis	Indeks dødeleg-heits-kriteriet	Indeks PU 16 år og over	Indeks i kje-gifte 67 år og over	Sum	vekting per innb	per innb	
1839 Beiarn	-139	-11	61	-74	-14	-16	1 055	-12	-231	-19	599	599	1 199	
1840 Saltdal	-57	-5	12	-174	-6	-3	156	-4	-803	-5	-890	268	-622	
1841 Fauske	-49	-4	15	-121	-7	1	26	-1	-147	-9	-296	152	-144	
1845 Sørfold	-108	-9	21	-337	-25	-29	520	-8	-200	-20	-196	456	260	
1848 Steigen	-98	-8	30	-407	-29	-20	377	-7	225	-23	41	410	451	
1849 Hamarøy	-76	-6	23	-528	-25	-19	561	-3	-878	-24	-974	554	-421	
1850 Tysfjord	-80	-7	20	-130	-50	-12	503	-7	-835	-21	-619	491	-127	
1851 Lødingen	-105	-8	42	-336	-7	-6	458	-2	-983	-19	-967	514	-453	
1852 Tjeldsund	-131	-9	55	-450	-26	-9	848	2	-513	-17	-250	581	331	
1853 Evenes	-105	-8	41	-326	-9	-12	769	1	-415	-23	-87	502	415	
1854 Ballangen	-78	-6	22	-269	-4	-4	367	-6	-349	-19	-348	357	9	
1856 Røst	-45	-1	52	-55	7	2	2 132	-15	672	-19	2 730	540	3 269	
1857 Værøy	-44	-4	1	-195	7	-16	1 448	4	-1 022	-1	178	423	601	
1859 Flakstad	-85	-6	42	-165	-24	-11	790	1	-719	-13	-192	486	294	
1860 Vestvågøy	-25	-2	16	42	-2	-2	9	-4	-338	-6	-312	135	-177	
1865 Vågan	-22	-1	8	-141	-9	-7	30	-1	-294	-6	-444	144	-300	
1866 Hadsel	-59	-5	12	-186	-11	-2	50	-3	-123	-9	-335	180	-155	
1867 Bø	-148	-10	65	-667	-8	-3	356	-4	-753	-32	-1 202	658	-544	
1868 Øksnes	-30	-2	14	41	-3	-7	166	-5	-697	-8	-531	223	-308	
1870 Sortland	-6	-1	-7	-102	-2	-4	18	-1	-192	-3	-299	55	-243	
1871 Andøy	-80	-6	29	-225	-30	-8	143	-1	-388	-13	-578	326	-252	
1874 Moskenes	-109	-7	67	-111	1	-11	1 015	-6	323	-18	1 144	473	1 617	
Nordland	-32	-2	12	-80	-9	-5	119	-2	-248	-6	-252	158	-95	

Grunnskole – endring per innbygger



Grunnskole –per innbygger



KS



Forslag endringer regionalpolitiske tilskudd



Forslag endringer i regionalpolitiske tilskudd

- Småkommunetilskudd, Nord-Norge og Namdalen tilskudd og distriktstilskudd Sør-Norge foreslås i høringsnotatet samlet i 2 nye tilskudd:
 - Nord-Norge og Namdalen tilskuddet videreføres og slås sammen med småkommunetilskuddet for disse kommunene til et nytt Nord-Norgetilskudd.
 - Distriktstilskudd Sør-Norge og småkommunetilskuddet slås sammen
 - Småkommunetilskuddet videreføres som et eget småkommunetillegg innenfor de to tilskuddene; Nord-Norgetilskuddet og Sør-Norgetilskuddet.
 - Satsene på småkommunetillegget vil differensieres i forhold til kommunenes verdi på distriktsindeksen (indeks for grad av distriktsutfordringer), slik at tilskuddet graderes på samme måte som satsene innenfor dagens Distriktstilskudd Sør-Norge.
 - Det blir gjort justeringer i tilskuddene slik at mer enn i dag fordeles per innbygger.

Distriktsindeks kommuner med under 3 200 innbyggere

Satsene sees i sammenheng med distriktsindeksen , mer pr innbygger
Kommuner med distriktsindeks 47, kan miste hele småkommunetilskuddet.

Kommune	Småkommune-tilskudd 2016	Distriktsindeks 2016
BINDAL	5 475	0
SØMNA	5 475	27
VEGA	5 475	16
VEVELSTAD	5 475	22
HERØY	5 475	21
LEIRFJORD	5 475	24
GRANE	5 475	20
HATTFJEL	5 475	12
DØNNA	5 475	13
NESNA	5 475	33
LURØY	5 475	17
TRÆNA	5 475	42
RØDØY	5 475	15
GILDESKÅ	5 475	15
BEIARN	5 475	10
SØRFOLD	5 475	18
STEIGEN	5 475	8
HAMARØY	5 475	17
TYSFJORD	5 475	3
LØDINGEN	5 475	5
TJELDSUND	5 475	19
EVENES	5 475	21
BALLANGEN	5 475	17
RØST	5 475	18
VÆRØY	5 475	33
FLAKSTAD	5 475	11
BØ	5 475	7
MOSKENES	5 475	13

Takk for meg



Kostnadsnøkler Nordland grunnskole

Kommune	Ny kostnads- nøkkel for kommunene		
BODØ	0,974	BEIARN	1,04
NARVIK	0,902	SALTDAL	0,94
BINDAL	1,160	FAUSKE	0,99
SØMNA	1,190	SØRFOLD	1,25
BRØNNØY	1,090	STEIGEN	1,07
VEGA	1,145	HAMARØY	1,05
VEVELSTAD	1,327	TYSFJORD	1,17
HERØY	1,008	LØDINGEN	1,00
ALSTAHAUG	1,008	TJELDSUND	1,10
LEIRFJORD	1,056	EVENES	1,16
VEFSN	0,927	BALLANGEN	1,08
GRANE	1,205	RØST	1,27
HATTFJELLDAL	1,179	VÆRØY	1,26
DØNNA	1,269	FLAKSTAD	1,12
NESNA	1,117	VESTVÅGØY	1,04
HEMNES	1,076	VÅGAN	1,06
RANA	0,967	HADSEL	0,99
LURØY	1,797	BØ	0,93
TRÆNA	1,796	ØKSNES	1,02
RØDØY	1,668	SORTLAND	1,10
MELØY	1,089	ANDØY	1,08
GILDESKÅL	1,121	MOSKENES	1,03

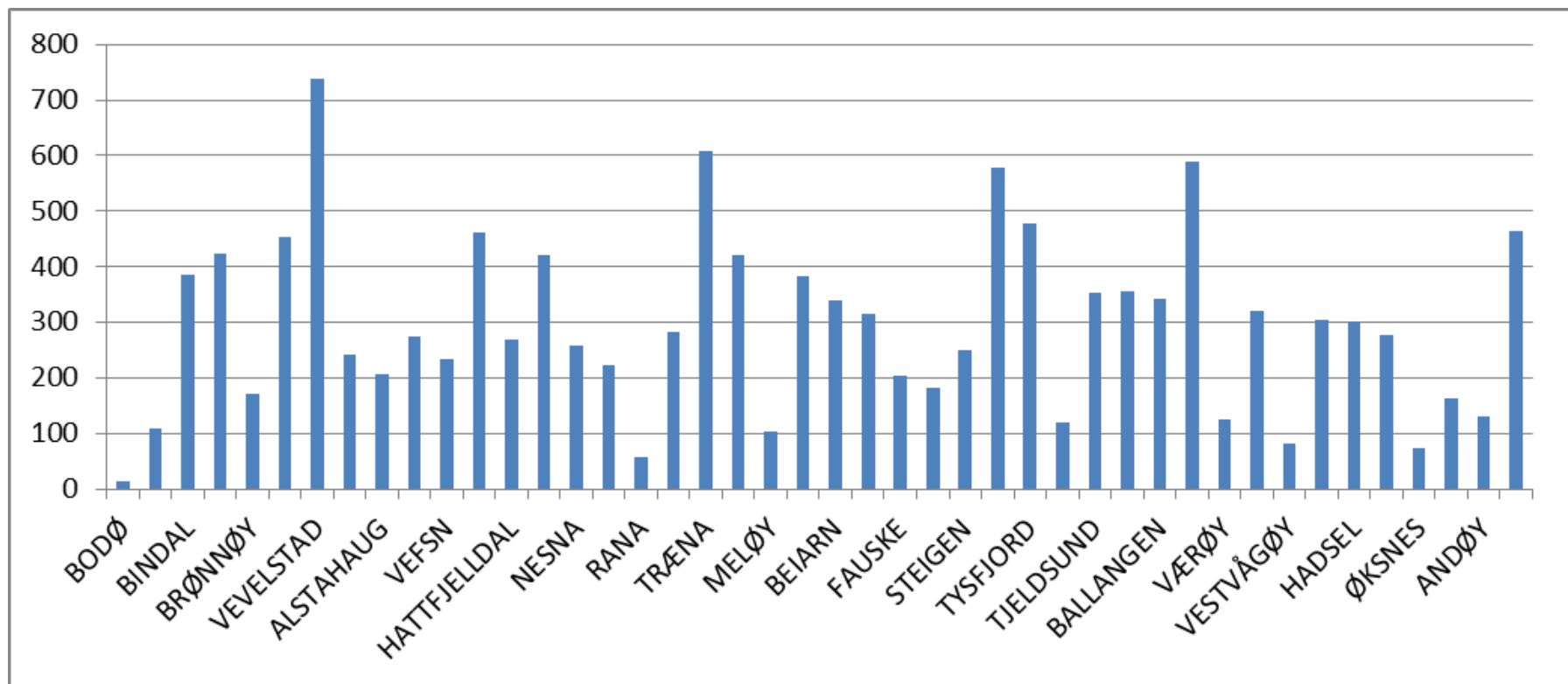
En kommune med delindeks >1 tjener på at sektoren vektet opp
 En kommune med delindeks < 1 tjener på at sektoren vektet ned

Ny kostnadsnøkkel: Omfordeling etter fylke

	Kommuner som kommer ut i pluss				Kommuner som kommer ut i minus				Netto	Netto kroner per innb
	Ant komm	Ant innb	1000 kroner	Per innb	Ant komm	Ant innb	1000 kroner	Per innb	1000 kroner	
Østfold	15	271 450	62 567	230	3	17 074	-7 372	-431,77	55 195	191
Akershus	12	255 552	67 840	265	10	334 566	-34 056	-102	33 784	57
Oslo	1	652 032	68 025	104	0	0	0	0	68 025	104
Hedmark	11	119 777	33 223	277	11	75 646	-24 071	-318	9 152	47
Oppland	17	101 689	39 718	391	9	87 106	-12 082	-139	27 636	146
Buskerud	14	215 935	49 520	229	7	60 437	-14 054	-233	35 466	128
Vestfold	10	175 787	42 088	239	4	68 145	-9 491	-139	32 596	134
Telemark	11	122 868	14 772	120	7	49 296	-7 941	-161	6 831	40
Aust-Agder	8	29 002	9 008	311	7	86 369	-9 615	-111	-606	-5
Vest-Agder	8	135 296	14 223	105	7	46 652	-12 960	-278	1 263	7
Rogaland	9	215 741	44 103	204	17	253 035	-43 669	-173	434	1
Hordaland	8	30 752	9 934	323	25	483 085	-140 597	-291	-130 663	-254
Sogn- og Fjordane	10	31 260	10 642	340	16	78 188	-34 706	-444	-24 063	-220
Møre- og Romsdal	13	137 286	33 666	245	23	127 244	-36 337	-286	-2 670	-10
Sør-Trøndelag	9	217 785	13 654	63	16	93 037	-28 016	-301	-14 362	-46
Nord-Trøndelag	8	12 739	6 514	511	15	123 358	-43 728	-354	-37 214	-273
Nordland	15	57 637	13 946	242	29	184 181	-65 431	-355	-51 485	-213
Troms	12	116 148	20 989	181	12	47 648	-34 788	-730	-13 799	-84
Finnmark	13	44 809	23 474	524	6	30 908	-18 994	-615	4 481	59
Sum	204	2 943 545	577 906	196	224	2 245 975	-577 906	-257	0	0

Sosiale tjenester – Samlet endringer

(kroner per innbygger)



Urbanitetskriteriet erstattes av aleneboende 30 – 66 år

