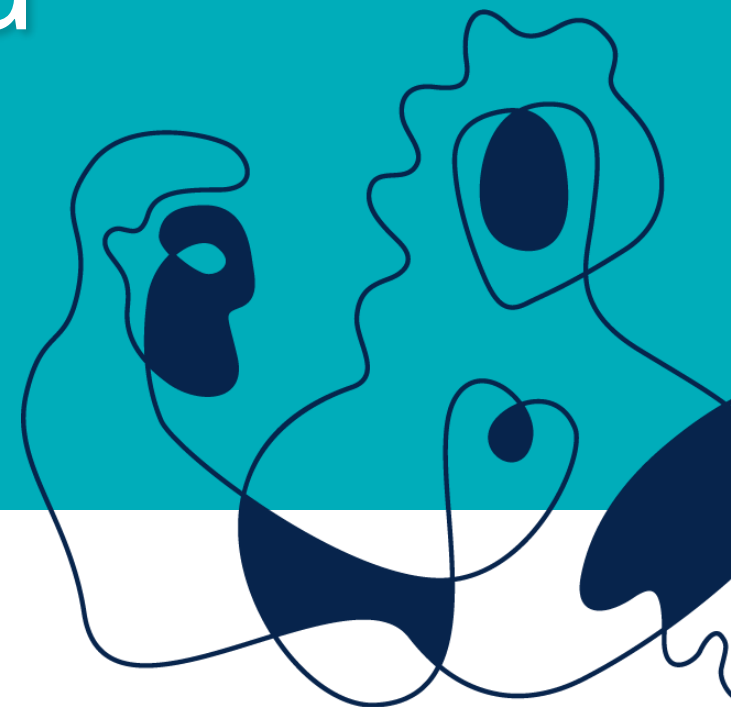


Jordvern i Nordland

Axel Sveaass, rådgiver i seksjon Areal og reindrift
Kurs for nytilsatte mars 2019



Fylkesmannen i Nordland



14.03.2019



Nasjonale og regionale strategier/planer

- Nasjonal jordvernstrategi (2015, 2018)
- Strategisk plan for jordvern i Nordland 2016-2020
- Regional plan for landbruk



Strategiske dokumenter og veiledere

- Veileder fra landbruksdirektoratet
- Dispensasjonsveileder
- Garden som ressurs (tidl. Landbruk pluss)

Kommunal- og moderniseringsdepartementet

Landbruks- og matdepartementet

Veileder

Garden som ressurs

Bygge- og anleggstiltak i og i tilknytning til landbruk
- forholdet til plan etter plan- og bygningsloven

og

roduksjon
n er et

Lynghaug



Arealplaner og dispensasjoner

Dialog mellom landbrukskontor og planavdeling om arealplaner og dispensasjonssaker

Kunnskapen om de lokale forholdene er viktig

Dispensasjoner fra planer pbl. ↔ jordlovsbehandling



KOSTRA - omdisponering av dyrka og dyrkbar jord til andre formål enn landbruk

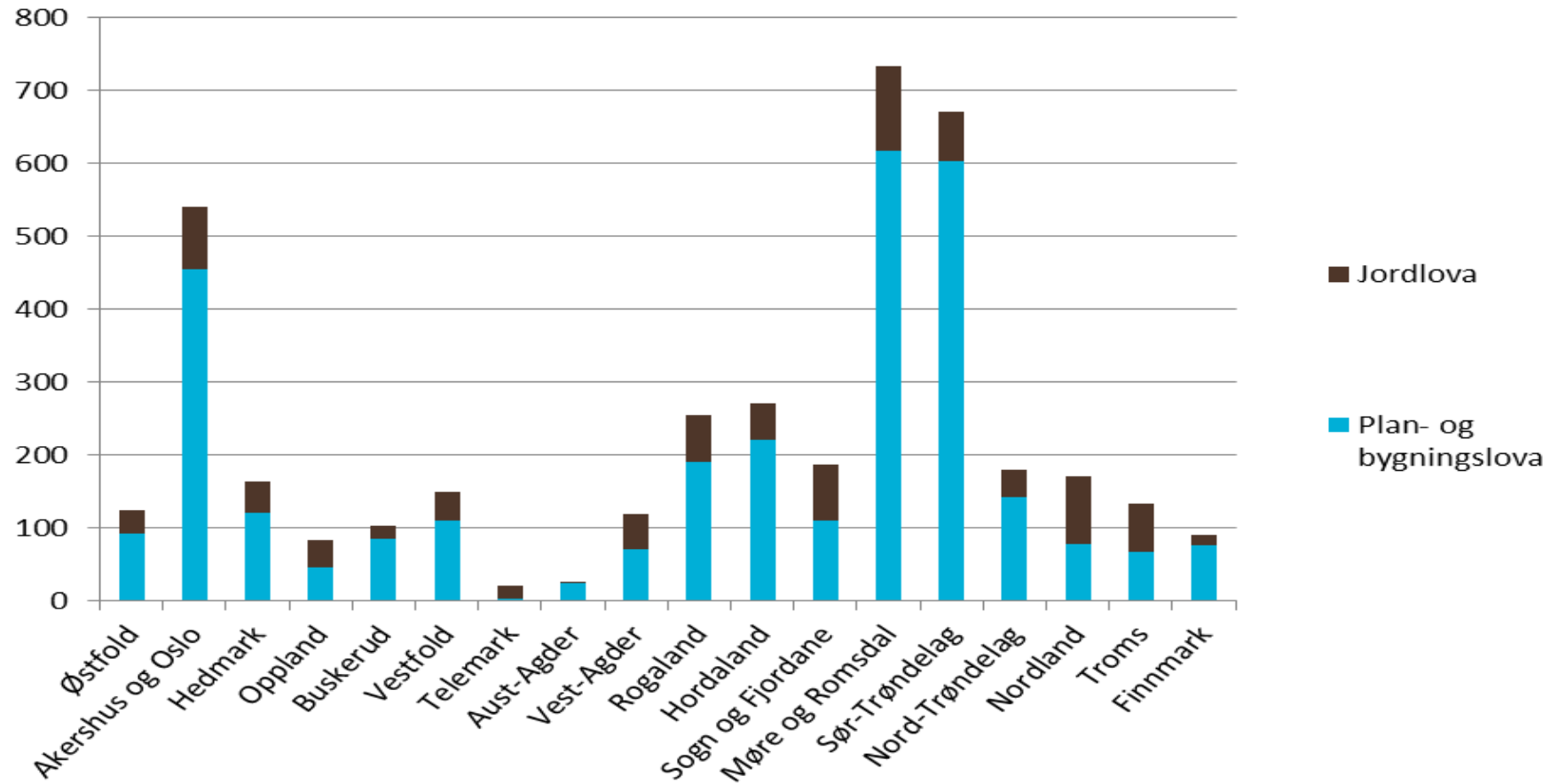
	Dyrka jord										
	2007	2008	2009	2010	2011	2012	2013	2014	2015	2016	2017
Nordland	326	344	152	436	305	537	419	265	173	279	171

	Dyrkbar jord										
	2007	2008	2009	2010	2011	2012	2013	2014	2015	2016	2017
Nordland	197	533	166	416	121	146	124	76	55	157	319

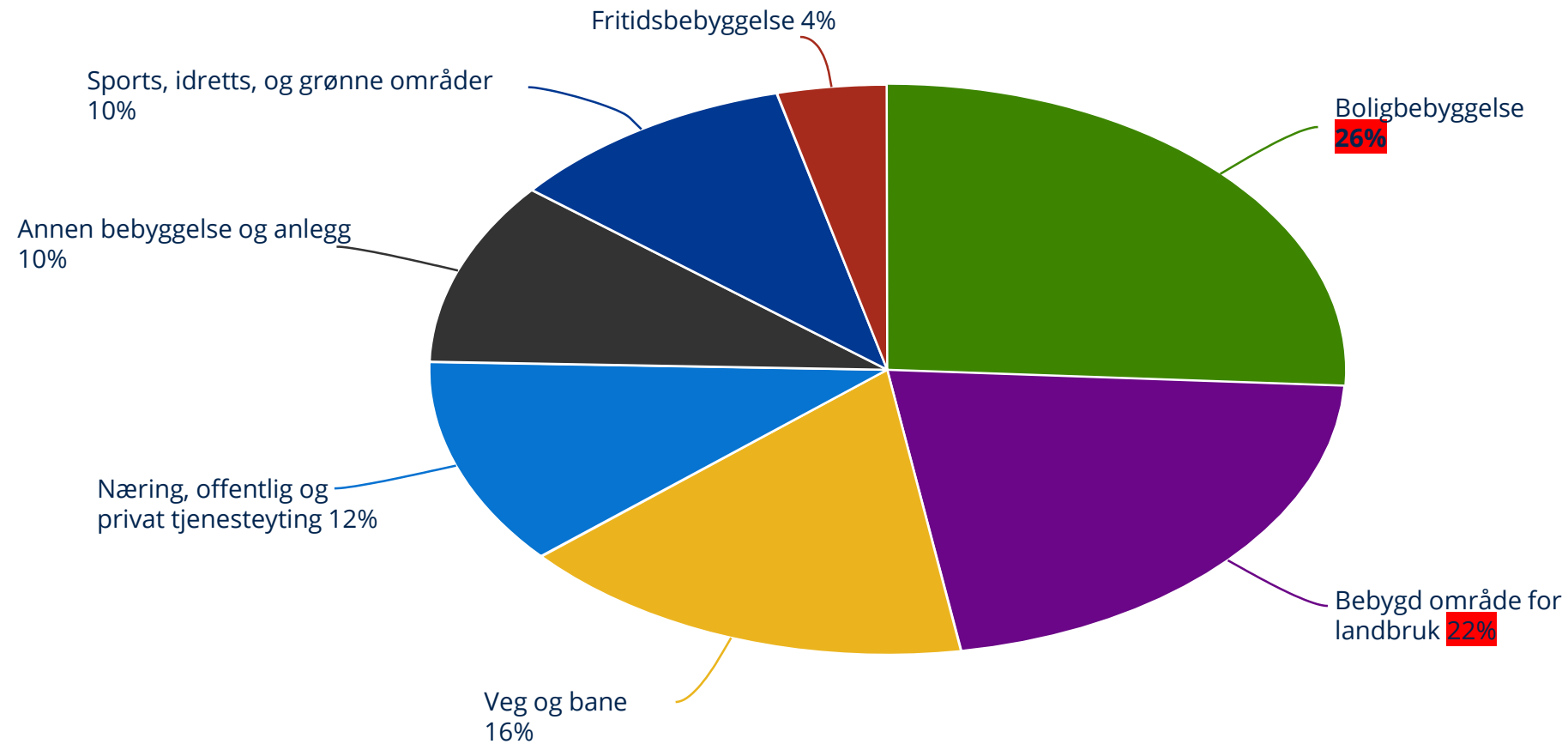
Kilde: ssb.no/kommunal forvaltning av landbruksareal



Fylkesvis statistikk for 2017



Nedbygging av jordbruksareal til ulike formål 2004-2015





Landbruket sin egen nedbygging

Bønder bygger ned egen matjord

Bondelaget krever en handlingsplan fra regjeringa for å stanse nedbygging av matjord. Men de er selv den nest største årsaken til at matjord blir borte.



– Det nye fjøset gir bedre velferd for dyrene og bedre mat til forbrukerne, sier bonde Håkon Marius Kvæken i Løten. Han har ikke dårlig samvittighet for å ha bygd bedre fjøs. Foto: Ola Bjørlo Strande
FOTO: OLA BJØRLO STRANDE



Linda Reinholdtsen
@NRKlinda
Journalist



Ola Bjørlo Strande
Journalist

Publisert 15. juni 2017 kl. 16:12
Oppdatert 16. juni 2017 kl. 10:52



Artikkelen er mer enn ett år gammel.



– Det ble jeg faktisk litt overraska over. Der har vi virkelig en jobb å gjøre. Men der må vi ta vår del av ansvaret, sier 2. nestleder i Bondelaget Brita Skallerud til NRK.



SSB og Norsk institutt for bioøkonomi la akkurat fram en rapport som viser at det har blitt bygget ned over [8.100 dekar matjord](#) hvert år de siste årene.



Landbrukets egen nedbygging blir ikke samlet inn i KOSTRA.

Landbruksbygg, driftsbygninger og landbruksveger til landbruksformål regnes som ledd i jordbruksproduksjonen, og omfattes ikke av omdisponeringsforbudet selv om tiltakene skjer på jordbruksareal eller dyrkbar jord.

Nytt tiltak i oppdatert nasjonal jordvernstrategi (2018):

«Regjeringen vil utrede en søknads- eller meldeplikt for å regulere landbruket sin egen nedbygging».



Nasjonalt jordvernpris 2019

Kriterier

- Konkrete og oppnådde resultat
- Gode og planlagte tiltak
- Konkrete og gode informasjonsprosjekter
- Nyskapende prosjekter og verktøy for jordvern
- Integrering av jordvernhensyn i ulike prosesser
- Andre forhold som tilsier at jordvern blir prioritert høyt

Frist 22. mars 2019