

Reindrift – Dialog, rettigheter og plikter

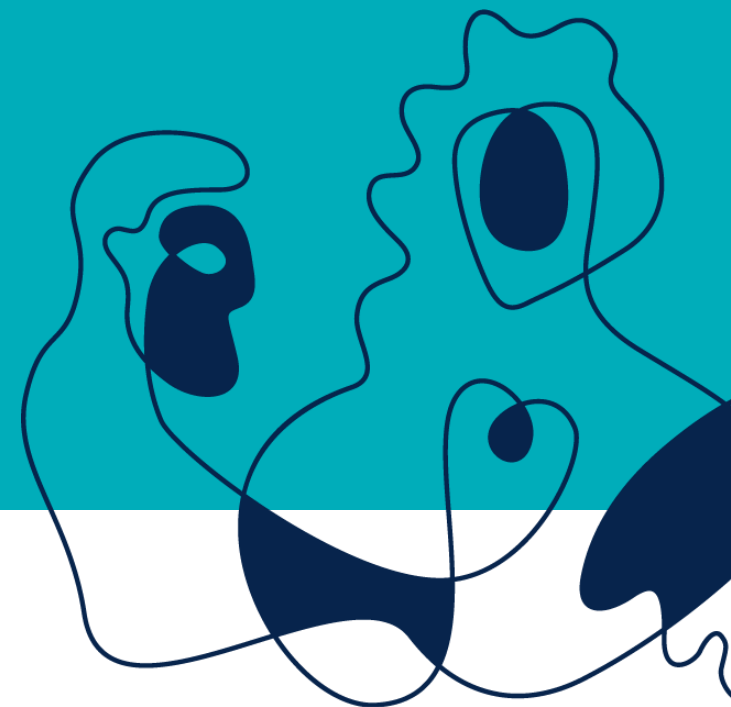
For nytilsatte i kommunal landbruksforvaltning 2019

v/ Ing-Lill Pavall

underdirektør landbruks- og reindriftsavdelinga



Fylkesmannen i Nordland



21.03.2019



Disposisjon

1. Reindrifftsloven - beiterett, rettigheter og plikter
2. Fylkesmannen og kommunens rolle – forebygging og oppfølging av konflikter
3. Dialoggrupper landbruk/reindrift
4. Tilskudd til konfliktforebyggende tiltak mellom reindrift og annen berørt part



1. Reindrifftsloven om beiterett, rettigheter plikter

Hva er reinbeiteområde?

Den samiske befolkningen har på grunnlag av alders tids bruk rett til å utøve reindrift der reindriftssamene fra gammelt av har utøvet reindrift (reindrifftslovens § 4).

Det samiske reinbeiteområdet deles inn i samiske regionale reinbeiteområder. Kongen fastsetter inndelingen, og i Nordland ble den ytre avgrensning fastsatt ved Kgl. Res. av 03.09.1898 (reindrifftslovens § 5).

Nordland reinbeiteområde: Inndelt i 12 reinbeitedistrikter



Beiterett – reindriftingslovens § 19

Reindriffta har rett til beite i utmark. Men, også rett til beite på tidligere dyrket mark og slåtteng som:

- Ligger uten tilknytning til bebodde områder eller dyrkede arealer i drift

og:

- ikke er holdt i hevd eller brukt til kulturbeite eller er inngjerdet med gjerde som freder for rein.

Gjelder på privat og offentlig eiendom.

En bruksrett som bare kan fratras reindriffta ved ekspropriasjon, dvs. reindriffta kan ikke stenges ute.

På innmark ingen beiterett – adgang til å stenge reindriffta ut, f.eks. ved gjerder.



Reindriftingslovens § 22 *Flyttlei*

Reindriffta har rett til uhindret å kunne flytte rein i beiteområdet (alternativ 1) og ellers etter tradisjonelle flyttleier (alternativ 2). Flyttleier har et særlig vern, og det er ikke lov å iverksette tiltak som hindrer bruk av flyttleiene.

Noen steder innebærer dette også at tradisjonelle flyttleier krysser innmark. Høyesterett har imidlertid slått fast at reindriffta ikke har rett til å flytte med rein over innmark etter alternativ 1.

Viktig å være oppmerksom på at det er flyttleias **funksjon** som er vernet.

Departementet kan vedta omlegging av flyttlei.



Tilsyn med rein – reindriftingslovens § 28

Reinen skal holdes under slikt tilsyn at den så vidt mulig hindres fra å:

- volde skade,
- komme utenfor lovlig beiteområde
- eller sammenblandes med annen rein.



Skade voldt av rein – reindrifftslovens § 70

I mangel av enighet som er bekreftet skriftlig av reineieren eller av distriktsstyret ved lederen, avgjøres krav om erstatning for skade voldt av rein ved skjønn ved jordskifteretten eller tingretten.
(reindrifftslovens § 70. Skade voldt av rein)



2. Fylkesmannen og kommunens rolle – forebygging og oppfølging av konflikter

Kommunene skal ivareta næringer som utøves innenfor sine grenser. Dette gjelder både landbruks- og reindriftsnæringene. Kommunen spiller derfor en sentral rolle for å øke forståelsen og kunnskapen mellom næringene. utfordringer mellom landbruket og reindrifta vil variere fra kommune til kommune. Løsningene finnes lokalt, og dialog danner grunnlag for gode driftsbetingelser hos begge parter.

Fylkesmannen bidrar til opprettelse og drift av kommunale dialoggrupper.



3. Dialoggrupper landbruk/reindrift

I de kommunale dialoggruppene deltar normalt følgende representanter:

- en representant fra landbruksnæringa i hver kommune
- representanter fra reinbeitedistriktet/ene
- en representant for hver kommune (sekretærfunksjon)
- en representant fra Fylkesmannen

Det søkes å ha noenlunde lik fordeling av antall representanter fra landbruket og reindriften.

Dialoggruppas representanter bestemmer i fellesskap om de ønsker å invitere eksterne innledere.



Dialoggrupper, forts.

Fylkesmannen ønsker at kommunene skal ta en mer aktiv rolle i å bidra til dialog og løsninger der det er konflikt mellom næringene. (jf. *Forventningsbrev til kommunene*)

Innspill til reindriftsavtalen fra fylkesmannen:

Egne midler på ordningen konfliktforebyggende tiltak som kan brukes til å drifte dialoggrupper mellom reindrift og landbruk. Arbeid for at konfliktforebyggende midler skal kunne brukes på annet enn reingjerde (prosjekt ekstra gjeting i Herringen - Vefsn).



Målsetting med arbeidet i gruppene

- felles arena for dialog mellom landbruk og reindrift
- forum for å øke kunnskapsnivået om de ulike næringenes behov og utfordringer
- lette kommunikasjonsflyt mellom næringer og næringer/kommuner, eks. varsel om flytting av rein
- forum for å ta opp ulike problemstillinger angående forholdet mellom reindriften og landbruket
- evaluering av beitesesongene
- bedre forståelse for omfanget av utfordringer mellom næringene og det generelle konfliktnivået
- forslag til tiltak, eks. traseer for reingjerder, samarbeid om gjeting, m.m.



Nåværende dialoggrupper i

Rødøy, Lurøy, Meløy (til Glomfjord) og Nesna.

Meløy (resten), Gildeskål og Bodø.

Vefsn.

Dønna, Herøy og Leirfjord.

Andre kommuner har også meldt sin interesse.



Fylkesmannens generelle erfaring med dialoggruppene

Øker kunnskapen om reindrift hos representantene. Økt kunnskap om næringenes ulike utfordringer.

Fokus på langsiktige løsninger.

Krever ressurser og tar tid, men er bedre ressursbruk for alle parter dersom konflikter kanaliseres gjennom dialoggrupper fremfor i media og pr telefon.



4. Tilskudd til konfliktforebyggende tiltak mellom reindrift og annen berørt part

Ordningen finansieres over reindrifftsavtalen og jordbruksavtalen.

Normalt gis det tilskudd til gjerde som freder mot rein på innmark (ett tilskudd i Bindal – enda ikke bygd).

I 2017 også tilskudd til prosjekt i Vefsn som ikke var gjerde (gjeter med ekstra dialog mellom næringer).

Inntil 80% av utgifter kan dekkes av tilskudd.

Reindrift (reineier) og landbruk (bonde) søker sammen.



Tilskudd til konfliktforebyggende tiltak, forts.

Hva må være på plass?

- ✓ En avtale om gjennomføringen mellom grunneier og reinbeitedistriktet v/ leder. (Reindriften kan kreve tinglysning på den aktuelle eiendommen)
- ✓ Arbeidsbeskrivelse med kartfestet trasévalg
- ✓ Kostnadsoverslag
- ✓ Finansieringsplan
- ✓ Det må være en ansvarlig tiltakshaver

Det er hjemmel for å opprette et konfliktråd, dersom det oppstår uenigheter.

Søknad sendes Fylkesmannen i Nordland som videresender med vurdering til Fylkesmannen i Trøndelag for endelig behandling.



Andre opplysninger

Forventningsbrev til kommunene datert 01.02.2019

Saksbehandlere dialog landbruk/reindrift:

Jostein Øvervatn og Christian Brun-Jenssen

Saksbehandlere arealforvaltning:

Mildrid E. Svoen, Axel Sveaass og Christian Brun-Jenssen

Nordlandsatlas med reindriftstema: <http://nordlandsatlas.no/>