

AR - 5

Geir Sund



Statsforvalteren i Nordland

*Nordlaanten Staatehaaltoje
Nordlánda Stáhtaháldadiddje*



— virker til Nordlands beste



Hva er AR-5?

- Arealressurskart i målestokk 1:5000
- Viser arealressursene med vekt på produksjonsgrunnlaget for jord- og skogbruk
- Del av FKB (felles kartdatabase) og forvaltes gjennom Geovekst.
- Klassifiseres ut fra tilstand, ikke bruk.
- Synlig i Gårdskart og Kilden



Ajourhold

- Periodisk ajourhold
 - Nibio ansvarlig
- Kontinuerlig ajourhold
 - Kommunens ansvar

HVA ER AR5WEB?

Se [nettside](#) med info, kokebok og opplæringsvideoer

NIBIO har utviklet en nettløsning kalt *AR5web* som skal gjøre det enklere for kommunene å ajourholde AR5. Det er et mål at *AR5web* kan benyttes av ansatte på landbrukskontorene uten kompetanse i bruk av ordinære kartverktøy for å legge inn registreringer knyttet til egen saksbehandling.

Innføring av *AR5web* vil ikke endre på kommunens ansvar for kontinuerlig ajourhold i henhold til det som er avtalt i Geovekst-samarbeidet.

- Kompliserte registreringer bør utføres i kommunens offisielle kartverktøy.
- Oppdateringer knyttet til endringer som faller utenfor landbruksforvaltningens ansvarsområde, må fremdeles utføres av kommunens geodataavdeling.

AR5web – Innføring / tilgang

- Juli 2021 – påske 2022: Styrt og trinnvis innføring (fylke for fylke)
 - Kommunene er valgt ut med hjelp fra landbrukets geodataledere («NIBIO-kontakter») hos Statsforvalteren
- Fra påske: «Fri» tilgang
 - Kommunene bestiller tilgang enten direkte fra NIBIO eller via Statsforvalteren
NIBIO: Jørn Storholt (jps@nibio.no), Kristin Holm (krh@nibio.no), Brukerservice (gisdrift@nibio.no)
Statsforvalteren: Se statsforvalterens geodataledere på nettsida for AR5web, [nettside](#)
 - Max 2 (3) brukere per kommune
 - Nye brukere må være med på et kort nettkurs i Teams for å få tilgang
Kurs ved behov – når et «passe» antall deltakere har bestilt kurs
 - Brukerne må ha personlig «bruker» (brukernavn/passord) til Sentral FKB (SFKB).
Administreres av fylkeskartkontorene. Se SFKB-brukerstøtte, <https://kartverket.no/geodataarbeid/sfkb/brukerstotte>

Stikkord om *AR5web*

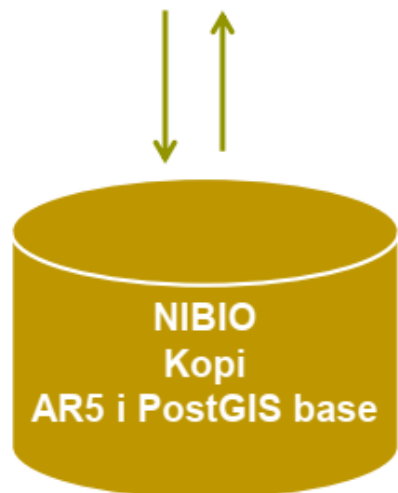
- Ren nettapplikasjon tilpasset desktop (Chrome, Edge, Firefox, Safari)
- Fungerer kun «online», ikke «offline»
- Ingen ekstra programvare (plugins) – alt skjer på server hos NIBIO
- Oppdaterer AR5-originalen i Sentral FKB (SFKB)
- Supplement til kommunenes kartverktøy – erstatter ikke GISLINE eller WinMap
- Enkel dialog – få valg (begrenset funksjonalitet)

Flere stikkord om *AR5web*

- Bruker forholder seg til få egenskaper
Flere obligatoriske AR5-egenskaper settes automatisk
- Karttekniske feil og egenskapsfeil vil ikke oppstå
Alt blir automatisk riktig iht. produktspesifikasjonen for FKB-AR5
- Innlogging og tilgang til geografisk område skal fungere som i andre klienter mot SFKB
Benytter brukernavnet/passordet for SFKB

Kontinuerlig ajourhold av AR5 etter innføring av *AR5web*

Kommune (landbrukskontor)
AR5web



Kommune (kartavdeling og landbrukskontor)
GISLINE, WinMap



Oppdatering i AR5web er synlig i *Kilden* dagen etterpå

Fint hvis dere sjekker i Kilden om endringene er blitt riktige

The screenshot shows the 'Kilden' web application interface. On the left, a sidebar menu lists various filters for AR5 (Arealressurser) data. Two red arrows point to the 'Endringer AR5' section, specifically to the 'okt. 2021 - nå' checkbox and the 'Manuskart (AR5)' checkbox. The main map area displays an aerial view with yellow outlines of land parcels. A red arrow points to a specific parcel highlighted in green. To the right, an 'Objektinformasjon' panel provides details for the selected parcel, including its area and land use classification. A red arrow points from this panel to a larger, zoomed-in view of the parcel on the right side of the image.

Kilden

Søk fylke, kommune, stedsnavn, adresse, gårds- og bruksnummer eller

Arealinformasjon

For forvaltningen

Endringer AR5

- okt. 2021 - nå
- okt. 2020 - okt. 2021
- okt. 2019 - okt. 2020
- NIBIO - Periodisk

Manuskart (AR5)

- Mulig oppdateringsbehov
- Veksthus fra FKB-bygg

Dyrkbar jord

Myr

Jordbruksareal som kan være ute av drift

- Helling jordbruksareal

Utmarksbeite

Arealressurser (AR50)

Objektinformasjon

okt. 2021 - nå AR5-flater

Usikre AR5-flater Sjekkes av kommunen

NIBIO
NORSK INSTITUTT FOR
BIOØKONOMI

Endret område

Areal (dekar)	25,0
Areal endret til	21 Fulldyrka jord
Areal endret fra	50 Åpen fastmark
Kommune	3050
Opphav	3051_webklient
Opphav forrige registrering	NIBIO

Og synlig i Gårdskart dagen etterpå

Gårdskart Logg inn Gå til Kilden

Nytt søk

Landbrukseiendom - 3050-17/8/0
Viser 3 av 3 teiger
 Vis alle

Gårdskart

- Markslag (AR5) 7 klasser
- Markslag (AR5) 13 klasser
- Arealtype myr
- Erosjonsrisiko - flateerosjon
- Jordressurs
- Helling jordbruksareal
- Gårdskart uten tema

Endring AR5:

- okt. 2021 - nå
- okt. 2020 - okt. 2021
- okt. 2019 - okt. 2020

Gårds- og bruksnummer
 Driftssenter landbrukseiendom

Lag pdf for utskrift / lagring

Island

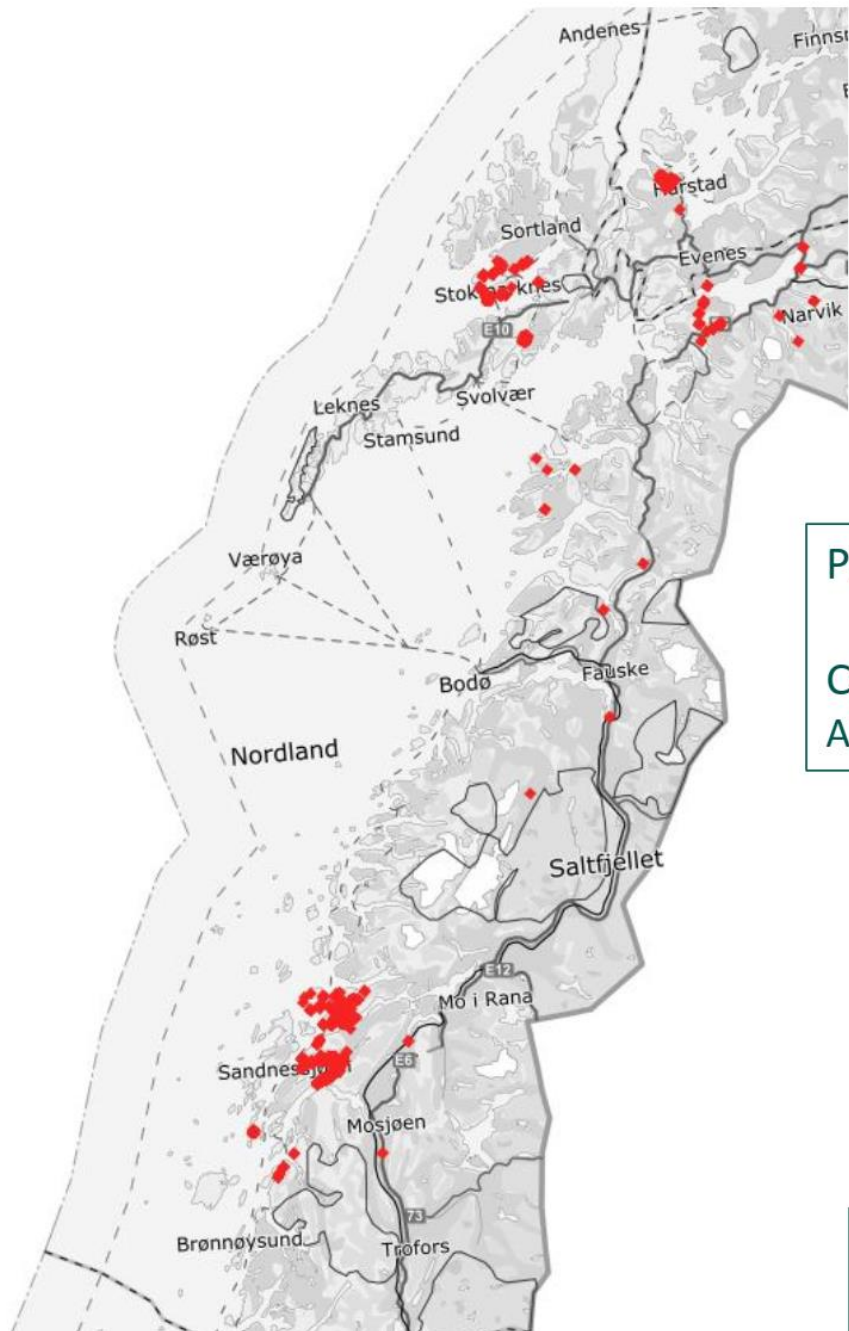
300

300

24.2

Målestokk = 1:4596, UTM 32, Ø: 528426, N: 6633221

Arealfordeling		Arealfordeling på teignivå				
Matrikelnummer	Antall teiger	Til jordbruksareal	Fra jordbruksareal	Innen jordbruksareal	Andre endringer	Sum grunneiendom
Ei 3050-17/8 Areal i dekar						
3050-17/8	2	24,2	1,6	0,0	0,0	25,8
Sum	2	24,2	1,6	0,0	0,0	25,8



26 AR5web-brukere har tilgang til 20 kommuner i Nordland.

Det er gjort oppdateringer i 12 av disse.

Per 1.9.2022: AR5-oppdateringer utført i AR5web i Nordland

Ca. 650 flater er endret (totalt for hele Norge: ca. 7000 flater)

AR5 inneholder ca. 9 mill. flater

Agenda AR5web-kurs 31. august 2022

1. Introduksjon (presentasjon)
2. Funksjonalitet (presentasjon)
3. Funksjonalitet (demo - live)
4. Ajourhold (demo - video)

Spørsmål / svar tas etter hver bolk



Jørn Petter Storholt

Senioringeniør - Divisjon for kart og statistikk

☎ [\(+47\) 902 33 524](tel:+4790233524)

jorn.petter.storholt@nibio.no

Kontorsted: Ås - Bygg R9



Kristin Holm

Overingeniør - Divisjon for kart og statistikk

☎ [\(+47\) 926 27 483](tel:+4792627483)

kristin.holm@nibio.no

Kontorsted Steinkjer



Foto Lars Sandved Dalen / NIBIO

Rutinebeskrivelse for kontinuerlig ajourhold av AR-5.

Kommunene har gjennom FDV-avtalene om Forvaltning, drift og vedlikehold av kartdata, en viktig rolle i det årlige vedlikeholdet av kartgrunnlaget for produksjonstilskuddene. Mangelfullt kontinuerlig ajourhold fører til trekk FDV-godtgjørelsen til kommunen.

NIBIO har utarbeidet forslag til rutinebeskrivelse;
<https://www.nibio.no/tema/jord/arealressurser/arealressurskart-ar5/kontinuerlig-ajourhold>,
og Statsforvalteren ønsker at kommunene bruker denne malen.(vedlagt)

Statsforvalteren i Nordland rapporterer hvert år på hvor mange kommuner som utfører kontinuerlig ajourhold av AR-5, og hvor mange som har utarbeidet rutinebeskrivelser.

De kommuner som ikke har tilgang på AR5Web for enklere webbasert ajourhold kan kontakte NIBIO ved jorn.petter.storholt@nibio.no, og lese mer på NIBIOs hjemmesider;
<https://www.nibio.no/tema/jord/arealressurser/arealressurskart-ar5/kontinuerlig-ajourhold/webbasert-ajourhold>

Statsforvalteren setter med dette frist til 01.09.2022 for utarbeidelse av rutinebeskrivelser og innsending til Statsforvalteren i Nordland.