

# Status Reindrifta i Nordland

## Tap

Bodø mai 2021

Stein Tage Domaas



**Statsforvalteren i Nordland**

*Nordlaanten Staatehaaltoje  
Nordlánda Stáhtaháldadiddje*



— virker til Nordlands beste



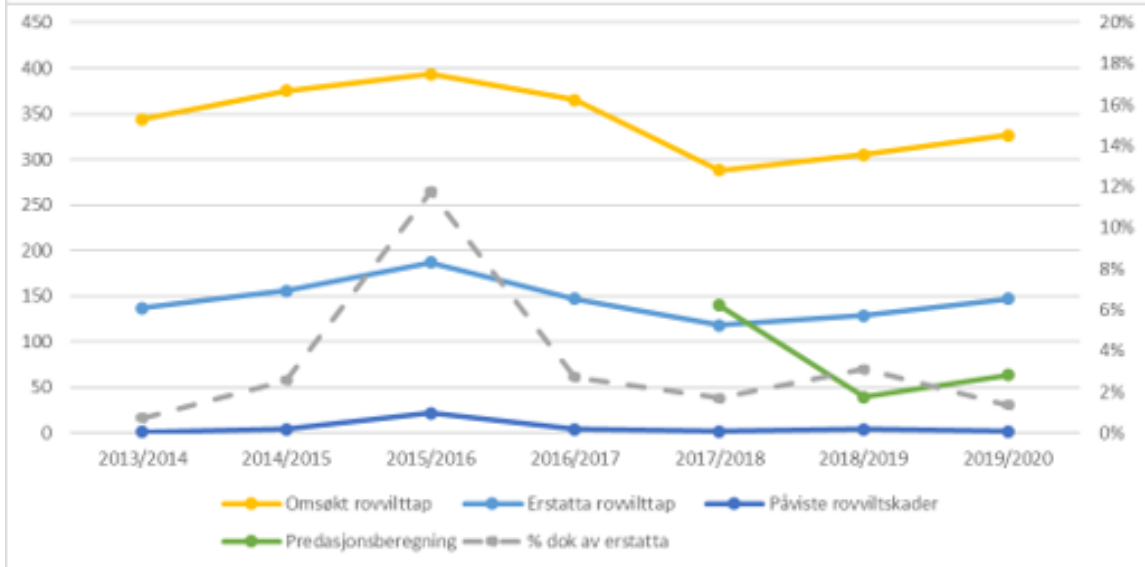
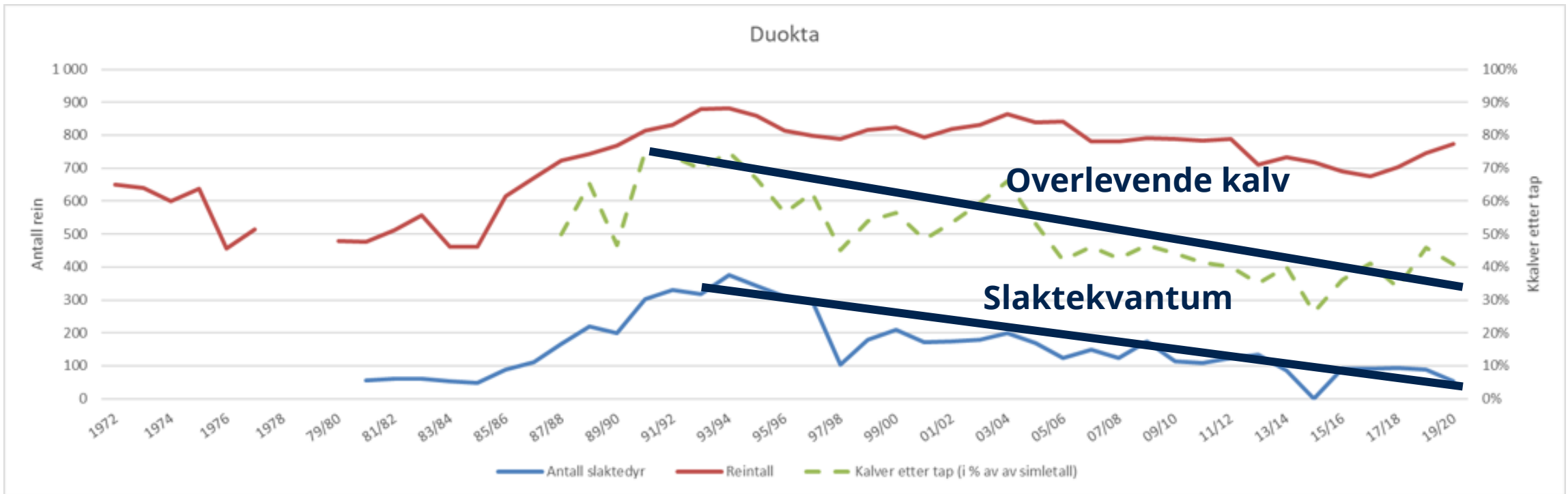
**Tabell 12.2.** Antall kalver (miessi) slaktet de siste 9 driftsårene, basert på data fra listeførte/registrerte slakteribedrifter.

Reinbeitedistrikt/Siida	Antall slaktede kalver								
	11/12	12/13	13/14	14/15	15/16	16/17	17/18	18/19	19/20
18 - Voengelh-Njaarke	250	306	94	236	228	93	98	66	17
20 - Jillen-Njaarke	53	56		50	22	61	3	23	12
19 - Byrkije	385	197	282	478	399	452	387	395	381
21 - Røssåga/Toven	3			26	44	103	147	350	203
23 - Hestmannen/Strandtindene	103	129		32	86	86	147	46	59
22 - Ildgruben	172	248	217	219	157	168	188	275	217
24 - Saltfjellet	436	96	346	259	216	303	233	402	441
25 - Balvatn		48	153						
26 - Duokta	58	58	46		47	36			
27 - Stajggo/Hábmer	7	26	15	1		31			
28 - Frostisen		23	21			17			
29 - Skjomen									
<b>NORDLAND</b>	<b>1467</b>	<b>1187</b>	<b>1174</b>	<b>1301</b>	<b>1199</b>	<b>1350</b>	<b>1203</b>	<b>1557</b>	<b>1330</b>



	<b>Kalveslakt</b>	<b>reintall</b>		<b>Kalveslaktfaktor</b>
<b>Duokta</b>	<b>0</b>	<b>774</b>	<b>1</b>	<b>0,1</b>
<b>Stájggo-Hábmer</b>	<b>0</b>	<b>659</b>	<b>1</b>	<b>0,2</b>
<b>Balvatn</b>	<b>0</b>	<b>561</b>	<b>1</b>	<b>0,2</b>
<b>Frostisen</b>	<b>0</b>	<b>500</b>	<b>1</b>	<b>0,2</b>
<b>Jillen-Njaarke</b>	<b>12</b>	<b>1639</b>	<b>12</b>	<b>0,7</b>
<b>Voengelh-Njaarke</b>	<b>17</b>	<b>2252</b>	<b>17</b>	<b>0,8</b>
<b>Skjomen</b>	<b>0</b>	<b>110</b>	<b>1</b>	<b>0,9</b>
<b>Hestmannen/Strandtindene</b>	<b>59</b>	<b>914</b>	<b>59</b>	<b>6,5</b>
<b>Saltfjellet</b>	<b>441</b>	<b>3208</b>	<b>441</b>	<b>13,7</b>
<b>Røssåga/Toven</b>	<b>203</b>	<b>961</b>	<b>203</b>	<b>21,1</b>
<b>Ildgruben</b>	<b>217</b>	<b>883</b>	<b>217</b>	<b>24,6</b>
<b>Byrkije</b>	<b>381</b>	<b>1421</b>	<b>381</b>	<b>26,8</b>

– virker til Nordlands beste



— virker til Nordlands beste



## Hvorfor?

### Hva er tapsårsakene?

Sykdom

Sult

Vær

Skred

Stup

Bane, vei

Rovvilt

## 5 store påvirkere

**Arealinngrep**

**Arealbruk**

**Topografi/Geografi**

**Klimaendringer**

**Rovvilt**



# 5 store påvirkere

## **Arealinngrep**

store inngrep – vei, bane, vann- og vindkraftutbygginger, kraftlinjer, gruvedrift (INON)  
mindre inngrep – hyttebygging og hyttefelt, nydyrking

## **Arealbruk - aktivitet**

utmarksløyper (motorisert ferdsel - snøscooter og firhjuling)  
økt bruk av naturen – økt ferdsel, økt utbredelse, ti på topp  
folkehelseiltak – ikkestyrte tiltak

## **Topografi/Geografi**

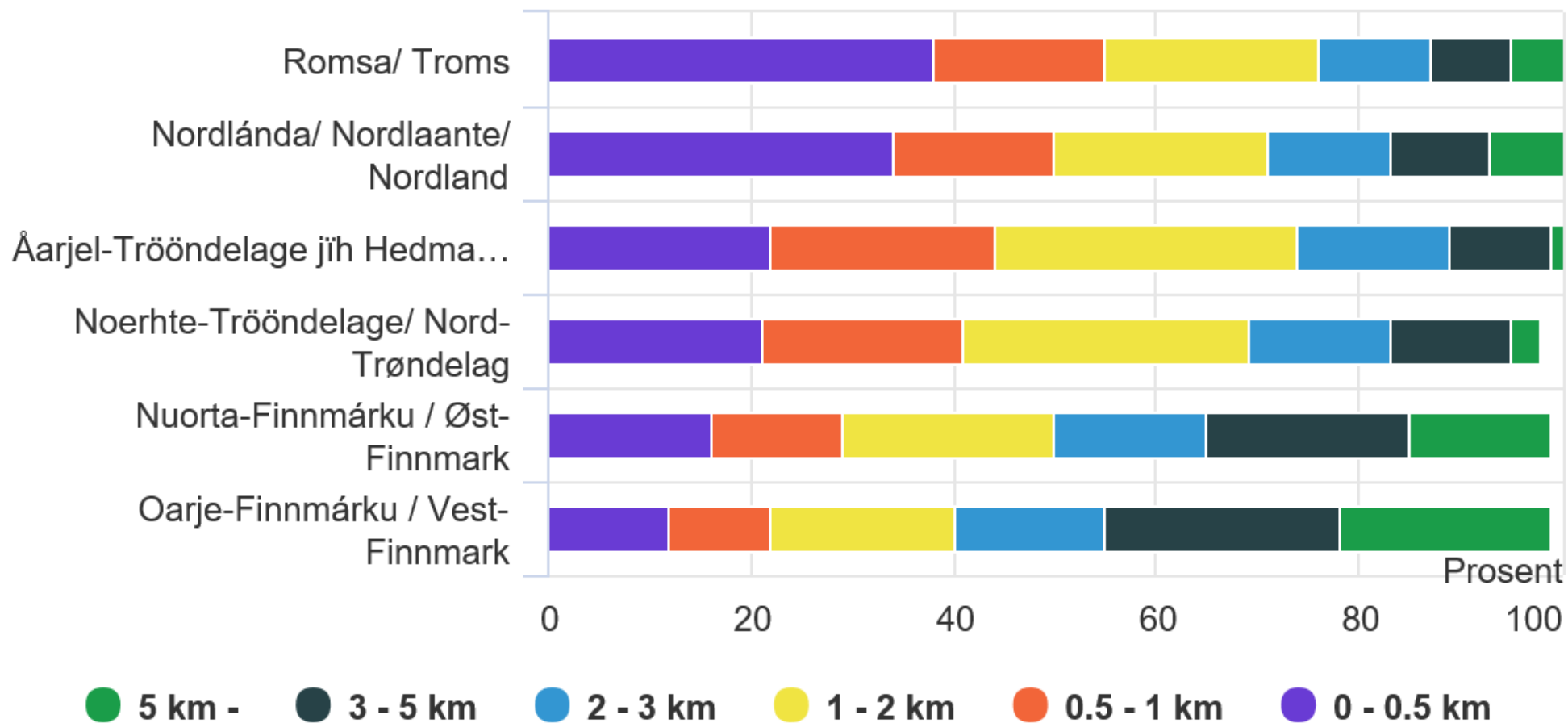
langt og tynt  
«gaupeland», «ubrukelig» areal (tinder etc) – stemmer INON?  
flaskehals

## **Klimaendringer**

større behov for ulike areal fra år til år, langtidsendringer i arealbruken  
mer ising og låste beiter, senere islegging av elver og vann (vanskeliggjør flytting)

## **Rovvilt**

**Figur 3. Andel areal av alt årstidsbeite og flyttlei etter avstand (i kilometer) til bebyggelse og infrastruktur. Reinbeiteområde. 2018. Prosent**



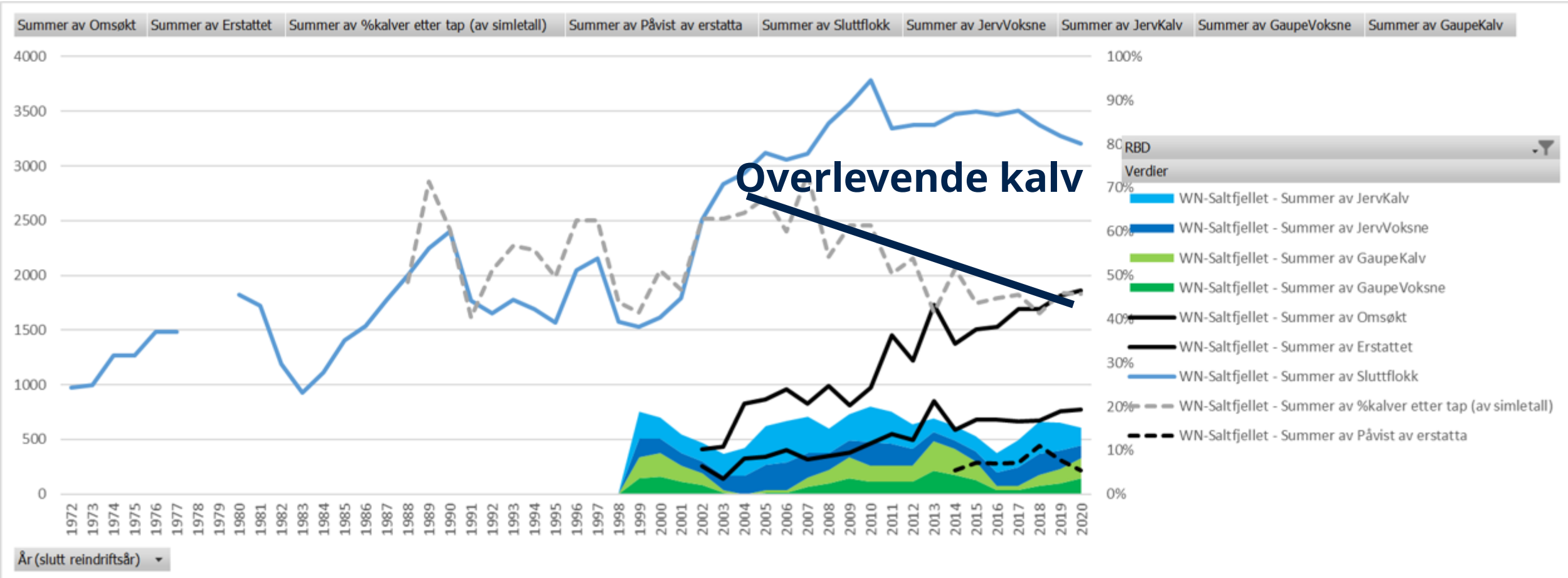
Kilde: Statistisk sentralbyrå og Landbruksdirektoratet.



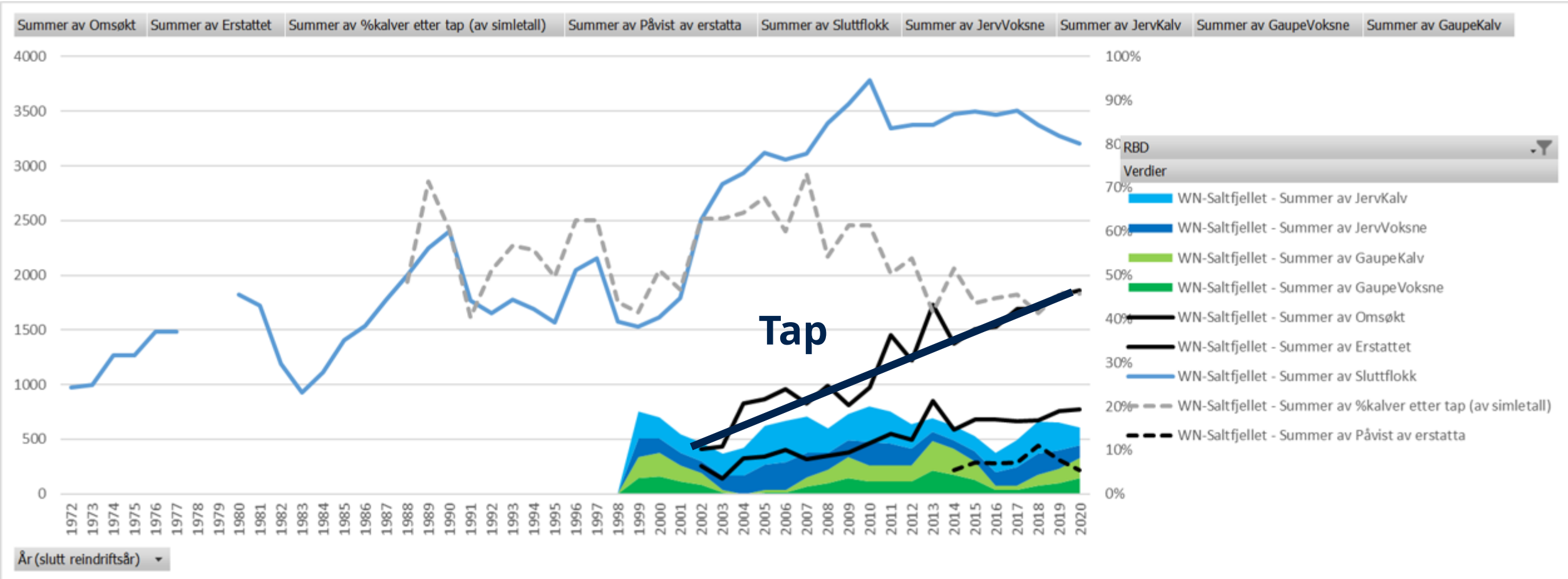
	Kalveslaktfaktor	Flokkstruktur	Tap	1,3,5	
Duokta	1	2	5	4	12
Stájjgo-Hábmer	2	8	2	5	17
Voengelh-Njaarke	6	7	3	3	19
Skjomen	7	5	1	6	19
Hestmannen/Strandtindene	8	1	9	2	20
Jillen-Njaarke	5	3	6	9	23
Balvatn	3	6	8	10	27
Frostisen	4	9	7	7	27
Røssåga/Toven	10	4	12	1	27
Saltfjellet	9	10	4	11	34
Ildgruben	11	11	10	8	40
Byrkije	12	12	11	12	47

– virker til Nordlands beste

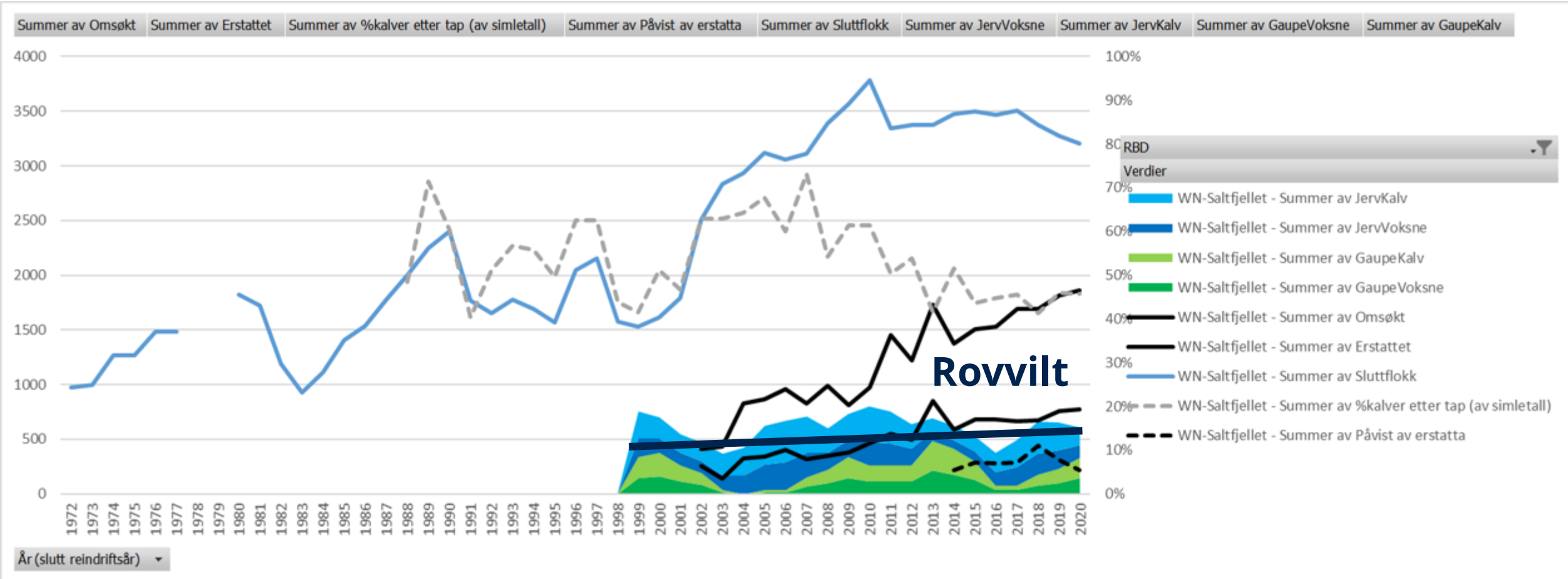




– virker til Nordlands beste



- virker til Nordlands beste

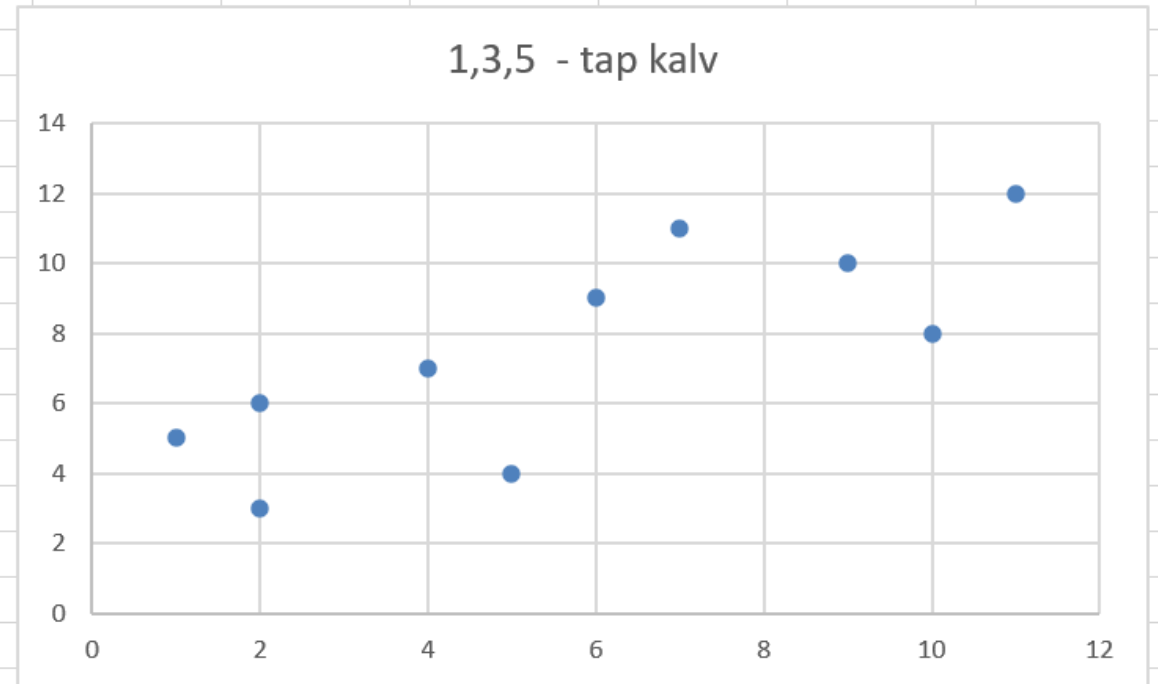


- virker til Nordlands beste



		Tap	Tap			
	Kalveslaktfaktor	Flokk Kalv	Voksne	Tap	1,3,5	
1 Duokta	1	2	5	5	5	4
2 Stájggo-Hábmer	2	8	1	6	2	5
3 Voengelh-Njaarke	6	7	2	6	3	3
4 Skjomen	7	5	2	1	1	6
6 Jillen-Njaarke	5	3	6	4	6	9
7 Balvatn	3	6	9	2	8	10
8 Frostisen	4	9	4	11	7	7
10 Saltfjellet	9	10	7	3	4	11
11 Ildgruben	11	11	10	10	10	8
12 Byrkije	12	12	11	9	11	12

		Tap	Tap			
	Kalveslaktfaktor	Flokkstruktur Kalv	Voksne	Tap	1,3,5	
	0,56887356	0,47867996	0,79548438	0,00539533	0,62173374	1
tap	0,89776087					



0,8 korrelasjon/sammenheng mellom tap av kalv og nærhet til større tiltak

— virker til Nordlands beste



# Hva kan vi gjøre noe med?

**Arealinngrep - nye**

**Arealbruk - kommunisere konsekvenser**

**Topografi**

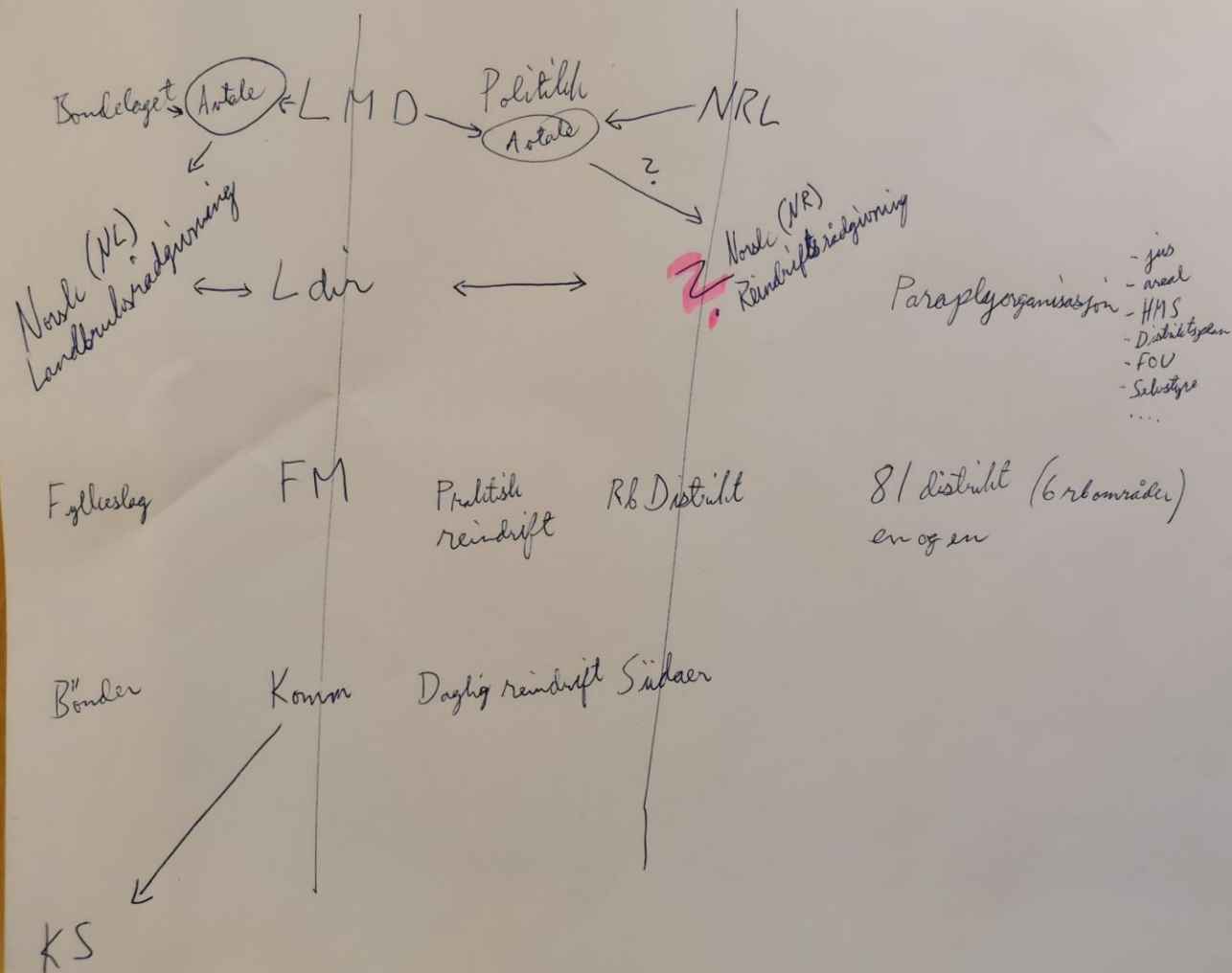
**Klimaendringer**

**Rovvilt - nasjonal politikk**



**Tæl det me tæl ?  
og  
Tæl me det som tæl ?**

# The missing link



Hvorfor? / Få logiske og sammenhengende strukturer

- Kunnskapsbygging som kommer næringa selv til gode (blir i næringa)
- Felles arena for rbd/rbo
- Partner for Ldir (og andre)

Paraplyorganisasjon

- jus
- areal
- HMS
- Distriktyden
- FOU
- Selvstyre
- ....

Finansiering-

- del av Rbd tilskuddet
- bli betalt av Rbd ~~med~~ med radgivning
- driftsprosjekter (HMS, areal...)
- ...

KS - alle kommuner er automatisk medlemmer

NL - medlemsorganisasjon

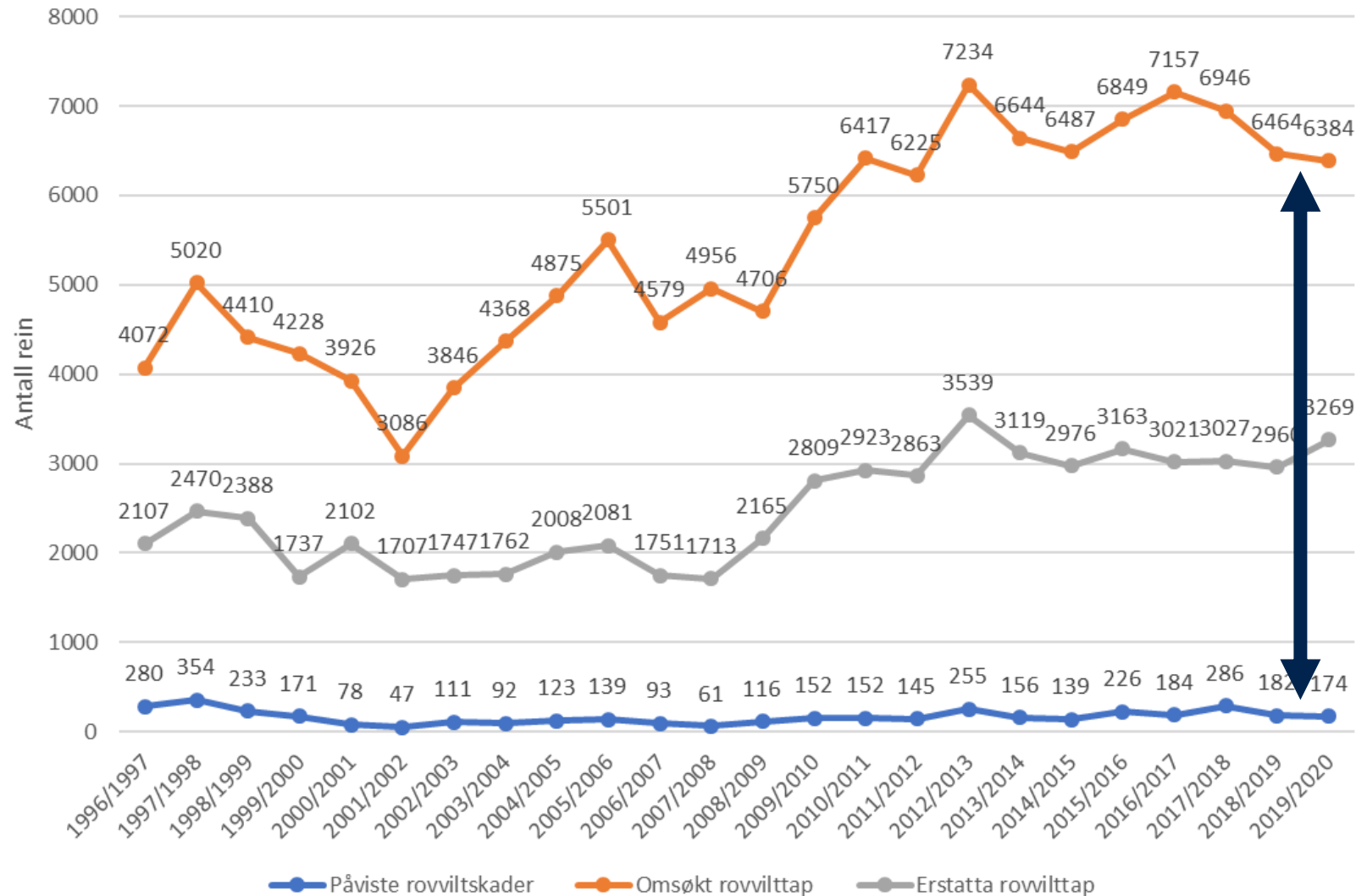
NR - rbd automatisk medlemmer?



# Rowilterstatning rein - 2019/2020



Erstatning for rein drept av fredet rovvilt  
Nordland reinbeiteområde



**Forklarings-  
problem**

Mer i antall  
enn i kroner





# Vi er bekymra – svært bekymra!

**Kalvetapet** er i snitt på over **55 %** og for flere over **70 %**  
(økende negativ trend over mange år)

**Slakteuttaket av kalv** er svært lavt  
- 5 av 12 rbd har 0 slakteuttak, 3 har svært lite

**Hvorfor?** En enkeltfaktor eller sumeffekt?      Indikatorer?

Er reindrifta i Nordland økonomisk, økologisk og kulturelt bærekraftig?

Hva gjør vi videre?