



MULIGHETER FOR Å KUTTE KOSTNADER ?

V/ Lyder Sund

Reindrifftsseminar

Bodø 28.02.2018

For Fylkesmannen i Nordland

Arbeidsfelt:

Rådgiver Innovasjon Norge, 50 %

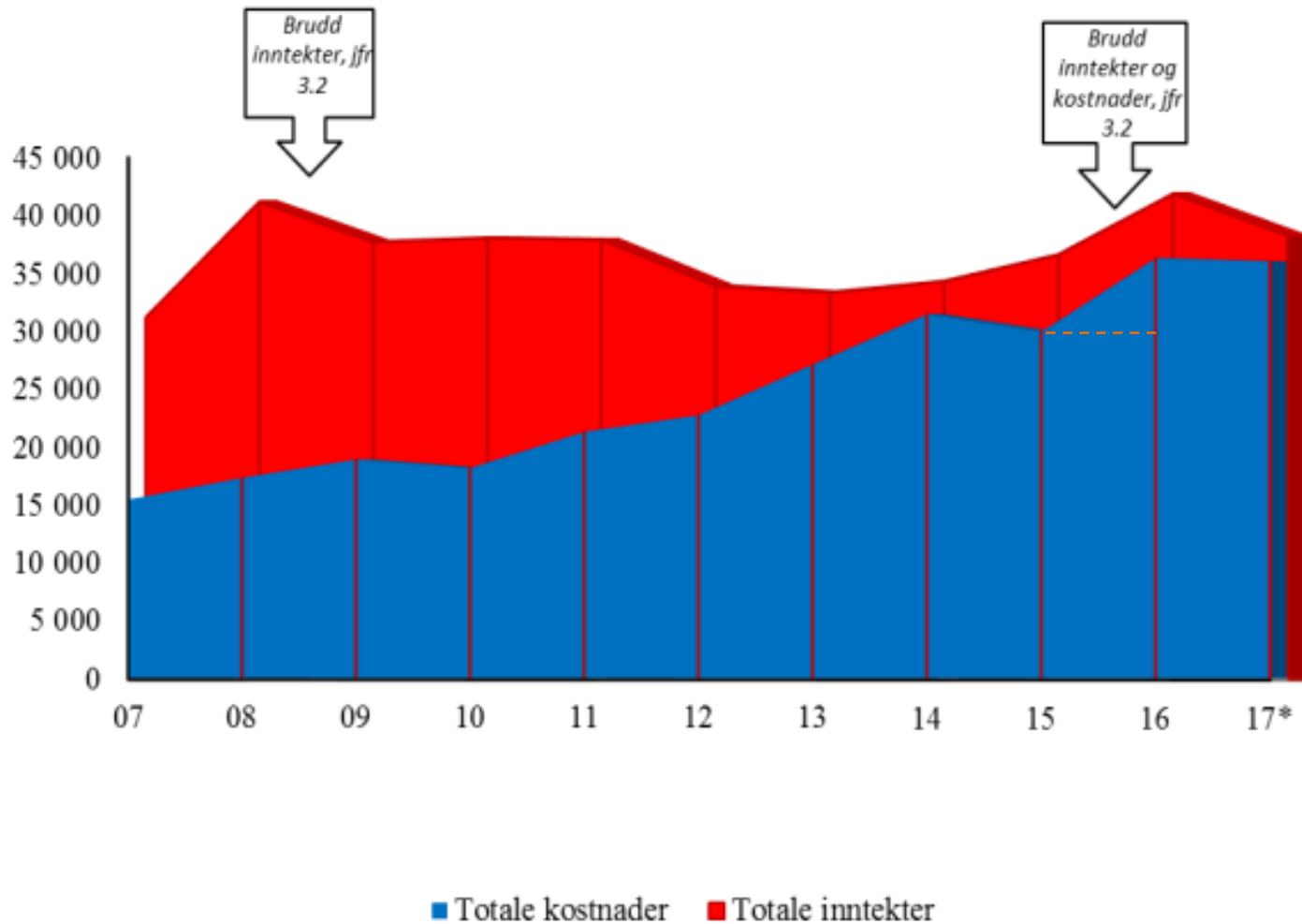
FRAM rådgiver.

Generelle økonomi oppdrag.

Styreverv mm.



Vederlag til arbeid og egenkapital



Figur 8.1.14 Utvikling i størrelsen på hovedpostene i reindriftens totalregnskap i Nordland i perioden 2007-2017 (*Budsjetttall for 2017) (2016-kroner)



FRAM - PROGRAMMET

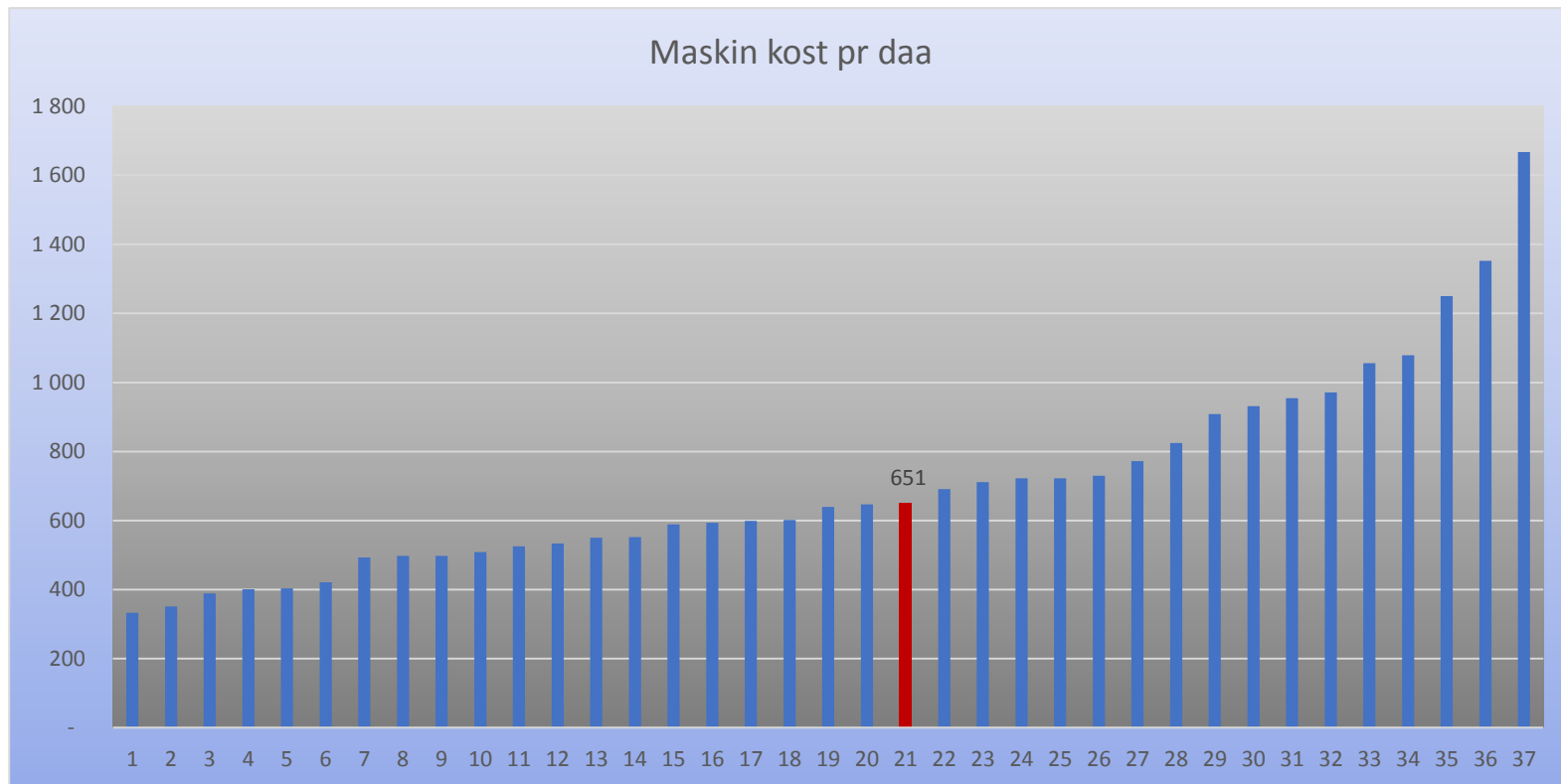
Et ledelse og bedriftsutviklingsprogram

Vurdering av bedriftens ståsted, ta veivalg, sette mål for fremtidig utvikling og gjennomføre en rekke praktiske tiltak som skaper bedre lønnsomhet på kort og lang sikt.

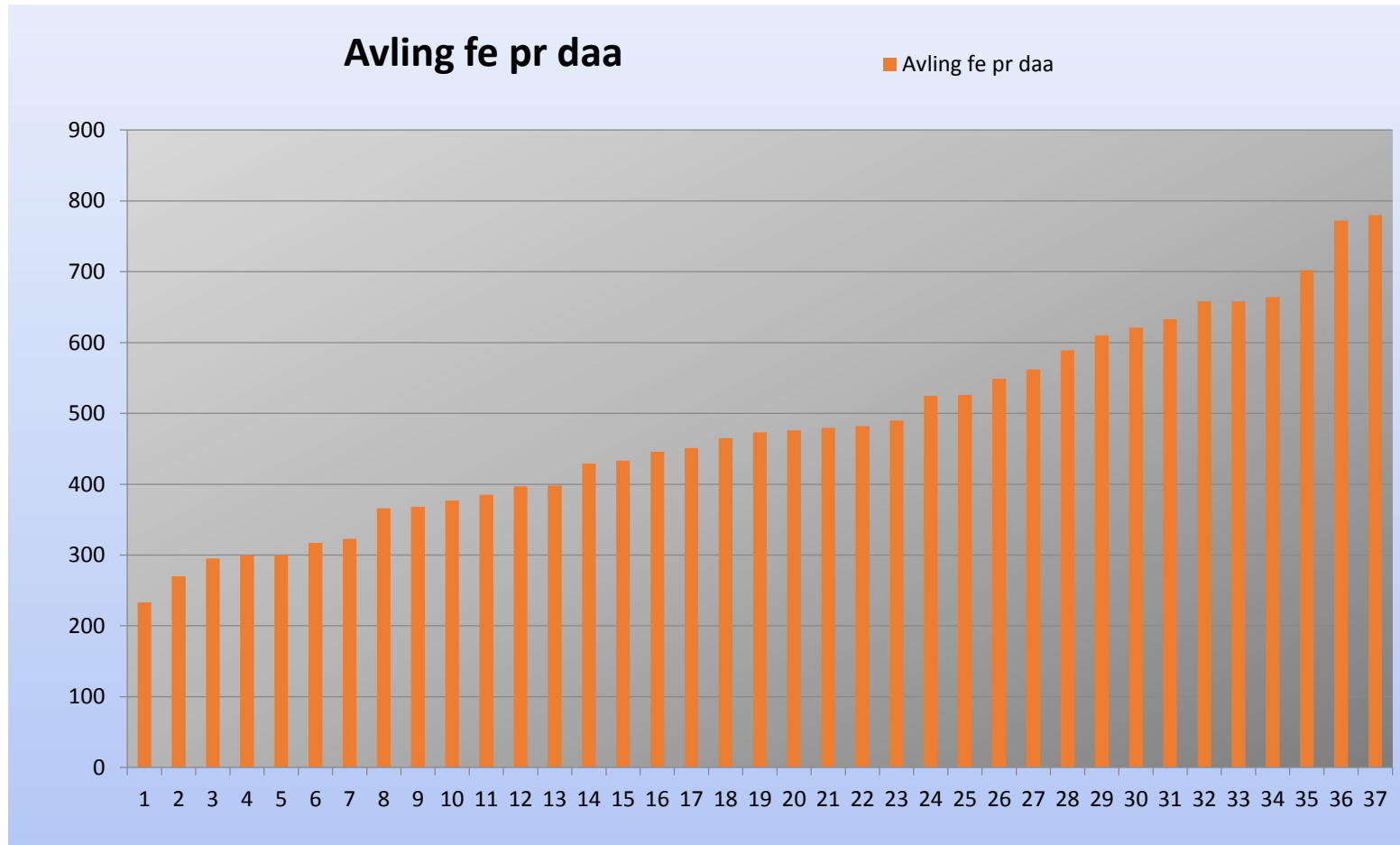
- Motiverte gårdbrukere
 - Gårdsbruk som har vilje og ønske om utvikling
 - Gårdsbruk som har en ryddig økonomi
-
- Fokus områder
 - Lønnsomhetsforbedringer - sette mål !
 - Arbeidseffektivitet
 - Organisering
 - Ledelse



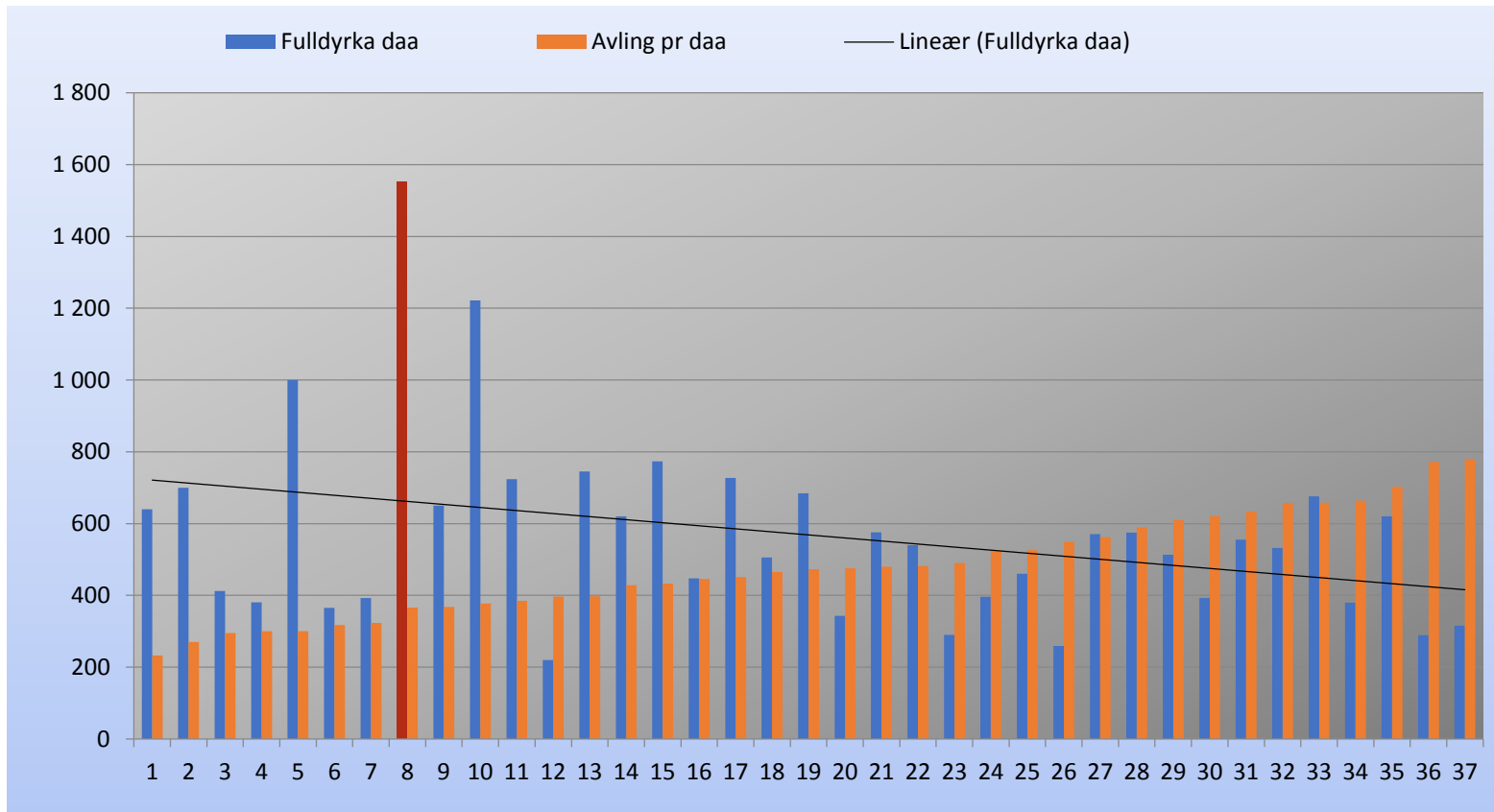
MASKINKOSTNAD PR DAA



AVLING PR DAA



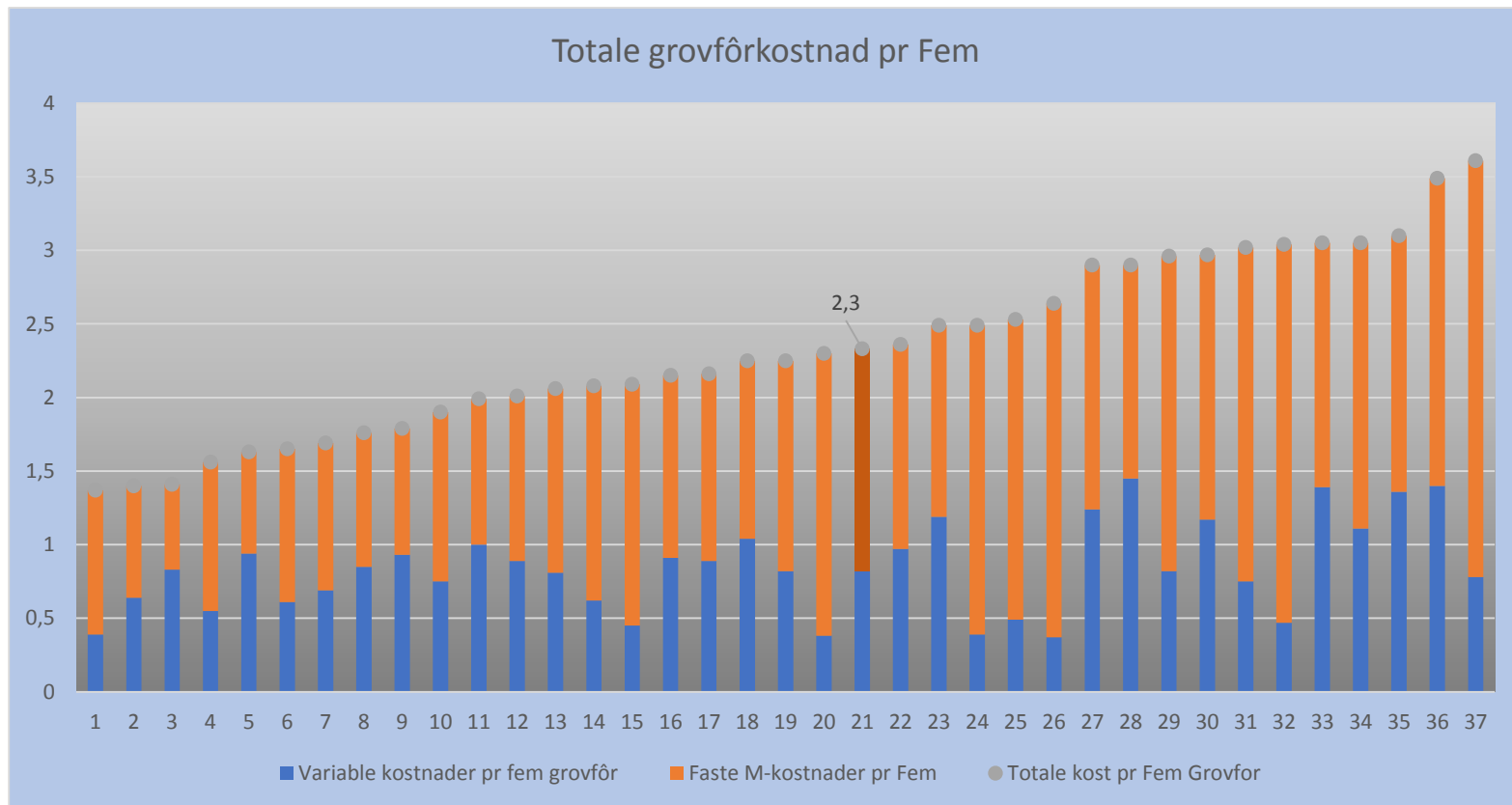
AVLING PR DAA – ANTALL DAA



- Bruk 8: ved dobling i avling, kan arealet reduseres med 50 %. Eller 0,65 årsverk mindre arbeid på person og traktor. ($1200 \text{ timer} \times 550 \text{ kr/t} = 660\,000 \text{ kr}$).



TOTALE GROVFÔRKOSTNADER PR FEM



daa !

(480 fe pr daa x 500 daa x 2 kr)

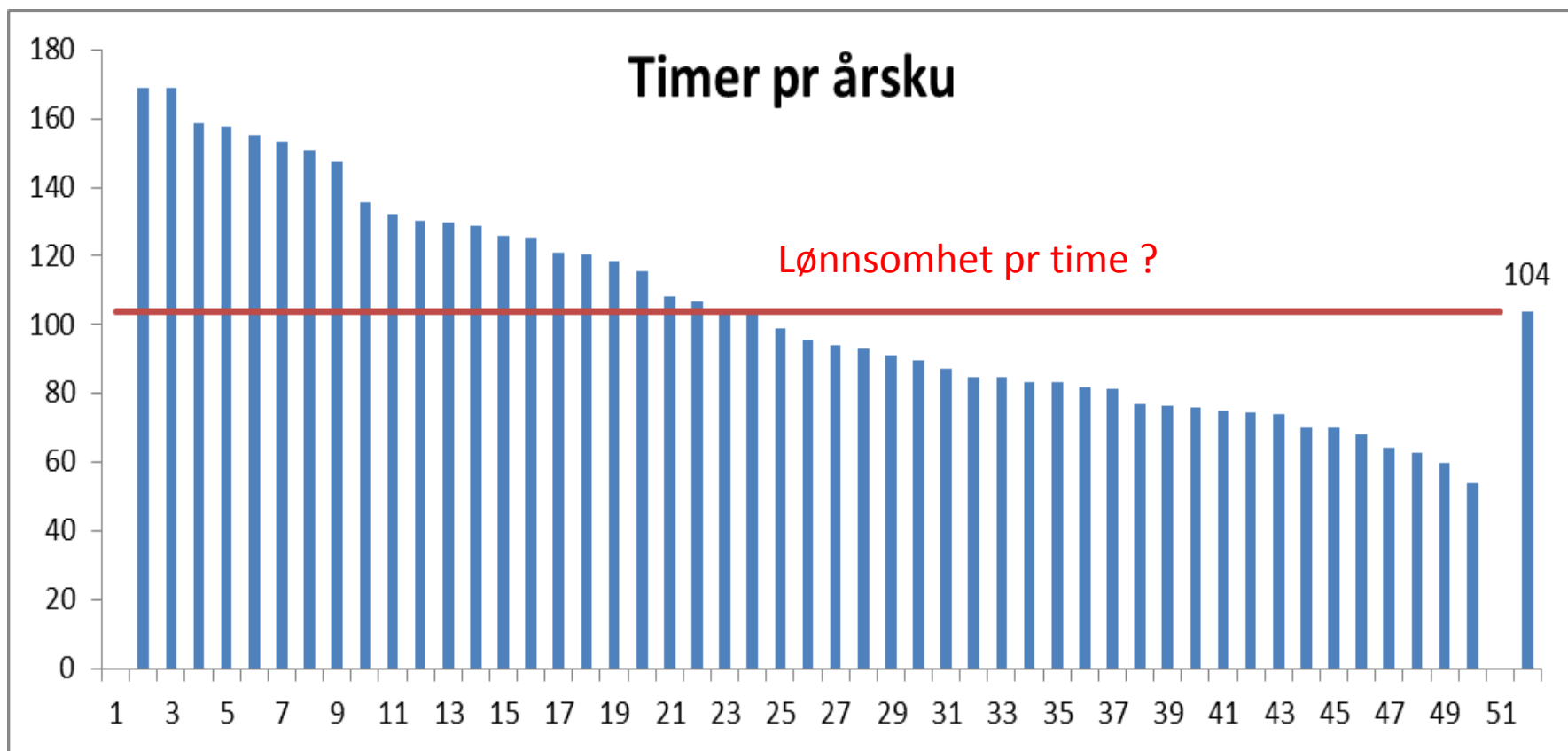


HVA KJENNETEGNER DE SOM HAR LAVE MASKINKOSTNADER ?

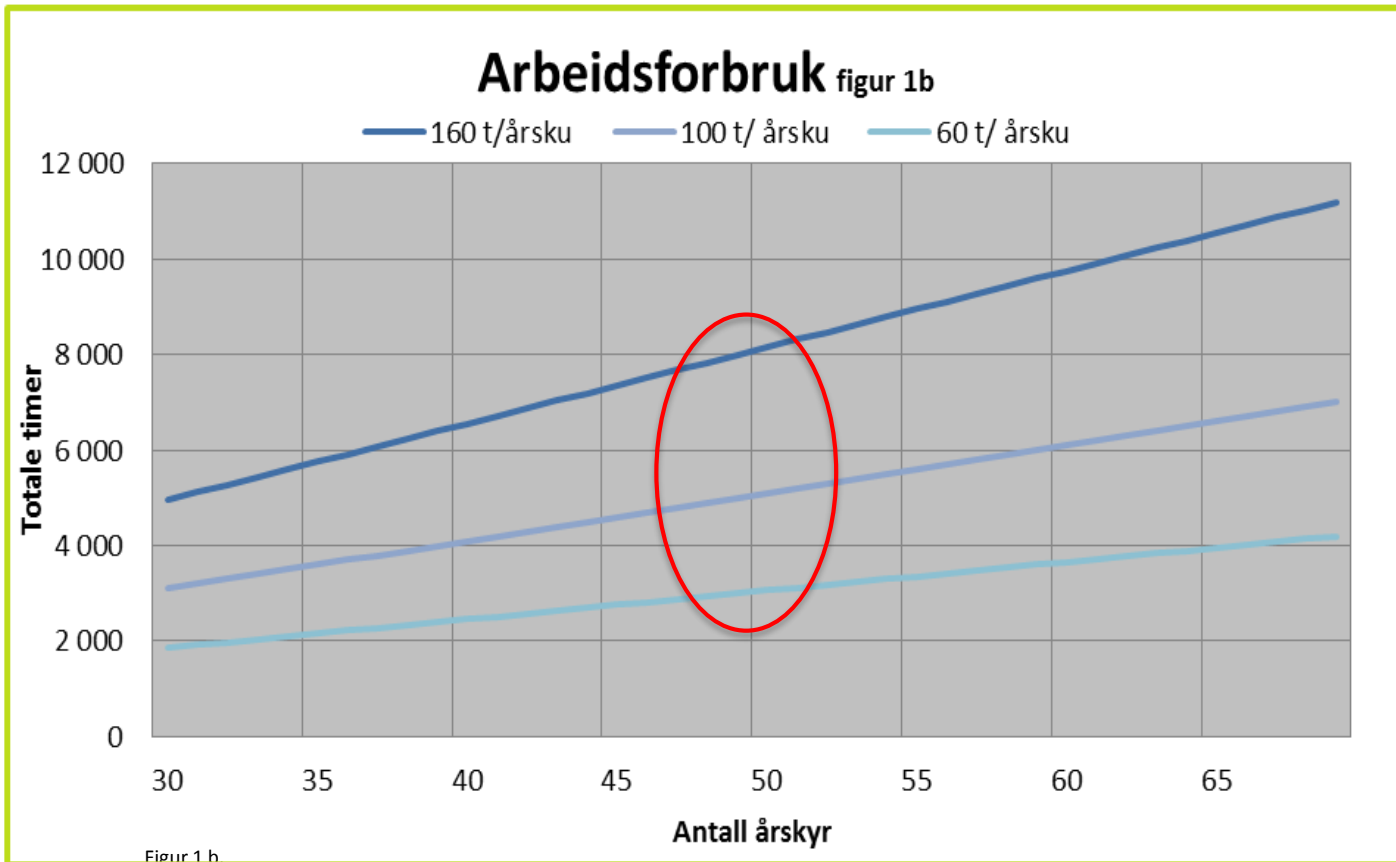
- Nøkterne (gjennomtenkte) investeringer
 - Effektivt utstyr, spesielt på transport
 - «serieproduksjon»
 - Er i forkant - Jobber «med YR»
 - **Systematisk og forebyggende** vedlikehold
 - Redskapshus
 - Samarbeid om maskiner (maskinring) og innkjøp av varer og leveranser.
- Gode agronomer !!



Arbeidseffektivitet



Arbeidsforbruk



3 000 timer = 1,6 årsverk

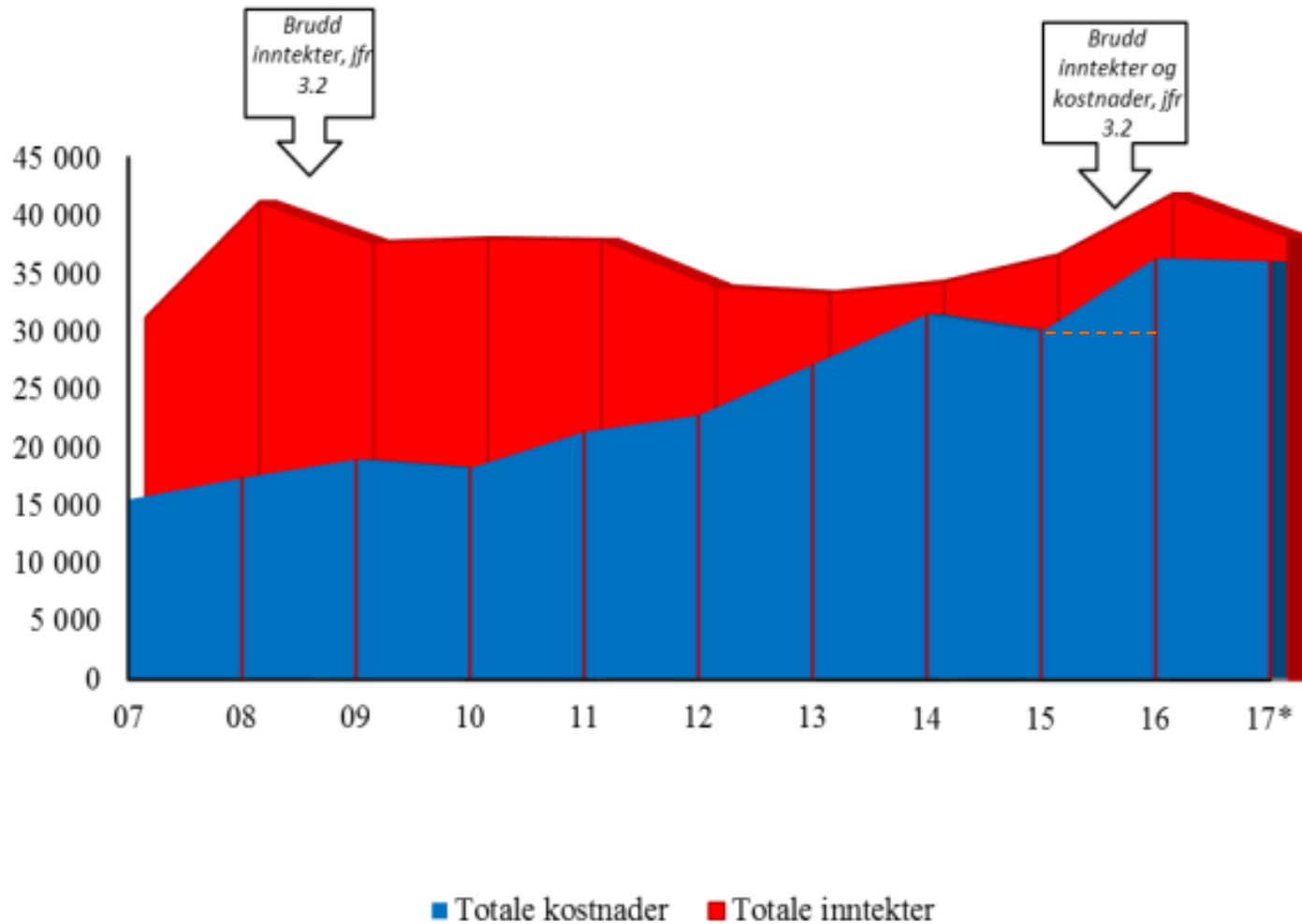
«Vi har måtte
legge opp
arbeidet på
en helt ny
tenkemåte.
Senere finnes
ikke !»

HVA KJENNETEGNER DE SOM ER ARBEIDSEFFEKTIVE ?

- Setter «pris» på bruk av egen tid
 - Stor kapasitet på transport
 - Jobber med «YR».
 - «Serieproduksjon» og rett prioritering av oppgaver.
 - Godt bemanning i sesong og ved innleie av kostnadskrevenne maskiner.
 - God på logistikk og styring.
 - God planlegging og utførelse
- Gode agronomer !!



Vederlag til arbeid og egenkapital



Figur 8.1.14 Utvikling i størrelsen på hovedpostene i reindriftens totalregnskap i Nordland i perioden 2007-2017 (*Budsjetttall for 2017) (2016-kroner)



KOSTNADSØKNINGEN I REINDRIFTA

- Mest økning de siste år:
 - Kjøretøy og maskiner (12,9 %)
 - Varekjøp (21,1 %)
 - Avskrivninger (14,5 %)
 - Sum 49 %

- Størst økning 2015 – 2016
 - Varekjøp
 - Avskrivninger
 - Fremmedtjenester
 - Diverse



TABELL 4.7.2 TOTALREGNSKAP FOR 2016 FORDELT ETTER REINBEITEOMRÅDER (1 000 KR.)

| Tall x 1000 | Landet | | | Nordland | | |
|--------------------------|----------------|---------------|-------------------|---------------|---------------|-------------------|
| Produkt Inntekter | 154 849 | 48,1 % | | 15 289 | 36,5 % | |
| Kjøtt og BP | 126 768 | 39,3 % | 58 % | 7 125 | 17,0 % | 52 % |
| Endring livdyrverdi | -11 258 | -3,5 % | (Kjøtt og tap) | -653 | -1,6 % | (Kjøtt og tap) |
| Binæring | 10 510 | 3,3 % | | 1 746 | 4,2 % | |
| Andre | 28 828 | 8,9 % | | 7 070 | 16,9 % | |
| Tilskudd | 99 690 | 30,9 % | | 9 380 | 22,4 % | |
| Erstatninger | 67 725 | 21,0 % | | 17 169 | 41,0 % | |
| Tap av rein | 61 314 | 19,0 % | | 14 713 | 35,2 % | |
| Arealinngrep | 6 411 | 2,0 % | | 2 456 | 5,9 % | |
| Sum inntekter | 322 264 | | | 41 838 | | |
| Kostnader | 235 928 | 73,2 % | | 35 297 | 84,4 % | 0 % |
| Siida kost | 203 845 | 63,3 % | | 26 906 | 64,3 % | |
| Felleskost | 32 083 | 10,0 % | | 8 392 | 20,1 % | |
| Renter | 10 990 | 3,4 % | | 999 | 2,4 % | |



TABELL 4.7.2 TOTALREGNSKAP FOR 2016 FORDELT ETTER
REINBEITEOMRÅDER (1 000 KR.)

| Tall x 1000 | Landet | | | Nordland | | | Sør-Tr./Hedemark | | |
|--------------------------|----------------|---------------|----------------|---------------|---------------|----------------|------------------|---------------|----------------|
| Produkt inntekter | 154 849 | 48,1 % | | 15 289 | 36,5 % | | 18 310 | 43,8 % | |
| Kjøtt og BP | 126 768 | 39,3 % | 58 % | 7 125 | 17,0 % | 52 % | 13 817 | 33,0 % | 54 % |
| Endring livdyrverdi | -11 258 | -3,5 % | (Kjøtt og tap) | -653 | -1,6 % | (Kjøtt og tap) | 432 | 1,0 % | (Kjøtt og tap) |
| Binæring | 10 510 | 3,3 % | | 1 746 | 4,2 % | | 1 847 | 4,4 % | |
| Andre | 28 828 | 8,9 % | | 7 070 | 16,9 % | | 2 213 | 5,3 % | |
| Tilskudd | 99 690 | 30,9 % | | 9 380 | 22,4 % | | 9 972 | 23,8 % | |
| Erstatninger | 67 725 | 21,0 % | | 17 169 | 41,0 % | | 3 407 | 8,1 % | |
| Tap av rein | 61 314 | 19,0 % | | 14 713 | 35,2 % | | 3 407 | 8,1 % | |
| Arealinngrep | 6 411 | 2,0 % | | 2 456 | 5,9 % | | - | 0,0 % | |
| Sum inntekter | 322 264 | | | 41 838 | | | 31 689 | | |
| Kostnader | 235 928 | 73,2 % | | 35 297 | 84,4 % | 0 % | 12 858 | 30,7 % | |
| Siida kost | 203 845 | 63,3 % | | 26 906 | 64,3 % | | 11 054 | 26,4 % | |
| Felleskost | 32 083 | 10,0 % | | 8 392 | 20,1 % | | 1 804 | 4,3 % | |
| Renter | 10 990 | 3,4 % | | 999 | 2,4 % | | 660 | 1,6 % | |
| Omsetning pr årsverk | 354 | 910 | | 606 | 69 | | 674 | 47 | |
| Kostnad pr årsverk | 259 | | | 512 | | | 274 | | |
| Resultat pr årsverk | 95 | | | 95 | | | 401 | | |

