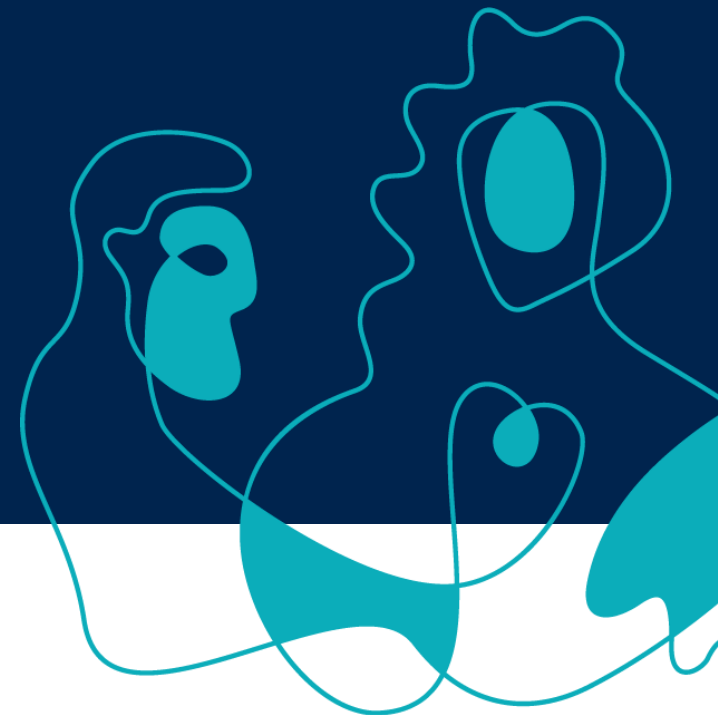


# Informasjon fra Fylkesmannen

John Kosmo, landbruks- og reindriftsdirektør  
Reindriftsseminaret 2019



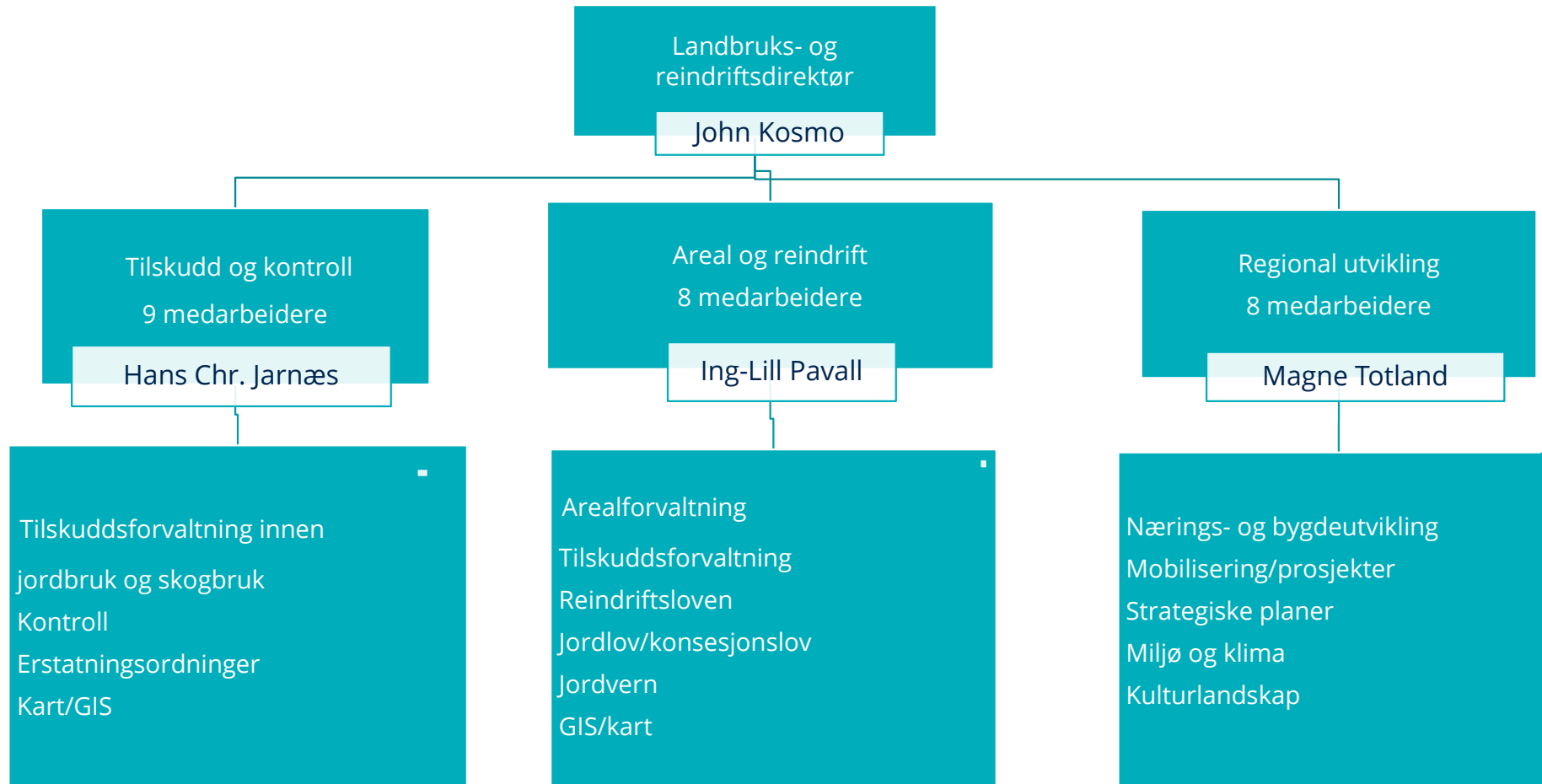
Fylkesmannen i Nordland



15.03.2019



# Landbruks- og reindriftsavdelinga (LARA)





# Seksjon Areal og reindrift

Ing-Lill Pavall, underdirektør



- Beredskap
- Reinmerker
- Ledelse

Mildrid Elvik Svoen, rådgiver



- Areal saker reindrift
- Rowiltforvaltning
- Forskning og utvikling
- Melding om reindrift og tilskudd

Lill Katrin Sletteng, seniorkonsulent



- Melding om reindrift
- Tilskudd og kontroll
- Reinmerker

Axel Sveaass, rådgiver



- Areal saker reindrift
- Areal saker jordvern



# Seksjon Areal og reindrift

Christian Brun-Jenssen, seniorrådgiver



- Arealsaker reindrift
- Reindriftskart
- Dialog landbruk reindrift

Jostein Øvervatn, seniorrådgiver



- Dialog landbruk reindrift
- Rowiltforvaltning
- Tilskudd, erstatning, kontroll landbruk
- Beredskap

Vilde Johnson, rådgiver



- Reindriftsloven
- Grenseoverskridende reindrift

Margrethe Benson, seniorrådgiver



- Jordloven
- Konesesjonsloven



# Evaluering av endringer i den offentlige forvaltningen av reindriften

- Skulle vært evaluert etter tre år
- NIBIO har i oktober 2018 fått oppdraget med å evaluere
- Informasjonsinnhenting gjennom intervjuer og spørreundersøkelser
- Intervjuer: regional forvaltning, NLR, Sametinget, landbruksdirektoratet
- Spørreundersøkelser: alle distriktene, alle kommunene, div. offentlige etater, ulike organisasjoner. Til sammen 320 e-poster.
- Leverer et utkast i begynnelsen av mars
- Sluttrapport innen 1. april



# Evaluering av endringer i den offentlige forvaltningen av reindriften

- Fra mandatet:
  - Hovedmål: vurdere om endringene har gitt en mer oversiktlig og effektiv forvaltning, samt mer tydelig forvaltningsstruktur
  - I tillegg vurdere: fagmiljø, samisk og reindriftsfaglig medvirkning, legitimitet i næringa og samfunnet for øvrig, næringas opplevelse av førstelinja, om kommuner og fylkeskommuner ivaretar sitt ansvar overfor reindriften



# Evaluering av endringer i den offentlige forvaltningen av reindriften

- Videre prosess:
  - Behandling i LMD
  - Prosess med NLR og Sametinget
  - Beslattes i Regjeringen?
  - Informasjon til Stortinget



# Midlertidig flytting av kontorlokaler

- Oppsigelse fra huseier på Fauske juni 2018
- KMD skal styre alle prosesser omkring nye lokaler for Fylkesmannen
- Kontakt og prosess med KMD og LMD sommeren 2018
- Ønske fra FM om å benytte ledige lokaler i Bodø
- Avgjørelse/godkjenning fra departementene oktober 2018
- Flytting desember 2018