



Organisert beitebruk –
hvorfors?

Historia

- Utmarksbeite en viktig ressurs. Alle gardsbruk har en beiterett i utmark
- Regelverk fra før år 1000
- Beitebruken på det høyeste i siste halvdel av 1800-tallet
- Nedgang i beitebruken, færre gardsbruk pga
 - utvandring
 - industrialisering, alternative arbeidsplasser
- Spesialisering i landbruket, spesielt etter siste verdenskrig; færre bruk med større buskaper

Organisert beitebruk

- Oppretta i 1970
- Hovedmålsetting:
 - legge til rette for en mer rasjonell beitebruk i utmark
 - redusere tapa av dyr
- Tiltak: Samarbeid om
 - tilsyn
 - sanking
 - tilrettelegging/utbygging
- Stimulering gjennom tilskudd



Tilsyn

Sanking



Investeringer

A wide landscape of a green field with a fence in the foreground and mountains in the distance under a cloudy sky. The fence is made of wooden posts and wire, stretching across the field. The background shows a range of mountains with some snow on their peaks. The sky is filled with large, grey clouds.

Sperregjerde Andøya

Alle husdyrslag på beite i utmark er med i OBB

Antall dyr og % tilslutning

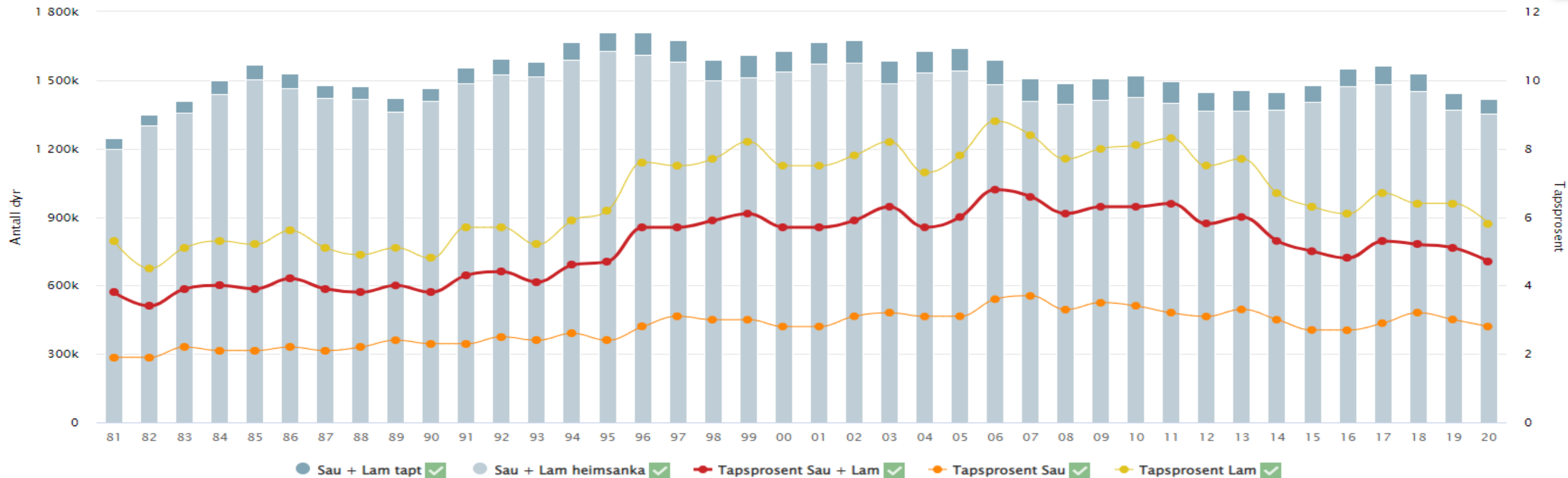


Registrering av data, NIBIO

- Årlig rapport fra hvert lag
- Tabeller og kart (Kilden)
- God dokumentasjon av beitebruken over år (rovvilterstatning, omdisponering av utmark/utbygging, beitebruksplaner)
- Tilgjengelig for alle lag.

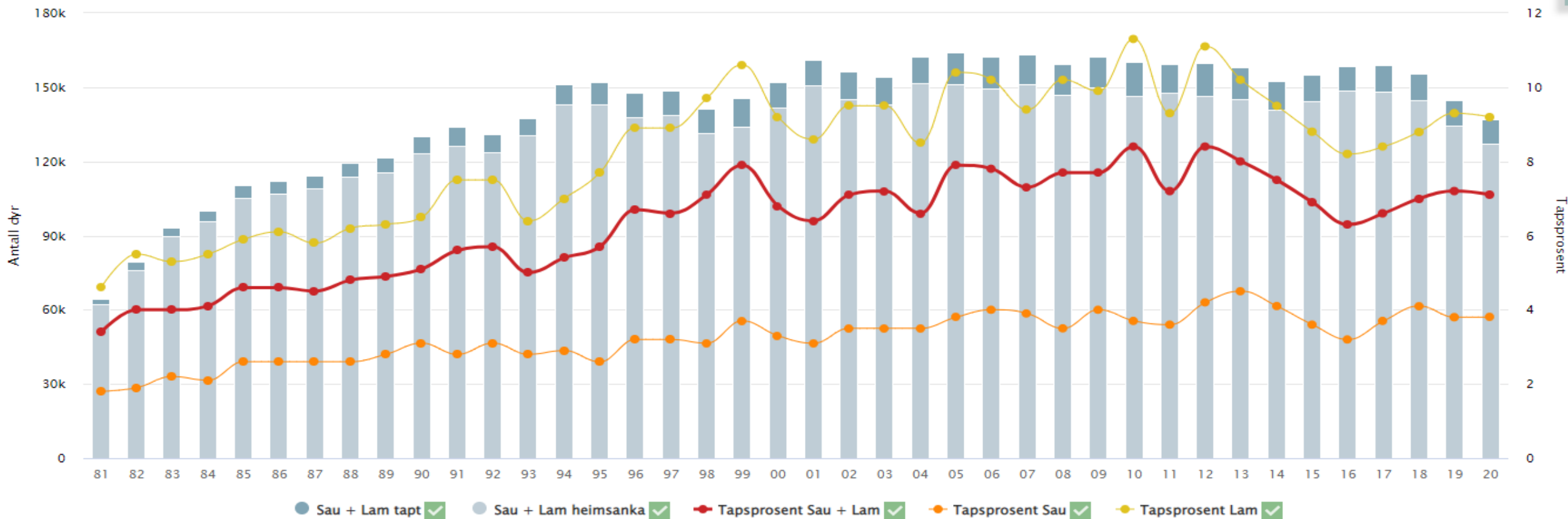
Landet

Sau og lam på utmarksbeite 1981-2020



Nordland

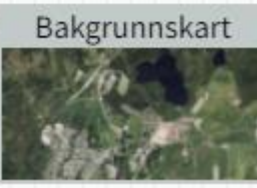
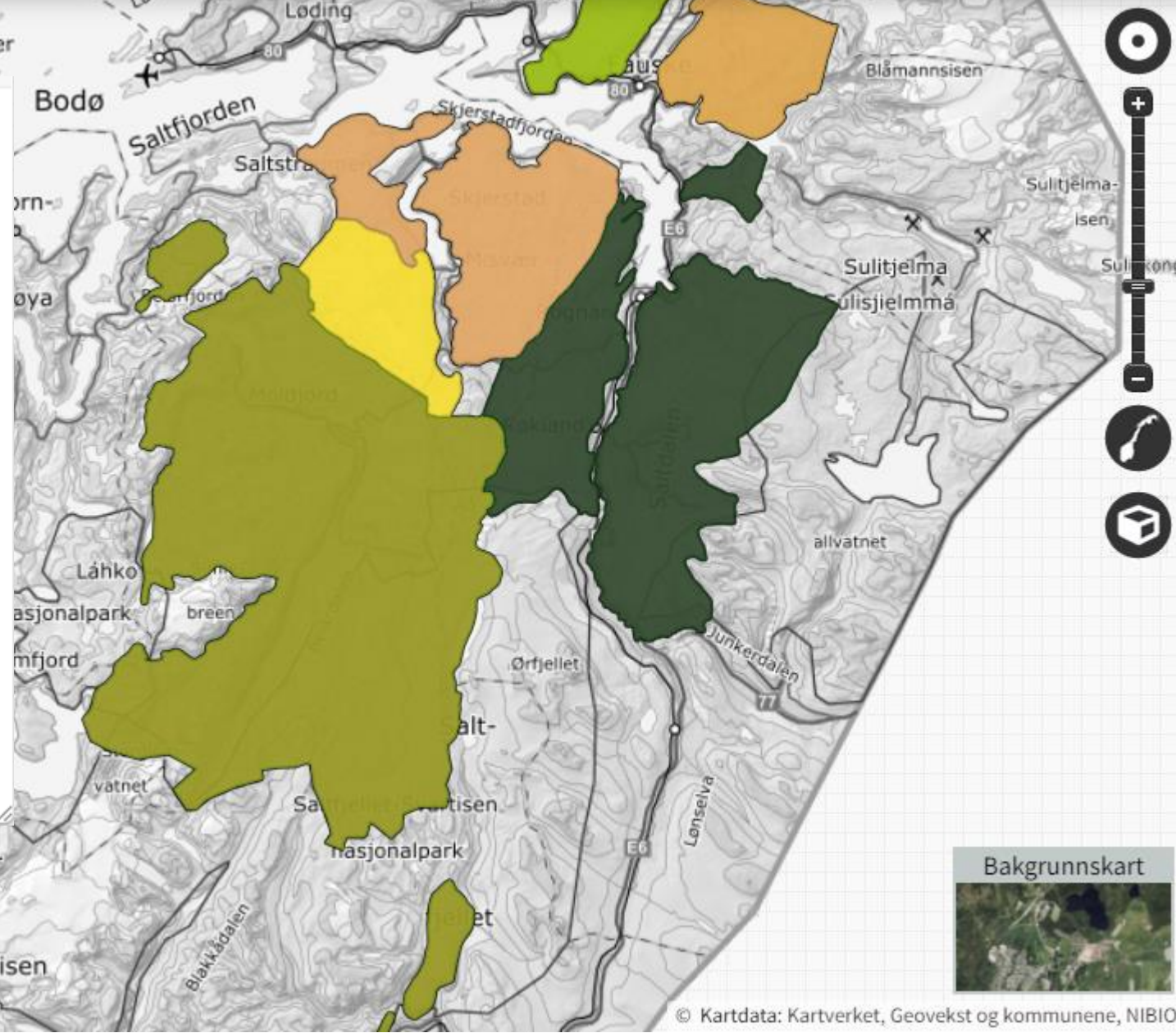
Sau og lam på utmarksbeite 1981–2020



Tapsprosent sau lam Beitelagsgrenser Sau lam sleppt

SALTDAL SAUSANKERLAG

Beiteområde	Beitelag i Saltdal
Registreringskommune	Saltdal
Beiteår	2020
Tal medlemmer	24
Dyreslag	sau,storfe
Sau sleppt	2354
Lam sleppt	3817
Sau og lam sleppt	6171
Storfe sleppt	50
Geit sleppt	
Sau tapt	132
Lam tapt	743
Sau og lam tapt	875
Storfe tapt	0
Geit tapt	



© Kartdata: Kartverket, Geovekst og kommunene, NIBIO

Organisert beitebruk - nytte for beitebrukeren

- Møteplass; faglig og sosialt
- Redusert arbeidsbyrde og kostnader pr. medlem
- Fellesskap ved økt press på utmarksbeitene (rovvilt, hyttebygging), manglende utmarksgjerder m.m.
- Faglig stimulans, kan påvirke produksjonsresultatet

Utfordringer

- Færre til å gjennomføre oppgavene i laga ➡ større belastning på den enkelte
- Større avstander mellom medlemmene ➡ vanskeliggjør samarbeid
- Slå sammen lag, samarbeid mellom lag, felles overbygging?

Oppsummering

- Organisert beitebruk/-lag er viktigere enn noen gang for å kunne:
 - oppfylle alle off krav om tilsyn, sanking, oppfølging i rovviltområder, tilskudd av midler
 - gjennomføre praktiske tiltak knytta til beitebruken
 - sikre tilgangen til beiteressursene, stå imot press fra ulike andre brukergrupper i utmarka
 - sikre rekrutteringa til næringa