



**POLITIET**

Nordland politidistrikt

# Å bygge nye Nordland politidistrikt

Fylkesberedskapsrådet 18. mai

**POLITI**

## Hvorfor må politiet endres?

- Verden endrer seg. Kriminaliteten endrer karakter og blir mer og mer kompleks og dynamisk, grenseoverskridende
- Globalisering, teknologisk utvikling og endrede befolkningsmønstre krever annen kompetanse/ mer samarbeid
- Norge har en dedikert og kompetent politistyrke som har høy tillit hos publikum. Historien viser at politiet ikke har vært robust nok/kompetent nok til å takle store, alvorlige hendelser
- Publikums forventninger til politiet er økende



## En politisk reform

- Avtale mellom regjeringspartiene og Venstre
- Regjeringens proposisjon om nærpolitireformen ble godkjent i statsråd 6. mars 2015, og oversendt Stortinget til behandling (Prop. 61 LS)
- Proposisjonen ble vedtatt, med noen endringer, 10. juni 2015 (Innst. 306 S og Inst. 307 L)
- Justis- og beredskapsdepartementets oppdragsdokument for gjennomføring av Nærpolitireformen - til det sentrale prosjektet som er underlagt Politidirektoratet
- Det sentrale prosjektet gir oppdrag til de lokale prosjektene i hvert politidistrikt, skrittvis – "vi går i takt"



**Innst. 306 S**

(2014–2015)

Innstilling til Stortinget  
fra justiskomiteen

Prop. 61 LS (2014–2015)

fra justiskomiteen om endringer i politiloven mv.  
(nærpolitireformen)



DET KONGELIGE  
JUSTIS- OG BEREDSKAPSDEPARTEMENT

**Prop. 61 LS**

(2014–2015)

Proposisjon til Stortinget (forslag til lovvedtak og stortingsvedtak)

Endringer i politiloven mv.  
(trygghet i hverdagen – nærpolitireformen)

OPPDRAGSBREV 2016 - GJENNOMFØRING AV NÆRPOLITIREFORMEN

## Overordnet mål for nærpolitireformen

*Et nærpolti som er operativt, synlig og tilgjengelig*

*Som har kapasitet til å forebygge, etterforske og påtale kriminelle handlinger, og sikre innbyggernes trygghet*

*Det skal utvikles et kompetent og effektivt lokalt nærpolti der befolkningen bor*

*Samtidig skal det utvikles robuste fagmiljøer som er rustet til å møte dagens og morgendagens kriminalitetsutfordringer*

*Prop.61 LS (2014-2015)*





## Nærpolitireformens delmål

1) Et mer **tilgjengelig og tilstedeværende** politi med god lokal forankring og samhandling

4) Et politi med **bedre kompetanse og kapasitet**, som deler kunnskap og lærer av erfaringer

2) Et mer enhetlig politi som leverer **likere polititjenester med bedre kvalitet** over hele landet

5) Et politi som skaper bedre resultater i en **kultur preget av åpenhet og tillit**, gjennom god ledelse og aktivt medarbeiderskap

3) Et politi med mer **målrettet innsats** på forebygging, etterforskning og beredskap

6) Et politi som **arbeider mer effektivt** ved å ta i bruk bedre metoder og ny teknologi



## Dette er hovedgrepene som skal bidra til å nå målene

- Etaten skal **organiseres** på en ny måte
- **Ledelse og styring** i politiet skal styrkes
- Politiet skal utvikle nye og bedre **måter å jobbe på**
- Nye arbeidsmetoder skal støttes og muliggjøres av nye og bedre **teknologiske arbeidsverktøy**



ORGANISERING  
AV ETATEN



NYE OG BEDRE  
ARBEIDSVERKTØY



NYE OG BEDRE  
MÅTER Å JOBBE PÅ

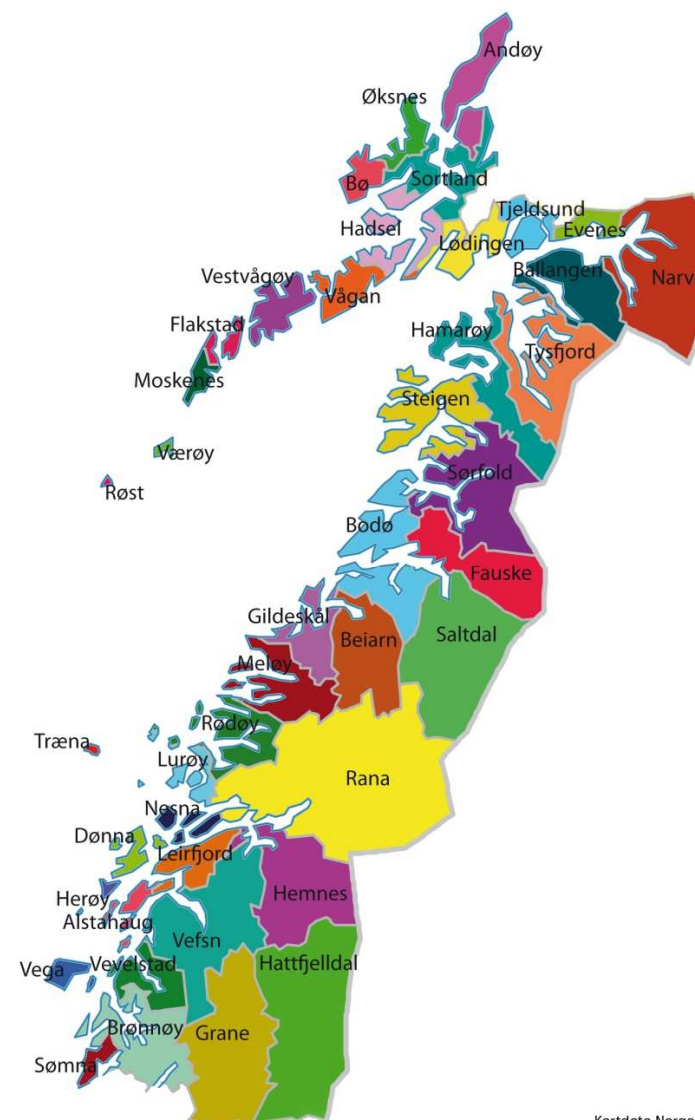


LEDELSE OG  
STYRING



## Et politi i endring – Nordland politidistrikt

- Hele Nordland fylke unntatt Bindal kommune samles – 43 kommuner
- Består av de tidligere politidistriktene:
  - Salten
  - Helgeland
  - Deler av Midtre Hålogaland
- Midtre Hålogaland skal deles, men vil styres av Nordland i interimsperioden
- Politidirektoratet har besluttet at administrasjonssted og operasjonssentralen skal legges til Bodø



## Interimsorganisasjon og prosjektorganisasjon

- Politidistriktene har nå etablert både en interimsorganisasjon og en prosjektorganisasjon
- Interimsorganisasjonen skal sikre drift og resultater, etter beste evne og felles prioriteringer, inntil ny organisasjon er på plass. Ledes av en fungerende leder hver i hhv. Helgeland, Salten og Midtre-Hålogaland
- Prosjektorganisasjonen skal lede og koordinere arbeidet med å innføre de ulike tiltakene i reformen. Ledes av en prosjektleder.



## Hovedprinsipper for politiets organisasjonsmodell

### 1. Geografisk tyngdepunkt der geografiske driftsenheter (GDE) er selvstendige i størst mulig grad

- Har helhetlig ansvar for polititjenesten innen dens geografiske område
- Har eierskap til ressursene i den geografiske driftsenheten ( budsjett, personell, resultat, planleggingsansvar)
- Forebygge, vakt-patrulje, samordne etterforskningsarbeidet, sivile og forvaltningsoppgaver
- En geografisk enhet består av flere tjenestested ( lensmannskontor eller politistasjoner)

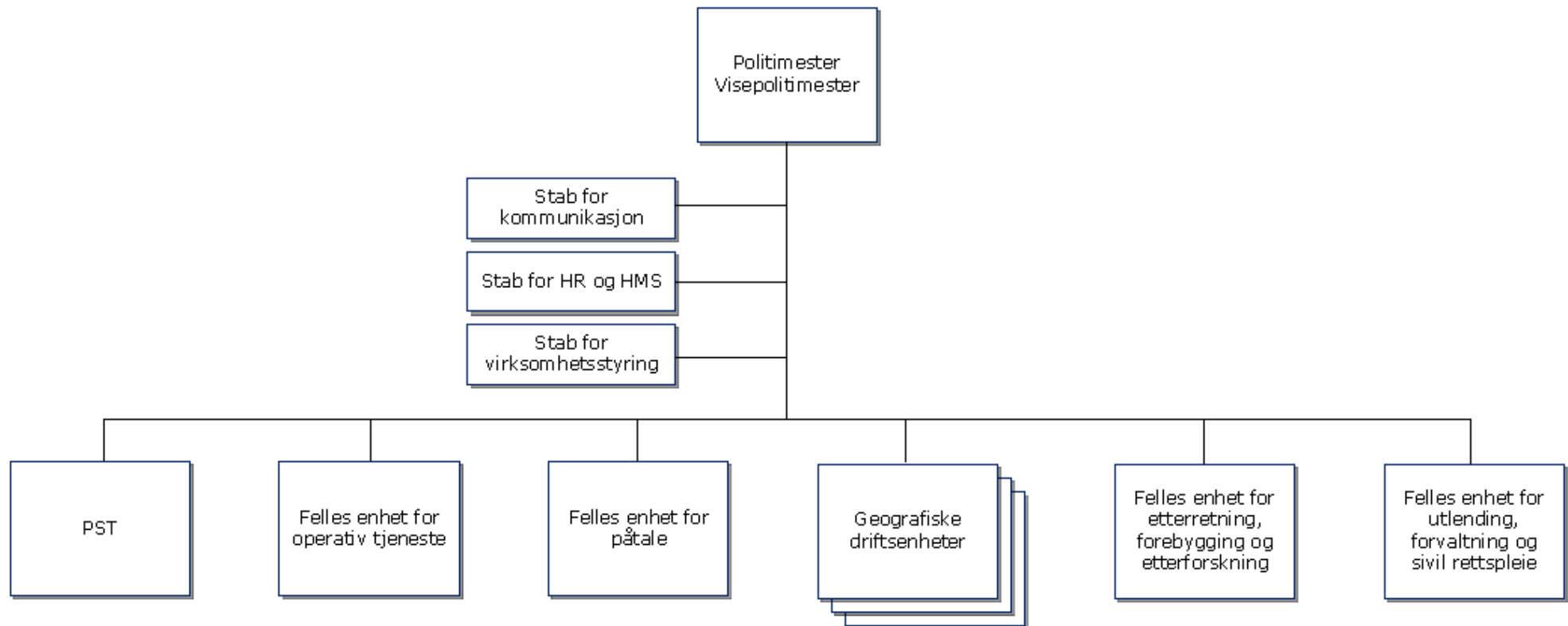
### 2. Funksjonelle driftsenheter (FDE)

- Bygges opp for å støtte de geografiske driftsenhetene
- Spesialistmiljøer på fagområder med få/sjeldne saker eller høy alvorlighetsgrad/ kompleksitet
- Skal ivareta fagmyndighet (metode, kvalitet, veiledning, etc.)

### 3. Enhetlig organisering, men tar hensyn til ulikheter i distriktene



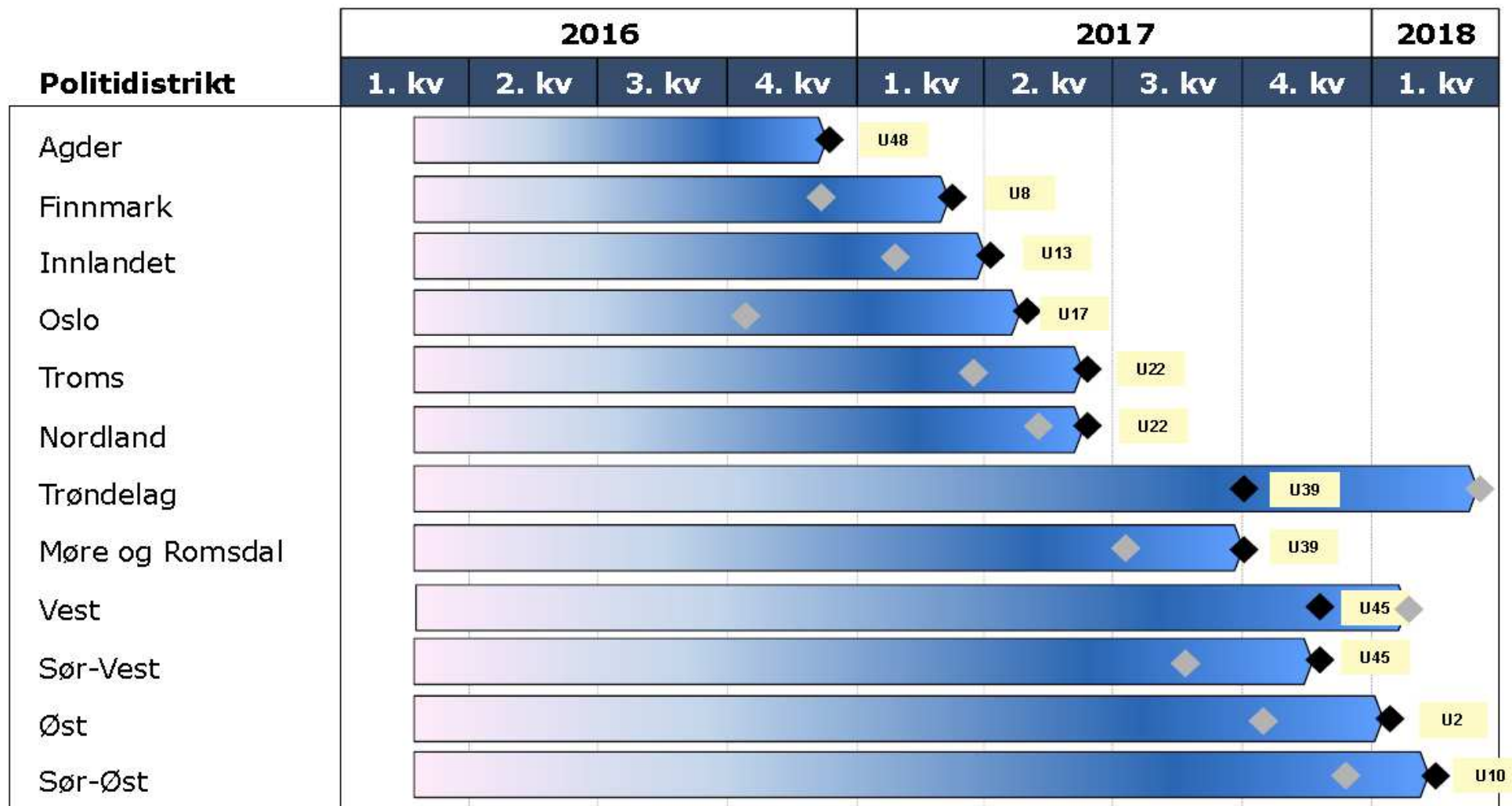
## Overordnet organisasjonsmodell for Nordland politidistrikt



## Hovedsete i Bodø

- Politidirektoratet har besluttet at hovedsete i Nordland skal ligge i Bodø
- Politimester i Nordland med administrasjonen samt operasjonssentralen i Nordland blir å finne der.
- Operasjonssentralen skal samlokaliseres med Brann og Helse
- Foreløpig tidsplan tilsier at operasjonssentralen i Nordland er i drift fra 2. kvartal 2017
- Fram til da vil de "gamle" operasjonssentralene ( Mosjøen/Harstad) drifte som normalt.





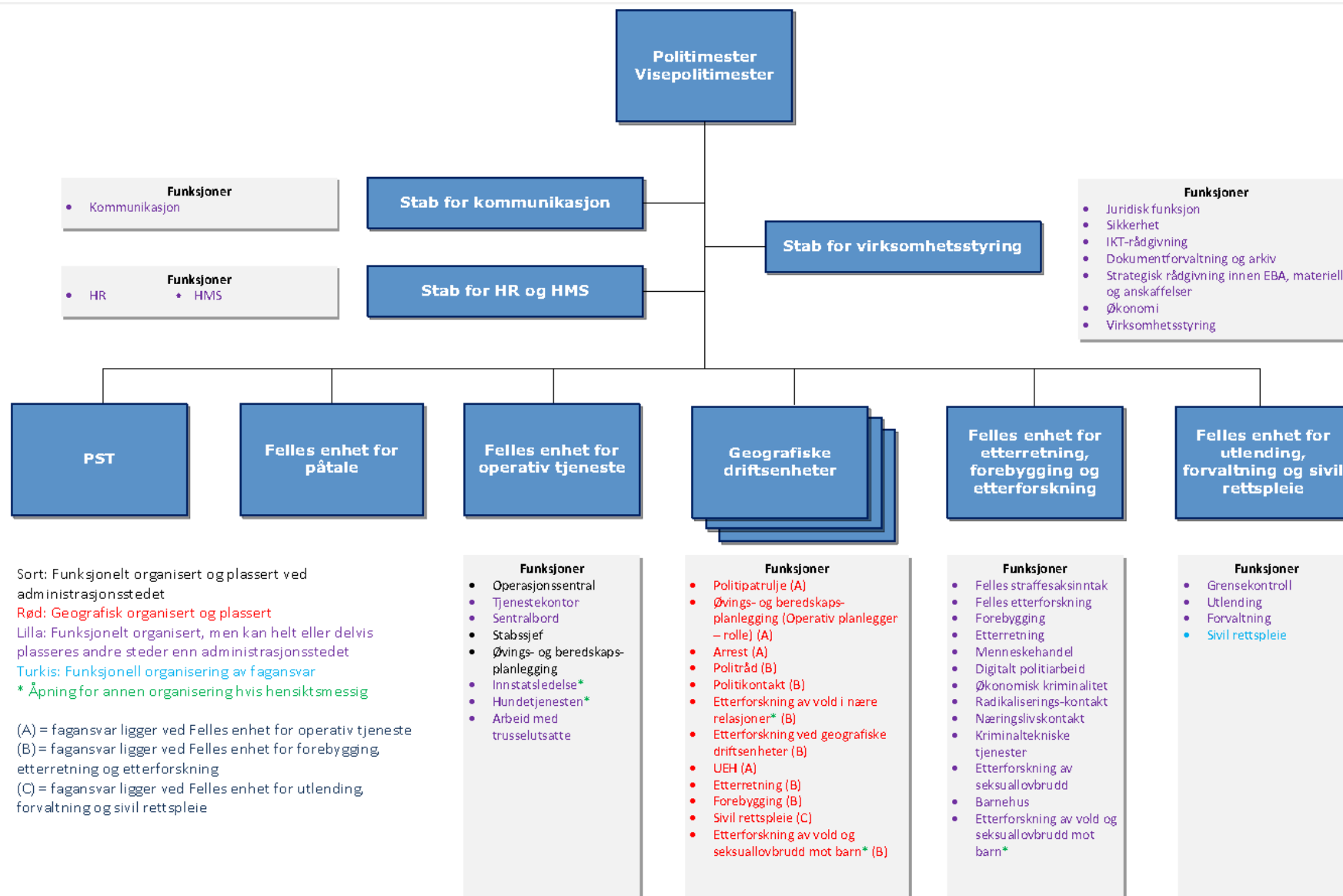
Forberedelsesfase, bygge- og installasjonsfase, og innføringsfase

SAT ICCS (installert og godkjent) Uke I driftsetting av operasjonssentral

## Politidistriktenes lokale struktur – oppdragsbrev 3 fra JD 14.03.16

- Politidirektoratet er gitt myndighet til å fastsette endringer i politiets lokale struktur
- Geografiske driftsenheter består av flere tjenestested.
- Tjenestestedsstrukturen skal baseres på politifaglige vurderinger og samtidig ha lokal forankring.
  - Etableres styringsgrupper hvor både politiet og berørte kommuner er representert. Styringsgruppen utformer mandat for vurderingen av tjenestestedsstruktur og godkjenne plan for involvering av lokalsamfunnene.
  - Politiet lager en risiko og sårbarhetsanalyse
  - Styringsgruppen gir politimesteren tilrådning om eventuelle endringer i tjenestestedsstrukturen med utgangspunkt i kommunenes prioriteringer og den risiko og sårbarhetsvurdering politidistriktet utarbeider for 2016.





## Lokal struktur - prosessen videre – oppdragsbrev 3 fra JD 14.03.16

- Kommunene får skriftlig orientering om tjenestetilbudet innbyggerne vil få etter at tjenestestedsstrukturen er etablert – før politimesteren sender anbefalingen.
  - Det skal i orienteringen legges vekt på ivaretagelse av forebyggende arbeidet, hvilken beredskap man kan forvente og hvordan politiet vil sikre tett kontakt med bl.a. lokale, frivillige beredskapsorganisasjoner.
- Politimesteren legger sin anbefaling fram for Politidirektoratet
- Politidirektoratet beslutter geografisk struktur. Avgjørelsen kan påklages til Justis- og beredskapsdepartementet. Departementets avgjørelse er endelig.
- Tjenestestedsstrukturen skal evalueres etter fire år.



## Oppdraget knyttet til lokal struktur - elementer

- Operativt og synlig politi
- Med kapasitet til å forebygge, etterforske og påtale kriminelle handlinger
- Sivil rettspleie og forvaltningsoppgaver
- Lokal forankring og forpliktende samarbeid med lokale myndigheter ( politiråd)
- Minst 90% av innbyggerne skal ha maks 45 minutters kjøretid til nærmeste tjenestested
- Også kommuner uten eget tjenestested skal ha en fast politikontakt - forebyggende



## Vi vil være et nært & sterkt politi for de som bor/ferdes i Nordland

- Vi må gjøre endringer i forhold til dagens lokale struktur – sammenslåinger for å oppnå faglig god og kostnadseffektiv tjenesteutførelse. Kontorer med få ansatte kan bare løse en del av oppgavene.
- Vi har vært avhengig av samarbeid i mange år for å dekke beredskapen, vi må i stor grad benytte reservetjeneste ( hjemmevakt). Svært få av våre lensmannskontor har en bemanning som kan dekke døgntkontinuerlig tjeneste. Mange tjenestested har stor gjennomtrekk av personell.
- Kvaliteten er vel så avhengig av metoder, kompetanse, muligheten til deling av informasjon, samarbeid - som et hus som har skiltet " lensmannskontor"

## Det er ulike måter å være et nært og synlig politi på

- Mye av politiets viktige arbeid er ikke synlig for allmenheten
- Metodikken "**Politiarbeid på stedet**" vil bedre situasjonen for publikum involvert i straffesaker
- Politiet kommuniserer med publikum på en ny måte – sosiale medier ( ca 1,2 millioner følgere på Twitter)
- Politiet (Kripos) patruljerer på nett
- Du kan få flere og flere polititjenester løst gjennom internett



## Sterkere sammen

*Hvert vingeslag  
skaper løft  
for fuglen bak*

*Ved å fly  
i en V-formasjon  
kan flokken fly  
71 % lenger  
enn om hver fugl  
flyr alene*

