



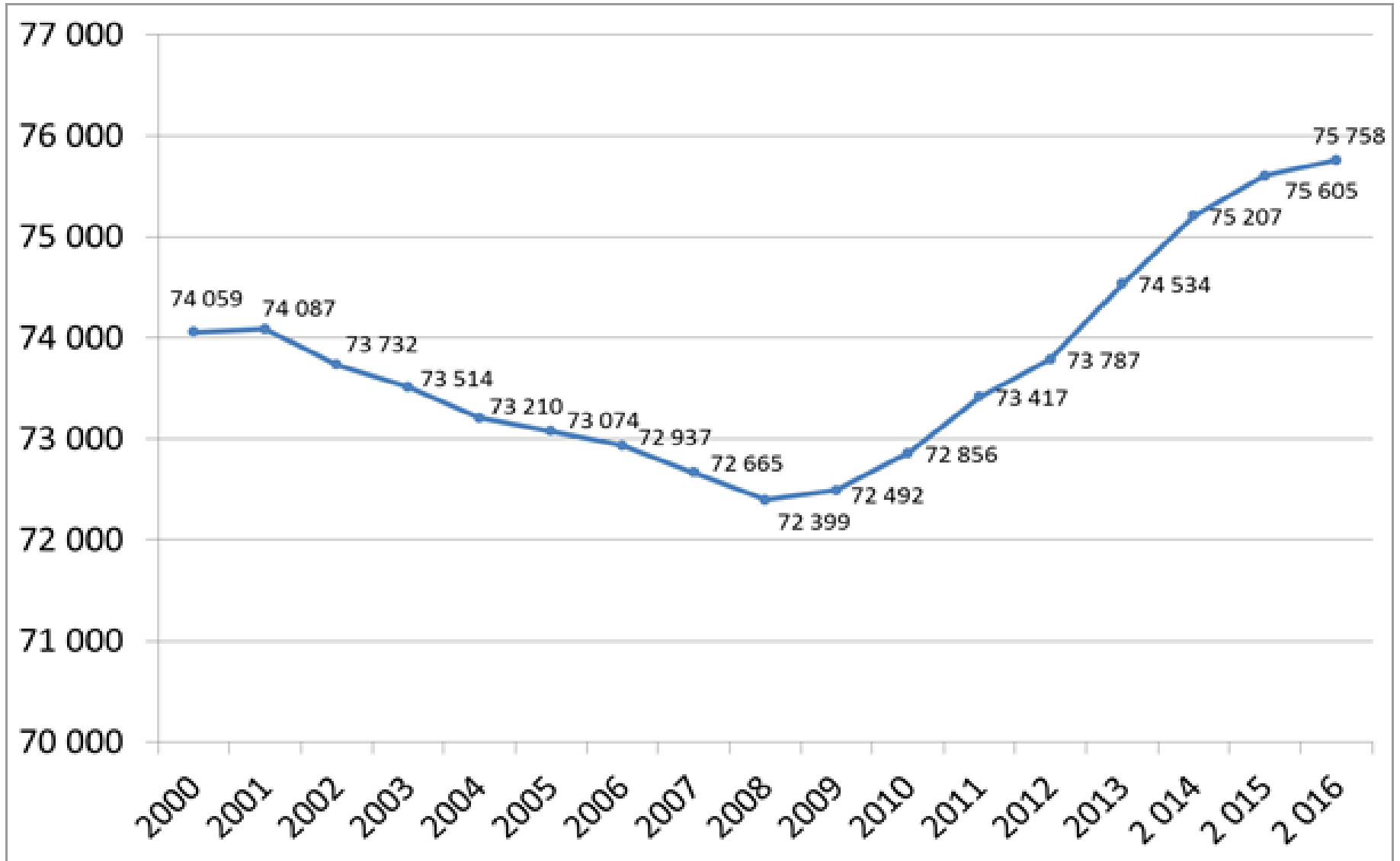
Fylkesmannen i Finnmark  
Finnmárkku Fylkkamánni

# Status og utfordringer

## Finnmark

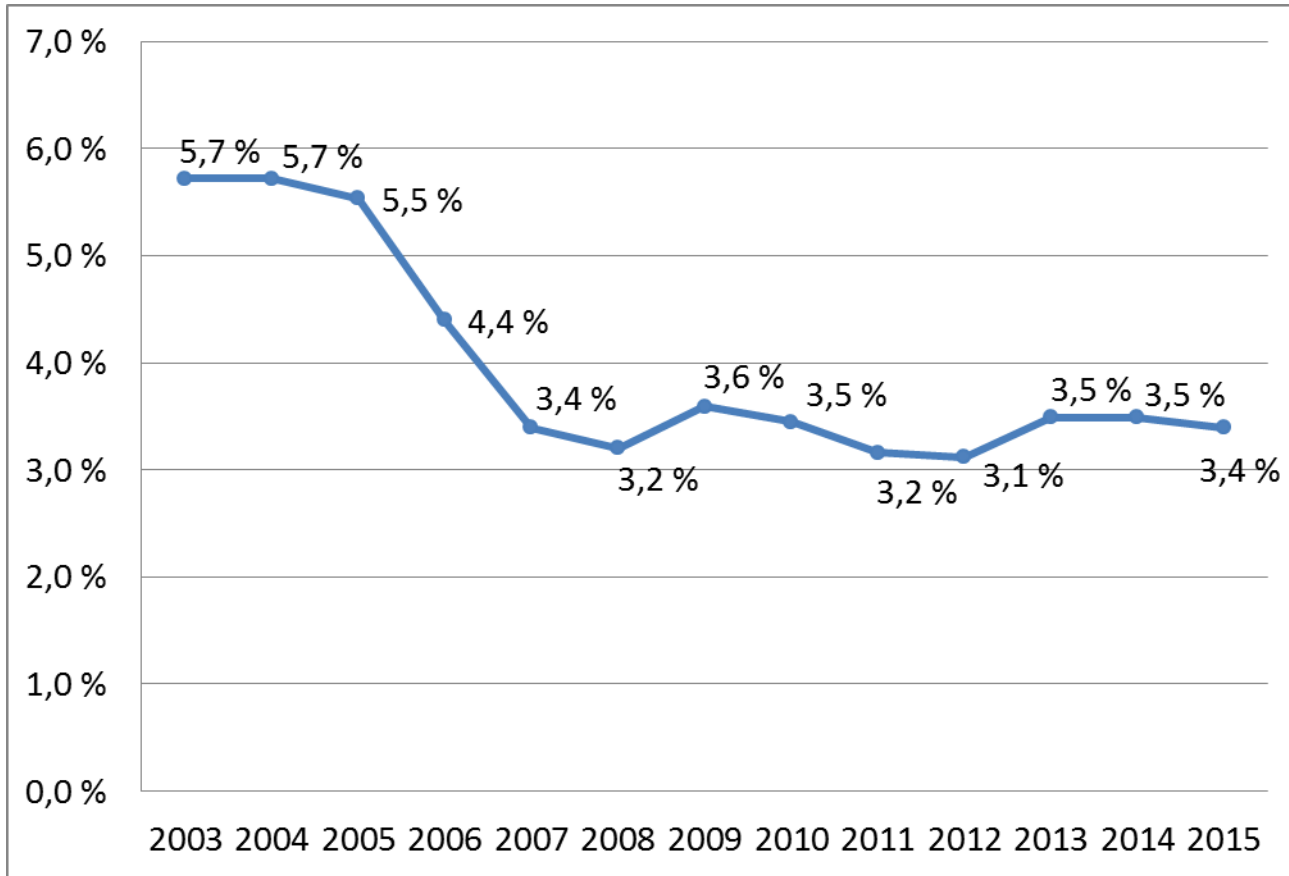


# Befolkningsutvikling i Finnmark





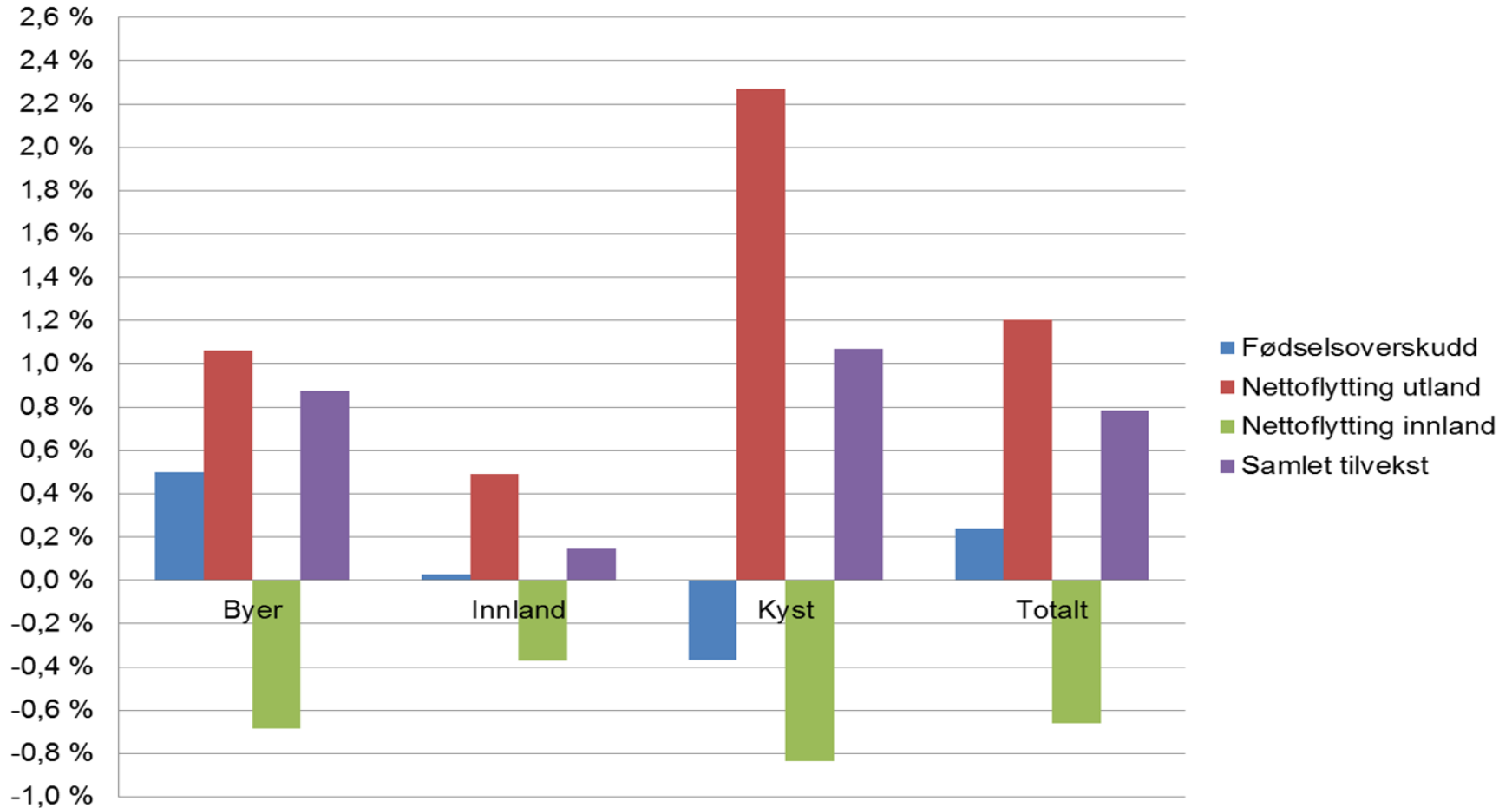
# Arbeidsmarked





# Finnmarks utvikling

Prognose for befolkningsendringer 2016



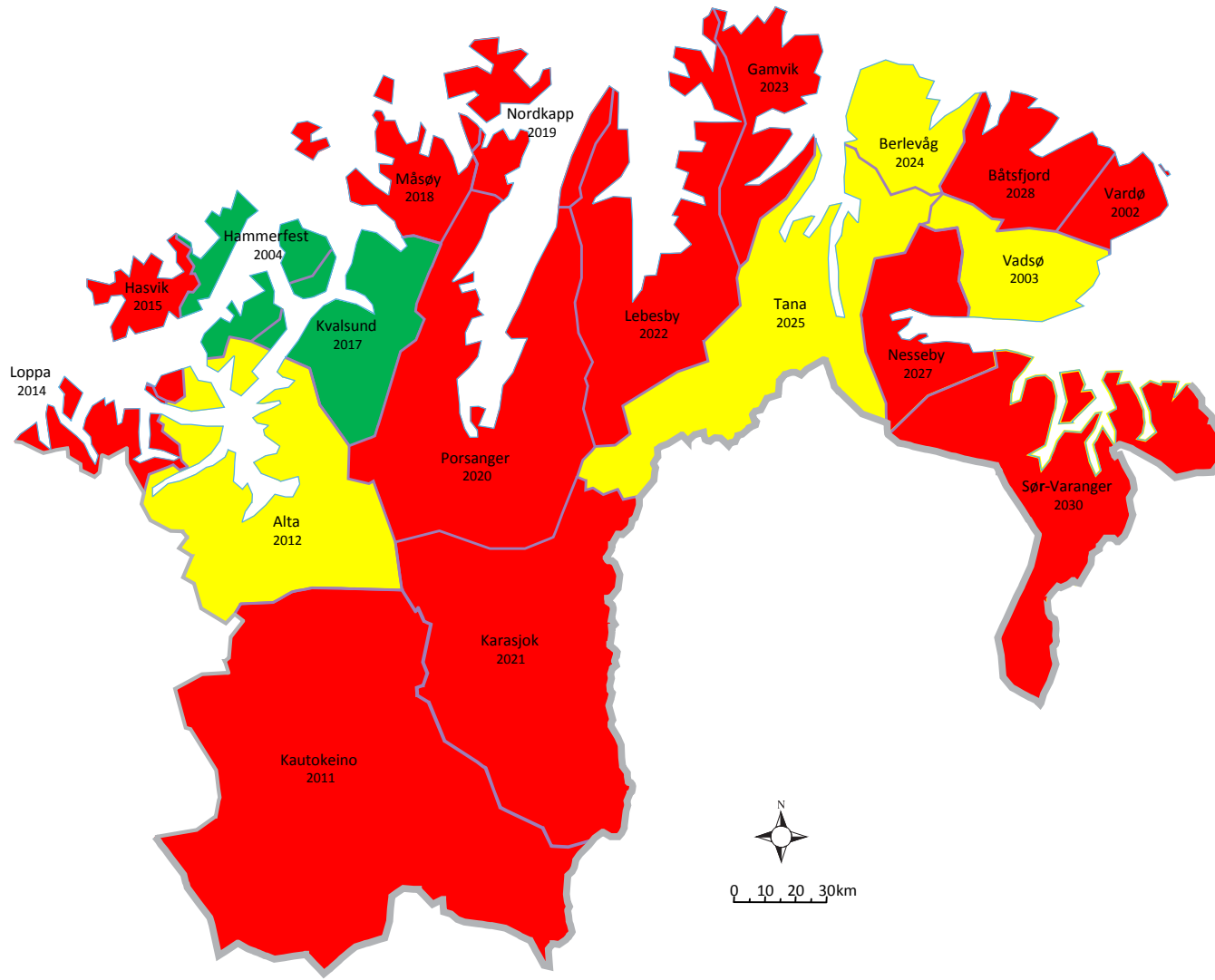


# Kommuneøkonomi Finnmark 2016

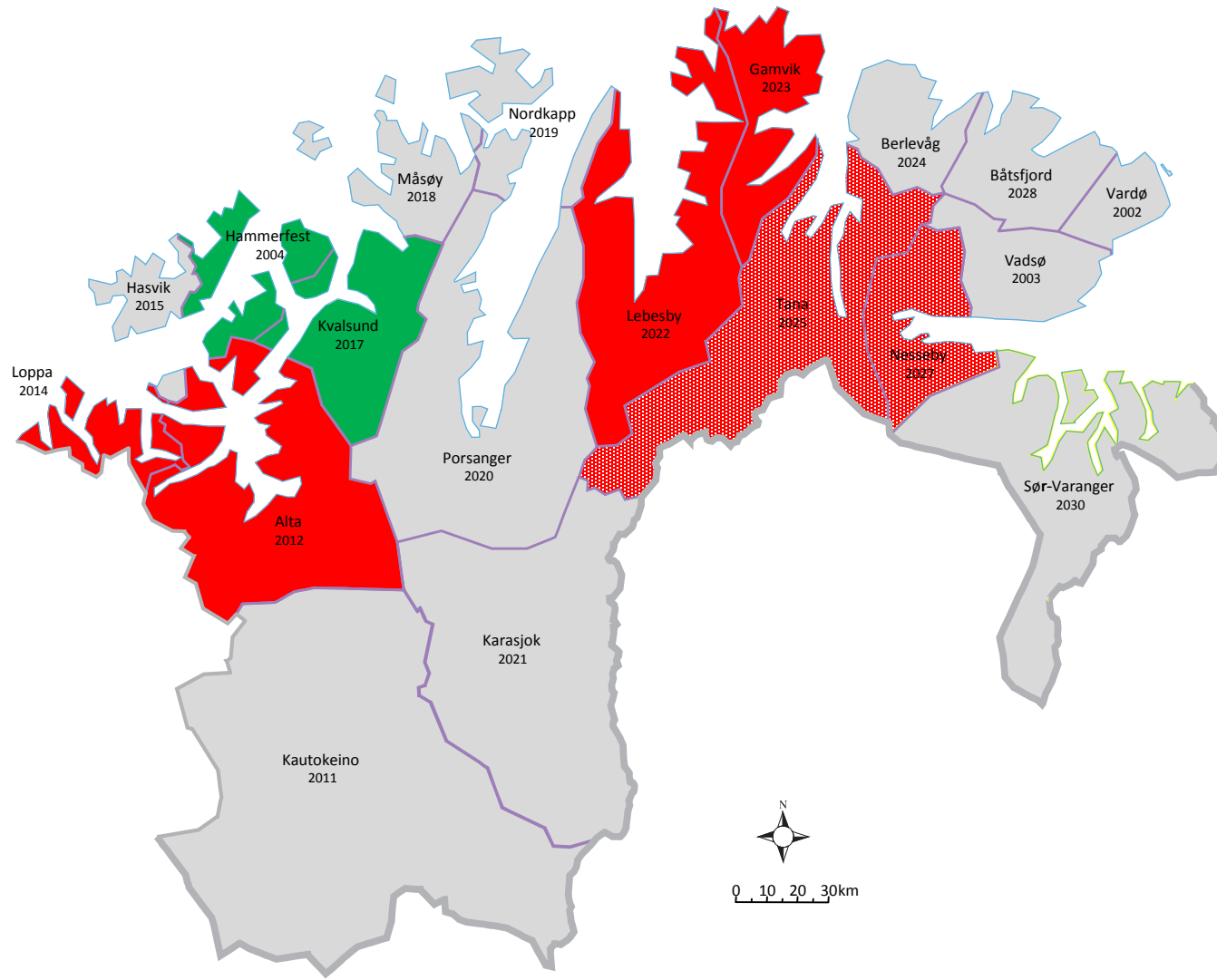
Utvalgte nøkkeltall (I pst av brt driftsinntekter)

	Finnmark	Troms	Hele landet
Netto driftsresultat	2,7	1,2	3,0
Statlig rammeoverføring	39,5	35,7	30,9
Skatt på inntekt og formue	21,7	27,4	35,4
Netto lånegjeld	100,4	94,4	77,7
Renter, finans og avdrag	5,2	5,7	3,9
Arbeidskapital	15,1	5,2	15,4
Disposisjonsfond	4,3	1,4	6,7

# Kommunereform i Finnmark



# Mulig tilråkning





# Nabo- Finland og Sverige

## Memorandum of Understanding

- Revitalisert samarbeidsavtale innen samfunnssikkerhet og beredskap
- Formål – styrke og utvide samarbeidet innen området mellom embetene i regionen
- MOU har ikke noen konsekvens i forhold til andre samarbeidsavtaler som måtte eksistere mellom ulike beredskapsaktører

# Nabo Russland

## Generelt:

- Geo- politiske situasjon
- Sentralisert beslutningstaking i Russland

## Regional:

- Samarbeid-Miljø- og atomsamarbeidet
- Den sentrale retorikk har nådd lokal dialog
- Næringsssamarbeid

# Utfordringer for vekst

- Manglende forsyningsikkerhet energi
- Sentralisering i offentlig sektor
- Arbeidskraft, kompetanse
- Avstander og logistikkutfordringer
- Service og velferdstilbud- bofasthet
- Kommunestruktur - tjenestetilbud  
tjenesteyting
- Arealavklaringer samisk nærings og  
kulturutøvelse

# Utfordringer

- 110- sentralen
- Forsyningssikkerhet - kraft



Takk for oppmerksomheten!

Thank you!

Takk! Tack! Kiitos! Спасибо! Giitu!