

A person stands in a body of water at sunset, with mountains in the background and a large white net-like structure in the sky.

# Beredskapsarbeidet i Rana kommune

Helhetlig og systematisk arbeid med  
samfunnssikkerhet – hvordan kommer vi dit?



## Forskrift om kommunal beredskapsplikt § 3

*Helhetlig og systematisk samfunnssikkerhets- og beredskapsarbeid. På bakgrunn av den helhetlige risiko- og sårbarhetsanalysen skal kommunen:*

- a) utarbeide langsiktige mål, strategier, prioriteringer og plan for oppfølging av samfunnssikkerhets- og beredskapsarbeidet.*
- b) vurdere forhold som bør integreres i planer og prosesser etter lov 27. juni 2008 nr. 71 om planlegging og byggesaksbehandling (plan- og bygningsloven).*



RANA KOMMUNE



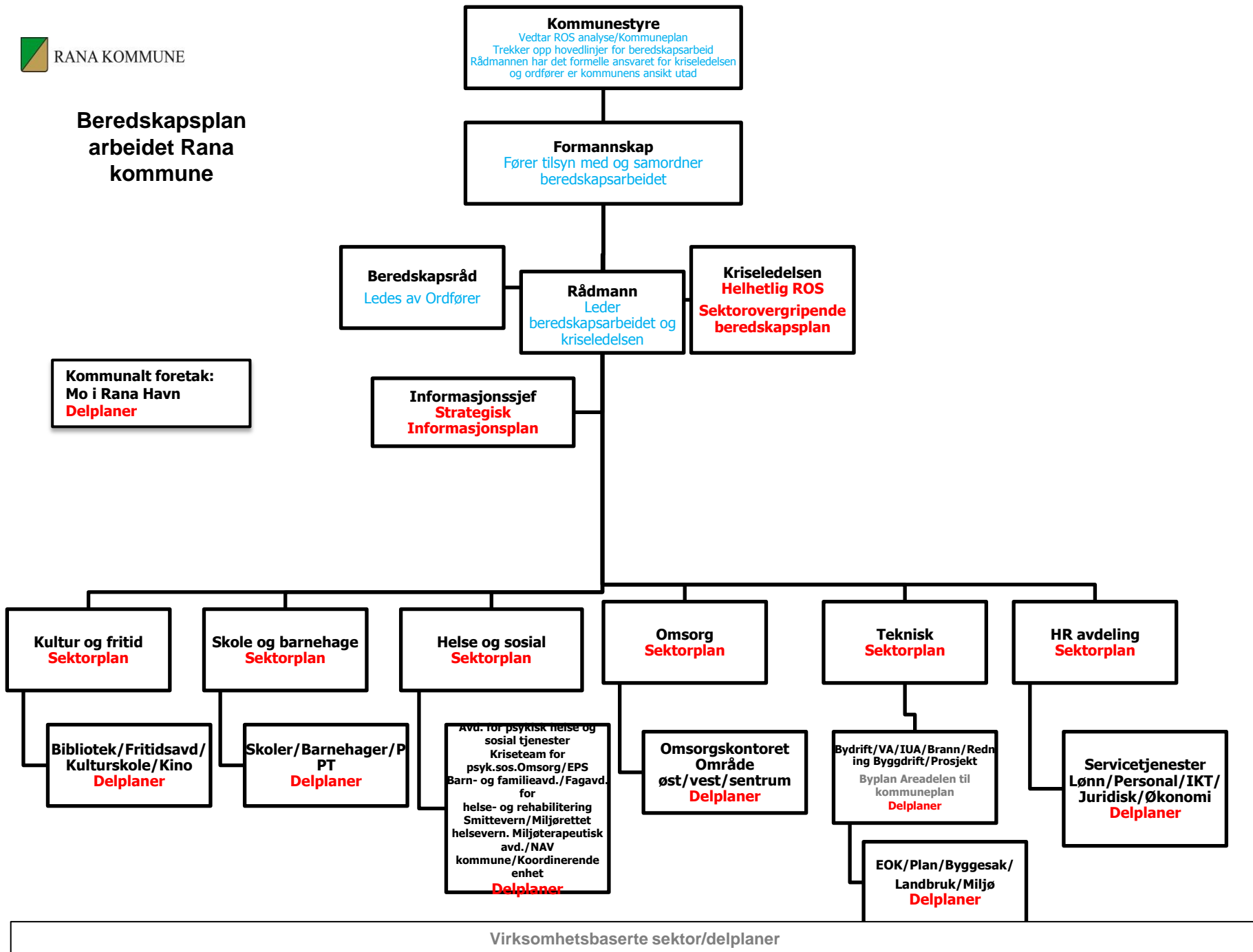
## Forankring

- Administrativ og politisk ledelse
- Strategisk planverk
- Støtteverktøy cim og maler
- Gjenkjennelighet
- ROS verktøy



RANA KOMMUNE

## Beredskapsplan arbeidet Rana kommune





## Organisering hos oss

- Beredskapsnettverket
- Mandat/oppdrag og ansvarsområde
- Møteplan 1 gang i måneden
- Systemeierskap og forvaltningsrolle



RANA KOMMUNE



# Kompetanse- og delingskultur

- Helhetlig tankegang
- Informasjonsdeling
- Synliggjøring

## Beredskap

👤 [Jørgensen, Karl](#) | Publisert: 25.02.2015 07:14:45

Barnehage	Helse og sosial	Kultur	Omsorg
Skole	Teknisk	HR-avdelingen	Øvelser

I Rana kommune jobbes det helhetlig, systematisk og sektorovergrepene med krise og beredskapsarbeid. Målet er at Rana kommune skal gjennom forebyggende arbeid bidra til redusert fare for kriser og ulykker. Kommunen skal ha en beredskap som gjør den i stand til å ivareta sitt ansvar ved kriser og ulykker.

Det er vedtatt av Kommunestyret i sak 2014/1452 at det skal utarbeides sektorvise beredskapsplaner for produksjonsavdelingene basert på egne ROS-analyser innen utgangen av 2014. Hver sektor skal ha egne sektorplaner og underliggende delplanverk. Planarbeidet foregår nå i organisasjonen, og sektorplanene vil du finne på knappene ovenfor etterhvert som de blir klare.

Den sektor som har det daglige ansvaret for et område/teneste, har også ansvar for det forebyggende arbeidet, beredskapsforberedelse og krisehåndtering (**Ansvarsprinsippet**). Det skal være størst mulig likhet mellom organiseringen i normalsituasjon og i krise (**Likhetsprinsippet**). En krise skal søkes løst på laveste mulig nivå (**Nærhetsprinsippet**). Hver enkelt sektor har et selvstendig ansvar for å sikre et best mulig samvirke med relevante aktører og virksomheter i arbeidet med forebygging, beredskap og krisehåndtering (**Samvirkeprinsippet**).

Området er underlagt Fylkesmannen som tilsynsmyndighet.

### Avhengig av den uønskede hendelsen , skal kommunen:

- Ta hånd om og gi omsorg til skadde og berørte personer og deres pårørende
- Redningsteneste, hestetjeneste, kriseteam for psykososial omsorg
- Bistå med evaluering og innkvartering (berørte og redningspersonell)
- Informasjon til pårørende, media og informasjon om tiltak for egenbeskyttelse
- Forpleining og forsyningsstøtte - vann, strøm, mat, klær, varme etc.
- Vern om miljø og materielle verdier
- Opprydding og gjenoppretting

### Kommunens kriseledelse

Navn	Funksjon
Robert Pettersen	Rådmann
Geir Waage	Ordfører
Ole Petter Rundhaug	Ass. rådmann
Kåre Nordnes	Helse og sosialsjef
Ann Jonid Virik	Omsorgssjef
Anita Vonstad	Barnehagesjef
Synnøve Flynn Jensen (Midlertidig)	Skolesjef
Jan Erik Furunes	Teknisk sjef
Hege Nygård	HR-sjef
Geir Gisdås	Informasjonssjef

### Beredskapsnettverk med beredskapskoordinatorer

Navn	Enhet	Telefon
<a href="#">Ulva Myhre</a>	HR avdelingen	75 14 55 02
<a href="#">Rune Botten</a>	Skole avdelingen	75 14 50 24

### Kommunens oppgaver

- Opprettholde ordinære funksjoner og tjenester
- Informasjon til befolkningen, media og egne ansatte
- Sikre tilgang på ressurser
- Samvirke med frivillige og private aktører

### Dokumenter

- [Helhetlig ROS-analyse for Rana kommune 2013.pdf](#)
- [Sektorovergrepene beredskapsplan 2014-2016 siste versjon 11.3.2014.pdf](#)
- [Strategisk informasjonsplan 2007-2010](#)
- [Forvaltningsdokument cim Rana kommune.pdf](#)
- [Rapportering kortversjon](#)
- [Rapportering retningslinjer DSB](#)

### Nyttige lenker

- [Kriseinfo.no](#)
- [Fylkesmannen i Nordland](#)
- [Lov om kommunal beredskapslokk](#)
- [Sikker hverdag](#)
- [DSB Kart base](#)

Innlogging CIM



## Samarbeid

- Involvere internt/eksternt aktører
- Knytte kontakter/bygge nettverk
- Skape gode samarbeidsarenaer



RANA KOMMUNE



## Samarbeid

- Vi ønsker en kultur for imøtekommenhet
- Lav terskel for å ta kontakt
- Være lydhør for eksterne aktører
- Lage egne øvelser
- Trene og øve sammen



RANA KOMMUNE





## Når hverdagen tar oss – utfordringer videre

- Kontinuerlig prosess
- Ildsjeler
- Møtearenaer
- Støtte, kommunisere, trygghet



RANA KOMMUNE



# Spørsmål ?



**Takk for  
meg!**



RANA KOMMUNE