

Varatun Gård

Bydelshus og håndverksenter



An aerial photograph of a school campus. The campus features several large, multi-story buildings with light-colored walls and dark roofs. There are green lawns, trees, and parking areas. A red location pin is visible on the right side of the image. A semi-transparent black box with yellow text is overlaid on the right side of the image.

Infrastruktur

3 500 m²

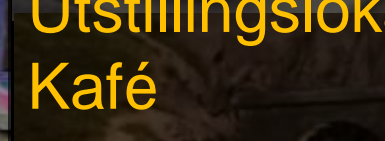
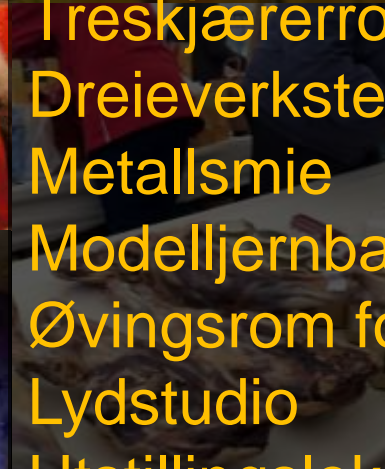
bygningssmasse

Gårdstun

Sørvendt frukthage

Parkeringsplass

3 000 m² friområde



Grafisk verksted

Fotoatelier

Kunstatelier

Steinsliperi

Sløydsal

Keramisk verksted

Treskjærerrom

Dreieverksted

Metallsmie

Modelljernbane

Øvingsrom for band

Lydstudio

Utstillingslokaler

Kafé

TALL OG FAKTA

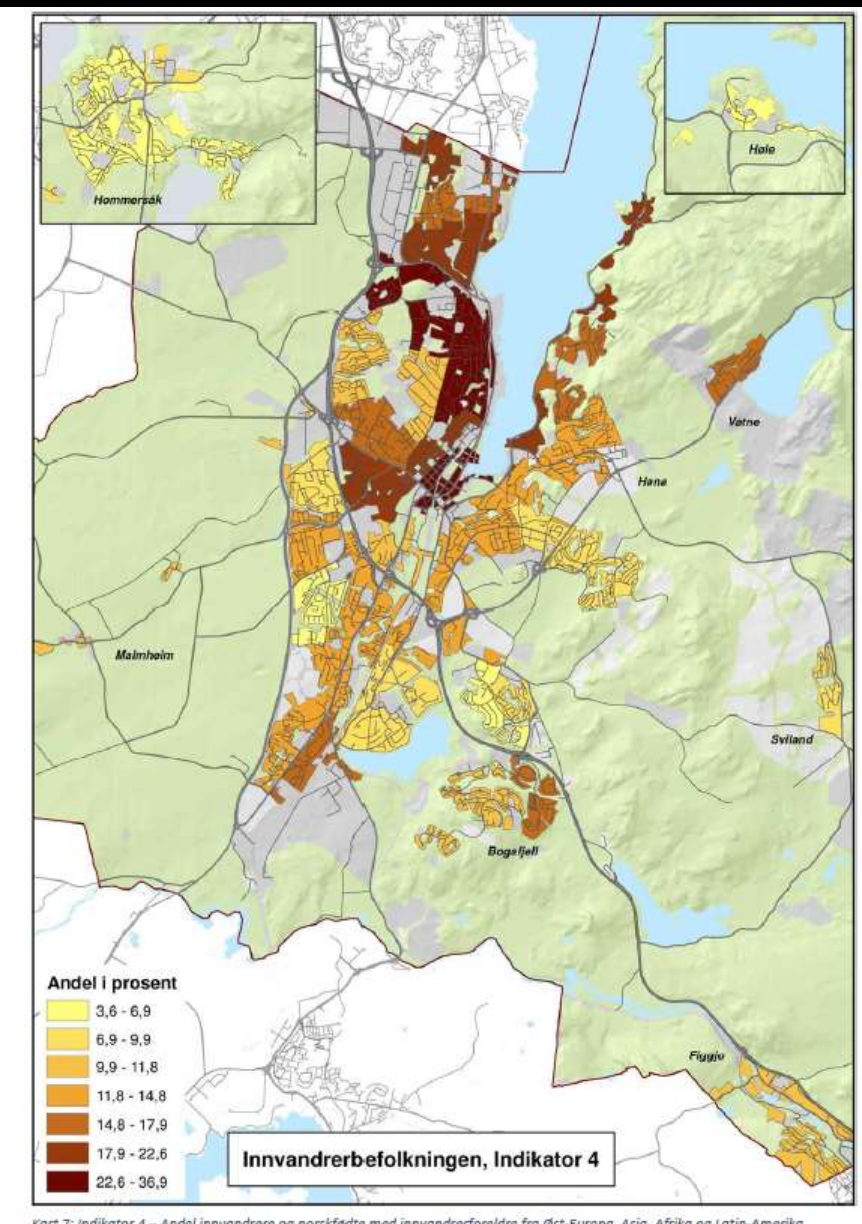
Sandnes første «drabantby»

Stor innvandrerbefolkning

Flere eldresentre

Skoler og barnehager

Lura		8 605
Malmheim og Soma		1 597
Stangeland		7 560
Trones og sentrum		8 250
Uoppgitt		187
		28 215



HVOFOR PARSELLHAGE PÅ VARATUN GÅRD?

FOKUS PÅ URBANT LANDBRUK I KOMMUNENS PLANARBEID

MANGFOLD SKAPER SPENNENDE MULIGHETER

ALLEREDE ETABLERT DRIFT

FOLKEHELSE



**VARATUN
HOVEDGRØNN STRUKTUR**

**VARATUN
GÅRD**

BARNEHAGE

AKEBAKKE

SANDNES SENTRUM

SMEAHEIA

0 10 20 30 50 100m



RAMBOLL



VARATUN
HOVEDGRØNN
STRUKTUR

PARKERING

DRIVHUS

MARKEDSPASS

PRAKTISK/
LEK

SANDNES SENTRUM

EKSIST.
VÅTOMRÅDE

PARSELLHAGE

FRUKTHAGE

SMEAKVEIA

BARNEHAGE

GRANREKKE FJERNES



